

<b>Zeitschrift:</b>	Wohnen
<b>Herausgeber:</b>	Wohnbaugenossenschaften Schweiz; Verband der gemeinnützigen Wohnbauträger
<b>Band:</b>	85 (2010)
<b>Heft:</b>	1-2
<b>Rubrik:</b>	Markt

### **Nutzungsbedingungen**

Die ETH-Bibliothek ist die Anbieterin der digitalisierten Zeitschriften auf E-Periodica. Sie besitzt keine Urheberrechte an den Zeitschriften und ist nicht verantwortlich für deren Inhalte. Die Rechte liegen in der Regel bei den Herausgebern beziehungsweise den externen Rechteinhabern. Das Veröffentlichen von Bildern in Print- und Online-Publikationen sowie auf Social Media-Kanälen oder Webseiten ist nur mit vorheriger Genehmigung der Rechteinhaber erlaubt. [Mehr erfahren](#)

### **Conditions d'utilisation**

L'ETH Library est le fournisseur des revues numérisées. Elle ne détient aucun droit d'auteur sur les revues et n'est pas responsable de leur contenu. En règle générale, les droits sont détenus par les éditeurs ou les détenteurs de droits externes. La reproduction d'images dans des publications imprimées ou en ligne ainsi que sur des canaux de médias sociaux ou des sites web n'est autorisée qu'avec l'accord préalable des détenteurs des droits. [En savoir plus](#)

### **Terms of use**

The ETH Library is the provider of the digitised journals. It does not own any copyrights to the journals and is not responsible for their content. The rights usually lie with the publishers or the external rights holders. Publishing images in print and online publications, as well as on social media channels or websites, is only permitted with the prior consent of the rights holders. [Find out more](#)

**Download PDF:** 22.02.2026

**ETH-Bibliothek Zürich, E-Periodica, <https://www.e-periodica.ch>**

### Neue Gerätegeneration von Schulthess

Die Spirit topLine gehört zur neuesten Gerätegeneration von Schulthess fürs Mehrfamilienhaus. Als Vorpremiere zeigt Schulthess das Gerät an der Swissbau (Halle 2.1, Stand L42). Neu ist die Programmtaste 20°, die sauberes und schonendes Waschen von Bunt- und Feinwäsche bei tiefsten Betriebs-

temperaturen erlaubt. Dank den verbesserten Expressprogrammen dauert der kürzeste Waschgang bei der Spirit topLine 20 Minuten. Bei leicht verschmutzten Textilien sind diese schnellen Programme auf sämtlichen Temperaturstufen einsetzbar. In einem Mehrfamilienhaus ist die Füllmenge ein wichtiges Kriterium. Bei der Spirit topLine beträgt diese bis sie-

ben oder acht kg. Die Sprache kann neu mittels Tastendruck direkt angewählt werden. Und das Display der neuen Gerätegeneration besticht durch seine noch einfachere und unkompliziertere Benutzerführung.

Schulthess Maschinen AG  
8633 Wolfhausen  
Telefon 055 253 51 11  
[www.schulthess.ch](http://www.schulthess.ch)



### «All over»: das Motto von Eternit zum Jahresauftakt

Das Bild nebenan zeigt eine Grafik des Standes der Eternit an der diesjährigen Swissbau (Halle 1, Stand D24). Der Stand präsentiert sich als begehbare Origami (japanische Papierfaltkunst). Ein Schwerpunktthema zeigt, wie sich mit dem gleichen Material die unterschiedlich

schrägen Dach- und Fassadenflächen zur ganzheitlichen Gebäudehülle «All over» vereinen lassen. Ein weiteres Hauptthema sind die kleinformigen Fassaden-Faserzementplatten mit zusätzlichen, neuen Gestaltungsmöglichkeiten. Einen weiteren Ansatz stellen die Geländer aus Faserzement mit ihren in die Platten eingearbeiteten

Ornamenten dar. Abgerundet wird die Ausstellung mit Innenanwendungen sowie geformten Objekten aus der Eternit-Gartenwelt.

Eternit (Schweiz) AG  
8867 Niederurnen  
Telefon 055 617 11 11  
[www.eternit.ch](http://www.eternit.ch)

### Konsequent nachhaltig: die Ernst Schweizer AG

Schweizer zeigt an der Swissbau 2010 (Halle 1.0, Stand A20) sein breites Sortiment an Produkten, die sich für Neubauten und energetische Sanierungen eignen und die Anforderungen für Minergie- und Minergie-P-Standard sowie für Plusenergie-Häuser erfüllen. Ressourcenschonung ist bei der Ernst

Schweizer AG gelebte Selbstverständlichkeit. So gelang es dem Unternehmen – trotz starkem Wachstum – den betrieblichen Energieverbrauch knapp über dem Niveau von 1978 zu halten. Sämtliche Produkte von Schweizer werden energie- und emissionsarm in der Schweiz produziert und sind auf maximale Energieeffizienz ausgerichtet. Das Unternehmen ist seit Au-

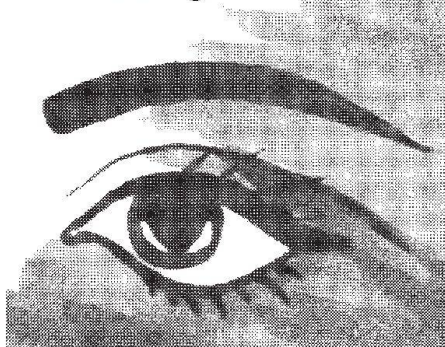
gust 2009 Partner der WWF Climate Group. Damit verpflichtet es sich, Produkte und Dienstleistungen gezielt zu fördern, die Energieeffizienz des gesamten Unternehmens zu steigern und den CO<sub>2</sub>-Ausstoss zu senken.

Ernst Schweizer AG  
8908 Hedingen  
Telefon 044 763 61 11  
[www.schweizer-metallbau.ch](http://www.schweizer-metallbau.ch)



Anzeigen

Fern-  
**Ueberwachung**  
Ihrer Heizung



**BOSSHARD**

Heizungstechnik mit Ideen  
Zürich 01-360 46 66

[www.schaub-maler.ch](http://www.schaub-maler.ch)

**Maler-  
Service**

Unsere Kundenmaler zeichnen sich durch Selbständigkeit, Flexibilität und Kundenfreundlichkeit aus.

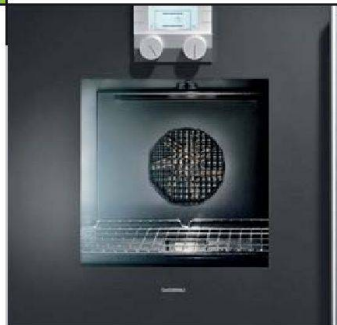


Hofackerstrasse 33, 8032 Zürich  
Tel. 044 381 33 33, Fax 044 381 33 34  
[info@schaub-maler.ch](mailto:info@schaub-maler.ch)

### Geniessen mit Bosch und Gaggenau

Dampf ohne Druck ist eine der besten Garmethoden. Gaggenau hat von den Köchen Asiens gelernt und diese Methode in ein Hightech-Küchenformat integriert. Bei dieser Serie kann zwischen verschiedenen Dampffechtestufen ausgewählt werden und auch ein Backen ohne jegliche Dampfzufuhr ist möglich. Kombiniert mit

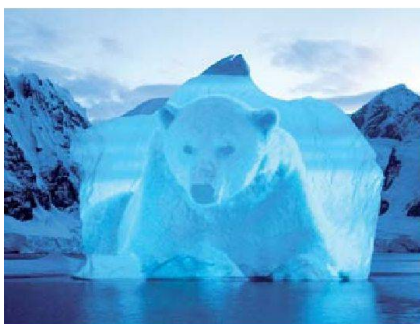
Heissluft erschliesst Wasserdampf alle Möglichkeiten des Dämpfens, Backens, Schmorens und Entsaftens. Nach dem Essen fällt immer viel Geschirr an. Bei nur zehn Litern pro Spülgang ist der Wasserverbrauch des ActiveWater-Geschirrspülers von Bosch kleiner als beim Spülen von Hand. Und mit der neuen und umweltfreundlichen Technologie Zeolith reduziert sich der Stromverbrauch um bis



zu 20 Prozent. Diese und weitere Produkte der BSH AG finden sich ebenfalls an der Swissbau (Halle 2.1, Stand L72/K76).



BSH Hausgeräte AG  
8954 Geroldswil  
Telefon 043 455 40 00  
[www.bsh-group.ch](http://www.bsh-group.ch)



### Bärenstarke Fenster von EgoKiefer

Im Zentrum der EgoKiefer-Präsentation an der Swissbau (Halle 1.1, Stand A30) steht die neue Fensterlinie AS1 in Kunststoff und Kunststoff/Aluminium. Das neue Fenstersystem besticht mit Top-Werten und eignet sich für alle Anwendungen im Neubau und in der Modernisierung.

In Basel präsentiert das Unternehmen ein umfassendes Sortiment an Minergie-zertifizierten Fenstern und Haustüren. Zudem lanciert EgoKiefer die ersten Minergie-P-zertifizierten Fenster der Schweiz. Auch auf die Präsentation können sich die Besucher freuen. Der Lichtkünstler Gerry Hofstetter hat Fotos in der Arktis aufgenom-

men. Entstanden ist eine neue Bildwelt, die dem EgoKiefer-Umweltengagement ein Gesicht gibt und die Besonderheit der Produkte unterstreicht.

EgoKiefer AG  
9450 Altstätten  
Telefon 071 757 33 33  
[www.egokiefer.ch](http://www.egokiefer.ch)

### Badinspirationen bei Keramik Laufen

Das Badezimmer hat in den letzten Jahren immer mehr an Bedeutung gewonnen. Anlässlich der Swissbau (Halle 2.2, Stand A18/B18) präsentiert Keramik Laufen Bäder, die das Wasser in seiner schönsten Form erlebbar machen. Gleich drei neue Kollektionen werden

vorgestellt: Mimo, das junge Bad, die Palomba Collection, die mit geometrischen und organischen Formen spielt, und Lb3 mit den drei Varianten classic, modern und design.

Keramik Laufen AG  
4242 Laufen  
Telefon 061 765 71 11  
[www.laufen.ch](http://www.laufen.ch)



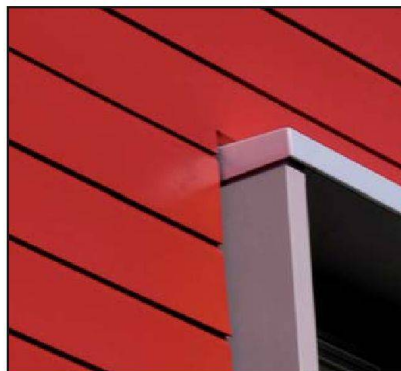
### Vorschau: wohnen im März

Das nächste *wohnen* mit dem Schwerpunktthema «Führung und Verwaltung» erscheint am 4. März 2010. Anzeigenschluss ist am 10. Februar 2010.

#### Anzeigen

### Hand auf's Holz

sanieren, reparieren, auffrischen, erneuern - vertrauen Sie unseren Händen 041 666 76 86.

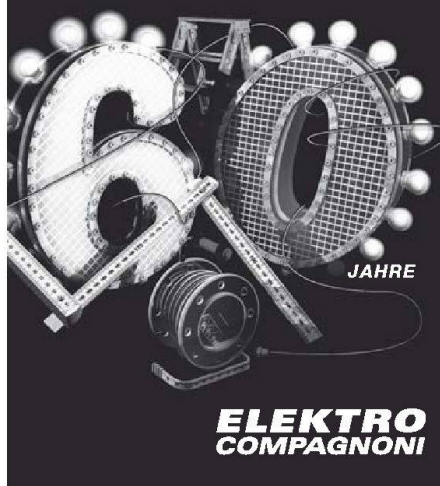


Holzbautechnik Burch AG  
6060 Sarnen | 6005 Luzern  
[www.holzbautechnik.ch](http://www.holzbautechnik.ch)



### WIR INSTALLIEREN ZUKUNFT

[www.elektro-compagnoni.ch](http://www.elektro-compagnoni.ch)



**ELEKTRO  
COMPAGNONI**

Wir begleiten Ihr Bauvorhaben von A - Z gerne, sei es als

### Architekt

oder als

### Generalunternehmer

oder als

### Bautreuhänder

Ihr Spezialist in Baufragen:

**S und S**

Schellenberg & Schnoz AG  
Architekten  
Bautreuhand Expertisen

Scherrstrasse 3  
8006 Zürich  
044 368 88 00  
[info@sunds.ch](mailto:info@sunds.ch)

[www.sunds.ch](http://www.sunds.ch)