

Zeitschrift:	Wohnen
Herausgeber:	Wohnbaugenossenschaften Schweiz; Verband der gemeinnützigen Wohnbauträger
Band:	84 (2009)
Heft:	6
Rubrik:	Markt

Nutzungsbedingungen

Die ETH-Bibliothek ist die Anbieterin der digitalisierten Zeitschriften auf E-Periodica. Sie besitzt keine Urheberrechte an den Zeitschriften und ist nicht verantwortlich für deren Inhalte. Die Rechte liegen in der Regel bei den Herausgebern beziehungsweise den externen Rechteinhabern. Das Veröffentlichen von Bildern in Print- und Online-Publikationen sowie auf Social Media-Kanälen oder Webseiten ist nur mit vorheriger Genehmigung der Rechteinhaber erlaubt. [Mehr erfahren](#)

Conditions d'utilisation

L'ETH Library est le fournisseur des revues numérisées. Elle ne détient aucun droit d'auteur sur les revues et n'est pas responsable de leur contenu. En règle générale, les droits sont détenus par les éditeurs ou les détenteurs de droits externes. La reproduction d'images dans des publications imprimées ou en ligne ainsi que sur des canaux de médias sociaux ou des sites web n'est autorisée qu'avec l'accord préalable des détenteurs des droits. [En savoir plus](#)

Terms of use

The ETH Library is the provider of the digitised journals. It does not own any copyrights to the journals and is not responsible for their content. The rights usually lie with the publishers or the external rights holders. Publishing images in print and online publications, as well as on social media channels or websites, is only permitted with the prior consent of the rights holders. [Find out more](#)

Download PDF: 21.02.2026

ETH-Bibliothek Zürich, E-Periodica, <https://www.e-periodica.ch>



Schliesssysteme für Ihr Mehrfamilienhaus

Die Solothurner Glutz AG steht für moderne Schliess-technik und zeitgemässe Beschläge. Neu

im Sortiment gibt es Beschläge im eckigen Design. Und das in der ganzen Bandbreite der Professional-Linie: Türdrücker, Fensteroliven, Rosetten, Schilder, Hebeschiebetürgriffe und Türschoner. Sicherheitstechnisch sind die Produkte auf dem neusten Stand und somit geeignete Zutrittssysteme für den Wohn- und Objektbau. Die eleganten Edelstahl-Beschläge bringen den individuellen Charakter jedes Gebäudes optimal zum Vorschein. Glutz-Systeme bieten täglichen Mehrwert – jahrelang.

Glutz AG
4500 Solothurn
Telefon 032 625 65 20
www.glutz.com

Neues Armaturen- und Brauseprogramm von Hansgrohe

Lebendig, klar und fliessend. So umschreibt die Hansgrohe AG ihr neues Armaturen- und Brauseprogramm PuraVida. Durch

eine Kombination aus weissen Lackflächen und glänzendem Chrom bringt PuraVida eine Dualität ins Bad. Die organisch geformten Unterseiten in klarem Weiss verbinden sich mit Partien aus Chrom. Beide Oberflächen gehen dank einer neuen Fertigungstechnik nahtlos ineinander über. Zur Auswahl bei den Armaturen stehen zahlreiche Modellvarianten. Komplett machen das Programm passende Accessoires und ein umfassendes Brausensortiment mit Hand-, Kopf- und Seitenbrausen sowie eine schlanke Stabhandbrause.

Hansgrohe AG
5432 Neuenhof
Telefon 056 416 26 26
www.hansgrohe.ch

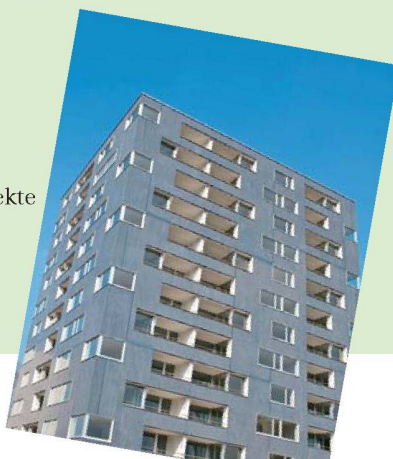


Vorschau: wohnen im August

Das nächste *wohnen* mit den Schwerpunktthemen «Wohnen im Alter» und Sanierung erscheint am 4. August 2009. Anzeigenschluss ist am 30. Juni 2009.

Die Themen:

- Alterswohnen: Neue Projekte
- Umbau Reihenhäuser in Winterthur
- Sanierung Hochhaus in Bern



Erweiterte Badmöbel-Kollektion von Keramik Laufen

Mit Case Plus erweitert Keramik Laufen die populäre Badmöbel-Kollektion Case um weitere stilvolle Varianten, die auf mehrere Waschtisch-Serien des Schweizer Herstellers abgestimmt wurden. Die neuen Möbel verleihen dem Bad eine freundliche und aufgeräumte Atmosphäre. Die Linie bietet der Hersteller in drei Varianten an: kratzresistentes Hochglanz-Dekor in Weiss oder Schwarz sowie Noce Canaletto Echt-

holz furnier. Abgerundet wird das Sortiment durch passende Glasablagen und Spiegel. Alle Türen und Schubladen schliessen dank eines Softclose-Mechanismus sanft und sachte. Für die Spanplatten der Korpusse und Schubkästen wird ausschliesslich heimisches Holz aus nachhaltiger Forstwirtschaft verwendet.

Keramik Laufen AG
4242 Laufen
Telefon 061 765 71 11
www.laufen.ch

Anzeige



Spielplätze müssen leben, natürliche Umwelt ersetzen, die kindliche Phantasie bereichern, Abwechslung bieten, zu spielerischen Taten verhelfen, Kontakt schaffen, begeistern, anregen, müssen dem Kind seine Welt bedeuten, müssen Wohnraum im Freien sein...

Verlangen Sie den grossen Spielgeräte-Katalog von Geräten in Holz, Metall, Kunststoff.

bürli

Bürli Spiel- und Sportgeräte AG
CH-6212 St. Erhard / Sursee LU
Tel. 041/925 14 00
Fax 041/925 14 10
www.buerliag.com

