

Objekttyp: **TableOfContent**

Zeitschrift: **Wohnen**

Band (Jahr): **82 (2007)**

Heft 1-2

PDF erstellt am: **25.06.2024**

### **Nutzungsbedingungen**

Die ETH-Bibliothek ist Anbieterin der digitalisierten Zeitschriften. Sie besitzt keine Urheberrechte an den Inhalten der Zeitschriften. Die Rechte liegen in der Regel bei den Herausgebern.

Die auf der Plattform e-periodica veröffentlichten Dokumente stehen für nicht-kommerzielle Zwecke in Lehre und Forschung sowie für die private Nutzung frei zur Verfügung. Einzelne Dateien oder Ausdrucke aus diesem Angebot können zusammen mit diesen Nutzungsbedingungen und den korrekten Herkunftsbezeichnungen weitergegeben werden.

Das Veröffentlichen von Bildern in Print- und Online-Publikationen ist nur mit vorheriger Genehmigung der Rechteinhaber erlaubt. Die systematische Speicherung von Teilen des elektronischen Angebots auf anderen Servern bedarf ebenfalls des schriftlichen Einverständnisses der Rechteinhaber.

### **Haftungsausschluss**

Alle Angaben erfolgen ohne Gewähr für Vollständigkeit oder Richtigkeit. Es wird keine Haftung übernommen für Schäden durch die Verwendung von Informationen aus diesem Online-Angebot oder durch das Fehlen von Informationen. Dies gilt auch für Inhalte Dritter, die über dieses Angebot zugänglich sind.

Ein Dienst der *ETH-Bibliothek*  
ETH Zürich, Rämistrasse 101, 8092 Zürich, Schweiz, [www.library.ethz.ch](http://www.library.ethz.ch)

<http://www.e-periodica.ch>



**«Die Basisdemokratie gibt uns Boden unter den Füßen»**

Die neue Präsidentin der Allgemeinen Baugenossenschaft Luzern, Ursula Stämmer-Horst, über die Weiterentwicklung der Genossenschaft, die Aufgaben des Vorstands und das Instrument der Urabstimmung.

7

**People**  
7 Interview mit Ursula Stämmer-Horst, Präsidentin ABL

**Gebäudehülle**  
10 Kleider machen Häuser

**Gebäudehülle**  
15 Die richtige Fassade am richtigen Ort: Bauphysikalische Aspekte

**Gebäudehülle**  
18 Keine Dutzendware: zwei Beispiele privater Bauträger

**Gebäudehülle**  
21 Trends bei Dämmungen und Fassaden: Interview mit Hans Simmler, Empa

**Holzbau**  
24 Weg vom hölzernen Image

**Energie**  
29 CO<sub>2</sub>-Ausstoss und Wohnen: Interview mit Hansruedi Kunz, Awel

**Aktuell**  
32

**Messe**  
37

**Neubau**  
38 ABL-Siedlung Tribtschenstadt

**Neubau**  
42 Wohnpark Schöneegg der BG Matt, Littau

**Neubau**  
47 «Wohnalternative» Freidorf, Muttenz

**Bücher**  
53

**Management**  
55 Langfristige Bauplanung

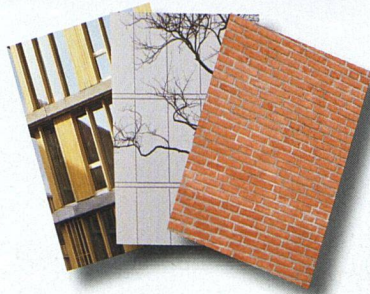
**Recht**   
59 Der WEG-Mietvertrag

**SVW**   
63

**Notizbuch**   
67

**Markt**  
69

**Schlusspunkt**  
71



**Kleider machen Häuser**

Bei neuen Genossenschaftssiedlungen finden sich die unterschiedlichsten Fassaden. Wichtigste Kriterien sind Dauerhaftigkeit und tiefer Energieverbrauch.

10

**«Isolieren wird vorderhand ein Kompromiss bleiben»**

Im Bereich Wärmedämmung ist die Schweiz im Hintertreffen, konstatiert der Empa-Forscher Hans Simmler. Das gilt sowohl für den Einsatz von Naturprodukten als auch für die Nutzung der Sonnenwärme.

21



**Urbanes Wohnen für Genosschafter**

Im neuen Luzerner Quartier Tribtschenstadt hat die Allgemeine Baugenossenschaft Luzern (ABL) eine urbane Siedlung erstellt, mit der sie ein neues Publikum anspricht.

38

**Bunte Mitgift**

Die Baugenossenschaft Matt in Littau (LU) setzt bei ihrer Neubausiedlung Schöneegg auf die Holz-Mischbauweise. Ein mutiges Farbkonzept rundet die gelungenen Neubauten ab.

42



**«Wohnalternative» statt Alterswohnungen**

Die Siedlungsgenossenschaft Freidorf in Muttenz (BL) hat ihre historische Siedlung mit einem Neubau ergänzt. Obwohl vor allem für die älteren Bewohner bestimmt, leben dort auch jüngere Menschen.

47