

Markt

Objektyp: **Group**

Zeitschrift: **Wohnen**

Band (Jahr): **81 (2006)**

Heft 10

PDF erstellt am: **26.09.2024**

Nutzungsbedingungen

Die ETH-Bibliothek ist Anbieterin der digitalisierten Zeitschriften. Sie besitzt keine Urheberrechte an den Inhalten der Zeitschriften. Die Rechte liegen in der Regel bei den Herausgebern.

Die auf der Plattform e-periodica veröffentlichten Dokumente stehen für nicht-kommerzielle Zwecke in Lehre und Forschung sowie für die private Nutzung frei zur Verfügung. Einzelne Dateien oder Ausdrucke aus diesem Angebot können zusammen mit diesen Nutzungsbedingungen und den korrekten Herkunftsbezeichnungen weitergegeben werden.

Das Veröffentlichen von Bildern in Print- und Online-Publikationen ist nur mit vorheriger Genehmigung der Rechteinhaber erlaubt. Die systematische Speicherung von Teilen des elektronischen Angebots auf anderen Servern bedarf ebenfalls des schriftlichen Einverständnisses der Rechteinhaber.

Haftungsausschluss

Alle Angaben erfolgen ohne Gewähr für Vollständigkeit oder Richtigkeit. Es wird keine Haftung übernommen für Schäden durch die Verwendung von Informationen aus diesem Online-Angebot oder durch das Fehlen von Informationen. Dies gilt auch für Inhalte Dritter, die über dieses Angebot zugänglich sind.

Klassische Linie für moderne Bäder

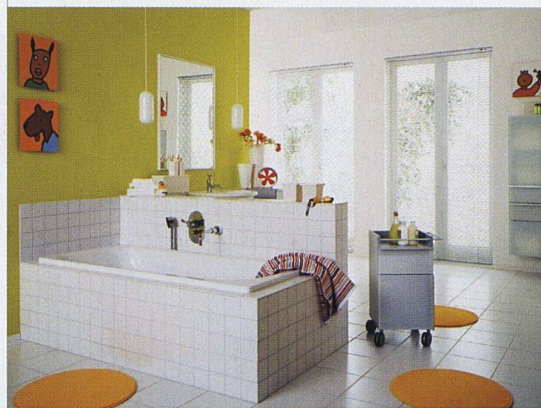
Mögen Sie's lieber klassisch geradlinig oder dynamisch gebogen? Prolux bietet in der Mambo-Serie beide Badheizkörpervarianten an. Schönes Detail: Bei diesem Programm ist die komplette Anschluss- und Ventiltechnik elegant integriert und damit nicht sichtbar. Falls ein Zentralheizungsanschluss problematisch ist, sind die Produkte auch mit Elektroheizereinsatz lieferbar. Einfach den Heizkörper an das Stromnetz anschliessen und die Regelung auf das individuelle Wohlfühlprogramm einstellen. Alle Mambo-Modelle werden optimal ergänzt durch ein perfekt auf das Heizkörper-Design abgestimmtes Accessoire-Programm. Mit verschiedenen Handtuchbügelversionen sowie Handtuchringen, Ablage und Haken.

Heizkörper Prolux AG
9320 Arbon
Telefon 071 447 48 48
www.prolux-ag.ch

Email – ein Glanz, der fasziniert

Einer der führenden Hersteller von Badewannen in Europa, die Franz Kaldewei GmbH, wird den berechtigten Ansprüchen aus der Praxis gerecht: Ein hochwertiger Werkstoff und 30 Jahre Garantie stehen für Qualität und Sicherheit. Schon vor über 4000 Jahren haben die Menschen eine Art Email aus Quarzsand gewonnen. Heute ist Email ein fester Bestandteil unseres Lebens geworden. Das eigentliche Geheimnis des Kaldewei-Emails liegt dabei im Mischungsverhältnis sowie im über Jahre verfeinerten Schmelzprozess. Diese einzigartige Rezeptur wird bei Kaldewei von Generation zu Generation weitergegeben und bewahrt.

Franz Kaldewei GmbH & Co. KG
4612 Wangen bei Olten
Telefon 062 205 21 00
www.kaldewei.com



Neuer Showroom von Glas Trösch

In Volketswil hat Glas Trösch den neuen Showroom «Interieur Zentrum Zürich» eröffnet. Sie erfahren dort, welche Möglichkeiten das Material Glas im Interieurbereich bietet.

Glas Trösch AG
Industriestrasse 28
8604 Volketswil
www.glastroesch.ch

Öffnungszeiten:
Mo-Do 8.00-12.00 Uhr, 13.30-17.00 Uhr
Freitag 8.00-12.00 Uhr, 13.30-16.00 Uhr



Anzeigen

Damit es läuft: 044 301 44 44



**ELEKTRO
COMPAGNONI**

www.schaub-maler.ch

**Jalousien-
Service**

Unser Anti-Ageing-Programm für Ihre Jalousie-Läden **garantiert** bei periodischer Pflege Ihrer Fensterläden tiefere Unterhaltskosten und ein besseres Erscheinungsbild Ihrer Liegenschaft.



**Schaub
Maler AG**

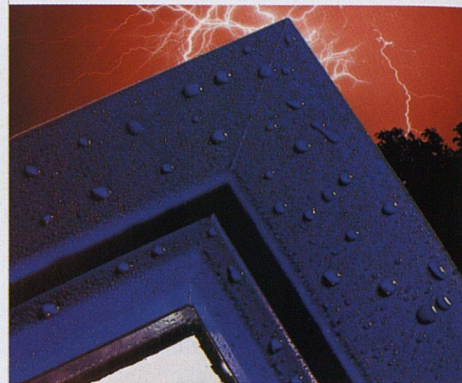
Hofackerstrasse 33, 8032 Zürich
Tel. 044 381 33 33, Fax 044 381 33 34
info@schaub-maler.ch



Schnörkellose Klarheit von Sanitas Troesch

Das Möbelprogramm lagonda zeichnet sich durch makellos glatte Flächen und integrierte Griffleisten aus. Sie wählen zwischen verschiedenen Unter- und Oberschränkmöbeln aus und können dazu unterschiedliche Spiegelschränke mit integrierten Beleuchtungsmodulen kombinieren. Auch dem Einbau von Hochschränken steht nichts im Weg. Besonderes Detail: Die Spiegelschränke werden innen und aussen wie die Möbelfronten ausgeführt. Falls Sie sich für die Abstellfläche aus gebürstetem Edelstahl entscheiden: diese ist absolut griffunempfindlich und nicht zuletzt wegen dem fugenlos integrierten Becken pflegeleicht.

Sanitas Troesch AG
8005 Zürich
Telefon 044/446 10 10
www.sanitastroesch.ch



Die Schweizer Farb-Premiere

Mit farbigen Fensterprofilen will der Fensterbauer Kufag individuelle Akzente in der Fasadengestaltung setzen. Wohnhäuser sollen so unverwechselbar werden wie ihre Bewohnerinnen und Bewohner. Die äussere farbige Acrylglasschicht sorgt für hohe Kratzfestigkeit und eine glatte, reinigungsfreundliche Oberfläche während eines ganzen Fensterlebens. Durch die Acryloberfläche wird die Oberfläche weitgehend resistent gegen Witterungseinflüsse wie Sonne, Regen, Wind und Kälte.

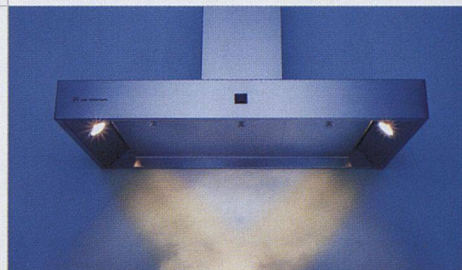
Kufag AG
4665 Oftringen
Telefon 062 789 88 23
www.kufag.com



Stolperfreies Einsteigen in die Dusche

Romay wird mit der Jubilar-Produktlinie den Ansprüchen jener Menschen gerecht, die in ihrer Bewegungsfreiheit eingeschränkt sind. Ziel ist, im Körperpflegebereich Barrieren überwinden zu helfen. Mit einer Grösse von bis 150 x 150 cm sind die Duschwannen nicht nur rollstuhlgängig, sondern ermöglichen dank extraflachem Einstieg eine komfortable Nutzung. Eine rutschhemmende Beschichtung der Wanne sorgt für zusätzliche Sicherheit. Ob rechteckig oder quadratisch: Die Duschwanne Jubilar ist in Spezialgrössen und verschiedenen Ausführungen erhältlich.

Romay AG
5727 Oberkulm
Telefon 062 768 22 55
www.romay.ch



Der Dampfzug für Minergiebauten

Im luftdichten Wohnhaus ist die Küchenlüftung eine besondere Herausforderung. V-Zug hat in Zusammenarbeit mit der Zehnder Comfosystems AG die Bedürfnisse der Küchenlüftung und der kontrollierten Wohnungslüftung analysiert und eine geräteübergreifende Lösung erarbeitet: die neue Wandhaube Zug Minair-comfo. Dieser Abzug braucht keinen Aktivkohlefilter und die Feuchtigkeit wird vollständig abgeführt. Selbst beim Betrieb auf der höchsten Lüfterstufe entsteht kein unangenehmer Luftzug in Küche und Wohnung. Dank dem Anschluss an eine Komfortlüftung findet eine Wärmerückgewinnung statt. Der Wärmetauscher des Komfortlüftungsgerätes heizt die kalte Aussenluft nahezu auf Raumtemperatur auf.

V-Zug AG
6301 Zug
Telefon 041 767 67 67
www.vzug.ch

Vorschau: wohnen im November

Das nächste wohnen mit dem Schwerpunktthema Neubau erscheint am 13. November 2006.

Die Themen:

- Bauboom – auch bei Genossenschaften?
- Drei Neubausiedlungen in Zürich
- Wohnalternative Freidorf, Muttenz

