

**Zeitschrift:** Wohnen  
**Herausgeber:** Wohnbaugenossenschaften Schweiz; Verband der gemeinnützigen Wohnbauträger  
**Band:** 71 (1996)  
**Heft:** 9  
  
**Rubrik:** im Bild

### **Nutzungsbedingungen**

Die ETH-Bibliothek ist die Anbieterin der digitalisierten Zeitschriften auf E-Periodica. Sie besitzt keine Urheberrechte an den Zeitschriften und ist nicht verantwortlich für deren Inhalte. Die Rechte liegen in der Regel bei den Herausgebern beziehungsweise den externen Rechteinhabern. Das Veröffentlichen von Bildern in Print- und Online-Publikationen sowie auf Social Media-Kanälen oder Webseiten ist nur mit vorheriger Genehmigung der Rechteinhaber erlaubt. [Mehr erfahren](#)

### **Conditions d'utilisation**

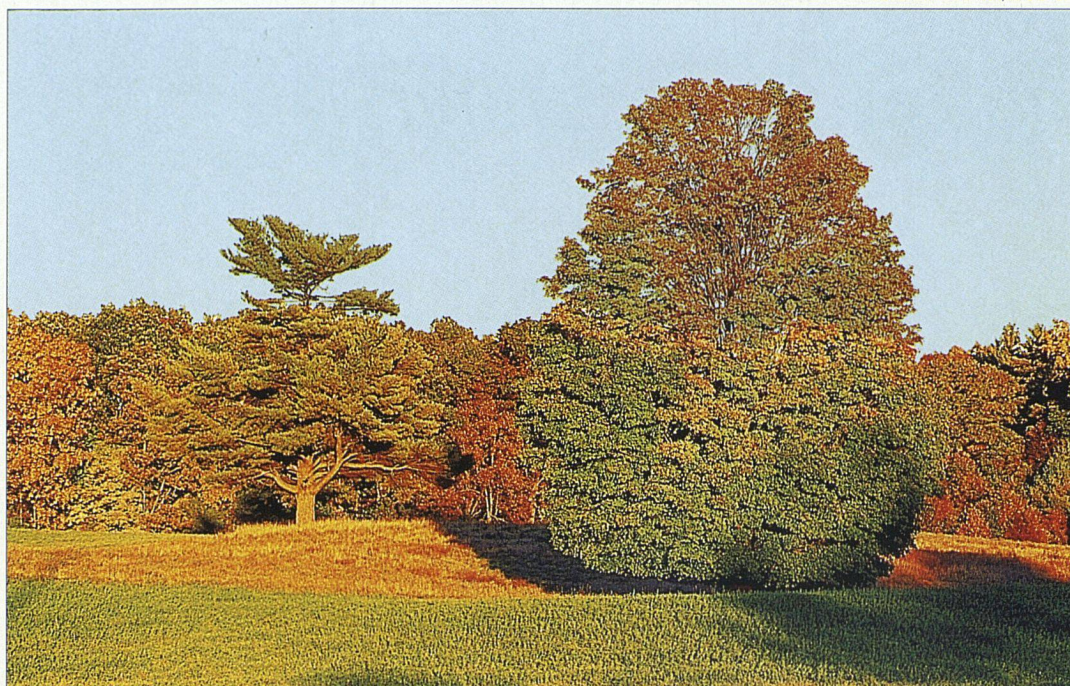
L'ETH Library est le fournisseur des revues numérisées. Elle ne détient aucun droit d'auteur sur les revues et n'est pas responsable de leur contenu. En règle générale, les droits sont détenus par les éditeurs ou les détenteurs de droits externes. La reproduction d'images dans des publications imprimées ou en ligne ainsi que sur des canaux de médias sociaux ou des sites web n'est autorisée qu'avec l'accord préalable des détenteurs des droits. [En savoir plus](#)

### **Terms of use**

The ETH Library is the provider of the digitised journals. It does not own any copyrights to the journals and is not responsible for their content. The rights usually lie with the publishers or the external rights holders. Publishing images in print and online publications, as well as on social media channels or websites, is only permitted with the prior consent of the rights holders. [Find out more](#)

**Download PDF:** 02.04.2026

**ETH-Bibliothek Zürich, E-Periodica, <https://www.e-periodica.ch>**



## Herbst,

*einer der vier Jahreszeiten. Der astronomische H. beginnt mit dem Übertritt der Sonne über den Himmelsäquator von der Nord- auf die Südseite (H.-Tag- u. -Nachtgleiche, 23. Sept.) u. endet, wenn die Sonne von ihm den grössten südl. Abstand hat (Winter-Sonnenwende, 22. Dez. bzw. 21. Dez. in Schaltjahren). In der nördl. gemässigten Zone der Erde nehmen in dieser Zeit die Mittagshöhen der Sonne um  $23,5^\circ$  u. die Tageslängen (in  $47^\circ$  Breite) von 12 auf 8 std ab, im Süden entsprechend zu. – Meteorologisch zählt man zum H. die drei Übergangsmomente von der warmen zur kalten Jahreszeit, d. h. in der gemässigten Zone der Nordhalbkugel September, Oktober u. November, auf der Südhalbkugel März, April u. Mai.*

Schweizer Lexikon, Bd. III, Zürich 1946

**Gartenbau-  
Genossenschaft  
Zürich**

Im Holzerhurd 56  
8046 Zürich  
Tel. 01/371 55 55



Beratung  
Neuanlagen

Renovationen  
Unterhalt

# die guten Gärtner