

Zeitschrift: Wohnen
Herausgeber: Wohnbaugenossenschaften Schweiz; Verband der gemeinnützigen Wohnbauträger
Band: 68 (1993)
Heft: 12

Rubrik: Markt

Nutzungsbedingungen

Die ETH-Bibliothek ist die Anbieterin der digitalisierten Zeitschriften auf E-Periodica. Sie besitzt keine Urheberrechte an den Zeitschriften und ist nicht verantwortlich für deren Inhalte. Die Rechte liegen in der Regel bei den Herausgebern beziehungsweise den externen Rechteinhabern. Das Veröffentlichen von Bildern in Print- und Online-Publikationen sowie auf Social Media-Kanälen oder Webseiten ist nur mit vorheriger Genehmigung der Rechteinhaber erlaubt. [Mehr erfahren](#)

Conditions d'utilisation

L'ETH Library est le fournisseur des revues numérisées. Elle ne détient aucun droit d'auteur sur les revues et n'est pas responsable de leur contenu. En règle générale, les droits sont détenus par les éditeurs ou les détenteurs de droits externes. La reproduction d'images dans des publications imprimées ou en ligne ainsi que sur des canaux de médias sociaux ou des sites web n'est autorisée qu'avec l'accord préalable des détenteurs des droits. [En savoir plus](#)

Terms of use

The ETH Library is the provider of the digitised journals. It does not own any copyrights to the journals and is not responsible for their content. The rights usually lie with the publishers or the external rights holders. Publishing images in print and online publications, as well as on social media channels or websites, is only permitted with the prior consent of the rights holders. [Find out more](#)

Download PDF: 02.04.2026

ETH-Bibliothek Zürich, E-Periodica, <https://www.e-periodica.ch>

Glaskeramik-Kochfelder haben sich in der modernen Küche längst etabliert, und die BenutzerInnen schätzen die unübersehbaren Vorteile wie geringer Energieverbrauch, einfache Reinigung oder ästhetisches Erscheinungsbild.

Ausserdem kann die glatte und porenfreie Oberfläche in unbeheiztem Zustand als Abstell- oder Arbeitsfläche benutzt werden. Die Auswahl an neuen Electrolux Glaskeramik-Kochfeldern reicht vom einfachen Gerät über verschiedene Komfortstufen bis hin zum Exklusiv-Feld mit spezieller Kochzonenanordnung und Turbo-Zone. Für den nachträglichen Einbau stehen spezielle Modelle zur Verfügung. Das Hightrans-Glas wird in einem Spezialgummiprofil gelagert. Diese neue Sandwich-Lösung erleichtert eine spätere Auswechslung und reduziert die Arbeitszeit bei einem Servicefall im Durchschnitt von 45 Minuten auf 15 Minuten. Glaskeramik-Kochfelder haben einen sehr guten Wirkungsgrad und zeichnen sich durch hervorragende Energienutzung aus. Im Vergleich mit Gusskochplatten werden die Ankochzeiten wesentlich verkürzt. Beim Kochen von einem Liter Wasser sparen die Electrolux Glaskeramik-Kochfelder 40 Wh gegenüber der Gusskochplatte. In einem Jahr können also beim täglichen Kochen von einem Liter Wasser 365 x 40 Wh: 14 600 Wh oder 14,6 kWh gespart werden. Das reicht aus, um 80 Mal einen Liter Wasser auf einer Glaskeramikzone zum Kochen zu bringen. Ein nicht geringer Beitrag zum Umweltschutz. Übrigens, Electrolux-Kochfelder werden in der Schweiz entwickelt und hergestellt.

Electrolux AG
Postfach
8021 Zürich
Telefon 01/492 40 40
Telefax 01/491 92 25

VARIATIONSVIELFALT



Geringer Energieverbrauch und schönes Design zeichnen die neuen Electrolux Glaskeramik-Kochfelder aus. (Foto: Electrolux)

Die Auswahl an neuen Electrolux Glaskeramik-Kochfeldern reicht vom einfachen Gerät über verschiedene Komfortstufen bis hin zum Exklusiv-Feld mit spezieller Kochzonenanordnung und Turbo-Zone. Für den nachträglichen Einbau stehen spezielle Modelle zur Verfügung.

Ausserdem kann die glatte und porenfreie Oberfläche in unbeheiztem Zustand als Abstell- oder Arbeitsfläche benutzt werden. Die Auswahl an neuen Electrolux Glaskeramik-Kochfeldern reicht vom einfachen Gerät über verschiedene Komfortstufen bis hin zum Exklusiv-Feld mit spezieller Kochzonenanordnung und Turbo-Zone. Für den nachträglichen Einbau stehen spezielle Modelle zur Verfügung.

Dass eine Stromsparlampe für gleichviel Licht fünfmal weniger Energie braucht, ist keine Neuigkeit mehr. Neu ist hingegen, dass Stromsparleuchten in vielen spannenden Designs und Formen daherkommen und

in dieser Zeit ein deutlich wachsendes Interesse an der energiesparenden Beleuchtung, wie René Meyer, Verkaufsleiter eines bekannten Möbelgeschäftes in Zürich, bestätigte. Über 550 Stromsparleuchten gin-

LICHTBLICKE

dass sie damit zur Zierde jeder Wand oder Decke, jedes Arbeitstisches, Wohn- oder Schlafzimmers werden können. Eine vielseitige Auswahl der aktuellsten Modelle ist im EWZ elexpo-Leuchtenstudio zur freien Besichtigung ausgestellt, und eine umfassende Dokumentation informiert über alle erhältlichen Stromsparleuchten. Nach einer kostenlosen Beratung erfahren Sie dort auch, welche Geschäfte weiterhin einen Rabatt gewähren – eine Verbilligung, die nur mit dem abgestempelten und von der EWZ elexpo signierten Empfehlungs-Kärtchen erhältlich ist.

Mit diesem Rabatt reagieren Läden und Hersteller auf das gute Echo, das eine Anfang Jahr in Zusammenarbeit mit dem EWZ durchgeführte Verbilligungs-Aktion für Stromsparleuchten hatte. Die Geschäfte spür-

ten in Zürich über den Ladentisch.

Die nun abgeschlossene Aktion zeigte aber auch, dass nicht nur das Energiesparen die Kunden zum Kauf bewegt. Mindestens genauso wichtig ist eine gute Gestaltung des Beleuchtungskörpers und ein angenehmes Licht. Wünschenswert wäre deshalb eine noch grössere Auswahl an schönen und stromsparenden Leuchten zu erschwinglichen Preisen. Mit einem erneuerten und erweiterten Sortiment möchten sowohl die EWZ elexpo als auch die LeuchtenherstellerInnen und Geschäfte dazu einen Teil beitragen.

EWZ elexpo
Stromberatung
Leuchtenstudio
Ausstellung
Beatenplatz 2, 8001 Zürich
Telefon 01/212 30 60
Mo-Fr 10-17h,
Mi und Do bis 18.30h

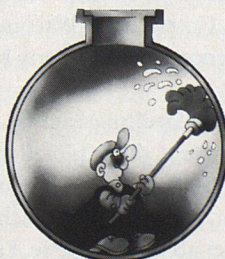


Wir fabrizieren und

besorgen den fachgerechten Einbau aller Fensterarten.

FENSTERFABRIK ALBISRIEDEN AG
FELLENBERGWEG 15, 8047 ZÜRICH
TELEFON 01/492 11 45

Warum Sie uns Ihren Tank anvertrauen sollten:



Tankrevisionen sind Vertrauenssache!

Wichtig für Sie ist, dass diese Arbeiten fachmännisch, ohne unnötigen Aufwand und zu realen Kosten ausgeführt werden.

Dazu haben wir die erforderlichen Voraussetzungen:

Unsere erfahrenen, eid. geprüften und diplomierten Spezialisten arbeiten mit modernsten Ausrüstungen nach den Vorschriften der Gewässerschutzämter – speditiv, freundlich und zuverlässig!

Als konzessionierte Fachfirma leisten wir nicht nur saubere und einwandfreie Arbeit, wir beraten Sie auch gerne umfassend und kostenlos bei all Ihren Tank- und Heizungsproblemen.

Sie können sich auf uns verlassen!



Tank Meier-Termotank AG
Trockenloostr. 75
Telefon 01 840 17 50
CH-8105 Regensdorf
Fax 01 841 07 88

Ihr Partner für sichere Tankanlagen

Die Resultate, die Miele zur Senkung des Wasser- und Stromverbrauchs vorzuweisen hat, sind frappierend: heutige Waschautomaten benötigen im Vergleich zu 1980 nicht nur über 50% weniger Wasser, sondern verbrauchen auch rund 45% weniger Strom. Bei geringer Beladung der Trommel reduziert die Mengenautomatik den

bei den Wäschetrocknern von Miele programmieren. Sie beginnen zum Beispiel am frühen Morgen zu arbeiten – ohne dass man einen Fuss aus dem Bett setzt. Die gut organisierte Hausfrau – oder der gut organisierte Hausmann – kann also die gewaschene Wäsche sogleich nach dem Aufstehen aufhängen oder die flauschig-weich getrockne-

10 JAHRE VFMK

Im Dezember 1983 haben sich einige Küchenmöbel- und GeräteherstellerInnen im Verband zur Förderung der modernen Küche, VFMK, zusammengefunden, um wichtige Aufgaben der Küchenbranche gemeinsam anzugehen. Wichtigste Ziele der Organisation sind die Förderung der modularen Einbauküchen (d.h. Grundmodul von 60 cm bei Möbeln und Geräten), die Verbesserung der KundInneninformation, die Ausbildung der MitarbeiterInnen in der Küchenbranche im Hinblick auf eine gute Planung, die Weiterentwicklung der Technik der Küchen, die Unterstützung des Schweizer Küchenfachhandels, die Herausgabe von Publikationen und die Zusammenarbeit der gesamten Küchenbranche. Die AnbieterInnen von Euro-Küchen-Modulen haben einen wertmässigen Marktanteil von rund 50% am Schweizer Küchenmarkt, während ihr Anteil an der Anzahl Küchen sich auf ca. 38% beläuft. Der VFMK hat in diesen zehn Jahren viel geleistet

und hat für seine Mitglieder ein grosses Dienstleistungspaket aufgebaut: Darin enthalten sind der Erfahrungsaustausch unter gleichgelagerten Firmen, der Kontakt mit Messeorganisationen, ein Presseinformationsdienst, die Zusammenarbeit mit der Schweizerischen Zentralstelle für Bau-rationalisierung CRB, eine Küchenmarktstatistik für den gesamten Schweizer Küchenmarkt, intensive Kontakte unter FachhändlerInnen auf Verbandsebene (Fachhändlerbeirat), das Arbeitshandbuch «Küchenbau», ein Bauabnehmerreport, Verkaufs-, Lieferungs- und Montagebedingungen und verschiedene Drucksachen.

Besondere Beachtung hat das vom VFMK herausgegebene Arbeitshandbuch «Küchenbau» erhalten, da es heute zum Standardwerk in der Schweizer Küchenplanung geworden ist.

Eine Liste aller VFMK Mitglieder ist erhältlich über:

VFMK
Postfach 7190
8023 Zürich
Telefon 01/271 90 90
Telefax 01/271 92 92

WENIGER WASSER, WENIGER STROM, WENIGER WASCHMITTEL

Strom- und Wasserverbrauch zusätzlich. Der Waschvorgang wird in der Novo Super ständig durch einen Sensor überwacht. Entwickelt sich zuviel Schaum, baut die Elektronik diesen ab, indem die Umdrehungszahl der Waschtrommel reduziert wird. Gleichzeitig macht eine Leuchtanzeige darauf aufmerksam, dass weniger Waschmittel zu dosieren ist. Der Programmstart lässt sich sowohl bei den neuen Waschmaschinen als auch

te Wäsche schrank- oder bügeltrocken aus dem Tumbler nehmen.

Miele AG
Limmatstrasse 4
Postfach 830
8957 Spreitenbach
Telefon 056/70 21 11
Telefax 056/72 05 61

Das übliche Waschprogramm wurde um «Einweichen» ergänzt. Ohne Laugenwechsel schliesst sich das gewählte Programm an.

FOTO: MIELE AG



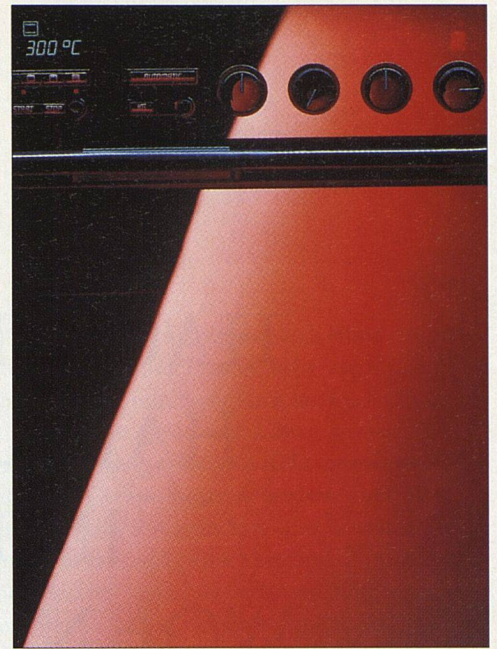
elektrotechnische Unternehmung
elektronische Steuerungen
24-Stunden-Service
Planung Installation
Telefon A Schalttafelbau
Telefon (01) 30144 44
ELEKTRO
COMPAGNONI
ZÜRICH

DESIGN MIT NEUER DEFINITION

Zur technischen Kompetenz von Siemens gehört ein neues Siemens-Formgefühl. Design nicht als kunstvoller Selbstzweck, sondern der reine Gebrauchswert in optisch anspruchsvoller Form: «Form follows Function». Eine Ästhetik, die sich durch eine eigenständige Linie auszeichnet. Darunter versteht Siemens eine klare, moderne Formensprache. Ohne modische Effekte. Mit sauberen Linien, strengen Formen und informativer Produkt-Grafik. Ein Grunddesign, das sich in zwei Designreihen aufteilt: die klassische Linie und die Design-Linie *accento*.

Geräte im neuen *accento*-Design verstehen sich nicht als beiläufige Küchen-Accessoires. Man versteckt sie nicht hinter Möbelfronten, sondern stellt sie bewusst in den Mittelpunkt des optischen Geschehens. Mit ganz bewusst gesetzten Material- und Farbakzenten ist jedes Gerät dafür gestaltet, dass es sich aus der Küchenzeile heraushebt.

DIE HERDREIHE 2000 Es gibt kaum einen Wunsch, den die Herde und Backöfen der Serie 2000 nicht erfüllen. Sie weisen viele sinnvolle Neuerungen auf und versprechen echte Verbesserungen sowohl der Koch-Erlebnisse als auch der Koch-Ergebnisse. Die elektronische Steuerung ist klar und einfach zu bedienen. 34 gespeicherte Programme stehen zur Verfügung. Die Steuerung übernimmt den vollen Programmablauf. So meldet sie z. B. bei einem festlichen Braten, wenn es Zeit zum Begießen ist; und wenn das Fleisch gar ist, schaltet sie automatisch ab. Alle neuen Universal Plus-Backöfen sind mit 3D-Heissluft-Heizung ausgerüstet. Die Hitze wird gleich von drei Seiten erzeugt: von oben, von unten und von der Rückwand her. Damit wird ein gleichmässigeres Backergebnis erzielt. Dank Fuzzy Control sind heute auch im schwierigen Bereich unter 100 Grad Celsius gradgenaue Werte möglich, was je nach Koch- und Backgut wichtig sein kann.



«Herdreihe 2000» von Siemens mit der Weltneuheit der elektronischen Topferkennung. (Foto: Siemens)

Siemens-Albis AG
Abt. Haushaltgeräte
Querstrasse 17
8953 Dietikon
Telefon 01/749 11 11
Telefax 01/749 12 61

**Günstig, dass wir
nicht nur billig sind.**

Hochbau
Umbau
Fassadenisolation
Betonanierung



Robert Spleiss AG
01/382 00 00