

**Zeitschrift:** Wohnen  
**Herausgeber:** Wohnbaugenossenschaften Schweiz; Verband der gemeinnützigen Wohnbauträger  
**Band:** 59 (1984)  
**Heft:** 10  
  
**Rubrik:** Aus Bauindustrie und Bautechnik

### **Nutzungsbedingungen**

Die ETH-Bibliothek ist die Anbieterin der digitalisierten Zeitschriften auf E-Periodica. Sie besitzt keine Urheberrechte an den Zeitschriften und ist nicht verantwortlich für deren Inhalte. Die Rechte liegen in der Regel bei den Herausgebern beziehungsweise den externen Rechteinhabern. Das Veröffentlichen von Bildern in Print- und Online-Publikationen sowie auf Social Media-Kanälen oder Webseiten ist nur mit vorheriger Genehmigung der Rechteinhaber erlaubt. [Mehr erfahren](#)

### **Conditions d'utilisation**

L'ETH Library est le fournisseur des revues numérisées. Elle ne détient aucun droit d'auteur sur les revues et n'est pas responsable de leur contenu. En règle générale, les droits sont détenus par les éditeurs ou les détenteurs de droits externes. La reproduction d'images dans des publications imprimées ou en ligne ainsi que sur des canaux de médias sociaux ou des sites web n'est autorisée qu'avec l'accord préalable des détenteurs des droits. [En savoir plus](#)

### **Terms of use**

The ETH Library is the provider of the digitised journals. It does not own any copyrights to the journals and is not responsible for their content. The rights usually lie with the publishers or the external rights holders. Publishing images in print and online publications, as well as on social media channels or websites, is only permitted with the prior consent of the rights holders. [Find out more](#)

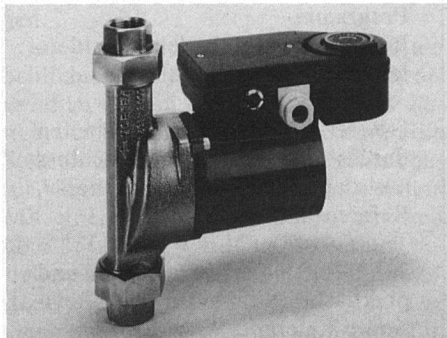
**Download PDF:** 28.12.2025

**ETH-Bibliothek Zürich, E-Periodica, <https://www.e-periodica.ch>**

## Aus Bauindustrie und Bautechnik

### Die neue arwa-Vortex-economica: Warmwasserzirkulationspumpe BW 400

Die neue Warmwasserzirkulationspumpe arwa-Vortex-economica BW 400 der arwa wurde für den Einsatz in Mehrfamilienhäusern, Hotels, Industrieanlagen usw. konzipiert und löst das bisherige Modell BW 352 ab.



Dank der stufenlosen, elektronischen Regelung kann die Pumpenleistung optimal auf die örtlichen Gegebenheiten

abgestimmt werden. Zudem läuft der Motor immer mit dem höchsten Drehmoment an, so dass nach dem Einschalten der Pumpe die Warmwasserzirkulation sofort wieder gewährleistet wird. Der stopfbuchsenlose Nassläufermotor der BW 400 zeichnet sich weiter durch geräuschlosen Lauf und geringe Leistungsaufnahme aus.

Die seit Jahren bei der Typenreihe BW 150 bewährten Möglichkeiten zur Energieeinsparung durch Zeitschaltuhr und/oder verschiedene Thermostaten sind auch bei der neuen Baureihe BW 400 erhältlich. Mit Hilfe der eingebauten und fertig verdrahteten Zeitschaltuhr lässt sich auch die BW 400 so programmieren, dass sie z.B. während den Nachtstunden, wenn kein Warmwasser benötigt wird, ausgeschaltet bleibt. Auf diese Weise kann bis 25% Energie, bezogen auf die Wärmeverluste in der Warmwasserzirkulationsleitung, eingespart werden. Diverse Thermostaten bieten eine weitere Möglichkeit, ohne Komforteinbusse Energie zu sparen. Die Baureihe arwa-Vortex-economica BW 400 ist in Kombination mit oder ohne Zeitschaltuhr in folgenden Thermostatenausführungen erhältlich: Regelthermostat (Regelbereich 90–30 °C)

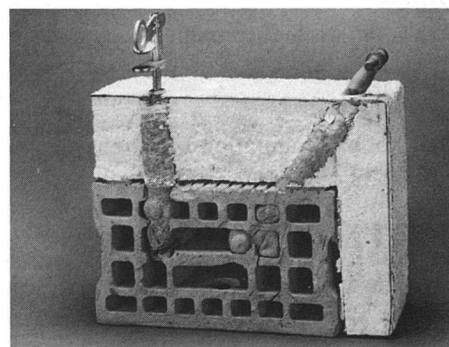
und Niedertemperaturthermostat (40/50 °C).

arwa-Vortex-economica-Warmwasserpumpen, mit einem Thermostaten ausgerüstet, sparen in der gleichen Größenordnung Energie wie die Ausführungen mit eingebauter Zeitschaltuhr. Durch die Kombination von Zeitschaltuhr und Thermostat kann sogar eine Energieeinsparung bis zu 35%, bezogen auf die Wärmeverluste in der Warmwasserzirkulationsleitung, erreicht werden. Die bescheidenen Mehrinvestitionen für die Installation amortisieren sich sowohl im Einfamilienhaussektor wie auch bei grösseren Warmwasseraufbereitungsanlagen innerhalb kurzer Zeit.

### Für Fassaden mit Aussenisolation: Neue Lösung für das Versetzen von Mauerteilen zu Jalousieläden

Die E. Kindt AG stellte kürzlich ihre in kurzer Zeit bereits vielfach bewährte Dienstleistung vor: das von ihr entwickelte Jalousie-Beschläge-, EKI®-Kloben- und EKI®-Rückhalter-System J, eine hervorragende und zukunftsweisende Lösung für das Versetzen von Mauerteilen zu Jalousieläden in Fassaden mit Aussenisolation.

Die bisher üblichen, aufwendigen Ausspar- und Ausbesserungsarbeiten an Isolationsschicht und Armierungsgewebe entfallen. Die Nacharbeiten bauseits sind auf das Abdichten nach SIA-Vorschrift beschränkt.



Die E. Kindt AG liefert nicht nur das notwendige Material. Firmeneigene Spezialisten versetzen, nach Angaben der Bauleitung, die notwendigen Mauerteile rasch, einwandfrei und ohne zusätzliche Umtriebe. Sie leistet Garantie nach den Vorschriften des SIA.

GZB – die sympathische Bank

**Bauherren gesucht.** Wir haben Bauherren weit mehr zu bieten als Geld für Land und Bau. Wir wissen, dass Ihr Projekt für Sie vielleicht das erste ist, sicher aber das wichtigste. Auf Ihre 1000 Fragen rund um ein Haus sind wir gespannt. Stellen Sie den Fachmann von der GZB auf die Probe.

**GZB**

Genossenschaftliche Zentralbank Aktiengesellschaft

191/83

**AMINOTHERM**

**DIE ISOLATION NACH MASS!**

**CELULAN®**

**Isolierschaum**

EMPA-geprüfte Qualität. Nach den weltweit strengsten Normen. Optimale Hohlraum-Isolation für Alt- und Neubauten.

**Isolier-Spritzfasern**

Cellulose-, Glas- und Steinwolle-Fasern. Für Decken, Kuppeln, Industrie-Bauten und Brandschutz.



**AMPUS AG ZÜRICH**  
8968 Mutschellen ☎ 057 33 72 42  
7000 Chur ☎ 081 22 41 61



**GRAENICHER AG**  
3604 Thun ☎ 033 36 06 06  
4057 Basel ☎ 061 26 46 43

**GRAENICHER SA**  
2000 Neuchâtel ☎ 038 25 25 12