

Zeitschrift: Wohnen
Herausgeber: Wohnbaugenossenschaften Schweiz; Verband der gemeinnützigen Wohnbauträger
Band: 58 (1983)
Heft: 3

Inhaltsverzeichnis

Nutzungsbedingungen

Die ETH-Bibliothek ist die Anbieterin der digitalisierten Zeitschriften auf E-Periodica. Sie besitzt keine Urheberrechte an den Zeitschriften und ist nicht verantwortlich für deren Inhalte. Die Rechte liegen in der Regel bei den Herausgebern beziehungsweise den externen Rechteinhabern. Das Veröffentlichen von Bildern in Print- und Online-Publikationen sowie auf Social Media-Kanälen oder Webseiten ist nur mit vorheriger Genehmigung der Rechteinhaber erlaubt. [Mehr erfahren](#)

Conditions d'utilisation

L'ETH Library est le fournisseur des revues numérisées. Elle ne détient aucun droit d'auteur sur les revues et n'est pas responsable de leur contenu. En règle générale, les droits sont détenus par les éditeurs ou les détenteurs de droits externes. La reproduction d'images dans des publications imprimées ou en ligne ainsi que sur des canaux de médias sociaux ou des sites web n'est autorisée qu'avec l'accord préalable des détenteurs des droits. [En savoir plus](#)

Terms of use

The ETH Library is the provider of the digitised journals. It does not own any copyrights to the journals and is not responsible for their content. The rights usually lie with the publishers or the external rights holders. Publishing images in print and online publications, as well as on social media channels or websites, is only permitted with the prior consent of the rights holders. [Find out more](#)

Download PDF: 07.01.2026

ETH-Bibliothek Zürich, E-Periodica, <https://www.e-periodica.ch>

das wohnen

58. Jahrgang, März-Ausgabe 1983

Zeitschrift für Wohnungsbau



Offizielle Zeitschrift des
Schweizerischen Verbandes
für Wohnungswesen SVW.

Organ der schweizerischen Bau- und
Wohngenossenschaften und der Logis Suisse SA,
gesamtschweizerische Wohnbaugesellschaft.

Herausgeber: Schweizerischer Verband
für Wohnungswesen; Präsident: Otto Nauer.
Redaktion: Dr. Fritz Nigg, B.A. Basler,
Bucheggstr. 107, 8057 Zürich, Tel. 01/3624240.
Redaktionsschluss am 10. des Vormonats.

Inseratenannahme und Abonnements:
Bucheggstr. 107, 8057 Zürich,
Tel. 01/3624240, Postcheck 80-8189.
Druck und Expedition: GDZ,
Stauffacherstr. 5, 8021 Zürich.

Erscheint Mitte Monat.
Jahresabonnement Schweiz Fr. 28.50,
Ausland Fr. 33.-. Einzelnummer Fr. 3.-

Aus dem Inhalt:

Wird die Schweiz eine Zinsinsel bleiben?	35
Werkhaftung	36
Die Haftung des Hauseigentümers bzw. des Hauswartes in seiner Tätigkeit	38
Kongress 1983 SVW	39
Aus Sektionen und Genossenschaften	40
Aus Bautechnik und Bauwirtschaft	42
Gesichtet und gesiebt	44
Der Würfelbecher	46

*Zum Titelbild: Für die blühenden Geranien
auf unserer Titelseite ist es eigentlich noch
zu früh. Sie sollen uns aber zeigen, dass in
wenigen Wochen die Natur wieder voll er-
wacht sein wird. Die düsteren und kalten
Tage werden dann – so hoffen wir – bald
vergessen sein.*

(Photo: Käthy Schürch, Basel)

**Wie aufwendig Läden in Rand-
und Bergregionen sind,
weiss am besten, wer sie trotzdem
weiterführt.**



Für die Bevölkerung in Rand- und Berggebieten kann das tägliche Einkaufen sehr aufwendig werden. Es sei denn, ein Grossverteiler nimmt die Mühe auf sich, in die Nähe der Konsumenten zu gehen.

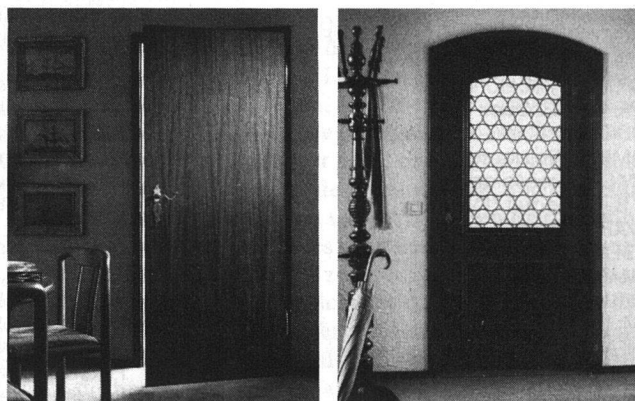
Coop führt ja nicht nur grossflächige Einkaufszentren in Ballungsgebieten. Sondern unterhält 1400 Verkaufsstellen in der ganzen Schweiz. Diese sind so ausgewogen über das Land verteilt, dass für rund 90 Prozent der Bevölkerung ein Coop-Laden in der Nähe erreichbar ist. Coop gewährleistet eben neben Versorgungssicherheit noch etwas mehr: Versorgungskomfort.

In Städten, Dörfern und Bergregionen bedient Coop ihre Kunden mit einem grossen Sortiment an Lebensmitteln und Gebrauchsgütern. Und dies überall zu gleich günstigen Preisen.



PRÜM-Innentüren aus edlem Holz sorgen für Behaglichkeit

PRÜM-Innentüren gibt es in zahlreichen Holzarten, wie z.B. Eiche, Nußbaum, Mahagoni, Kiefer und Lärche, in großer Auswahl – auch als preiswertes Standardtürelement.



Individuelle Angebote, Referenzen und Mustertüren beim Fachhandel
oder über die PELLA AG

Baselstraße 16, 4153 Reinach, Tel. 061/76 80 10, Telex 967 011 pefa
Anrechts-Coupon

Bitte senden Sie Ihr ausführliches Informationsmaterial an:

Name/Firma: _____

Wo

Ort: _____

Straße: _____

Beruf: _____

Tel: _____

