

Zeitschrift: Wohnen
Herausgeber: Wohnbaugenossenschaften Schweiz; Verband der gemeinnützigen Wohnbauträger
Band: 56 (1981)
Heft: 3

Rubrik: Aus Bauwirtschaft und Bauindustrie

Nutzungsbedingungen

Die ETH-Bibliothek ist die Anbieterin der digitalisierten Zeitschriften auf E-Periodica. Sie besitzt keine Urheberrechte an den Zeitschriften und ist nicht verantwortlich für deren Inhalte. Die Rechte liegen in der Regel bei den Herausgebern beziehungsweise den externen Rechteinhabern. Das Veröffentlichen von Bildern in Print- und Online-Publikationen sowie auf Social Media-Kanälen oder Webseiten ist nur mit vorheriger Genehmigung der Rechteinhaber erlaubt. [Mehr erfahren](#)

Conditions d'utilisation

L'ETH Library est le fournisseur des revues numérisées. Elle ne détient aucun droit d'auteur sur les revues et n'est pas responsable de leur contenu. En règle générale, les droits sont détenus par les éditeurs ou les détenteurs de droits externes. La reproduction d'images dans des publications imprimées ou en ligne ainsi que sur des canaux de médias sociaux ou des sites web n'est autorisée qu'avec l'accord préalable des détenteurs des droits. [En savoir plus](#)

Terms of use

The ETH Library is the provider of the digitised journals. It does not own any copyrights to the journals and is not responsible for their content. The rights usually lie with the publishers or the external rights holders. Publishing images in print and online publications, as well as on social media channels or websites, is only permitted with the prior consent of the rights holders. [Find out more](#)

Download PDF: 22.02.2026

ETH-Bibliothek Zürich, E-Periodica, <https://www.e-periodica.ch>

Aus Bauwirtschaft und Bauindustrie

Eine lohnende Kücheninvestition

Bei einer Spültischbatterie handelt es sich um jene Küchenapparatur, welche am häufigsten benützt wird und die vielfältige Funktionen zu erfüllen hat. Die oft mühsamen Manipulationen und die damit zusammenhängende Warmwasserverschwendung fallen jetzt mit dem arwa-trend-Hebelmischer dahin. Das Einhebelprinzip und die ausziehbare Brause erleichtern die tägliche Küchenarbeit.

- Die Einhandhebelbedienung ist schneller und sparsamer. Das Wasser läuft sofort in gewünschter Menge und Temperatur.
- Dieser erste Hebelmischer mit hohem, nach oben abgehendem Auslauf bietet mehr Freiraum im Becken. Auch mit grossen Gefässen hantiert man problemlos.
- Der handliche Brausekopf (mit Umstellung Strahl/Brause) ist ausziehbar.
- Das Innenleben ist ebenso durchdacht: Ein einziger beweglicher Teil im Wasser garantiert Kalkunempfindlichkeit.

Das Gesamtsortiment der Armaturenfabrik Wallisellen AG beinhaltet Mi-



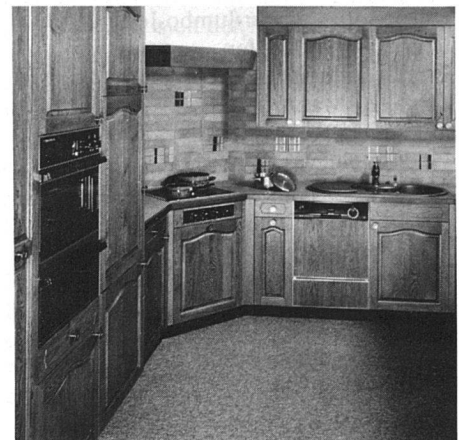
scher mit und ohne Auszugbrause. Es wird standardmässig in Chrom mit Kunststoffteilen in Blau (Azur) und Braun (Siena) geliefert. Alternativ sind resistente Farboberflächen in Orange, Oliv, Beige und Braun erhältlich.

Neue, preisgünstige Küchen

Seit kurzem bietet der bekannte Küchenhersteller Kägi AG aus Winterthur ein neues Einbauküchensortiment an.

Alle Modelle sind technisch, teils konstruktiv und vor allem formal neu gestaltet worden. Architekten und Bauherren können ab sofort zwischen 13 verschiedenen Typen wählen, die grundsätzlich in drei Hauptgruppen unterteilt sind, und zwar in Modelle mit Fronten aus Kunstharz, Modelle mit Kunstharz/Holz-Fronten und Naturholzfronten. Jedes dieser Modelle ist dazu noch in verschiedenen Farben erhältlich.

Mit viel Geschick ist es gelungen, eine Palette von attraktiven Elementen zu schaffen, mit denen sich selbst Einfrontküchen oder Kochnischen gewinnend bauen lassen. Auch das stereotype Weiss im Elementinnern wurde durch gefälliger Farbgebungen ersetzt. Auch technisch und konstruktiv weisen sämtliche neuen Modelle eine Vielfalt von Neuerungen auf.



Ihr Partner für alle Bankgeschäfte

GZB

Genossenschaftliche Zentralbank Aktiengesellschaft

Basel, Bellinzona, Bern, Biel, Brugg, La Chaux-de-Fonds, Genève, Lausanne, Lugano, Luzern,
Olten, Schaffhausen, Zürich und 35 weitere Geschäftsstellen in der Schweiz