

Zeitschrift: Wohnen
Herausgeber: Wohnbaugenossenschaften Schweiz; Verband der gemeinnützigen Wohnbauträger
Band: 54 (1979)
Heft: 3

Rubrik: Aus Bauwirtschaft und -technik

Nutzungsbedingungen

Die ETH-Bibliothek ist die Anbieterin der digitalisierten Zeitschriften auf E-Periodica. Sie besitzt keine Urheberrechte an den Zeitschriften und ist nicht verantwortlich für deren Inhalte. Die Rechte liegen in der Regel bei den Herausgebern beziehungsweise den externen Rechteinhabern. Das Veröffentlichen von Bildern in Print- und Online-Publikationen sowie auf Social Media-Kanälen oder Webseiten ist nur mit vorheriger Genehmigung der Rechteinhaber erlaubt. [Mehr erfahren](#)

Conditions d'utilisation

L'ETH Library est le fournisseur des revues numérisées. Elle ne détient aucun droit d'auteur sur les revues et n'est pas responsable de leur contenu. En règle générale, les droits sont détenus par les éditeurs ou les détenteurs de droits externes. La reproduction d'images dans des publications imprimées ou en ligne ainsi que sur des canaux de médias sociaux ou des sites web n'est autorisée qu'avec l'accord préalable des détenteurs des droits. [En savoir plus](#)

Terms of use

The ETH Library is the provider of the digitised journals. It does not own any copyrights to the journals and is not responsible for their content. The rights usually lie with the publishers or the external rights holders. Publishing images in print and online publications, as well as on social media channels or websites, is only permitted with the prior consent of the rights holders. [Find out more](#)

Download PDF: 22.02.2026

ETH-Bibliothek Zürich, E-Periodica, <https://www.e-periodica.ch>

Aus Bauwirtschaft und -technik

Elementbau für Nasszellen

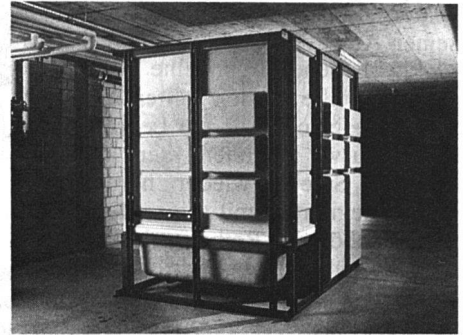
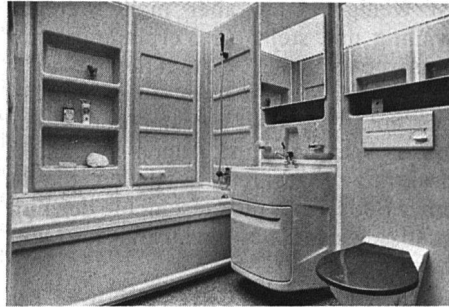
Eine Schweizer Firma, Modules Sanitaires AG, in St-Sulpice, Waadt, bringt eine vollständig vorfabrizierte modulare Nasszelle auf den Markt.

Dieses System wurde von Architekten und einem Industriedesigner zum Zwecke der Baurationalisierung entwickelt. Als Material wird Acrylglas «S spezial» verwendet. Dieses Material hat den Vorteil hygienisch, antistatisch und kratzfest zu sein und ist äusserst einfach im Unterhalt. Badewanne und Lavabo sind mit Fiberglas und «PVC» verstärkt, und zwar nicht integriert, sondern aufgetragen. Die raumhohen Elemente, die mittels Tiefziehen geformt werden, können be-

liebig zusammengesetzt und an ein Metallchassis fixiert werden. Selbst die Wasserleitungen und die Abläufe sind vorgefertigt und im Werk in einem Block installiert. Das Ganze präsentiert sich als formschöne, gutdurchdachte Einheit in den Farben Beige, Moosgrün oder Rosa.

Die Nasszellen werden an Ort und Stelle, in einem Arbeitsgang montiert. Das Chassis und die einzelnen Elemente

Bad: Ansicht von innen



Aussenansicht der montierten Nasszelle
Fotos: Roland Schneider, Solothurn

werden zusammengebaut und die Wasserleitungen an die bestehenden Anlagen angeschlossen. Die erheblichen Zeiteinsparungen auf dem Bauplatz werden noch durch weitere Vorteile ergänzt, zum Beispiel leichter Zugang zu allen Installationsteilen.

Kosten für Heizung und Warmwasser

unter Kontrolle bringen!
Der Einbau von Verbrauchszählern schafft Klarheit.

Calec
die elektronischen Wärmehähler für hohe Messgenauigkeit bei grosser Heizleistung.

Bantam
die Kleinwärmehähler für die einzelnen Verbraucheranschlüsse, in Kombination mit der raffinierten Regelgruppe.

Saphir
der moderne Warmwasserzähler für den Anschluss an die zentrale Versorgungsanlage.



aqua metro

Aquametro AG
Postfach 8, CH-4013 Basel
Telefon 061 43 67 67
Telex 62843 aqua ch

Meier+Steinauer

Planung und Durchführung
Renovationen, Neubauten

Ekkehardstrasse 11

8006 Zürich

Telefon 01 60 32 77

*Bauen Sie auf
unserer Erfahrung*