

Zeitschrift: Wohnen
Herausgeber: Wohnbaugenossenschaften Schweiz; Verband der gemeinnützigen Wohnbauträger
Band: 53 (1978)
Heft: 2

Artikel: Projekte für Neuwohnungen : Baugenossenschaften bauen mit Verbandshilfe
Autor: [s.n.]
DOI: <https://doi.org/10.5169/seals-104753>

Nutzungsbedingungen

Die ETH-Bibliothek ist die Anbieterin der digitalisierten Zeitschriften auf E-Periodica. Sie besitzt keine Urheberrechte an den Zeitschriften und ist nicht verantwortlich für deren Inhalte. Die Rechte liegen in der Regel bei den Herausgebern beziehungsweise den externen Rechteinhabern. Das Veröffentlichen von Bildern in Print- und Online-Publikationen sowie auf Social Media-Kanälen oder Webseiten ist nur mit vorheriger Genehmigung der Rechteinhaber erlaubt. [Mehr erfahren](#)

Conditions d'utilisation

L'ETH Library est le fournisseur des revues numérisées. Elle ne détient aucun droit d'auteur sur les revues et n'est pas responsable de leur contenu. En règle générale, les droits sont détenus par les éditeurs ou les détenteurs de droits externes. La reproduction d'images dans des publications imprimées ou en ligne ainsi que sur des canaux de médias sociaux ou des sites web n'est autorisée qu'avec l'accord préalable des détenteurs des droits. [En savoir plus](#)

Terms of use

The ETH Library is the provider of the digitised journals. It does not own any copyrights to the journals and is not responsible for their content. The rights usually lie with the publishers or the external rights holders. Publishing images in print and online publications, as well as on social media channels or websites, is only permitted with the prior consent of the rights holders. [Find out more](#)

Download PDF: 19.01.2026

ETH-Bibliothek Zürich, E-Periodica, <https://www.e-periodica.ch>

Projekte für Neuwohnungen: Baugenossenschaften bauen mit Verbandshilfe

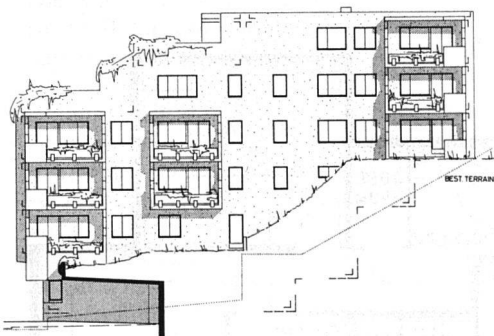
Im vergangenen Jahr bewilligte der Zentralvorstand auf Antrag der Fondskommission wieder eine ganze Reihe von Restfinanzierungs-Darlehen für Neu-Überbauungen aus dem Fonds de Roulement oder dem Solidaritätsfonds.

Die Neuerstellung von Wohnungen bedingt heute selbstverständlich eine möglichst genaue Bedarfsabklärung, und zwar bezogen auf die Anzahl der Wohnungen, auf die Wohnungsgrössen und den Standort. Es zeigt sich dabei, dass auch gegenwärtig vielenorts bestimmte Wohnungskategorien immer noch Mangelware sind. Dies bezieht sich sowohl auf Preis, Art und Ausbauform.

Anschliessend bringen wir Beispiele einiger Überbauungen, an welchen der Verband aus Mitteln der Fonds beteiligt ist.

Baugenossenschaft Graphia, St. Gallen

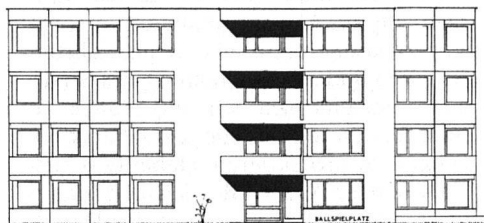
Überbauung: 9-Familien-Haus, Obere Wildeggsstrasse, St. Gallen
Projektverfasser: W. Schuchter, Architekt, St. Gallen
Anlagekosten: 1'900'000.-



GFW Genossenschaft zur Förderung des Wohnungsbaues, Gossau

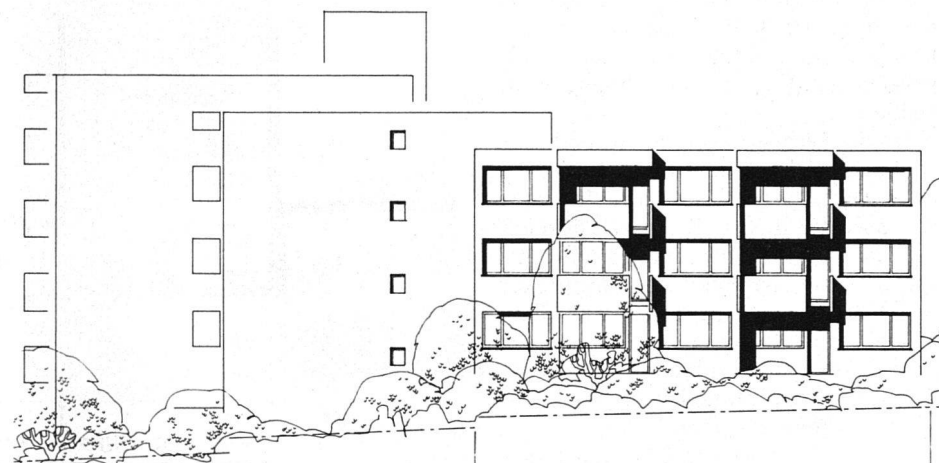
Überbauung: Mehrfamilienhaus Zeughausstrasse Gossau SG
Anzahl Wohnungen: 20
Projektverfasser: R. Kästli, Architekt, St. Gallen
Anlagekosten: 2'650'000.-

Sämtliche Wohnungen sind innert kurzer Zeit restlos vermietet worden, so dass die Genossenschaft sich entschloss, einen weiteren Block mit total 16 Wohnungen zu erstellen, welcher gegenwärtig im Bau ist.



Gemeinnützige Wohnbaugenossenschaft Winterthur

Überbauung: Hardgut-/Niederfeldstrasse, Winterthur-Wülflingen



Anzahl Wohnungen: 98
Projektverfasser: Kunz & Götti, Architekten, Zürich + Winterthur
Anlagekosten: 12'972'000.-

Lage: Die Überbauung liegt westlich von Wülflingen in der 3geschossigen Wohnzone, in einem Gebiet, welches in Zukunft noch weiter überbaut werden soll.

Die SBB-Station Wülflingen kann zu Fuss in 5 Minuten, die Bushaltestelle an der Wülflingerstrasse in 7 Minuten erreicht werden. Später soll in die unmittelbare Nähe eine Bushaltestelle zu liegen kommen. Als Erholungsmöglichkeiten stehen direkt angrenzend das Tössufer, in geringer Entfernung ein Schwimmbad und in der weiteren Umgebung verschiedene Wälder zur Verfügung.

Überbauung: Die Wohnungen sind in zwei 3-5geschossigen und einem 8geschossigen Wohngebäude zusammengefasst. Dadurch wird einerseits eine wirtschaftliche Erschliessung möglich und andererseits umschliesst die Gebäudegruppe weiträumige Aussenflächen, die eine grosszügige Gestaltung der Grünflächen mit Baumgruppen, Kinderspiel- und Ruheplätzen erlauben. Die Autoabstellplätze liegen zum vorwiegenden Teil in der unterirdischen Einstellhalle.

Wohnbaugenossenschaft Waldheim, Winterthur

Überbauung: Pünten II, Winterthur-Seen
Anzahl Wohnungen: 18
Projektverfasser: Hurter & Bühler, Architekten, Winterthur
Anlagekosten: 2'136'000.-

Projekt rechts nebenstehend