

**Zeitschrift:** Wohnen  
**Herausgeber:** Wohnbaugenossenschaften Schweiz; Verband der gemeinnützigen Wohnbauträger  
**Band:** 52 (1977)  
**Heft:** 3  
  
**Rubrik:** Technische Neuheiten Geschäftsmitteilungen

### **Nutzungsbedingungen**

Die ETH-Bibliothek ist die Anbieterin der digitalisierten Zeitschriften auf E-Periodica. Sie besitzt keine Urheberrechte an den Zeitschriften und ist nicht verantwortlich für deren Inhalte. Die Rechte liegen in der Regel bei den Herausgebern beziehungsweise den externen Rechteinhabern. Das Veröffentlichen von Bildern in Print- und Online-Publikationen sowie auf Social Media-Kanälen oder Webseiten ist nur mit vorheriger Genehmigung der Rechteinhaber erlaubt. [Mehr erfahren](#)

### **Conditions d'utilisation**

L'ETH Library est le fournisseur des revues numérisées. Elle ne détient aucun droit d'auteur sur les revues et n'est pas responsable de leur contenu. En règle générale, les droits sont détenus par les éditeurs ou les détenteurs de droits externes. La reproduction d'images dans des publications imprimées ou en ligne ainsi que sur des canaux de médias sociaux ou des sites web n'est autorisée qu'avec l'accord préalable des détenteurs des droits. [En savoir plus](#)

### **Terms of use**

The ETH Library is the provider of the digitised journals. It does not own any copyrights to the journals and is not responsible for their content. The rights usually lie with the publishers or the external rights holders. Publishing images in print and online publications, as well as on social media channels or websites, is only permitted with the prior consent of the rights holders. [Find out more](#)

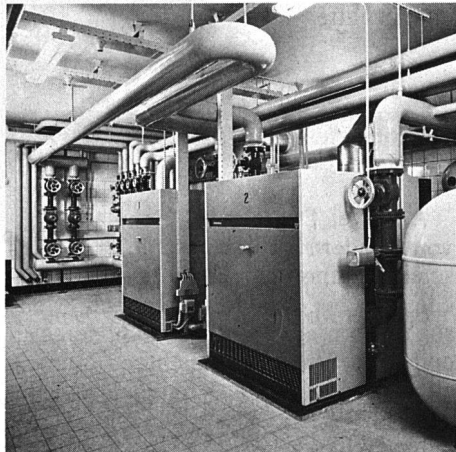
**Download PDF:** 21.02.2026

**ETH-Bibliothek Zürich, E-Periodica, <https://www.e-periodica.ch>**

## Technische Neuheiten Geschäftsmittelungen

### Remeha-Atmosphären-Gaskessel im Ygnis-Verkaufsprogramm

Die Ygnis Kessel AG, Luzern, deren Erzeugnisse sich unter Anwendung des Ygnis-Rayol-Verbrennungsverfahrens hervorragend für die Verbrennung von



gasförmigen und flüssigen Brennstoffen eignen, hat nun zusätzlich einen international anerkannten Atmosphären-Gaskessel in ihr Verkaufsprogramm aufgenommen. Es handelt sich hierbei um den Remeha-Gaskessel, welcher bisher von der Firma von Roll vertrieben wurde.

Die Konstruktion dieses Kessels ist so ausgelegt, dass eine gleitende Betriebsweise möglich ist, ohne dass Niedertemperaturen oder Heizflächenverschmutzungen auftreten können. Diese gleitende Fahrweise und die witterungs- bzw. lastabhängige Regelung des Remeha-Gas-Gusskessels gewährleisten einen optimalen Jahreswirkungsgrad.

Die atmosphärischen Allgasbrenner arbeiten ohne bewegliche Teile, woraus eine nahezu unbegrenzte Haltbarkeit resultiert. Der geräuscharme Feuerungsbetrieb macht zusätzliche Schallschutzmassnahmen überflüssig. Selbstverständlich können die Kessel im Keller oder auf dem Dach von Gebäuden aufgestellt werden.

Der Leistungsbereich des Remeha-Gaskessels umfasst Einheiten von 14-1045 Mcal/h. Die kleinen Kessel bis zu einer Leistung von 63 Mcal/h können

aufgrund ihrer geringen Abmessungen durch normale Türen transportiert werden, weshalb sie sich vorzüglich für Altbaumodernisierung eignen. Grössere Kessel werden in Einzelteilen ausgeliefert und am Platze montiert.

### Treppenaufzug für Behinderte

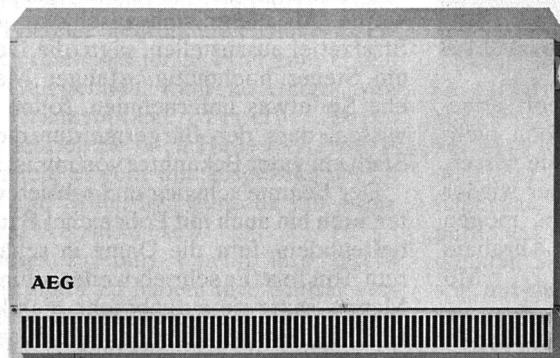
Schindler brachte an der Swissbau einen neuen Aufzug auf den Markt: den Treppenaufzug für Behinderte und Gebrechliche. Behinderte und Gebrechliche haben in seltenen Fällen die Kraft und die technische Hilfe, sich selbständig über mehrere Stockwerke zu bewegen. Schindler bietet hier Hilfe an mit dem neuen Treppenaufzug, der im allgemeinen geringe bauliche Massnahmen beim Einbau in Neu- und auch in Altbauten erfordert.

Das Behindertenprogramm wird ergänzt durch ein neues Kabinentableau, das Behinderten ermöglicht, selbständig den Aufzug zu benützen, indem das Tableau vom Rollstuhl aus besonders gut bedienbar ist.

## Warum AEG-Elektroheizungen?...

Elektroheizungen von AEG =

seit 1923 Erfahrung im  
Bau von Wärmespeichern



- Installationsfreundlich dank eingebautem, thermisch verzögertem Einschaltenschutz
- integrierte, verriegelte Zusatzheizung
- einfache Bestückung mit einheitlichen Magnesitsteinen
- wahlweise lieferbar mit Gerätetiefe 25 und 32 cm oder Bauhöhe von 47 und 65 cm
- mühelose Bedienung dank vollautomatischer, witterungs- und restwärmeabhängiger Aufladesteuerung
- Aufheizung ausschliesslich während der billigen Niedertarifzeit
- Kachelverkleidungen oder Dekorfronten für alle Modelle

Verlangen Sie die ausführliche Dokumentation über elektrische Wärmespeicher, Direktheizgeräte oder Blockspeicher bei:

H.P. KOCH AG  
AEG-Haushaltapparate  
Hönggerstr. 117  
8037 Zürich  
Tel. 01/44 55 00

# AEG

AUS ERFAHRUNG GUT