

Technische Neuheiten Geschäftsmitteilungen

Autor(en): **[s.n.]**

Objektyp: **Article**

Zeitschrift: **Wohnen**

Band (Jahr): **50 (1975)**

Heft 9

PDF erstellt am: **24.06.2024**

Persistenter Link: <https://doi.org/10.5169/seals-104554>

Nutzungsbedingungen

Die ETH-Bibliothek ist Anbieterin der digitalisierten Zeitschriften. Sie besitzt keine Urheberrechte an den Inhalten der Zeitschriften. Die Rechte liegen in der Regel bei den Herausgebern.

Die auf der Plattform e-periodica veröffentlichten Dokumente stehen für nicht-kommerzielle Zwecke in Lehre und Forschung sowie für die private Nutzung frei zur Verfügung. Einzelne Dateien oder Ausdrucke aus diesem Angebot können zusammen mit diesen Nutzungsbedingungen und den korrekten Herkunftsbezeichnungen weitergegeben werden.

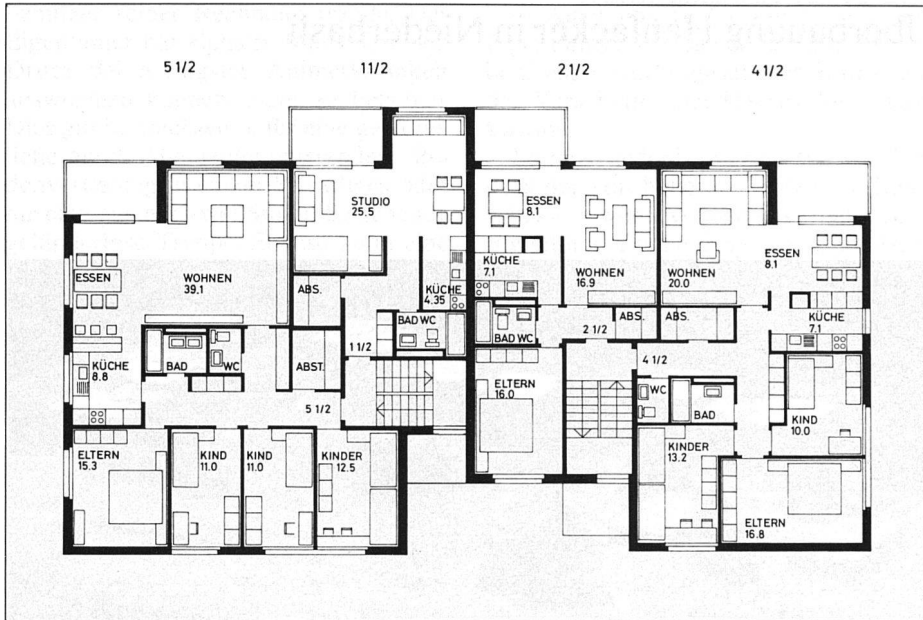
Das Veröffentlichen von Bildern in Print- und Online-Publikationen ist nur mit vorheriger Genehmigung der Rechteinhaber erlaubt. Die systematische Speicherung von Teilen des elektronischen Angebots auf anderen Servern bedarf ebenfalls des schriftlichen Einverständnisses der Rechteinhaber.

Haftungsausschluss

Alle Angaben erfolgen ohne Gewähr für Vollständigkeit oder Richtigkeit. Es wird keine Haftung übernommen für Schäden durch die Verwendung von Informationen aus diesem Online-Angebot oder durch das Fehlen von Informationen. Dies gilt auch für Inhalte Dritter, die über dieses Angebot zugänglich sind.

Ein Dienst der *ETH-Bibliothek*
ETH Zürich, Rämistrasse 101, 8092 Zürich, Schweiz, www.library.ethz.ch

<http://www.e-periodica.ch>



Überbauung Hanfacker in Niederhasli, Grundrisse Block C. Der Plan zeigt mit Ausnahme der 3 1/2-Zimmer- und Attika-

wohnungen sämtliche Wohnungstypen der Siedlung.

Technische Neuheiten Geschäftsmittelungen

Eine neue Allwetterstore: Leichtmetall-Raffladen normapli®

Hier ist es gelungen, die bewährten Funktionen des Rollladens mit den Einbauvorteilen der Raffstore zu kombinieren.

Der Einbau des Leichtmetall-Raffladens normapli® erfolgt in einen einfachen äusseren Hohlsturz oder unter Sturz. Durch den wegfallenden Rolladenkasten können die Baukosten spürbar gesenkt werden. Gleichzeitig wird aber auch das Isolationsproblem weitgehend gelöst.

Die formschönen einbrennlackierten

Leichtmetallprofile von normapli® werden zu einem faltbaren, markanten Zick-Zack-Verbund ineinandergesteckt. Zusammen mit dem Führungssystem und der kräftigen Aluminium-Endschiene bildet der Raffladen-Panzer einen sehr stabilen und geräuscharmen Fensterabschluss, der in jeder Lage arretiert bleibt. Ausgestanzte Schlitz lassen blendungsfreies Licht und viel Luft in den Raum.

Normapli® eignen sich auch als Ersatz für vorhandene, unbefriedigende Storensysteme. Weitere Dokumentation: Metallbau AG, Zürich

Neuer Boden- und Wandbelag

Neue, exklusive Perspektiven für romantische Wohnideen zu vernünftigen Kosten ermöglicht das soeben auf dem

Markt erschiene Qualitätsprodukt «Catalina» von Dätwyler AG, Altdorf.

Dieser neue PVC-Boden- und Wandbelag begeistert durch eine geschmacksvolle Optik, die in 10 harmonischen Farbnuancen erhältlich ist. Was Hausfrauen und Bauherren heute gleichermaßen zu werten wissen: die bewährte Synthetik-Schaum-Unterschicht sorgt für hervorragende Schalldämmung und heizkostensparende Wärmeisolierung. Dass der neue «Catalina» problemlos in der Reinigung und zugleich schmutzunempfindlich ist, darf nicht unerwähnt bleiben.

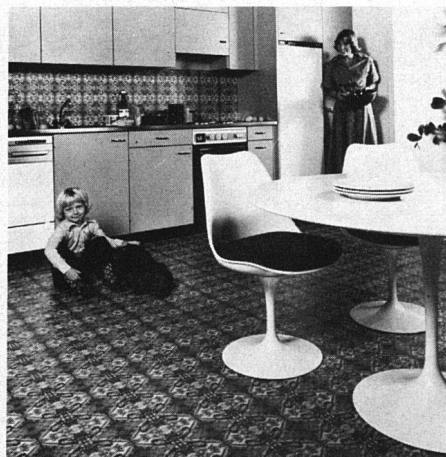
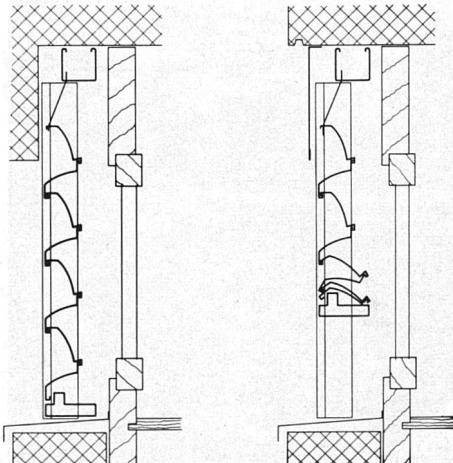
Zusätzliche Informationen: Dätwyler AG, 6460 Altdorf.

Für Erneuerung von Altbau-Heizungsanlagen besonders geeignet: Der Gussgliederkessel

Die als Herstellerin von Stahlheizkesseln bekannte Firma Ygnis Kessel AG, Luzern, hat unlängst Gussglieder-Hochleistungskessel in ihr Verkaufsprogramm aufgenommen.

-In vermehrtem Masse werden heute grössere Heizkessel ersetzt, die, infolge ihrer Platzierung im Gebäude selbst, in Einzelteilen angeliefert und in der Heizzentrale zusammgebaut werden müssen.

-Die technisch hochstehenden Eisen-giessereien sind heute in der Lage, einen Guss zu erzeugen, der sowohl herstellungsmässig als auch seitens der Werkstoffzusammensetzung den Anforderun-



gen der Hochleistungskessel voll und ganz gewachsen ist.

Der Guss-Hochleistungskessel Modell GNW wird in Leistungseinheiten von 0,225-1,0 Gcal/h (260-1160 kW) gebaut und ist speziell für die Verheizung von flüssigen und gasförmigen Brennstoffen konstruiert worden. Das wesentliche Merkmal besteht darin, dass zwei Rauchgaszüge im Flammrohr liegen und der dritte Zug als Konvektionsheizfläche um das Flammrohr angeordnet ist.

Zur Erzielung einer gleichmässigen Heizflächenbelastung werden die Rauchgase tangential in die Rauchrohre eingeführt, so dass sich über die gesamte Rauchrohrlänge ein stabiler Turbulenz-Wirbel ausbildet.

Alle rauchgasberührten Teile des Ygnis-Hochleistungs-Gussgliederkessels sind durch die ausschwenkbare Kessel-Vorderfront für Reinigungs- und Revisionsarbeiten leicht zugänglich.

Das Feuerungsprinzip gewährleistet eine vollkommene und damit umweltfreundliche Verbrennung bei hoher Wirtschaftlichkeit.

Durisol-Produkte in der UdSSR

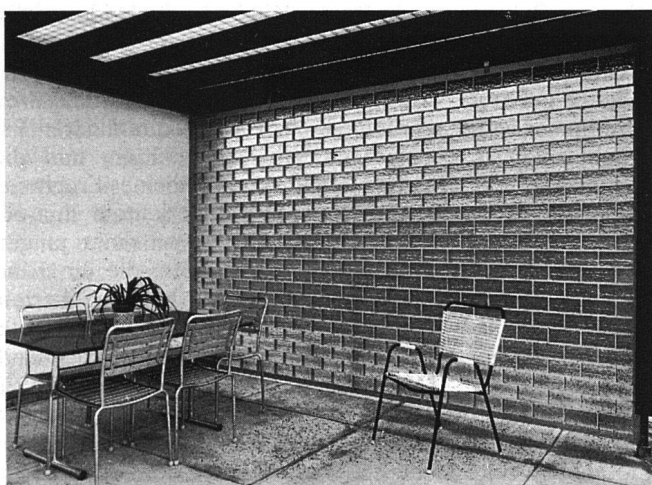
Zwischen dem Staatskomitee für Wissenschaft und Technik des Ministerrates der UdSSR und der Firma Durisol AG wurde am 31. Juli 1975, im Beisein von Vertretern der Schweizer Botschaft in Moskau, ein Vertrag über Zusammenar-

beit und Erfahrungsaustausch im Sektor Leichtbaustoffe unterzeichnet. Damit hat sich die Zahl der Schweizer Unternehmen, die Kooperationsverträge mit der UdSSR abgeschlossen haben, auf 14 erhöht. Solche Verträge sind insofern von Bedeutung, als sie die direkte technische Zusammenarbeit mit den Fachleuten der Ministerien zur Lösung konkreter Aufgaben erlauben.

Im Rahmen dieses Vertrages ist die Firma Durisol AG mit der Projektierung einer Produktionsanlage für Bauelemente beauftragt worden. Diese Pilotanlage mit einer Jahresproduktion von etwa 500'000 m² Aussenwand- und Dachplatten soll in Wilna, Litauen, erstellt werden.

norma

norma



Glas-Baustein-Elemente aus Acryl

- | | |
|---------------------|--------------------|
| für – Windfänge bei | – einfache Montage |
| Eingängen | – geringes Gewicht |
| – Balkontrennwände | – gute Stabilität |
| – Treppenhäuser | – wetterfest |
| – Bushaltestellen | |
| – Schwimmbäder | |

norma-Bauelemente

MEYER AG 062 8110 55 **6260 REIDEN**

Rob. Meier
SÖHNE

8008 Zürich
Dufourstr. 153
Telefon 01/55 28 80

Heizung / Sanitär

GENOSSENSCHAFTLICHE ZENTRALBANK AKTIENGESELLSCHAFT

Die Bank für jedermann

Wir beraten Sie gerne. Ihr Vertrauen wird belohnt:

- 5% Sparhefte
- 6% Jugend-Sparhefte
- 6% Alters-Sparhefte
- 6% Anlagehefte
- 6-6¾% Kassenobligationen

Zinssatz-Änderungen vorbehalten.

Bitte verlangen Sie unsere Prospekte.
Wir freuen uns auf Ihren Besuch.

Ihre Bank



Hauptsitz Basel
Aeschenplatz 3

Weitere Niederlassungen und Agenturen in Bern, Biel, Brugg, La Chaux-de-Fonds, Genève, Lausanne, Lugano, Luzern, Olten, Vevey, Yverdon, Zürich, Oerlikon