

Zeitschrift: Wohnen
Herausgeber: Wohnbaugenossenschaften Schweiz; Verband der gemeinnützigen Wohnbauträger
Band: 48 (1973)
Heft: 12

Artikel: Kleine Möbelkunde
Autor: [s.n.]
DOI: <https://doi.org/10.5169/seals-104336>

Nutzungsbedingungen

Die ETH-Bibliothek ist die Anbieterin der digitalisierten Zeitschriften auf E-Periodica. Sie besitzt keine Urheberrechte an den Zeitschriften und ist nicht verantwortlich für deren Inhalte. Die Rechte liegen in der Regel bei den Herausgebern beziehungsweise den externen Rechteinhabern. Das Veröffentlichen von Bildern in Print- und Online-Publikationen sowie auf Social Media-Kanälen oder Webseiten ist nur mit vorheriger Genehmigung der Rechteinhaber erlaubt. [Mehr erfahren](#)

Conditions d'utilisation

L'ETH Library est le fournisseur des revues numérisées. Elle ne détient aucun droit d'auteur sur les revues et n'est pas responsable de leur contenu. En règle générale, les droits sont détenus par les éditeurs ou les détenteurs de droits externes. La reproduction d'images dans des publications imprimées ou en ligne ainsi que sur des canaux de médias sociaux ou des sites web n'est autorisée qu'avec l'accord préalable des détenteurs des droits. [En savoir plus](#)

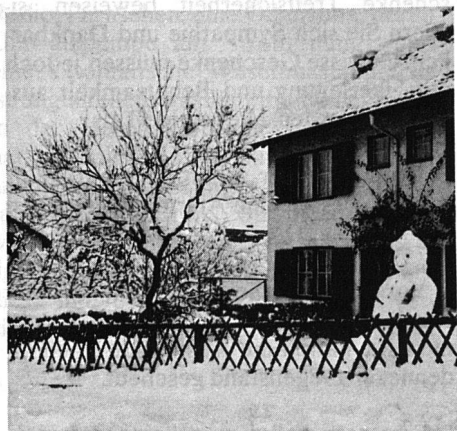
Terms of use

The ETH Library is the provider of the digitised journals. It does not own any copyrights to the journals and is not responsible for their content. The rights usually lie with the publishers or the external rights holders. Publishing images in print and online publications, as well as on social media channels or websites, is only permitted with the prior consent of the rights holders. [Find out more](#)

Download PDF: 13.01.2026

ETH-Bibliothek Zürich, E-Periodica, <https://www.e-periodica.ch>

Wer weiss, wie weiss der Winter wird?



Jedes Jahr gibt der kommende Winter zu neuen Spekulationen Anlass: Wird es ein milder, ein wilder, ein kalter, ein schneereicher – ein Winter für die Wintersportler?

Oder einer gegen die Leute, die Hauszufahrten, Garageplätze, Treppen, Wege, Strassen und Plätze schneefrei halten müssen?

Auch wenn in unseren Regionen manchmal nicht sehr viel Schnee fällt, so ist das Schneeschaukeln doch jedesmal eine recht anstrengende und vor allem zeitraubende Arbeit. Vor Jahren konnten noch Helfer gefunden werden, die gerne einsprangen und zusätzlich etwas verdienten. Heute in der Zeit der Über-

beschäftigung bleibt nichts anderes übrig, als selbst Hand anzulegen. Es sind jedoch verschiedene Möglichkeiten vorhanden, dieses Problem anzupacken und zu lösen.

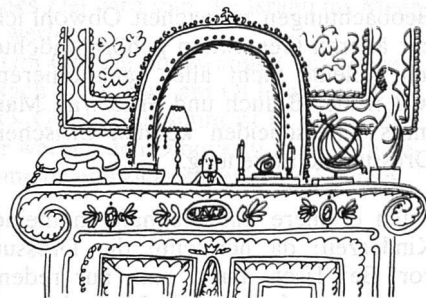
In unserem technischen Zeitalter gibt es glücklicherweise Maschinen, die uns bei der Schneeräumung helfen können. Sie haben den Vorteil, dass sie wesentlich rascher und für uns müheloser diese Arbeit verrichten. Mit der richtigen Maschine für die entsprechende Aufgabe kann viel Zeit und Mühe eingespart werden.

Es sind heute zahlreiche Schneeräumungsmaschinen erhältlich, die sich speziell für den Einsatz bei Wohnhäusern eignen. Wichtig ist vor allem, vor einer Anschaffung sich genau zu überlegen, wo die Maschine eingesetzt wird. Nichts ist ärgerlicher, als wenn das gewählte Modell der Aufgabe nicht gewachsen ist.

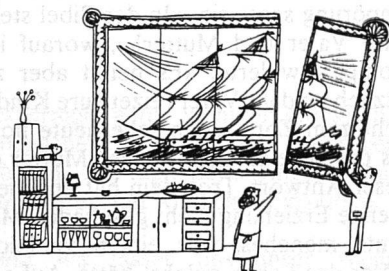
(Photos: Otto Richei/Jacobsen und E. Liechti)



Kleine Möbelkunde



Unterstreichen Sie Ihre Persönlichkeit durch den Charakter Ihrer Möbel! (Aus «Trautes Heim», Verlag Bärmeier und Nickel)



Anbaumöbel bieten vielfältige Möglichkeiten (Aus «Trautes Heim», Verlag Bärmeier und Nickel)

WIR WÜNSCHEN UNSEREN LESERN, INSERENTEN UND MITARBEITERN

FROHE FESTTAGE

VERLAG UND REDAKTION «DAS WOHNEN»