

**Zeitschrift:** Wohnen  
**Herausgeber:** Wohnbaugenossenschaften Schweiz; Verband der gemeinnützigen Wohnbauträger  
**Band:** 48 (1973)  
**Heft:** 11

**Artikel:** Preisgünstiger Wohnungsbau : Überbauung "Schupfenzelg", Diessenhofen  
**Autor:** [s.n.]  
**DOI:** <https://doi.org/10.5169/seals-104307>

### **Nutzungsbedingungen**

Die ETH-Bibliothek ist die Anbieterin der digitalisierten Zeitschriften auf E-Periodica. Sie besitzt keine Urheberrechte an den Zeitschriften und ist nicht verantwortlich für deren Inhalte. Die Rechte liegen in der Regel bei den Herausgebern beziehungsweise den externen Rechteinhabern. Das Veröffentlichen von Bildern in Print- und Online-Publikationen sowie auf Social Media-Kanälen oder Webseiten ist nur mit vorheriger Genehmigung der Rechteinhaber erlaubt. [Mehr erfahren](#)

### **Conditions d'utilisation**

L'ETH Library est le fournisseur des revues numérisées. Elle ne détient aucun droit d'auteur sur les revues et n'est pas responsable de leur contenu. En règle générale, les droits sont détenus par les éditeurs ou les détenteurs de droits externes. La reproduction d'images dans des publications imprimées ou en ligne ainsi que sur des canaux de médias sociaux ou des sites web n'est autorisée qu'avec l'accord préalable des détenteurs des droits. [En savoir plus](#)

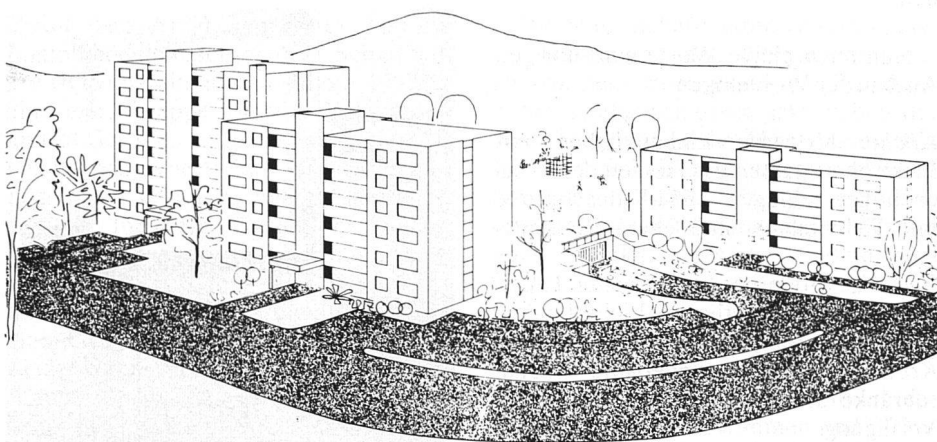
### **Terms of use**

The ETH Library is the provider of the digitised journals. It does not own any copyrights to the journals and is not responsible for their content. The rights usually lie with the publishers or the external rights holders. Publishing images in print and online publications, as well as on social media channels or websites, is only permitted with the prior consent of the rights holders. [Find out more](#)

**Download PDF:** 06.03.2026

**ETH-Bibliothek Zürich, E-Periodica, <https://www.e-periodica.ch>**

## Preisgünstiger Wohnungsbau: Überbauung «Schupfenzelg», Diessenhofen



*Gesamtansicht der geplanten Überbauung «Schupfenzelg», Diessenhofen. Das 8stöckige Scheibenhochhaus ist bereits erstellt.*

Die Überbauung «Schupfenzelg» in Diessenhofen ist ein besonderer Meilenstein in der Geschichte der Immobilien Genossenschaft Schaffhausen (IGS). Diese Überbauung ist das erste Bauvorhaben, das die IGS ausserhalb des Kantons Schaffhausen verwirklichte. Schon daraus ist ersichtlich, dass die IGS auch weiterhin wachsen will und dort, wo die Wohnungsnot am grössten ist, versucht, einen Beitrag zur Linderung zu leisten. Die Kantonsgrenzen sollen auf dem Wohnbausektor keinen Hinderungsgrund darstellen.

### Eine Gesamtüberbauung

Die IGS beabsichtigt, auf dem 10800 m<sup>2</sup> grossen «Schupfenzelg»-Areal eine Gesamtüberbauung mit 72 Wohnungen und einer Autoeinstellhalle mit 40 Boxen zu erstellen.

### Die Lage

Das «Schupfenzelg»-Areal liegt abseits vom Durchgangsverkehr an prächtiger Südwestlage. Die heute vermehrt

gesuchte ruhige Wohnlage ist hier optimal gewährleistet. Trotzdem ist das Einkaufszentrum des malerischen Städtchens Diessenhofen in wenigen Gehminuten erreichbar. Die Schule und der Kindergarten sind ebenfalls in unmittelbarer Nähe. Ebenso ist der Bahnhof nur 8 Gehminuten von der Überbauung entfernt.

Der Zeitpunkt für die Erstellung der zweiten und dritten Bauetappe hängt ganz von der Entwicklung der Wohnbevölkerung ab. Sollte aber die rege Nachfrage nach relativ günstigen Wohnungen

*Überbauung «Schupfenzelg», 1. Etappe. Das 8stöckige Scheibenhochhaus.*



im Gebiet von Diessenhofen anhalten, so werden die andern Etappen in nächster Zeit ebenfalls in Angriff genommen.

### Die Mietzinse

Mit der ersten Bauetappe wurden 16 4½-Zimmer-, 8 3½-Zimmer- und 8 3-Zimmer-Wohnungen erstellt. Die Mietzinse dieser Wohnungen sind wie folgt festgesetzt:

4½-Zimmer-Wohnungen von Fr. 535.- bis Fr. 570.-, ohne Nebenkosten

3½-Zimmer-Wohnungen von Fr. 460.- bis Fr. 495.-, ohne Nebenkosten

3-Zimmer-Wohnungen von Fr. 440.- bis Fr. 475.-, ohne Nebenkosten

### Der Wohnungsusbau

Dank langjähriger Erfahrung hat die Immobiliengenossenschaft einen rationalen Wohnungstyp geschaffen, der den hohen Ansprüchen der Mieter gerecht wird. Alle Wohnungen verfügen über einen wettergeschützten Balkon mit Sonnenstoren. Die Fenster sind mit Rollladen ausgerüstet. Moderne Vollwaschautomaten stehen in den Waschküchen zur Verfügung. Warmlufttrockenräume, Schwingen und Wäscheschirme erleichtern der Hausfrau den Waschttag.

Alle Wohnungen verfügen über Dekenstrahlungsheizungen, wobei jedes Zimmer individuell reguliert werden kann. Dank zentraler Warmwasseraufbereitung verfügt man jederzeit über genügend Warmwasser. Eine Gemeinschafts-UKW- und Fernsehantenne mit 6 TV-Programmen ist ebenfalls vorhanden.

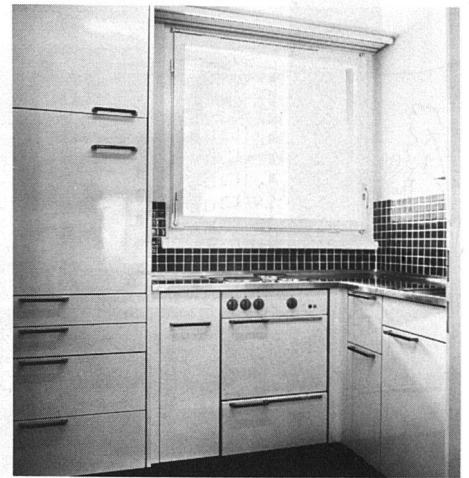
Nun noch einige Worte zum übrigen Ausbau der Wohnungen:

**Küche:** Moderne Einbauküchen mit Elektroherd lassen die Herzen der Frauen höher schlagen. 155-l-Kühlschränke mit Tiefkühlfach sind ebenfalls eingebaut.

**Bad/WC:** Moderner formschöner Toiletenschrank mit seitlichen Lichtblenden, Wand-Closett.

**Korridor:** Grosse eingebaute Wandschränke stehen hier den Mietern zur Verfügung.

**Wohnzimmer:** Im Wohnzimmer wurde der bewährte Nadelfilzteppich verlegt. Dadurch wird die Arbeit der Hausfrau wesentlich erleichtert.



Blick in die modern ausgebaute Küche einer 3-Zimmer-Wohnung.

Unten:  
Die Grundrisse der 3 verschiedenen Wohnungstypen, die in der Überbauung «Schupfenzel» erstellt wurden.

