

**Zeitschrift:** Wohnen  
**Herausgeber:** Wohnbaugenossenschaften Schweiz; Verband der gemeinnützigen Wohnbauträger  
**Band:** 48 (1973)  
**Heft:** 3

**Artikel:** Neue Wohnbauten der VHTL-Wohnbaugenossenschaft Schaffhausen  
**Autor:** [s.n.]  
**DOI:** <https://doi.org/10.5169/seals-104190>

### **Nutzungsbedingungen**

Die ETH-Bibliothek ist die Anbieterin der digitalisierten Zeitschriften auf E-Periodica. Sie besitzt keine Urheberrechte an den Zeitschriften und ist nicht verantwortlich für deren Inhalte. Die Rechte liegen in der Regel bei den Herausgebern beziehungsweise den externen Rechteinhabern. Das Veröffentlichen von Bildern in Print- und Online-Publikationen sowie auf Social Media-Kanälen oder Webseiten ist nur mit vorheriger Genehmigung der Rechteinhaber erlaubt. [Mehr erfahren](#)

### **Conditions d'utilisation**

L'ETH Library est le fournisseur des revues numérisées. Elle ne détient aucun droit d'auteur sur les revues et n'est pas responsable de leur contenu. En règle générale, les droits sont détenus par les éditeurs ou les détenteurs de droits externes. La reproduction d'images dans des publications imprimées ou en ligne ainsi que sur des canaux de médias sociaux ou des sites web n'est autorisée qu'avec l'accord préalable des détenteurs des droits. [En savoir plus](#)

### **Terms of use**

The ETH Library is the provider of the digitised journals. It does not own any copyrights to the journals and is not responsible for their content. The rights usually lie with the publishers or the external rights holders. Publishing images in print and online publications, as well as on social media channels or websites, is only permitted with the prior consent of the rights holders. [Find out more](#)

**Download PDF:** 11.01.2026

**ETH-Bibliothek Zürich, E-Periodica, <https://www.e-periodica.ch>**

# Neue Wohnbauten der VHTL-Wohnbaugenossenschaft Schaffhausen

Auch die VHTL-Wohnbaugenossenschaft gehört zu den gemeinnützigen Wohnungsproduzenten Schaffhausens, die nach wie vor eine rege Bautätigkeit entwickeln. Wir möchten hier zwei Wohnbau-Projekte vorstellen, die in diesen Tagen bezogen werden können.

## Überbauung «Brüel», Herblingen

Es handelt sich um die 3. Bauetappe mit 3½- und 4½-Zimmerwohnungen. Die Überbauung befindet sich an ruhiger, gutbesonnener Lage bei der Post in Herblingen. Als Verkehrsmittel stehen in unmittelbarer Nähe der städtische Autobus, Postautos und Bahn zur Verfügung.

Anschliessend an das Areal der Überbauung ist ein grosses, regionales Einkaufszentrum mit Grossläden, Spezialgeschäften, Restaurant, Auto-Servicestation etc. geplant.

Mit dieser 3. Bauetappe wurde auch ein Kindergarten erstellt.

Die Wohnungen sind mit allem üblichen Komfort ausgestattet. Darüber hinaus weisen sie einige spezielle Vorzüge auf: Es wurde darauf geachtet, dass zukünftige weitergehende Ausbau-Wünsche der Mieter realisiert werden können (Geschirrspülmaschine, Kleinwaschautomat etc.). Neben einem gut ausgestatteten Badezimmer verfügen die Wohnungen über ein separates WC.

Die Siedlung wird mit Gas zentral beheizt.

## Überbauung Lohningerweg Thayngen

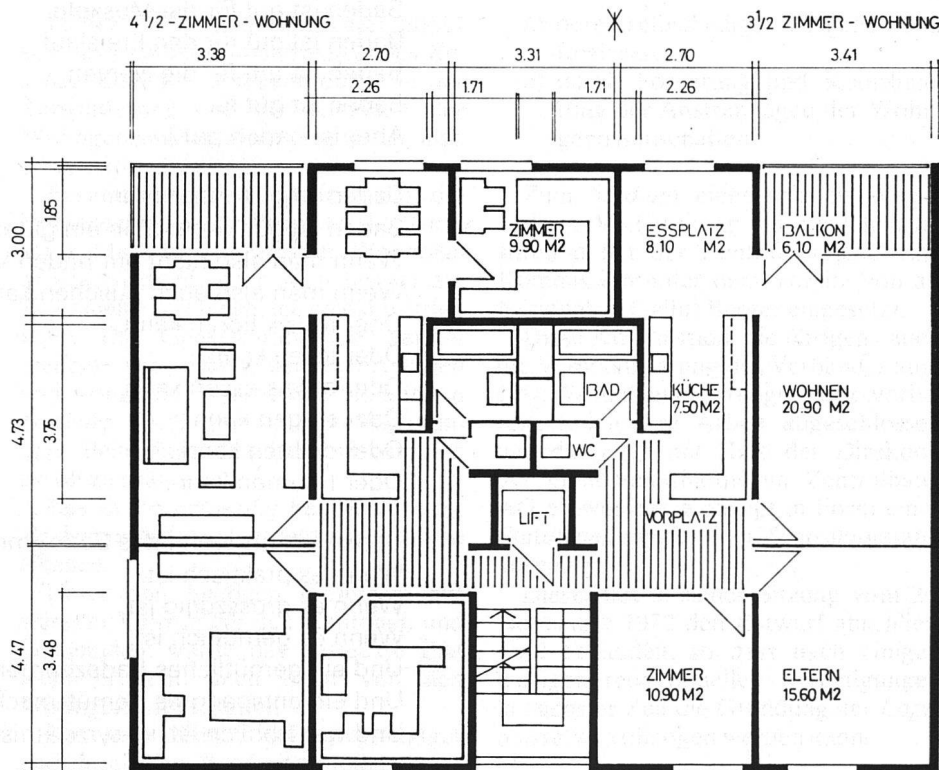
Bei diesen Wohnbauten handelt es sich um die 2. Bauetappe einer Überbauung, die im Jahr 1967 begonnen wurde. Auf dem sonnigen, ruhigen Baugelände können nun in 3 Häusern nochmals 28 grosse Wohnungen zur Verfügung gestellt werden.

Eine Tiefgarage mit 56 Abstellplätzen dient den Mietern der Gesamtüberbauung. Die letzten Wohnungen können in diesen Tagen bezogen werden.

Es entstanden 12 4½-Zimmerwohnungen, 12 3½-Zimmerwohnungen und 4 Attika-2½-Zimmerwohnungen.

Die neuen Wohnhäuser sind rund 3 Gehminuten vom Dorfkern und Einkaufszentrum entfernt.

Auch diese Wohnungen sind mit allem üblichen Komfort ausgestattet, ferner mit Faltwänden zwischen Essplatz und Wohnzimmer, mit Spannteppichen in



Wohn-, Schlaf- und Esszimmer, mit separatem WC und Anschlussmöglichkeiten für weitere Apparate (z. B. Geschirrspüler usw.).

merwohnungen und 450 Franken für die 2½-Attikawohnungen. Dazu kommen die üblichen Nebenkosten. B.

Oben: Normalgeschossgrundriss «Brüel»

Die Mietzinse betragen im Mittel rund 520 Franken für die 3½-Zimmerwohnungen, rund 620 Franken für die 4½-Zim-

Unten: Normalgeschossgrundriss Lohningerweg

