

Zeitschrift: Wohnen
Herausgeber: Wohnbaugenossenschaften Schweiz; Verband der gemeinnützigen Wohnbauträger
Band: 33 (1958)
Heft: 11

Artikel: Eine Stadt wächst aus dem Boden
Autor: [s.n.]
DOI: <https://doi.org/10.5169/seals-103058>

Nutzungsbedingungen

Die ETH-Bibliothek ist die Anbieterin der digitalisierten Zeitschriften auf E-Periodica. Sie besitzt keine Urheberrechte an den Zeitschriften und ist nicht verantwortlich für deren Inhalte. Die Rechte liegen in der Regel bei den Herausgebern beziehungsweise den externen Rechteinhabern. Das Veröffentlichen von Bildern in Print- und Online-Publikationen sowie auf Social Media-Kanälen oder Webseiten ist nur mit vorheriger Genehmigung der Rechteinhaber erlaubt. [Mehr erfahren](#)

Conditions d'utilisation

L'ETH Library est le fournisseur des revues numérisées. Elle ne détient aucun droit d'auteur sur les revues et n'est pas responsable de leur contenu. En règle générale, les droits sont détenus par les éditeurs ou les détenteurs de droits externes. La reproduction d'images dans des publications imprimées ou en ligne ainsi que sur des canaux de médias sociaux ou des sites web n'est autorisée qu'avec l'accord préalable des détenteurs des droits. [En savoir plus](#)

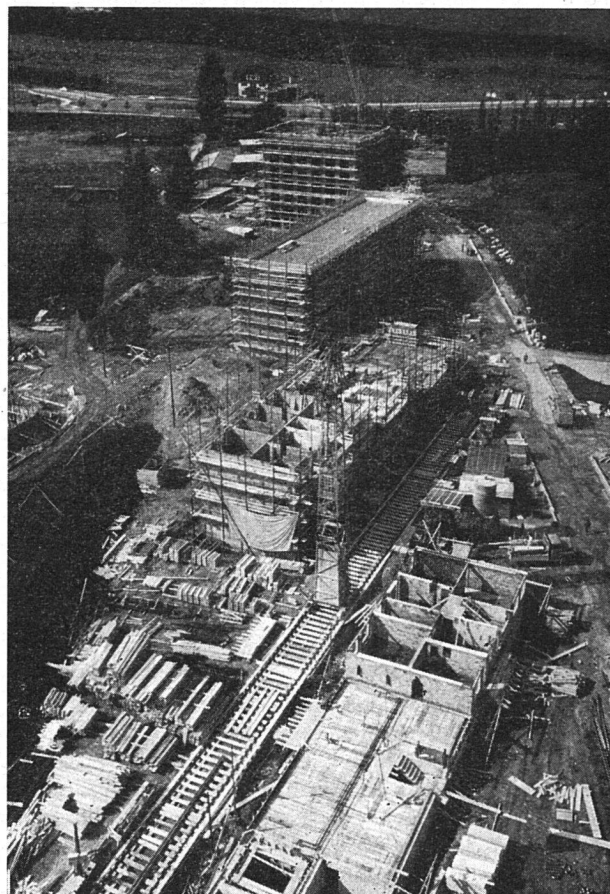
Terms of use

The ETH Library is the provider of the digitised journals. It does not own any copyrights to the journals and is not responsible for their content. The rights usually lie with the publishers or the external rights holders. Publishing images in print and online publications, as well as on social media channels or websites, is only permitted with the prior consent of the rights holders. [Find out more](#)

Download PDF: 14.01.2026

ETH-Bibliothek Zürich, E-Periodica, <https://www.e-periodica.ch>

EINE STADT WÄCHST AUS DEM BODEN



Eo. In den letzten Jahren sind in den Wohngebieten der Außenquartiere Zürichs durch die Schaffung von kleineren und größeren Einkaufs- und Vergnügungszentren da und dort neue Schwerpunkte entstanden, die jedoch mit Ausnahme der Oerlikoner City alle einen durchaus kleinstädtischen Charakter bewahren. Einer Überbauung in Zürich-Schwamendingen bleibt es vorbehalten, diesen bis heute üblichen Rahmen weit zu sprengen, denn dort entsteht in der Ebene des Glattals eine eigentliche neue Stadt. Teilweise fertiggestellt, zum andern Teil in verschiedenen Baustadien sich befindend, wird das geplante Hirzenbachquartier mit seiner näheren Umgebung nicht weniger als 2300 Wohnungen mit etwa 12 000 Bewohnern umfassen. Es ist faszinierend, wie drei Wohntürme zu 18 Stockwerken, zehn Wohnblöcke zu neun Stockwerken sowie andere mehrgeschossige Wohngebäude zusammen mit einem Schulhaus, einem Ladenzentrum mit drei Ge-

bäuden und einem mehrgeschossigen «Supermarket» samt Postbüro zu einem organischen Ganzen zusammengefaßt werden. Eine Besichtigung im heutigen Zeitpunkt vermag jedoch vorerst nur eine unvollkommene und lückenhafte Vorstellung zu vermitteln.

Interessieren dürfte noch im weiteren, daß neben privaten Bauherren auch Zürcher Bau- und Wohngenossenschaften an diesem Projekt mit Mehrfamilienhäusern, neunstöckigen Scheibenhochhäusern und 18stöckigen Wohntürmen beteiligt sind.

Den Planern und Gestaltern der «neuen Stadt» sei abschließend heute schon Dank und Anerkennung ausgesprochen für ihre Initiative und ihren Wagemut. Mögen sie alle

durch eine wohlgelungene Gemeinschaftsarbeit belohnt werden.

Ganz links: Der erste der drei geplanten Wohntürme mit 18 Stockwerken ist bezogen und repräsentiert mit 53 Metern Höhe das höchste in reiner Backsteinweise erstellte Gebäude der Welt.

Links: Auch die Bauten der Bau- und Holzarbeitergenossenschaft Zürich werden sich harmonisch ins Ganze einordnen. Das Bild zeigt entlang der geplanten Hirzenbachstraße die drei vierstöckigen Wohnhäuser sowie zu hinterst den 18stöckigen Wohnturm in verschiedenen Baustadien. Diese Gruppe wird noch durch ein neunstöckiges Scheibenhochhaus ergänzt.

Unten: Eine Gruppe mit drei neunstöckigen Wohnhochhäusern und einem vierstöckigen Zwischenbau. Man beachte die architektonisch und städtebaulich interessante Gliederung.

Bildbericht von E. Liechti/E. Orsatti



WISMER & CO. ZÜRICH SIHLQUAI 75
Tel. 44 60 20 (Privat 48 15 25)



Strahlungsheizungen
Zentralheizungen
Sanitäre Anlagen, Lüftungen

Mech. Schreinerei
Innenausbau
Zürich 3/55
Friesenberg-Haldenstraße
Telephon 33 03 30

**Vögeli
Söhne
Zürich**

Paintcrete

Spezialschutzanstriche für feuchte Räume
Roth & Co. AG., Farbenfabrik, Luzern

Depots in Basel, Bern, Genf, Lausanne, Lugano, Neuchâtel, St. Gallen, Zürich

