

Zeitschrift: Wohnen
Herausgeber: Wohnbaugenossenschaften Schweiz; Verband der gemeinnützigen Wohnbauträger
Band: 33 (1958)
Heft: 9

Artikel: Bald ist wieder Messezeit in St. Gallen
Autor: [s.n.]
DOI: <https://doi.org/10.5169/seals-103040>

Nutzungsbedingungen

Die ETH-Bibliothek ist die Anbieterin der digitalisierten Zeitschriften auf E-Periodica. Sie besitzt keine Urheberrechte an den Zeitschriften und ist nicht verantwortlich für deren Inhalte. Die Rechte liegen in der Regel bei den Herausgebern beziehungsweise den externen Rechteinhabern. Das Veröffentlichen von Bildern in Print- und Online-Publikationen sowie auf Social Media-Kanälen oder Webseiten ist nur mit vorheriger Genehmigung der Rechteinhaber erlaubt. [Mehr erfahren](#)

Conditions d'utilisation

L'ETH Library est le fournisseur des revues numérisées. Elle ne détient aucun droit d'auteur sur les revues et n'est pas responsable de leur contenu. En règle générale, les droits sont détenus par les éditeurs ou les détenteurs de droits externes. La reproduction d'images dans des publications imprimées ou en ligne ainsi que sur des canaux de médias sociaux ou des sites web n'est autorisée qu'avec l'accord préalable des détenteurs des droits. [En savoir plus](#)

Terms of use

The ETH Library is the provider of the digitised journals. It does not own any copyrights to the journals and is not responsible for their content. The rights usually lie with the publishers or the external rights holders. Publishing images in print and online publications, as well as on social media channels or websites, is only permitted with the prior consent of the rights holders. [Find out more](#)

Download PDF: 04.02.2026

ETH-Bibliothek Zürich, E-Periodica, <https://www.e-periodica.ch>

Procarbo-geprüfte Öfen sind «stubenrein», das heißt alle Asche fällt in die Aschenschublade, nichts daneben. Der Rüttelrost läßt sich bei geschlossenen Ofentüren ohne Staubentwicklung betätigen.

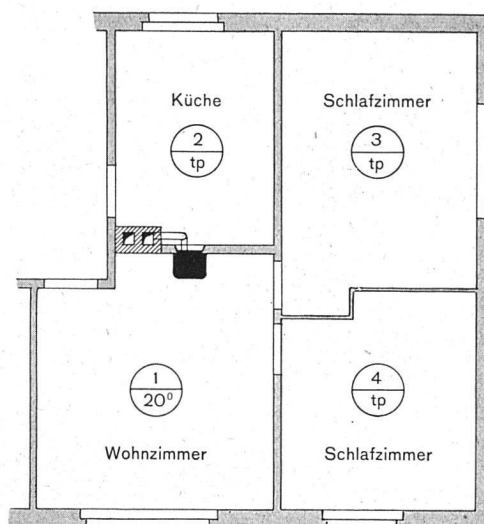
Moderne Procarbo-geprüfte Öfen sind formschön; sie haben glatte Oberflächen, die auch hygienischen Anforderungen entsprechen.

Rasches Aufheizen. Infolge der intensiven Wärmeabgabe durch Warmluftzirkulation ist ein rasches Aufheizen möglich.

Moderner Ofenmantel. Der Ofenmantel ist in modernen, ansprechenden Farben erhältlich: mit hellbraunem oder hellgrünem Kachelmantel oder mit hellgrünem Metallmantel. Beim Metallmantel handelt es sich dabei nicht nur um eine «Blechbox», sondern um einen nach wärmetechnischen Überlegungen und Versuchen konstruierten Doppelmantel mit Isolierschicht, der angenehme Oberflächentemperaturen gewährleistet.

Preisgünstig. Durch serienmäßige Herstellung wird gleichbleibende Qualität bei günstigem Preis erreicht. Der Agmo-Komfort eignet sich deshalb auch für Bauvorhaben, wo die konventionellen Kachelofen-Luftheizungen aus preislichen Gründen nicht in Frage kommen.

Anwendungsgebiet. Der Agmo-Komfort eignet sich besonders gut für Siedlungsbauten, Einfamilienhäuser und Ferienhäuser, sei es für Neubauten oder Altbauten. Auch als Zusatzheizung für zentralbeheizte Ein- und Mehrfamilienhäuser leistet der Ofen gute Dienste; er wird dann nur im Frühjahr und Herbst in Betrieb genommen und ermöglicht erhebliche Brennstoffeinsparungen. Die Abbildungen A, B, C zeigen einige Einbaumöglichkeiten.



Anwendungsbeispiel C:
Frontseite in Küche. Beheizen eines Wohnzimmers und Temperieren von zwei Schlafzimmern und Küche

Technische Daten

Abmessungen: Höhe des Ofens 120 cm, Breite 55 cm, Tiefe 44 cm.
Normalleistung: 6000 kcal/h, davon 4800 kcal/h auf Stubenseite und 1200 kcal/h auf Bedienungsseite.

Raumheizvermögen auf Stubenseite bei günstiger Lage 90 m³, bei weniger günstiger Lage 65 m³ und bei ungünstiger Lage 50 m³.

Geeignete Brennstoffe: Unionbriketts, Anthrazit, Koks, im Zeitbrand auch Holz.



Bald ist wieder Messezeit in St. Gallen

Jedes Jahr, wenn der Herbst ins Land zieht, rüstet sich die Stadt St. Gallen auf ihre große, im ganzen schweizerischen Raum und darüber hinaus stark beachtete Messeveranstaltung, die OLMA. Es hat sein eigenes Bewenden mit dieser Schweizer Messe, indem sie jedes Jahr dann abgehalten wird, wenn der Bauer seine Ernte getätigt hat, wenn die Früchte und der Segen der Äcker geborgen in den Scheunen liegen. So wird die OLMA jedes Jahr zu einer Krönung der bäuerlichen Arbeit, irgendwie zu einem Festtag der Landleute, indem die St.-Galler Messe in einer großen Schau dem Besucher den goldenen Segen des Herbstes zeigt und vorführt, was der Bauer durch seiner Hände Arbeit, sein Können und seinen Fleiß dem Boden abgerungen hat. Dank Gottes gütiger Fügung fällt dieses Jahr die herbstliche Ernte gefreut aus, so daß die diesjährige Produktenschau an der Messe, die heuer vom 9. bis 19. Oktober abgehalten wird, ein selten schönes Bild zu vermitteln imstande ist. Da der Herbst uns nötigt, bereits schon wieder an die Bedürfnisse des bevor-

stehenden Winters und des kommenden Jahres zu denken, begrüßen wir die große Messeveranstaltung in St. Gallen ganz besonders. Die OLMA will Messe und Markt sein und bietet darüber hinaus reiche Kontaktmöglichkeiten, um sich über den neuesten Stand der Maschinen, der Viehzucht, der Obstverwertung, der Obsteinlagerung und über vieles andere orientieren zu lassen. Alle diese Momente machen die OLMA besuchenswert, und die an der Messe herrschende Atmosphäre der zwangslosen Geschäftigkeit ist es, die die Beliebtheit dieser Messe begründet hat. K.

Waschautomaten mit Lochkartensteuerung an der OLMA

An der diesjährigen OLMA zeigt die bekannte Maschinenfabrik Ad. Schultheß & Co. AG (Stand 265, Halle II) den Hausfrauen ihre neuen 4- und 6-kg-Waschautomaten mit Lochkarten.

Wie funktioniert dieser neuartige Schultheß-Waschautomat? Man erhält zu jeder Schultheß-Super sechs gelochte Karten, und zwar je eine für stark und leicht beschmutzte Kochwäsche, für Wolle, für Nylon, für stark und leicht beschmutzte Buntwäsche. Es bleibt nun nichts anderes zu tun, als die entsprechende Karte einzuschieben; sofort beginnt der Automat mit dem ihm durch die Karte diktierten Programm.

Wünscht man für einen besonderen Waschprozeß ein Spe-

zialprogramm, so liefert die Fabrik postwendend eine entsprechende Karte, so zum Beispiel für Windeln, für Wolldecken, für Vorhänge. Gewerbebetriebe erhalten Spezialkarten, wie zum Beispiel für blutige Metzgereiwäsche oder für stark fleckige Bäckereiwäsche usw.

Ein weiterer Vorteil liegt darin, daß das Waschgut nicht länger in der Trommel bleibt, als absolut notwendig ist. Die Folge ist: optimale Schonung des Gewebes, höhere Tagesleistung des Automaten, was zumal in größeren Mehrfamilienhäusern wichtig ist.

Die mit Lochkarten gesteuerten Schultheß-Automaten S/F-4 und S/F-6 dürfen als Haushalt-Waschautomaten der nächsten 20 Jahre angesprochen werden. Selbst wenn die Waschmittel- und Textilindustrie neue Produkte auf den Markt bringt oder die Waschmethoden ändern, immer lassen sich die Waschprogramme den modernsten Erfordernissen anpassen. Die Maschine arbeitet ja nicht mehr nach einem starren Generalprogramm, sondern ganz individuell – genau nach den Lochungen in der Karte.

Der Kauf eines neuen Waschautomaten ist eine ernsthafte Angelegenheit; es lohnt sich, ein Fabrikat zu wählen, hinter dem eine Schweizer Firma steht, die alle Gewähr für moderne Fabrikation, große Erfahrung, rationelle Arbeit und tadellos ausgebauten Service bietet.

Dies dürften auch die Gründe sein, weshalb heute gegen 30 000 Schultheß-Automaten in Betrieb stehen.

Der Paintcrete-Schutzanstrich

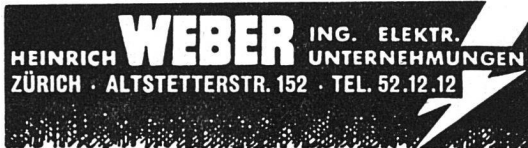
gegen Feuchtigkeit, Wasser, Laugen usw. Dieser für die Schweiz relativ neue Baustoff in Pulverform hat sich im Hoch- und Tiefbau glänzend bewährt. Man erzielt damit helle, hygienisch einwandfreie Räume und verhindert Schimmel und muffige Gerüche.

Paintcrete-Schutzanstriche lassen dem Untergrund freie Atmung, sie sind alkalifest, geruchlos und ungiftig, reißen und blättern nicht und sind abwaschbar. Verstärkte *Paintcrete*-Anstriche dichten vollkommen ab. Spezielle Eignung neben Wohnungsbau: Getränke- und Lebensmittelräume, Kühllokale usw., ferner für Elektrizitäts- und Wasserwerke, Festungen, Tunnels, Schächte; auch in Spitälern, Anstalten, Hotels und Verwaltungsgebäuden wird *Paintcrete* überall dort eingesetzt, wo normale Anstriche infolge Feuchtigkeit, Wasserdruck, Schimmelbefall und anderer schädlicher Einwirkungen versagen. Unverbindliche Fachberatung und Unterlagen durch *Roth & Co. AG*, Zentralschweizerische Lack- und Farbenfabrik, Luzern.

DRUCKSACHEN

FÜR JEDEN BEDARF LIEFERT
PROMPT UND VORTEILHAFT

GENOSSENSCHAFTSDRUCKEREI ZÜRICH TELEFON 27 2110



Erstellt sämtliche elektrischen Installationen

breitinger + hampp

zürich - hängg

HOLZMÖBELFABRIK UND GUTE BAUSCHREINEREI
TELEFON 56 78 43



Ihre Vertrauensfirma

für

Heizung · Lüftung · Ölfeuerung

HÄLG & CO. St. Gallen, Zürich, Fribourg, Chur
Spezialfabrik für Heizung und Lüftung



Licht Kraft Telefon

Hallwylstr. 31, Zürich 4
Telefon 23 05 90

Das Fachgeschäft für Parkettarbeiten

WALTER J. BEYELER

Zürich 11 Lavendelweg 7 Tel. 46 60 41

HEINRICH LIER HEIZUNGS-INGENIEUR ZÜRICH 4

Badenerstraße 444 Telefon 52 23 50

- Projektierung und Ausführung aller Heizsysteme und jeden Umfanges
- Erstellung der ersten Heizungsanlage für Wohnkolonien
- Expertisen