

**Zeitschrift:** Wohnen  
**Herausgeber:** Wohnbaugenossenschaften Schweiz; Verband der gemeinnützigen Wohnbauträger  
**Band:** 29 (1954)  
**Heft:** 1  
  
**Rubrik:** Geschäftsmitteilungen

### **Nutzungsbedingungen**

Die ETH-Bibliothek ist die Anbieterin der digitalisierten Zeitschriften auf E-Periodica. Sie besitzt keine Urheberrechte an den Zeitschriften und ist nicht verantwortlich für deren Inhalte. Die Rechte liegen in der Regel bei den Herausgebern beziehungsweise den externen Rechteinhabern. Das Veröffentlichen von Bildern in Print- und Online-Publikationen sowie auf Social Media-Kanälen oder Webseiten ist nur mit vorheriger Genehmigung der Rechteinhaber erlaubt. [Mehr erfahren](#)

### **Conditions d'utilisation**

L'ETH Library est le fournisseur des revues numérisées. Elle ne détient aucun droit d'auteur sur les revues et n'est pas responsable de leur contenu. En règle générale, les droits sont détenus par les éditeurs ou les détenteurs de droits externes. La reproduction d'images dans des publications imprimées ou en ligne ainsi que sur des canaux de médias sociaux ou des sites web n'est autorisée qu'avec l'accord préalable des détenteurs des droits. [En savoir plus](#)

### **Terms of use**

The ETH Library is the provider of the digitised journals. It does not own any copyrights to the journals and is not responsible for their content. The rights usually lie with the publishers or the external rights holders. Publishing images in print and online publications, as well as on social media channels or websites, is only permitted with the prior consent of the rights holders. [Find out more](#)

**Download PDF:** 02.04.2026

**ETH-Bibliothek Zürich, E-Periodica, <https://www.e-periodica.ch>**

## Die witterungsabhängige automatische Zentralheizungsregulierung Sigma

In den von Hand betriebenen Zentralheizungsanlagen wird die Heizwassertemperatur in der Regel nur zwei- bis dreimal täglich der Außentemperatur angepaßt, und die übrigen Wit-

terungseinflüsse, wie Sonnenschein, Wind usw., finden oft keine oder viel zu wenig Berücksichtigung. Besonders bei Wetterwechsel, wenn eine rasche Anpassung der Heizwassertemperatur an die neuen Verhältnisse am nötigsten wäre, erfolgt die Korrektur meistens zu spät. Ist in der Folge die Raumtemperatur zu tief, so wirkt sie unbehaglich, während bei zu hoher Temperatur der Brennstoffverbrauch übermäßig steigt. Eine Erhöhung der Raumtemperatur um nur ein Grad Celsius läßt

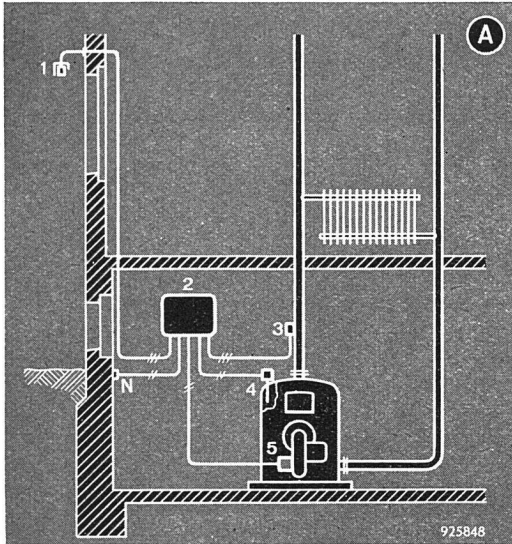


Fig. 1 Prinzipschema der automatischen Regulierung einer Ölheizung (Landis & Gyr AG, Zug).

Legende: 1. Außenfühler (Bild 2). 2. Einstellgerät (Bild 3). 3. Anlegefühler. 4. Sicherheitsthermostat. 5. Zündtransformator. N Stecker für Netzanschluß.

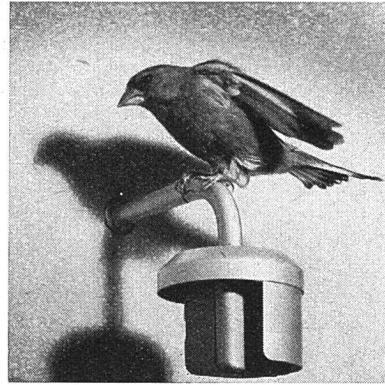


Fig. 2 Außentemperaturfühler mit einstellbarem Sonnenschutz (Landis & Gyr AG, Zug).

den Brennstoffverbrauch bereits um mehrere Prozent anwachsen.

Landis & Gyr AG in Zug haben nun einen Apparat geschaffen, den *Sigma*, der sich auch für kleinere Gebäude ausgezeichnet eignet und überdies neue wesentliche Vorteile bietet. Die Erfahrung zeigt, daß mit dem *Sigma* Brennstoffeinsparungen von 10 bis 15 Prozent ohne weiteres möglich sind.

Die *Sigma*-Regulierung arbeitet nach dem Wärmeverlustmeßverfahren. Sie bedient sich dazu eines Außenfühlers, der nicht nur die Außentemperatur, sondern auch die übrigen Witterungsfaktoren, wie Sonnenstrahlung, Wind und Feuchtigkeit, erfaßt. Alle diese Werte wirken über eine sinnreiche Vorrichtung auf die Heizwassertemperaturen ein, die solcherart automatisch an die Gesamtheit der Witterungseinflüsse angepaßt

terungseinflüsse, wie Sonnenschein, Wind usw., finden oft keine oder viel zu wenig Berücksichtigung. Besonders bei Wetterwechsel, wenn eine rasche Anpassung der Heizwassertemperatur an die neuen Verhältnisse am nötigsten wäre, erfolgt die Korrektur meistens zu spät. Ist in der Folge die Raumtempe-

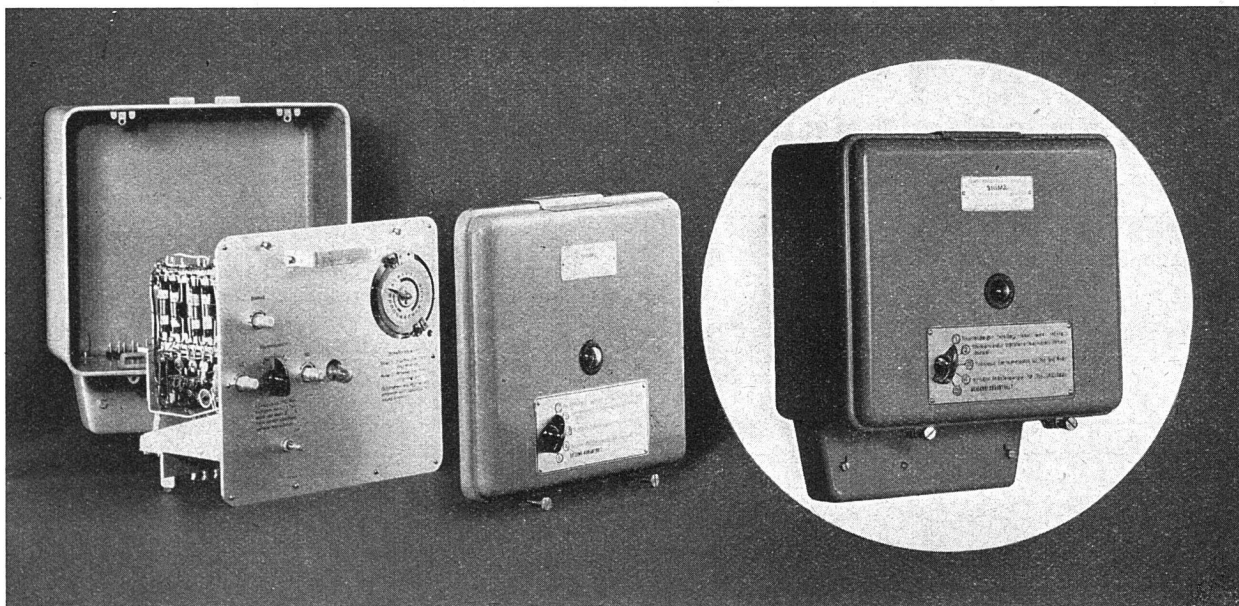


Fig. 3 Einstellgerät SIGMA mit Einknopfbedienung für die Wahl des gewünschten Heizprogrammes. (Landis & Gyr AG, Zug)

werden. Die Raumtemperaturen bleiben gleichmäßig, was der Behaglichkeit in den Aufenthaltsräumen außerordentlich förderlich ist.

Die automatische Heizungsregulierung *Sigma* eignet sich für alle Arten von Heizungssystemen, die in Villen, Wohnhäusern, Geschäftshäusern, Fabriken, Spitälern usw. vorkommen. Bei größeren Gebäuden werden meist auch einzelne Heizstränge durch *Sigma* entsprechend dem Wärmebedarf der verschiedenen Gebäudeteile individuell reguliert. Es lassen sich alle möglichen Kombinationen durchführen.

Die automatischen Heizregelapparate *Sigma* bieten folgende besondere *Vorteile*: Gleichmäßige Raumtemperaturen, unabhängig von der Witterung, der Außentemperatur, dem Windeinfluß, der Sonnenstrahlung usw.; kleine Abmessungen des Außenfühlers, Verwendung von nichtrostendem Material; einstellbarer Sonnenschutz am Außenfühler; kleiner Anlegefühler, welcher ohne Entleeren der Heizung mit einem Spann-

band am Vorlaufrohr montierbar ist; einfache elektrische Installationen (Schwachstromleitungen zu den Fühlern); Ein-Knopfbedienung für die verschiedenen gewünschten Heizprogramme; vollautomatische Einhaltung des gewählten Heizfahrplanes; universelle Verwendbarkeit und leichte Anpassung der Heizkurve an die Erfordernisse des Gebäudes; größte Betriebssicherheit, da keine beweglichen Kontakte im Meßkreis und keine Verstärkerröhren vorhanden sind. *Sigma*-Apparate lassen sich dank ihren Vorteilen in kurzer Zeit amortisieren.

Ich trockne meine Wäsche im

*Avro dry tumbler*

Albert von Rotz, Ingenieur, Basel 12 (061) 22 16 44



# ALTRA

## TURN- UND SPIELGERÄTE

FÜR SIEDELUNGEN,  
BAUGENOSSENSCHAFTEN  
UND KINDERGÄRTEN

ALLEINHERSTELLER:  
**JAKOB SCHERRER SÖHNE ZÜRICH 2** ALLMENDSTRASSE 5/7  
TELEPHON 051/25 79 80

Rolladen, Sonnenstoren und Patent-Garage-Tore

**H. ROTH, ZÜRICH**

Werkstatt: Wehntalerstraße 17 Tel. 26 28 94  
Wohnung: Winterthurerstr. 144 Tel. 26 28 33

**GDZ**

Für Industrie und Privat liefern wir  
Drucksachen in gepflegter Ausführung  
Verlangen Sie unsere Offerte

Genossenschaftsdruckerei Zürich Telefon 272110

**ABE**

**ANT. BONOMO'S ERBEN**

AUSFÜHRUNG VON HOCH- UND  
TIEFBAUTEN BELAGSARBEITEN  
FASSADENRENOVATIONEN UND  
REPARATUREN

**ZÜRICH-OERLIKON**  
GUBELHANGSTR. 22, TELEPHON 46 85 96