

Zeitschrift: Wohnen
Herausgeber: Wohnbaugenossenschaften Schweiz; Verband der gemeinnützigen Wohnbauträger
Band: 23 (1948)
Heft: 4

Vereinsnachrichten: Bienvenue à Lausanne

Nutzungsbedingungen

Die ETH-Bibliothek ist die Anbieterin der digitalisierten Zeitschriften auf E-Periodica. Sie besitzt keine Urheberrechte an den Zeitschriften und ist nicht verantwortlich für deren Inhalte. Die Rechte liegen in der Regel bei den Herausgebern beziehungsweise den externen Rechteinhabern. Das Veröffentlichen von Bildern in Print- und Online-Publikationen sowie auf Social Media-Kanälen oder Webseiten ist nur mit vorheriger Genehmigung der Rechteinhaber erlaubt. [Mehr erfahren](#)

Conditions d'utilisation

L'ETH Library est le fournisseur des revues numérisées. Elle ne détient aucun droit d'auteur sur les revues et n'est pas responsable de leur contenu. En règle générale, les droits sont détenus par les éditeurs ou les détenteurs de droits externes. La reproduction d'images dans des publications imprimées ou en ligne ainsi que sur des canaux de médias sociaux ou des sites web n'est autorisée qu'avec l'accord préalable des détenteurs des droits. [En savoir plus](#)

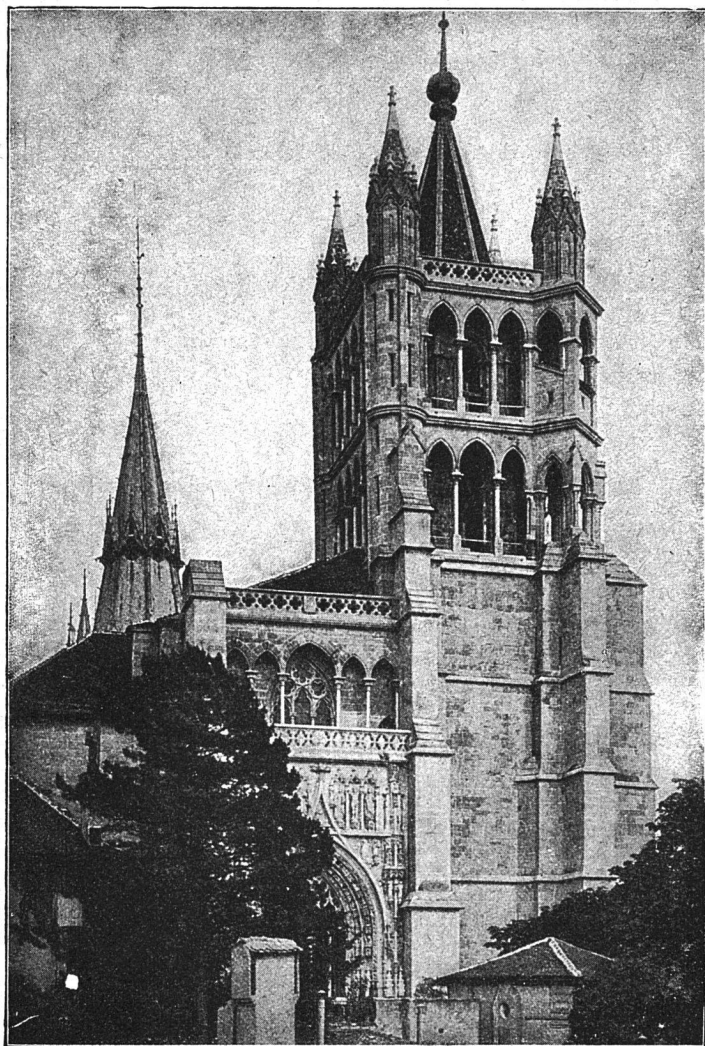
Terms of use

The ETH Library is the provider of the digitised journals. It does not own any copyrights to the journals and is not responsible for their content. The rights usually lie with the publishers or the external rights holders. Publishing images in print and online publications, as well as on social media channels or websites, is only permitted with the prior consent of the rights holders. [Find out more](#)

Download PDF: 20.02.2026

ETH-Bibliothek Zürich, E-Periodica, <https://www.e-periodica.ch>

Bienvenue à Lausanne



La Section romande est heureuse de pouvoir recevoir cette année, les 8 et 9 mai, à Lausanne, l'Union suisse pour l'amélioration du logement. Elle espère que ses membres viendront en grand nombre, non seulement pour participer aux délibérations de l'assemblée générale, mais pour renouer et renfor-

Lausanne, hier et demain

Lausanne connaît depuis une cinquantaine d'années un développement remarquable et réjouissant. Bâtie d'abord en terrain plat à l'époque romaine à Vidy, elle monta sur la colline de la Cité pour assurer sa défense. Ce fut alors Lausanne, cité épiscopale, le pouvoir spirituel s'y étant installé avec sa cathédrale et son évêché entouré de quelques maisons de nobles et de quelques bureaux d'affaires indispensables. De ce fait se créa naturellement un centre d'échanges ayant sa

cer les liens qui doivent les unir toujours plus étroitement, en une mutuelle compréhension, une commune volonté, pour accomplir la grande tâche sociale à laquelle s'est consacrée, il y a vingt-huit ans, notre Société.

Le problème du logement est plus actuel que jamais; il se pose dans nos villes surpeuplées et jusque dans nos campagnes, à de nombreux ménages et particulièrement aux familles qui ne trouvent pas un foyer leur permettant de s'établir et de vivre dans des conditions matérielles et morales satisfaisantes.

C'est à rechercher la solution de ce problème que travaille l'Union suisse pour l'amélioration du logement, non plus une solution transitoire et provisoire, comme l'ont fait jusqu'à maintenant les pouvoirs publics pour parer à une crise, mais une solution durable, applicable en tous temps et qui permettra de prévenir de nouvelles crises dans l'avenir.

Cette solution intéresse tout le pays, c'est-à-dire qu'elle doit embrasser tous les intérêts particuliers, régionaux, politiques et économiques qui s'affrontent encore aujourd'hui dans une lutte stérile, pour les faire concourir à l'intérêt commun qui est d'organiser la production des logements en fonction des besoins réels et constants de notre peuple.

Puissent les discussions qui auront lieu au sein de l'assemblée générale aboutir à des conclusions précises, des propositions concrètes et positives.

La Section romande souhaite que les membres des sections sœurs, auxquels elle adresse son invitation la plus cordiale, trouvent, durant leur séjour à Lausanne, matière à d'instructives observations dans la visite de nouveaux quartiers d'habitation, et aussi plaisir et délassément dans l'attrayante nature des rives du Léman.

Pour la Section romande du S. A. L.

Le secrétaire: *J. Balmas*

Le président: *Fred. Gilliard.*

place de foire, ses artisans et ses commerçants avec leurs boutiques.

Toute cette population accusait nettement un caractère semi-paysan, le paysan lui-même se sentant à Lausanne chez lui. Ce trait de caractère s'est maintenu jusqu'à nos jours, ce qui a fait dire au poète que Lausanne est « une belle paysanne qui fait ses humanités ».

Des événements essentiels et historiques apportèrent