

**Zeitschrift:** Wohnen  
**Herausgeber:** Wohnbaugenossenschaften Schweiz; Verband der gemeinnützigen Wohnbauträger  
**Band:** 18 (1943)  
**Heft:** 8  
  
**Artikel:** Der gerettete Greifensee  
**Autor:** [s.n.]  
**DOI:** <https://doi.org/10.5169/seals-101551>

### **Nutzungsbedingungen**

Die ETH-Bibliothek ist die Anbieterin der digitalisierten Zeitschriften auf E-Periodica. Sie besitzt keine Urheberrechte an den Zeitschriften und ist nicht verantwortlich für deren Inhalte. Die Rechte liegen in der Regel bei den Herausgebern beziehungsweise den externen Rechteinhabern. Das Veröffentlichen von Bildern in Print- und Online-Publikationen sowie auf Social Media-Kanälen oder Webseiten ist nur mit vorheriger Genehmigung der Rechteinhaber erlaubt. [Mehr erfahren](#)

### **Conditions d'utilisation**

L'ETH Library est le fournisseur des revues numérisées. Elle ne détient aucun droit d'auteur sur les revues et n'est pas responsable de leur contenu. En règle générale, les droits sont détenus par les éditeurs ou les détenteurs de droits externes. La reproduction d'images dans des publications imprimées ou en ligne ainsi que sur des canaux de médias sociaux ou des sites web n'est autorisée qu'avec l'accord préalable des détenteurs des droits. [En savoir plus](#)

### **Terms of use**

The ETH Library is the provider of the digitised journals. It does not own any copyrights to the journals and is not responsible for their content. The rights usually lie with the publishers or the external rights holders. Publishing images in print and online publications, as well as on social media channels or websites, is only permitted with the prior consent of the rights holders. [Find out more](#)

**Download PDF:** 22.02.2026

**ETH-Bibliothek Zürich, E-Periodica, <https://www.e-periodica.ch>**

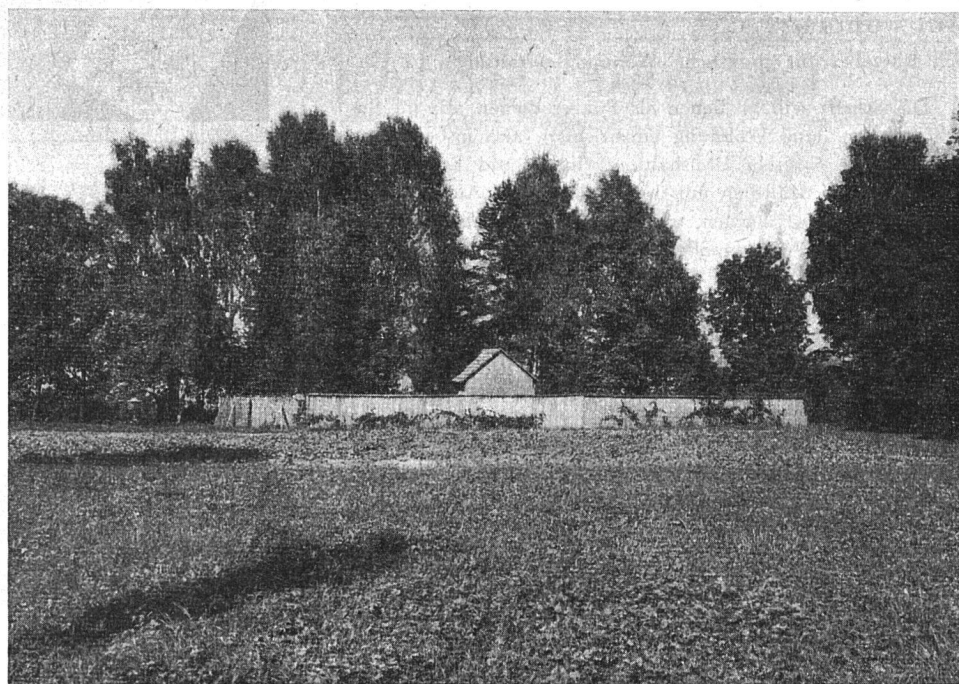
## Der gerettete Greifensee

Unser Land besitzt viele herrliche Seen. Ihre schönen Ufer sind aber dem Spaziergänger je länger, je weniger zugänglich, seitdem die Wochenendhäuser aufgekommen sind. In letzter Minute ist es gelungen, wenigstens den Greifensee der Allgemeinheit zu erhalten. Der Natur- und Heimatschutz hat erreicht, daß der

Regierungsrat des Kantons Zürich eine Verordnung zum Schutze des Greifensees erlassen hat, gemäß welcher der See und seine Umgebung als geschütztes Gebiet erklärt werden. Der Bau von Ferienhäuschen am Strand ist nicht mehr erlaubt.



*Greifensee  
Binsenbeständenes Ufer  
Im Hintergrund die Anhöhen  
des Zürichberges*



*Greifensee  
Idylle von hinten:  
Wochenendhaus umgeben von  
hohem Bretterzaun*

*(Bilder aus dem «Heimatschutz»)*