

Zeitschrift: Wohnen
Herausgeber: Wohnbaugenossenschaften Schweiz; Verband der gemeinnützigen Wohnbauträger
Band: 16 (1941)
Heft: 11

Artikel: Baum und Bauwerk
Autor: [s.n.]
DOI: <https://doi.org/10.5169/seals-101380>

Nutzungsbedingungen

Die ETH-Bibliothek ist die Anbieterin der digitalisierten Zeitschriften auf E-Periodica. Sie besitzt keine Urheberrechte an den Zeitschriften und ist nicht verantwortlich für deren Inhalte. Die Rechte liegen in der Regel bei den Herausgebern beziehungsweise den externen Rechteinhabern. Das Veröffentlichen von Bildern in Print- und Online-Publikationen sowie auf Social Media-Kanälen oder Webseiten ist nur mit vorheriger Genehmigung der Rechteinhaber erlaubt. [Mehr erfahren](#)

Conditions d'utilisation

L'ETH Library est le fournisseur des revues numérisées. Elle ne détient aucun droit d'auteur sur les revues et n'est pas responsable de leur contenu. En règle générale, les droits sont détenus par les éditeurs ou les détenteurs de droits externes. La reproduction d'images dans des publications imprimées ou en ligne ainsi que sur des canaux de médias sociaux ou des sites web n'est autorisée qu'avec l'accord préalable des détenteurs des droits. [En savoir plus](#)

Terms of use

The ETH Library is the provider of the digitised journals. It does not own any copyrights to the journals and is not responsible for their content. The rights usually lie with the publishers or the external rights holders. Publishing images in print and online publications, as well as on social media channels or websites, is only permitted with the prior consent of the rights holders. [Find out more](#)

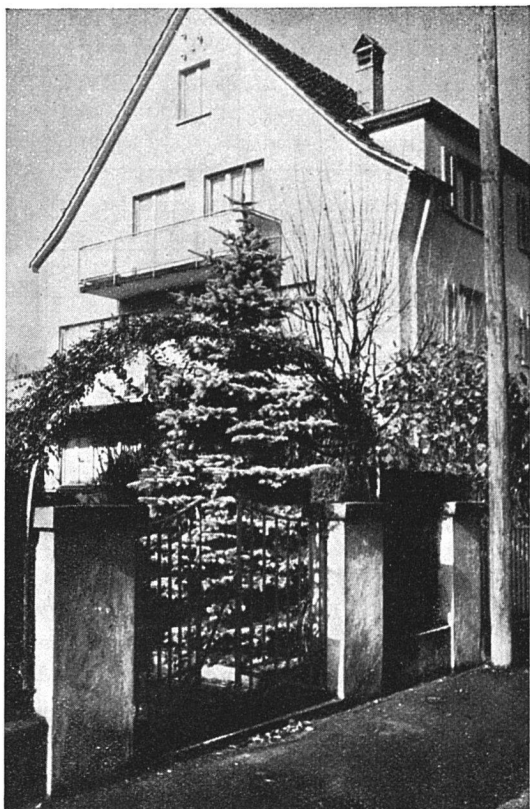
Download PDF: 14.01.2026

ETH-Bibliothek Zürich, E-Periodica, <https://www.e-periodica.ch>

Baum und Bauwerk

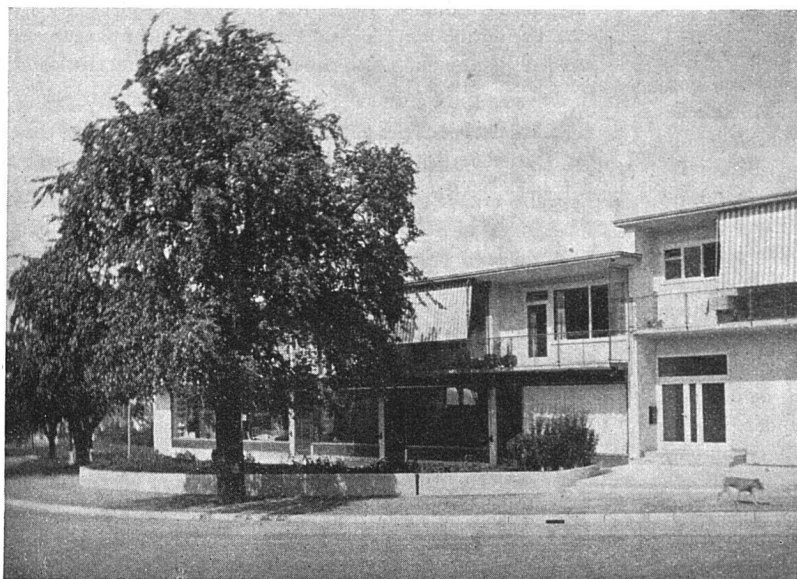
Es ist immer noch vielen Architekten nicht genügend klar, wie wichtig es ist, daß man Bäume nicht wahllos pflanzen oder gutwillig entfernen darf, sondern daß sie zu den menschlichen Bauwerken in einer organischen Beziehung stehen müs-

sen. In einem kürzlich im Volksverlag Elgg erschienenen reich illustrierten Heft von Robert Rittmeyer «Bauwerk, Bäume, Busch und Blumen» wird diese Idee eindringlich dargelegt und mit vielen interessanten Beispielen und Gegenbeispielen belegt.



Falsch

Die Blautanne ist hier an einer besonders unpassenden Stelle verwendet. Sie ist mit ihren künstlich blau gezüchteten Nadeln überhaupt ein Baum, der zur Farbe unserer Gesamtlandschaft als Fremdkörper sich schlecht einfügt.



Richtig

Die neue Baukunst versteht es, das vorhandene Baumgrün geschickt zur Erhöhung der Gesamtwirkung zu verwenden.

(Photo : Grete Hubacher, Zürich)