

Zeitschrift: Wohnen
Herausgeber: Wohnbaugenossenschaften Schweiz; Verband der gemeinnützigen Wohnbauträger
Band: 9 (1934)
Heft: 5

Artikel: Eisenbahner-Kolonie Oberer Letten
Autor: [s.n.]
DOI: <https://doi.org/10.5169/seals-100880>

Nutzungsbedingungen

Die ETH-Bibliothek ist die Anbieterin der digitalisierten Zeitschriften auf E-Periodica. Sie besitzt keine Urheberrechte an den Zeitschriften und ist nicht verantwortlich für deren Inhalte. Die Rechte liegen in der Regel bei den Herausgebern beziehungsweise den externen Rechteinhabern. Das Veröffentlichen von Bildern in Print- und Online-Publikationen sowie auf Social Media-Kanälen oder Webseiten ist nur mit vorheriger Genehmigung der Rechteinhaber erlaubt. [Mehr erfahren](#)

Conditions d'utilisation

L'ETH Library est le fournisseur des revues numérisées. Elle ne détient aucun droit d'auteur sur les revues et n'est pas responsable de leur contenu. En règle générale, les droits sont détenus par les éditeurs ou les détenteurs de droits externes. La reproduction d'images dans des publications imprimées ou en ligne ainsi que sur des canaux de médias sociaux ou des sites web n'est autorisée qu'avec l'accord préalable des détenteurs des droits. [En savoir plus](#)

Terms of use

The ETH Library is the provider of the digitised journals. It does not own any copyrights to the journals and is not responsible for their content. The rights usually lie with the publishers or the external rights holders. Publishing images in print and online publications, as well as on social media channels or websites, is only permitted with the prior consent of the rights holders. [Find out more](#)

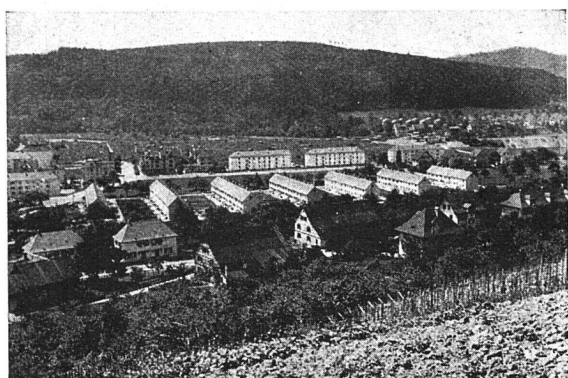
Download PDF: 26.12.2025

ETH-Bibliothek Zürich, E-Periodica, <https://www.e-periodica.ch>

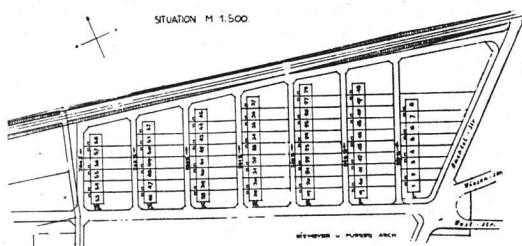
Die Kreuzreihenordnung bedingt Nordsüdstellung des Blocks. Dadurch erhält eine Längsseite reine Morgen- und die andere reine Mittagssonne. Dies brachte zuerst einige Schwierigkeit für das Interesse der «Osthäuser». Die Erfahrung zeigte aber, dass sich Vor- und Nachteile beider Seiten aufhoben. Die Gesamtbaukosten pro Mittelhaus betragen Fr. 17,500.- und für ein Eckhaus (grössere Parzelle) Fr. 19,500.-. Der Jahresaufwand (Verzinsung, Amor-

tisation, Brandassekuranz, Wasserzins, Liegenschaftensteuer, Kehrichtabfuhr und Reparaturfonds) Fr. 1160.- pro Mittel- und Fr. 1280.- pro Eckhaus. Bei einem Block, der durch billige Hypotheken von Stadt und Kanton subventioniert wurde, betragen sie Fr. 990.- für das Mittel- und Fr. 1100.- für das Eckhaus. - Eine Zentralheizung bedingt rund Fr. 800.- Mehrkosten.

Eisenbahner-Kolonie Oberer Letten



Luftbild



Situationsplan

7 Reihen mit total 58 Häusern

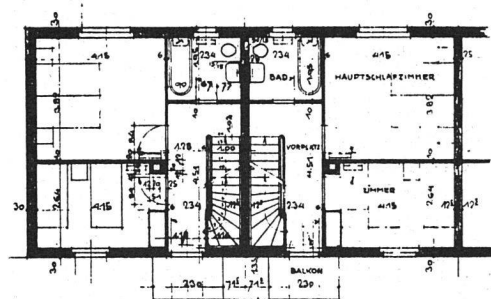
Landkosten inkl. Strassenanlagen Fr. 12.- per m².
Kosten der Häuser ohne Land:

44 Mittelhäuser à Fr. 20,600.-
14 Endhäuser à Fr. 22,800.-

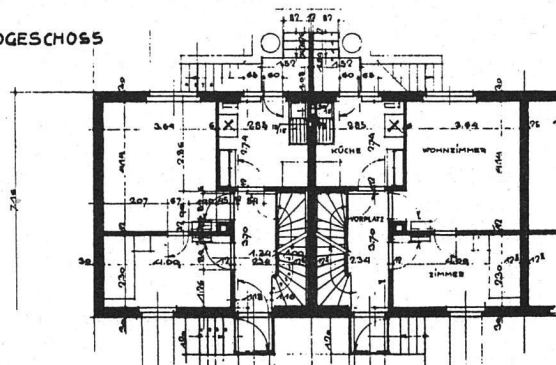
Zu jedem Haus ein Garten von durchschnittlich
140 m² pro Mittelhaus, und
250 m² pro Endhaus.

Die Richtung der Hausreihen geht von NO nach SW, so dass die gute Besonnung jedes Raumes mög-

1. STOCK



ERDGESCHOSS



lich war. Die lichte Weite zwischen den Hausreihen beträgt 23,50 m.

Einfamilienhäuser mit 4 Zimmern, Küche und Bad, Endhäuser noch mit einem Giebelzimmer. Der verlangte Windenraum ergab die Wahl des Ziegeldaches. Backsteinmauern 32 cm. Die Decken über Keller und Erdgeschoss sind in Eisenbeton mit Duritestrich und Linoleum von je zirka 15 cm totaler Dicke.

Die Trennung der Gartenausgänge der nebeneinanderliegenden Häuser erfolgt durch eine Drahtglasplatte. Der beigefarbige Putz ist in seiner Naturfarbe ohne Anstrich stehen gelassen.