

Zeitschrift: Wohnen
Herausgeber: Wohnbaugenossenschaften Schweiz; Verband der gemeinnützigen Wohnbauträger
Band: 9 (1934)
Heft: 5

Artikel: Allemeine Baugenossenschaft Winterthur
Autor: [s.n.]
DOI: <https://doi.org/10.5169/seals-100878>

Nutzungsbedingungen

Die ETH-Bibliothek ist die Anbieterin der digitalisierten Zeitschriften auf E-Periodica. Sie besitzt keine Urheberrechte an den Zeitschriften und ist nicht verantwortlich für deren Inhalte. Die Rechte liegen in der Regel bei den Herausgebern beziehungsweise den externen Rechteinhabern. Das Veröffentlichen von Bildern in Print- und Online-Publikationen sowie auf Social Media-Kanälen oder Webseiten ist nur mit vorheriger Genehmigung der Rechteinhaber erlaubt. [Mehr erfahren](#)

Conditions d'utilisation

L'ETH Library est le fournisseur des revues numérisées. Elle ne détient aucun droit d'auteur sur les revues et n'est pas responsable de leur contenu. En règle générale, les droits sont détenus par les éditeurs ou les détenteurs de droits externes. La reproduction d'images dans des publications imprimées ou en ligne ainsi que sur des canaux de médias sociaux ou des sites web n'est autorisée qu'avec l'accord préalable des détenteurs des droits. [En savoir plus](#)

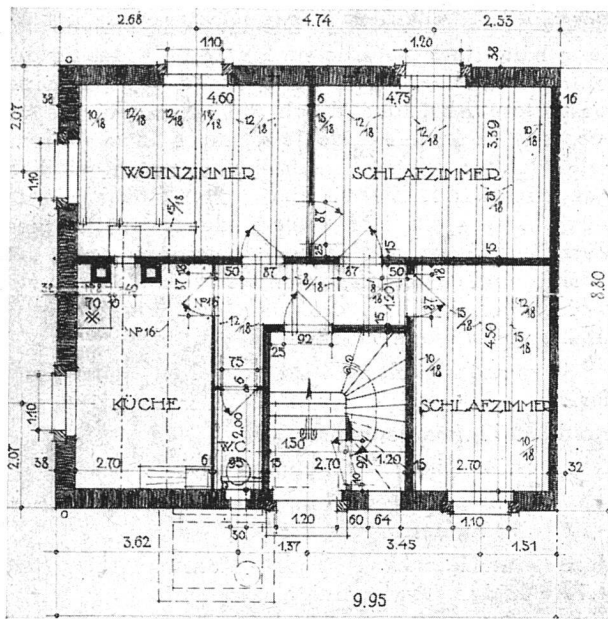
Terms of use

The ETH Library is the provider of the digitised journals. It does not own any copyrights to the journals and is not responsible for their content. The rights usually lie with the publishers or the external rights holders. Publishing images in print and online publications, as well as on social media channels or websites, is only permitted with the prior consent of the rights holders. [Find out more](#)

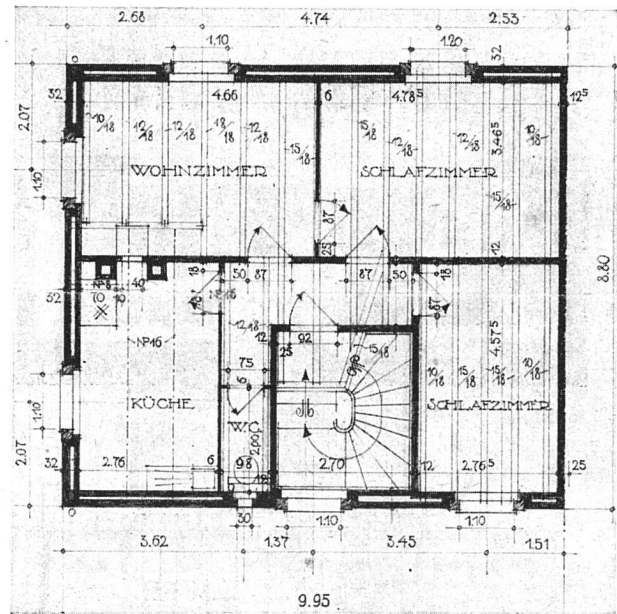
Download PDF: 25.12.2025

ETH-Bibliothek Zürich, E-Periodica, <https://www.e-periodica.ch>

Allgemeine Baugenossenschaft Winterthur



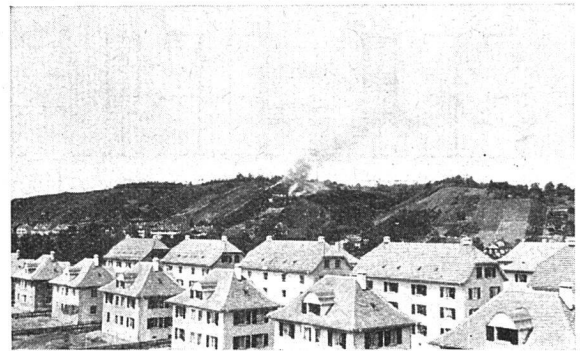
Erdgeschoss



Obergeschoss



Kolonie Hinterwiesli



Kolonie Hinterwiesli

Dieselbe wurde in den Jahren 1925 bis 1928 erstellt. Sie umfasst 48 Dreizimmerwohnungen und einzelne Mansardenzimmer in acht Mehrfamilien Doppelhäusern und 16 Vierzimmerwohnungen und einzelne Dachzimmer in Zweifamilienhäusern. Im Genossenschaftsbesitz blieben die Mehrfamilienhäuser als Hauptbestandteil zwecks Beschaffung billiger Wohnungen für den Arbeiterstand.

Ihre Konstruktionen sind:

Kellermauern: Beton.

Fassadenmauern: Backstein.

Zwischendecken: Holzbalken.

Bedachung: Doppelfalzziegel auf Schalung.

Treppen: bis 1. Stock Kunststein, darüber Holz mit Buchentritten.

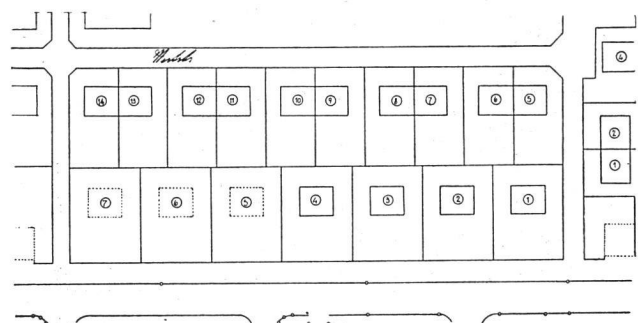
Türen: Holz (in Stube Wände getäfelt).

Fenster: Normal mit Winterfenstern im Ladenfalz.

Beheizung: Kachelöfen, in einzelnen Fällen Etagenheizung.

Böden: Holzriemen und Plättli.

Kücheneinrichtung: Gasherd und Schüttstein mit Tropfbrett und Putzkästli.



Situationsplan

Waschküche im Keller: Kupferwaschherd, verzinkter Trog, Auswindmaschine und Badewanne.
Abort mit W.C.

Die Gesamtbaukosten pro Dreifamilienhaus betrugen rund Fr. 52,000.-.

Mietzinsen: Wohnung im Parterre Fr. 890.-

» » I. Stock » 940.-

» » II. Stock » 930.-

pro Dachzimmer dazu » 110.-