

Zeitschrift: Wohnen
Herausgeber: Wohnbaugenossenschaften Schweiz; Verband der gemeinnützigen Wohnbauträger
Band: 9 (1934)
Heft: 5

Artikel: Möttelstrasse, Doppeleinfamilienhäuser
Autor: [s.n.]
DOI: <https://doi.org/10.5169/seals-100877>

Nutzungsbedingungen

Die ETH-Bibliothek ist die Anbieterin der digitalisierten Zeitschriften auf E-Periodica. Sie besitzt keine Urheberrechte an den Zeitschriften und ist nicht verantwortlich für deren Inhalte. Die Rechte liegen in der Regel bei den Herausgebern beziehungsweise den externen Rechteinhabern. Das Veröffentlichen von Bildern in Print- und Online-Publikationen sowie auf Social Media-Kanälen oder Webseiten ist nur mit vorheriger Genehmigung der Rechteinhaber erlaubt. [Mehr erfahren](#)

Conditions d'utilisation

L'ETH Library est le fournisseur des revues numérisées. Elle ne détient aucun droit d'auteur sur les revues et n'est pas responsable de leur contenu. En règle générale, les droits sont détenus par les éditeurs ou les détenteurs de droits externes. La reproduction d'images dans des publications imprimées ou en ligne ainsi que sur des canaux de médias sociaux ou des sites web n'est autorisée qu'avec l'accord préalable des détenteurs des droits. [En savoir plus](#)

Terms of use

The ETH Library is the provider of the digitised journals. It does not own any copyrights to the journals and is not responsible for their content. The rights usually lie with the publishers or the external rights holders. Publishing images in print and online publications, as well as on social media channels or websites, is only permitted with the prior consent of the rights holders. [Find out more](#)

Download PDF: 27.12.2025

ETH-Bibliothek Zürich, E-Periodica, <https://www.e-periodica.ch>

Wir entbieten allen Delegierten ein herzliches Willkomm zu unserer Jahrestagung in Winterthur

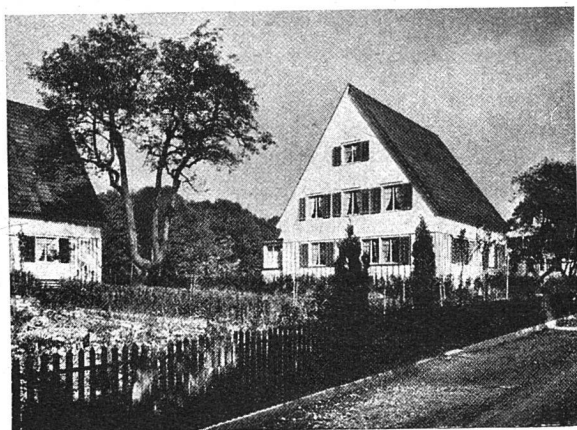


Genossenschaftsbauten in Winterthur

Diese Nummer des «Wohnens» steht im Zeichen der Generalversammlung. Im folgenden haben wir eine Anzahl besonders beachtenswerter Wohnkolonien zusammengestellt. Ein Teil derselben wird anlässlich der Autorundfahrt vom Sonntag vormittag besichtigt werden.

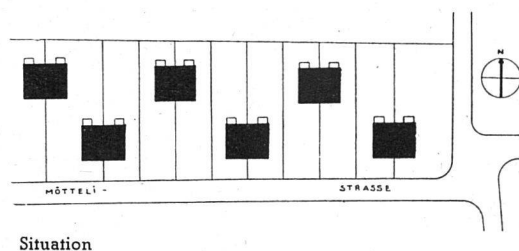
Die Redaktion.

Möttelstrasse, Doppel Einfamilienhäuser



Ansicht von Südwesten

Die Wohnkolonie an der Möttelstrasse, bestehend aus 7 Doppel Einfamilienhäusern, wurde 1924–1927 errichtet. Sie wird von Beamten und Angestellten bewohnt, die viel Wert auf möglichst Verbundenheit von Haus mit Garten legten. Um dies zu er-



reichen, wurde eine schachbrettartige Bebauung des ursprünglich zirka 35 m tiefen Geländestreifens gewählt, die nicht nur eine Vergrößerung der Hausabstände, sondern auch eine reizvolle Gestaltung von hofartigen Gärten ermöglichte. Die Anlagekosten eines Hauses inkl. Garten sollten Fr. 26,000.– nicht überschreiten. Dies wurde einerseits durch Anwendung einer Holzfachwerkkonstruktion mit beidseitiger Welltonplattenverkleidung, andererseits durch Rationierung des Grundrisses erreicht. Das Parterre enthält: Wohnstube, Esszimmer, Veranda und Küche, der 1. Stock: 3 Schlafzimmer mit je 2 Betten, W. C., Mansarde im Dach.