

Zeitschrift: Wasser Energie Luft = Eau énergie air = Acqua energia aria
Herausgeber: Schweizerischer Wasserwirtschaftsverband
Band: 115 (2023)
Heft: 2

Werbung

Nutzungsbedingungen

Die ETH-Bibliothek ist die Anbieterin der digitalisierten Zeitschriften auf E-Periodica. Sie besitzt keine Urheberrechte an den Zeitschriften und ist nicht verantwortlich für deren Inhalte. Die Rechte liegen in der Regel bei den Herausgebern beziehungsweise den externen Rechteinhabern. Das Veröffentlichen von Bildern in Print- und Online-Publikationen sowie auf Social Media-Kanälen oder Webseiten ist nur mit vorheriger Genehmigung der Rechteinhaber erlaubt. [Mehr erfahren](#)

Conditions d'utilisation

L'ETH Library est le fournisseur des revues numérisées. Elle ne détient aucun droit d'auteur sur les revues et n'est pas responsable de leur contenu. En règle générale, les droits sont détenus par les éditeurs ou les détenteurs de droits externes. La reproduction d'images dans des publications imprimées ou en ligne ainsi que sur des canaux de médias sociaux ou des sites web n'est autorisée qu'avec l'accord préalable des détenteurs des droits. [En savoir plus](#)

Terms of use

The ETH Library is the provider of the digitised journals. It does not own any copyrights to the journals and is not responsible for their content. The rights usually lie with the publishers or the external rights holders. Publishing images in print and online publications, as well as on social media channels or websites, is only permitted with the prior consent of the rights holders. [Find out more](#)

Download PDF: 20.02.2026

ETH-Bibliothek Zürich, E-Periodica, <https://www.e-periodica.ch>



Die Talsperren Spezialisten

Die Bedingungen unter Wasser können oft kompliziert und anspruchsvoll sein. Typische Merkmale sind sehr grosse Wassertiefen, etwa im alpinen Bereich, oder sehr geringe Wassertiefen in Verbindung mit schmalen Uferstreifen. Daneben sind meist umwelttechnische Auflagen zu erfüllen. Schweres, schwimmendes Gerät lässt sich häufig nur eingeschränkt oder überhaupt nicht einsetzen. Seeleitungsvorhaben erfordern daher stets detaillierte Planungen von meist sehr individuell ausgestalteten Verlegeverfahren. Daneben ist auch der Betrieb der Leitungen inklusive Wartungs- und Reparaturarbeiten zu berücksichtigen.

Unser Unternehmen ist seit über 20 Jahren im Seeleitungsbau tätig. Dank unserer erfahrenen Tauchern sowie technisch hochwertigem und modernem Maschinenpark können wir alle Arbeiten rund um Seeleitungen unter höchstem Sicherheitsstandard ausführen. Wir als Profis stellen uns diesen Herausforderungen und sind Ihr Partner für ein gelungenes Projekt.



Südstrasse 21, 3250 Lyss
Tel. 032 392 73 20
info@taf-taucharbeiten.ch
www.taf-taucharbeiten.ch

taf

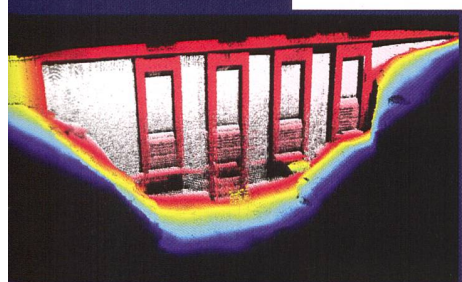
Entschlammungen

Mit unserer langjährigen Erfahrung und topmoderner Ausrüstung garantieren wir eine erfolgreiche und termingerechte Durchführung Ihres Entschlammungsprojekts. Keine Umweltbeeinträchtigung: Der Prozess findet in einem geschlossenen System mit permanenter automatischer Überwachung statt.



Unterwasser-Inspektionssystem ROV

Das System besteht aus einem ROV (Remotely Operated Vehicle) mit integriertem 360° Sonar. Die Kabellänge beträgt 2000m und die maximale Einsatztiefe 300m. Der ROV ist handlich und leicht und eignet sich dadurch auch für den Einsatz auf kleineren Booten sowie in schwer zugänglichen Gewässern (z.B. Bergseen). Er verfügt über einen Greifer mit Öffnen/Schliessen sowie 360° Drehung und weist einen zusätzlichen 24V Stromausgang für optionale Geräte auf. Inspektionen von Leitungen (innen und aussen) 200 – 2000 mm Durchmesser gehören auch zu unserem Einsatzgebiet.



Multibeam – Hydrographie – Fächerecholotung

Unser Multibeam System ist überall dort im Einsatz, wo Gewässerböden, Brücken, Spundwände etc. flächenhaft und mit grossen Punktdichten aufgenommen werden sollen. Genaue Geländeaufzeichnungen sind für viele Bereiche essentiell wie z.B. für die Umwelt (Hochwasserschutz), die Sicherheit (Instabilitäten von Brücken), die Wasserkraftwerke (Verlandungen) oder für die Forschung und Archäologie.

PROJEKTPLUS⁺

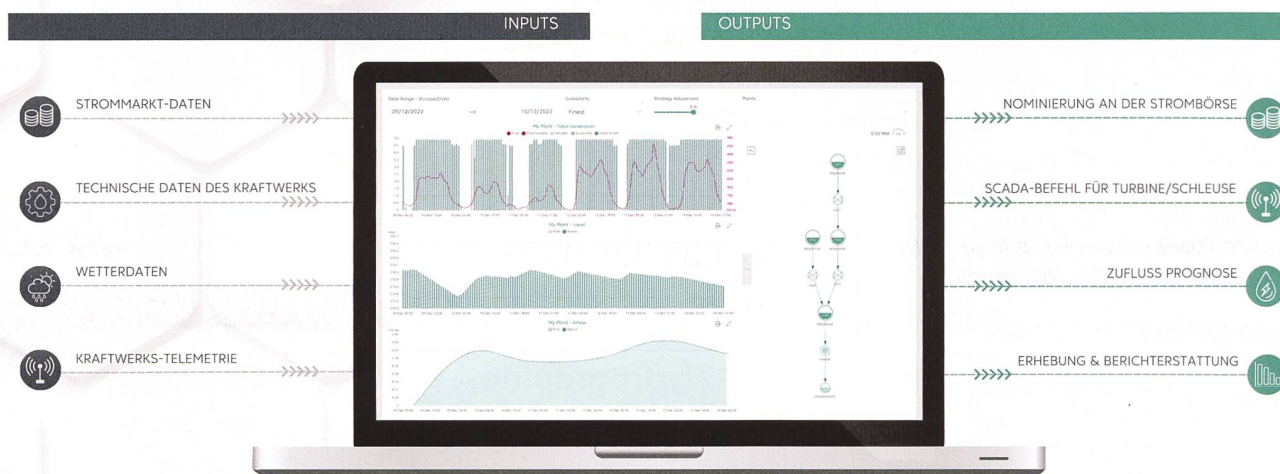
- > Fachexperte Turbinenbau
- > Abnahmebeauftragter
- > Projektsupporter
- > deutsch · französisch · englisch

Thomas Blau
Maschinentechniker TS, CAS Hydro

PROJEKTPLUS AG
Rosenstrasse 2, CH-6010 Kriens
078 638 06 78
www.projekt-plus.ch



AUS WASSER EINE KRAFT FÜR DIE ZUKUNFT MACHEN



Wasserkraftproduzenten in ganz Europa vertrauen seit mehr als sechs Jahren auf HYDROGRID, um ihre Einnahmen zu steigern, Wasserverluste zu minimieren, ihre betrieblichen Auflagen zu berücksichtigen und zu dokumentieren und ihre Kraftwerkskaskaden in Echtzeit zu optimieren. Sind Sie bereit, das Potenzial Ihres Wassers voll auszuschöpfen?

www.hydrogrid.ai

Impressum



Wasser Energie Luft
Eau énergie air
Acqua energia aria

Schweizerische Fachzeitschrift für Wasserwirtschaft/
Revue suisse spécialisée sur l'aménagement des eaux

Gegründet 1908 / Fondée 1908

Bis 1930 «Schweizerische Wasserwirtschaft»;
1931–1934 «Schweizerische Wasser- und
Energiewirtschaft»; 1935–1975 «Wasser- und
Energiewirtschaft»; ab 1975 «Wasser Energie Luft»

Herausgeber / Éditeur

Schweizerischer Wasserwirtschaftsverband (SWV) /
Association suisse pour l'aménagement des eaux (ASAE)

Redaktionsleitung / Direction de la rédaction

Andreas Stettler, andreas.stettler@swv.ch

Layout, Anzeigen, Redaktion / Mise en page,
annonces, rédaction

Mathias Mäder, mathias.maeder@swv.ch

ISSN 0377-905X

Verlag, Administration / Édition, administration

SWV, Rütistrasse 3a, CH-5401 Baden
Telefon +41 56 222 50 69, info@swv.ch, www.swv.ch
Postkonto Zürich: 80-1846-5
Mehrwertsteuer-Nr.: CHE-115.506.846

Abonnement / Abonnement

Das Abonnement ist in der Mitgliedschaft SWV enthalten.
L'abonnement est compris dans l'affiliation ASAE.

Preise / Prix

Jahresabonnement CHF 120.–, zzgl. MwSt.; für das
Ausland CHF 140.–; Einzelpreis Heft CHF 30.–, zzgl.
MwSt. und Porto; erscheint 4 x pro Jahr. / Abonnement
annuel CHF 120.–, plus TVA; pour l'étranger CHF 140.–;
Prix au numéro: CHF 30.–, plus TVA et frais de port;
paraît 4 fois par an.

«Wasser Energie Luft» ist offizielles Organ des SWV und
seiner Gruppen: / «Eau énergie air» est l'organe officiel
de publication de l'ASAE et de ses groupes régionaux:
Associazione Ticinese di Economia delle Acque (ATEA),
Verband Aare-Rheinwerke (VAR), Rheinverband (RhV).

Die publizierten Beiträge geben die Meinung der
jeweiligen Autoren wieder. Diese muss sich nicht mit
derjenigen der Redaktion oder der Verbände decken. /
Les articles publiés reflètent les avis des auteurs et ne
correspondent pas forcément à ceux de la rédaction ou
des associations.

Druck, Lektorat / Production, Correction

Horisberger Regensdorf AG



«Wasser Energie Luft» wird
mit Strom aus 100 % Schweizer
Wasserkraft produziert und
auf FSC-Papier gedruckt.

Abdichtungen

DICHTUNGEN FÜR
WASSERKRAFTWERKE



Beispiel:
MANOV® Systemdichtung WP
Bauart 444 zur sicheren Abdichtung
bei hohen Nuttiefschwankungen
z. B. Kaplanschaufeln

IDG-Dichtungstechnik GmbH

+49 7021 9833-0 | info@idg-gmbh.com | idg-gmbh.com

Armaturen



Die Adams Schweiz AG ist Ihr
starker Partner für Armaturen
in Wasserkraftwerken.

Know-how aus den
Bündner Bergen –
weltweit im Einsatz.

www.adams-armaturen.ch
sales@adams-armaturen.ch
Tel. +41 (0)81 410 22 22

graubünden



Bautenschutz

BETOSAN

ISO 9001 | ISO 14001 | ISO 45001

BETOSAN AG
3072 Ostermundigen
Tel. 031 335 05 55
info@betosan.ch
www.betosan.ch

Sieben Niederlassungen –
immer in Ihrer Nähe.

Gewässerökologie

www.oepplan.ch | 071 722 57 22 | info@oepplan.ch

OePlan

~ **Revitalisierung**
an Fließgewässern und Seeufern
Varianten- und Machbarkeitsstudien
Ausführungsplanung und Umsetzung

~ **Gewässerentwicklung**
Entwicklungsziele und Initiierung
Unterhaltskonzepte und Pflegepläne
Erfolgskontrolle und Monitoring

~ **Begleitplanungen**
Landschaftsgestaltung
Aquatisch, terrestrische Ökologie (UBB, UVB)
Boden (Bodenschutzkonzepte, BBB)
Naherholung und Besucherlenkung

Wir arbeiten in einem interdisziplinären Team aus
Kulturlingenieuren, Landschaftsarchitekten und
Umweltfachleuten. Mit über 30 Jahren Erfahrung
bieten wir ihnen kreative und nachhaltige Lösungen.

Gewässerpflege



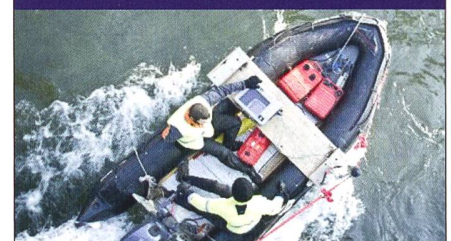
taf taucharbeiten ag

taf taucharbeiten ag
Südstrasse 21 · CH-3250 Lyss
Telefon +41 32 392 73 20 · Fax +41 32 392 73 21
info@taf-taucharbeiten.ch · www.taf-taucharbeiten.ch

Gewässervermessung

i SK&

Gewässervermessung



Staubli, Kurath & Partner AG
Die Ingenieure im Wasser
wasserbau.ch | sk@wasserbau.ch
Tel. +41 43 336 40 50

Hydrografie

meisser
GEO



**Echolot, luftbild-
gestützt, terrestrisch**

erfahren | kompetent | engagiert
www.meisser-geo.ch

Ingenieursdienstleistung

KISSLING + ZBINDEN AG
INGENIEURE PLANER USIC

KZ Bern | Spiez | Thun | Solothurn

**Lösungen aus einer Hand
von der Bedürfnisanalyse bis zur
Realisierung**

Wasserbau	– Gewässerunterhalt
– Hochwasserschutz	– Schutzbautenkataster
– Renaturierung von Fließgewässern und Seen	Umwelt
– Wellenschutz	– Umweltbericht- erstattung und Umweltbaubegleitung
– Kraftwerkbau	– Aufwertung von aquatischen und terrestrischen Lebensräumen
– Hydraulische Modellierungen	– Erfolgs- und Wirkungskontrollen
– Murgang- und Geschiebeanalysen	– Bodenkundliche Baubegleitung
– Gefahrenkarten und Notfallplanungen	– Landumlegung
– Gewässerraum- bestimmung	
– Fachgutachten Naturgefahren	

www.kzag.ch

**Fischwanderhilfen und
Revitalisierungen**



Wir planen und bauen für Sie.



Kontaktieren Sie uns:
Tel. 081 258 40 50
eMail: chur@pini.group

PINI
SMART ENGINEERING

**IS SCHNEIDER
INGENIEURE**

Massgeschneiderte Lösungen
für Bau und Vermessung



Präzisions-Geodäsie zur Überwa-
chung von Stauanlagen, Drucklei-
tungen und Wasserkraftwerken

Spundisstrasse 23 +41 81 286 97 00
7007 Chur schneideringenieure.ch

i SK&

Ingenieurdienstleistungen



Staubli, Kurath & Partner AG
Die Ingenieure im Wasser
wasserbau.ch | sk@wasserbau.ch
Tel. +41 43 336 40 50

STAHLTEC
Geht nicht? Gibt's nicht!

Engineering & Lieferung

- von HSR Entsander (Patent)
- von Sonderkonstruktionen
im Stahlwasser- und
Maschinenbau



www.stahltec.ch




Stahlwasserbau

STAHLLEINBAU GmbH

@ll in ONE...

Engineering, Planung, Fabrikation
und Herstellung von:

- Kegelstrahlschieber
- Drosselklappen
- Ventilen
- Entsander
- Staupendel
- Schützentafeln
- Druckleitungselementen



Stahleinbau GmbH, CH-3922 Stalden
www.stahleinbau.ch

Taucharbeiten

**DIVING SERVICE
HYDROKARST CONSTRUCTION**



**Hafenbau,
Seewasserleitung
und Staumauer**



Hydrokarst Swiss SA
Tel. +41 (0)26 673 11 62

www.hydrokarstswiss.com

i

Präsentieren Sie Ihre Firma
einem grossen Fachpublikum
zu attraktiven Preisen mit
einem Eintrag im «WEL»-
Branchenverzeichnis.

mathias.maeder@swv.ch



Quagga Muschel !?



www.moule-quagga.ch

Hydrokarst Swiss SA

Tel. +41 (0)26 673 11 62



taf taucharbeiten ag

taf taucharbeiten ag
Südstrasse 21 · CH-3250 Lyss
Telefon +41 32 392 73 20 · Fax +41 32 392 73 21
info@taf-taucharbeiten.ch · www.taf-taucharbeiten.ch

Wasserbau



Wasserbau

Strassenbau

Tiefbau

Betonbau

Spezialtiefbau



arc jura

A Bugeon, CH - 2087 Cornaux
Tél. 032 758 00 00 / cornaux@martisa.ch

Öko-Baumeister



www.martiarcjura.ch

patscheiderpartner
ENGINEERS

25 Jahre Ingenieurdienstleistungen
im Wasserbau aus einer Hand

BERATUNG
PLANUNG
BAULEITUNG



Seit 2022 in der Schweiz:
Laurenzenvorstadt 25, 5000 Aarau
www.patscheiderpartner.ch

i

SK&

Sicherheitsbeurteilungen



Staubli, Kurath & Partner AG

Die Ingenieure im Wasser
wasserbau.ch | sk@wasserbau.ch
Tel. +41 43 336 40 50

i

SK&

Wasserbau



Staubli, Kurath & Partner AG

Die Ingenieure im Wasser
wasserbau.ch | sk@wasserbau.ch
Tel. +41 43 336 40 50



Willy Stäubli Ing. AG
Wasserbau Stahlbau

WASSERBAU STAHLBAU TAUCHERARBEITEN



Waldhofstrasse 6 Fax 043 960 82 23
8810 Horgen ingenieur@willystaeubli.ch
Tel. 043 960 82 22 www.willystaeubli.ch



Pioniere im Wasserbau



wsb AG · Steinackerstrasse 56 · 8302 Kloten
www.wsbag.ch · info@wsbag.ch · 043 433 30 03





Schweizerischer Wasserwirtschaftsverband
Association suisse pour l'aménagement des eaux
Associazione Svizzera di economia delle acque