

Zeitschrift: Wasser Energie Luft = Eau énergie air = Acqua energia aria
Herausgeber: Schweizerischer Wasserwirtschaftsverband
Band: 108 (2016)
Heft: 2

Inhaltsverzeichnis

Nutzungsbedingungen

Die ETH-Bibliothek ist die Anbieterin der digitalisierten Zeitschriften auf E-Periodica. Sie besitzt keine Urheberrechte an den Zeitschriften und ist nicht verantwortlich für deren Inhalte. Die Rechte liegen in der Regel bei den Herausgebern beziehungsweise den externen Rechteinhabern. Das Veröffentlichen von Bildern in Print- und Online-Publikationen sowie auf Social Media-Kanälen oder Webseiten ist nur mit vorheriger Genehmigung der Rechteinhaber erlaubt. [Mehr erfahren](#)

Conditions d'utilisation

L'ETH Library est le fournisseur des revues numérisées. Elle ne détient aucun droit d'auteur sur les revues et n'est pas responsable de leur contenu. En règle générale, les droits sont détenus par les éditeurs ou les détenteurs de droits externes. La reproduction d'images dans des publications imprimées ou en ligne ainsi que sur des canaux de médias sociaux ou des sites web n'est autorisée qu'avec l'accord préalable des détenteurs des droits. [En savoir plus](#)

Terms of use

The ETH Library is the provider of the digitised journals. It does not own any copyrights to the journals and is not responsible for their content. The rights usually lie with the publishers or the external rights holders. Publishing images in print and online publications, as well as on social media channels or websites, is only permitted with the prior consent of the rights holders. [Find out more](#)

Download PDF: 10.02.2026

ETH-Bibliothek Zürich, E-Periodica, <https://www.e-periodica.ch>

87 Solutions constructives au problème d'ensablement du lac du Vernex sur la Sarine à Rossinière

Heller Philippe, Benoît Mailler, Feller Isabelle, Blasi Fabio, Lafrikh Saïda, Kolly Jean-Claude

95 Bemessung von Sicherheits-Abschlussorganen

Alexander Gilgen, Jürg Meier

103 Die Fischtreppe Steffstep – eine Lösung für fragmentierte Gewässer?

Eva Baier, Armin Peter, Heinz Möckli

109 Hochwasserschutz Zürich – Seestände und Abfluss

Daniel Näf-Huber, Simon Scherrer, Oliver Wetter, Thomas Specker, Matthias Oplatka, Natascha Eisenhut

115 Was macht Hochwasserschutzprojekte erfolgreich?

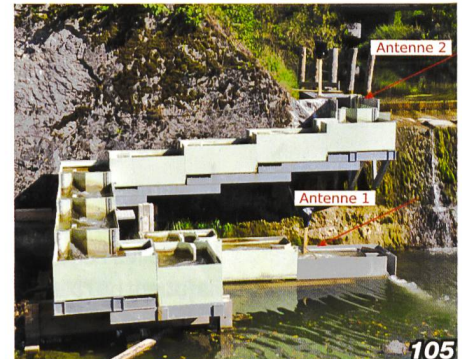
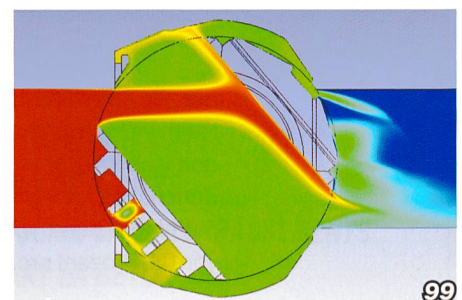
Hannes Suter, Luzius Thomi, Rolf Weingartner, Andreas Zischg

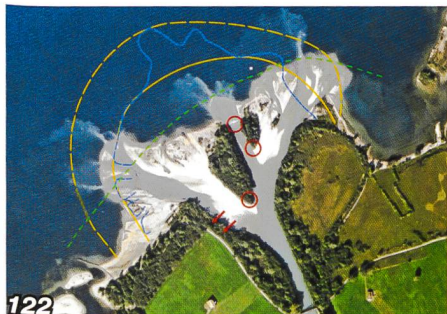
121 25 Jahre Entwicklung des Reussdeltas

Martin Jäggi, Hans-Peter Schaffner, Barbara Leuthold

127 Eugen Meyer-Peter und die MPM-Sedimenttransport-Formel

Willi H. Hager



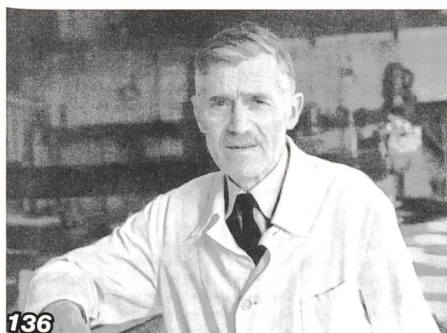


**Jahresbericht 2015 des Schweizerischen
Wasserwirtschaftsverbandes**
SWV

139

**Rapport annuel 2015 de l'Association suisse
pour l'aménagement des eaux**
ASAE

146



Nachrichten

Politik
Energiewirtschaft
Wasserkraftnutzung
Rückblick/Veranstaltungen
Veranstaltungen
Agenda
Literatur

161

161

163

164

165

165

167

168

Branchen-Adressen

169

Impressum

170





Das Schweizerische Talsperrenkomitee beabsichtigt, auch im Jahr 2017 einen Talsperrenkalender mit je 13 Blättern (Bild und Text, inklusive Titelblatt) herauszugeben. Dazu werden Bilder der Schweizer Talsperren: Bannalp · Cleuson · Les Clées · Hongrin Nord und Süd · Illsee · Innerferrera · Limmernboden · Maigrauge · Mühleberg · Räterichsboden · Rossinière · Teufenbachweiher und Vassasca, gesucht.

Um allen Interessierten eine Chance zu geben, sich an diesen Kalendern zu beteiligen, führt das Schweizerische Talsperrenkomitee auch 2016 einen Fotowettbewerb durch.

An die Fotos werden folgende Ansprüche gestellt:

- Gute Qualität, farbig, bei Analogaufnahmen gute Optik und feinkörnigen Film verwenden. Digitale Fotos müssen eine Auflösung aufweisen von 300 dpi (Pixel pro Inch) im Originalformat (mind. A4). Dies entspricht rund 7–8 Mio. Pixel!
- Querformat, Verhältnis B/H = 3/2, vergrösserbar bis 40 × 28 cm
- Angabe von Ort, Fotograf und Datum (soweit bekannt)
- Unentgeltliche Abgabe des Rechts zur uneingeschränkten Verwendung durch das Schweizerische Talsperrenkomitee

Teilnahmeberechtigt ist jedermann, es können eine oder mehrere Fotos eingereicht werden. Prämiert werden die jeweils besten Fotos zu den 13 Stauanlagen, welche auf der Vorderseite des Kalenders erscheinen, mit je CHF 200.–. Die Fotos sind einzusenden bis zum 30. Juni 2016 an:

Schweizerisches Talsperrenkomitee · z.H. Philippe Lazaro
c/o Lombardi AG · Winkelriedstrasse 37 · CH-6003 Luzern

Le Comité suisse des barrages envisage de publier en 2017 à nouveau un calendrier annuel sur des barrages suisses, contenant 13 feuilles (photo et texte). Dans ce but, nous cherchons des photos présentant des barrages suisses: Bannalp · Cleuson · Les Clées · Hongrin nord et sud · Illsee · Innerferrera · Limmernboden · Maigrauge · Mühleberg · Räterichsboden · Rossinière · Teufenbachweiher et Vassasca.

Pour donner une chance à chacun de participer à ce calendrier, la réalisation de ces photos est mise au concours par le Comité suisse des barrages.

Les exigences suivantes sont formulées:

- Bonne qualité, couleurs, bonne optique et film de grain fin pour des photos conventionnelles. Un minimum de 300 dpi (digits/inch) pour des photos digitales au format final (minimum A4). Ces exigences correspondent à 7–8 mio. de pixels!
- Format oblong, proportions L/H = 3/2, agrandissement jusqu'à 40 × 28 cm
- Lieu, photographie, date (si possible)
- Mise à disposition gratuite du droit de reproduction non limité au Comité suisse des barrages

Tout le monde peut participer au concours avec une ou plusieurs photos sur les sujets mentionnés ci-dessus. Un prix de CHF 200.– sera attribué à la photo retenue pour chacun des 13 mois, ainsi que pour la photo de garde du calendrier.

Les photos sont à envoyer jusqu'au 30 juin 2016 à:

Comité suisse des barrages · Att. Philippe Lazaro
c/o Lombardi AG · Winkelriedstrasse 37 · CH-6003 Luzern

TALSPERRENKALENDER 2017