

Zeitschrift: Wasser Energie Luft = Eau énergie air = Acqua energia aria
Herausgeber: Schweizerischer Wasserwirtschaftsverband
Band: 101 (2009)
Heft: 2

Artikel: Hochwassersperren : Einlaufschutz
Autor: [s.n.]
DOI: <https://doi.org/10.5169/seals-941925>

Nutzungsbedingungen

Die ETH-Bibliothek ist die Anbieterin der digitalisierten Zeitschriften auf E-Periodica. Sie besitzt keine Urheberrechte an den Zeitschriften und ist nicht verantwortlich für deren Inhalte. Die Rechte liegen in der Regel bei den Herausgebern beziehungsweise den externen Rechteinhabern. Das Veröffentlichen von Bildern in Print- und Online-Publikationen sowie auf Social Media-Kanälen oder Webseiten ist nur mit vorheriger Genehmigung der Rechteinhaber erlaubt. [Mehr erfahren](#)

Conditions d'utilisation

L'ETH Library est le fournisseur des revues numérisées. Elle ne détient aucun droit d'auteur sur les revues et n'est pas responsable de leur contenu. En règle générale, les droits sont détenus par les éditeurs ou les détenteurs de droits externes. La reproduction d'images dans des publications imprimées ou en ligne ainsi que sur des canaux de médias sociaux ou des sites web n'est autorisée qu'avec l'accord préalable des détenteurs des droits. [En savoir plus](#)

Terms of use

The ETH Library is the provider of the digitised journals. It does not own any copyrights to the journals and is not responsible for their content. The rights usually lie with the publishers or the external rights holders. Publishing images in print and online publications, as well as on social media channels or websites, is only permitted with the prior consent of the rights holders. [Find out more](#)

Download PDF: 23.02.2026

ETH-Bibliothek Zürich, E-Periodica, <https://www.e-periodica.ch>

Hochwassersperren – Einlaufschutz

■ Talimex AG

Wer mit Talimex vorsorgt, erspart sich nicht nur nasse Füsse

Begrenzen Sie Hochwasserschäden auf ein Minimum. Die schnell montierten Hochwassersperren von Talimex für Türen, Tore und Fenster sind äusserst wirksam und absolut dicht. Auch zur Abschottung ganzer Gebäudekomplexe, Strassen- und Geländeabschnitten.

Luken dicht – mit Talimex-Hochwassersperren

Das heutige Phänomen der geradezu monsunartigen Regenfälle auch in unseren Breitengraden bedingt einen zuverlässigen Schutz, damit das Hochwasser vor Räumen, Kellern, Lager- und Werkstätten halt macht.

Schutz für Wohn- und Industriebauten

Bei Hochwassergefahr verhindern Hochwassersperren, dass die Räumlichkeiten überflutet werden; nicht nur das Wasser bleibt draussen, sondern auch Sand, Schlamm und Schmutz. Gewässererschmutzungen durch wassergefährdende Stoffe werden wirkungsvoll vermieden; von den Sach- und Materialschäden ganz zu schweigen. Die nassen Füsse wären in diesem Fall noch das geringste aller möglichen Übel.

Hochwassersperren bieten:

- Einlaufsperrern
- Hochwasserschutz
- Tiefere Versicherungsprämien
- Gebäude und Lagergut werden optimal geschützt
- Sicherheit für Industriebetriebe mit wassergefährdenden Stoffen (Produktion, Lager)
- Investitions-Beiträge von Gebäudeversicherungen (je nach Kanton)

Hochwertige Materialien und perfekte Verarbeitung

Die Talimex-Hochwassersperren bestehen aus einem Aluminium-Hohlprofilkörper mit unterem Kantenschutz. Stahlteile sind verzinkt und RAL-2006-beschichtet. Der Alu-Sperrkörper ist serienmässig blank poliert: Lackierung oder Pulverbeschichtung sind auf Wunsch erhältlich.

Je nach Typ ist die Hochwassersperre mehrfach verstärkt. Auf der Un-



Bild 1. Hochwasser-Schutzwand Typ HSW, 100 cm hoch, 5-fach gestapelt, geschraubt.

terseite des Hohlprofilkörpers ist eine kompressible, hoch anpassungsfähige Spezialdichtung angebracht; je nach Anforderung auch an den Stirnflächen.

Alles dicht – dank dem raffinierten System

Die Hochwassersperre wird in zwei Aufnahmeverrichtungen links und rechts neben der zu sichernden Öffnung fest montiert und gegen das Bauwerk abgedichtet. Ab rund drei Meter Sperrbreite ist eine zusätzliche Stütze vorgesehen. Für die Laibungsmontage werden die zwei Aufnahme-Vorrichtungen in U-Form angebracht.

Unsere Hochwassersperren sind in verschiedenen Ausführungen erhältlich. Man hat die Wahl zwischen mobilen und ortsgebundenen sowie steck- und stapelbaren Systemen, die in jedem Fall einen idealen, sicheren und zuverlässigen Schutz gewährleisten.

Sicherheit für jede Gegebenheit

In unseren detaillierten Unterlagen erfahren Sie alles über die verschiedenen Hochwasserschutz-Systeme. Maximale Sicherheit und optimalen Schutz für Sie, Ihre Liegenschaft, Ihre Produkte und je nach Lagergut für die Umwelt.

Kompressible Spezialdichtung

Die Hochwassersperren passen sich dem jeweiligen Untergrund perfekt an. Bodenunebenheiten, verschiedene Beläge wie Beton, Riffelblech, Steine, Fliesen, Asphalt usw. stellen kein Problem dar. Auch auf rissfreiem, unebenem Grund (bis 20 mm) garantieren wir Ihnen eine reibungslose Funktion. Die Sperren kommen ohne jegli-

che Bodenschienen aus. Höhen und Längen sind individuell lieferbar, extreme Weiten und Höhen sind ebenfalls erhältlich.

Zulassungen und Prüfungen

- Allgemeine bauaufsichtliche Zulassung für das Dichtsystem der Barrieren und der Kanaleinlaufabdeckungen durch das Deutsche Institut für Bautechnik, Berlin
- Bauart geprüft durch das Institut für technische Gebäudeausrüstung und Siedlungswasserwirtschaft der Landesgewerbeanstalt Bayern, Würzburg
- Feuertechnische Erprobung durch das Institut der Feuerwehr Sachsen-Anhalt, Heyrothsberge

ISO-9001-zertifiziert

Die Firma TALIMEX AG ist seit über 40 Jahren ein Begriff für Sicherheit und Zuverlässigkeit im Bereich des apparativen Gewässerschutzes. Die Montage unserer hochwertigen Produkte wird durch unsere gut geschulten, erfahrenen Mitarbeiter ausgeführt.

Objektbezogene Lösungen

Jedes Projekt bedarf einer individuellen, objektbezogenen Lösung. Kontaktieren Sie uns, damit wir Sie bei der Konzeption und der Planung beraten können.

Anschrift des Verfassers
und weitere Informationen
TALIMEX AG
Ifangstr. 12a, CH-8603 Schwerzenbach
Tel. 044 806 22 60, Fax 044 806 22 70
info@talimex.ch, www.talimex.ch

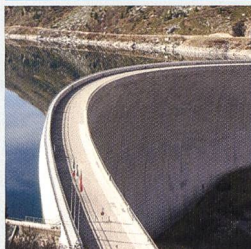
Wir können mehr...testen Sie uns.



ISO PERMAPROOF

Im Dienste der Wasserkraftwerksbetreiber haben wir uns neu in 4 Bereiche organisiert.

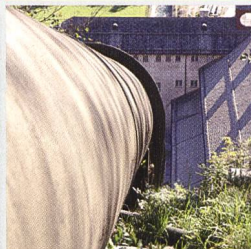
WASSERBAU



Fassungen
Stauanlagen
Stollen
Kanäle
Wasserschlässer

- Injektionen
- Spritzbeton
- Betoninstandsetzung
- Abrasionsschutz
- Abdichtung mit System PP-DAM®
- Felsicherung
- Anker

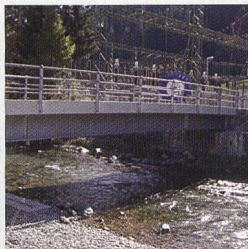
STAHLWASSERBAU



Schützen/Klappen
Abschlussorgane
Leitungen
Maschinen

- Korrosionsschutz

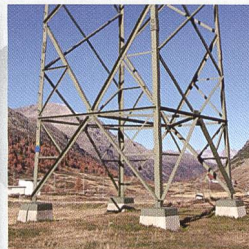
NEBENANLAGEN



Gebäude
Kunstabauten

- Injektionen
- Betoninstandsetzung
- Abdichtung
- Instandsetzung PCB - haltiger Fugen und Beschichtungen
- Bodenbeschichtungen

ÜBERTRAGUNG



Freileitungen
Schaltanlagen

- Mastsockelsanierung
- Ölauffangwannenbeschichtung



www.isopermaproof.ch

Ihr Kompetenzzentrum für Planung und Ausführung von Unterhalts-, Instandsetzungs- und Abdichtungsarbeiten.

ISO PERMAPROOF AG • Rozaweg 4 • CH-7430 Thusis • T. +41 (0) 81 651 34 00 • info@isopermaproof.ch

www.swv.ch



Spezialkrananlagen

«MARTI-DYTAN ist die erste Adresse für Spezialkrananlagen.»

Stark im Heben. Stark für Sie.

Überall, wo schwere Lasten bewegt werden, ist MARTI-DYTAN zuhause. In Kraftwerken, in der Stahlindustrie oder beim Güterumschlag – denn ein besonderes Umfeld erfordert immer auch entsprechende Lösungen. Der führende Spezialist in Kran- und Fördertechnologie verfügt über langjährige wertvolle Engineering-Kompetenz. MARTI-DYTAN konzipiert, fertigt und montiert Spezialkran-Anlagen bis 500 Tonnen Traglast für alle Industriezweige. Bewährt in jahrelangem Dauereinsatz.



Wir bauen an Ihrer Zukunft

MARTI-DYTAN AG

www.marti-dytan.ch