

Zeitschrift: Wasser Energie Luft = Eau énergie air = Acqua energia aria
Herausgeber: Schweizerischer Wasserwirtschaftsverband
Band: 94 (2002)
Heft: 1-2

Werbung

Nutzungsbedingungen

Die ETH-Bibliothek ist die Anbieterin der digitalisierten Zeitschriften auf E-Periodica. Sie besitzt keine Urheberrechte an den Zeitschriften und ist nicht verantwortlich für deren Inhalte. Die Rechte liegen in der Regel bei den Herausgebern beziehungsweise den externen Rechteinhabern. Das Veröffentlichen von Bildern in Print- und Online-Publikationen sowie auf Social Media-Kanälen oder Webseiten ist nur mit vorheriger Genehmigung der Rechteinhaber erlaubt. [Mehr erfahren](#)

Conditions d'utilisation

L'ETH Library est le fournisseur des revues numérisées. Elle ne détient aucun droit d'auteur sur les revues et n'est pas responsable de leur contenu. En règle générale, les droits sont détenus par les éditeurs ou les détenteurs de droits externes. La reproduction d'images dans des publications imprimées ou en ligne ainsi que sur des canaux de médias sociaux ou des sites web n'est autorisée qu'avec l'accord préalable des détenteurs des droits. [En savoir plus](#)

Terms of use

The ETH Library is the provider of the digitised journals. It does not own any copyrights to the journals and is not responsible for their content. The rights usually lie with the publishers or the external rights holders. Publishing images in print and online publications, as well as on social media channels or websites, is only permitted with the prior consent of the rights holders. [Find out more](#)

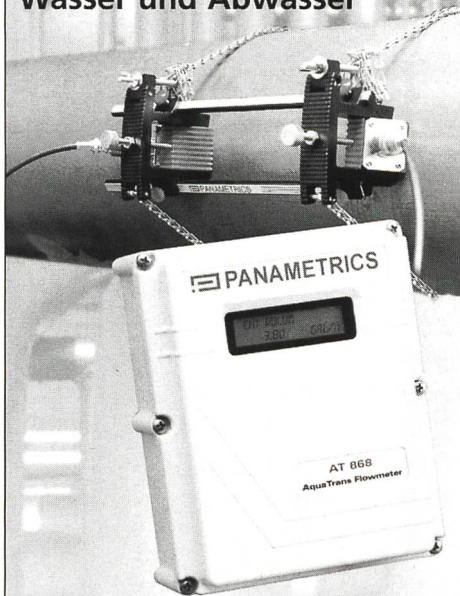
Download PDF: 23.02.2026

ETH-Bibliothek Zürich, E-Periodica, <https://www.e-periodica.ch>

„Plug & Play“ gibt es wirklich

AT868W

Durchflussmessung für
Wasser und Abwasser



Aufspannen – Einschalten – Messen

- Kein Leitungseingriff
- Kein Druckverlust
- Praktisch wartungsfrei
- unabhängig von Fließrichtung und Rohrwanddurchmesser/-material

AT868W, die auf Dauer wirtschaftliche Lösung für Wasserwerke und Großverbraucher

Typisch PANAMETRICS.

Bitte per Fax, Post oder E-Mail
an PANAMETRICS.

Bitte informieren Sie mich über:

- ☐ den „plug & play“ Durchflusstransmitter AT868W
- ☐ das handliche batteriebetriebene PT878 zur Flüssigkeits-Stichproben-Durchflussmessung
- ☐ die neuen Gas-Durchflussmessgeräte mit Messung ebenfalls von außen an der Rohrleitung
- ☐ die Dampf Durchflussmessgeräte
- ☐ Schicken Sie mir gratis den PANAMETRICS Durchfluss-Messkalkulator

Name/Vorname

Firma

Abt.

Telefon (Durchwahl)

E-Mail

Straße

PLZ/Ort

Telefax:

061-2 25 44 10



PANAMETRICS

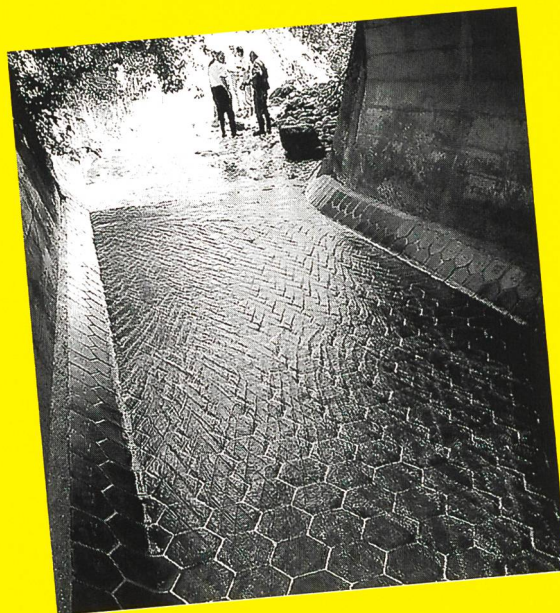
PANAMETRICS
Birsigstrasse 2
CH-40054 Basel

Tel: 061-2 25 44 33

www.panametrics.com

Verschleiß zerstört Bachbetten

Schmelzbasalt ABRESIST
hält Verschleiß auf



Wo große Wassermassen zu Tale gehen, kommt es zu massivem Verschleiß. Ungeschützt frisst das mitgeführte Geschiebe tiefe Furchen in die Bachbetten.

Dem kann man vorbeugen

Mit einem Material, das noch härter ist:

Schmelzbasalt ABRESIST

Wir haben die Erfahrung und das Programm
für sicheren Verschleißschutz. Auf Dauer.

Fragen Sie Kalenborn



kalenborn

Die Verschleißschutz-Experten

Kalenborn Kalprotect

D-53560 Vettelschoss · Asbacher Str. 50

Tel. +49 (0) 26 45.18-0

Fax +49 (0) 26 45.18-112/18-180 (Export)

eMail: kalenborn@kalenborn.de

Besuchen Sie uns auch im Internet

www.kalenborn.de



Künz Lieferanteil

für den Neubau des Kraftwerkes Ruppoldingen

- Stahlwasserbau
- 4 Segmentschützen
- Ober- und Unterwasserdambalken Wehr
- Ober- und Unterwasserdambalken Krafthaus
- Geschwemmselrinne
- Maschinenhauskran 70 t
- Rechenreinigungsmaschine

für die Renovierung des Kraftwerkes Gösgen

- Rechenreinigungsmaschine

Künz ...der Komplettanbieter für die Wasserkraft

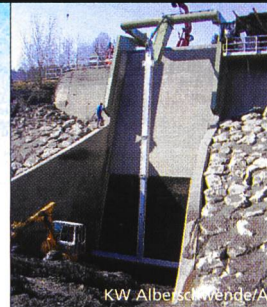
Unser Dienstleistungspaket

- Wartungsverträge
- Hotline
- Innovative Beratung
- Umbau oder Ertüchtigung bestehender Anlagen



Hans Künz GesmbH, Gerbestr.15, A-6971 Hard

Tel. + 43-5574-68 83-0, Fax +43-5574-6883-19, E-mail: sales@kuenz.com, www.kuenz.com



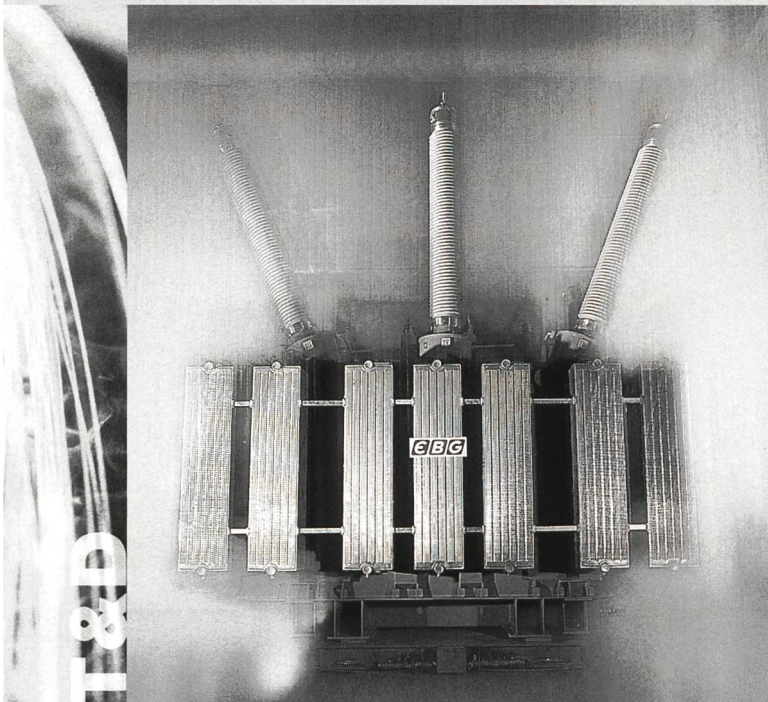
Neu:

Hydraulische
Rechenreinigungsanlagen
bis 20 m Tiefe

Kundenorientierte Lösungen.



VA TECH EBG Transformatoren



Liefer- und Leistungsprogramm:

Ölisolierte Transformatoren:

von 2,5 MVA bis 200 MVA Nennleistung und 245 kV Nennspannung, ausgeführt als Maschinen- oder Netzregeltransformatoren mit Lastregelschalter; Kühlung mit Öl-Luft- oder Öl-Wasser-Kühlanlagen; Anschlüsse über Freiluftdurchführungs-, Schienenkanal-, Kabelendverschluss- oder SF₆-Systeme; Bauausführung nach Kundenwunsch, und gemäß internationalen Vorschriften.

Erdschluss-Schutzeinrichtungen:

- Erdungstransformatoren (Sternpunktbildner)
- Erdschluss-Löschspulen mit fixer Induktivität bzw. umschaltbarer Wicklung
- Tauchkern-Erdschluss-Löschspulen
- Netz-Erdschluss-Analysator (Resonanzregler)
- Belastungswiderstände
- Widerstandssteuerung

VA TECH EBG Transformatoren GmbH & Co

Kraußstraße 7, A-4020 Linz, Tel.: (+43/70) 6984-0, Fax: (+43/70) 6984-71



A man and a woman are seen from the side, looking out over a vast city at night. The city lights are blurred into a bokeh of warm orange and yellow circles against a dark sky. The man is in the foreground, wearing a dark jacket, and the woman is slightly behind him, her hair catching the light.

ALSTOM

**20% of all the power stations
built in the world.**

**No. 1 provider of energy
management software in the world.**

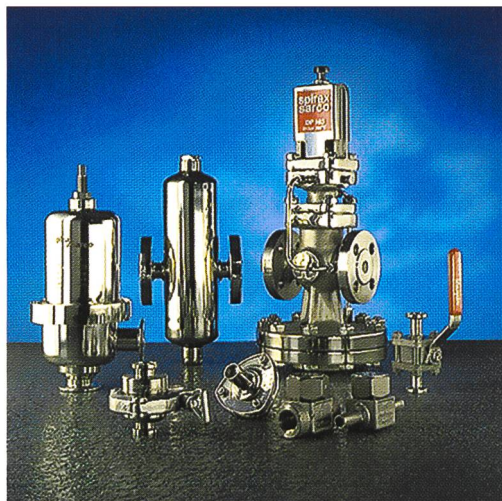
**Paul and Claire think it would be
a shame not to enjoy it.**

The world's consumption of energy could double within the next twenty years. ALSTOM creates, manufactures, installs and maintains the electrical production and distribution infrastructures needed for these growing markets.

© ALSTOM 2001 DDB & Co.

ALSTOM, the global specialist in energy and transport infrastructure.

www.ch.alstom.com
www.alstom.com



ZUVERLÄSSIGKEIT

wird bei uns ganz gross geschrieben.

**spirax
sarco**

gut beraten - gut bedient

Spirax Sarco AG

Regelgeräte und Armaturen

Tel. 01 396 80 00 Fax 01 396 80 10

DEMAG
Cranes & Components

Demag-Standardkrane.

Masstab für **höchste Leistung**
und Zuverlässigkeit.

- beispielhafte Wirtschaftlichkeit
- hohe Tragfähigkeit, geringes Eigengewicht
- steigert Handhabungszeiten

Demag.
Der Name für Fördertechnik.



Demag Cranes & Components AG
Bahnhofstrasse 3 · Postfach 169
CH-8305 Dietlikon
Telefon (01) 8 35 14 80
Telefax (01) 8 35 11 00
krantechnik@ch.dematic.com
www.demagcranes.ch

o.von arx
Schlosserei und Metallbau

Markus von Arx
Geschäftsleitung

M. von Arx
CH-4600 Olten
Zementweg 6
Tel. 062 212 85 39
Fax 062 212 12 61

Beratung und Planung
Schlosserei
Metallbau
Kunstschlosserei
Spezialkonstruktionen

Im Dienste unserer Kundschaft



TMP – Theo Müller & Partner AG

Bielstrasse 10 Postfach 564 4502 Solothurn
Tel. 032/625 85 25 Fax 032/625 85 20

info@tmp-bauingenieure.ch www.tmp-bauingenieure.ch

Gezielte
Werbung
ist der Schlüssel zum
Erfolg!

ACCUSONIC — ASL

Akustische Durchflussmesser

Akustischer Szintillations-Durchflussmesser

witronic Sàrl

CH-1009 PULLY

Tel: +41 (0)21 729 8646

Fax: +41 (0)21 728 7621

e-mail: admin@witronic.ch

*Débitmètres acoustiques
Débitmètre à scintillations acoustiques*

BELFOR

Ausführung der Brandabschottungen.

BELFOR (Suisse) AG

Brandschutz

Reuss-Strasse 9 Tel. 041 455 01 11

6038 Gisikon Fax 041 455 01 71

Kontaktieren Sie uns für selbstgezogene Bahnsysteme zur Lösung Ihrer Transportprobleme



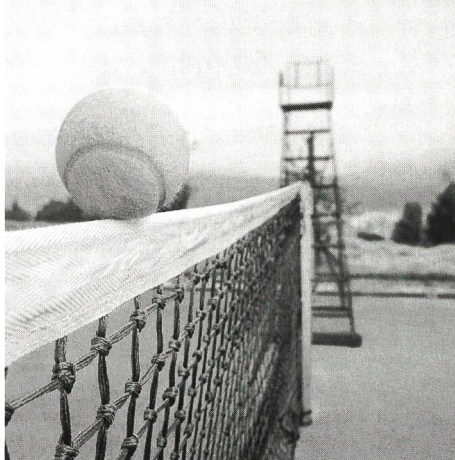
Boottransportanlage Flusskraftwerk Ruppoldingen

Doppelmayr Seilbahnen AG
Allmendstrasse 86
CH-3602 Thun

Tel. (+41) 033 / 228 20 30
Fax (+41) 033 / 22 820 44
E-mail: vrs@doppelmayr.ch
Internet: <http://www.doppelmayr.com>



Match oder Deuce? Atel macht den Unterschied.

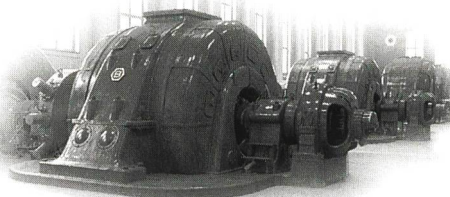


Strom ist austauschbar.
Aber nicht der damit verbundene Service. Hier schafft Atel den entscheidenden Unterschied.
Mit innovativen, auf Ihre Bedürfnisse zugeschnittenen Dienstleistungen rund um die Energie. Mit der Kompetenz eines erfahrenen europäischen Stromhändlers. Und mit jenem präzisen Service, mit dem Sie das Spiel nicht nur beherrschen sondern auch gewinnen.

Aare-Tessin AG für Elektrizität, Olten

Erhöhen Sie Ihre Betriebssicherheit und Produktivität. Vermeiden Sie ungeplante Ausfälle.

- Diagnose
- Revision
- Instandstellung
- Neuwicklung



Althardstrasse 190
8105 Regensdorf
Tel. 01 870 93 93
Fax 01 870 93 94

Buchsweg 2
3052 Zollikofen
Tel. 031 915 44 44
Fax 031 915 44 49

Emmenweid
6021 Emmenbrücke
Tel. 041 209 60 60
Fax 041 209 60 40

Bureau Suisse romande:
2500 Bienne 6
Case postale 101
Tél./Fax 032 342 48 63

E-mail: gebrueder-meier@swissonline.ch
Internet: www.gebrueder-meier.ch

24 Std. Störungsdienst, ganze Schweiz
Tel. 01 870 93 00



gebrüder meier ag
elektrische maschinen & anlagen

Arbeitsgemeinschaft Neubau KW Ruppoldingen

Ausführung folgender Arbeiten:

- Rohbau Maschinenhaus + Wehr
- Flussbau + Gestaltungsarbeiten
- Abbrucharbeiten
- Umgebungsarbeiten



Rothpletz, Lienhard + Cie AG
Schiffländenstrasse 35, 5001 Aarau
Telefon 062/836 91 11
e-mail: rlbau@rothpletz.ch



Zschokke Locher AG
Bahnhofstrasse 24, 5001 Aarau
Telefon 062/832 04 00
e-mail: info@zlo.zschokke.ch



ASTRADA AG
Obachstrasse 10, 4502 Solothurn
Telefon 032/622 89 12
e-mail: astrada.bau@bluewin.ch



Marti AG
Bielstrasse 102, 4503 Solothurn
Telefon 032/621 31 71
e-mail: gruppe.so@martiag.ch



Gebr. Hallwyler AG
Bernerstrasse 177, 4852 Rothrist
Telefon 062/785 00 10
e-mail: info@hallwyler.ch



E. Flückiger AG
Industrieweg 12, 4852 Rothrist
Telefon 062/794 10 44
e-mail: info@flag.ch

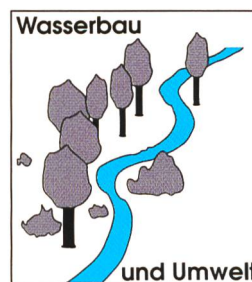
Landschaftsgestaltung Neubau Kraftwerk Ruppoldingen an der Aare



Mit dem Neubau des Kraftwerkes Ruppoldingen an der Aare war eine Umgestaltung der angrenzenden Flusslandschaft verbunden. Das Ing.-Büro Dr. Gebler aus Walzbachtal (D) hat hierbei die Planung und die ökologische Baubegleitung für die Neugestaltung der Flusslandschaft auf ca. 7 km Länge erbracht.

Lufbild@OekoVision
GmbH CH-6967 Widen

Neubau KW Ruppoldingen
Landschaftsgestaltung – Flussbau
Ökologische Baubegleitung



**Ingenieurbüro
Dr. Rolf-Jürgen Gebler**

Planung – Studien – Beratung

- ⇒ Flussbau – Hochwasserschutz
- ⇒ Hydraulik – Hydrologie
- ⇒ Naturgemässer Wasserbau
- ⇒ Gewässerentwicklungspläne
- ⇒ Umweltverträglichkeitsstudien
- ⇒ Naturschutz – Landschaftsschutz

Friedhofstraße 6/5
D-75045 Walzbachtal
Tel. 0049 72 03 83 55
Fax 0049 72 03 83 58
Info@ib-gebler.de

Neubau Kraftwerk Ruppoldingen

Erneuerung Kraftwerk Gösgen

Die Aare-Tessin AG für Elektrizität erstellt an der Aare zwei neue Wasserkraftwerke

Projekt- und Bauleitung: Colenco Power Engineering AG, Baden

Architektur: Thommen W. AG, Trimbach
A. + M. Mercatali, Niedergösgen

Umwelt: Ingenieurbüro Gebler, Walzbachtal (D)

