

Zeitschrift: Wasser Energie Luft = Eau énergie air = Acqua energia aria
Herausgeber: Schweizerischer Wasserwirtschaftsverband
Band: 90 (1998)
Heft: 7-8

Werbung

Nutzungsbedingungen

Die ETH-Bibliothek ist die Anbieterin der digitalisierten Zeitschriften auf E-Periodica. Sie besitzt keine Urheberrechte an den Zeitschriften und ist nicht verantwortlich für deren Inhalte. Die Rechte liegen in der Regel bei den Herausgebern beziehungsweise den externen Rechteinhabern. Das Veröffentlichen von Bildern in Print- und Online-Publikationen sowie auf Social Media-Kanälen oder Webseiten ist nur mit vorheriger Genehmigung der Rechteinhaber erlaubt. [Mehr erfahren](#)

Conditions d'utilisation

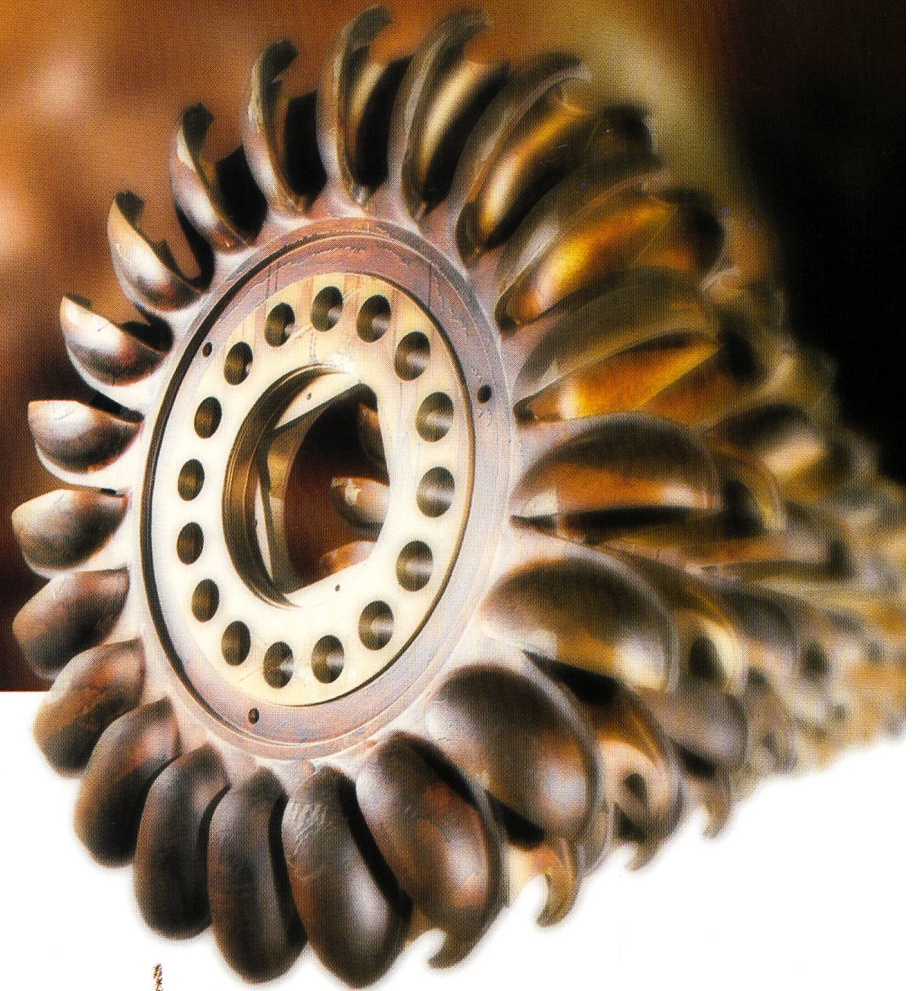
L'ETH Library est le fournisseur des revues numérisées. Elle ne détient aucun droit d'auteur sur les revues et n'est pas responsable de leur contenu. En règle générale, les droits sont détenus par les éditeurs ou les détenteurs de droits externes. La reproduction d'images dans des publications imprimées ou en ligne ainsi que sur des canaux de médias sociaux ou des sites web n'est autorisée qu'avec l'accord préalable des détenteurs des droits. [En savoir plus](#)

Terms of use

The ETH Library is the provider of the digitised journals. It does not own any copyrights to the journals and is not responsible for their content. The rights usually lie with the publishers or the external rights holders. Publishing images in print and online publications, as well as on social media channels or websites, is only permitted with the prior consent of the rights holders. [Find out more](#)

Download PDF: 10.08.2025

ETH-Bibliothek Zürich, E-Periodica, <https://www.e-periodica.ch>



Weltrekord

Diese Pelton Turbine bringt Rekordleistung.
Durch ihre spezielle Konzeption überwindet sie auch die größten
Höhenunterschiede spielend und liefert Energie,
sauber, sicher und wirtschaftlich.

VOEST-ALPINE MCE GmbH

Linz, Austria
Tel.: (+43/70) 6987-2867, 3466
Fax: (+43/70) 6980-2554

HYDRO VEVEY S.A.

Vevey, Schweiz
Tel.: (+41/21) 925-7700
Fax: (+41/21) 925-7703

BOUVIER HYDRO S.A.

Fontaine, Frankreich
Tel.: (+33/476) 859523
Fax: (+33/476) 261620

VOEST-ALPINE MCE Corp.

West Berlin, NJ, USA
Tel.: (+1/609) 768-0200
Fax: (+1/609) 768-7852

BOUVIER HYDRO Power Inc.

West Berlin, NJ, USA
Tel.: (+1/609) 768-0200
Fax: (+1/609) 768-7852

VOEST-ALPINE MCE Mexico S.A.

Mexico, D.F., Mexiko
Tel.: (+52/5) 286-7997
Fax: (+52/5) 286-7834

VAMEC HIDRO ENERGÉTICA Ltda.

Sao Paulo, Brasilien
Tel.: (+55/11) 820 64 71
Fax: (+55/11) 822 92 04

VOEST-ALPINE MCE Chile S.A.

Santiago, Chile
Tel.: (+56/2) 366-9022
Fax: (+56/2) 233-1751

VOEST-ALPINE MCE
Hydraulische Energieerzeugung
Menschen, die es möglich machen


VOEST-ALPINE MCE Bolivia SRL.

San Jorge, Bolivien
Tel.: (+591/2) 431028
Fax: (+591/2) 431630

VOEST-ALPINE MCE Manila B.O.

Manila, Philippinen
Tel.: (+63/2) 816-1631 od. 8174392
Fax: (+63/2) 817-4674

VOEST-ALPINE MCE Indonesia

Jakarta, Indonesien
Tel.: (+62/21) 766 29 22
Fax: (+62/21) 766 29 23



Schutzsignale sind schon etwas besonderes

Schutz vor unliebsamen Überraschungen ist einer der elementarsten menschlichen Bedürfnisse. Auch für die Versorgungsunternehmen mit kapitalintensiven Energienetzen ist dieses Thema ein sensibler Faktor.

Durch den konsequenten Einsatz der Informationstechnologie erhält die Kommunikationstechnik einen ständig grösser werdenden Stellenwert – was sich nicht zuletzt auch durch die steigende Nachfrage nach Ausrüstungen für Breitbandkommunikation ausdrückt.

Seit es EVU-spezifische Kommunikationseinrichtungen gibt, und das ist schon rund sechzig Jahre her, arbeitet ABB Network Partner Hand in Hand mit ihren Kunden in dieser Branche. Durch die enge Zusammenarbeit mit Nortel können wir jetzt integrierte Lösungen anbieten – inklusive umfassende Network-Management-Funktionen.

Wenn Sie zur Lösung Ihrer Aufgaben einen Partner brauchen, rufen Sie doch einfach an.

ABB Network Partner

ABB Network Partner AG, CH-5300 Turgi, Telefon +56- 299 44 55, Fax +56- 299 23 40

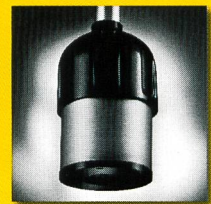


Der neue Radar-Sensor Kalesto.

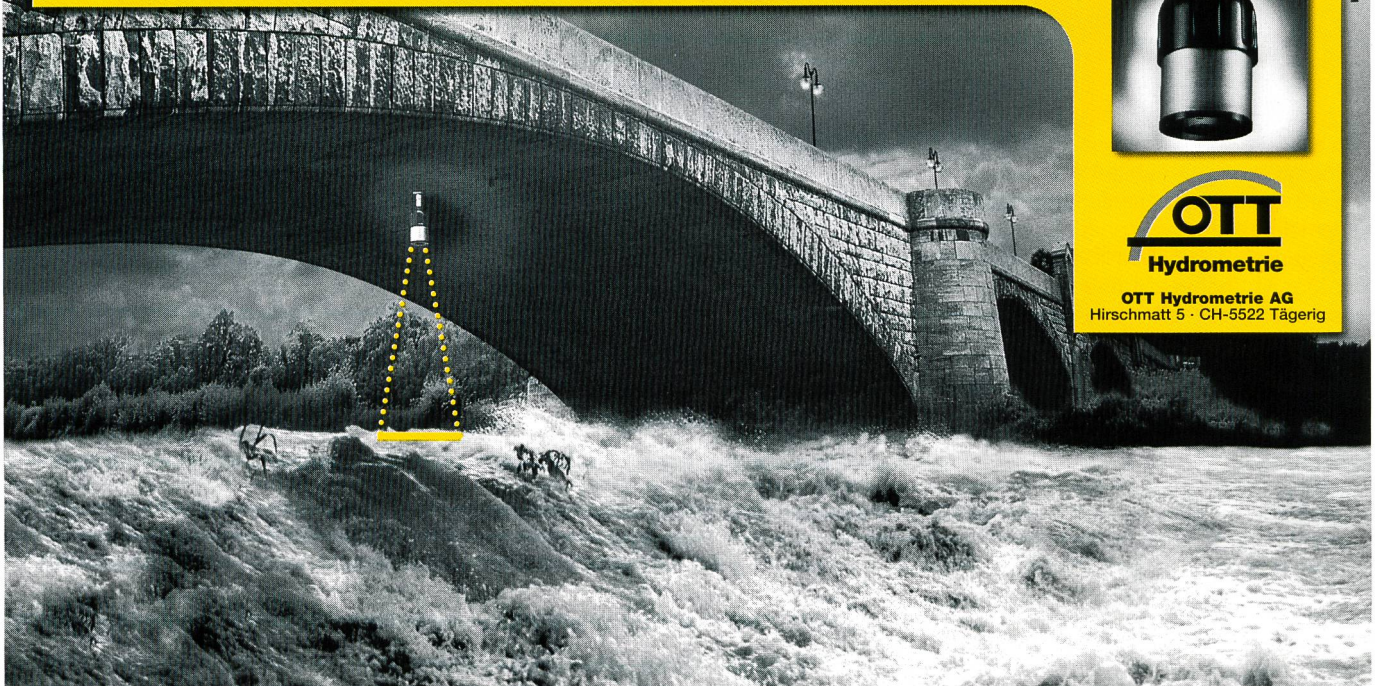
Der erste Sensor von OTT, der beim Messen des Wasserstandes nicht nass wird.

Er ist der Erste seiner Klasse, der für den hydrologischen Feldeinsatz bestens gerüstet ist. Kalesto überzeugt durch sein robustes Design, die 12 V Stromversorgung, den integrierten Blitzschutz und seine hohe Messgenauigkeit über den gesamten Messbereich.

Weitere Informationen unter Telefon: **056 - 470 64 34** oder Telefax: **056 - 491 21 06**



OTT Hydrometrie AG
Hirschmatt 5 · CH-5522 Tägerig





unilan[®]
Netzwerktechnik aus einer Hand.

Unilan: So heisst das perfekte Netzwerksystem von Dätwyler. Alle Komponenten werden nach höchsten Qualitätsmassstäben von A bis Z im eigenen Haus entwickelt und hergestellt: Datenkabel, Glasfaserkabel, Patchkabel, Verteilerfelder, Anschlussdosen und die vorkonfektionierte Optomod-Glasfaser-Verkabelung. Da passt alles perfekt zusammen. Das heisst: Unilan ist auf Jahre hinaus die beste Basis für eine sichere, störungsfreie Datenübertragung.

Rohrleitungssysteme aus Kunststoff – sicher und wirtschaftlich



Elektrohrre



Fussbodenheizungsrohre



Druckrohre



Gasrohre



Kanalisationsrohre



Sickerrohre



Kabelschutzrohre



Zulassungs-Atteste: SVGW/BAG/VSA/SEV

Jansen AG, 9463 Oberriet
Stahlröhrenwerk, Kunststoffwerk
Telefon 071 - 763 91 11
Telefax 071 - 761 22 70



JANSEN

BC&W

institut bachema

Analytische Laboratorien

Chemische und
bakteriologische
Untersuchungen

WASSER
BODEN
ABFALLSTOFFE

Chemisches Labor, akkreditiert
nach EN 45001/STS-Nr. 064.

Mikrobiologisches Labor,
eidgenössisch anerkannt.

Umweltanalytik seit 35 Jahren.

institut bachema

Rütistrasse 22 · CH-8952 Schlieren
Telefon 01/738 39 00 · Fax 01/738 39 90
Postadresse: Postfach · CH-8010 Zürich

terra vermessungen ag

Obstgartenstrasse 7 · Postfach · 8035 Zürich
Telefon 011363 41 44 · Telefax 011363 06 22

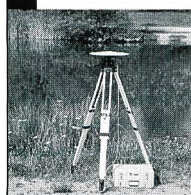
Ihr Partner für:

- Hydrogr. Vermessungen von Seen, Flüssen, Stauseen und Becken mit Echolot, Totalstationen und DGPS
- Bestimmen von Stauvolumen
- Digitale Unterwasserterrainmodelle und Profile
- Überwachung von Auflandungen und Abtragungen
- Absteckungs- und Kontrollarbeiten bei der Bauausführung
- Deformationsmessungen
- Vermietung und Verkauf von Real-Time-DGPS-Positionierungssystemen
- Navigations- und Überwachungssysteme für Schiffe, Schwimmbagger usw. mit Metergenauigkeit in der ganzen Schweiz und Deutschland



Modernstes Instrumentarium garantiert für:

- Positionierungsgenauigkeit mittels Real-Time DGPS ± 3 cm
- Bestimmen der Wasserspiegelhöhe beim Messboot alle 2 Sekunden, Genauigkeit ± 3 cm (Wasserspiegel-unabhängige Messungen)
- Präsentation der Resultate mit modernster Software

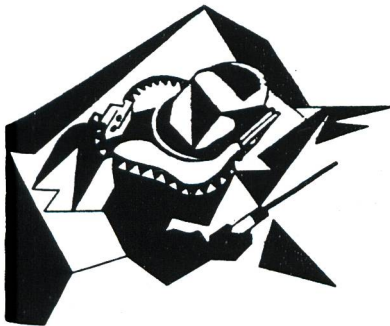




Maschinen und Anlagen für
Wasserkraft-, Stau-, Schöpf-
und Abwasseranlagen

Ehrhard Muhr GmbH
Grafenstraße 27 · 83098 Brannenburg
Tel.: 08034/9072-0 · Fax 08034/9072-24
Email: muhr @ hypernet.de

- ▶ **Rechenreiniger**
- ▶ **Stahlwasserbauten**
- ▶ **Rechengutförderanlagen**
- ▶ **Kraftwerksautomatisierung**
- ▶ **Container-Handling-Systeme**



STEPHANY + WILD AG

TAUCHUNTERNEHMUNG BASEL

Uferstrasse 1
4007 Basel/Schweiz
Telefon 061/631 18 30

UNTERWASSERARBEITEN

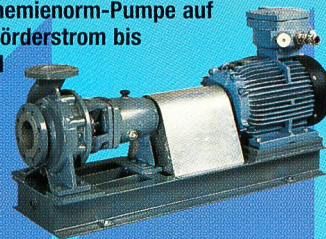
Brennen	Schweissen
Sprengen	Sägen
Betonieren	Montieren
Kontrollieren	Untersuchen
Photographieren	Video-Aufnahmen

metallwurz

RUTSCHI  *effiziente Pumpen*

Chemienorm-Pumpen für die Industrie. Sie sind geeignet für alle Medien in der Chemie- und Verfahrenstechnik und für alle Prozesse, die eine absolute Betriebssicherheit und eine grosse Unterhaltsfreundlichkeit verlangen.

Horizontale Chemienorm-Pumpe auf Grundplatte. Förderstrom bis 1500 m³/h und Förderhöhe bis 150 m



Die Schwerarbeiter

Unsere Adresse für «Die Schwerarbeiter», «Die In-Liner», «Die Dichten», «Die Langen», «Die Heissen», «Die Umwälzer» – die effizienten Pumpen für die Industrie:

Zertifiziert nach ISO 9001

Rütschi Pumpen AG, CH-5200 Brugg/Schweiz
Telefon 056/441 04 55 Fax 056/441 13 31

Die In-Liner

Die Dichten

Die Langen

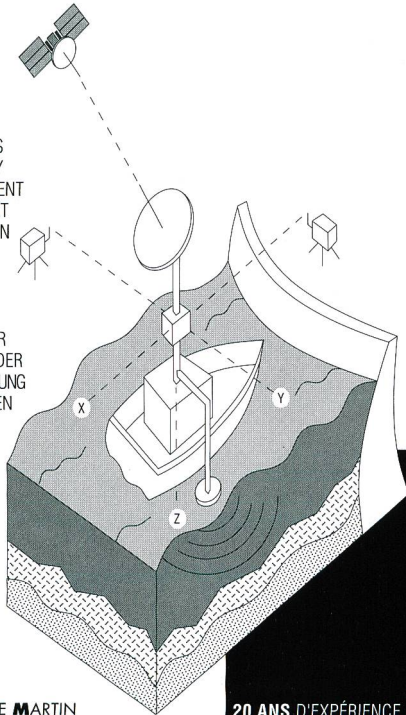
Die Heissen

Die Umwälzer

BUREAU PIERRE MARTIN
 BUREAU INDÉPENDANT D'INGÉNIEURS-CONSEILS
 ET DE SPÉCIALISTES DES
TRAVAUX SUBAQUATIQUES
ET HYDROGRAPHIQUES

CARTOGRAPHIE
 ET MESURES
 VOLUMÉTRIQUES
 POUR LE SURVEY
 DE L'ENGRAVEMENT
 DES RETENUES ET
 POUR LA GESTION
 DES GRAVIÈRES.

KARTOGRAPHIE
 UND UMFANG-
 MESSUNGEN ZUR
 BEOBACHTUNG DER
 SCHLAMMABSETZUNG
 BEI STAUDÄMMEN
 UND ZUR
 KIESGRUBEN-
 KONTROLLE.



BUREAU PIERRE MARTIN
 CH-1410 THIERRENS SUISSE
 TEL. 021/905 33 88
 FAX 021/905 40 91

20 ANS D'EXPÉRIENCE

**Kennen Sie den
 Weinbau-Kanton
 Aargau?**

Machen Sie sich auf eine
 Entdeckungsreise durch
 unseren Weinkanton.
 Diese Broschüre soll Weinfreunden und
 allen Interessierten den Weinbau-Kanton
 Aargau näherbringen.



**Bestellen Sie noch heute
 die Gratis-Informationsbroschüre**

bei: **Aargauer Weinbauverband, Zentralstelle für Weinbau**
 Ackerstrasse, 5070 Frick

Ja, ich möchte von Ihrem Angebot Gebrauch machen.
 Bitte senden Sie mir ___ Ex. «Aargauer Weinviefalt»,
 gratis.

Ich bin auch an weiteren Informationen interessiert.

Name _____

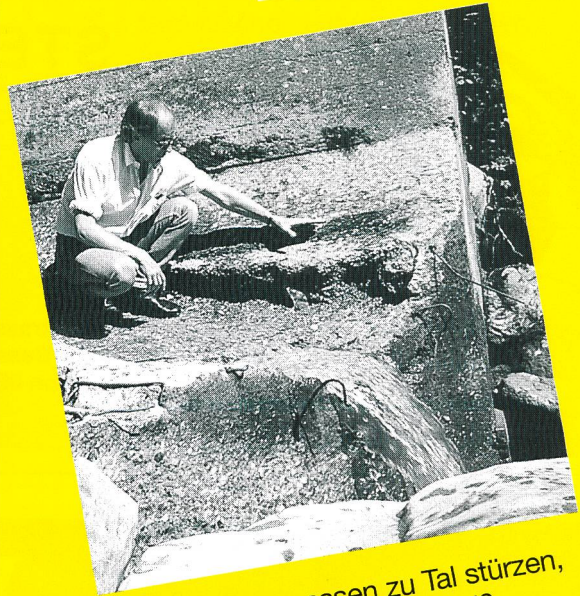
Vorname _____

Strasse _____

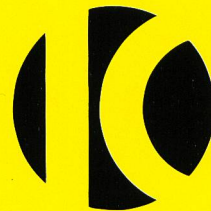
PLZ _____ Ort _____

WEL

Verschleiß
zerstört Bachbetten.
Abresist
hält ihn auf.



Wo große Wassermassen zu Tal stürzen,
 kommt es zu massivem Verschleiß.
 Ungeschützt frißt das mitgeführte
 Geschiebe tiefe Furchen in die Bachbetten.
 Dem kann man vorbeugen. Mit einem
 Material, das noch härter ist: Abresist.
 Fragen Sie uns. Wir haben
 die Erfahrung und das Programm
 für sicheren Verschleißschutz.
 Auf Dauer.



kalenborn

Kalenborn, Abresist & Co.:
 die Verschleißschutz-Experten.

Kalenborn Kalprotect
 Asbacher Str. 50
 D-53560 Vettelschoss
 Telefon: +49.(0)26 45.18-178
 Telefax: +49.(0)26 45.18-112
 Internet: <http://www.kalenborn.de>

**Fordern Sie unsere Broschüren an über
 verschleißfeste Rohre und Auskleidungen**

**H. Erne
Metallbau AG**

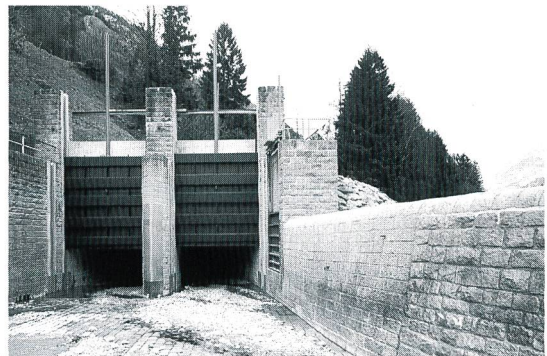


5316 Leuggern

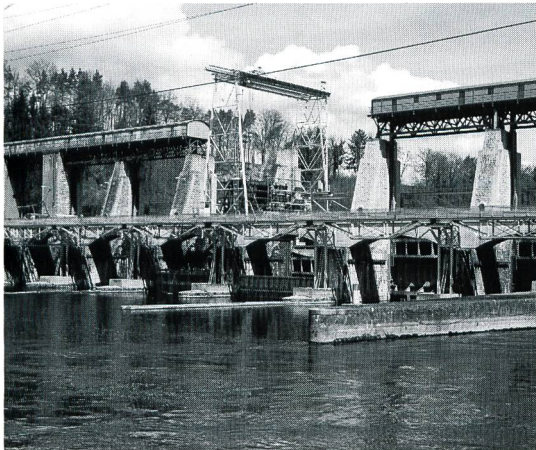
*Stahlbau, Stahlwasserbau, Montagen, Revisionen, Behälterbau
CH-5316 Leuggern • Steiächer • Tel. 056/245 81 35 • Fax 056/245 69 74*

Planung, Lieferung und Montage von

**Wehranlagen
Schützen
Druckleitungen
Panzerungen
Komponenten für hydraulische Anlagen
Geschwemmselbeseitigungsanlagen
Rechenanlagen
Schieberprogramme
Notverschlüsse
Schlauchwehre
Revisionen**

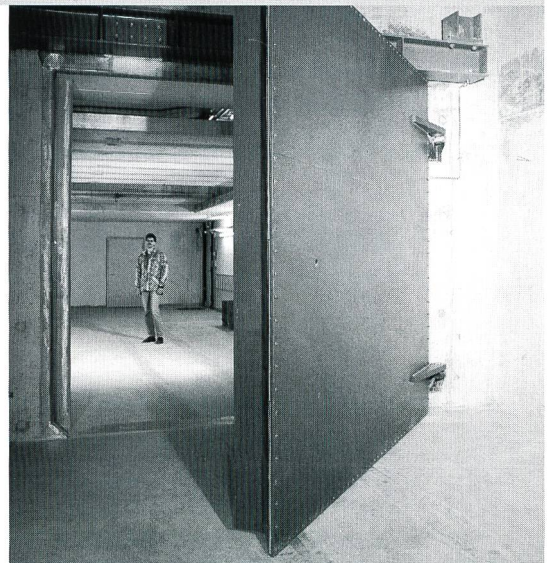


**Einlaufschützen
Wasserkraftwerk Amsteg**



Wasserkraftwerk Eglisau

Drucktore



Wir sind
Spezialisten
für den Stahlwasserbau

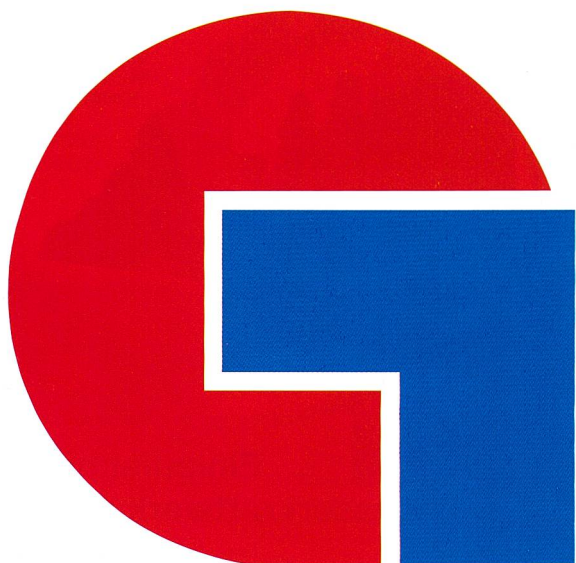




GIOVANOLA

CFF - KRAFTWERK AMSTEG

**1 Puits blindé diamètre 3600 mm
1 Galerie d'amenée diamètre 5100 mm**



Pour vos conduites forcées, puits blindés, batardeaux, grilles et vannes: GIOVANOLA

GIOVANOLA FRÈRES S.A., CH-1870 MONTHEY
CONSTRUCTIONS MÉTALLIQUES ET MÉCANIQUES - CHAUDRONNERIE
CASE POSTALE 271 • TÉL. 024 / 473 2111 • FAX 024 / 473 21 08 • TÉLÉGRAMME GIOVANOLASA