

**Zeitschrift:** Wasser Energie Luft = Eau énergie air = Acqua energia aria  
**Herausgeber:** Schweizerischer Wasserwirtschaftsverband  
**Band:** 86 (1994)  
**Heft:** 11-12

## **Titelseiten**

### **Nutzungsbedingungen**

Die ETH-Bibliothek ist die Anbieterin der digitalisierten Zeitschriften auf E-Periodica. Sie besitzt keine Urheberrechte an den Zeitschriften und ist nicht verantwortlich für deren Inhalte. Die Rechte liegen in der Regel bei den Herausgebern beziehungsweise den externen Rechteinhabern. Das Veröffentlichen von Bildern in Print- und Online-Publikationen sowie auf Social Media-Kanälen oder Webseiten ist nur mit vorheriger Genehmigung der Rechteinhaber erlaubt. [Mehr erfahren](#)

### **Conditions d'utilisation**

L'ETH Library est le fournisseur des revues numérisées. Elle ne détient aucun droit d'auteur sur les revues et n'est pas responsable de leur contenu. En règle générale, les droits sont détenus par les éditeurs ou les détenteurs de droits externes. La reproduction d'images dans des publications imprimées ou en ligne ainsi que sur des canaux de médias sociaux ou des sites web n'est autorisée qu'avec l'accord préalable des détenteurs des droits. [En savoir plus](#)

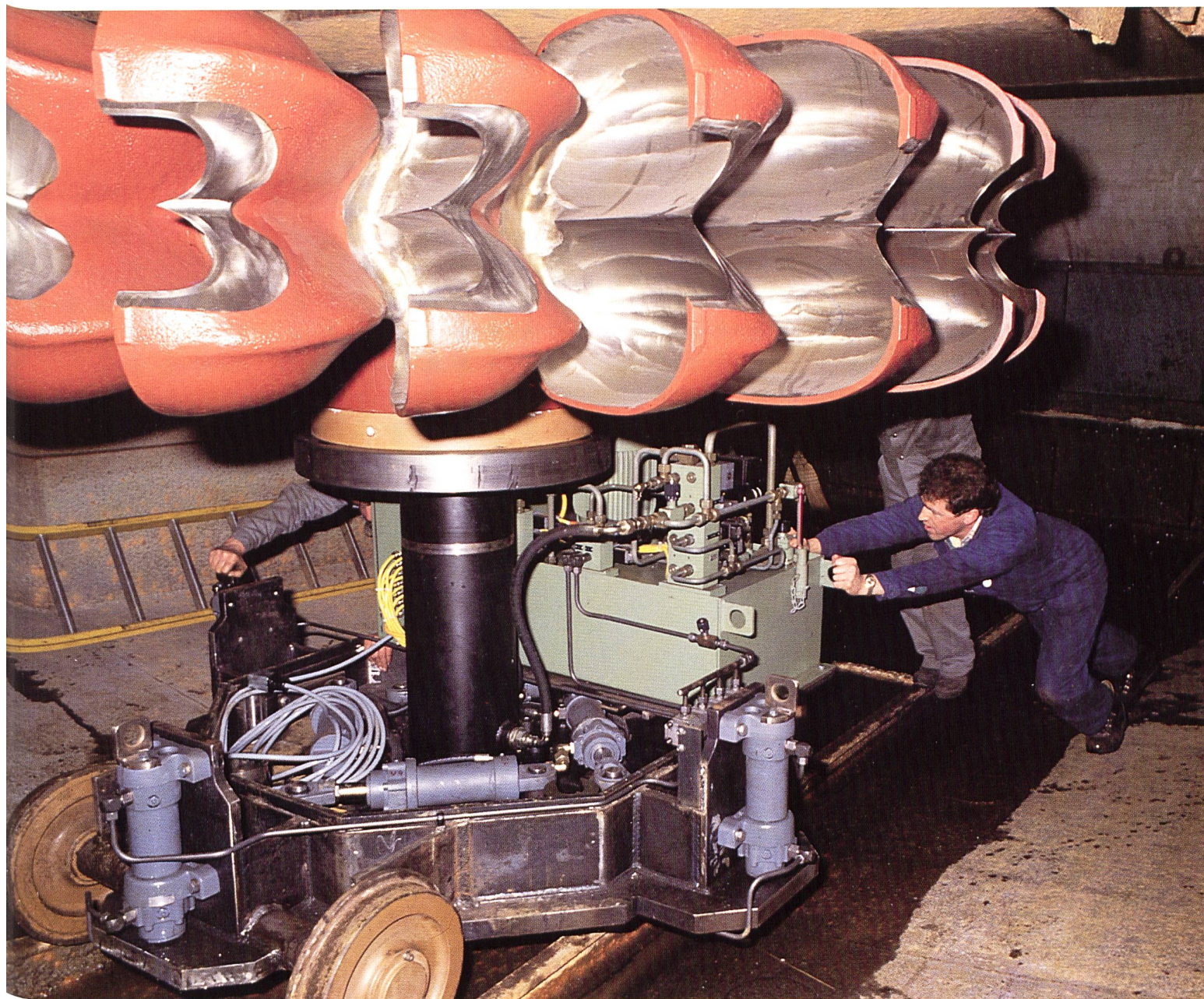
### **Terms of use**

The ETH Library is the provider of the digitised journals. It does not own any copyrights to the journals and is not responsible for their content. The rights usually lie with the publishers or the external rights holders. Publishing images in print and online publications, as well as on social media channels or websites, is only permitted with the prior consent of the rights holders. [Find out more](#)

**Download PDF:** 05.02.2026

**ETH-Bibliothek Zürich, E-Periodica, <https://www.e-periodica.ch>**





In den Kriegsjahren 1939–1943 erstellte die Kraftwerke Oberhasli AG (KWO) ihr zweites von inzwischen neun Kraftwerken: Innertkirchen I war die erste Felskavernenzentrale der Schweiz. Sie ist mit fünf vertikalachsigen Maschinengruppen ausgerüstet. Pro Jahr müssen hier zwei, manchmal drei Pelton-turbinen-Laufräder ausgewechselt werden. Ein halbes Jahrhundert lang geschah dies mit Hilfe von Kettenzügen, eine zeitraubende und unfallträchtige Arbeit. Dank der 1993 in Betrieb genommenen hydraulischen Hebeeinrichtung, einer Eigenentwicklung der KWO-Zentralwerkstatt, können die elf Tonnen schweren Laufräder nun um einiges schneller und sicherer in den Turbinenwannen abgesenkt und wieder an die Turbinenachsen hochgehoben werden. Wie die KWO ihren Anlagenkomplex bewirtschaftet, beschreibt *Hans Jakob Walther*, Chef Betrieb KWO, auf Seite 345 ff. dieser Ausgabe. (Foto: KWO)

**Wasser**  
**energie**  
eau  
énergie  
air **luft**

11/12-1994

*Kraftwerksbewirtschaftung*

*Talsperren*

*Hochwasserschutz*

*Hydraulik*

*Kleinwasserkraftwerk*





504 445 VII

# **Wasserkraft umweltfreundlich und sauber**



Ihr Lieferant  
für Generatoren  
und Gesamtanlagen



ABB Kraftwerke AG  
Wasserkraftwerke  
Abt. KWHV  
Tel. 056/76 68 63