

Zeitschrift: Wasser Energie Luft = Eau énergie air = Acqua energia aria
Herausgeber: Schweizerischer Wasserwirtschaftsverband
Band: 80 (1988)
Heft: 9

Werbung

Nutzungsbedingungen

Die ETH-Bibliothek ist die Anbieterin der digitalisierten Zeitschriften auf E-Periodica. Sie besitzt keine Urheberrechte an den Zeitschriften und ist nicht verantwortlich für deren Inhalte. Die Rechte liegen in der Regel bei den Herausgebern beziehungsweise den externen Rechteinhabern. Das Veröffentlichen von Bildern in Print- und Online-Publikationen sowie auf Social Media-Kanälen oder Webseiten ist nur mit vorheriger Genehmigung der Rechteinhaber erlaubt. [Mehr erfahren](#)

Conditions d'utilisation

L'ETH Library est le fournisseur des revues numérisées. Elle ne détient aucun droit d'auteur sur les revues et n'est pas responsable de leur contenu. En règle générale, les droits sont détenus par les éditeurs ou les détenteurs de droits externes. La reproduction d'images dans des publications imprimées ou en ligne ainsi que sur des canaux de médias sociaux ou des sites web n'est autorisée qu'avec l'accord préalable des détenteurs des droits. [En savoir plus](#)

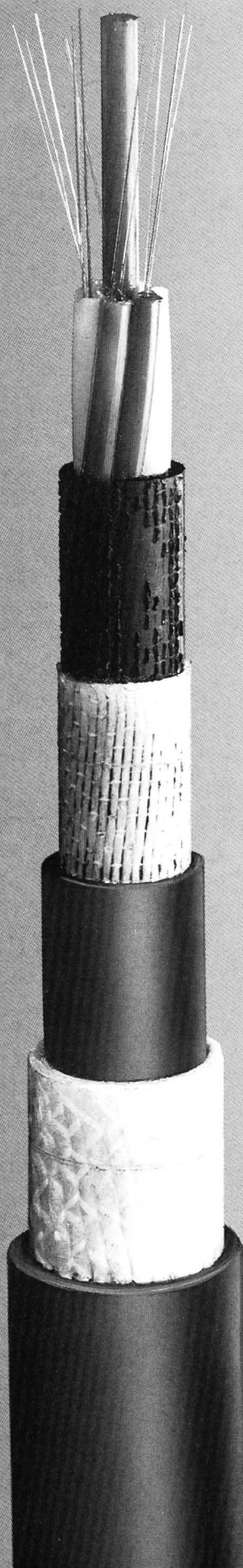
Terms of use

The ETH Library is the provider of the digitised journals. It does not own any copyrights to the journals and is not responsible for their content. The rights usually lie with the publishers or the external rights holders. Publishing images in print and online publications, as well as on social media channels or websites, is only permitted with the prior consent of the rights holders. [Find out more](#)

Download PDF: 10.02.2026

ETH-Bibliothek Zürich, E-Periodica, <https://www.e-periodica.ch>

Jetzt gibt es überall eine Lösung dank Glasfaserkabeln



Die klassischen Fernmeldeleitungen können durch elektromagnetische Felder (Blitzeinschläge, Kurzschlüsse auf Parallelleitern, usw) gestört werden.

Mit dem Einsatz von Glasfaserkabeln eliminieren Sie alle diese Unannehmlichkeiten.

Die Glasfaser zeichnet sich aus, durch:

- Unempfindlichkeit gegenüber elektromagnetischen Störungen
- Kleine Dämpfung → längere Übertragungsdistanzen
- Kein Nebensprechen
- Ausgezeichnete Isolationseigenschaften
- Elektrisch getrennte Verbindung



Glasfaserkabel, Kombinierte Glasfaserkabel mit Energie- und/oder Fernmeldekabel, Freileitungen mit integrierten Lichtwellenleitern,...

GLASFASER =

Das ideale Informations-Übertragungsmittel

COSSONAY = Ihr Spezialist für Glasfaserverbindungen



SOCIÉTÉ ANONYME DES
CABLERIES & TRÉFILERIES
DE COSSONAY

1305 Cossonay-Gare – Tel. 021/87 17 21
Fax 021/87 30 35 – Telex 459 600

**Von Anfang an
und überall dabei**



«Sihl» Zürcher
Papierfabrik an der Sihl
Telefon 01/205 44 11
Telegramm: sihlpapier
Telex 815 564 sil ch
Telefax 01/202 13 13
Giesshübelstrasse 15
Postfach, 8021 Zürich

Papierfabriken Landquart
CH-7207 Landquart-Fabriken
Telefon 081/51 13 33
Telex 851 515 palq ch
Telefax 081 51 65 42

Moderne Technik – für moderne Papiere – Schweizer Banknoten – auf SIHL-Papier

Weitere SIHL-Produkte:

- hochveredelte Papiere, speziell für moderne Kommunikations-/Registertechnik
- Zeichenpapiere, opak und transparent, auch für moderne Zeichencomputer
- technische Spezialpapiere für Industrie
- Sicherheitspapiere (Check/Wertschriften/Pass/Lotterie)
- weisse und farbige Papiere für Druck und Büro



Störi Bau AG Maienfeld

Hochbau, Tiefbau, Untertagebau, Kundendienst
Telefon 085/9 12 84



GRUNER AG INGENIEURUNTERNEHMUNG

Seit über 125 Jahren haben wir neben anderen Bereichen des Bauwesens die

Entwicklung des Wasserbaus

massgebend beeinflusst. Wir planen, projektieren und realisieren umweltgerechte und ressourcenschonende Neu- und Umbauten sowie Modernisierungen von

WASSERKRAFTANLAGEN

mit allen erforderlichen Nebenanlagen und verfügen über Referenzen von:

- Stauanlagen (Wehre, Talsperren)
- Wasserfassungen inkl. Rechenreinigungsanlagen
- Sandfänge, Absetzbecken und Ausgleichsbecken
- Kanäle, Druckstollen und -Schächte
- Druckleitungen mit Wasserschloss oder Windkessel
- Energieumwandlungsanlagen aller Art
- Zentralen mit kompletten elektromechanischen Anlagen für Kleinkraftwerke

Wir beraten Sie von der Studie bis zum Konzessionsgesuch und vom Vorprojekt bis zur Fertigstellung nach den neuesten technischen Erkenntnissen. Unsere Kontaktperson ist Herr H. Bodenmann, dipl. Bauing. ETH/SIA.

GRUNER AG
Ingenieurunternehmung

Gellertstrasse 55
CH-4020 Basel
Tel. 061-42 76 20

bianchi

Bianchi AG, Bauunternehmung

7302 Landquart

Telefon 081 51 11 23

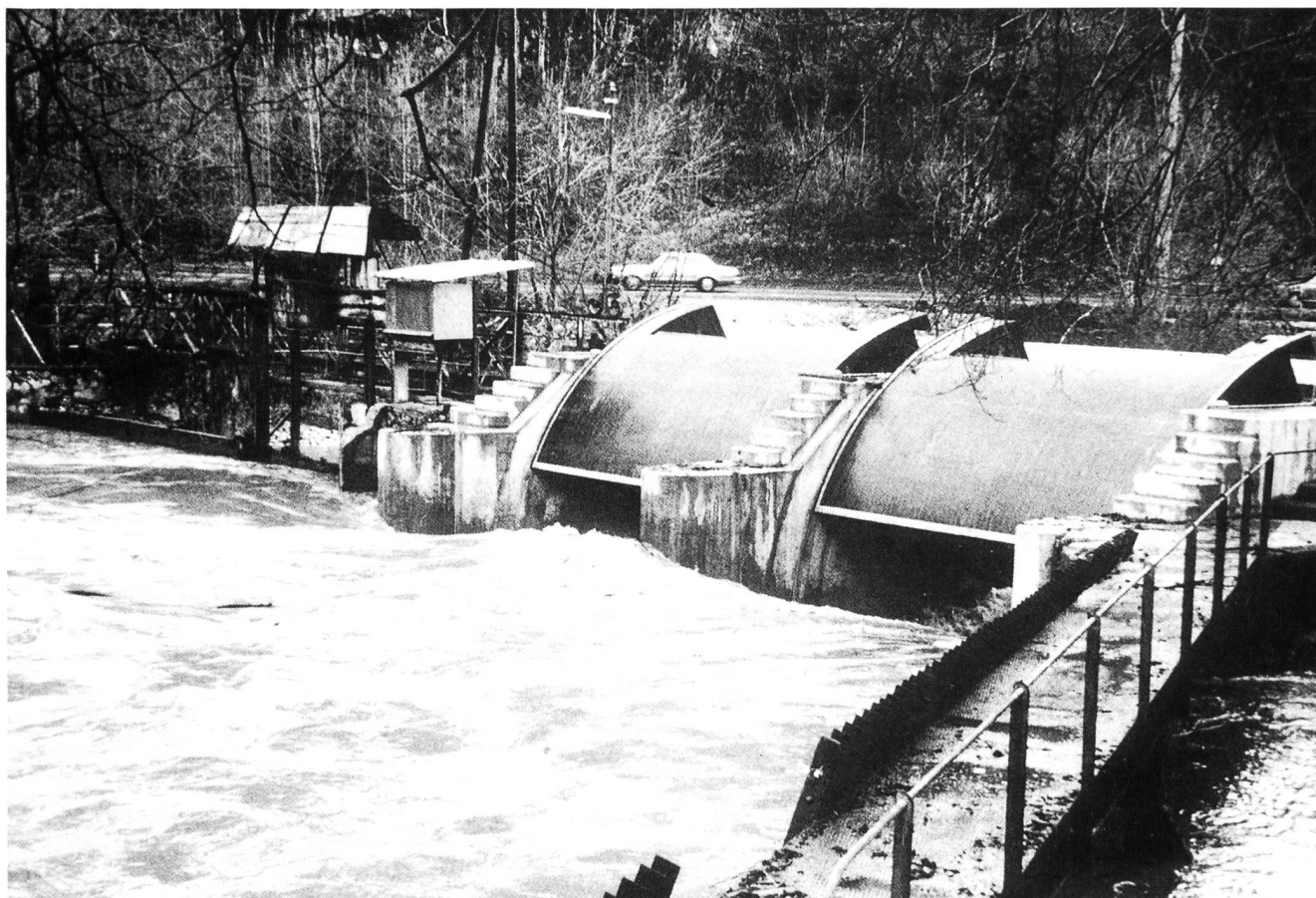
Hoch- und Tiefbau
Brückenbau
Zimmerei / Treppenbau
Pneukranarbeiten

Erstellung der Druckrohrleitung und des Leerschusskanals der Papierfabriken in Landquart. Wir danken dem Bauherrn für die Erteilung des Auftrages.

FÄH

Kraftwerksbau

- ▼ automatische Rechenreinigungsmaschinen
 - ▼ Stahlwasserbau
 - ▼ Steuerungs- und Regelungstechnik
 - ▼ Automatisierungen
 - ▼ Spezialkonstruktionen für Kraftwerke
 - ▼ Revisionssysteme
- ▼▼ Erfahrung in über 250 Kraftwerken
- ▼▼▼ z. B. Papierfabrik Landquart Stahlwasserbau und Rechenanlage



Zwei Segmentschützen mit aufgesetzten Klappen. Anlage an der Birs.

Vinzenz Fäh, Maschinen- und Metallbau AG, 8750 Glarus
Telefon 058/61 17 86 – Telefax 61 65 31



Neu mit Mikroprozessor: VIBROPORT 30 das universelle Schwingungsmeßgerät

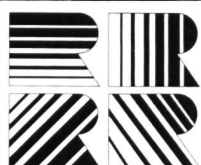
Messen und Beurteilen von Maschinenschwingungen,
Ermitteln von Ursachen, Beseitigen der Schwingungen,
Beurteilen des Wälzlagerzustandes und Betriebsauswuchten
sind Voraussetzungen, um Schwingungsprobleme
an Maschinen zu lösen.

Das von der Carl Schenck AG, D-6100 Darmstadt, neu
entwickelte Schwingungsmeßgerät VIBROPORT 30 löst
alle diese Aufgaben.

Neben seiner Vielseitigkeit bietet VIBROPORT 30 außerdem:
Bedienerführung im Dialog, integrierten Auswuchtrechner und eingebauten Drucker.

Schenck AG · Postfach 332 · CH-8606 Nänikon

C 21/4



*Température
Pression
Débit
Electronique*

**Manomètres
plus
performants**

*Robustes
Economiques
Fiables
Pour machines,
appareils, et
installations
de toutes
sortes
Demandez
notre
nouvelle
documenta-
tion*



Fabrique d'instruments de mesure

RÜEGER

Rüeger S.A.
Mongevon 9
CH - 1023 Crissier
Tél. (021) 34 88 81

G R O M A G



0,125 – 32 to

**Elektroseilzüge
Elektrokettenzüge
Elektroseilwinden
Laufkrane
Hängekrane
Schwenkkrane**

Verlangen Sie Unterlagen

**ZUVERLÄSSIGER
SERVICE**

KRANE HEBEZEUGE

Schweizerfabrikate
aus eigenem Betrieb

Norm-Bauteile
Serienfertigung
Hohe Qualität
Lange Lebensdauer
Nach FEM, SUVA,
SEV + SIA Vorschrift
Günstige Preise



HCH. GROSSMANN AG

G R O M A G

**Stahl- u. Maschinenbau
Maihofstrasse 40, 6004 Luzern**

Tel. 041-36 40 66/58
Telefax 041-36 80 61

Wir projektieren, liefern und installieren

VENTILATIONS- UND KLIMAANLAGEN

für Trinkwasserreservoirs, Abwasserreinigungsanlagen,
Pumpwerke, Elektrizitätswerke

CO₂-BRANDSCHUTZANLAGEN

für Generatoren, Transformatoren, Motoren,
elektronische Einrichtungen



HADORN & CIE BERN

**Luft- und Klimatechnik CO₂ Brandschutz
Wagnerstrasse 23, 3000 Bern 14, Tel. 45 03 63**

Unser Beitrag für den Bau der Wasserkraftwerke in der Schweiz

ber 50 Jahre Erfahrungen in: Abdichtungen, Verfestigungen und Sanierungen von Wasserbauten

Hagneck, Bannalp, Garichte, Gelmer, Castiletto, Châtelot, Mauvoisin, Göscheneralp,

Oberaar, Les Toules, Lobbia-Castasegna, Moiry, Säkingen, Val di Lei,

Rupperswil, Grand Dixence, Rossens, Muslen, Murgwald,

Ferpecle, Isola, Limmernboden, Mattmark,

Gigerwald, Val S-Charl – Pradella,

Ferden, Mapragg, Sufers,

Seeufereck, Solis,

Zeuzier

Panix

swissboring

Industriestrasse 6,
8604 Volketswil
Telefon 01-945 49 11



Swissboring – ein Unternehmen der RODIO-Gruppe.

Mess-, Registrier- und Datentechnik
Wasserwirtschaft – Meteo – Umwelt- und Energietechnik
Probenentnahmegeräte: Wasser – Regen – Luft

OTT Datensammler HYDRUS

das handliche Kompaktgerät zur Messdatenerfassung und Speicherung für

Hydrometrie, Meteorologie, Umweltschutz

mikroprozessorgesteuert
 Speicherkapazität 48 kByte
 RAM



ING. BILAND AG

Allgemeine Maschinen-Mess- und -Regeltechnik
 AUTOMATIONSSYSTEME
 Bühlfeldstrasse 5

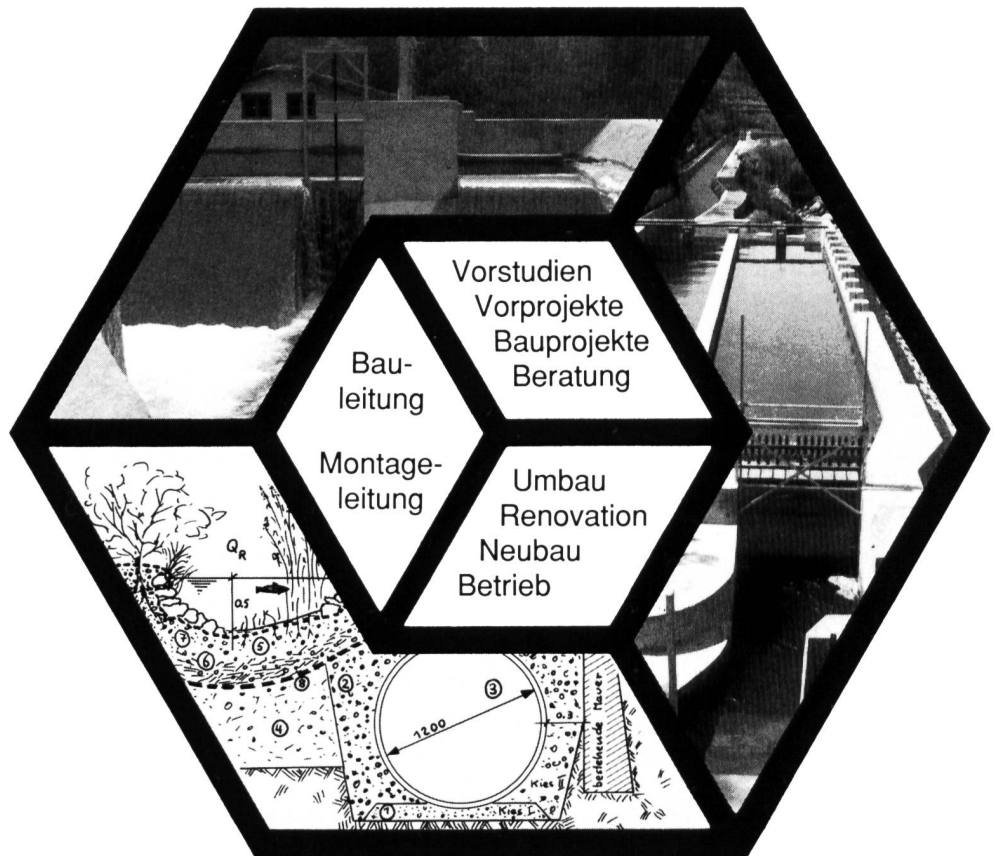
CH-8968 MUTSCHELLEN

Telefon 057/332000 Telefax 057/317454

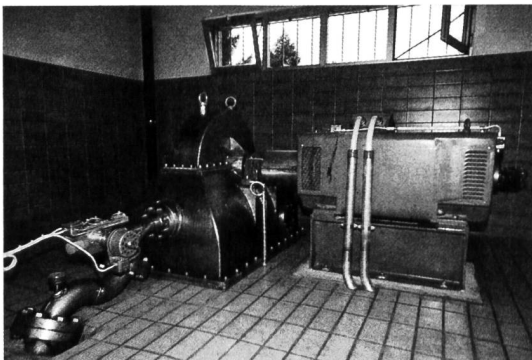


Unt. Bahnhofstrasse 12
 8910 Affoltern am Albis
 Telefon: 01 - 761 17 45

- Bautechnik
- Elektrotechnik
- Maschinentechnik
- Ingenieurgeologie
- Planung und Projektmanagement



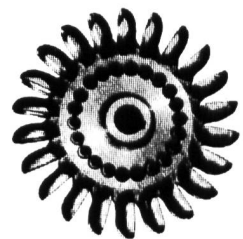
UNSERE INGENIEURE SIND SPEZIALISIERT AUF KLEINKRAFTWERKE



PELTON-TURBINE 100 kW, 450 m, 28 l/sek

Wir planen und bauen seit 40 Jahren Turbinen-Anlagen von 1,5 bis 5000 kW Leistung. PELTON-, FRANCIS-, KAPLAN- und ROHRTURBINEN. Unsere Spezialität: Turbinen in Trinkwasser-Versorgungen zur doppelten Nutzung des Trinkwassers.

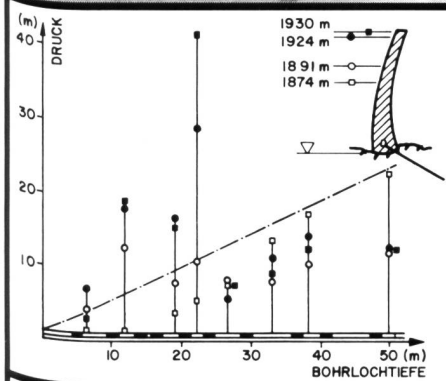
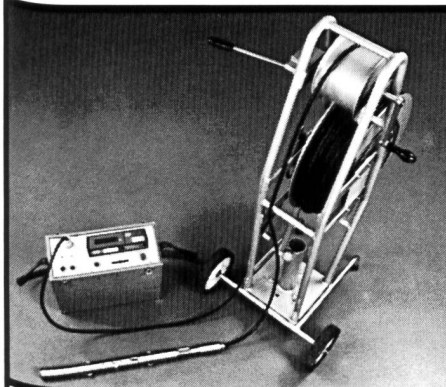
Disag, Dieselmotoren AG 7320 Sargans
 Telefon 085/2 21 81 Fax 085/2 78 34



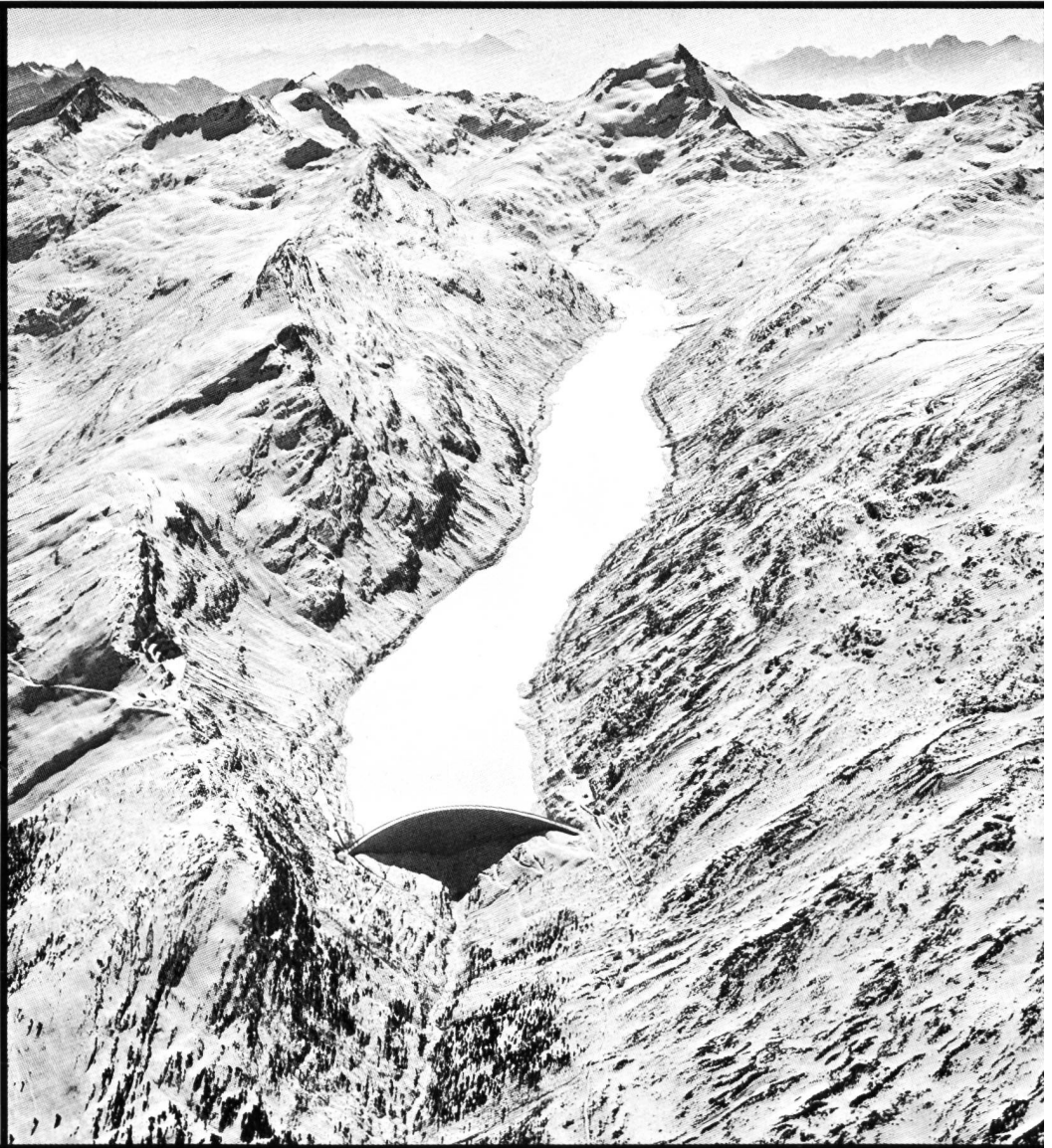
Piezodex

Gleitpiezometer zur punktuellen Reihenmessung
des Wasserdruckes in einer Bohrung

Entwicklung des Messsystems: Fels- und Untertagbau ETH Zürich



Piezodex-Messungen zur Bestimmung der Wasserdrücke im Fels unterhalb der Staumauer Valle di Lei. Die zum System gehörende Piezodex-Verrohrung wird in eine Bohrung eingeschoben und nach der Messung wieder ausgebaut. Die Lage der durch spezielle Packer abgegrenzten Messabschnitte wird an die festgestellte Klüftung angepasst. Die eigentliche Messung erfolgt mit der von Messpunkt zu Messpunkt verschobenen Gleitsonde.



Staumauer Valle di Lei

Photoswissair

SOLExperts AG

Studien- und Beratungsbüro für
Anwendungen der Boden- und Felsmechanik
Ifangstrasse 12, Postfach 230, CH-8603 Schwerzenbach
Telefon: 01/825 29 29, Telefax: 01/825 00 63
Telex: 82 84 52 sols ch



Kraftwerke Brusio AG
7742 Poschiavo

Eigenproduktion und Beteiligungsenergie 1987	900 Mio kWh
Energieumsatz 1987	1400 Mio kWh



EKW

996 Mio kWh
Nettoenergieproduktion

338 000 kW
Installierte Turbinenleistung

47 000 kW
Installierte Pumpenleistung

Wir bemühen uns um die ständige Präsenz der Elektrizität

ENGADINER KRAFTWERKE AG

The logo for EGL (Elektrizitäts-Gesellschaft Laufenburg AG) consists of the letters 'EGL' in a stylized, bold, sans-serif font. The letters are composed of horizontal lines, giving them a textured, three-dimensional appearance.

ELEKTRIZITÄTS-GESELLSCHAFT LAUFENBURG AG

Wir produzieren in Kernkraftwerken
in Wasserkraftwerken

Wir partizipieren am Austausch über
die Landesgrenzen

Wir beliefern Elektrizitätswerke
und Gemeinden

Wir betreiben Kraftwerke und sind
zuständig für
die Geschäftsführung
des Kernkraftwerkes
Leibstadt

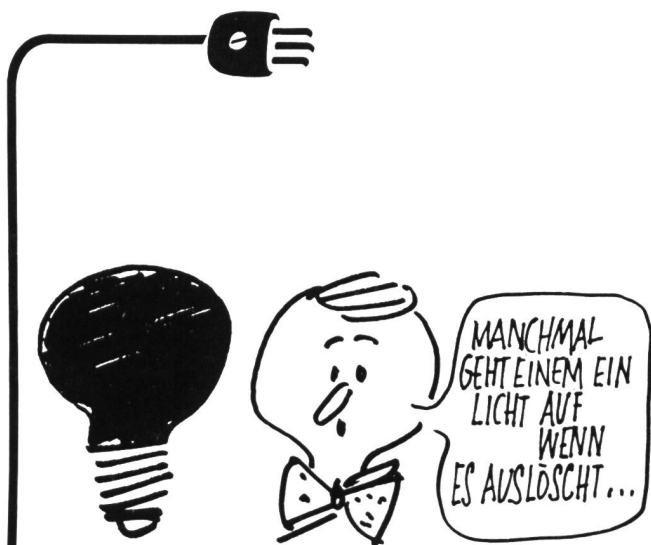
Gebrüder

Darani AG

Korrosions- und Oberflächenschutz
CH-6760 Faido
Telefon 094/38 10 22/23/24
Telex 846 458 dasa ch

Patentierte automatische
Sandstrahlmaschine

Ohne Strom geht fast nichts



Nordostschweizerische Kraftwerke AG **NOK**

Sichere Stromversorgung dank sauberer Kernenergie für zwei Millionen Bewohner der Nordostschweiz

Stromspartip:



Geschirrspüler erst laufen lassen wenn er voll ist

Stark verschmutztes Geschirr spülen Sie am besten vorher mit kaltem Wasser ab. Verwenden Sie wenn immer möglich das Sparprogramm.

Mit Einzelraum-Temperaturregler nutzen Sie die Energie für den Geschirrspüler gleich doppelt, weil damit der Heizenergieverbrauch reduziert wird.

BKW



... mit der einleuchtenden Sparidee!



Aussteigen aus der Kernenergie?

Machen Sie sich selber ein Bild! An Ort und Stelle – oder zu Hause

Mit einem überwältigenden Mehr von 65376 Nein zu 24102 Ja haben die Solothurner eine Volksinitiative zur sofortigen Stilllegung des Kernkraftwerkes Gösgen (KKG) abgelehnt. Das ist ein klarer Vertrauensbeweis der Solothurner Bevölkerung für ihr Kernkraftwerk.

Und eine erste Antwort auf die Forderungen, aus der Kernenergie auszusteigen. Die vom Bundesrat verlangten Studien haben zwar ergeben, dass ein Ausstieg technisch möglich ist. Das hat auch nie jemand bezweifelt. Aber er ist nur möglich, und das wird ebenso klar, wenn der Staat mit ganz massiven Eingriffen den Bürgern ihren Lebensstil vorschreibt.

Die mit der Kernenergie vertrauten Solothurner wollen keinen Ausstieg aus der Kernenergie. Tausende von ihnen haben sich durch einen Augen-

schein an Ort und Stelle ihr eigenes Urteil über die hohe Sicherheit des Kraftwerkes und die Arbeit des Betriebspersonals gebildet. Doch nicht jeder kann das KKG besichtigen, obwohl Gruppen praktisch jederzeit empfangen werden (telefonische Anmeldung 062/65 22 82). Damit man sich auch zu Hause ein Bild vom KKG machen kann, steht jetzt ein Videofilm zur Verfügung. Man kann die Kassette (VHS) «Besuch in Gösgen» für eine bis zwei Wochen gratis ausleihen. Auch hier: Ein Telefon genügt.

Die informierte Schweizer Öffentlichkeit wird im Verlaufe der Diskussionen über den Ausstieg realisieren, dass unser Land die Kernenergie braucht: Für eine zuverlässige, kostengünstige und unabhängige Stromversorgung, im Interesse der Arbeitsplätze und der Umwelt.

Aare-Tessin AG für Elektrizität 4600 Olten
Bahnhofquai 12-14 Telefon 062 31 71 11

TIEFBAU

**WASSER-
KRAFT**



STRAUB AG

**WIR
PLANEN BERATEN
REALISIEREN
LIEFERN**

**LEITUNGS-
KATASTER**

**FORST-
TECHNIK**

**SPEZIAL-
VERMESSUNG**

**ENERGIE-
TECHNIK**



7000 CHUR
Wiesentalstr. 83
Tel. 081/27 47 77

7130 ILANZ
via s. clau sut 22
Tel. 086/2 31 71

7240 KÜBLIS
Schlössli
Tel. 081/54 33 90

5400 BADEN
Mellingerstr. 22
Tel. 056/22 18 66

STRAUB AG

.....
Testez notre expérience
**dans l'entretien
des barrages**
.....

.....
Prüfen Sie unsere Erfahrung
**im Unterhalt von
Staudämmen**
.....



Association d'entreprises:
Arbeitsgemeinschaft:



AG Heiner. Hatt Haller
Bärengasse 25
CH 8022 Zürich
Tél: (01) 211 87 40
Télex: 813 490 hhh ch

FMN

Forces Motrices
Neuchâteloises S.A.
CH 2035 Corcelles/NE
Tél: (038) 30 11 11
Télex: 952959 ensa ch



Fehlmann
Grundwasserbauten AG
Monbijoustrasse 16
3001 Bern
Telefon 031/ 25 66 11
Telex 912876 fgbw ch



SA Conrad Zschokke
Ch. de Montelly 62
CH 1000 Lausanne 20
Tél: (021) 25 89 62
Télex: 22 809 zok ch