

Zeitschrift: Wasser Energie Luft = Eau énergie air = Acqua energia aria
Herausgeber: Schweizerischer Wasserwirtschaftsverband
Band: 80 (1988)
Heft: 1-2

Werbung

Nutzungsbedingungen

Die ETH-Bibliothek ist die Anbieterin der digitalisierten Zeitschriften auf E-Periodica. Sie besitzt keine Urheberrechte an den Zeitschriften und ist nicht verantwortlich für deren Inhalte. Die Rechte liegen in der Regel bei den Herausgebern beziehungsweise den externen Rechteinhabern. Das Veröffentlichen von Bildern in Print- und Online-Publikationen sowie auf Social Media-Kanälen oder Webseiten ist nur mit vorheriger Genehmigung der Rechteinhaber erlaubt. [Mehr erfahren](#)

Conditions d'utilisation

L'ETH Library est le fournisseur des revues numérisées. Elle ne détient aucun droit d'auteur sur les revues et n'est pas responsable de leur contenu. En règle générale, les droits sont détenus par les éditeurs ou les détenteurs de droits externes. La reproduction d'images dans des publications imprimées ou en ligne ainsi que sur des canaux de médias sociaux ou des sites web n'est autorisée qu'avec l'accord préalable des détenteurs des droits. [En savoir plus](#)

Terms of use

The ETH Library is the provider of the digitised journals. It does not own any copyrights to the journals and is not responsible for their content. The rights usually lie with the publishers or the external rights holders. Publishing images in print and online publications, as well as on social media channels or websites, is only permitted with the prior consent of the rights holders. [Find out more](#)

Download PDF: 08.01.2026

ETH-Bibliothek Zürich, E-Periodica, <https://www.e-periodica.ch>

Schwerer Korrosionsschutz

Was viele nur versprechen, ist bei uns alltägliche Praxis und jahrzehntelange Erfahrung.



INERTOL AG

Bautenschutzchemie · Produits anticorrosifs
Hegmattenstrasse 15, 8404 Winterthur
Telefon 052-277777 · Telex 76200 inert ch

WALO ASPHALT- WASSERBAU

Walo Bertschinger AG

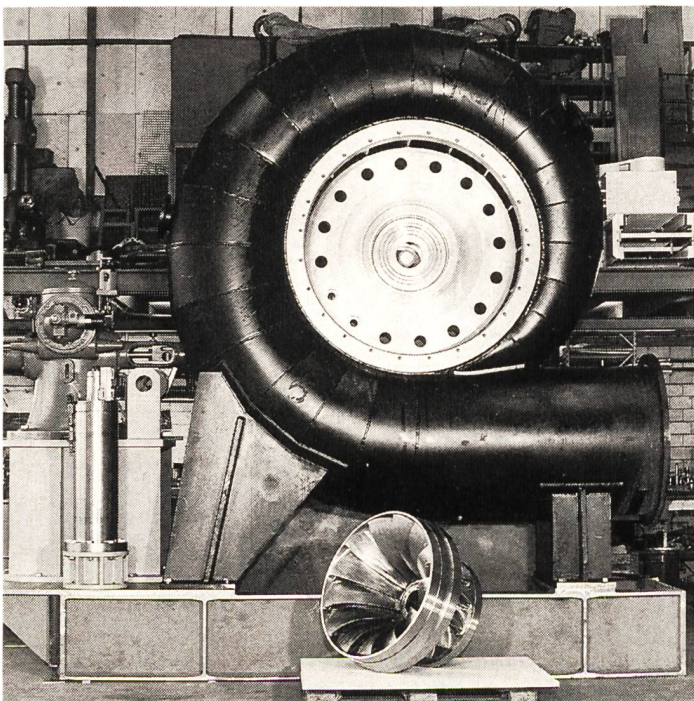
Bituminöse Abdichtungen an Staudämmen, Speicherbecken und Kanälen sind seit über 40 Jahren eine unserer Stärken. Diese Erfahrung ist die Garantie für fachgerechte Ausführung im In- und Ausland.

Wir beraten Sie gerne:

Walo Bertschinger AG
Abteilung Asphalt-Wasserbau
Postfach 7534
8023 Zürich
Telefon 01/730 30 73

HUGAL TURBINENBAU

Telefon: 073/51'66'22+24
Telex: 88'31'56 hug ch
Telefax: 073'51'75'78
CH-9249 Algetshausen



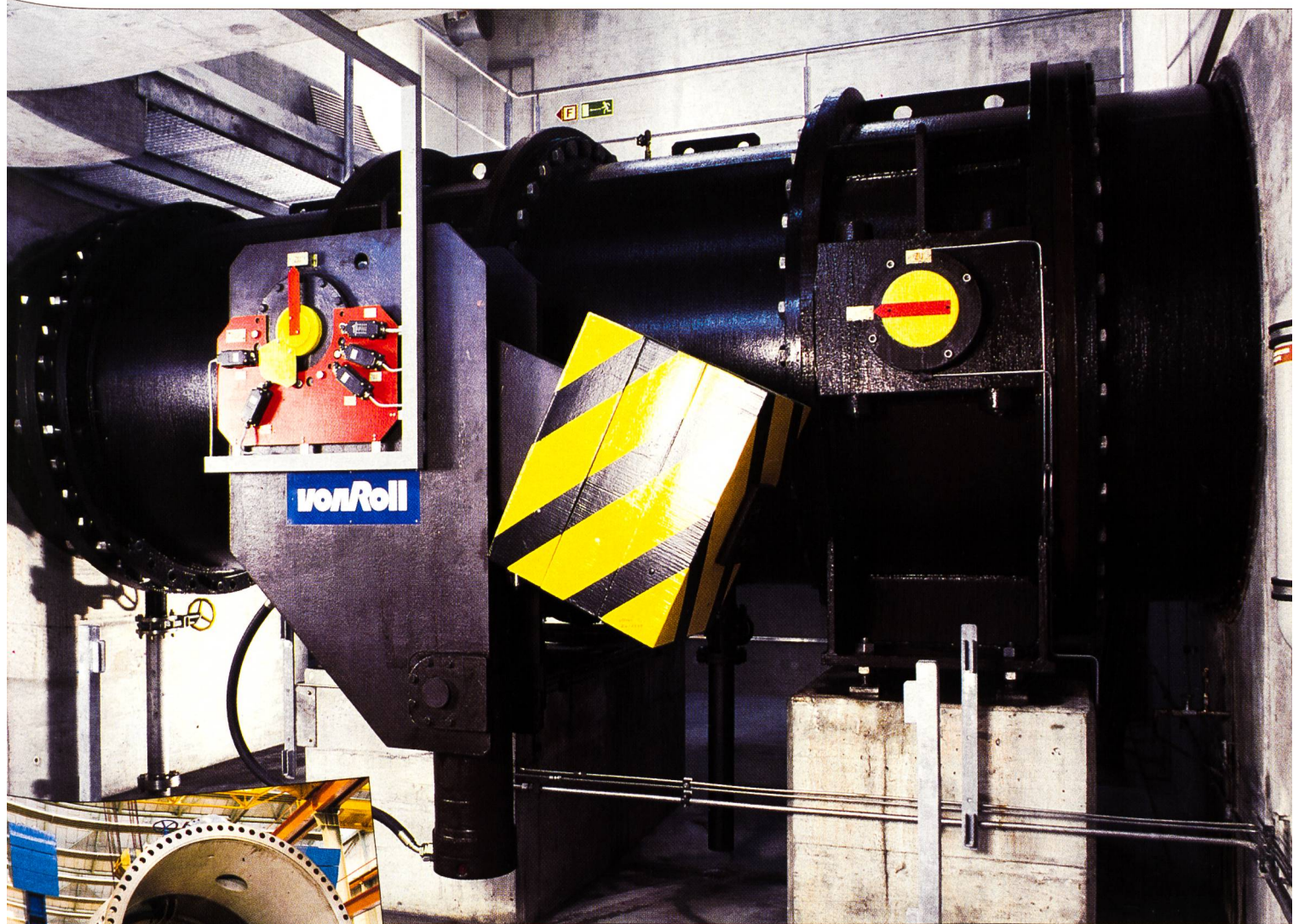
Horizontale Francis-Turbine
für das Kraftwerk Feusis-
berg (SZ)

Auslegungsdaten:

Gefälle netto:	$H_n = 28.4 \text{ m}$
Volumenstrom:	$\dot{V} = 3.5 \text{ m}^3/\text{s}$
Drehzahl:	$n = 600 \text{ U/min.}$
Leistung:	$\dot{E} = 874 \text{ kW}$

ENGINEERING
NEUANLAGEN
MODERNISIERUNG
REVISIONEN
REPARATUREN

Von Roll Grossabsperr-Systeme



Drosselklappen als Turbinenabschluss im Kraftwerk Spiez der Bernischen Kraftwerke AG, Schweiz

Von Roll liefert komplette Absperrsysteme mit hydraulischen/elektrischen Steuerungen und Zubehör:

- Drosselklappen
- Kugelschieber
- Ringschieber
- Kegelstrahlschieber
- Ringkolbenschieber
- Be- und Entlüftungsventile
- Revisionen und Erneuerungen

VonRoll

Von Roll AG, Maschinen und Fördertechnik, Postfach 2701, CH-3001 Bern
Telefon 031 23 14 44, Telex 911 880, Telefax 031 24 49 46

Füllstände detektieren – in allen Flüssigkeiten



Der LIQUIPHANT FTL 160 hat keine mechanisch bewegten Teile, ist lageunabhängig, funktioniert ohne Beeinträchtigung durch Ansatzbildung, Schaum, Turbulenzen, Viskosität oder Feststoffanteile.

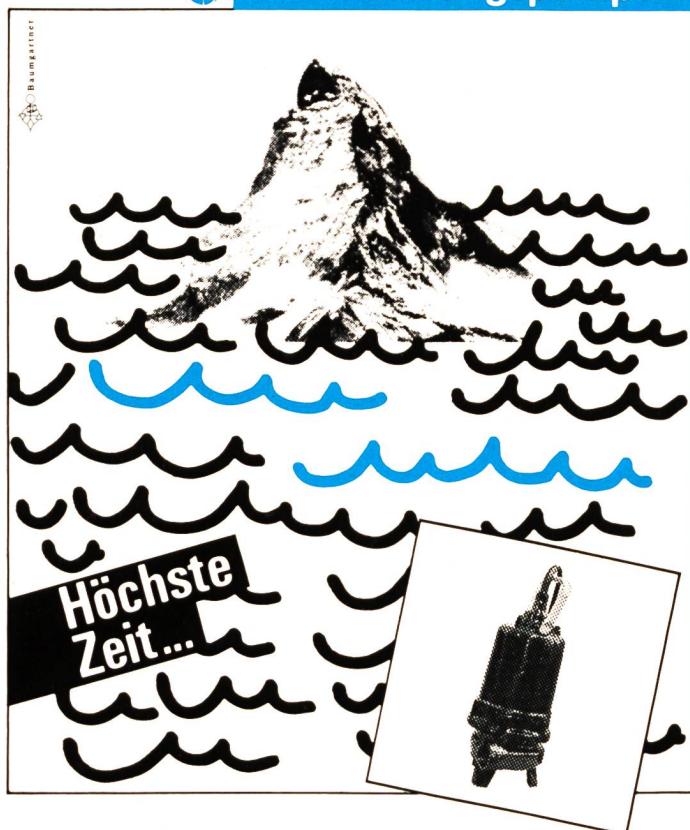
Das bedeutet problemlosen Einbau, kein Abgleich, keine Wartung: Anschliessen und vergessen! Auch für Lebensmittel und Ex-Zonen geeignet. Und das zu einem äusserst attraktiven Preis!



**Endress +
Hauser AG**

Mess- und Regeltechnik
CH-4153 Reinach/BL 1, Sternenhofstr.
Telefon (061) 76 15 00, Telex 967 001

Entwässerungspumpen



...das viele Wasser wieder dahin zu befördern, wo es keinen Schaden anrichten kann. Denn je länger Keller, Lagerräume, Gewerberäume oder gar Wohn-geschosse überflutet bleiben, desto grösser auch der angerichtete Schaden. In solchen Fällen leistet eine BRUNNER Entwässerungspumpe wertvolle Soforthilfe. Die robusten und leistungsstarken Pumpen sind in verschiedenen Ausführungen und Grössen erhältlich, mit Fördermengen ab 100 l/min. bis zu 5000 l/min. Diese Pumpen können natür-

lich nicht nur im Notfall, sondern auch sonst sinnvoll eingesetzt werden, wo es klares oder leicht verschmutztes Wasser zu fördern gilt. Leider gibt es aber immer wieder unvorhergesehene Situationen, in denen eine solche Pumpe den grössten Schaden beheben oder wenigstens vermindern kann. Mit einer BRUNNER Entwässerungspumpe sind Sie in solchen Fällen nicht hilflos. Wobei wir mit Ihnen hoffen, dass dieser Fall gar nicht erst eintritt.



BRUNNER

Robert Brunner
Pumpenbau, Maschinenfabrik
und Giesserei
Brunnergässli 1-5, 8302 Kloten
Telefon 01 814 17 44
Telefax 01 814 17 75
Filialen in Magadino, Lausanne, Sevelen

Wir bringen etwas in Bewegung

Industriemitteilungen

Nouveau directeur général de la Foire suisse d'échantillons, Bâle

Le Conseil d'administration de la Foire suisse d'échantillons Bâle a nommé Monsieur l'Ambassadeur *Philippe Lévy*, délégué du Conseil fédéral aux accords commerciaux, au poste de nouveau directeur général. Le Conseil d'Etat du canton de Bâle-Ville a entériné ce choix. Monsieur Lévy succédera probablement au Dr *Frédéric Walther*, actuel directeur général, en avril 1988 à l'occasion de l'ouverture de la Foire européenne de l'horlogerie et de la bijouterie. La nomination de Monsieur l'Ambassadeur Lévy à ce poste intervient en accord avec les autorités fédérales.

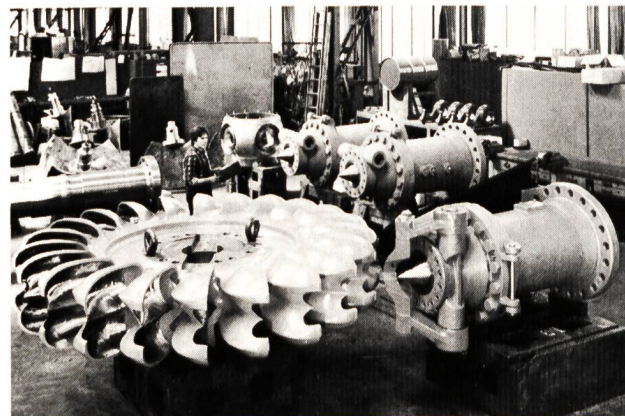
Turbinen für grösstes Peltonkraftwerk

Nachdem im Sommer 1986 die Finanzierungsmodalitäten für den bereits 1984 von Kolumbien an Sulzer-Escher Wyss, Zürich, und Sulzer España, Madrid, erteilten Auftrag geregelt wurden, läuft jetzt die Herstellung der Kraftwerkkomponenten. Die Bestellung umfasst fünf grosse Peltonturbinen einschliesslich Kugelschieber für das Kraftwerk am zurzeit im Bau befindlichen Rio-Guavio-Staudamm. Auch zwei weitere Peltonturbinen für die Hilfsbetriebe gehören zur Lieferung. Dieses Kavernenkraftwerk soll in der ersten Ausbaustufe 1304 MW Leistung erbringen. Mit 2086 MW Leistung im Endausbau wird «Guavio» das grösste Peltonkraftwerk der Welt sein.

Die fünf fünfstrahligen vertikalachsigen Peltonturbinen für die erste Ausbaustufe haben je 260,8 MW Leistung (Fallhöhe 1140 m). Sie sollen 1990 in Betrieb genommen werden. Die Maschinen für die Hilfsbetriebe sind zwei kleinere horizontalachsigen Peltonturbinen mit je 75 MW Leistung. Sie werden die Elektrizität für den Eigenbedarf des Kraftwerks liefern.

Für Kolumbien wird diese Wasserkraftanlage mit dem von der Weltbank finanzierten Staudamm rund achtzig Kilometer nordöstlich der Hauptstadt Bogotá von grosser Bedeutung sein.

Lauftrad einer 78,5-MW-Escher-Wyss-Turbine für das kolumbianische Kraftwerk Guatapé. Die Peltonturbinen für Guavio mit etwa dreifacher Leistung sind entsprechend grösser.



Oft die bessere Lösung –

Laich Spritz- beton, z.B.:

zur Sanierung von
Wasserbauten,

für die Instandsetzung
von Bauten aus Mauerwerk
und Beton,

zur Sicherung von
Felswänden und Hängen,

als endgültiger Ausbau
von Stollen, Tunneln
und Kavernen,

zur wasserdichten
Auskleidung von Becken
und Bassins.

Bild: Mit Spritzbeton sanierte
Wasserseite einer Staumauer am
Bernina-Pass (ausgeführt 1962)



E. Laich SA
6671 Avegno/TI
T 093 - 81 17 22

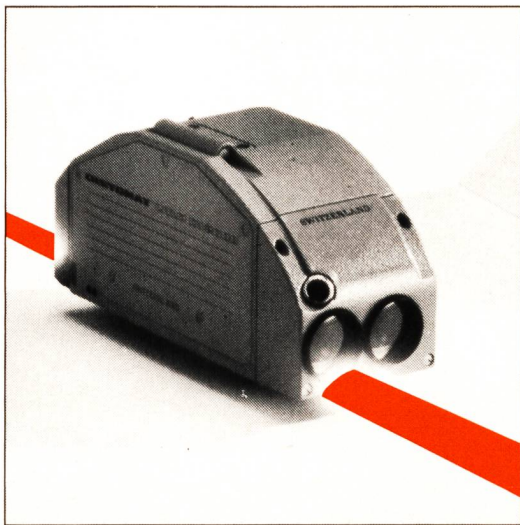


LAICH SA

Wir sind erfahrene,
faire und
pünktliche Partner.
Auf uns ist Verlass.

DIE NEUE MASSEINHEIT

DISTOMAT™ Wild DI 2000



Nutzen Sie
die **garantierte Genauigkeit**
von **1 mm + 1 ppm**
für alle Ihre Spezialaufgaben.
Und das zu einem Preis,
der ebenfalls neue Massstäbe
setzt.
Wann lassen Sie sich
informieren?

WildLeitz (Schweiz) AG Forchstrasse 158 · 8032 Zürich · Tel. 01/55 62 62
Rue de Lausanne 60 · 1020 Renens · Tél. 021/35 35 53



Mewag – Ihr Spezialist für Rechen- und automatische Rechenreinigungs-Anlagen.

MEWAG

MEWAG
Maschinenfabrik AG
3457 Wasen i. Emmental
Tel.: 034/77 12 55
Telex: 914 155

