

**Zeitschrift:** Wasser Energie Luft = Eau énergie air = Acqua energia aria  
**Herausgeber:** Schweizerischer Wasserwirtschaftsverband  
**Band:** 79 (1987)  
**Heft:** 11-12

## **Werbung**

### **Nutzungsbedingungen**

Die ETH-Bibliothek ist die Anbieterin der digitalisierten Zeitschriften auf E-Periodica. Sie besitzt keine Urheberrechte an den Zeitschriften und ist nicht verantwortlich für deren Inhalte. Die Rechte liegen in der Regel bei den Herausgebern beziehungsweise den externen Rechteinhabern. Das Veröffentlichen von Bildern in Print- und Online-Publikationen sowie auf Social Media-Kanälen oder Webseiten ist nur mit vorheriger Genehmigung der Rechteinhaber erlaubt. [Mehr erfahren](#)

### **Conditions d'utilisation**

L'ETH Library est le fournisseur des revues numérisées. Elle ne détient aucun droit d'auteur sur les revues et n'est pas responsable de leur contenu. En règle générale, les droits sont détenus par les éditeurs ou les détenteurs de droits externes. La reproduction d'images dans des publications imprimées ou en ligne ainsi que sur des canaux de médias sociaux ou des sites web n'est autorisée qu'avec l'accord préalable des détenteurs des droits. [En savoir plus](#)

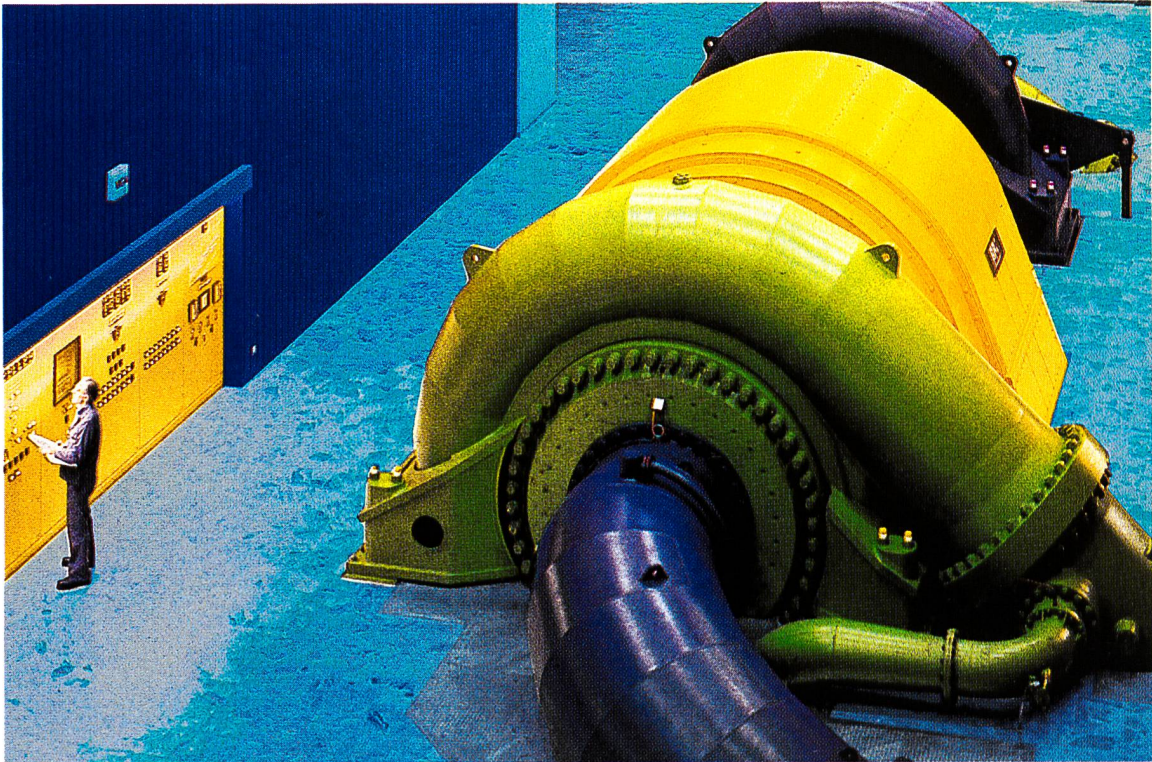
### **Terms of use**

The ETH Library is the provider of the digitised journals. It does not own any copyrights to the journals and is not responsible for their content. The rights usually lie with the publishers or the external rights holders. Publishing images in print and online publications, as well as on social media channels or websites, is only permitted with the prior consent of the rights holders. [Find out more](#)

**Download PDF:** 11.02.2026

**ETH-Bibliothek Zürich, E-Periodica, <https://www.e-periodica.ch>**

# Brown Boveri Wasserkraftwerke:



## Eine zuverlässige Energiequelle.

Brown Boveri liefert die gesamte elektrische Ausrüstung für Wasserkraftwerke: Generatoren, Erregungssysteme, Schaltanlagen und leittechnische Einrichtungen, von der kleinsten bis zur allergrössten Anlage. Unsere Spitzentechnik – basierend auf jahrzehntelangen Erfahrungen und bewährtem Know-how – garantiert hohe Lebensdauer, höchste Verfügbarkeit, besten Wirkungsgrad und minimalen Unterhalt. Unzählige Anlagen in aller Welt sind unsere beste Referenz.

Die Aktivitäten der BBC-Ingenieure erstrecken sich von der Planung, über die Konstruktion und Fertigung bis zur Montage und Inbetriebsetzung. Ein erfahrenes Projektmanagement-Team sorgt für eine einwandfreie Abwicklung des Auftrages.

Auch nach der Inbetriebnahme des Kraftwerkes können unsere Kunden auf den BBC-Produkt-Service zählen, für eine optimale Verfügbarkeit der Anlage über die gesamte Lebensdauer! Partnerschaft mit Brown Boveri ist Partnerschaft auf Lebenszeit.

*Sichere und wirtschaftliche Energieversorgung –  
weltweit. Vertretungen in über 140 Ländern.*

**BBC**  
BROWN BOVERI



Kern Mekometer ME 5000

# Das

**konkurrenz-  
lose  
Präzisions-  
distanz-  
messgerät**



Kern & Co. AG  
CH-5001 Aarau Schweiz  
Optik, Elektronik, Feinmechanik  
Telefon 064 26 44 44  
Telefax II/III 064 24 80 22  
Telex 981106

- Genauigkeit  $< \pm (0,2 \text{ mm} + 0,2 \text{ mm/km})!$
- Vollautomatische Messung
- Reichweite mit einem Reflektor:  
von 20 m bis 5000 m
- Strahlungsquelle: Helium-Neon-Laser, 1 mW
- 8stellige Flüssigkristallanzeige
- Datenausgang: Kern ASB/RS-232-Schnittstelle
- Stromversorgung ab beliebiger Batterie  
von 9 bis 16 V, 2 A
- Vollständig durchschlagbares Instrument  
ermöglicht das Messen von Lotdistanzen
- Sucherfernrohr mit einer Vergrößerung von  
24x30
- Mit Kern MULTIBASE, dem Zentriersystem  
für jede Norm, ausgerüstet

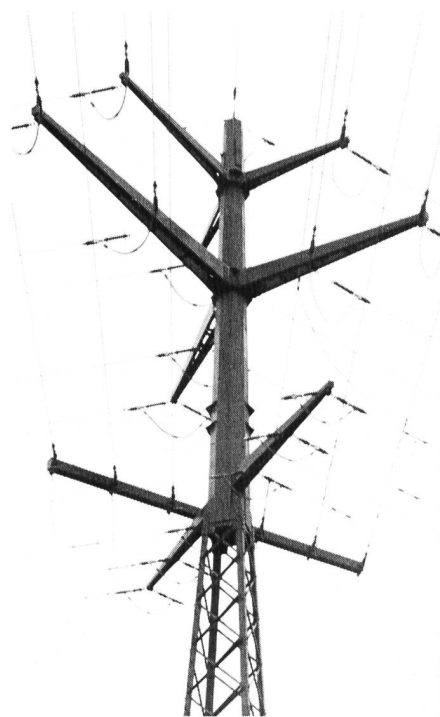
**KERN**

# Probleme dieser Art lösen wir seit jeher mit Hochspannung!

Durch kompetente Beratung, Berechnung, Konstruktion und Auslieferung.

Projektierung mit modernsten Planungsmethoden.  
Statische Berechnungen.  
Ausführungspläne.  
Lieferung kompletter Maste.  
Umbauten bestehender Maste.

Das Geilinger Hochspannungsmaste-Sortiment:  
Hochspannungsmaste bis 400 kV  
Spezialmaste bis 400 kV  
Leichte Gittermaste bis 150 kV  
Stahlvollwandmaste bis 150 kV



Kreuzungsmast 50/132 kV

Geilinger AG  
Ingenieur- und Metallbau-Unternehmung  
8401 Winterthur, Postfach 988  
Telefon 052/88 11 11

## GEILINGER

## Das ist



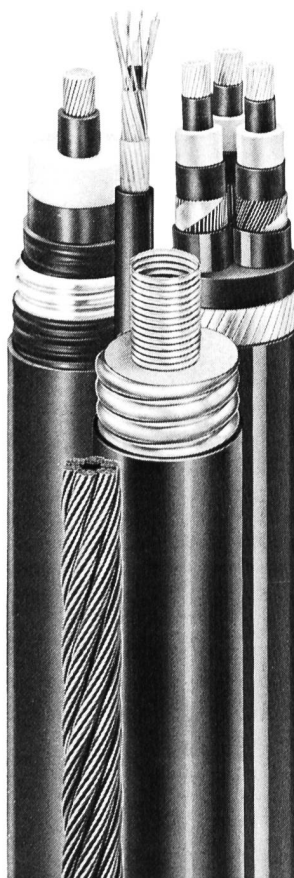
BRUGG ist spezialisiert auf das Entwickeln und Herstellen von know-how-intensiven Investitionsgütern mit langer Lebensdauer. Deshalb arbeitet BRUGG zukunftsgerichtet. Und vor allem verantwortungsbewusst. «Aufs Ganze gerichtet, dem Besseren verpflichtet», ist der Leitsatz, dem alle BRUGG-Mitarbeiter nachleben. Das gewährleistet Qualität und Sicherheit, rechtfertigt das Vertrauen unserer Kunden und führt zu wegweisenden Ideen und Lösungen.



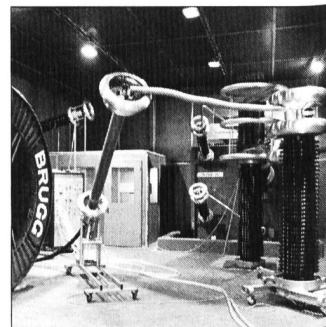
Eine Engineering-Unternehmung



Eine Dienstleistungs-Unternehmung



Eine Fabrikations-Unternehmung



Eine Unternehmung, die forscht und entwickelt



**Kabelwerke Brugg AG**  
CH-5200 Brugg

Kabelsysteme für Energie- und Nachrichtenübertragung  
Drahtseile und Schutznetze  
Fernwärme-Rohrleitungssysteme  
Polymer-Compounds

Telefon 056 411151  
Telex 825124  
Telefax 056 42 28 41



Das Zeichen für sichere Verbindungen.



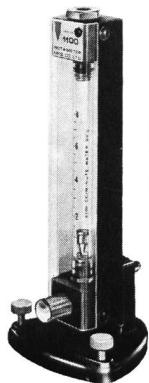


## Le MIPREG 500 VeVeY, régleur électronique à microprocesseur, présente, par rapport à un système analo- gique, les avantages suivants:

- indication des paramètres en vraies grandeurs
- modification des paramètres en cours de réglage
- absence de dérive des grandeurs numériques
- tests automatiques des éléments internes
- facilités pour la mise en service et la maintenance
- meilleure adaptation à des problèmes particuliers, tels que par exemple:
  - réglage de niveau
  - branchement à un ordinateur central
  - modification du principe de réglage
  - etc.

Pour de plus amples détails écrivez à

# Durchflussmesser

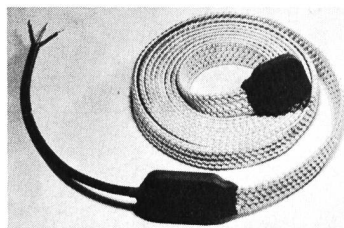


Typ 1100

für Flüssigkeiten und Gase  
ab Lager Zürich lieferbar

- kalibrierte Geräte mit hoher Genauigkeit
- unkalibrierte Geräte für grosse Bereiche dank Auswechselbarkeit der Schwimmer

## WISAG



Wärme nach Mass

## Heraeus WITTMANN

- Heizbänder
- Heizkabel
- beheizte Schläuche
- Heizmatten
- Steuer- und Regelgeräte

Oerlikonerstrasse 88, 8057 Zürich  
Telefon 01 311 40 40

Verlangen Sie die Dokumentation

## Wenn es um die Sicherheit Ihrer Bauwerke geht, sind wir sicher Ihr richtiger Partner.

Unsere Messinstrumente sind anerkannterweise zuverlässig, langlebig und auch dank modernster Produktionstechnik preisgünstig.

Huggenberger Messanlagen zur Überwachung von Ingenieurbauwerken wie

- Staumauern
- Kraftwerkanlagen
- Tunnels
- Brücken
- Baugruben mit
- zuverlässigen Sensoren
- neu entwickelten Kabeln
- modernster  $\mu$ P-Elektronik, für die portable örtliche sowie automatische Messung und Fernübertragung

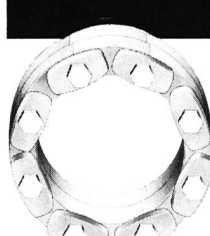


## HUGGENBERGER AG

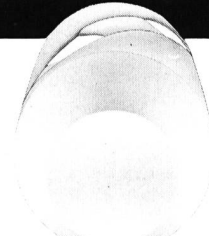
Physikalische Instrumente gegr. 1900

Huggenberger AG, CH-8810 Horgen (Switzerland)  
Tödistrasse 68, Tel. 01 / 725 80 55, Telex 56458

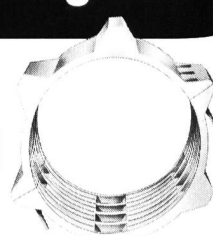
## DSI. Rundum perfekt für Zubehör im Rohrleitungsbau



...für Link-Seal-Dichtungen...



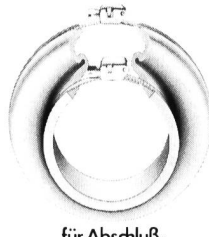
...für Molche...



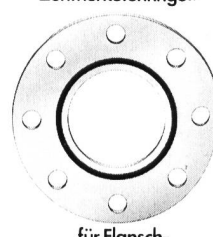
...für Gleit- und Zentrierkufenringe...



...für Rohr-Abschlusskappen...



...für Abschlussmanschetten...



...für Flanschisolierungen.

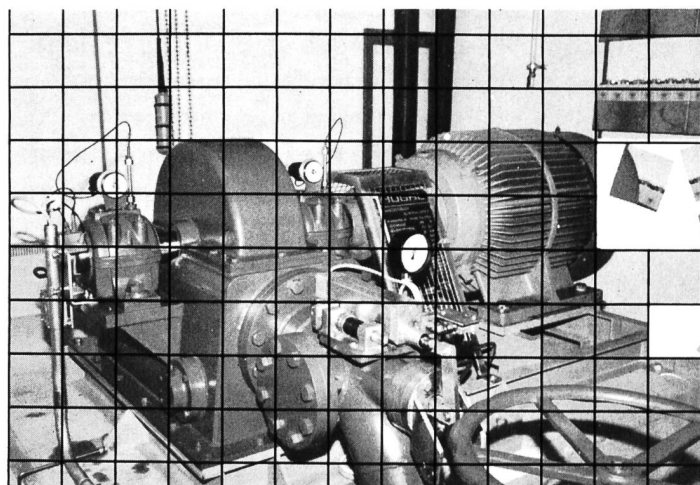


DSI-Produkte bieten ein Optimum an Wirtschaftlichkeit, Qualität und praxisorientierter Anwendung. Der Erfolg ist die Garantie dafür. Fordern Sie die Infomappe mit dem DSI-Gesamtprogramm an.



## Adolf Locher AG

Stahlhandel · Giessenstrasse 7 · 8952 Schlieren · Tel. 01 730 48 11



## EIN MOSAIK DAS IMMER PASST!

## HUGAL

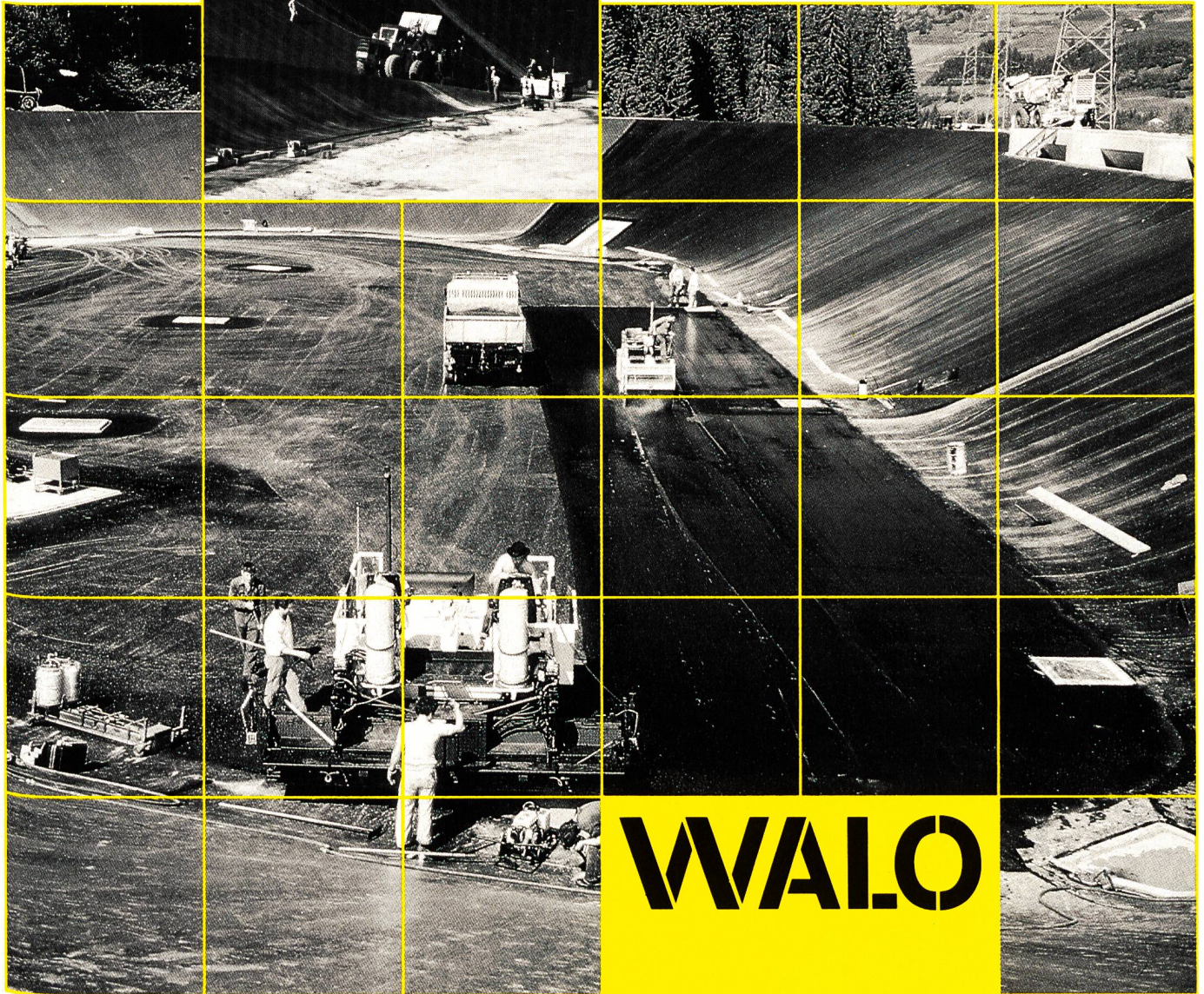
H. Hugentobler  
Wasserkraftwerke  
Stockenstrasse 27  
9294 Algetshausen

Telefon 073/51 66 22  
Telex 883156 hug ch

Leistungsbereich: 1–3000 kW



# ASPHALT- WASSERBAU



Ausgleichsbecken Filisur  
im Bauzustand 1987

## WALO

**Walo Bertschinger AG**

### Bituminöse Dichtungsbeläge

Über 50 Jahre Erfahrung im In- und Ausland ist die Garantie für optimale Ausführung der bituminösen Abdichtungen an Staudämmen, Speicherbecken, Kanälen, künstlichen Seen und Teichen sowie Deponien.

**Walo Bertschinger AG**  
**Abteilung Asphalt-Wasserbau**  
**Postfach 7534**  
**CH-8023 Zürich**  
**Telefon 01/730 30 73**



# ROMAG

Röhren- und Maschinen AG



Für die Kraftwerkanlagen der Wasser- und Elektrizitätswerke Buchs lieferte ROMAG die Druckleitung

1968 m Länge

Ø 610 bis 660 mm in

Wandstärken von 6,3 bis 10,0 mm

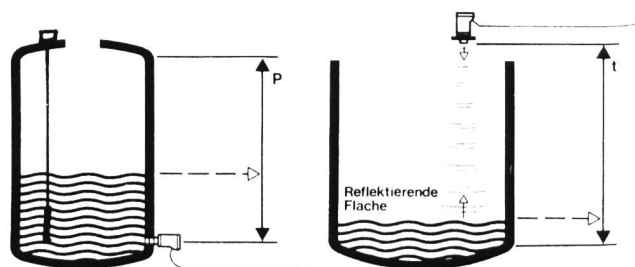
aus spiralgeschweissten Stahlrohren mit hochwertiger Polyäthylenumhüllung.

ROMAG – Ihr kompetenter Partner für Klein-kraftwerke mit Druckleitungen bis Ø 1220 mm in Wandstärken bis 12 mm.

ROMAG – der einzige Schweizer Hersteller von spiralgeschweissten Stahlrohren mit Korrosionsschutz.

ROMAG Röhren und Maschinen AG CH-3186 Düringen  
Telefon 037 43 91 31 Telex 942087 Telefax 037 43 13 14

## Niveau-Füllstand



**Für jede Anwendung  
das passende System**

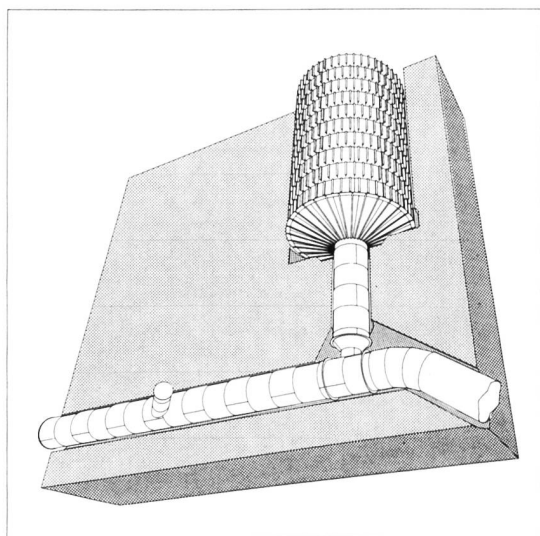
- kapazitiv
- hydrostatisch
- elektromechanisch
- Impuls-Echo
- Vibration
- konduktiv
- radioaktiv

# VEGA

VEGA Messtechnik AG  
CH-8320 Fehraltorf  
Telefon 01/954 24 66

## MONTAGEN AG 9470 BUCHS/SG

### Unsere Referenz Ilanz I und II



Wasserschloss Ø 15m

### Der Partner im Stahlwasserbau

- projiziert und konstruiert (CAD)
- fabriziert in eigenen Werkstätten
- montiert mit fachmännischem Personal

sämtliche Komponenten für den Stahlwasserbau wie z.B.

- erd- und freiverlegte Druckleitungen
- Druckstollen, Druckschacht- und Wasserschlosspanzerungen
- Grundablass- und Einlaufpanzerungen

Der Spezialist für Revisionen und Umbau-  
ten an bestehenden Anlagen

Telefon 085 6 49 38 Fax 085 6 16 61





# Elektrowatt Ingenieurunternehmung AG

Verzweigung einer Druckleitung

Klein-Wasserkraftanlage 5,0 MW



## Mensch, Umwelt und Technik...

### Wir suchen den Einklang!

Unsere Fachleute arbeiten auf den verschiedensten technischen Gebieten mit Wissen, Können und Verantwortungsbewusstsein – in der Schweiz und auf der ganzen Welt.

Elektrowatt  
Ingenieurunternehmung AG  
Bellerivestrasse 36  
CH-8022 Zürich  
Telefon: 01 385 22 11  
Telex: 815 115 AEWICH  
Telefax: 01 252 22 46

EWI-Informatikspezialist im Prüflabor





# Francisturbinen in Standard-Bauart zur umweltgerechten, wirtschaftlichen Nutzung kleiner Wasserkräfte

Fallhöhe bis 200 m  
Leistung bis 4 MW  
Sulzer-Escher Wyss Hydraulik

## Erfolgreich

Seit 1980 wurden über 60 Einheiten bestellt und grösstenteils bereits in Betrieb genommen!

Hoher Wirkungsgrad und  
Verfügbarkeit  
Kurze Lieferfristen  
Optimales Kosten/Nutzen-  
Verhältnis

## Referenzanlage

KW Dallenwil/NW

Spezifikationen:

1 standardisierte Francisturbine

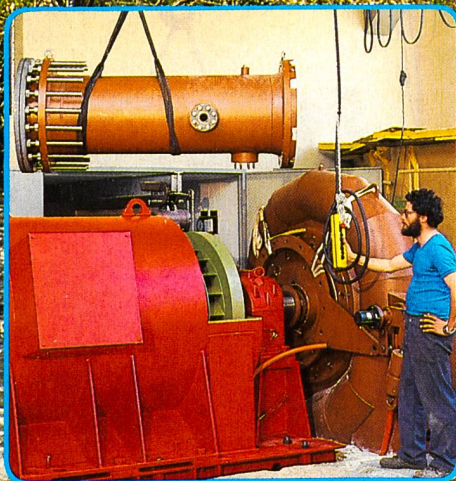
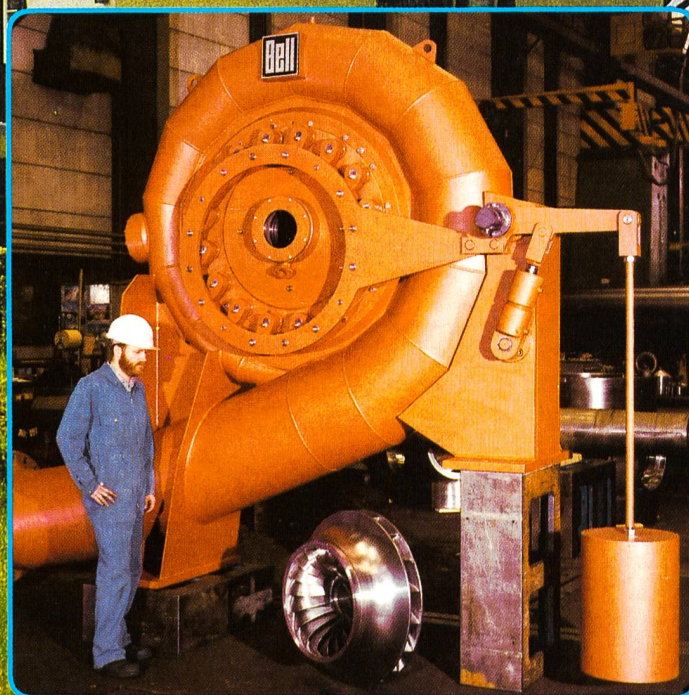
Laufwerk- $\varnothing$  500 mm

Fallhöhe 152,4 m

Leistung 2430 kW

Drehzahl 1000 U/min

Inbetriebsetzung Mitte Juni 1987



# Bell

**Bell Maschinenfabrik AG**  
**CH-6010 Kriens/Luzern**  
**Schweiz**

Sulzer-Escher Wyss Gruppenfirma

Telefon 041-495 111  
Telex 865 578 bell ch  
Telefax 041-455 115