

Zeitschrift: Wasser Energie Luft = Eau énergie air = Acqua energia aria
Herausgeber: Schweizerischer Wasserwirtschaftsverband
Band: 79 (1987)
Heft: 10

Werbung

Nutzungsbedingungen

Die ETH-Bibliothek ist die Anbieterin der digitalisierten Zeitschriften auf E-Periodica. Sie besitzt keine Urheberrechte an den Zeitschriften und ist nicht verantwortlich für deren Inhalte. Die Rechte liegen in der Regel bei den Herausgebern beziehungsweise den externen Rechteinhabern. Das Veröffentlichen von Bildern in Print- und Online-Publikationen sowie auf Social Media-Kanälen oder Webseiten ist nur mit vorheriger Genehmigung der Rechteinhaber erlaubt. [Mehr erfahren](#)

Conditions d'utilisation

L'ETH Library est le fournisseur des revues numérisées. Elle ne détient aucun droit d'auteur sur les revues et n'est pas responsable de leur contenu. En règle générale, les droits sont détenus par les éditeurs ou les détenteurs de droits externes. La reproduction d'images dans des publications imprimées ou en ligne ainsi que sur des canaux de médias sociaux ou des sites web n'est autorisée qu'avec l'accord préalable des détenteurs des droits. [En savoir plus](#)

Terms of use

The ETH Library is the provider of the digitised journals. It does not own any copyrights to the journals and is not responsible for their content. The rights usually lie with the publishers or the external rights holders. Publishing images in print and online publications, as well as on social media channels or websites, is only permitted with the prior consent of the rights holders. [Find out more](#)

Download PDF: 23.02.2026

ETH-Bibliothek Zürich, E-Periodica, <https://www.e-periodica.ch>

Leistet mehr.



SISTAG entwickelt Schieber und Klappen seit 20 Jahren auf technologisch neustem Stand.

Laufende Ergänzungen, Innovationen im gesamten Bereich der Absperr- und Reguliertechnik, neue Ideen und internationale Kontakte halten die SISTAG in Know-how, Qualität und Service an der Spitze.

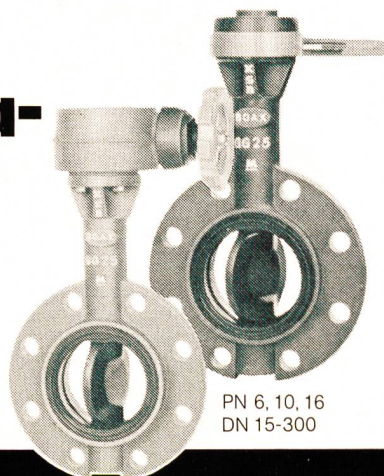
Deshalb sind SISTAG Schieber und Klappen funktionssicher, korrosions- und praktisch wartungsfrei.

Wenn Leistung zählt, sind Sie mit SISTAG sicher.

Sidler Stalder AG Maschinenfabrik 6274 Eschenbach Tel. 041 89 04 44

SISTAG

Moderne Heizung/Klima-Armaturen sehen so aus:



... und heißen **BOAX**. Die 100%ig dichten BOAX-Absperrklappen eröffnen neue Möglichkeiten im Anlagebau, die mit bisherigen Armaturen nicht realisierbar waren. Einige Vorteile: • geringes Gewicht erleichtert den Einbau • einfach und kostengünstig isolierbar • kurze Baulängen ermöglichen grosse Raumersparnis • automatische Zentrierung dank Monoflansch • minimaler Druckverlust • und so weiter! Überzeugt!? — Noch nicht? Unsere BOAX-Spezialisten informieren Sie gerne über die vielfältigen Einsatzmöglichkeiten der BOAX-Absperrklappen.

KSB Zürich AG
Limmatstrasse 50 · 8031 Zürich
Telefon 01 44 99 33 · Telex 822 707

PN 6, 10, 16
DN 15-300



**Pumpen
Armaturen**

Brown Boveri Leittechnik



Was meined Sii derzue, Herr Ingenieur?

In zwei Minuten können Sie sich als Sachverständiger hier über ein Leitsystem informieren, welches Gemeindewerken Probleme abnimmt und dabei die Kosten in den Griff bekommt: Das neue Kleinleitsystem BBC-PROCONTROL® 214.

Ein Leitsystem, das alles unter einen Hut bringt.

Als modernstes Fernwirk-System, überwacht und steuert es jeden Bereich der kommunalen Ver- und Entsorgung. Reagiert auf Verbrauchsspitzen, regelt Ausnahmesituationen, die sonst Personal auch zu Nachtzeiten erfordern würden. Kontrolliert Luftbelastungen und Wasserqualität und gibt bei Überschreitungen von Maximal- oder Grenzwerten Alarm oder erteilt automatisch neue Befehle. Und selbstverständlich protokolliert es sämtliche Ereignisse.

Endlich ein ausbaufähiges System mit einfacher Bedienung.

Das modular aufgebaute Kleinleitsystem BBC-PROCONTROL 214 passt sich jederzeit aktuellen und zukünftigen Anforderungen an und lässt sich in übergeordnete Systeme integrieren. Bei der Entwicklung und der Herstellung der Hardware standen Begriffe wie Schweizer Präzision, Zuverlässigkeit und Dauerhaftigkeit Pate.

Die Bedienung ist so einfach aufgebaut, dass das Gemeindepersonal schnell Vertrauen gewinnt und es leicht und sicher anwenden kann.

Für den Umgang zwischen Ihnen und uns ist zu sagen, was jedes BBC-PROCONTROL 214 mitbekommt: Projektberatung (Submissions-Unterlagen), Hardware-Projektierung und -Montage, Schulung und Einarbeitung des Personals und unsere jahrzehntelange Erfahrung auf dem Leitsystem-Sektor.

Ist Ihnen das BBC-PROCONTROL 214 noch weitere Informationen wert, dann senden Sie einfach den Coupon ein.

Jawohl, ich möchte noch mehr wissen über das BBC-PROCONTROL 214.

☐ Bitte senden Sie mir detaillierte Informationen zu.

☐ Eine unverbindliche Beratung bitte.

Name: _____

Vorname: _____

Adresse: _____

PLZ/Ort: _____

Stellung in der Gemeindeverwaltung: _____

Telefon: _____

Coupon einsenden an:

BBC Brown Boveri AG, Weltpoststr. 20,
3000 Bern 15, Telefon 031/43 47 01

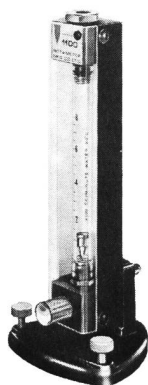
CH-IT 5053 87 D

BBC Brown Boveri AG
Informationstechnik
CH-5401 Baden/Schweiz

BBC
BROWN BOVERI

BBC-PROCONTROL 214. Alles unter Kontrolle.

Durchflussmesser

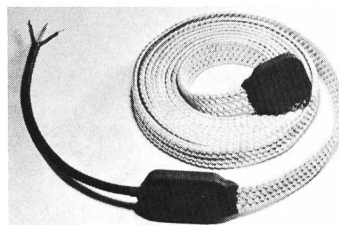


Typ 1100

für Flüssigkeiten und Gase
ab Lager Zürich lieferbar

- kalibrierte Geräte mit hoher Genauigkeit
- unkalibrierte Geräte für grosse Bereiche dank Auswechselbarkeit der Schwimmer

WISAG



Wärme nach Mass

Heraeus WITTMANN

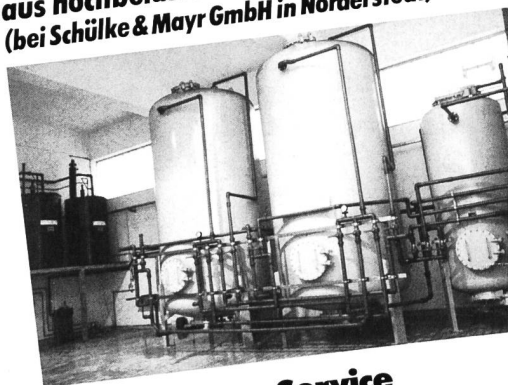
- Heizbänder
- Heizkabel
- beheizte Schläuche
- Heizmatten
- Steuer- und Regelgeräte

Oerlikonerstrasse 88, 8057 Zürich
Telefon 01 311 40 40

Verlangen Sie die Dokumentation

Bewährte Problemlösungen für alle Industrieabwässer

z.B. Phenol- und Biocid-Elimination
aus hochbelasteten Chemieabwässern
(bei Schülke & Mayr GmbH in Norderstedt)



Planung+Bau+Service

ENVIRO-CHEMIE AG, Abwassertechnik
CH-8733 Eschenbach SG
Tel. 055/84 11 51, Telex 875 263

ENVIRO-CHEMIE

AQUA-GUARD

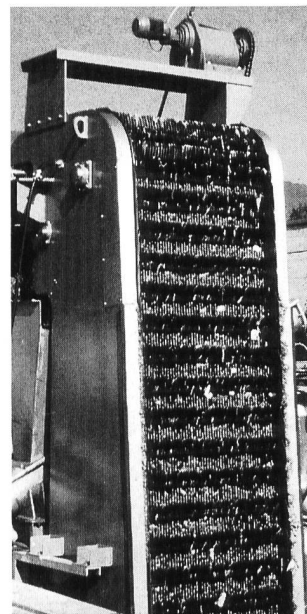
Siebrechen zur kontinuierlichen mechanischen Reinigung von Abwasser bzw. verunreinigten Flüssigkeiten

HAUPTMERKMALE

- Grösstmöglicher Abscheidegrad
- Siebmaschen 1/3/6 ... mm
- Gegenstromarbeitsprinzip
- Selbstreinigung
- Hohe Austragsleistung
- Variable Abwurfhöhe
- Keine Lager unter Wasser

EINSATZBEREICHE

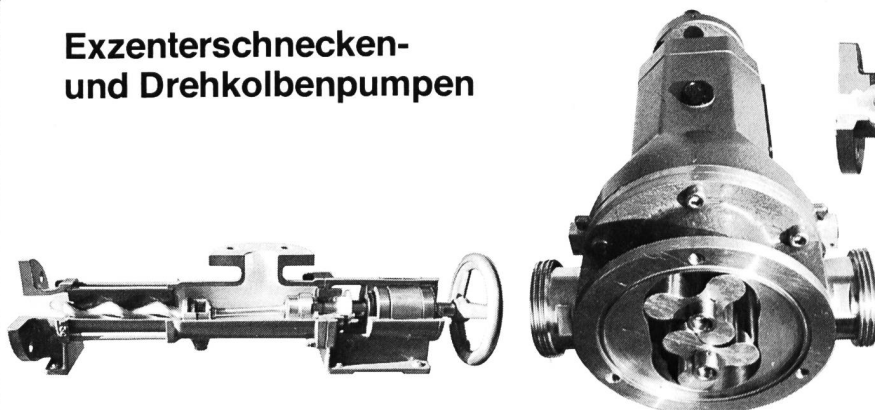
- In Kläranlagen für Rohabwasser und zur Schlammreinigung.
- In Industrie und Gewerbe zur Feststoffabtrennung aus Abwasser- und Kreislaufwasser.



Picotech AG

Dattenmattstrasse 21
CH-6010 Kriens/Luzern
Tel. 041 - 42 20 64, Telex 862 418 pcag ch

Exzentrerschnecken- und Drehkolbenpumpen



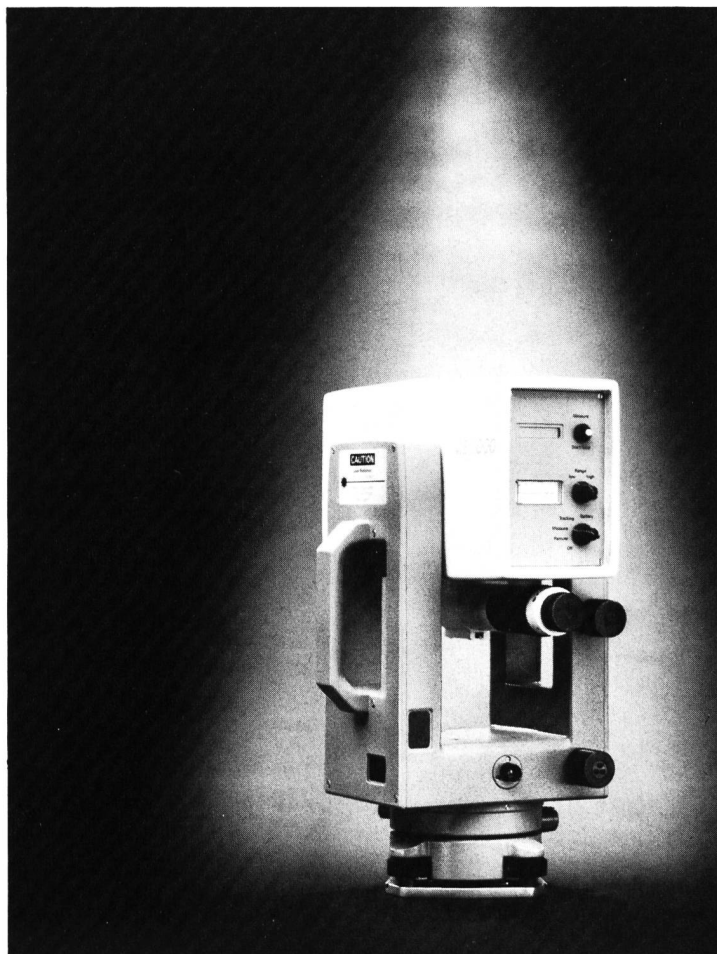
SOCSIL INTER SA

TEL 021/34 35 51 • 1024 ECUBLENS/LAUSANNE • TELEX 24 249

Kern Mekometer ME 5000

Das

**konkurrenz-
lose
Präzisions-
distanz-
messgerät**



Kern & Co. AG
CH-5001 Aarau Schweiz
Optik, Elektronik, Feinmechanik
Telefon 064 26 44 44
Telefax II/III 064 24 80 22
Telex 981106

- Genauigkeit $< \pm (0,2 \text{ mm} + 0,2 \text{ mm/km})!$
- Vollautomatische Messung
- Reichweite mit einem Reflektor:
von 20 m bis 5000 m
- Strahlungsquelle: Helium-Neon-Laser, 1 mW
- 8stellige Flüssigkristallanzeige
- Datenausgang: Kern ASB/RS-232-Schnittstelle
- Stromversorgung ab beliebiger Batterie
von 9 bis 16 V, 2 A
- Vollständig durchschlagbares Instrument
ermöglicht das Messen von Lotdistanzen
- Sucherfernrohr mit einer Vergrößerung von
24x30
- Mit Kern MULTIBASE, dem Zentriersystem
für jede Norm, ausgerüstet

KERN

ABS Rührwerke mit Tauchmotor von 1,3 kW bis 15,5 kW zum Mischen, Rühren, Belüften und Umwälzen in kommunalen Kläranlagen, in der Industrie und in der Landwirtschaft

ABS bietet eine auf die verschiedenen Einsatzzwecke gut abgestimmte Reihe schnell- bis langsamlaufender Aggregate in Standard- und ex-geschützter Ausführung mit besonders strömungsgünstigen Propellern.

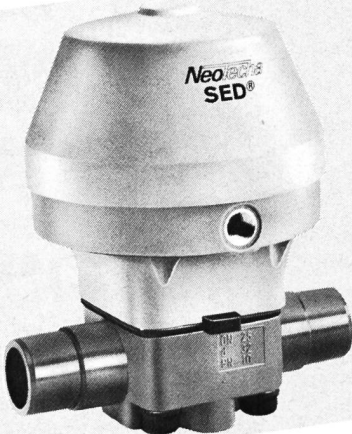
ABS-Rührwerke sind leicht zu installieren und sofort einsatzbereit. Anzahl und Aufstellung richten sich nach der Aufgabenstellung.



Eugen Kolb Pumpen AG
Maschinenfabrik
CH-8594 Güttingen TG
Telefon 072 / 65 21 75



NT-87-9CH



*Neotech - SED Kunststoffmembranventile
pneumatisch gesteuert*

Von DN 15 – DN 50
für flüssige, gasförmige und korrosive Medien.
Ventilkörper aus PVC, PP und PVDF, mit Kunststoffantrieb – ab Lager lieferbar.

Verlangen Sie detaillierte Unterlagen bei

Neotech
Abteilung **Industriearmaturen**

Fabrikweg, CH-8634 Hombrechtikon, Tel. 055/41 11 71



GERBER INSTRUMENTE

neu ... neu ... neu ... neu ... neu
Eine WTW-Spitzenleistung...

Mikroprozessor pH-Meter pH 537

- Eichautomatik – dadurch einfachste Handhabung
- AUTO READ-Funktion – garantiert höchste Präzision und Reproduzierbarkeit
- netzausfallsichere Speicherung der Eichdaten
- erhöhte Messsicherheit – bei fehlerhaften Elektroden wird die Messung automatisch gesperrt
- parallele Anzeige der Temperatur
- parallele Schreiberansgänge für pH/mV und Temperatur



Fr.
795.-



Erfahrung · Fortschritt · Qualität

K. Schneider & Co AG Zürich
Ausstellungsstr. 88, 8031 Zürich, Tel. (01) 42 62 22

Meto-Bau

die leistungsfähige Stahlbau-Firma

Meto-Bau AG

Meto-Bau AG



5303 Würenlingen

Breite unseres Produktions-Spektrums

Neuanlagen
Umbauten und Reparaturen
Service und Unterhaltsarbeiten

Telefon 056/98 26 61



5303 Würenlingen

Wenn «Schätzwerte» nicht genügen...



KROHNE Messtechnik

Durchflussmessung

ALTOFLUX
Magnetisch-induktive Systeme
ALTOSONIC
Ultraschall-Messsysteme

Schwabekörper mit Glas- oder
Metallkonus
Prallplatten-Anzeiger und
-Kontrollen

Füllstandmessung

mit Schwimmer, Tastplatte
oder Verdrängungskörper

Ultraschall-Trennschicht-
Messsystem

Feststoff-Trockenförderung

TRIBOFLUX
Granulatfluss- oder Filterstaub-
Überwachung

Flüssigkeitsdichte und -masse
Radiometrisches Messsystem

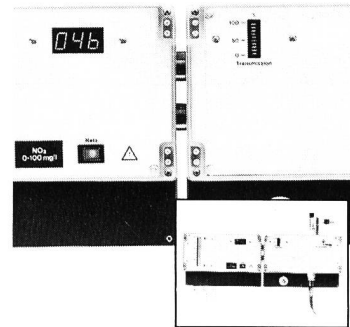
Ihr Partner mit den guten Lösungsvorschlägen

RHEOMETRON

Rheometron AG · 4003 Basel · Schützenmattstrasse 43
Telefon 061 - 22 99 11, Telex 963 452, Telefax 061 - 22 69 14
Mitglied der KROHNE Gruppe

NITRAT- PROZESS- PHOTOMETER

Zeigt ohne Verzögerung den
Nitratwert an, arbeitet ohne
Chemikalieneinsatz.



DR LANGE

Dr. Bruno Lange AG
Badener Strasse 734
CH-8048 Zürich
Telefon 01/4 32 41 80

SIRSI-Quetschventile.



**Ideal für Abwässer, Schlämme, pulver- und
granulatförmige Produkte sowie abrasive,
hochviskose und korrosive Medien.**

- Gerader, voller Durchgang
- Rigorose Trennung zwischen Durchfluss-
medium und Steuerteil
- Keinerlei Stopfbuchsprobleme
- Handbetätigt, pneumatisch oder
elektrisch gesteuert
- Sicherheit dank federschiessendem Antrieb
- Nennweiten von 10-250 mm

EBRO – für Armaturen, die halten.

Info-Coupon und Modell-Angebotspalette

- | | |
|--|--|
| <input type="checkbox"/> EBRO-Industrieabsperklappen | <input type="checkbox"/> EBRO-Flex-Rohrverbinder |
| <input type="checkbox"/> EBRO-PTFE-Absperklappen | <input type="checkbox"/> Aluminium-Losflanschen |
| <input type="checkbox"/> EBRO-PVC-Absperklappen | <input type="checkbox"/> Kunststoff-Durchflussmesser |
| <input type="checkbox"/> | <input type="checkbox"/> |

Gewünschtes ankreuzen, ausfüllen und an untenstehende Adresse senden.

Name _____

Strasse _____

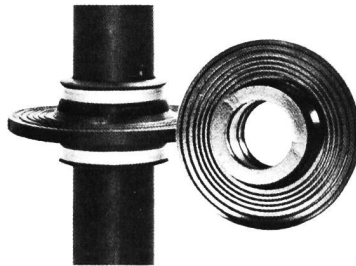
PLZ/Ort _____

EBROER-Absperklappen

CH-6330 Cham Gewerbestrasse 8
Telefon 042-41 53 41 Telex 865 323 ebro ch

fispal

Mit dem elastischen Mauerkragen «System Frank» wird zwischen einzubetonierendem Rohr und Bauwerk endgültig dichtgemacht.



Für alle Rohrdurchmesser und Materialien zwischen 32 und 2000 mm lieferbar. Neutraler Prüfattest bis 1 bar gegen Grund- und Druckwasser lieferbar.

Anwendung bei allen:
Kunststoffrohrtypen,
Stahlrohrtypen, Gussrohren,
Asbestzementrohren, Zementrohren.

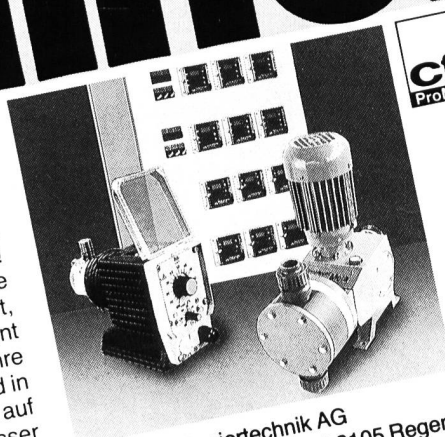
fispal

Kunststofftechnik 8330 Pfäffikon ZH Telefon 01/950 07 77 Telex 59983 fisp ch Telefax 01/950 07 78

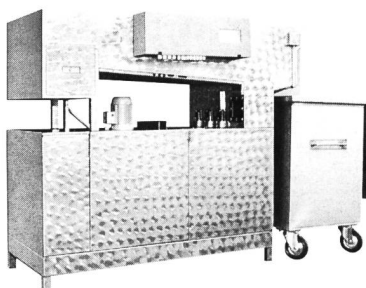
Technik, die Maßstäbe setzt. Weltweit. ProMinent®

ProMinent und Dulcometer® Das denkende Dosiersystem.

Dulcometer® Meß/Regeltechnik und ProMinent Dosierpumpen:
Das ist der komplette Regelkreis – messen, regeln, dosieren!
PH, freies Chlor oder Redoxpotential werden gemessen und die
ProMinent Dosierpumpe bedarfsabhängig angesteuert. Sie korrigiert,
damit die Wasserwerte wieder stimmen. Komplette ProMinent
Dosierstationen und Dulcometer® Meß/Regeltechnik finden Ihre
Einsatzgebiete in der Wasser- und Abwasseraufbereitung und in
industriellen Verfahrensprozessen. Eben da, wo Wert auf
Umweltschutz und reines Wasser
gelegt wird.



ProMinent Dosiertechnik AG
Trockenloostrasse 85, CH-8105 Regensdorf
Telefon 01/840 5380, Telex 825 827



Schweizer Produkt

Ihr Partner für Abwassertechnik

Wir entsorgen Ihre Abwässer aus der Motoren- und Chassisreinigung mit unseren

- vollautomatischen Emulsions-Spalтанlagen
- Ultra-Filtrations-Anlagen

im Bereich von Transport- und Garagenbetrieben sowie privaten und öffentlichen Werkhöfen

AWL

AG FÜR WASSER- UND LUFTECHNIK
ZÜRCHERSTR. 57, 8406 WINTERTHUR, ☎ 052 / 23 96 26

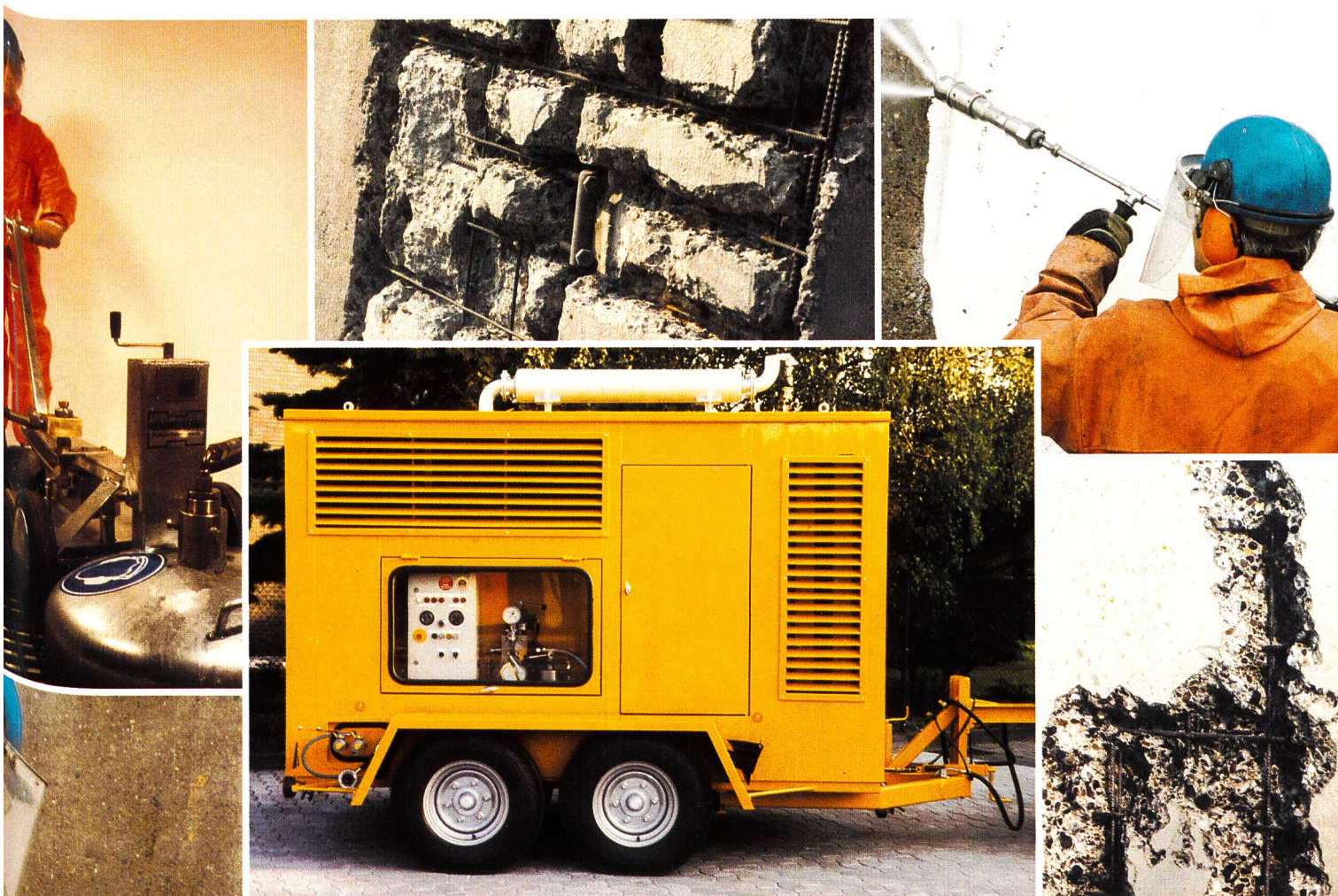
Name	WEL
Vorname	
Strasse	
Ort	
Tel.	
<input type="checkbox"/> Besuch Ihres Beraters <input type="checkbox"/> Ich wünsche Unterlagen	

BETON SANIERUNG

mit Wasserhöchstdruckanlagen bis 2000 bar

Einsatz + Vermietung (inkl. Personal)

Hydrotech das optimale Verfahren für die
Untergrundvorbehandlung



Das Höchstdrucksystem arbeitet mit Betriebsdrücken bis 2000 bar, ohne zusätzliches Strahlgut, nur mit der hohen Energie des Wasserstrahls.

wirtschaftlich — schonend — umweltfreundlich

kaufmann ag

**betonsanierung
korrosionsschutz**

kaufmann ag
5313 klingnau

telefon 056 40 11 61
telex 827 434 kama ch

Verfahrensvorteile

- Sie sparen Zeit und Kosten
 - keine aufwendige Fassadenabdeckung
 - kein Fensterschutz erforderlich
 - keine Entsorgung von Strahlgut
- Umweltfreundlich durch Trinkwasseranwendung
- grössere Effektivität
- geringe Lärmbelästigung
- sofortiges Reinigen der Bewehrung in einem Arbeitsgang
- keine Beschädigung der Bewehrung
- Verhinderung von Rissbildungen im Traggrund durch vibrationsloses Arbeiten
- Verbesserung der Abreissfestigkeit
- Bauwerkgerecht durch selektives Abtragen. Gesunder Beton bleibt intakt
- Bildung eines guten Haftgrundes, auf dem der neue Beton bzw. der Sanierungsmörtel gut haftet
- keine Mikrorissbildung im intakten Beton
- keine Vibrationen innerhalb der Baustelle
- Vollständiges Freilegen der Bewehrung ohne Schädigung der Eisen
- Sie erzielen eine optimale Reinigung
 - restloses Entfernen der Farbe
 - gesundes Fassadenmaterial wird leicht angeraut und intensiv gereinigt
- Sie arbeiten umweltfreundlich
 - keine thermische oder chemische Belastung
 - keine Staubentwicklung, dadurch keine Silikosegefahr für das Bedienungspersonal

Unsere Spezialisten geben gerne Auskunft

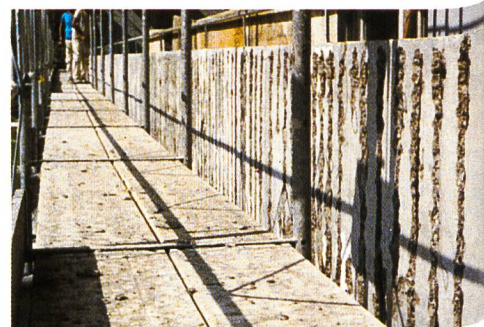
kaufmann ag

**betonsanierung
korrosionsschutz**

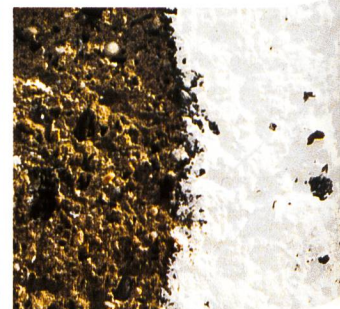
5313 klingnau
telefon 056 40 11 61

Sehr viele Anwendungsmöglichkeiten!

von Eisen freilegen bis zur Reinigung usw.



Intensive Reinigung bis zum blanken Metall Beton



Nur mit optimalster Untergrund-Vorbehandlung erzielen Sie beste Resultate
— Wir helfen Ihnen dabei!

wirtschaftlich — schonend — umweltfreundlich