

**Zeitschrift:** Wasser Energie Luft = Eau énergie air = Acqua energia aria  
**Herausgeber:** Schweizerischer Wasserwirtschaftsverband  
**Band:** 79 (1987)  
**Heft:** 10

## **Werbung**

### **Nutzungsbedingungen**

Die ETH-Bibliothek ist die Anbieterin der digitalisierten Zeitschriften auf E-Periodica. Sie besitzt keine Urheberrechte an den Zeitschriften und ist nicht verantwortlich für deren Inhalte. Die Rechte liegen in der Regel bei den Herausgebern beziehungsweise den externen Rechteinhabern. Das Veröffentlichen von Bildern in Print- und Online-Publikationen sowie auf Social Media-Kanälen oder Webseiten ist nur mit vorheriger Genehmigung der Rechteinhaber erlaubt. [Mehr erfahren](#)

### **Conditions d'utilisation**

L'ETH Library est le fournisseur des revues numérisées. Elle ne détient aucun droit d'auteur sur les revues et n'est pas responsable de leur contenu. En règle générale, les droits sont détenus par les éditeurs ou les détenteurs de droits externes. La reproduction d'images dans des publications imprimées ou en ligne ainsi que sur des canaux de médias sociaux ou des sites web n'est autorisée qu'avec l'accord préalable des détenteurs des droits. [En savoir plus](#)

### **Terms of use**

The ETH Library is the provider of the digitised journals. It does not own any copyrights to the journals and is not responsible for their content. The rights usually lie with the publishers or the external rights holders. Publishing images in print and online publications, as well as on social media channels or websites, is only permitted with the prior consent of the rights holders. [Find out more](#)

**Download PDF:** 23.02.2026

**ETH-Bibliothek Zürich, E-Periodica, <https://www.e-periodica.ch>**



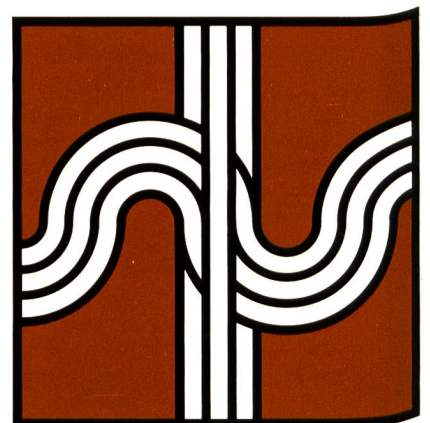
# Von der Spitze aus überwachen...



...bedeutet für den Radrennfahrer, das Geschehen aus sicherer Position unter Kontrolle haben.

**Rittmeyer misst, überwacht, steuert und leitet in Kläranlagen, Kanalisationssystemen.**

Präzision und ausgeprägtes Qualitätsbewusstsein, Wirtschaftlichkeit, hohe Betriebssicherheit sind für uns eine tägliche Herausforderung bei der Herstellung von Geräten, Systemen und Anlagen für die Wasser- und Energiewirtschaft.



## **rittmeier**

**Mess- und Leittechnik  
für Kläranlagen und Kanali-  
sationssysteme.**

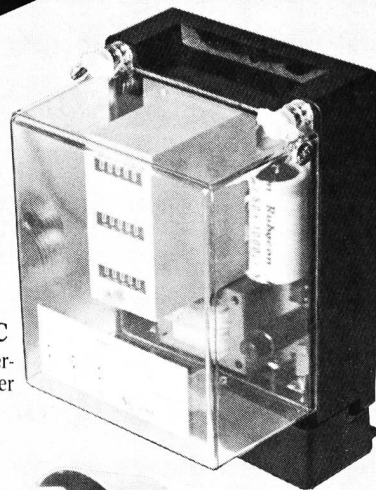
Rittmeyer AG  
Postfach 2143  
6300 Zug  
042/33 19 91



# Gross- wassermessung

## Fernanzeigergerät MAGNIC

Für Woltman und andere Wasserzähler. Wandmontage. Netz- oder Batteriebetrieb.

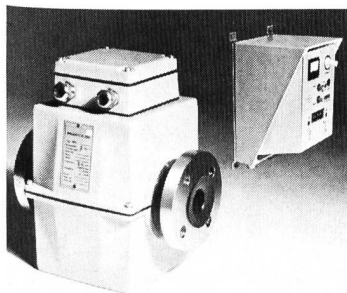
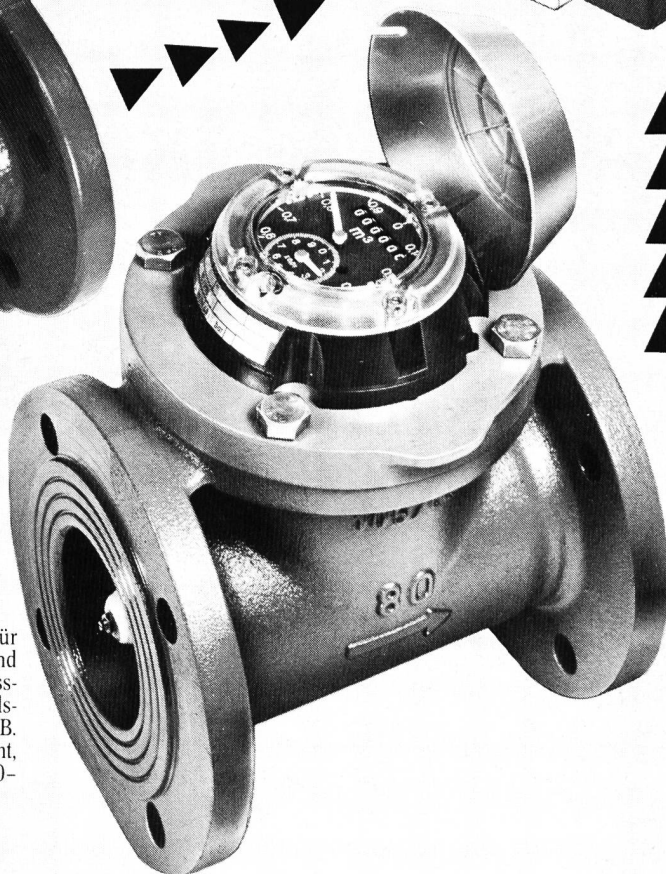


### Woltman WSK

Korrosionsfreier Trockenläufer mit Magnetübertragung und senkrechtem Flügelrad. Für Temperaturen bis 40 und 130 °C. Herausnehmbarer Messeinsatz und eingebauter Impulsgeber für Zusatzgeräte (wie z.B. MAGNIC). Einbau waagrecht. DN 50-150 mm.

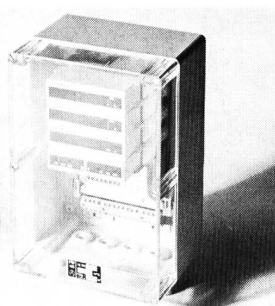
### Woltman WP

Mit waagrechtem Flügelrad. Für Temperaturen bis 40, 130 und 180 °C. Herausnehmbarer Messeinsatz und eingebauter Impulsgeber für Zusatzgeräte (wie z.B. MAGNIC). Einbau waagrecht, schräg oder senkrecht. DN 50-500 mm.



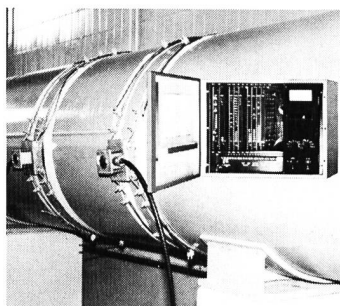
### Induktive Durchflussmessung

Magnetischer Messgeber ohne bewegliche Teile im Wasser. Temperaturen bis 150 °C. Verstärker mit getaktetem Gleichfeld. Auswertelektronik für Signalverarbeitung. Einbau waag- oder senkrecht. DN 6-1000 mm.



### Elektronische Fernübertragung von Kaltwassermesswerten

Anschluss an Woltmanzähler (und Turbinenzähler). Vor- und Rücklaufmessung. Flanschen ND 10-25. DN 50-500 mm.



### Ultraschall-Durchflussmessung

Ultraschall-Sender, -Empfänger und -Umwandler. Temperaturen bis max. 40 °C. Waag- oder senkrechter Anbau an bestehende Rohrleitungen ohne Betriebsunterbruch. Grössen ab DN 300 mm (nach oben unbegrenzt).

*Vieles kann ein Wasser trüben.  
Wir schaffen wieder Klarheit.  
Mit kompetenter Beratung.  
Und mit den nötigen Einsatzmitteln.*

## EISEN(III)CHLORID

*zur Behandlung und Aufbereitung verschiedenster Wasserarten.*



**SCHWEIZERISCHE  
SODAFABRIK**  
LA SOUDIERE SUISSE

Telefon 01/211 03 30  
8022 Zürich, Bärengasse 29



## Gute Druckwasser-Versorgung beginnt bei GRUNDFOS.

### GRUNDFOS Grund 1: **Die Qualität.**

Alle GRUNDFOS Pumpen sind aus Chrom-Nickel-Stahl. Ein Qualitätsvorteil, der für sich zählt – und für Sie.

### GRUNDFOS Grund 2: **Die Erfahrung.**

Die Erfahrung von jährlich über 4,3 Mio. gebauten Pumpen kommt auch Ihnen zugute.

### GRUNDFOS Grund 3: **Der Service.**

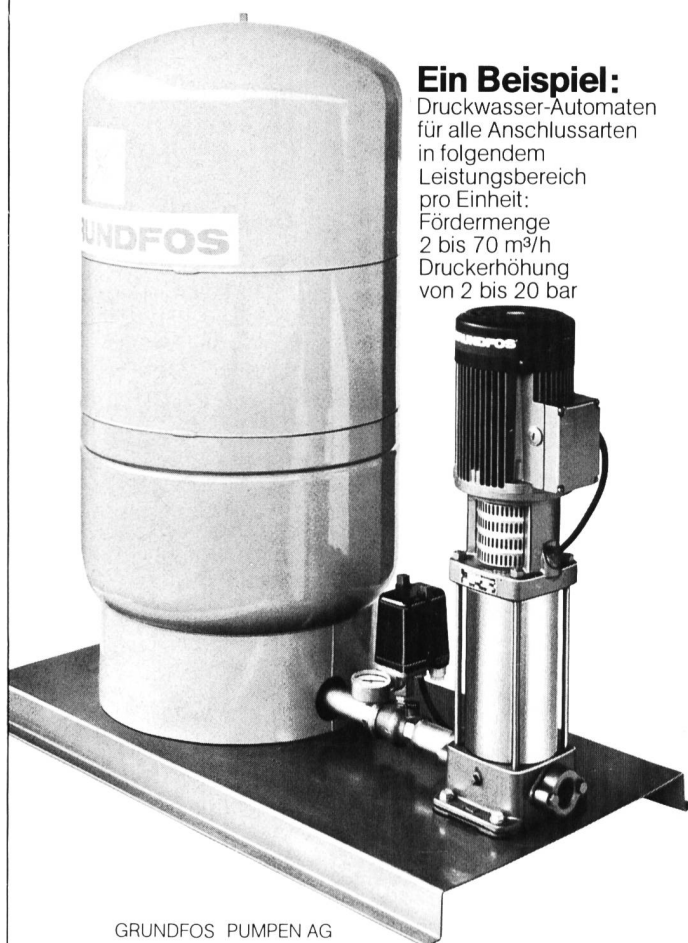
Der prompte GRUNDFOS Service steht Ihnen in der ganzen Schweiz zur Verfügung. Von Zürich, Bern oder Lausanne aus, sind wir rasch bei Ihnen.

### GRUNDFOS Grund 4: **Überall auf der Welt.**

Profitieren Sie vom weltweiten Know-How aus über 90 Ländern der Welt.

### GRUNDFOS Grund 5: **Der Preis.**

GRUNDFOS Pumpen gibt es zu einem Preis, für den Sie nicht einmal jede herkömmliche Pumpe vergleichbarer Leistung bekommen.



### Ein Beispiel:

Druckwasser-Automaten für alle Anschlussarten in folgendem Leistungsbereich pro Einheit:  
Fördermenge  
2 bis 70 m³/h  
Druckerhöhung  
von 2 bis 20 bar

GRUNDFOS PUMPEN AG

ZH: Bruggacherstr. 10 BE: Militärstrasse 10 VD: Anciens  
8117 Fällanden 3014 Bern Moulins 2A  
Tel. 01-825 29 25 Tel. 031-41 13 71 1009 Pully  
Telex 828 462 Tél. 021-29 43 81

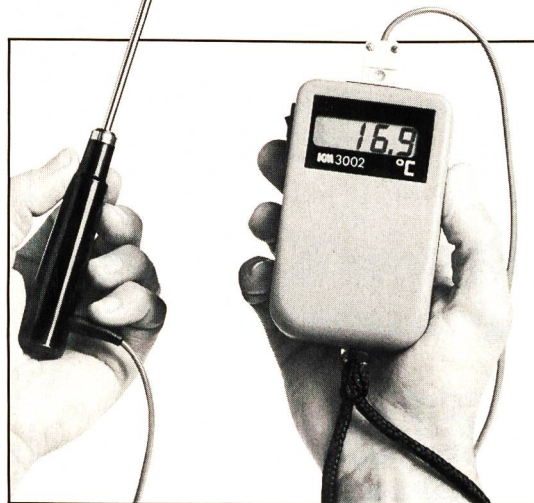
**GRUNDFOS**  
...die richtige Pumpe





## Das ist wirklich tragbar

Anzeigende, druckende, übertragende und speichernde Messgeräte, spezifische Einzelgeräte oder modulare Systeme, autonom oder in Verbindung mit PC: so oder so, in jedem Fall aber echt tragbar, zum überallhin Mitnehmen. Das ist praxisgerechte Betriebsmesstechnik, wie wir sie verstehen. Für alle nur denkbaren Einsätze in Industrie und Gewerbe, in Prozesstechnik und Labor, drinnen und draussen. Kompakt, unverwundlich, vielseitig einsetzbar.



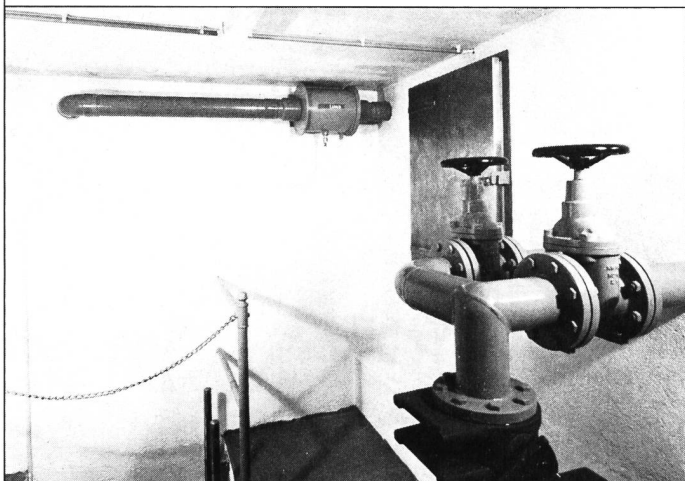
**Endress +  
Hauser AG**

Mess- und Regeltechnik

CH-4153 Reinach/BL, Sternenhofstr. 21  
Telefon (061) 76 15 00, Telex 967 001



# Sauberes Trinkwasser muss auch sauber bleiben...



**...dafür sorgen  
Luwa® Ultrafilter,  
welche schon  
in einigen  
hundert  
Wasserreservoirs  
eingebaut  
worden sind.**

**Luwa liefert das entsprechende Luftfilter  
(einbaufertig) für das kleinste, aber  
auch für das grösste Wasserreservoir –  
für Neubauten und für Umbauten.**

**Wir beraten Sie gerne.**

**Fragen Sie Luwa**

**Luwa AG  
Filter- und Schutztechnik  
Kanalstrasse 5, 8152 Glattbrugg  
Telefon 01/810 10 10, Telex 57 759 luwa ch**

# Luwa

Zweiggesellschaften, Lizenznehmer und Vertretungen in mehr als 60 Ländern.

## aquasant Trübungsmessgerät – die Lösung ...

**...für eine sichere Wasserversorgung oder  
Abwasserkontrolle**

- Rohwasserüberwachung ● Filterüberwachung
- Überwachung von Abwasserreinigungsanlagen ● Flockungsmittelregelung



**In dieser Mess – Sonde  
liegt der Erfolg des  
aquasant – Systems**

- Lichtleitertechnik kombiniert mit Mikrooptik ermöglichen eine hochempfindliche Streulichtmessung



- Sonde mit 3 m Lichtleiter ohne Elektronik

- Einfacher Einbau in Rohrleitung, Behälterwand oder Tauchsonde

**Perfekte elektronische  
Auswertung**

- Schnelle Inbetriebnahme
- 3 Messbereiche
- Analogausgang 4 – 20 mA
- Grenzwerteinstellung 0 – 100%
- Relaisausgang

Wünschen Sie eine optimale  
Trübungsmessung und Überwachung,  
heisst Ihr Partner

**aquasant Messtechnik AG**

Hauptstrasse 20 / CH - 4416 Bubendorf / Tel. 061 95 12 55



# Schmutzwasser



**Kein  
Problem  
mit**



# RÜTSCHI PUMPEN

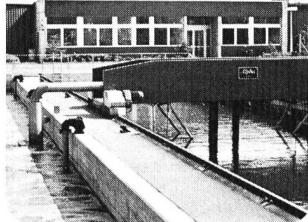
K. Rütchi AG, Pumpenbau, 5200 Brugg, Telefon 056/41 04 55, Telex 825 130



Warum  
renommierte Auftraggeber  
der Alpha AG  
ihr Vertrauen schenken,  
wenn es  
um **Schlammbehandlung** geht...



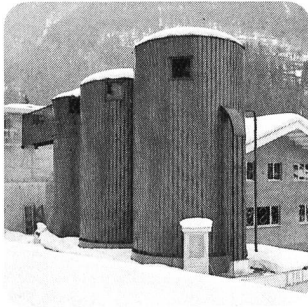
Bio-Reaktor Saanen



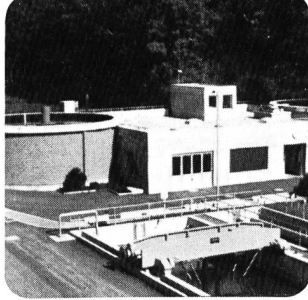
Faulanlage, Orpund



Faulanlage, Villette, Genf



Bio-Reaktor, Grindelwald

Frischschlammpasteurisierung,  
ZweisimmenFrischschlammpasteurisierung,  
Konolfingen

...darum

- vollständiges Programm
- über 30 Jahre Erfahrung
- weltweite Referenzen
- wirtschaftliche Anlagen
- eigene Pilotanlagen
- zuverlässiger Service

# ALPHA

ALPHA AG NIDAU

Umwelttechnik • Telefon 032 515454 • Telex 34692  
Telefax 032 516863

PHOENIX 049

wasser, energie, luft 10/1987

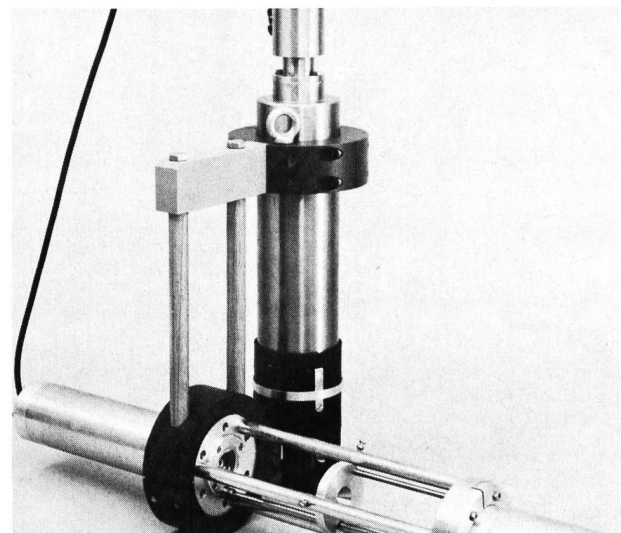
## Stauseen und natürliche Seen überwachen

auf Sauerstoff, Temperatur, elektrische Leitfähigkeit, pH, Trübung

### Neu: 2-Draht-Übertragung Sonde – Computer

Fortlaufende Anzeige und Speicherung der  
Messwerte in Abhängigkeit von der Wassertiefe

**Bis 300 m Tiefe**



Kombinierte Sonde für Trübung und  
chemisch-physikalische Parameter

**ZÜLLIG AG** CH-9424 Rheineck/Schweiz  
Apparatebau für die Wasserwirtschaft Tel. (071) 44 25 51  
Telex 71 829 zar ch

# DAS LOVIBOND® CHECKIT®



## preiswertes Prüfverfahren für die Wasseranalytik

- Ideal für Labor- und Felduntersuchungen
- Unkompliziert und sicher in der Handhabung
- Sicherheit durch Dauerverpackung
- Verwendung von Reagenztabletten

Das Lovibond CHECKIT®-Programm ermöglicht die Untersuchung gängiger Parameter im Wasser. Durch die Kompensation von trüben Proben und die Verwendung von original Lovibond® Reagenztabletten ist die Analyse schnell, einfach und zuverlässig durchzuführen.

Gebrauchsfertige CHECKITS sind für folgende Bestimmungen lieferbar:

Aluminium  
Ammonium  
Chlor  
Eisen  
Hydrazin  
Kupfer



Nitrat  
Nitrit  
(o) - Phosphat  
pH-Wert  
Wasserstoffperoxid  
Zink

Fordern Sie weitere CHECKIT-Informationen an.  
Unsere Produkte führt der Fachhandel.



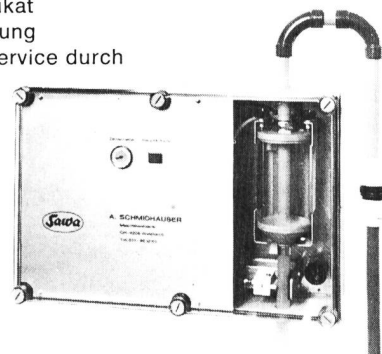
TINTOMETER GMBH  
Westfalendamm 73  
D-4600 Dortmund 1

Tintometer AG.  
Hauserstrasse 53  
CH-5200 Windisch

LOVIBOND und TINTOMETER sind eingetragene  
Warenzeichen der TINTOMETER GmbH.

## Probeentnahmegerät PE-76

Schweizer Fabrikat  
eigene Entwicklung  
Beratung und Service durch  
Hersteller



zur vollständig automatischen Entnahme von  
Abwasserproben in Kläranlagen und Industrie  
zeit- oder mengenproportionale Entnahme mit  
Einfrierschutz und Rückspülung.  
Anschlussfertig.

Gerne beraten wir Sie auch über Pumpen:

Exzentralschneckenpumpen für Klär- und Faul-  
schlamm sowie Fällungs- und Flockungsmittel  
Dosierpumpen für Chemikalien  
Unterwassertauchpumpen für Wasser und Fäkalien

## Für PUMPEN SAWA fragen

**Sawa**

**A. SCHMIDHAUSER**  
Maschinenfabrik  
**CH-9205 WALDKIRCH**  
Telefon 071 / 98 12 55

Quantitative Bestimmung von Organohalogenverbindungen:

## ORGANOCHLORTEST A-P-E

in Trinkwasser, Abwasser, Altölen und Lösemitteln, in Erdreich  
und Schlämmen.

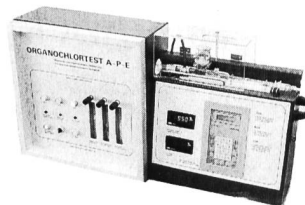
Bestimmung nach 3 Methoden:

**AOX:** adsorbierbare CKW nach DIN 38'409, Teil 14

**POX:** ausblasbare CKW, nach CH-Norm Nr. 49

**EOX:** extrahierbare CKW, nach DIN 38'409, Teil 8  
und CH-Norm Nr. 50

Mineralisation bei 950°C, Halogenidbestimmung mit Ionen-  
chromatografie, Titration oder Ionenmessung. Hohe Reprodu-  
zierbarkeit durch vollautomatischen Vorschub für Trocknung  
und Mineralisation, inkl. Kühlung des Probenschiffchens. Ein-  
gabe der Variablen über Tastenfeld.



**BURGER ING. BÜRO**  
**CH-3065 BOLLIGEN**

**POSTFACH 308**  
**Telefon 031/58 88 77**

Schicken Sie mir ☐ Unterlagen ☐ Angebot A-P-E

Name/Firma: .....

Adresse: .....

PLZ/Ort: .....

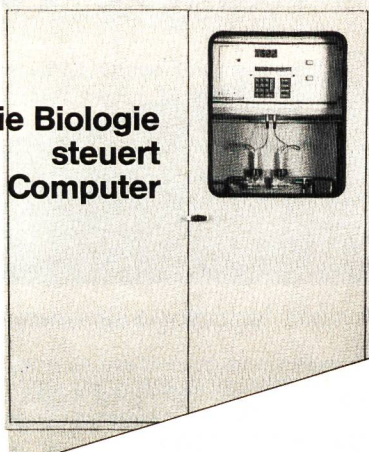
zuständig: .....

Telefon: .....



# Die kontinuierliche BSB-Messung

Die Biologie  
steuert  
den Computer



- Nur **3 Minuten** braucht das Gerät, um den **BSB<sub>5</sub>-Wert** zu ermitteln
- Somit steuern Sie Ihre Kläranlage mit den absolut **aktuellen Werten**

Mehr Informationen erhalten Sie bei:



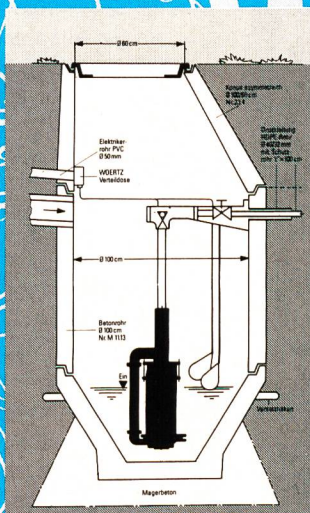
**SCHMIDLIN**

Labor + Service AG

CH-6300 ZUG · Ibelweg 18 · Telefon 042-31 88 38 · Telex 868 961 slus ch

**ECONEX<sup>®</sup>, DAS PREISGÜNSTIGE ABWASSERENT-**

**SORGUNGSSYSTEM FÜR ABGELEGENE LIEGENSCHAFTEN**



Abgelegene Liegenschaften liessen sich bisher nur mit hohen Kosten an das öffentliche Kanalisationsnetz anschliessen.

Econex von Häny ist die preisgünstige Lösung dieses Problems. Dank neuer Technologie bei Pumpe und Druckleitung können diese Anschlusskosten jetzt beträchtlich gesenkt werden.

Econex – unser Beitrag zum aktiven Umweltschutz.

Häny & Cie. AG Pumpen und Wasseraufbereitungsanlagen  
Bergstrasse 103, 8706 Meilen, Telefon 01/925 11 31

Econex: Kernstück ist die Verdrängerpumpe mit Zerkacker – sie überwindet praktisch jede Förderhöhe.

Länge bis 2000 m

PE-Leitung Ø 32 mm

Liegenschaften mit Econex  
Abwasserentsorgung

Ablaufschacht

Öffentliches  
Kanalisationsnetz

**HÄNY**

Häny-Pumpen und Anwendungstechnik –  
ein überzeugendes Leistungspaket.





## Wieviel Schlamm fällt bei Ihnen an? Wie stark müssen Sie ihn entwässern?

Von Roll Filtrationsanlagen ermöglichen Ihnen die problemlose und gründliche Schlamm-Entwässerung.

Denn Von Roll bietet: – die geeignete Anlage  
– die richtige Kapazität  
– den guten Service

Überzeugen Sie sich selbst, wie wirkungsvoll und wartungsfreundlich Von Roll **Siebbandpressen** und Von Roll **Kammerfilterpressen** sind.

Fordern Sie die mobile Testanlage für einen Betriebsversuch an.

So können wir Ihre Filtrationsanlage optimal auf die Schlamm-Menge und die Schlamm-Zusammensetzung abstimmen.

Und Sie werden rationell entwässern.

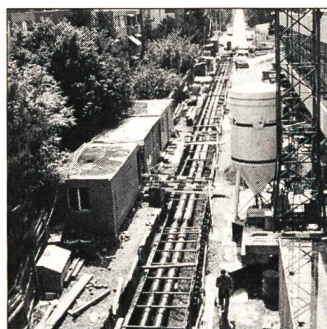
# **vonRoll**

Von Roll AG, Departement Maschinen und Fördertechnik, 3001 Bern  
Telefon 031 23 14 44, Telex 911 880 roll ch, Telefax 031 24 49 46

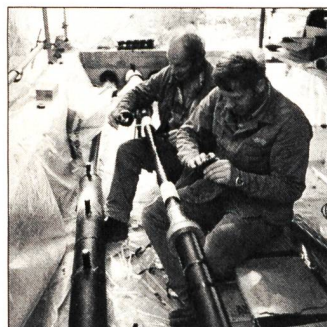
## Das ist

# **BRUGG**

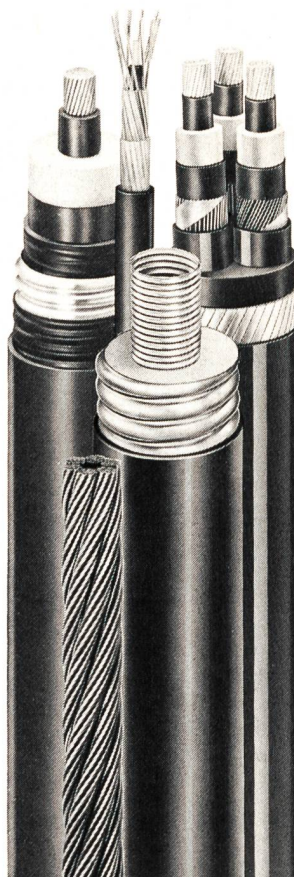
BRUGG ist spezialisiert auf das Entwickeln und Herstellen von know-how-intensiven Investitionsgütern mit langer Lebensdauer. Deshalb arbeitet BRUGG zukunftsgerichtet. Und vor allem verantwortungsbewusst. «Aufs Ganze gerichtet, dem Besseren verpflichtet», ist der Leitsatz, dem alle BRUGG-Mitarbeiter nachleben. Das gewährleistet Qualität und Sicherheit, rechtfertigt das Vertrauen unserer Kunden und führt zu wegweisenden Ideen und Lösungen.



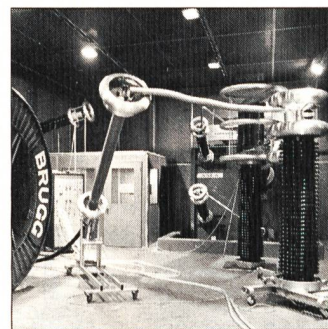
**Eine Engineering-Unternehmung**



**Eine Dienstleistungs-Unternehmung**



**Eine Fabrikations-Unternehmung**



**Eine Unternehmung, die forscht und entwickelt**

# **BRUGG**

Das Zeichen für sichere Verbindungen.

# **BRUGG**

**Kabelwerke Brugg AG  
CH-5200 Brugg**

Kabelsysteme für Energie- und Nachrichtenübertragung  
Drahtseile und Schutznetze  
Fernwärme-Rohrleitungssysteme  
Polymer-Compounds

Telefon 056 411151  
Telex 825124  
Telefax 056 42 28 41