

Zeitschrift: Wasser Energie Luft = Eau énergie air = Acqua energia aria
Herausgeber: Schweizerischer Wasserwirtschaftsverband
Band: 79 (1987)
Heft: 7-8

Werbung

Nutzungsbedingungen

Die ETH-Bibliothek ist die Anbieterin der digitalisierten Zeitschriften auf E-Periodica. Sie besitzt keine Urheberrechte an den Zeitschriften und ist nicht verantwortlich für deren Inhalte. Die Rechte liegen in der Regel bei den Herausgebern beziehungsweise den externen Rechteinhabern. Das Veröffentlichen von Bildern in Print- und Online-Publikationen sowie auf Social Media-Kanälen oder Webseiten ist nur mit vorheriger Genehmigung der Rechteinhaber erlaubt. [Mehr erfahren](#)

Conditions d'utilisation

L'ETH Library est le fournisseur des revues numérisées. Elle ne détient aucun droit d'auteur sur les revues et n'est pas responsable de leur contenu. En règle générale, les droits sont détenus par les éditeurs ou les détenteurs de droits externes. La reproduction d'images dans des publications imprimées ou en ligne ainsi que sur des canaux de médias sociaux ou des sites web n'est autorisée qu'avec l'accord préalable des détenteurs des droits. [En savoir plus](#)

Terms of use

The ETH Library is the provider of the digitised journals. It does not own any copyrights to the journals and is not responsible for their content. The rights usually lie with the publishers or the external rights holders. Publishing images in print and online publications, as well as on social media channels or websites, is only permitted with the prior consent of the rights holders. [Find out more](#)

Download PDF: 24.02.2026

ETH-Bibliothek Zürich, E-Periodica, <https://www.e-periodica.ch>

Schlammmentwässerung

Entwässern Sie Klärschlamm mit Kammerfilterpressen und konditionieren Sie nach dem Eisen-Kalk-Verfahren?

Wenn Sie die Kosten Ihrer Schlamm-entwässerung senken wollen, sprechen Sie mit uns. Nutzen Sie unsere Erfahrung auf diesem Spezialgebiet.

Wir bieten Ihnen äußerst preisgünstige Eisen-II- und Eisen-III-salzlösungen sowie ein chemikalieneinsparendes Misch- und *Konditionierungsverfahren.



* Deutsches Patent 30 30 558

KRONOS TITAN-GMBH
Peschstraße 5
D-5090 Leverkusen 1
Telefon (0214) 35 60
Telex 8 510 823

Generalvertretung Schweiz u. FL
Dr. Rudolf Streuli AG
Utoquai 29
CH-8032 Zürich
Tel. (01) 47 23 40, Tx. 816 450

N Chemicals

Industrielle Messtechnik für die Abwasseraufbereitung

Die sichere und wirtschaftliche Betriebsführung von Abwasseraufbereitungs- und Kläranlagen setzt zuverlässige, exakte Messdaten voraus.

ENDRESS + HAUSER, führend im Sektor Mess- und Regeltechnik, hat die entsprechenden Mess-, Sammel- und Registriergeräte entwickelt. Zum Beispiel den bedienungsfreundlichen Probensammler ASP zur Bestimmung der Abwasser-Schmutzfracht mit der bewährten Probenahme nach dem Vakuumprinzip, ohne jedes zusätzliche Fördersystem. Oder moderne Messgeräte für Abwassermengen, Füllstand, Durchfluss, pH-Wert, gelösten Sauerstoff sowie Messwertdrucker.

Verlangen Sie die ausführliche Dokumentation.



**Endress +
Hauser AG**

Mess- und Regeltechnik

CH-4153 Reinach/BL 1, Sternenhofstr. 21
Telefon (061) 76 15 00, Telex 967 001

Meto-Bau

die leistungsfähige Stahlbau-Firma

Meto-Bau AG

Meto-Bau AG



5303 Würenlingen

Breite unseres Produktions-Spektrums

Neuanlagen
Umbauten und Reparaturen
Service und Unterhaltsarbeiten

Telefon 056/98 26 61



5303 Würenlingen

Wenn «Schätzwerte» nicht genügen...

KROHNE Messtechnik

Durchflussmessung

ALTOFLUX
Magnetisch-induktive Systeme
ALTOSONIC
Ultraschall-Messsysteme

Schwebekörper mit Glas- oder Metallkonus
Prallplatten-Anzeiger und -Controller

Füllstandmessung

mit Schwimmer, Tastplatte oder Verdrängungskörper

Ultraschall-Trennschicht-Messsystem

Feststoff-Trockenförderung

TRIBOFLOW
Granulatfluss- oder Filterstaub-Überwachung

Flüssigkeitsdichte und -masse

Radiometrisches Messsystem

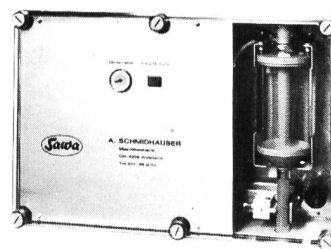
Ihr Partner mit den guten Lösungsvorschlägen

RHEOMETRON

Rheometron AG · 4003 Basel · Schützenmattstrasse 43
Telefon 061 - 22 99 11, Telex 963 452, Telefax 061 - 22 69 14
Mitglied der KROHNE Gruppe

Probeentnahmegerät PE-76

Schweizer Fabrikat
eigene Entwicklung
Beratung und Service durch
Hersteller



zur vollständig automatischen Entnahme von
Abwasserproben in Kläranlagen und Industrie
zeit- oder mengenproportionale Entnahme mit
Einfrierschutz und Rückspülung.
Anschlussfertig.

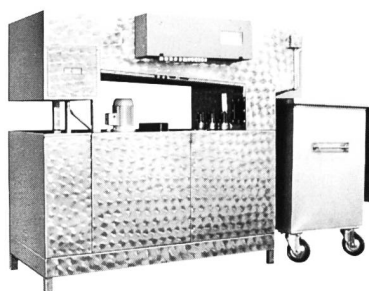
Gerne beraten wir Sie auch über Pumpen:

Exzentrerschneckenpumpen für Klär- und Faulschlamm sowie Fällungs- und Flockungsmittel
Dosierpumpen für Chemikalien
Unterwassertauchpumpen für Wasser und Fäkalien

Für PUMPEN SAWA fragen

Sawa

A. SCHMIDHAUSER
Maschinenfabrik
CH-9205 WALDKIRCH
Telefon 071 / 98 12 55



Schweizer Produkt

Ihr Partner für Abwassertechnik

Wir entsorgen Ihre Abwässer aus der Motoren- und Chassisreinigung mit unseren

- vollautomatischen Emulsions-Spalтанlagen
- Ultra-Filtrations-Anlagen

im Bereich von Transport- und Garagenbetrieben sowie privaten und öffentlichen Werkhöfen

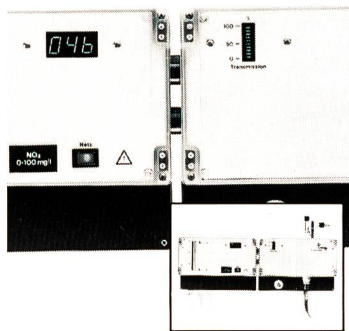
AWL

AG FÜR WASSER- UND LUFTTECHNIK
ZÜRCHERSTR. 57, 8406 WINTERTHUR, ☎ 052 / 23 96 26

Name	WEL
Vorname	
Strasse	
Ort	
Tel.	
<input type="checkbox"/> Besuch Ihres Beraters <input type="checkbox"/> Ich wünsche Unterlagen	

NITRAT- PROZESS- PHOTOMETER

Zeigt ohne Verzögerung den Nitratwert an, arbeitet ohne Chemikalieneinsatz.

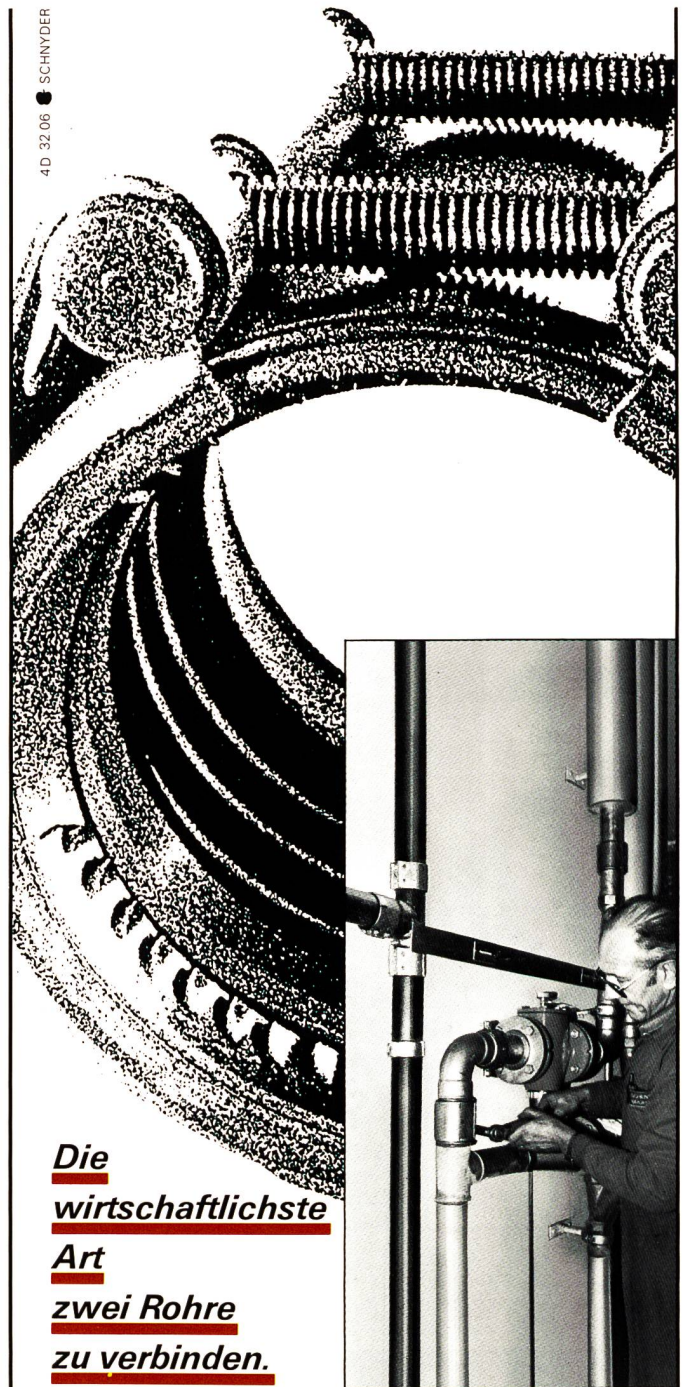


DR LANGE

Dr. Bruno Lange AG
Badener Strasse 734
CH-8048 Zürich
Telefon 01/4 32 41 80

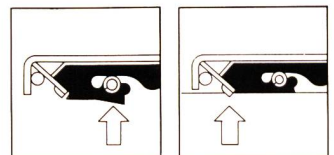
L&P

4D 32 06 • SCHNYDER



**Die
wirtschaftlichste
Art
zwei Rohre
zu verbinden.**

- Progressive Dichtwirkung und Kraftschluss
- Druckschlag- und schocksicher,
- Vibrationsfest
- Langzeitsichere, gering beanspruchte Dichtmanschette
- Druckbeständig und dicht auch bei ungenauem Rohrstoss
- Montage ohne Brand- und Explosionsgefahr



Rufen Sie uns doch einfach an!

straub® 

Die Rohrverbindung

STRAUB KUPPLUNGEN AG, Straubstrasse, CH-7323 Wangs
Telefon: 085 2 01 91, Telex: 85 55 45 strw ch

ABS Rührwerke mit Tauchmotor von 1,3 kW bis 15,5 kW zum Mischen, Rühren, Belüften und Umwälzen in kommunalen Kläranlagen, in der Industrie und in der Landwirtschaft

ABS bietet eine auf die verschiedenen Einsatzzwecke gut abgestimmte Reihe schnell- bis langsamlaufender Aggregate in Standard- und ex-geschützter Ausführung mit besonders strömungsgünstigen Propellern.

ABS-Rührwerke sind leicht zu installieren und sofort einsatzbereit. Anzahl und Aufstellung richten sich nach der Aufgabenstellung.



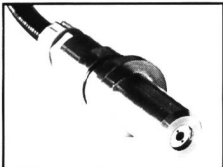
Eugen Kolb Pumpen AG
Maschinenfabrik
CH-8594 Güttingen TG
Telefon 072 / 65 21 75



aquasant Trübungsmessgerät – die Lösung...

...für eine sichere Wasserversorgung oder Abwasserkontrolle

- Rohwasserüberwachung
- Filterüberwachung
- Überwachung von Abwasserreinigungsanlagen
- Flockungsmittelregelung



In dieser Mess – Sonde liegt der Erfolg des aquasant – Systems

- Lichtleitertechnik kombiniert mit Mikrooptik ermöglichen eine hochempfindliche Streulichtmessung
- Sonde mit 3 m Lichtleiter ohne Elektronik
- Einfacher Einbau in Rohrleitung, Behälterwand oder Tauchsonde

Perfekte elektronische Auswertung

- Schnelle Inbetriebnahme
- 3 Messbereiche
- Analogausgang 4 – 20 mA
- Grenzwerteinstellung 0 – 100%
- Relaisausgang



Wünschen Sie eine optimale Trübungsmessung und Überwachung, heisst Ihr Partner

aquasant Messtechnik AG

Hauptstrasse 20 / CH-4416 Bubendorf / Tel. 061 95 12 55



GERBER INSTRUMENTE

neu ... neu ... neu ... neu ... neu
Eine WTW-Spitzenleistung...

Mikroprozessor pH-Meter pH 537

- Eichautomatik – dadurch einfachste Handhabung
- AUTO READ-Funktion – garantiert höchste Präzision und Reproduzierbarkeit
- netzausfallsichere Speicherung der Eichdaten
- erhöhte Messsicherheit – bei fehlerhaften Elektroden wird die Messung automatisch gesperrt
- parallele Anzeige der Temperatur
- parallele Schreiberansgänge für pH/mV und Temperatur



Fr. 998.-

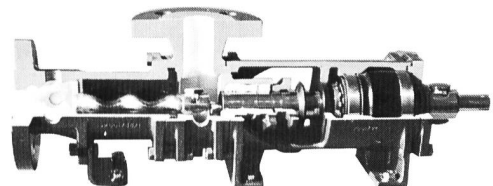
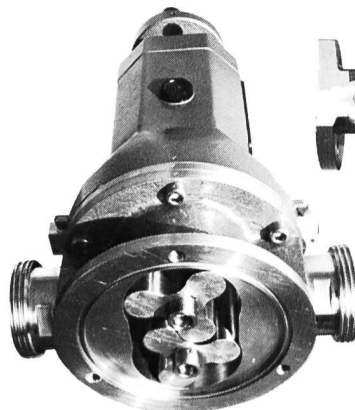
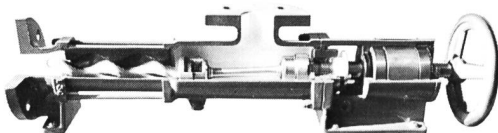


Erfahrung · Fortschritt · Qualität

K. Schneider & Co AG Zürich

Ausstellungsstr. 88, 8031 Zürich, Tel. (01) 42 62 22

Exzentrerschnecken- und Drehkolbenpumpen



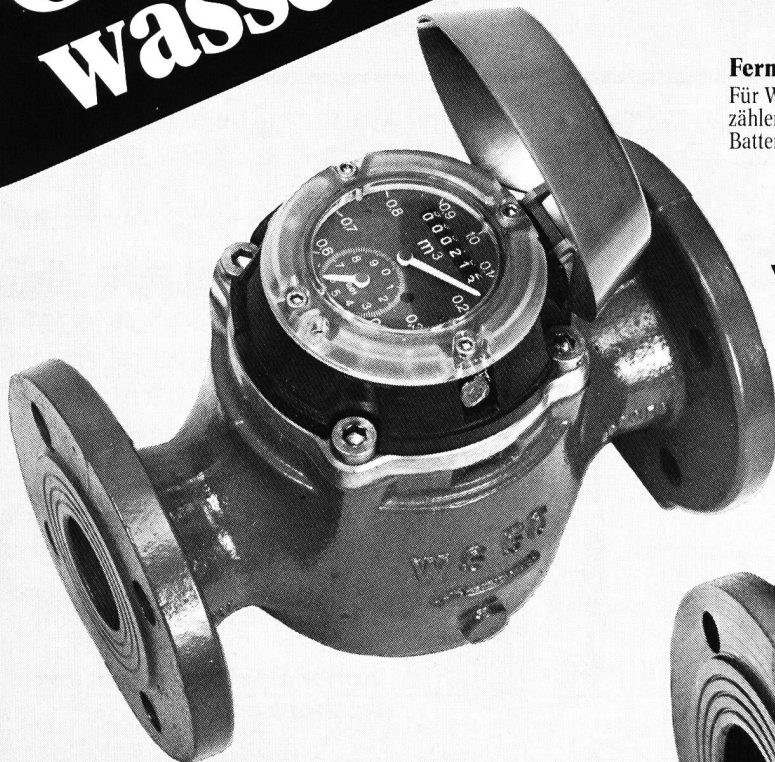
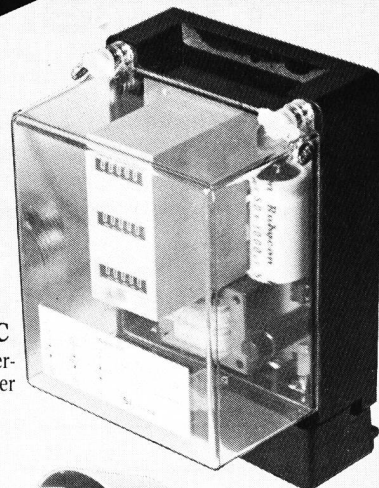
**SOCSIL
INTER SA**

TEL 021 / 34 35 51 • 1024 ECUBLENS/LAUSANNE • TELEX 24 249

Gross- wassermessung

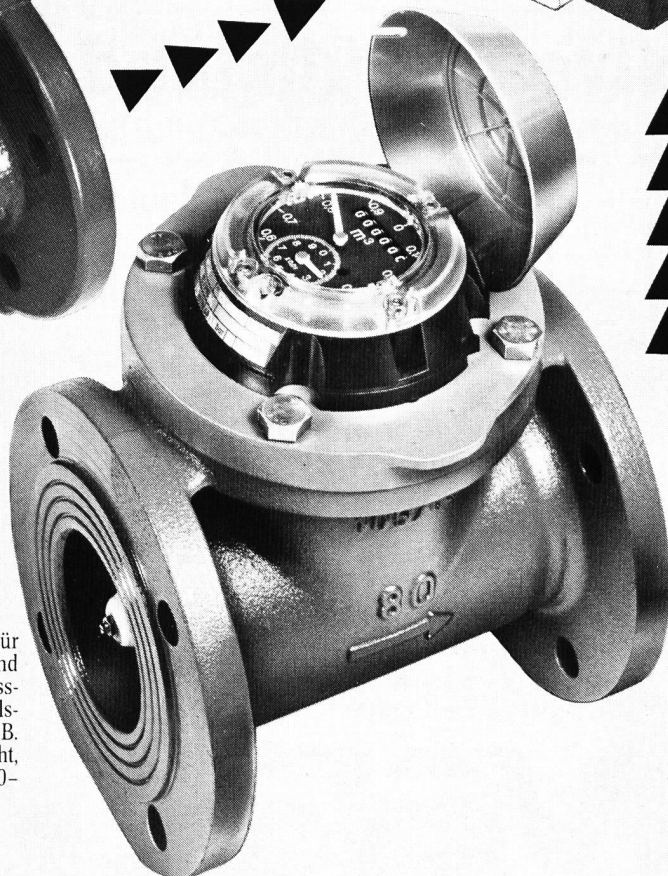
Fernanzeigergerät MAGNIC

Für Woltman und andere Wasserzähler. Wandmontage. Netz- oder Batteriebetrieb.



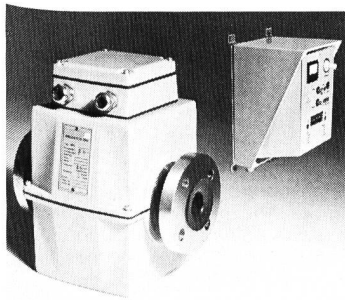
Woltman WSK

Korrosionsfreier Trockenläufer mit Magnetübertragung und senkrechtem Flügelrad. Für Temperaturen bis 40 und 150 °C. Herausnehmbarer Messeinsatz und eingebauter Impulsgeber für Zusatzgeräte (wie z.B. MAGNIC). Einbau waagrecht. DN 50-150 mm.



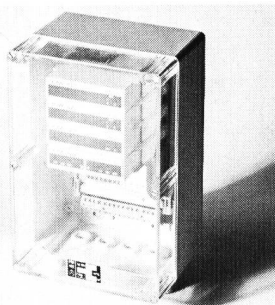
Woltman WP

Mit waagrechtem Flügelrad. Für Temperaturen bis 40, 150 und 180 °C. Herausnehmbarer Messeinsatz und eingebauter Impulsgeber für Zusatzgeräte (wie z.B. MAGNIC). Einbau waagrecht, schräg oder senkrecht. DN 50-500 mm.



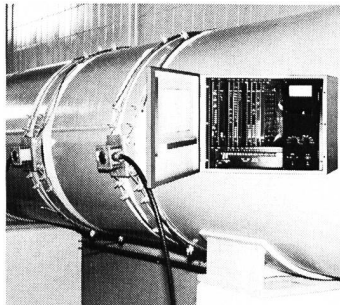
Induktive Durchflussmessung

Magnetischer Messgeber ohne bewegliche Teile im Wasser. Temperaturen bis 150 °C. Verstärker mit getaktetem Gleichfeld. Auswertelektronik für Signalverarbeitung. Einbau waag- oder senkrecht. DN 6-1000 mm.



Elektronische Fernübertragung von Kaltwassermesswerten

Anschluss an Woltmanzähler (und Turbinenzähler). Vor- und Rücklaufmessung. Flanschen ND 10-25. DN 50-500 mm.

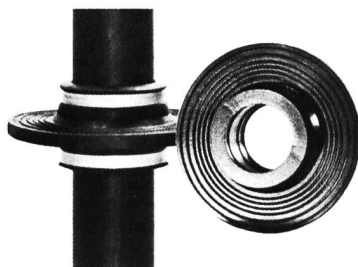


Ultraschall- Durchflussmessung

Ultraschall-Sender, -Empfänger und -Umwandler. Temperaturen bis max. 40 °C. Waag- oder senkrechter Anbau an bestehende Rohrleitungen ohne Betriebsunterbruch. Grössen ab DN 300 mm (nach oben unbegrenzt).

fispal

Mit dem elastischen Mauerkragen «System Frank» wird zwischen einzubetonierendem Rohr und Bauwerk endgültig dichtgemacht.



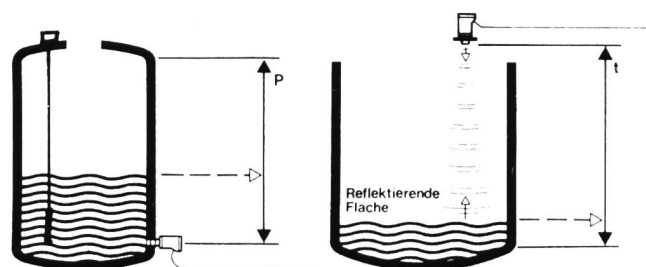
Für alle Rohrdurchmesser und Materialien zwischen 32 und 2000 mm lieferbar. Neutraler Prüfattest bis 1 bar gegen Grund- und Druckwasser lieferbar.

Anwendung bei allen:
Kunststoffrohrtypen,
Stahlrohrtypen, Gussrohren,
Asbestzementrohren, Zementrohren.

fispal

Kunststofftechnik 8330 Pfäffikon ZH Tel. 01/950 07 77 Telex 59983 fisp ch

Niveau-Füllstand



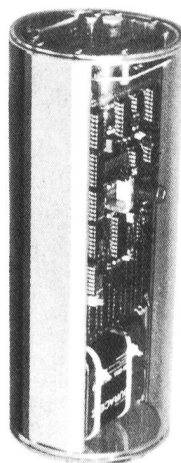
Für jede Anwendung das passende System

- kapazitiv
- hydrostatisch
- elektromechanisch
- Impuls-Echo
- Vibration
- konduktiv
- radioaktiv

VEGA

VEGA Messtechnik AG
CH-8320 Fehraltorf
Telefon 01/954 24 66

POLAR AG



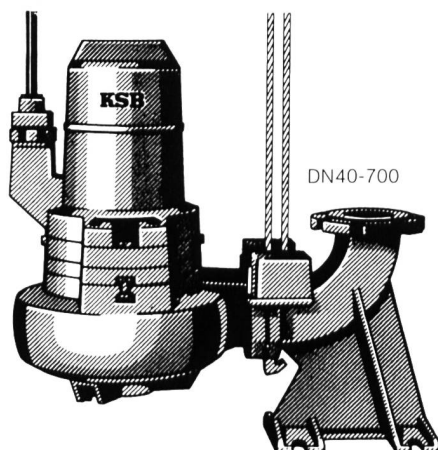
SEBA-DATENSAMMLER TYP MDS

Das mobile Datenerfassungssystem mit hoher Speicherkapazität ausbaubar

- Datenspeicherung über lange Zeiträume durch minimalen Stromverbrauch
- Netzunabhängig durch Batteriebetrieb
- Hohe Datensicherheit
- Anschluss für beliebige Messwertgeber z.B. SEBA-Drucksonde Typ DS
- Auslegung und Verarbeitung erfolgt über tragbaren Personal-Computer

MESS- UND ORTUNGSTECHNIK
6274 ESCHENBACH
TELEFON 041 89 22 33

Das ist nicht einfach irgendeine Tauchmotorpumpe:



DN40-700

... das ist eine KRT mit der unübertroffenen, patentierten Einhängenvorrichtung. Jahrzehntelange Erfahrung in der Pumpenbranche erlaubte KSB die Entwicklung dieser ausgereiften und äusserst zuverlässigen Pumpenreihe, die sich bereits vielfach im härtesten Einsatz bewährt. Einige Vorteile: • verschiedenste Grössen und Werkstoffe • Edelstahlkabel-Einhängenvorrichtung • immer mit dem optimalen Laufrad lieferbar • auch EX-geschützt und/oder für portablen Einsatz erhältlich • lückenlose Unterlagen, die Ihren Planungsaufwand senken • etc., etc.! Überzeugt!? – Noch nicht? Unsere KRT-Spezialisten informieren Sie gerne über die vielfältigen Einsatzmöglichkeiten der KRT-Tauchmotorpumpen.

KSB Zürich AG

Limmatstrasse 50 · 8031 Zürich
Telefon 01 44 99 33 · Telex 822 707



Pumpen
Armaturen

rühren mischen umwälzen engineering

Nennen Sie uns Ihre Aufgabe – wir liefern die Lösung. Kompetent und umfassend für alle

● Tauchrührwerke ● Tangentialrührwerke ● Belüftungsrührwerke

Unsere Spezialität: korrosionsfreie Eigenproduktion von massgeschneiderten Problemlösungen. Fragen Sie unverbindlich, wir freuen uns, mit Ihnen Ihr besonderes Problem zu besprechen.



arnold ag

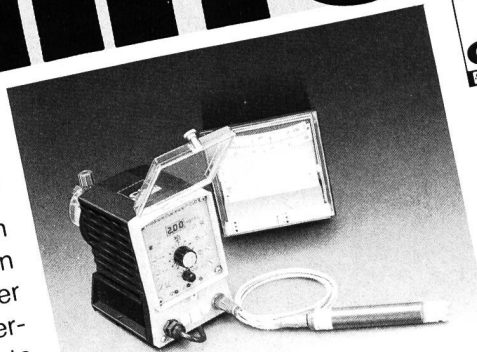
Verfahrenstechnik CH-6105 Schachen, Tel. 041 9713 97 / 9733 85

Technik, die Maßstäbe setzt. Weltweit.

ProMinent

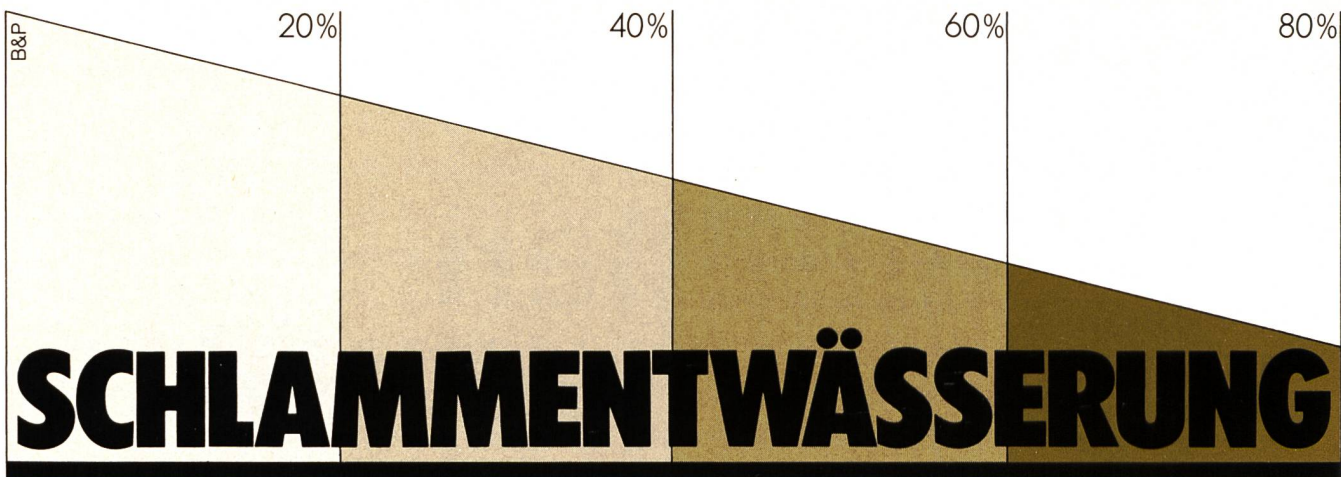
ProMinent electronic D
So klein und doch so viel im Kopf.

Messen, Regeln, Dosieren
in einer Geräteeinheit. Wahlweise werden die Meßgrößen
pH, freies Chlor oder Redoxpotential gemessen und über
LCD angezeigt. Eine bisher einmalige Kombination von Sicher-
heitseinrichtungen und die vierhunderttausendfach bewährte
Mechanik der ProMinent electronic Dosier-
pumpe zeichnen diese Neuent-
wicklung aus.



PROMINENT DOSIERTECHNIK AG
TROCKENLOOSTRASSE 85, CH-8105 REGENSDORF
TELEFON 01/840 53 80, TELEX 82 58 27, FAX 01/841 09 73

Besuchen Sie uns am 8. Ozon-Weltkongress, Stand 137 in der Eingangshalle



Wieviel Schlamm fällt bei Ihnen an? Wie stark müssen Sie ihn entwässern?

Von Roll Filtrationsanlagen ermöglichen Ihnen die problemlose und gründliche Schlamm-Entwässerung.

Denn Von Roll bietet: – die geeignete Anlage
– die richtige Kapazität
– den guten Service

Überzeugen Sie sich selbst, wie wirkungsvoll und wartungsfreundlich Von Roll **Siebbandpressen** und Von Roll **Kammerfilterpressen** sind.

Fordern Sie die mobile Testanlage für einen Betriebsversuch an.

So können wir Ihre Filtrationsanlage optimal auf die Schlamm-Menge und die Schlamm-Zusammensetzung abstimmen.

Und Sie werden rationell entwässern.

vonRoll

Von Roll AG, Departement Maschinen und Fördertechnik, 3001 Bern
Telefon 031 23 14 44, Telex 911 880 rolb ch, Telefax 031 24 49 46

Das ist



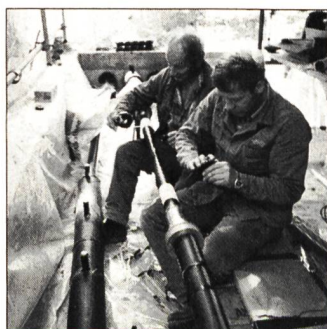
BRUGG ist spezialisiert auf das Entwickeln und Herstellen von know-how-intensiven Investitionsgütern mit langer Lebensdauer. Deshalb arbeitet BRUGG zukunftsgerichtet. Und vor allem verantwortungsbewusst. «Aufs Ganze gerichtet, dem Besseren verpflichtet», ist der Leitsatz, dem alle BRUGG-Mitarbeiter nachleben. Das gewährleistet Qualität und Sicherheit, rechtfertigt das Vertrauen unserer Kunden und führt zu wegweisenden Ideen und Lösungen.



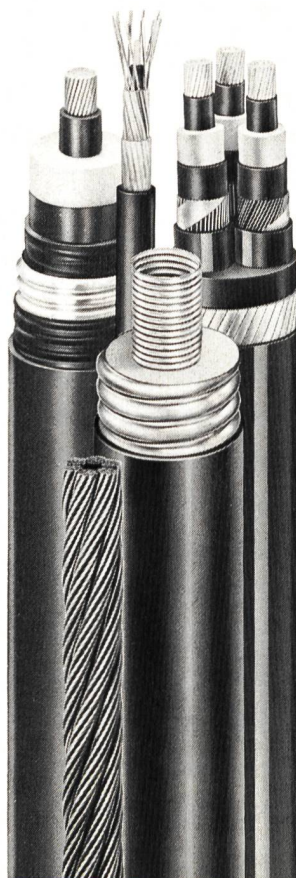
Das Zeichen
für sichere Verbindungen.



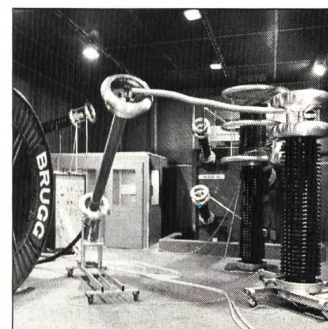
Eine Engineering-
Unternehmung



Eine Dienstleistungs-
Unternehmung



Eine Fabrikations-
Unternehmung



Eine Unternehmung, die
forscht und entwickelt



Kabelwerke Brugg AG
CH-5200 Brugg

Kabelsysteme für Energie-
und Nachrichtenübertragung
Drahtseile und Schutznetze
Fernwärme-Rohrleitungssysteme
Polymer-Compounds

Telefon 056 4111 51
Telex 825124
Telefax 056 42 28 41