

**Zeitschrift:** Wasser Energie Luft = Eau énergie air = Acqua energia aria  
**Herausgeber:** Schweizerischer Wasserwirtschaftsverband  
**Band:** 78 (1986)  
**Heft:** 9

## **Werbung**

### **Nutzungsbedingungen**

Die ETH-Bibliothek ist die Anbieterin der digitalisierten Zeitschriften auf E-Periodica. Sie besitzt keine Urheberrechte an den Zeitschriften und ist nicht verantwortlich für deren Inhalte. Die Rechte liegen in der Regel bei den Herausgebern beziehungsweise den externen Rechteinhabern. Das Veröffentlichen von Bildern in Print- und Online-Publikationen sowie auf Social Media-Kanälen oder Webseiten ist nur mit vorheriger Genehmigung der Rechteinhaber erlaubt. [Mehr erfahren](#)

### **Conditions d'utilisation**

L'ETH Library est le fournisseur des revues numérisées. Elle ne détient aucun droit d'auteur sur les revues et n'est pas responsable de leur contenu. En règle générale, les droits sont détenus par les éditeurs ou les détenteurs de droits externes. La reproduction d'images dans des publications imprimées ou en ligne ainsi que sur des canaux de médias sociaux ou des sites web n'est autorisée qu'avec l'accord préalable des détenteurs des droits. [En savoir plus](#)

### **Terms of use**

The ETH Library is the provider of the digitised journals. It does not own any copyrights to the journals and is not responsible for their content. The rights usually lie with the publishers or the external rights holders. Publishing images in print and online publications, as well as on social media channels or websites, is only permitted with the prior consent of the rights holders. [Find out more](#)

**Download PDF:** 08.01.2026

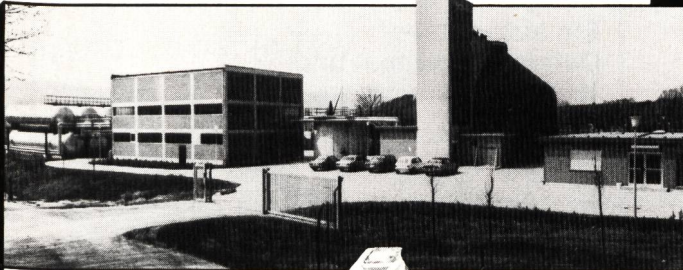
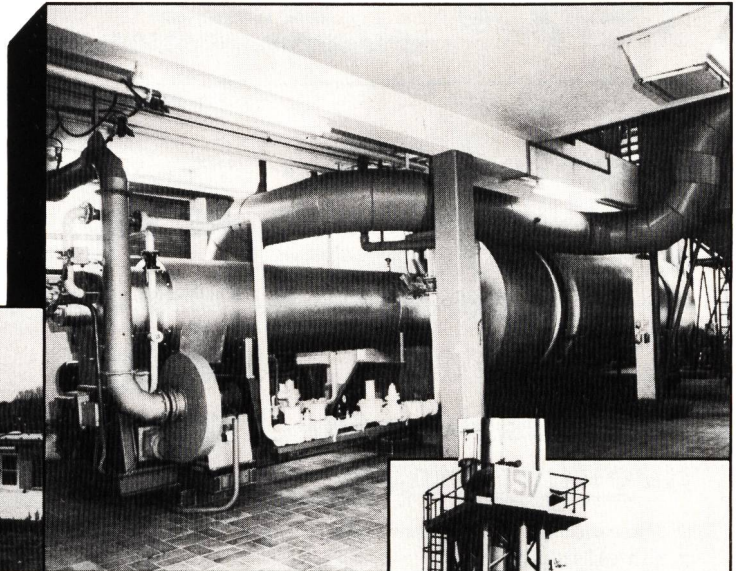
**ETH-Bibliothek Zürich, E-Periodica, <https://www.e-periodica.ch>**

# AMMANN

## Umwelttechnik

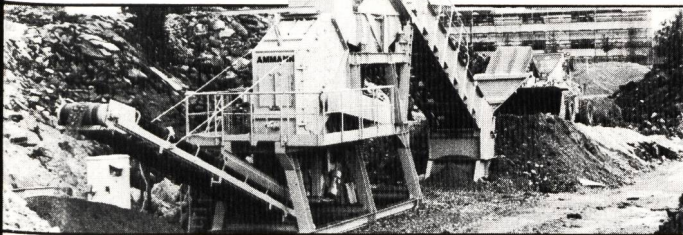
Maschinen und Anlagen aus eigener Fabrikation, ergänzt mit ebenso hervorragenden Produkten von unseren Generalvertretungen

- Klärschlamm Entsorgung (Trocknung und Verbrennung)
- Entsorgung von Schlammwasser aus Kieswerken
- Asphalt- und Bauschutt-Recycling
- Geordnete Kehrrichtdeponie
- Kehrrichtschlackenaufbereitung

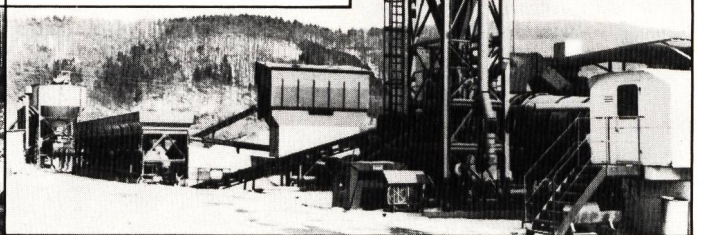


Thermische Klärschlamm-trocknung

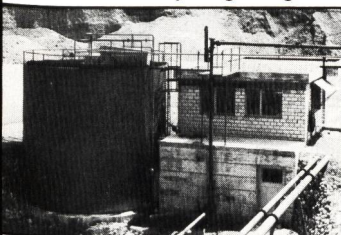
Klärschlamm-Trocknungsanlagen



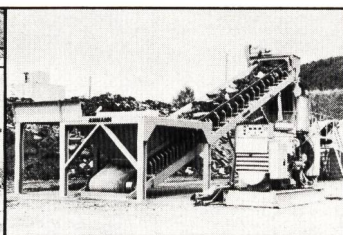
Bauschutt-Recyclinganlagen



Asphalthanlagen mit Klärschlammfeuerung



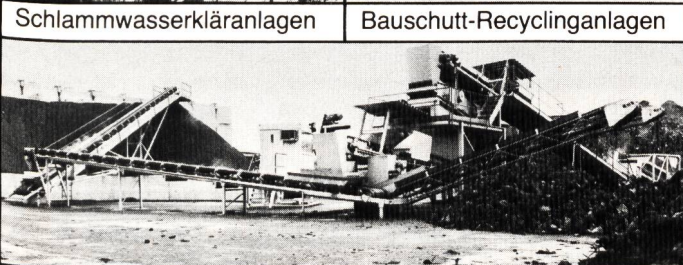
Schlammwasserkläranlagen



Bauschutt-Recyclinganlagen



Müllsortiergreifer



Kehrrichtschlacken-Aufbereitungsanlagen



Caterpillar-Kehrrichtverdichter

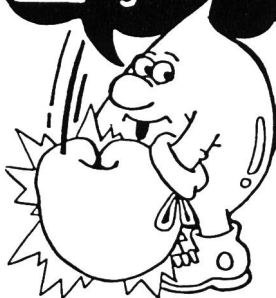
Kontaktieren Sie unverbindlich unseren Herrn Dr. N. Rutishauser

Regionale Servicezentren: Hegnau ☎ 01/945 46 55 Puidoux ☎ 021/56 20 82 Landquart ☎ 081/51 26 31

# AMMANN

U. AMMANN Maschinenfabrik AG  
CH-4900 Langenthal  
☎ 063 29 61 61 ☐ 982525

**Für weiches  
Wasser gibt es  
harte Argumente**



... **Fragen Sie den Culligan-Fachmann in  
Ihrer Region**

**Culligan®** für herrlich weiches Wasser

## WASSER IST UNSER ELEMENT

**CULLIGAN-BESOBA**  
Allerheiligenstrasse 97  
2540 Grenchen  
Telefon 065/52 36 36

**CULLIGAN-ZIER AG**  
Steinackerstrasse 37  
8302 Kloten  
Telefon 01/814 36 60

**CULLIGAN-WATCON AG**  
Bahnhofstrasse 19  
6048 Horw  
Telefon 041/41 94 94

Pro Aqua-Pro Vita, Stand 131/Halle 311

# TECHEMA AG

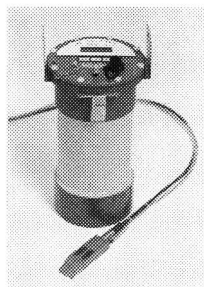
pumpen messen dosieren schützen sichern

## Neuartige Durchflussmessung für offene Kanäle!

- Messsonde für Fließgeschwindigkeit und Füllhöhe
- Einfachste Montage
- Universell für alle Kanäle einsetzbar
- Schmutzunempfindlich

## Survey Logger

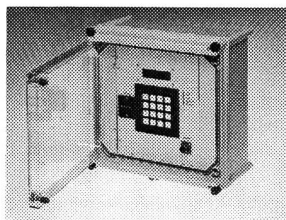
Mobile Messung  
mit Datenspeicher



## DET 4CM

Für fixe Installation

- Anzeige
- Totalisator
- Ausgänge
- Speicher



CH-4012 Basel Hegenheimerstrasse 4  
Tel. 061 - 43 45 09 Telex 962 830 okay ch



Halle 321  
Stand 343

# MADAC

## Ein autonomes Datenerfassungs- und -aufzeichnungssystem

- Bis 3 Monate Autonomie
- 2 Messkanäle
- 16 Test- und Messwert-Erfassungsprogramme
- Festkörper-Speicherkassette für 8000 Messwerte
- Zur Messung von Temperatur, Druck, Feuchtigkeit, Sonneneinstrahlung, Wasserstand; für die Zählung von Ereignissen, und zur Aufzeichnung der Messwerte.

## RUEGER

Fabrik für Mess-  
geräte  
RUEGER AG  
CH-1023 CRISSIER  
(Lausanne)  
Tel. 021/34 88 81



Abfälle  
Abfallbehälter  
Abfallpackpressen  
Abfallpressen  
Abfallsauger  
Abfallverwertung  
Abfallzerkleinerer  
Abwasserentsorgung  
Abwasserfiltration  
Abwasserreinigung  
Abwasserreinigungsanlagen  
Abwasserbehandlung  
Aktivvernichter  
Altmaterieverwertung  
Altpapier  
Aufbreitungsanlagen für Abfall  
Ballenpackpressen  
Bandförderer  
Bindebänder für Ballenpressen  
Bindevaht für Ballenpressen  
Container aus Blech-Kunststoff  
Container-Verdichter  
Dokumentenschutzmaschinen

Entwässerungsanlagen  
Entwässerungspressen  
Förderanlagen  
Fördermittel  
Förderschnecken  
Fördertechnik  
Holzimpfprägnierungsanlagen  
Industrieabfälle  
Kehrichtbehälter  
Kehrichtbeseitigung  
Kehrichtcontainer  
Kehrichtpressen  
Kehrichttransportanlagen  
Kehrichtzerkleinerer  
Klärschlammbehandlung  
Müllaufbereitungsanlagen  
Müllpressen  
Müllpresscontainer  
Mülltransportanlagen  
Müllverdichtungsanlagen  
Occasionsmaschinen

Papierabfälle  
Rechengutentwässerungsanlagen  
Recyclingprodukte  
Sandabscheider  
Schlammverwässerung  
Schneckenförderer aus Stahl/  
Chromstahl  
Schneckenrohrförderer  
Sortieranlagen für Abfall / Kehricht  
Transportanlagen für Abfälle  
(intern / extern)  
Transportanlagen für Abfälle  
(mechanisch)  
Transportbehälter für Abfall  
Umwelttechnik allgemein  
Wasserreinigungsapparate und  
Anlagen  
Wendelförderer  
Zerkleinerungsmaschinen

# ent- Abfallsorgen?

Weit über 100 Möglichkeiten und Lösungen zum Sammeln, Pressen, Zerkleinern, Lagern, Transportieren, Fördern und Entwässern von Abfällen sowie zum Reinigen und Behandeln von Abwasser.

Fragen Sie den Spezialisten!

**Agutech René Wieland** Bahnhofstrasse 18  
Abfallentsorgungs- und 4402 Frenkendorf BL  
Recyclingtechnik Tel. 061 94 51 49, Telex 966 239

# AGUTECH



# POLARIS®

L'inhibiteur de corrosion inoffensif pour l'environnement **SANS** Hydrazine

**POLARIS®**

résout les problèmes posés par:

- Les générateurs de vapeur à haute, moyenne et basse pression
- Les réseaux de vapeur et de condensats
- Les chauffages à eau chaude ou surchauffée
- Les chauffages à distance
- Les circuits de refroidissement

Utilisé depuis 15 ans en Suisse et à l'étranger avec le plus grand succès.  
Approuvé par le TÜV.

**filtro sa**  
*traitement des eaux*

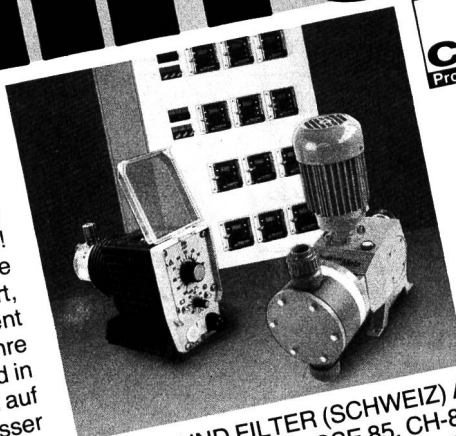
CH-1207 Genève - 5, route de Chêne  
Tél. 022-35 23 27 — 35 48 82

Technik, die Maßstäbe setzt. Weltweit.

# ProMinent

## ProMinent und Dulcometer® Das denkende Dosiersystem.

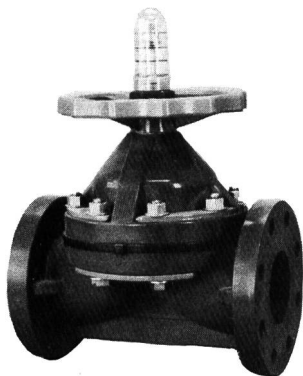
Dulcometer® Meß/Regeltechnik und ProMinent Dosierpumpen:  
Das ist der komplette Regelkreis – messen, regeln, dosieren!  
PH, freies Chlor oder Redoxpotential werden gemessen und die  
ProMinent Dosierpumpe bedarfsabhängig angesteuert. Sie korrigiert,  
damit die Wasserwerte wieder stimmen. Komplette ProMinent  
Dosierstationen und Dulcometer® Meß/Regeltechnik finden Ihre  
Einsatzgebiete in der Wasser- und Abwasseraufbereitung und in  
industriellen Verfahrensprozessen. Eben da, wo Wert auf  
Umweltschutz und reines Wasser  
gelegt wird.



CHEMIE UND FILTER (SCHWEIZ) AG  
TROCKENLOOSTRASSE 85, CH-8105 REGENDORF  
TELEFON 01/8405380, TELEX 825827

Besuchen Sie uns an der Pro Aqua – Pro Vita 86, Halle 301, Stand 621

## Überall wo's aggressiv ist: Kunststoff-Ventile von XORELLA



- Membranventile
- Absperrklappen
- Kugelhähne
- Keilschieber
- Rückschlagventile
- Regelventile
- Überströmventile
- Niveauschalter

Einsatzmöglichkeiten für praktisch alle Medien da Ventile in PVC, C-PVC, PP, PPG, PVDF und PTFE lieferbar.

**XORELLA AG**  
Zentralstrasse 95  
5430 Wettingen  
Tel. 056/264988  
Tx. 826303 xorl ch



Pro Aqua – Pro Vita  
Halle 311, Stand 133

**Neueste Micro-prozessortechnik zur Regelung Ihres Produktionsablaufes**

**DATEX MINI**

**Becatron AG** CH-8555 Müllheim/Schweiz  
Telefon 054/65 2141 - Telex 896 760

**Ihre Entsorgung eine Sorge?**

**Wir lösen das Problem!**

Selbstpressbehälter  
Presscontainer  
Stationäre Pressen  
Müllumladestationen

Verschiebeanlagen  
Beratung, Planung  
Erfahrung, Service

**armin notter ag**

5623 Boswil 057 · 47 11 31  
1753 Matran 037 · 24 27 35

Fachleute wählen uns...

# Metabo AG

Habich-Dietschy-Strasse 13  
CH-4310 Rheinfelden  
Telefon 061/876287  
Büro Basel 061/651161  
Telex 64038 mebo ch

### Unser Arbeitsprogramm

- Rohrleitungs- und Chemieanlagenbau
- Montage, Demontage sowie Wartung und Instandhaltung von maschinellen Anlagen
- Industrie- und Anlagentechnik
- Industriemontagen und Revisionen
- Maschinen- und Stahlbau
- Mess- und Regeltechnik

### Unser Vertriebsprogramm

- Absperr- und Regelklappen
- Mess- und regeltechnische Anlagen und Geräte
- Durchfluss- und Mengenmesser
- Messblenden und Messstrecken aller Art
- Probenahmeventile

**Wir bieten effektive Lösungen für Ihre betriebstechnischen Probleme**

# Die überzeugende Qualität unserer Pumpen und Armaturen sowie unsere Leistungsfähigkeit

... das sind unsere  
besonderen Merkmale.

Wir von KSB Zürich AG brauchen keine Unterschiede zwischen grossen und kleinen Projekten zu machen. Für fast jede Pumpen- oder Armaturen-Aufgabe haben wir das geeignete Produkt in den verschiedensten Werkstoffen und Ausführungen im Programm.

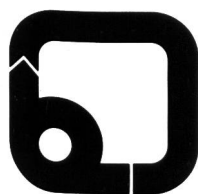
Über unsere Verkaufingenieure steht unseren Kunden nicht nur unser Wissen, sondern auch die Erfahrung unserer Lieferwerke zur Verfügung. Die technischen Büros, Werkstofflaboratorien und Fabrikationsstätten von KSB arbeiten Hand in Hand mit uns, um Ihren Auftrag wunschgemäß abzuwickeln.

Unsere Kundendienstzentrale in Dällikon ist der Stützpunkt unserer Serviceabteilung, die permanent im 24-Std.-Pikettendienst für Sie da ist; auch übers Wochenende! Dort werden auch Revisionen und Reparaturen schnell und zuverlässig ausgeführt. Produktmodifikationen nach den Wünschen des Auftraggebers gehören ebenfalls zu den Aufgaben unserer Fachleute in Dällikon.

Moderne Prüffelder für Pumpen und Armaturen erlauben es uns, die Qualität und Zuverlässigkeit unserer Produkte ständig unter Kontrolle zu haben.

Unser, sich über alle möglichen Branchen erstreckender, Kundenkreis beweist unsere Vielseitigkeit und unsere Fähigkeit, auf die besonderen Wünsche unserer Geschäftspartner einzugehen.

Für ein unverbindliches Kennenlerngespräch oder Ihr nächstes aktuelles Projekt stehen wir gerne zu Ihrer Verfügung. Rufen Sie uns doch einfach an.



**KSB**

pumpen  
armaturen

**ZÜRICH AG**

Limmatstrasse 50, CH-8031 Zürich, Telefon 01 44 99 33

**KSB-  
Info-Bon**

- ☐ senden Sie uns Unterlagen  
über Ihr Armaturenprogramm  
☐ senden Sie uns Unterlagen  
über Ihr Pumpenprogramm

Firma \_\_\_\_\_

Sachbearbeiter \_\_\_\_\_ Tel. \_\_\_\_\_

Strasse \_\_\_\_\_

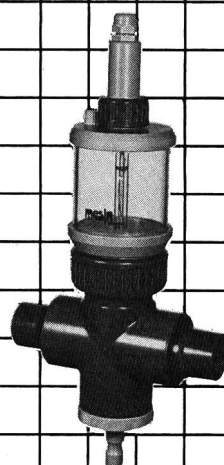
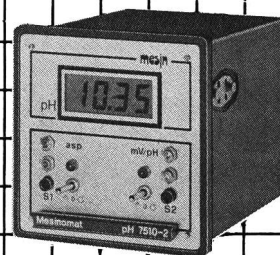
PLZ/Ort \_\_\_\_\_

Einsenden an: **KSB Zürich AG, Limmatstr. 50, 8031 Zürich**

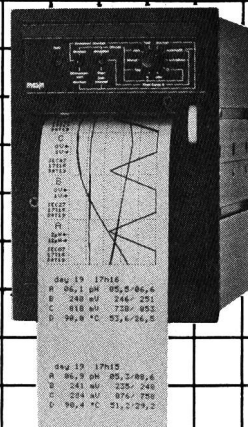
# pH-Kontrolle

Wasseraufbereitung  
Neutralisation  
Abwasser  
Chemie  
stellen unterschiedliche Anforderungen an pH-Redox Messgeräte, Armaturen und Registrierung

Meist werden komplette Lösungen gesucht – Ihr Partner heisst MESIN



- Messarmaturen für alle Anwendungsfälle
- Messverstärker, die den Ansprüchen gerecht werden
- Regler
- Mikroprozessor-gesteuerte Schreiber oder konventionelle Linien-Schreiber
- Zubehör, Elektroden, Verbindungskabel usw.
- Schaltschranksbau



**mesin**

Brunngasse 53  
8400 Winterthur  
052/22 11 26

MESIN Fabrikationsprogramm  
– pH-Redox Mess- und Regel-  
geräte  
– Gaswarnanlagen und Mess-  
geräte  
– Schreiber  
– Temperaturregler und Fühler  
– Niveauregler  
– Filter für Wasser

Name: \_\_\_\_\_  
Strasse: \_\_\_\_\_  
Ort: \_\_\_\_\_ Info-Coupon

# **INSTRUMENTE LABORBEDARF REAGENZIE VERPACKUNGSGLAS**

Das ABS-Verkaufsprogramm orientiert sich an den Grundsätzen von Qualität und Wirtschaftlichkeit. Es wird ergänzt durch grosszügige Serviceleistungen, prompte Lieferbereitschaft und anwendungsbezogene Kundenberatung.

8953 **Dietikon** Postfach, Rüchligstrasse 20, Tel. 01 741 14 44.  
4002 **Basel** Postfach, Münchensteinerstr. 87, Tel. 061 50 50 80.  
1227 **Carouge-Genève**, 16 rue des Moraines, Tél. 022 42 32 00.

ABS AUER BITTMANN SOULIÉ AG



**Bringt Qualität ins Labor**

# **SIGRIST Prozess- Photo- meter...**

**... die  
Qualitäts-  
garantie für Ihre  
Produkte!**



**SIGRIST-PHOTOMETER AG**  
Hofurlistr. 1, Postfach  
CH-6373 Ennetbürgen

**Telefon: 041/64 50 64**

**Telex: 866 286**

**Telefax: 041/64 41 80**

**PRO AQUA: Halle 321  
Stand 371**

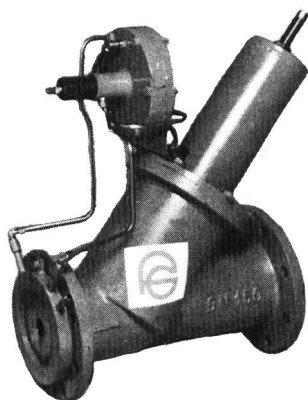


## **OREG**

Absperrklappen  
DN 32 bis 600  
PN 10, 16 und ASA 150

## **GUICHON**

Regelventile  
DN 40 bis 1000  
PN 10 bis 40



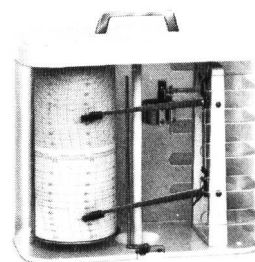
**PRO AQUA - PRO VITA  
Halle 311, Stand 653**

**mat  
kemi**

**MATKEMI AG**  
Erlenstrasse 27  
CH-4106 Therwil  
Tel. 061 73 48 22  
Telefax 73 45 81  
Telex 62 440

## **Umwelt-Meß- und Registriergeräte**

- für:
- Luftdruck
  - Temperatur
  - Luftfeuchte
  - Wind
  - Niederschlag
  - Verdunstung
  - Strahlung



Thermohygrograph zur Klimaüberwachung

**Fordern Sie unseren  
Gesamtkatalog an.**

**FRANZ KETTERER · FEINMECHANIK**  
D-7801 Sölden b. Frbg. · Tel. 40 37 84 · Telex 77 21 455

# ingtec a9

**PRO AQUA -  
PRO VITA 86**

Ingtec AG Rheinfelden  
Telefon 061/87 23 23  
4310 Rheinfelden/Schweiz

Wir freuen uns auf Ihren  
Besuch

**ECONEX:**  
Das Abwasserentsorgungssystem für Einzelliegenschaften mit grosser Anschlussdistanz und grosser Förderhöhe

**Air-Jet:**  
Das neue Beckenreinigungssystem mit Luftinjektor für Regenklärbecken.

**Häckslerpumpe:**  
Eine Abwasser-Tauchpumpe mit Schneiderad.

**Nicht!** **Abwasserpumpe mit Schwungrad:**

Die Abwassertauchpumpe für grosse Förderhöhen mit integrierter Druckschlagdämpfung mit Schwungrad.

**Dynasand:**  
Das bewährte Up-flow-Filter für die Restphosphatfällung in der vierten Stufe von Kläranlagen.

Ferner zeigen wir Ihnen:

- Entwässerungs- und Abwasserpumpen
- Exzentrumschneckenpumpen
- Reinwasserpumpen
- Steuerungen
- Abdeckungen.



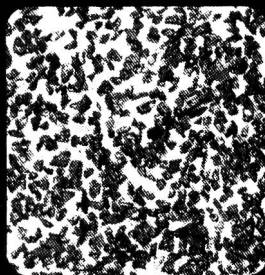
**HANY**

**Das beste –  
Preis-/Leistungsverhältnis**

Häny & Cie AG 8706 Meilen Tel. 01/925 11 31

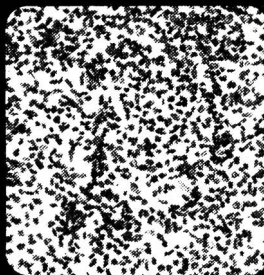
## 1 FILTRACIT Filter-Anthrazit

**Für Ein- oder Mehrschichtfilter. Verbessert das Filtrat, lässt höhere Filtergeschwindigkeiten zu und verlängert die Standzeit. FILTRACIT ist sehr hart und abriebfest, chemisch beständig und zudem preisgünstig.**



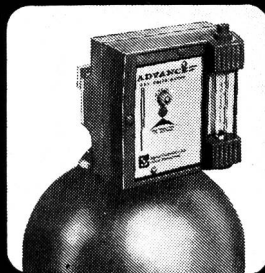
## 2 ANTHRASORB Aktivkohle

Besonders abriebfeste Aktivkohle, hergestellt aus dem harten walisischen Anthrazit. Sehr gutes Adsorptionsvermögen. Erhältlich in vielen Qualitäten und Körnungen. Preisgünstig.



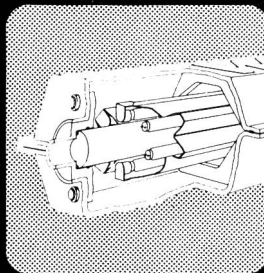
### 3 ADVANCE-Chlorgasdosiergeräte

**Zur Chlorung von Trink-,  
Brauch- und Abwasser.  
Kleinste bis grosse Leistung.  
Ausserordentlich betriebs-  
sicher, da ganzes System  
unter Vakuum stehend.  
Einfach und billig zu instal-  
lieren**



#### 4 WEDECO UV-Entkeimungsgeräte

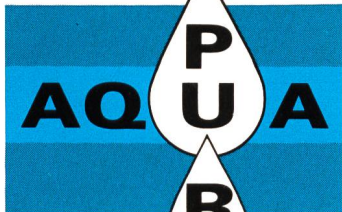
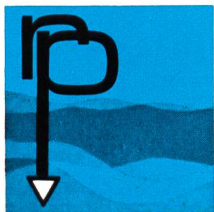
Für die Entkeimung von Trink-, Brauch- und biologisch gereinigtem Abwasser. Das neue, patentierte Konstruktionsprinzip ergibt eine sehr hohe UV-Dosisleistung und damit grössere Sicherheit.



Haben Sie Probleme mit Wasserentkeimung oder -filtration? Dann fragen Sie uns. Wir haben bei den meisten, in den letzten Jahren ausgeführten Wasserversorgungen mitgearbeitet und besitzen daher Erfahrungen, die auch Ihnen nützen können.

# Hans G. Forrer AG

Forchstrasse 239, 8029 Zürich, Tel. 01/55 58 58



## AQUA PUR AG ABWASSERTECHNIK

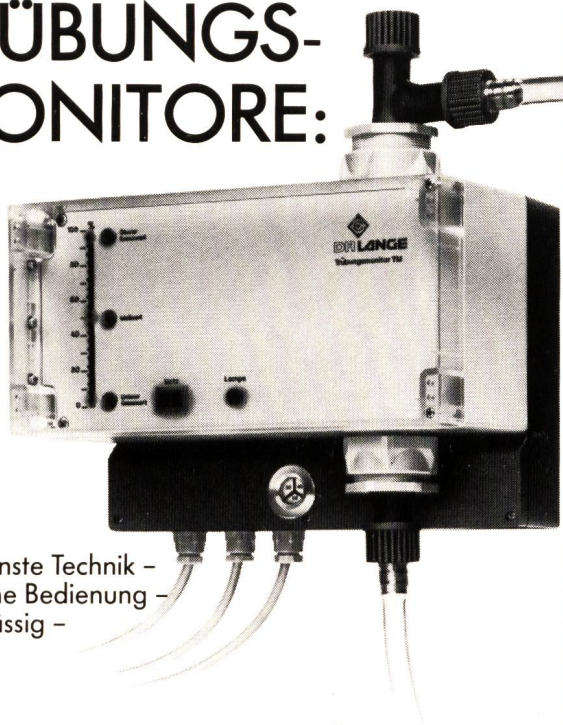
BESUCHEN SIE UNS AN DER PRO AQUA – PRO VITA 86, BASEL, HALLE 321, STAND 431

### ANLAGEBAU FÜR:

INDUSTRIE- UND GARAGEABWÄSSER  
ENTGIFTUNG UND NEUTRALISATION  
GRUNDWASSERSANIERUNGEN  
DEPONIESICKERWÄSSER  
GÜLLEN-TROCKNUNGSVERFAHREN

CH-3600 THUN BERNSTRASSE 6  
TELEFON 033 23 23 12  
TELEX 92 12 26 AQUA CH

## DIE NEUEN TRÜBUNGS- MONITORE:



Modernste Technik –  
einfache Bedienung –  
zuverlässig –

Dr. Bruno Lange AG  
Badenerstrasse 734  
8048 Zürich  
Tel. 01 432 41 80



DR LANGE

## Rosemount misst pH- und REDOX-Werte

Zuverlässige, einfache Messgeber  
für Einbau und Tauchbetrieb, die lange  
Wartungsintervalle garantieren.

### Beispiel: Messgeber Typ 381

- ★ austauschbares Holz- oder Keramikdiaphragma
- ★ leicht austauschbare Bezugs- und Messelektroden
- ★ Eingebauter Fühler für die Temperatur-Kompensation
- ★ Druckfester, grossvolumiger Elektrolytraum



Rosemount AG, Arbachstrasse 2, 6340 Baar, 042-333 777

**IM ZUG DER ZEIT**

**SISTAG**

**Flexwell - Sicherheitsrohre®**  
DN 15 — DN 100 PN 25

Das Rohr im Rohr für den Transport von wassergefährdenden Flüssigkeiten. In einem Stück verlegbar bis 500.0 m. Innenrohre in Kupfer, Edelstahl oder Kunststoff.

Flexwell-Sicherheitsrohre mit Wärmedämmung für temperierte Flüssigkeiten mit Elektro-Begleitheizung lieferbar.

Diverse überwachbare Armaturen.

**Flexwell-Heizleitungen® für Elektroheizungen**

Für verschiedene Anwendungszwecke.



Wir vertreten in der Schweiz

**kabelmetal electro**

**ESUTEC AG ZÜRICH**

Reinhold-Freistrasse 65  
8049 Zürich  
Telefon 01 56 57 13

Energie-, Sicherheits- und Umweltschutztechnik

# rühren mischen umwälzen engineering

Nennen Sie uns Ihre Aufgabe – wir liefern die Lösung. Kompetent und umfassend für alle

● Tauchrührwerke ● Tangentialrührwerke ● Belüftungsrührwerke

Unsere Spezialität: korrosionsfreie Eigenproduktion von massgeschneiderten

Problemlösungen. Fragen Sie unverbindlich, wir freuen uns, mit Ihnen am Stand 513 an der PRO AQUA Ihr besonderes Problem zu besprechen.



**arnold ag**

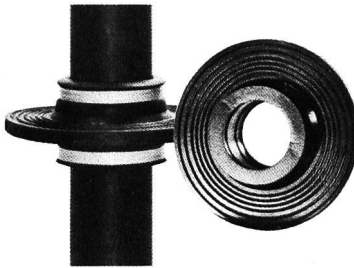
Verfahrenstechnik CH-6105 Schachen, Tel. 041 9713 97 / 9733 85

**DIE ZUKUNFT MEISTERN...**

**SISTAG**

# fispal

Mit dem elastischen Mauerkragen «System Frank» wird zwischen einzubetonierendem Rohr und Bauwerk endgültig dichtgemacht.



Für alle Rohrdurchmesser und Materialien zwischen 32 und 2000 mm lieferbar. Neutraler Prüfattest bis 1 bar gegen Grund- und Druckwasser lieferbar.

Anwendung bei allen:

Kunststoffrohrtypen, Stahlrohrtypen, Gussrohren, Asbestzementrohren, Zementrohren.

# fispal

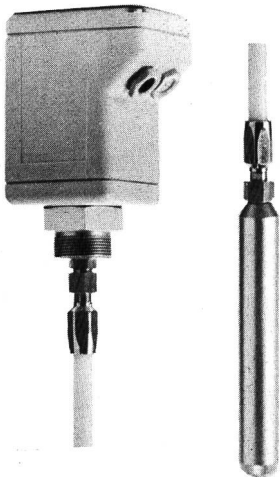
Kunststofftechnik 8330 Pfäffikon ZH Tel. 01/950 07 77 Telex 59983 fisp ch

## Füllstand Niveau

Der kapazitive Druckaufnehmer von VEGA, unerreicht in Technik, Qualität und Präzision.

Anwendungsbeispiele sind die Messungen von Frisch- und Abwasser, Druckfarbe, Schlamm, Papierbrei, Öl, Sirup, Schokoladenmasse, Milch, Bier, Wein usw.

Die verschiedenen Bauformen bieten Einbaumöglichkeiten von unten sowie von oben.



Eigenschaften:

- sehr gute Messergebnisse und Reproduzierbarkeit
- 15fache Überlastsicherheit
- hohe Betriebssicherheit
- Wartungsfreiheit
- lange Lebensdauer
- hohe Langzeitstabilität und Temperaturbeständigkeit

Seit  
über **25** Jahren

Für jede Anwendung  
das passende System

Verlangen Sie Unterlagen oder unsere Beratung.

# VEGA

VEGA Messtechnik AG  
CH-8320 Fehraltorf  
Telefon 01 954 24 66

## Keller Lufttechnik

### Massgebend für Filtertechnik

### Trocken oder nass

Das Problem heisst Staub. Späne und Staub als Schadstoff oder Nutzgut, Gase, Rauch, Dämpfe und Nebel – das ist unser Metier.

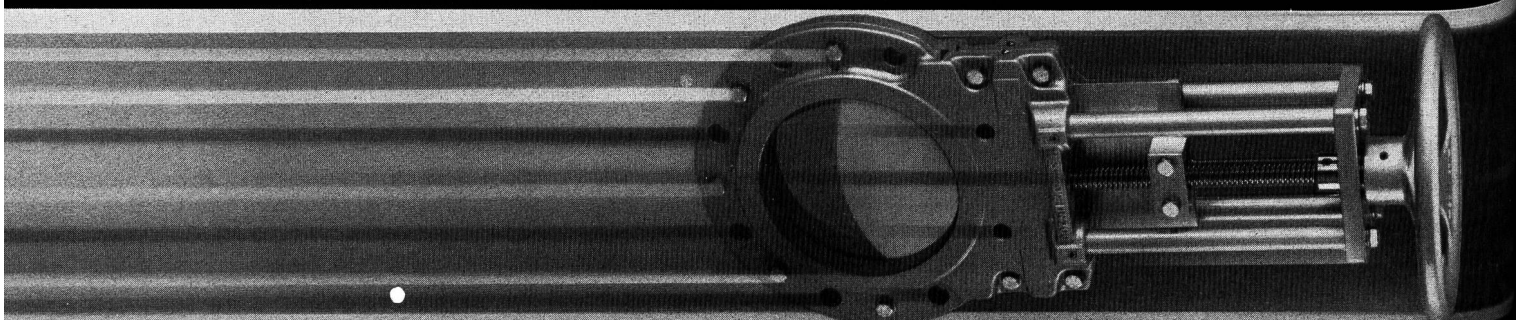
Begrenzung von Immissionen und Humanisierung der Arbeitswelt mit Anlagen, die absaugen, fördern, entstauben, Lärm mindern, entsorgen und Energie sparen – das ist unsere Herausforderung. Hier sind wir erfahrene Spezialisten mit umfassendem Know-how.

Unsere Apparate und Anlage-Systeme finden in fast allen Industriebereichen Anwendung

## Keller Lufttechnik AG

Weibelacherstrasse 5  
8617 Mönchaltorf  
Tel.: 01/948 1248  
Telex: KEAG CH 826 121  
Telefax: 01/948-1724

# ... MIT DEM NEUEN, UNIVERSAL EINSETZBAREN

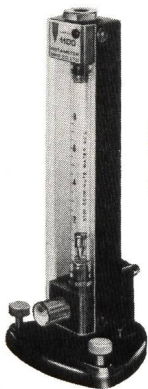


An der Pro Aqua –  
Halle 311, Stand 421

Wir freuen uns auf  
Ihren Besuch.

# SISTAG

# Durchflussmesser

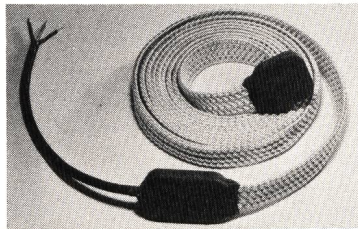


Typ 1100

für Flüssigkeiten und Gase  
ab Lager Zürich lieferbar

- kalibrierte Geräte mit hoher Genauigkeit
- unkalibrierte Geräte für grosse Bereiche dank Auswechselbarkeit der Schwimmer

## WISAG



Wärme nach Mass

## Heraeus WITTMANN

- Heizbänder
- Heizkabel
- beheizte Schläuche
- Heizmatten
- Steuer- und Regelgeräte

Oerlikonerstrasse 88, 8057 Zürich  
Telefon 01 311 40 40

Verlangen Sie die  
Dokumentation

# ROMAG rostet nicht

MIT NEUEN IDEEN  
FÜR KONSTRUKTIONEN,  
FÜR ROHRE UND KORROSIONSSCHUTZ  
INFORMIEREN WIR SIE GERNE  
HALLE 302 / STAND 315



ROYAL AGENCY SA FRIBOURG 86

## ROMAG

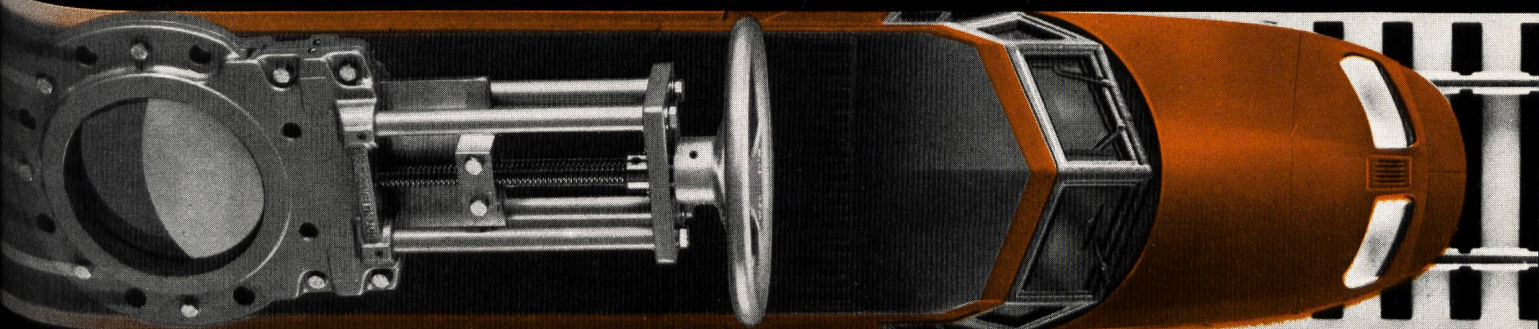
Röhren- und Maschinen AG



ROMAG Röhren- und Maschinen AG CH-3186 Düringen

Telefon 037/43 91 31 Telex 942 087

# ... WEY®-SCHIEBER TYP MF ...



## SISTAG

Sidler Stalder AG 6274 Eschenbach Telefon 041 89 04 44



## Wieviel Schlamm fällt bei Ihnen an? Wie stark müssen Sie ihn entwässern?

Von Roll Filtrationsanlagen ermöglichen Ihnen die problemlose und gründliche Schlamm-Entwässerung.

Denn Von Roll bietet: – die geeignete Anlage  
– die richtige Kapazität  
– den guten Service

Überzeugen Sie sich selbst, wie wirkungsvoll und wartungsfreundlich Von Roll **Siebbandpressen** und Von Roll **Kammerfilterpressen** sind.

Fordern Sie die mobile Testanlage für einen Betriebsversuch an.

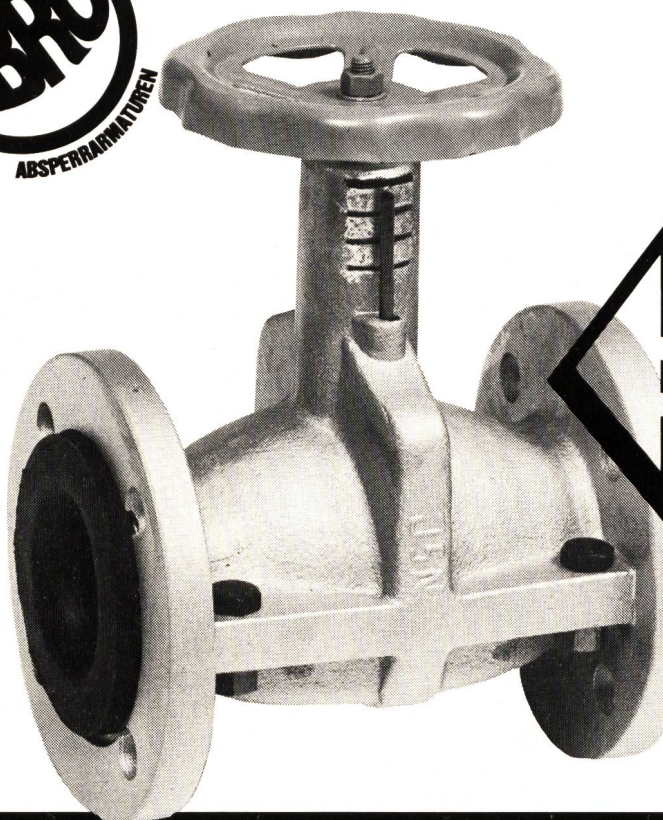
So können wir Ihre Filtrationsanlage optimal auf die Schlamm-Menge und die Schlamm-Zusammensetzung abstimmen.

Und Sie werden rationell entwässern.

# vonRoll

Von Roll AG, Departement Maschinen und Fördertechnik, 3001 Bern,  
Telefon 031 23 14 44, Telex 911 880

## SIRSI-Quetschventile.



**Ideal für Abwässer, Schlämme, pulver- und granulatformige Produkte sowie abrasive, hochviskose und korrosive Medien.**

- Gerader, voller Durchgang
- Rigorose Trennung zwischen Durchflussmedium und Steuerteil
- Keinerlei Stopfbuchsprobleme
- Handbetätigt, pneumatisch oder elektrisch gesteuert
- Sicherheit dank federschliessendem Antrieb
- Nennweiten von 10–250 mm

EBRO – für Armaturen, die halten.

### Info-Coupon und Modell-Angebotspalette

- |  |  |
|--|--|
| <input type="checkbox"/> EBRO-Industrieabsperklappen | <input type="checkbox"/> EBRO-Flex-Rohrverbinder     |
| <input type="checkbox"/> EBRO-PTFE-Absperklappen     | <input type="checkbox"/> Aluminium-Losflanschen      |
| <input type="checkbox"/> EBRO-PVC-Absperklappen      | <input type="checkbox"/> Kunststoff-Durchflussmesser |
| <input type="checkbox"/>                             | <input type="checkbox"/>                             |

Gewünschtes ankreuzen, ausfüllen und an untenstehende Adresse senden.

Name \_\_\_\_\_

Strasse \_\_\_\_\_

PLZ/Ort \_\_\_\_\_

**BROER-Absperrarmaturen**

CH-6330 Cham Gewerbestrasse 8

Telefon 042-36 53 54 Telex 865 323 ebros ch