

Zeitschrift: Wasser Energie Luft = Eau énergie air = Acqua energia aria
Herausgeber: Schweizerischer Wasserwirtschaftsverband
Band: 77 (1985)
Heft: 10

Werbung

Nutzungsbedingungen

Die ETH-Bibliothek ist die Anbieterin der digitalisierten Zeitschriften auf E-Periodica. Sie besitzt keine Urheberrechte an den Zeitschriften und ist nicht verantwortlich für deren Inhalte. Die Rechte liegen in der Regel bei den Herausgebern beziehungsweise den externen Rechteinhabern. Das Veröffentlichen von Bildern in Print- und Online-Publikationen sowie auf Social Media-Kanälen oder Webseiten ist nur mit vorheriger Genehmigung der Rechteinhaber erlaubt. [Mehr erfahren](#)

Conditions d'utilisation

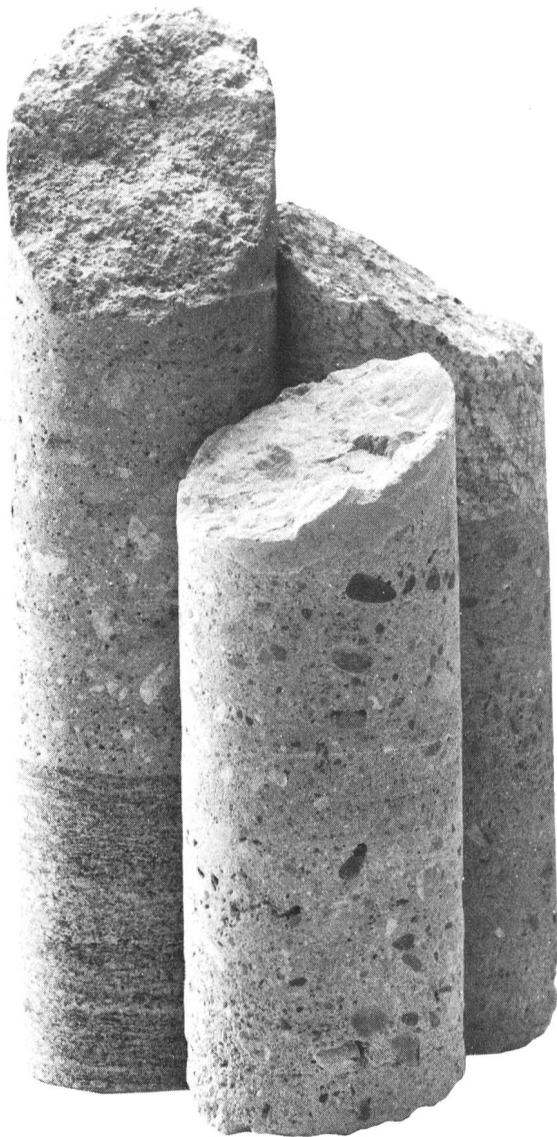
L'ETH Library est le fournisseur des revues numérisées. Elle ne détient aucun droit d'auteur sur les revues et n'est pas responsable de leur contenu. En règle générale, les droits sont détenus par les éditeurs ou les détenteurs de droits externes. La reproduction d'images dans des publications imprimées ou en ligne ainsi que sur des canaux de médias sociaux ou des sites web n'est autorisée qu'avec l'accord préalable des détenteurs des droits. [En savoir plus](#)

Terms of use

The ETH Library is the provider of the digitised journals. It does not own any copyrights to the journals and is not responsible for their content. The rights usually lie with the publishers or the external rights holders. Publishing images in print and online publications, as well as on social media channels or websites, is only permitted with the prior consent of the rights holders. [Find out more](#)

Download PDF: 10.02.2026

ETH-Bibliothek Zürich, E-Periodica, <https://www.e-periodica.ch>



Kern der Wahrheit

Betonspritzen ist ein Handwerk, bei dem es auf Erfahrung und Sorgfalt ankommt. Wir beherrschen diese Spezialität seit über vierzig Jahren. Für Spritzbeton sind wir ausschliesslich tätig. Das garantiert Ihnen die Qualität und die Haltbarkeit unserer Arbeiten.

Spritzbeton ist Vertrauenssache. Überzeugen Sie sich von unserer Leistungsfähigkeit, bevor Sie Ihren Auftrag erteilen. Für fast alle Spritzbetonanwendungen

gen können wir Ihnen Referenzen und Prüfberichte vorlegen.

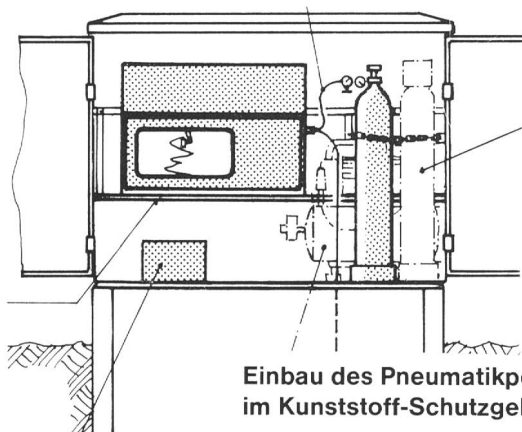
Wir gewährleisten die Haftung, Mindestfestigkeit und höchstzulässige Permeabilität unseres Spritzbetons. Diese Eigenschaften werden an Bohrkernen, welche dem fertigen Objekt entstammen, neutral geprüft. So wird der Bohrkern zum Kern der Wahrheit.

E. Laich SA
6671 Avegno/TI
T 093 - 8117 22



Wir sind erfahrene,
faire und
pünktliche Partner.
Auf uns ist Verlass.

Spritzbeton
Gunit
Sandstrahlen
Verkleidungen
Konsolidierungen
Abdichtungen
Schwimmbassins



Einbau des Pneumatikpegels
im Kunststoff-Schutzgehäuse

SYSTEMTECHNIK HYDROMETRIE

ING. BILAND AG

Allg. Masch.-Mess- & Regeltechnik
AUTOMATIONS-SYSTEME
Bühlfeldstrasse 5

CH-8968 MUTSCHELLEN

Telefon 057/33 2000 Telex 53914



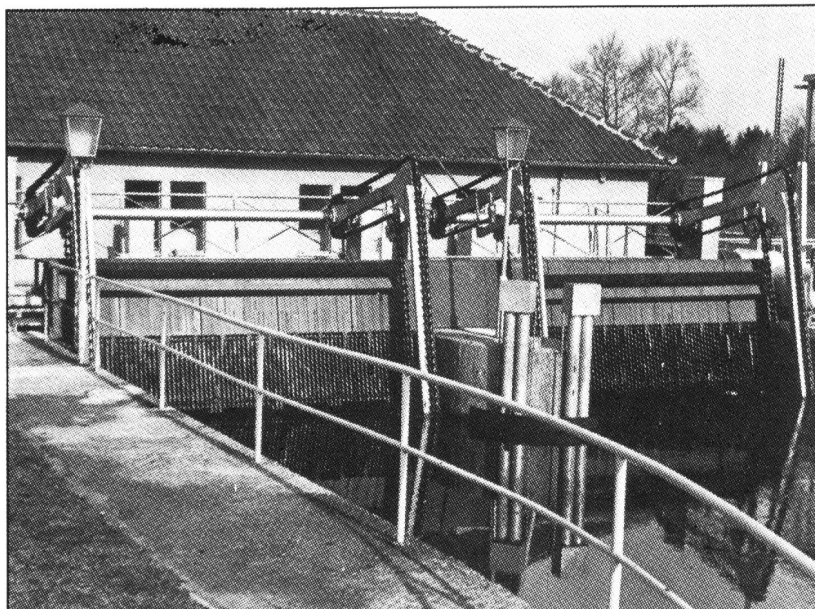
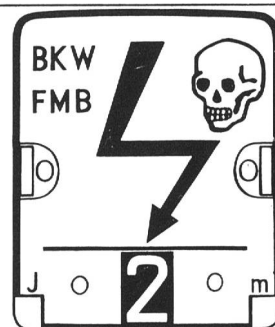
**ACHTUNG
Rückstrom!**
Transformatoren
primär & sekundär
abschalten.

Gegossene Reliefschilder jeder Art
thermolackiert oder anod. oxyd.
Gravierte Schilder

Verlangen Sie Prospekte und Preise!
Günstige Lieferfristen

**be
ga**

Aluminiumgiesserei
2544 BETTLACH
Telefon 065/55 19 86



Bedienungslose

Rechenreinigungsmaschinen

für steile und flachliegende Rechen
mit Breiten bis 15 m und Längen
bis 12 m

- einfache, robuste, doch formschöne Konstruktion, Montage ohne Betonfundamente
- verschleißarmer Dauerbetrieb durch Drehmoment-Überlastabschaltung und niveaugesteuerte Arbeitstakte, d. h. automatischer Reinigungsbeginn nur bei verlegtem Rechen, Stop bei freiem Wasserdurchfluß
- vollständige Rechengutbergung, gegebenenfalls mit Fördereinrichtung zum Container
- spezieller Rührgang hält Rechen bei Frost eisfrei
- niedrige Anschaffungskosten, wartungsfreier, problemloser Dauerbetrieb ohne Personal, seit Jahrzehnten bewährt

Rechenreinigungsanlage Kraftwerk Schlingen der Vereinigten Wertach-Elektrizitätswerke bestehend aus:

2 Rechenreinigungsmaschinen RRM 90 mit Rechengutförderer und Schöpfharken, Rechenneigung 73°, Rechenbreite 4,8 m, Rechenlänge 4,4 m je Maschine.



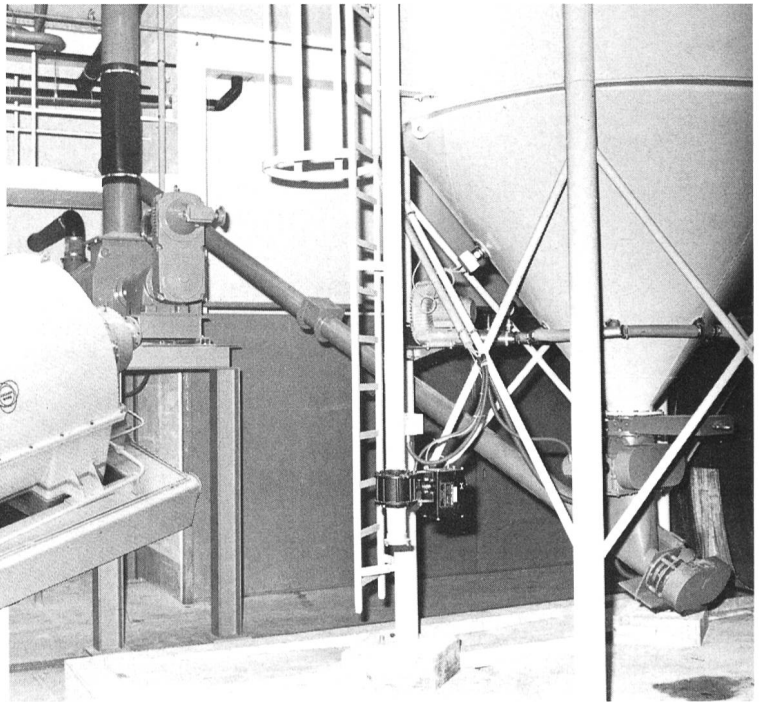
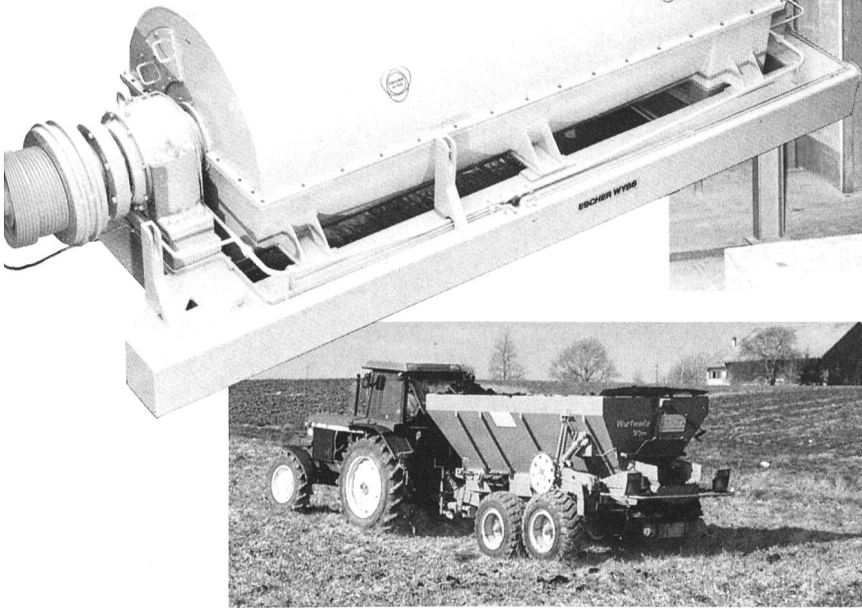
OSSBERGER-TURBINENFABRIK GmbH + Co

8832 Weissenburg/Bay.

Postfach 425 · Telefon (09141) 4091 · Telex 6-24672

Zum Beispiel. Die Klärschlammmentwässerung und Schlammbehandlung ARA Werdhölzli.

Mit den modernen Schlammdekantern, welche auf der ARA Werdhölzli seit längerer Zeit in Betrieb sind, werden Entwässerungsgrade von 35% und mehr erzielt. Die Anlage wird zur Zeit erweitert, wobei mit einem Sulzer-Escher-Wyss-Dekanter Typ ZDA 100 die grösste je für eine kommunale Kläranlage gebaute Maschine in Betrieb gehen wird. Der Langzeitversuch während über einem Jahr hat gezeigt, dass die Entwässerungsaggregate ohne Beaufsichtigung dreischichtig betrieben werden



können. Ein zusätzlicher Vorteil des Dekanters gegenüber anderen Entwässerungssystemen ist der wesentlich geringere Platzbedarf. Der entwässerte Schlamm wird mit einer GNA-Kalkmischanlage aufbereitet, bevor er mit einem speziellen Grossraumstreuer auf die Felder ausgetragen wird. Die landwirtschaftliche Verwertung stellt eine wesentlich billigere und zudem ökologisch sinnvolle Lösung dar.

Das ALFA INGENIEURBÜRO AG in Rheinfelden ist eine Engineering- und Handelsfirma. Zum Lieferprogramm gehören Zentrifugaldekanter, Siebandpressen, Beckenabdeckungen, Tauchbelüfter, Kalkmilchaufbereitungsanlagen sowie Maschinen zum Mischen, Trennen, Pumpen und Industrie-Armaturen. ALFA erstellt als Generalunternehmer Gesamtanlagen für die Entwässerung von Klärschlämmen und Anlagen zur Dampferzeugung und Wärmerückgewinnung.

ALFA INGENIEURBÜRO AG · CH 4310 RHEINFELDEN

ALFA ALFA INGENIEURBÜRO AG · CH 4310 RHEINFELDEN
WEIDENWEG 12 · TELEFON 061 87 65 25

ARMATUREN

ALFA ALFA INGENIEURBÜRO AG · CH 4310 RHEINFELDEN
WEIDENWEG 12 · TELEFON 061 87 65 25

VERFAHRENSTECHNIK

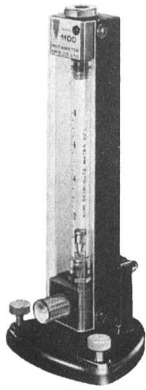
ALFA ALFA INGENIEURBÜRO AG · CH 4310 RHEINFELDEN
WEIDENWEG 12 · TELEFON 061 87 65 25

MASCHINEN

ALFA ALFA INGENIEURBÜRO AG · CH 4310 RHEINFELDEN
WEIDENWEG 12 · TELEFON 061 87 65 25

WÄRMETECHNIK

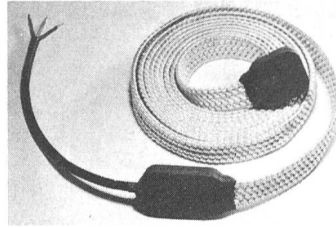
Durchflussmesser



Typ 1100

- für Flüssigkeiten und Gase
ab Lager Zürich lieferbar
- kalibrierte Geräte mit hoher Genauigkeit
 - unkalibrierte Geräte für grosse Bereiche dank Auswechselbarkeit der Schwimmer

WISAG



Wärme nach Mass

Heraeus WITTMANN

- Heizbänder
- Heizkabel
- beheizte Schläuche
- Heizmatten
- Steuer- und Regelgeräte

Oerlikonerstrasse 88, 8057 Zürich
Telefon 01 311 40 40

Verlangen Sie die
Dokumentation



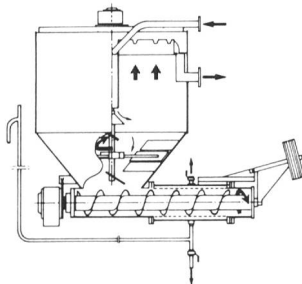
Wenn Ihnen der Schlamm am Hals steht

Bevor Ihnen der Schlamm über den Kopf wächst, denken Sie an das TASSTER-Verfahren.

Einfach - robust - zuverlässig - genügsam

TASSTER

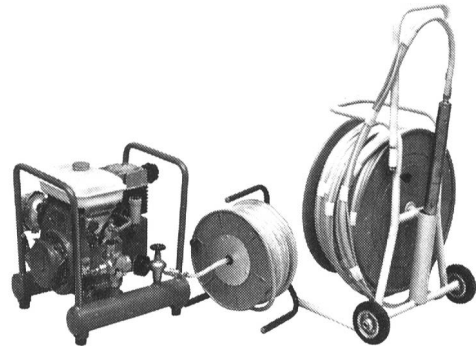
Neyrtec -
Alsthom Atlantique
Schweizer Lizenzbau



Solch ein Potential sollten Sie nutzen.

CGE ALSTHOM (SUISSE) SA

Weingartenstrasse 7 · 8803 Rüschlikon
Tel. 01 / 724 00 66 Telex 58 360 cge ch



Pneumatische Unterwasserpumpe

- Universelle Anlage auch für 2"-Pegellohre
- Geringe Abmessung: 45 mm, 6 kg
- Getrennte Leitungen, Zu- und Abluft sowie Probe, dadurch kein Kontakt Luft/Wasser
- Förderhöhen bis 130 m
- Förderleistung von 7 bis 3.8 Liter/min

Zusätze:

- Packeranlage auf Wunsch angeflanscht
- Seilwinde für Tiefen über 40 m

POLAR AG

MESS- UND ORTUNGSTECHNIK
6274 ESCHENBACH
Telefon 041 89 22 33



GEGR.
1938

WEIGEL-Kompensatoren

für alle Industriezweige, aus Fluß- und Edelstahl, in verschiedensten Ausführungen, als **Axial-Dehnungs-**ausgleicher und **Gelenk-Kompensatoren**

WEIGEL & CO. 5904 EISERFELD

Rohrleitungs- und Apparatebau

Postfach 67 · Telefon: Siegen (0271) 383911 · Fernschreiber: 0872791

Generalvertretung für die ganze Schweiz:

WASPEBA AG, 4051 Basel

Eisen und Metalle (Abt. KK)

Mostackerstrasse 16

Telefon 061/25 92 77, Telex waba 63 401

Spitzenprodukte für Ölwehr und Umweltschutz

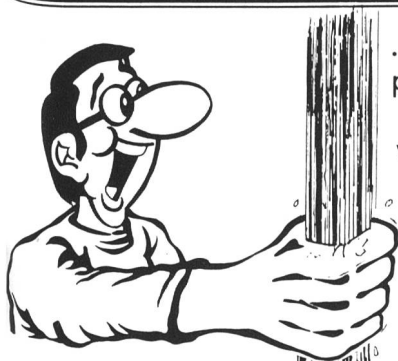
- **Ölbindemittel.** EKOPERL / TERRAPERL für den Einsatz auf Gewässern und Böden. Ölbindewürfel. Ölabsorbierende Sperren.
- **Ölwehrgeräte.** ECRAN - Schnellsperre für den Einsatz bei Ölunfällen. — STATIC - Langzeit-sperre für Baustellen und Strandbäder. — Bach-schleusen. Ausstreu- und Absauggeräte. Schwimm-siebrechen. Siebschaufeln. — Q.S. Wasserproben-entnahmegerät.
- **Kanal-/Rohrreinigungsmaschinen** System ROWO, elektro-mech., für 10 bis 250 mm Rohre.
- **Spray-Entferner / Spray-Schutz.** LORIAUX - Reinigungs- und Imprägnierungsmittel für Gebäude und Denkmäler.
- **Wasseraufbereitungs-Produkte.** CEALIN-Sortiment für Trink-, Schwimmbad- und Gebrauchswasser aller Bereiche.

Unterlagen und Beratung durch:

ASEOL

ASEOL AG, Handelsabteilung, 3001 Bern
Telefon 031 25 78 44

Durchfluss und Niveau im Griff



Ein ganzes Sortiment bewährter Messgeräte und Zusätze wird angeboten.

...mit Schwebekörper-Durchflussmessern, Strömungswächtern und Füllstandsanzeigern von

KROHNE

und mit magnetisch-induktiven oder Ultraschall Durchflussmessern von

ALTMETER

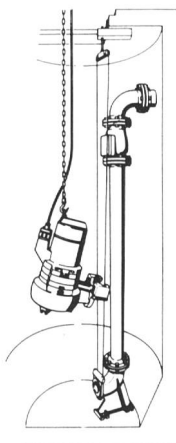


RHEOMETRON

Rheometron AG, 4003 Basel, Schützenmattstr. 43
Telefon 061 - 22 99 11, Telex 63 452
Mitglied der KROHNE Gruppe

Mit der Tauchmotorpumpe KRT haben Sie fast nichts mehr zu tun!

... denn KSB Zürich senkt Ihren Planungsaufwand mit lückenlosen Unterlagen auf ein Minimum.



Die KRT wird von zwei Edelstahlseilen geführt, die das Hochziehen und Absenken in den Pumpensumpf zur problemlosen Aufgabe machen.

Ein weiterer wesentlicher Vorteil dieser Pumpenreihe liegt darin, dass die KRT in den verschiedensten Grössen und Werkstoffen, für die unterschiedlichsten Platzierungsmöglichkeiten und auch mit diversen anwendungsgerechten Laufrädern hergestellt wird.

Unübertroffen ist die patentierte Einhängvorrichtung, die in ihrer praxisgerechten Ausführung den kostengünstigsten Einbau mit minimalem Zeitaufwand garantiert.

Jahrelange Erfahrung in allen Pumpenbereichen erlaubte KSB die Entwicklung dieser ausgereiften und äusserst zuverlässigen Pumpenreihe, die sich bereits vielfach im härtesten Einsatz bewährt.

Mit dem KRT - Tauchmotorpumpen-Programm müssen Sie bei der Auswahl keine Kompromisse eingehen. Für die extremsten Bedingungen steht bei KSB die entsprechende Ausführung bereit. Die KRT ist lieferbar in den Grössen DN 40 bis DN 700 für Nass- oder Trockenaufstellung; auf Wunsch auch EX-geschützt.

Informieren Sie sich unverbindlich bei unseren Verkaufingenieuren. Senden Sie zu diesem Zweck den KSB-Info-Bon an uns.

Im übrigen gehört KSB nicht nur weltweit zu den führenden Pumpenherstellern! KSB baut auch qualitativ hochwertige Armaturen für die verschiedensten Einsatzmöglichkeiten.



Pumpen
Armaturen

KSB ZÜRICH AG

Limmatstrasse 50 · 8031 Zürich · Telefon 01 / 44 99 33

KSB-Info-Bon

- ☐ Senden Sie uns weitere Unterlagen über die Tauchmotorpumpe KRT.
- ☐ Wir suchen eine Pumpen-Problemlösung. Besuchen Sie uns unverbindlich.

WEL

Firma

Sachbearbeiter

Tel.

Strasse

PLZ/Ort

Einsenden an:

KSB Zürich AG, Limmatstr. 50, 8031 Zürich

Amerikanischer Turbinenauftrag für Sulzer-Escher Wyss

Dieser Tage hat Sulzer-Escher Wyss in Zürich den Zuschlag für zwei grosse 100-MW-Peltonturbinen und zwei kleine Francisturbinen für das North-Folk-Stanislaus-River-Projekt in Kalifornien erhalten. Der Grossauftrag wird zum grössten Teil in Zürich beschäftigungswirksam und bringt für die technischen Büros und die Werkstatt ca. 80000 Arbeitsstunden.

Sierra-Nevada-Strom

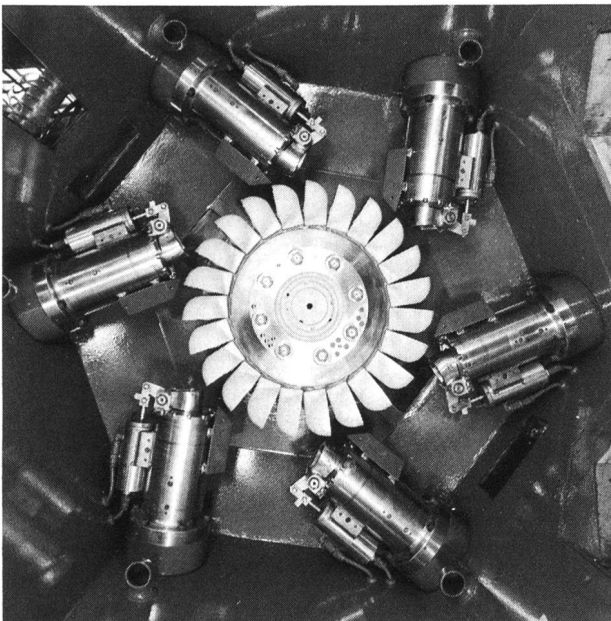
Das ganze Projekt ist in zwei Stufen unterteilt: Das obere, kleine Kraftwerk am Stanislaus River mit Namen New Spicer Meadow wird mit zwei Francisturbinen von je 2,75 MW Leistung bestückt. Collierville, das grosse Kraftwerk, liegt rund 40 Kilometer flussabwärts. Hier steht eine Fallhöhe von knapp 700 m zur Verfügung, und die Leistung jeder der beiden Peltonturbinen beträgt 100 MW.

Nach der Inbetriebnahme Mitte 1989 wird die erzeugte Elektrizität ins Stromnetz der Northern California Power Agency eingespeist und an die zwölf am Projekt beteiligten Städte verteilt, zu denen beispielsweise auch Palo Alto gehört.

Dieses international ausgeschriebene und an den bekannten US-Kontraktor Guy F. Atkinson vergebene Turnkey-Projekt hat inklusive Dammbau einen Gesamtauftragswert von 276 Millionen Dollar. Die elektromechanische Ausrüstung hat daran zwar einen Anteil von weniger als einem Zehntel, dennoch ist es für Sulzer-Escher Wyss ein Grossauftrag, der den Zürcher Werken rund 45 Mannjahre Beschäftigung einbringt. Alle Generatoren sowie die gesamten elektrischen Teile werden von der Elin Union, Wien, geliefert. Mit dieser Firma hat Sulzer-Escher Wyss bereits früher erfolgreich in den USA zusammengearbeitet.

Vorsprung dank Erfahrung

Sulzer-Escher Wyss gehört weltweit zu den führenden Peltonturbinenherstellern. Bereits 1903 wurden die ersten vertikalen Peltonturbinen in Mexiko installiert. Noch dieses



Modell einer sechsdüsigen Peltonurbine für Laborversuche bei Sulzer-Escher Wyss, Zürich. Aus den Düsen wird Wasser mit hoher Geschwindigkeit auf die Schaufeln geleitet. Die Laufräder für Collierville werden rund drei Meter Durchmesser aufweisen.

(Werkfoto Sulzer-Escher Wyss, Nr. 37278)

Jahr wird in Kolumbien das Peltonturbinenkraftwerk mit der weltweit höchsten Leistung (8×175 MW) fertiggestellt. Alle von Escher Wyss in den letzten 80 Jahren installierten Peltonturbinen weisen zusammengezählt eine Leistung von 13000 MW auf, was ungefähr derjenigen von rund einem Dutzend grosser Kernkraftwerke des Typs Gösgen (Schweiz) entspricht.

	Relevés par écho-sondeur <ul style="list-style-type: none"> · ENSAMBLAGE DE BARRAGES · PROFILS EN RIVIERES · CARTES TOPOGRAPHIQUES · SISMIQUE · CAROTTAGES · TRAVAUX PAR PLONGEURS
Echolotvermessung	BATHYMETRIE ET CONTROLE SUBAQUATIQUE
FÜR <ul style="list-style-type: none"> · VERLANDUNGEN DER STAUSEEN · FLUSSPROFILE · SEDIMENTPROBEN · POSITIONIERUNGSSYSTEM · TAUCHERARBEITEN 	Bureau Pierre MARTIN CH - 1065 THIERRENS Tél 021 / 95'33'88

Dr. Juchli 503 Be

Schon wieder ein Grund, für Niveausteuern bei BESTA anzurufen.



Denn bei BESTA gibt es die KARI Schwimm-schalter – und im Preis inbegriffen 5 m Kabel und eine Aufhängevorrichtung. Alles ab Lager sofort lieferbar.



Ihr Niveau-
schaltertelefon:
01-940 67 51,
ab 16.5.85: 944 14 14

BESTA AG

8610 Uster, Ackerstrasse 42
1033 Cheseaux-sur-Lausanne, Grands-Champs 4
Ein Unternehmen der Bachofen-Gruppe

Mittelspannungs-Netzkabel Typ XKT und GKT



Müheless verlegt und vorbereitet

Ein seit vielen Jahren in Cortailod erprobter, schälbarer äusserer Halbleiter sowie ein leicht ausbrechbarer, in die Phasenzwickel extrudierter Füllmantel erleichtern die Vorbereitungsarbeiten für Endverschlüsse und Muffen. Montage und Verlegung werden so rascher und damit kostengünstiger.

Vergessen für lange Zeit

Die gewissenhafte Wahl der Isolier- und Halbleiterwerkstoffe, die Dreischichten-Extrusion, die Trockenvernetzung und die patentierte Isolationsfeinfiltrierung: Faktoren, die zur Langzeitzuverlässigkeit von XLPE- und EPR-isolierten Kabeln wesentlich beitragen.

Für sicheren Betrieb und weniger aufwendige Montagen: XKT- und GKT-Mittelspannungskabel – natürlich von Cortailod!

CH-2016 CORTAILLOD/SUISSE
CASE POSTALE
TÉLÉPHONE 038/441122
TÉLEX 952899 CABCH



CABLES CORTAILLOD
ÉNERGIE ET TÉLÉCOMMUNICATIONS



Mit dem kundenfreundlichen **Service-Abonnement*** gehören solche Überraschungen zur Vergangenheit

Verlangen Sie noch heute unser detailliertes Angebot für ein auf Ihren Betrieb angepasstes Service-Abonnement – die neue, erfolgreiche Dienstleistung

*Ihre Garantie für checkheft-gepflegte Kraftwerksanlagen mit voller Leistung und grosser Sicherheit

SULZER ESCHER WYSS



Produktbereich Hydraulik Sulzer-Escher Wyss AG
CH-8023 Zürich
Tel. 01-246 22 11
Telex 822 90011 sech

**Service-Abteilung
Zürich:**
für Ersatzteile, Reparaturen, Revisionen und Umbauten
Tel. 01-246 27 50 / 54