

**Zeitschrift:** Wasser Energie Luft = Eau énergie air = Acqua energia aria  
**Herausgeber:** Schweizerischer Wasserwirtschaftsverband  
**Band:** 77 (1985)  
**Heft:** 7-8

## **Werbung**

### **Nutzungsbedingungen**

Die ETH-Bibliothek ist die Anbieterin der digitalisierten Zeitschriften auf E-Periodica. Sie besitzt keine Urheberrechte an den Zeitschriften und ist nicht verantwortlich für deren Inhalte. Die Rechte liegen in der Regel bei den Herausgebern beziehungsweise den externen Rechteinhabern. Das Veröffentlichen von Bildern in Print- und Online-Publikationen sowie auf Social Media-Kanälen oder Webseiten ist nur mit vorheriger Genehmigung der Rechteinhaber erlaubt. [Mehr erfahren](#)

### **Conditions d'utilisation**

L'ETH Library est le fournisseur des revues numérisées. Elle ne détient aucun droit d'auteur sur les revues et n'est pas responsable de leur contenu. En règle générale, les droits sont détenus par les éditeurs ou les détenteurs de droits externes. La reproduction d'images dans des publications imprimées ou en ligne ainsi que sur des canaux de médias sociaux ou des sites web n'est autorisée qu'avec l'accord préalable des détenteurs des droits. [En savoir plus](#)

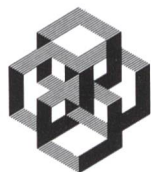
### **Terms of use**

The ETH Library is the provider of the digitised journals. It does not own any copyrights to the journals and is not responsible for their content. The rights usually lie with the publishers or the external rights holders. Publishing images in print and online publications, as well as on social media channels or websites, is only permitted with the prior consent of the rights holders. [Find out more](#)

**Download PDF:** 10.02.2026

**ETH-Bibliothek Zürich, E-Periodica, <https://www.e-periodica.ch>**

WIR GRATULIEREN DEM SCHWEIZERISCHEN WASSERWIRTSCHAFTSVERBAND ZUM 75-JAHR-JUBILÄUM



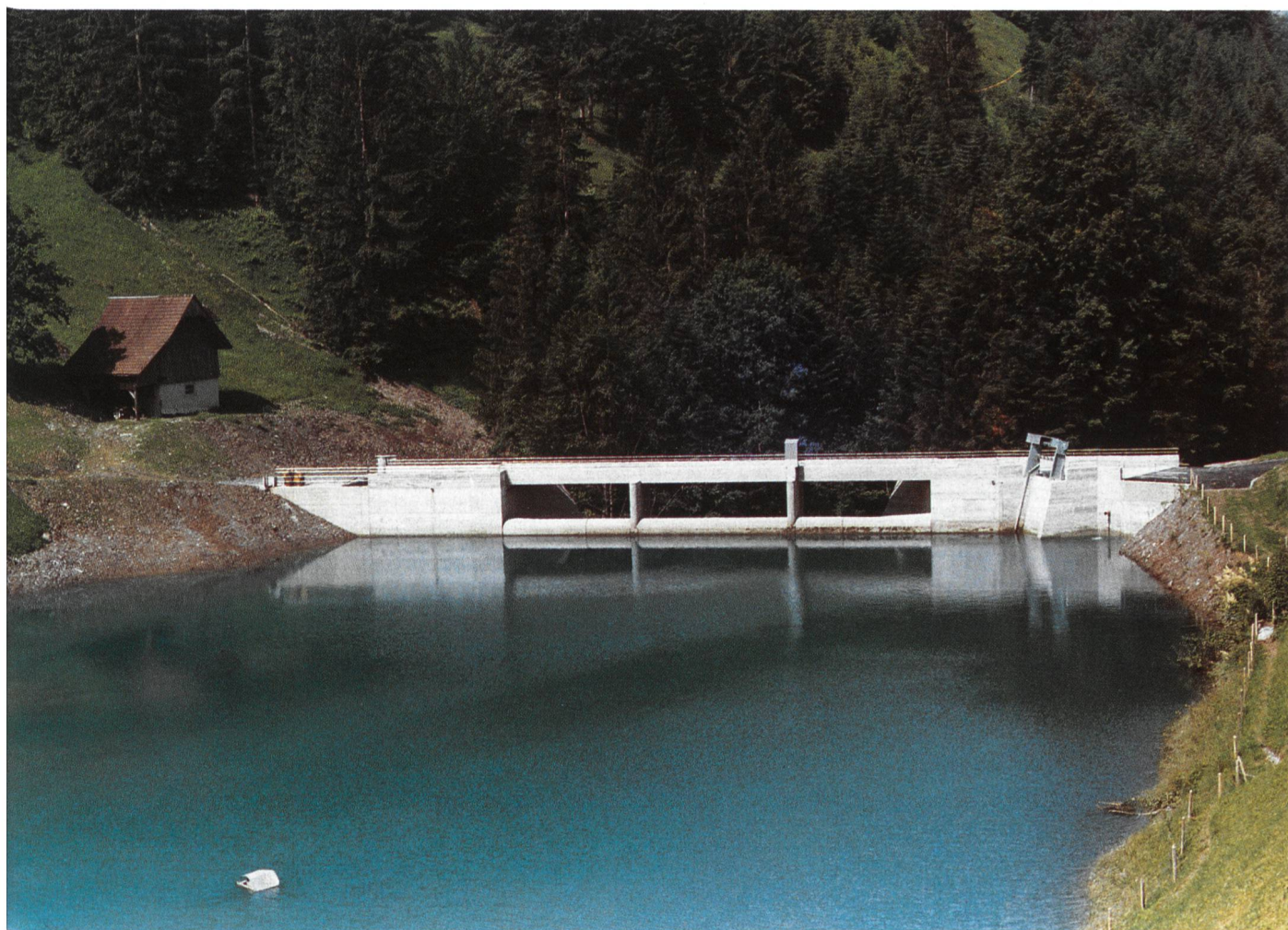
# Suisselectra

ENERGIE/UMWELTTECHNIK, HYDROKRAFTWERKE, INFRASTRUKTUR/VERKEHR, HTI/SICHERHEIT, INFORMATIK

BASEL,      BIEL,      GENERALPLANER  
CHUR/SCUOL,      GENF,      LUZERN

**ABTEILUNG KRAFTWERKE**

**PROJEKTIERUNG UND BAULEITUNG**



**NEUANLAGEN — UMBAUTEN — ERWEITERUNGEN**

**FÜR**

**ALLE ANLAGEN IN DER BAUWIRTSCHAFT UND ENERGIEPRODUKTION**

INGENIEURUNTERNEHMUNG AG DER SCHWEIZERISCHEN ELEKTRIZITÄTS- UND VERKEHRSGESELLSCHAFT  
MALZGASSE 32      4010 BASEL      TEL. 061/22 00 77      TELEX: 62065 SETBS



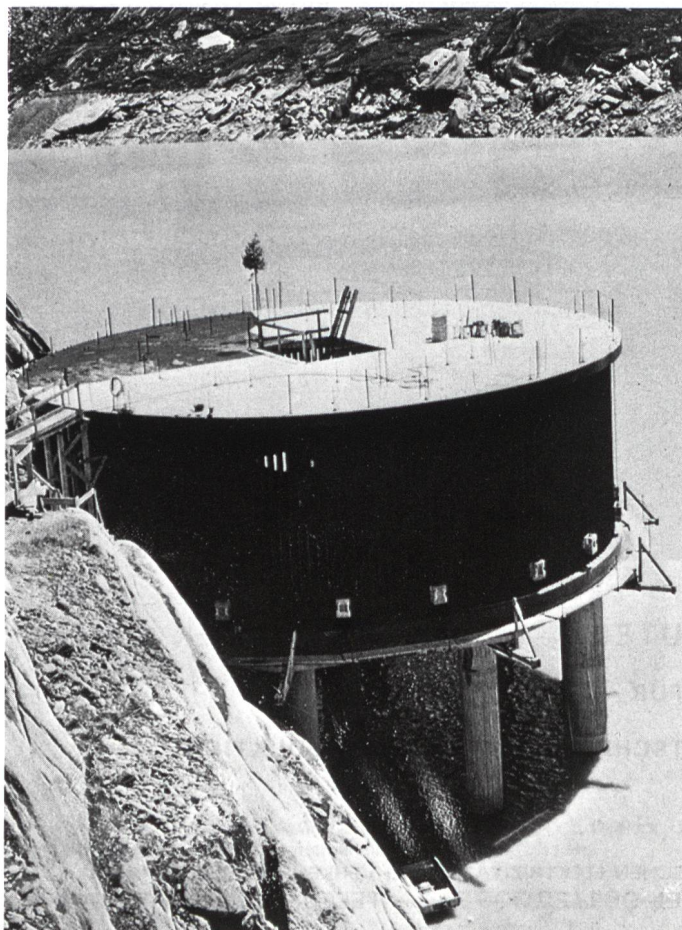
# Kunststoffrohre aus Polyäthylen und PVC für die

- Wasserversorgung und -entsorgung
- Gasversorgung
- Stromversorgung

Verlangen Sie  
detaillierte Unterlagen  
oder den Besuch  
unseres techn. Beraters.

Jansen AG, 9463 Oberriet SG  
Stahlröhren- und Sauerstoff-Werke,  
Kunststoffwerk  
Telefon 071/780 111, Telex 77 159

## JANSEN



## baut mit Erfahrung baut am Fortschritt

### ZÜBLIN + WENK

Züblin + Wenk & Cie AG  
Rüchligweg 101, Postfach  
4125 Riehen 2  
Telefon 061/4930 11



# Das umfassende Armaturenprogramm von **NUSSBAUM** für den Anlagenbau

- Absperrventile mit Faltenbalg
- Weichdichtende Keilschieber
- Kugelhahnen
- Schmierbare Hahnen
- Absperr- und Drosselklappen
- Druckregler
- Kondensatableiter
- Durchflussanzeiger
- Rohrtrenner
- Sicherheitsventile
- Feinfilter

Fordern Sie  
detaillierte Unterlagen an



**NUSSBAUM**  
bürgt für Funktion,  
Qualität und Service

## NUSSBAUM

NUSSBAUM AG  
Metallgiesserei und  
Armaturenfabrik

**Hauptsitz**  
Martin-Disteli-Strasse 26  
Postfach  
**CH-4601 OLTEN**  
Tel. 062 25 22 22

**Verkaufsniederlassungen mit Reparaturservice**

Eichstrasse 23  
**CH-8045 ZÜRICH**  
Tel. 01 463 33 93

Hammerstrasse 174  
**CH-4005 BASEL**  
Tel. 061 32 96 06

12, chemin des Avelines  
Case postale 136  
**CH-1000 LAUSANNE 7 St. Paul**  
Tel. 021 36 61 47

**HAND  
WERK** Bern  
**STADT**

Wankdorffeldstrasse 88  
**CH-3001 BERN**  
Tel. 031 40 77 37/40

c/o Verbex  
Via San Gottardo  
**CH-6532 CASTIGLIONE**  
Tel. 092 29 14 23



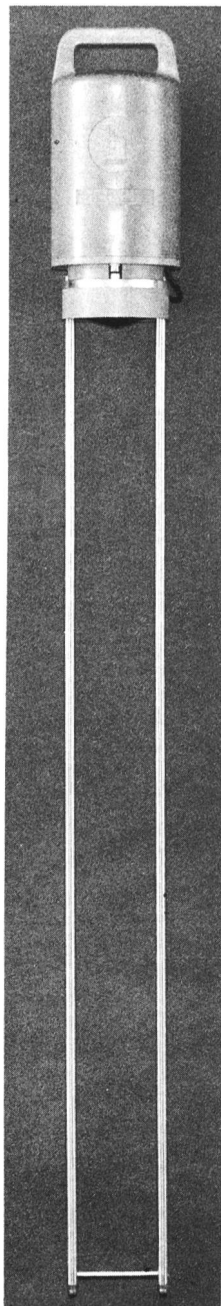
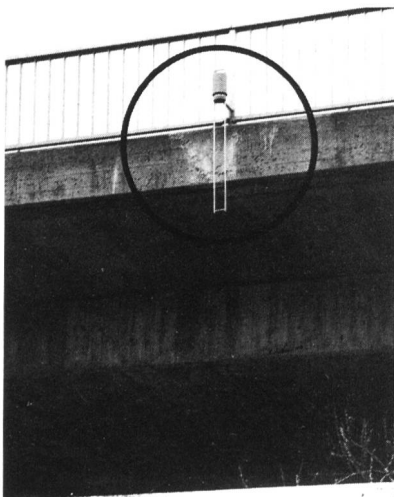
# Eine neue Ära in der Hydrometrie?

Abflusshöhen von Oberflächenwässern berührungslos überwachen mit präzisem

## ZÜLLIG-Referenz-ECHOLOT

(Messbereich bis 10 m)

**ersetzt:** Schwimmer, Pneumatik, Druckdosen



**ZÜLLIG AG, APPARATEBAU**  
**9424 RHEINECK, 071/44 25 51**

Dr. Juchli 503 Be

# Schon wieder ein Grund, für Niveausteuerungen bei BESTA anzurufen.



Denn bei BESTA gibt es die KARI Schwimm-schalter – und im Preis inbegriffen 5 m Kabel und eine Aufhängevorrichtung. Alles ab Lager sofort lieferbar.



**Ihr Niveau-schaltertelefon:**  
**01-940 67 51,**  
**ab 16.5.85: 944 14 14**

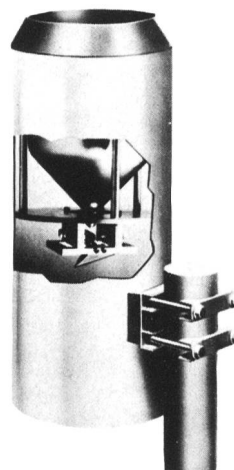
## BESTA AG

8610 Uster, Ackerstrasse 42  
1033 Cheseaux-sur-Lausanne, Grands-Champs 4  
Ein Unternehmen der Bachofen-Gruppe

## KRÜGER

### Ihr Partner

beim Messen der folgenden Werte:



Temperatur  
Feuchtigkeit  
Druck  
Luftdruck  
Strömung  
Windgeschwindigkeit  
Windrichtung  
Niederschlag  
Strahlung

Foto: Automatischer Niederschlagsmesser  
Typ 1518 H 3 mit Wippe nach Joss-Tognini  
und elektrischen Heizeinrichtungen

**Krüger + Co.**  
**Messgeräte**  
**CH-9113 Degersheim**

Telefon 071/54 21 21  
Telex 77401



## Rostbeständige Stahlrohre und Rohrverbindungen

**Rohre** – hitze- und hochsäure-  
beständig, nahtlos, geschweisst;  
Vierkant- und Rechteckrohre,  
Kaminstahlrohre.

**Rohrverbindungen** – Gewinde-  
fittings, Schweissfittings, Flan-  
schen, STRAUB-Kupplungen,  
Armaturen.

# KOHLER

HANS KOHLER AG ZÜRICH

8022 Zürich, Tel. 01/201 10 10, Telex 815316



**Gut, dass es Kohler gibt.**





# WALO

Walo Bertschinger AG

Asphalt-Wasserbau

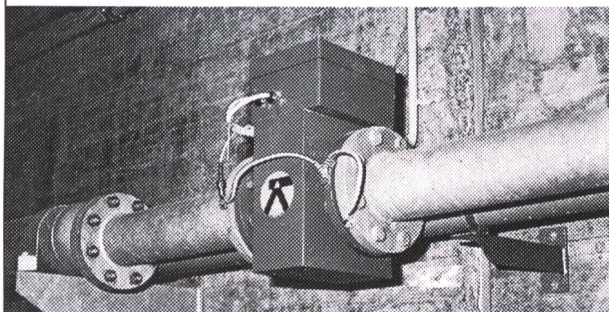
Unsere 40-jährige Erfahrung im In- und Ausland ist die Garantie für eine optimale Ausführung von bituminösen Abdichtungen an Staudämmen und Speicherbecken.

Walo Bertschinger AG  
Postfach  
Abt. Asphalt-Wasserbau  
CH-8023 Zürich  
Telefon 01/730 30 73

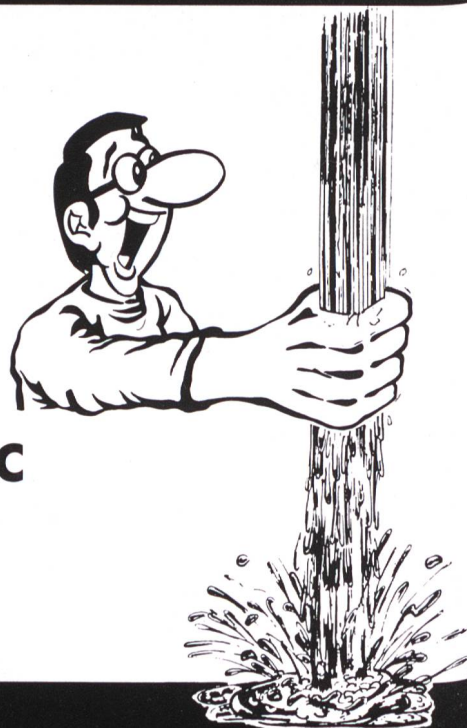
## Sie haben den Durchfluss im Griff

Mit den weltweit geschätzten magnetisch-induktiven Durchflussmessern von **KROHNE**.

Oder mit deren Ultraschall-Durchflussmessern.  
Immer haben wir ein bewährtes Messsystem anzubieten.



**ALTOFLUX**  
oder  
**ALTOSONIC**



Hinter diesen Namen steckt jahrzehntelange Erfahrung.  
Eine Garantie für Zuverlässigkeit.

### RHEOMETRON

Mitglied der **KROHNE** Gruppe

Rheometron AG  
Schützenmattstr. 43, 4003 Basel  
Telefon 061 - 22 99 11, Telex 63 452



# Câbles Cortailod. Bahnbrechende Lösungen, schlüsseliefertig.



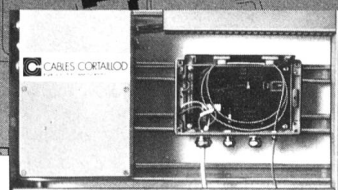
Energiekabel mit integrierten  
Schweizer Lichtwellenleitern.

## Zum Beispiel für die Sicherheit Ihres Hochspannungsnetzes

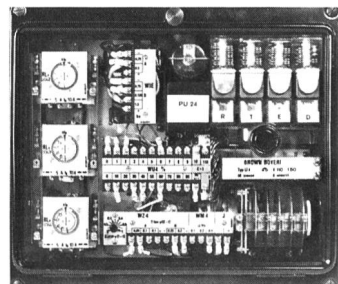
Câbles Cortailod hat ein Avantgarde-System zur Überwachung und zum Schutz von Hochspannungsnetzen entwickelt. Die Einbeziehung von Lichtwellenleitern für die Fernsteuerung und Kontrolle elektrischer Verteilnetze bietet sowohl in technischer als auch in wirtschaftlicher Hinsicht sehr grosse Vorteile. Câbles Cortailod und Cabloptic\*, die Leader auf dem Gebiet der

Lichtwellenleiter, sind dank enger Zusammenarbeit in der Lage, das Know-how, das Konzept, die Kabel, die elektro-optischen Geräte, die Verlegung, die Montage und die Inbetriebsetzung ganzer Anlagen für die verschiedensten Bereiche der Nachrichten- und Energieübertragung anzubieten. Verlangen Sie Unterlagen über von uns ausgeführte Anlagen; ein einfacher Anruf genügt.

\*Cabloptic – einziger Schweizer Hersteller für Lichtwellenleiter.



Optoelektronisches Modul



Distanzrelais Type LI 4/a BBC

CH-2016 CORTAILLOD/SUISSE  
CASE POSTALE  
TÉLÉPHONE 038/441122  
TÉLEX 952899 CABC CH

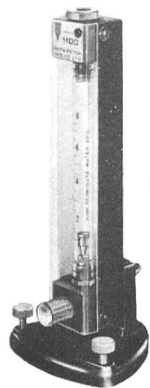


**CABLES CORTAILLOD**  
ÉNERGIE ET TÉLÉCOMMUNICATIONS

Ineltec '85, Halle 6, Stand 435



# Durchflussmesser

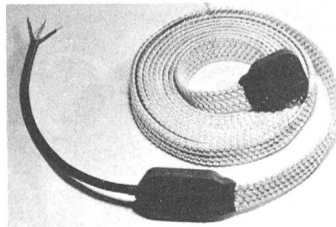


Typ 1100

für Flüssigkeiten und Gase  
ab Lager Zürich lieferbar

- kalibrierte Geräte mit hoher Genauigkeit
- unkalibrierte Geräte für grosse Bereiche dank Auswechselbarkeit der Schwimmer

## WISAG



Wärme nach Mass

## Heraeus WITTMANN

- Heizbänder
- Heizkabel
- beheizte Schläuche
- Heizmatten
- Steuer- und Regelgeräte

Oerlikonerstrasse 88, 8057 Zürich  
Telefon 01 311 40 40

Verlangen Sie die Dokumentation

**Aus der Leuchtenstadt  
herzliche Gratulation  
zum Jubiläum.**



## PanGas

6002 Luzern 8404 Winterthur 1800 Vevey  
041/40 22 55 052/28 26 21 021/511144

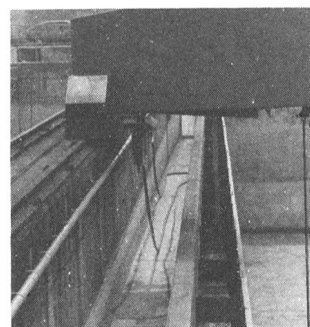
Systeme zur O<sub>2</sub>-Anreicherung von Wasser ·  
Abwasserbehandlung · Seesanierung



**Ihre Wildegger Kabelmacher  
präsentieren**

**Das flexible Anschlusskabel für den härtesten  
Einsatz – das ganze Jahr.**

**PURWIL® orange (PUR-PUR)**



**grosses  
Lager**

- oel-/benzinbeständig
- kälteflexibel bis -40° C
- witterungsbeständig
- hohe Abriebfestigkeit

Räumer mit Klärbecken  
ARA Zofingen

Verlangen Sie technische Unterlagen und Preislisten.



**Kupferdraht-Isolierwerk AG**  
**CH-5103 Wildegg 064 53 19 61**

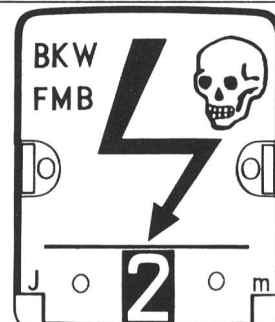
**ACHTUNG  
Rückstrom!**  
Transformatoren  
primär & sekundär  
abschalten.

**Gegossene Reliefschilder jeder Art  
thermolackiert oder anod. oxyd.  
Gravierte Schilder**

Verlangen Sie Prospekte und Preise!  
Günstige Lieferfristen

## be ga

Aluminiumgiesserei  
**2544 BETTLACH**  
Telefon 065/55 19 86

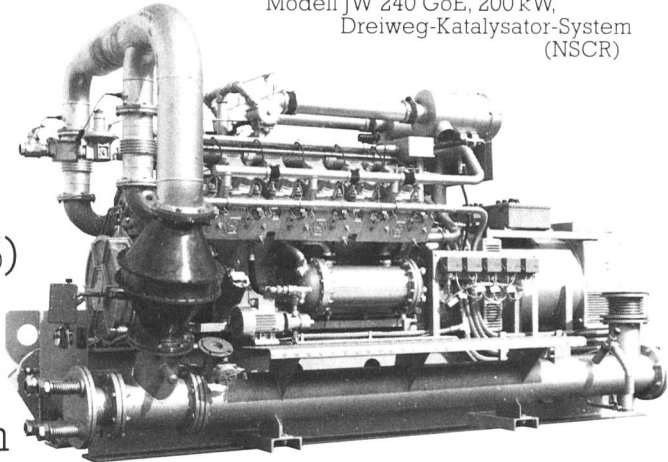


**Zum Thema**  
**Blockheizkraftwerk und Wirtschaftlichkeit.**

Die Rentabilität eines Blockheizkraftwerkes ist wesentlich abhängig von der Betriebszeit der Motoren. Die Jenbacher Werke, Hersteller grosser stationärer Dauerbetriebsaggregate, garantieren ein Minimum an Wartungs- und Ersatzteilaufwand sowie hohe Verfügbarkeit.

Blockheizkraftwerke sind eine Ergänzung der dezentralen Energieversorgung und haben gegenüber herkömmlichen Heizanlagen wesentliche Vorteile: ● optimale Ausnutzung des Brennstoffes (90%) ● Installation unmittelbar neben den Wärmeabnehmern (keine Wärmeverluste) ● direkte Einspeisung der erzeugten Energie in das Niederspannungsnetz ● minimaler Platzbedarf ● Brennstoffe: Erdgas, Klärgas, Deponiegas, Flüssiggas oder Dieselöl ● Wärme/Kraftkoppelung.

Jenbacher Gasmotor,  
Modell JW 240 GoE, 200 kW,  
Dreiweg-Katalysator-System  
(NSCR)



Gas-Otto-Motoren	
Viertakt-Gas-Otto-Motoren, Baureihe JW,	30-564 kW
Zweitakt-Gasmotoren, Baureihe AI,	258-773 kW
Zweitakt-Gasmotoren, Baureihe LM,	552-2206 kW
Zweitakt-Gasmotoren, Baureihe II M,	1237-2484 kW
Gas-Zündstrahl-Motoren (Zweistoffmotoren)	
Viertakt-Gaszündstrahl-Motoren, Baureihe JW,	80-235 kW
Zweitakt-Gaszündstrahl-Motoren, Baureihe LM,	550-1650 kW
Diesel-Motoren	
Viertakt-Dieselmotoren,	6-736 kW
Zweitakt-Dieselmotoren,	150-1100 kW
Vorkammer-Dieselmotoren	
Viertakt-Vorkammer-Dieselmotoren,	30-80 kW

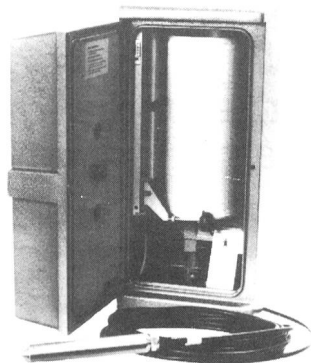
Das ALFA INGENIEURBÜRO AG in Rheinfelden ist eine Engineering- und Handelsfirma. Die Abteilung Wärmetechnik und Verfahrenstechnik bietet neben der Lieferung von Komponenten für die Energieerzeugung und Wärmerückgewinnung die Planung und Ausführung ganzer wärmetechnischer Anlagen und deren Service an. Zum Lieferprogramm der gesamten Firma gehören zudem Maschinen zum Pumpen, Trennen und Sieben, Schlammmentwässerungsanlagen und Industriearmaturen.

**ALFA** ALFA INGENIEURBÜRO AG · CH 4310 RHEINFELDEN  
**ARMATUREN** WEIDENWEG 12 · TELEFON 061 87 65 25  
**ALFA** ALFA INGENIEURBÜRO AG · CH 4310 RHEINFELDEN  
**VERFAHRENSTECHNIK** WEIDENWEG 12 · TELEFON 061 87 65 25  
**ALFA** ALFA INGENIEURBÜRO AG · CH 4310 RHEINFELDEN  
**MASCHINEN** WEIDENWEG 12 · TELEFON 061 87 65 25  
**ALFA** ALFA INGENIEURBÜRO AG · CH 4310 RHEINFELDEN  
**WÄRMETECHNIK** WEIDENWEG 12 · TELEFON 061 87 65 25

**ALFA INGENIEURBÜRO AG · CH 4310 RHEINFELDEN**

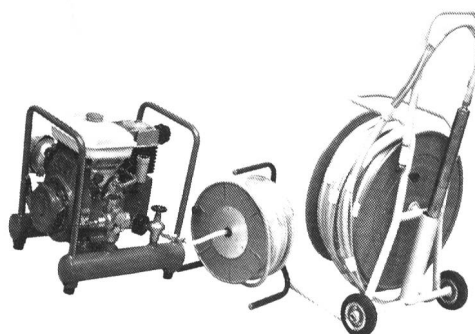


**NEU!**



### Schwimmerloser Vertikal Registrierpegel ALPHA - S

- Mit Drucksonde
- Schwimmerloses elektronisches Messverfahren
- Hohe Genauigkeit
- Aufstellung im Freien ohne Schutzgehäuse, da wasserdicht
- Batteriebetrieb
- Zusätze: Temperaturregistrierung, Stromgeber etc. möglich.



### Pneumatische Unterwasserpumpe

- Universelle Anlage auch für 2"-Pegelrohre
- Geringe Abmessung: 45 mm, 6 kg
- Getrennte Leitungen, Zu- und Abluft sowie Probe, dadurch kein Kontakt Luft/Wasser
- Förderhöhen bis 130 m
- Förderleistung von 7 bis 3.8 Liter/min

#### Zusätze:

- Packeranlage auf Wunsch angeflanscht
- Seilwinde für Tiefen über 40 m

**POLAR AG**



**MESS- UND ORTUNGSTECHNIK**  
6274 ESCHENBACH LU  
Telefon 041 89 22 33 Telex 868 629

## BAUPHYSIK

Eine spezielle Dienstleistung unserer Generalunternehmung:

Untersuchen von Baukonstruktionen bezüglich Wirtschaftlichkeit und Erfüllung der gesetzlichen Vorschriften

Optimieren von Baukonstruktionen in den Bereichen Wärme, Feuchte, Luft- und Trittschall

Berechnung und Auswertung aller bauphysikalischen Daten mittels EDV

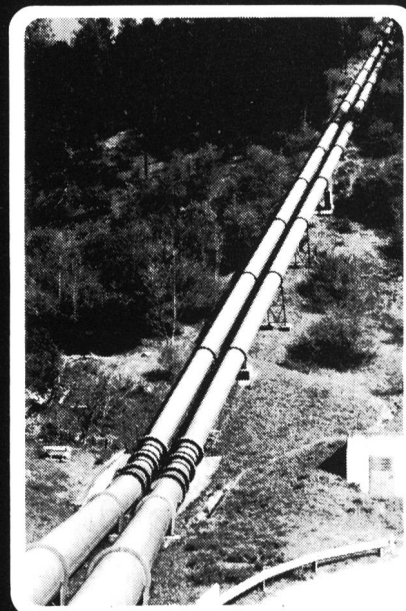
Kosten-Nutzen-Analysen betreffend Energiesparmassnahmen bei Neu- und Umbauten



**AG Heinr. Hatt-Haller**  
8022 Zürich. Tel. 01/211 87 40

**ROMAG**

Röhren- und Maschinen AG



**Spiralgeschweisste Stahlrohre und Formstücke für  
Leitungen und Konstruktionen · Korrosionsschutz-  
systeme · Edelstahlprogramm für Wasser und  
Abwasser · Behälterbau · Stahlkonstruktionen**



**ROMAG**  
Röhren- und Maschinen AG  
CH - 3186 DÜDINGEN  
037 / 43 91 31 Tx: 942 087



# Preis der Wahrheit

Die Berechnung von Einheitspreisen und Kosten-  
voranschlägen für Spritzbeton setzt grosse Fach-  
kenntnisse voraus. Unsere über vierzigjährige Praxis  
hat uns eine Fülle von Erfahrungswerten geliefert.  
Sie müssen sich darauf verlassen können, dass wir  
als Fachleute rechtzeitig an alle Schwierigkeiten  
denken, welche bei der Ausführung auftreten kön-  
nen. Bei uns wird alles Erfassbare eingerechnet.

Als vielerfahrene Praktiker können wir selbst knif-  
lige Arbeiten zu Einheitspreisen ausführen, ohne auf Regiearbeit auszuweichen. Dennoch –  
auch wir sind gegen Überraschungen nicht gefeit. Aber die Folgen tragen wir, und nicht der  
Kunde. Deshalb reden wir über Preise längstens bis zu Beginn der Arbeiten. Nachforderungen  
gibt es bei uns grundsätzlich keine. So verstehen wir den Preis der Wahrheit.

E. Laich SA  
6671 Avegno/TI  
T 093 - 81 17 22



**LAICH SA**

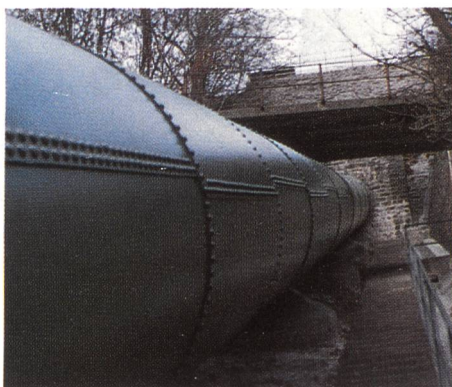
Wir sind erfahrene,  
faire und  
pünktliche Partner.  
Auf uns ist Verlass.

Spritzbeton  
Gunit  
Sandstrahlen  
Verkleidungen  
Konsolidierungen  
Abdichtungen  
Schwimmbassins





Patentiert automatische  
Sandstrahlmaschine



Aussenkorrosionsschutz  
einer Druckleitung



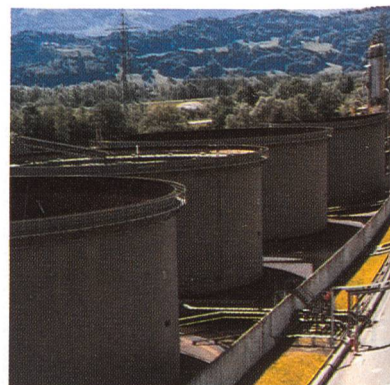
Beschichtung von Leitungen  
mit Kondenswasser



Werkhalle in Algerien



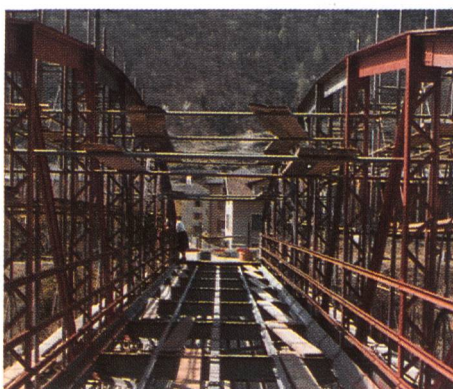
Zementmörtelbeschichtung  
von Trinkwasserrohren



Steh-tankbeschichtung



Gerüstungen und Korrosionsschutz von Brücken und Viadukten



Hochdruck-Wassersandstrahlen



Polyesterbeschichtung  
auf Viaduktbrüstungen



Abdichtungen  
für Ausgleichsbecken