

**Zeitschrift:** Wasser Energie Luft = Eau énergie air = Acqua energia aria  
**Herausgeber:** Schweizerischer Wasserwirtschaftsverband  
**Band:** 75 (1983)  
**Heft:** 9

## Werbung

### Nutzungsbedingungen

Die ETH-Bibliothek ist die Anbieterin der digitalisierten Zeitschriften auf E-Periodica. Sie besitzt keine Urheberrechte an den Zeitschriften und ist nicht verantwortlich für deren Inhalte. Die Rechte liegen in der Regel bei den Herausgebern beziehungsweise den externen Rechteinhabern. Das Veröffentlichen von Bildern in Print- und Online-Publikationen sowie auf Social Media-Kanälen oder Webseiten ist nur mit vorheriger Genehmigung der Rechteinhaber erlaubt. [Mehr erfahren](#)

### Conditions d'utilisation

L'ETH Library est le fournisseur des revues numérisées. Elle ne détient aucun droit d'auteur sur les revues et n'est pas responsable de leur contenu. En règle générale, les droits sont détenus par les éditeurs ou les détenteurs de droits externes. La reproduction d'images dans des publications imprimées ou en ligne ainsi que sur des canaux de médias sociaux ou des sites web n'est autorisée qu'avec l'accord préalable des détenteurs des droits. [En savoir plus](#)

### Terms of use

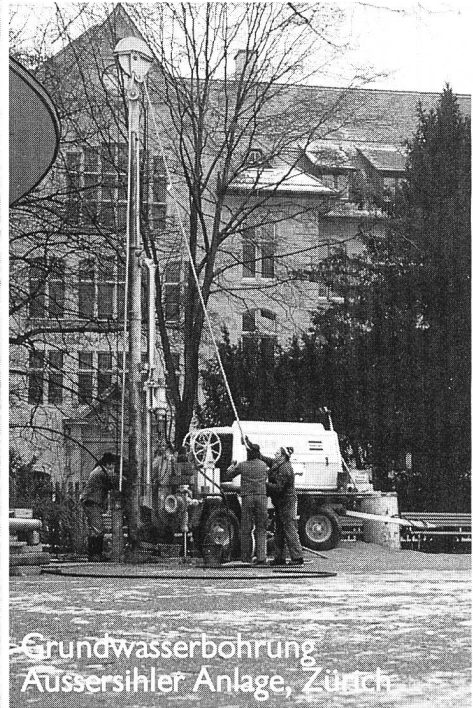
The ETH Library is the provider of the digitised journals. It does not own any copyrights to the journals and is not responsible for their content. The rights usually lie with the publishers or the external rights holders. Publishing images in print and online publications, as well as on social media channels or websites, is only permitted with the prior consent of the rights holders. [Find out more](#)

**Download PDF:** 15.04.2026

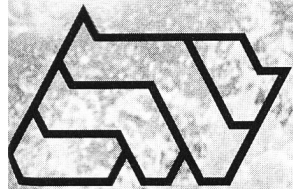
**ETH-Bibliothek Zürich, E-Periodica, <https://www.e-periodica.ch>**



Chemische und hydrobiologische Probenahme  
in einem Flusstau

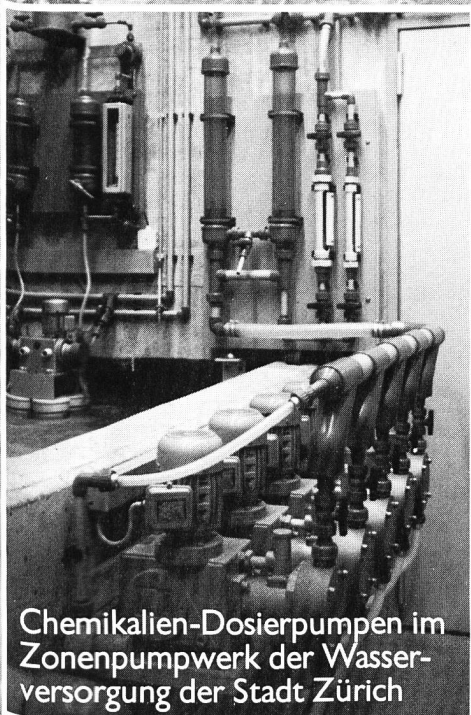


Grundwasserbohrung  
Aussersihler Anlage, Zürich



# Elektrowatt leistet weltweit einen Beitrag zur Qualität und Sicherheit in der Wasserversorgung

Elektrowatt Ingenieurunternehmung AG  
CH-8022 Zürich, Bellerivestrasse 36, Telefon 01 251 62 61, Telex 815 115 ewi ch



Chemikalien-Dosierpumpen im  
Zonenpumpwerk der Wasser-  
versorgung der Stadt Zürich



Dienstgebäude und Werkhof der Wasserversorgung  
der Stadt Zürich

# KRAFTWERKE OBERHASLI AG INNERTKIRCHEN

Gegründet 1925

Aktionäre: Bernische Kraftwerke AG  
Beteiligungsgesellschaft, Kanton Basel-  
Stadt, Stadt Bern und Stadt Zürich  
Aktienkapital 120 Millionen Franken

## Kraftwerke

Oberaar/Grimsel I, Handeck I, Handeck  
II, Handeck III, Innertkirchen I, Gental/  
Fuhren, Hopflauen, Innertkirchen II,  
Grimsel II Ost (Umwälzwerk)  
Installierte Turbinenleistung rund  
1000 MW

## Stauanlagen

Oberaar, Trübtensee, Totensee, Grimsel,  
Gelmer, Räterichsboden, Mattenalp  
Totaler Stauinhalt 205 Mio m<sup>3</sup>

## Energieproduktion

Mögliche mittlere Jahresproduktion rund  
2500 GWh



Staumauer Oberaar

**Wir versorgen die  
Zentralschweiz mit dem  
lebensnotwendigen Strom.**



# CKW

Centralschweizerische Kraftwerke Luzern

# Engadiner Kraftwerke AG Zernez

Nettoenergieproduktion

1 000 000 000 kWh

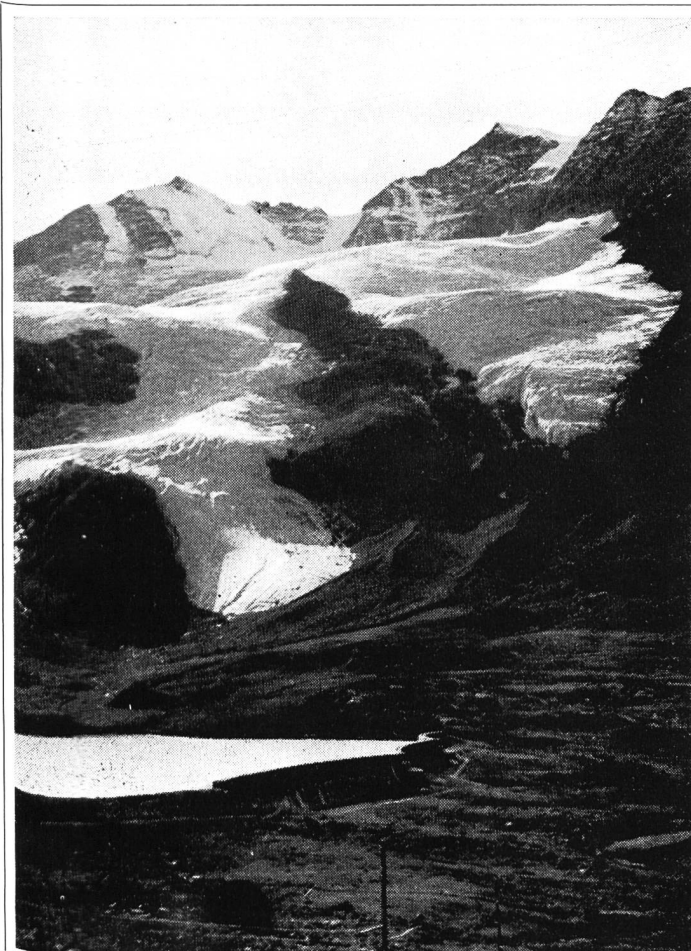
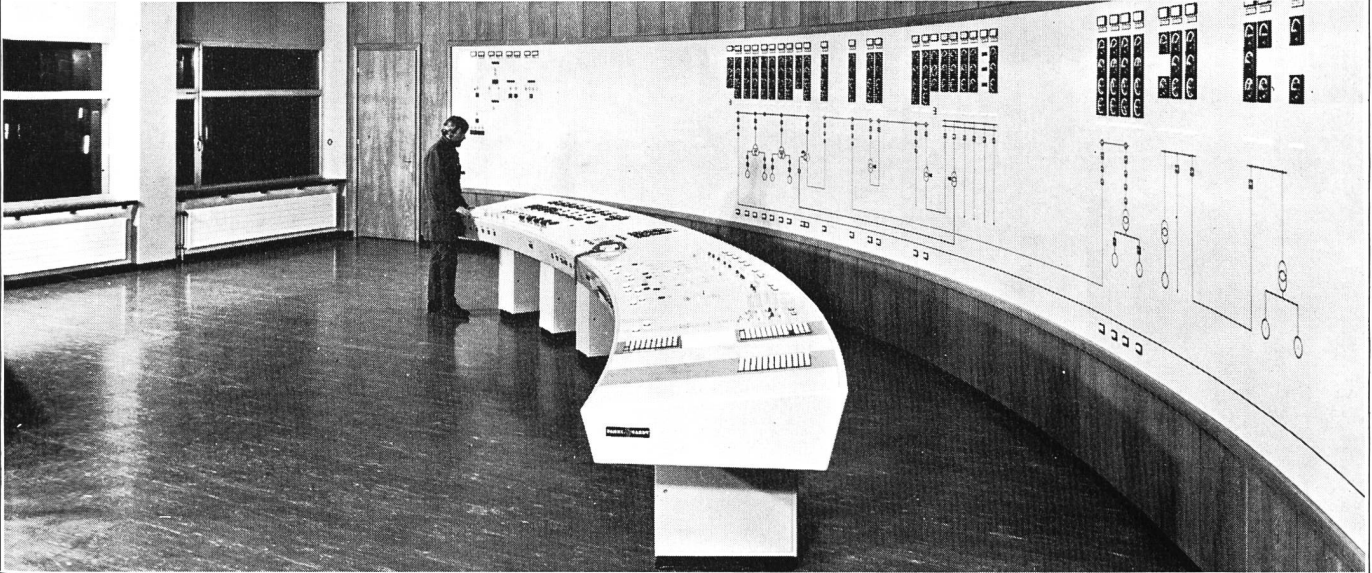
installierte Turbinenleistung

338 000 kW

installierte Pumpenleistung

47 000 kW

Kommandostelle in Pradella



**Kraftwerke Brusio AG**

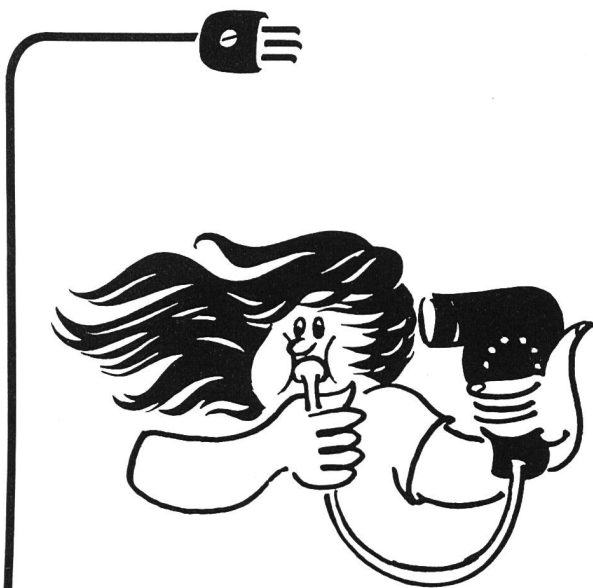
7742 Poschiavo

Produktion und

Beteiligungsenergie 1982 760 Mio kWh

Energieumsatz 1982 1630 Mio kWh

**Ohne Strom geht fast nichts**



Nordostschweizerische Kraftwerke AG **NOK**

*Wir gewährleisten die sichere  
Stromversorgung von zwei Millionen  
Bewohnern in der Nordostschweiz*

## KRAFTWERKE HINTERRHEIN AG THUSIS

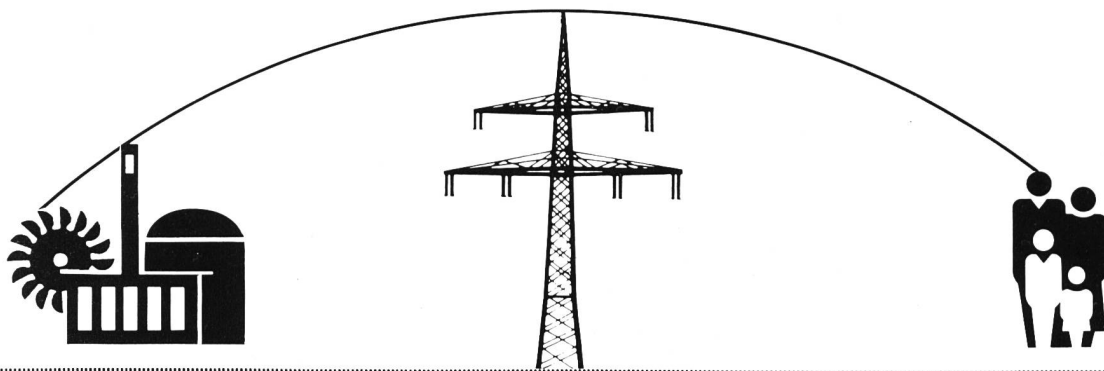
Officine idroelettriche  
del Reno posteriore S. A.

ENERGIE AUS BÜNDNER WASSER  
ALS BEITRAG ZUR SICHEREN  
STROMVERSORGUNG DER SCHWEIZ

KHR KRAFTWERKE  
HINTERRHEIN AG

ELEKTRIZITÄTS-GESELLSCHAFT LAUFENBURG AG

**EGL**

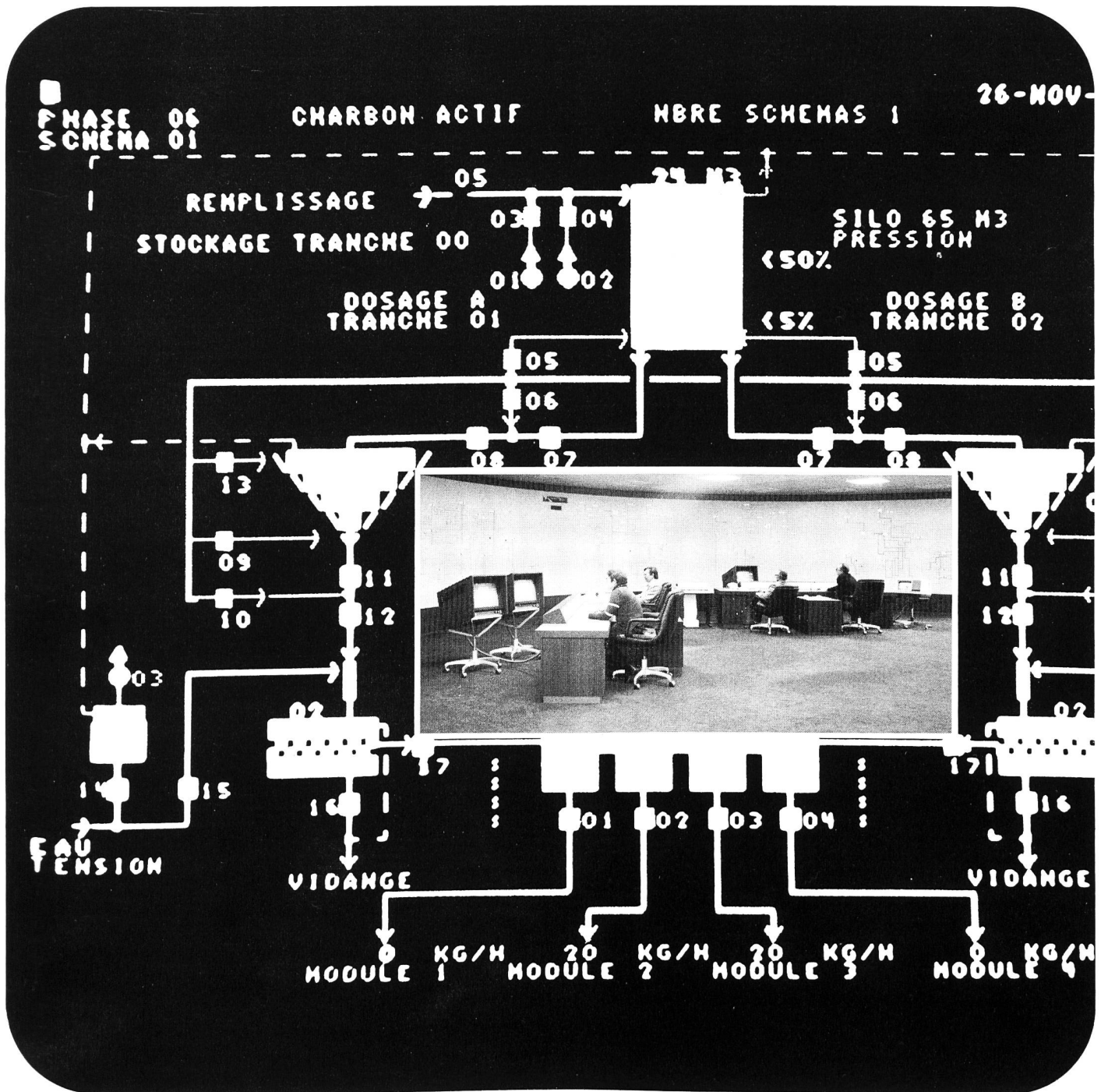


Strom steht stets zu Ihrer Verfügung,  
zur gewünschten Zeit — in der gewünschten Menge.  
Die EGL hilft tatkräftig mit, die Erzeugung dem  
Verbrauch anzupassen — das Gleichgewicht zu halten.

# Wir machen uns Sorgen, damit Sie dauernd versorgt sind...

mit Elektrizität, Gas, Wasser und Fernwärme

TELEGYR®-Fernwirk- und Netzleit-systeme verbinden, überwachen, steuern Versorgungsnetze aller Fach-bereiche.



**LANDIS & GYR**

LGZ Landis & Gyr Zug AG  
6301 Zug, Telefon 042-24 11 24



Faessler ASW

**So gute Standorte  
sind selten geworden.**

Auf sein Wasserrad darf er mit Recht stolz sein. Es erfüllt die Anforderungen, indem es plätschert und sich dreht. An Hoch- und Niederdruck-Kraftwerke stellt die neue Zeit und ihr enormer Energiebedarf höhere Ansprüche. Die Erneuerung alter Wasserkraftwerke ist deshalb eine vielgefragte Ingenieurleistung. Moderne Anlagen bringen mehr Leistung, mehr Sicherheit und weniger Kosten. Im Gegensatz zu Neu-Anlagen entfallen bei solchen Projekten die Standort-Probleme. Eine gut geplante Erneuerung klappt. Technisch, wirtschaftlich und umweltbezogen. Wir planen und beraten. Weltweit.

**MOTOR COLUMBUS**  
Ingenieurunternehmung AG  
5400 Baden

# SICHERHEIT

ist bei uns gross geschrieben.



**BRUGG**

Kabelwerke Brugg AG · 5200 Brugg · Telefon 056 41 11 51



## Zukunft Kernenergie

Der Strombedarf wird in der Schweiz trotz allem auch weiterhin zunehmen. Der Nachweis dafür ist mehrfach erbracht worden. Soll dieser Bedarf befriedigt werden, braucht es neue Produktionsanlagen. Die Atel hat deshalb schon vor Jahren die Initiative zum Bau des ersten grossen Kernkraftwerkes der 1000-Megawatt-Klasse der Schweiz in Gösgen ergriffen. Sie ist auch Partner von Leibstadt. Und weil auch dieses leistungsfähige Werk auf die Dauer nicht genügen wird, ist sie ebenfalls an Kaiseraugst und Graben beteiligt.

Denn Strom ist auch in Zukunft eine Schlüsselenergie.

**Aare-Tessin AG für Elektrizität 4600 Olten**  
Bahnhofquai 12-14 Telefon 062 31 71 11

## Durchfluss und Niveau im Griff



Ein ganzes Sortiment bewährter Messgeräte und Zusätze wird angeboten.

...mit Schwebekörper-Durchflussmessern, Strömungswächtern und Füllstandsanzeigern von

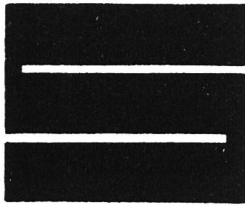
**KROHNE**

und mit magnetisch-induktiven oder Ultraschall Durchflussmessern von

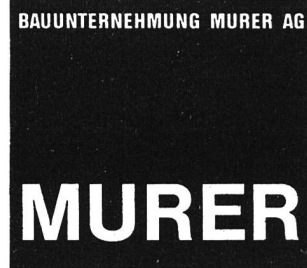
**ALTO METER**

**RHEOMETRON**

Rheometron AG, 4003 Basel, Schützenmattstrasse 43  
Telefon 061 - 22 99 11, Telex 63 452



Bauunternehmung  
W. SCHLITTLER AG  
Niederurnen



Bauunternehmung  
MURER AG  
Erstfeld

Ausführung in Arbeitsgemeinschaft von anspruchsvollen Bauarbeiten für die Erstellung eines neuen Grundablasses in der Staumauer Schräh des Kraftwerkes Wägital (SZ)

Insbesondere mechanischer Ausbruch des Grundablass-Stollens durch die Staumauer mit einer Stollenfräse (Vollschnittmaschine) bis 4 m an die wasserseitige Maueroberfläche heran bei gestautem See

# FÄH

Komponenten für Kraftwerkanlagen:

Rechenreinigungsmaschinen  
Grob- und Feinrechen

Schützen aller Art

Stauklappen

Dambalken  
Nadelwehre

Schwimmbalken

Geschwemmselabfuhrsysteme

*Verlangen Sie  
weitere  
Unterlagen*

V. Fähr Maschinen- und  
Metallbau AG  
8750 Glarus  
Telefon 058/61 17 86

## Messanlagen zur Überwachung von Ingenieurbauwerken wie

- Staumauern
- Kraftwerkanlagen
- Tunnels
- Brücken
- Baugruben

mit den

- zuverlässigen Sensoren
- neu entwickelten Kabeln
- modernste  $\mu$ P-Elektronik



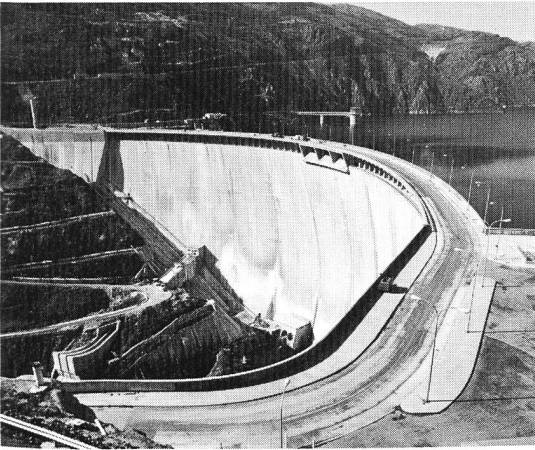
Hohlstrasse 176, 8040 Zürich  
Telefon 01/44 56 71

# RODUR®

Hochwertiges Verfahren  
für die Regenerierung  
von Betonbauwerken

Procédé de haute technicité  
pour la régénération  
d'ouvrages en béton

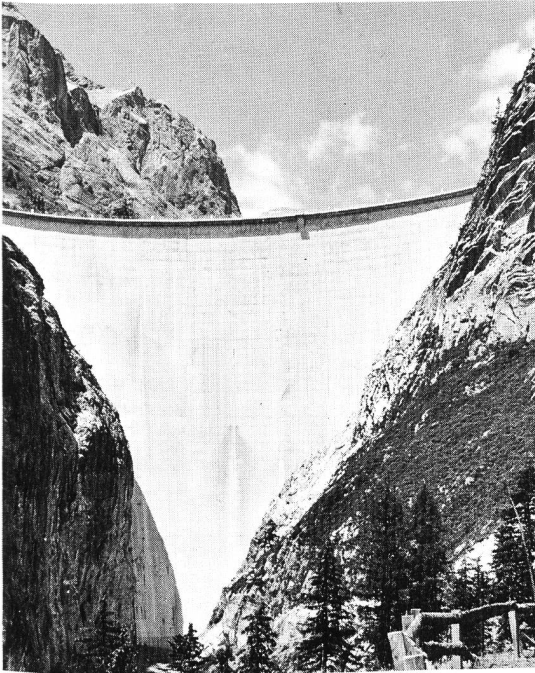
1



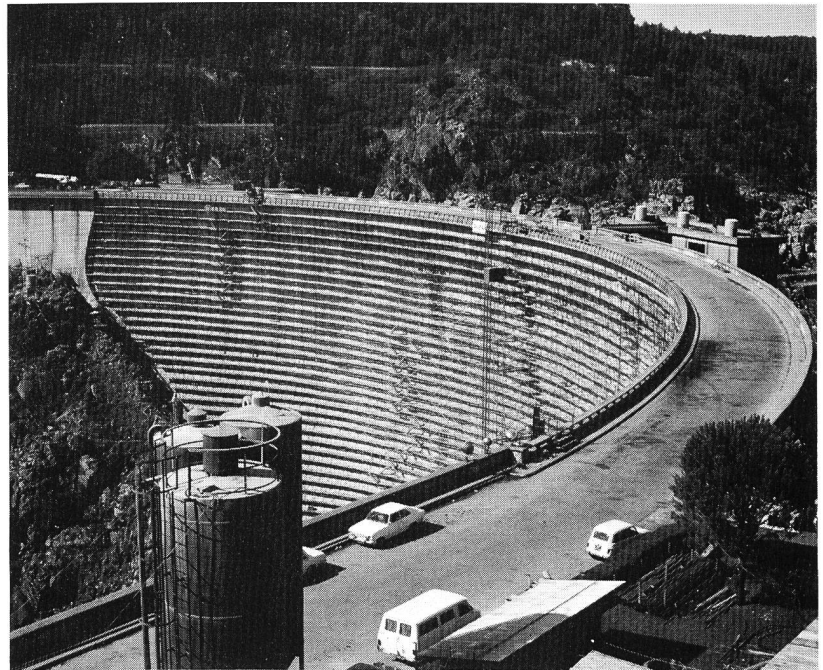
1  
1978: Staumauer El Atazar (Spanien)  
Cimentaciones Especiales, S.A., Madrid

2  
1980–83: Staumauer Zeuzier (Schweiz)  
Swissboring AG, Volketswil/Zürich

3  
1981: Staumauer Cabril (Portugal)  
Sondagens Rodio Lda., Lisboa



2



3

# swissboring

Industriestrasse 6, Volketswil  
Postfach, CH-8603 Schwerzenbach/Zürich  
Telefon 01-945 49 11

RODUR®, ROFIX®, RODIMPERM®,  
RODIMPREG®, ROPRESS®, RODIR®, ROFILL®  
und RODINJET® sind international geschützte  
Marken



Swissboring – ein Unternehmen der Rodio-Gruppe

**Wer klein anfängt, wird dann gross  
herauskommen, wenn er sich für ein vollkommen  
modulares System entscheidet.**



**Also Teil für Teil.**

Das Modulare Gerätesystem Kern lässt Ihnen jede Möglichkeit offen. Sachzwänge und Sackgassen gibt es nicht. Sie bauen Schritt um Schritt aus und müssen nicht schlagartig investieren.

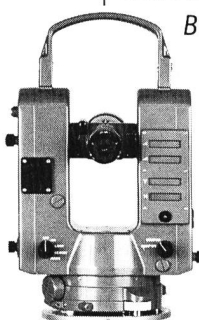
Das System Kern umfasst elektronische oder optomechanische Theodolite als Zentraleinheit und all die Kern-Instrumente, welche damit verbunden werden können: Die elektrooptischen Distanzmesser DM 502 und DM 503, das Registriergerät R 48, den Zielpunktempfänger RD 10, das Dateninterface DIF 41 zum HP-41C/CV und die Kern-Vermessungssoftware. **Sie sollten mehr darüber wissen.**



Kern & Co. AG  
Werke für Präzisionsmechanik,  
Optik und Elektronik  
CH-5001 Aarau, Schweiz  
Telefon 064/25 11 11

**Zum Beispiel über den elektronischen  
Theodolit E 2.**

Bitte senden Sie uns Ihre detaillierten  
Unterlagen.



Name \_\_\_\_\_

Firma \_\_\_\_\_

Strasse \_\_\_\_\_

PLZ/Ort \_\_\_\_\_

Telefon \_\_\_\_\_

Elektronischer Sekundentheodolit Kern E 2.  
Vollständige Kompensation der  
Stehachsneigung.  
Zwei-Schrauben-Horizontiersystem.