

**Zeitschrift:** Wasser Energie Luft = Eau énergie air = Acqua energia aria  
**Herausgeber:** Schweizerischer Wasserwirtschaftsverband  
**Band:** 75 (1983)  
**Heft:** 4

## Werbung

### Nutzungsbedingungen

Die ETH-Bibliothek ist die Anbieterin der digitalisierten Zeitschriften auf E-Periodica. Sie besitzt keine Urheberrechte an den Zeitschriften und ist nicht verantwortlich für deren Inhalte. Die Rechte liegen in der Regel bei den Herausgebern beziehungsweise den externen Rechteinhabern. Das Veröffentlichen von Bildern in Print- und Online-Publikationen sowie auf Social Media-Kanälen oder Webseiten ist nur mit vorheriger Genehmigung der Rechteinhaber erlaubt. [Mehr erfahren](#)

### Conditions d'utilisation

L'ETH Library est le fournisseur des revues numérisées. Elle ne détient aucun droit d'auteur sur les revues et n'est pas responsable de leur contenu. En règle générale, les droits sont détenus par les éditeurs ou les détenteurs de droits externes. La reproduction d'images dans des publications imprimées ou en ligne ainsi que sur des canaux de médias sociaux ou des sites web n'est autorisée qu'avec l'accord préalable des détenteurs des droits. [En savoir plus](#)

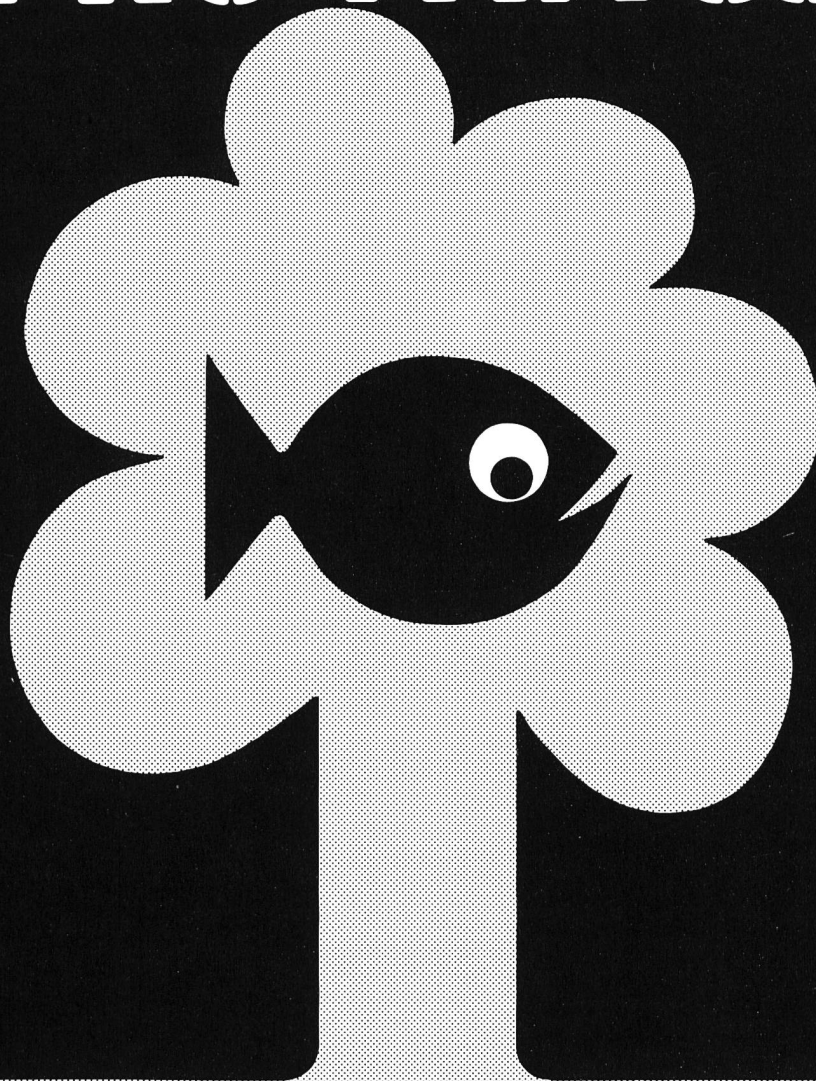
### Terms of use

The ETH Library is the provider of the digitised journals. It does not own any copyrights to the journals and is not responsible for their content. The rights usually lie with the publishers or the external rights holders. Publishing images in print and online publications, as well as on social media channels or websites, is only permitted with the prior consent of the rights holders. [Find out more](#)

**Download PDF:** 16.04.2026

**ETH-Bibliothek Zürich, E-Periodica, <https://www.e-periodica.ch>**

# PRO AQUA — PRO VITA 83



**9. Internationale Fachmesse  
für Umweltschutz**

**Wasser / Abwasser / Abfall / Luft / Lärm**

**Basel, 7.–10. Juni 1983**



Täglich von 9 bis 18 Uhr. Information: Sekretariat  
Pro Aqua-Pro Vita 83, Postfach, CH-4021 Basel/Schweiz, Telefon 061 26 20 20.

# BLESS



BLESS Bauunternehmung AG  
Zürich Dübendorf, St. Gallen,  
Grenchen, Aarau, Chur

Rohrleitungsbau in Seen und  
Flüssen, Dükerbau

Aushub-, Transportarbeiten auf  
dem Wasser

Rammarbeiten aller Art  
Pfählungen  
Hafenbau

*Verlegen der Beatmungsleitungen  
im Baldeggersee, Arbeitsponton*

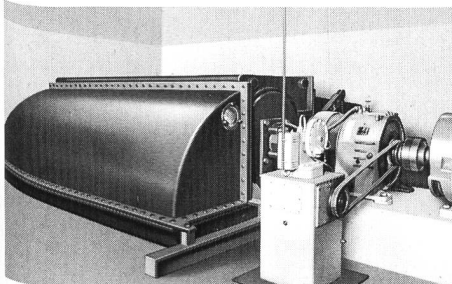
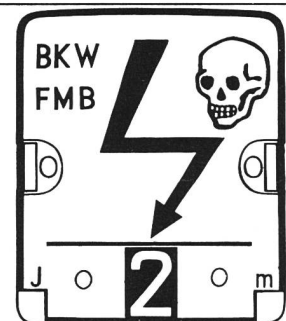
**ACHTUNG!**  
Rückstrom.  
Transformatoren  
primär & sekundär  
abschalten.

**Gegossene Reliefschilder jeder Art**  
thermolackiert oder anod. oxyd.  
**Gravierte Schilder**

Verlangen Sie Prospekte und Preise!  
Günstige Lieferfristen

**be  
ga**

Aluminiumgiesserei  
**2544 BETTLACH**  
Telefon 065/55 19 86



Vollautomatische OSSBERGER-Asynchrone für  
 $Q = 5000$  l/sec und  $H = 2,5$  m

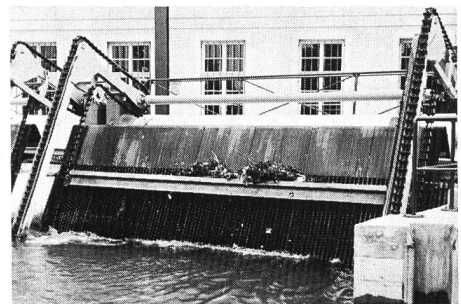


**OSSBERGER-TURBINENFABRIK  
GMBH & CO.**  
8832 WEISSENBURG/BAYERN  
Postfach 425 · Telefon (0 91 41) 40 91

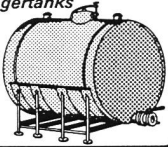
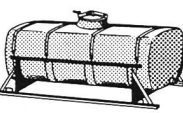
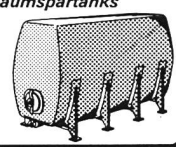
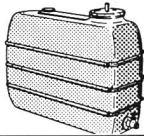
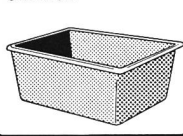

**OSSBERGER-ERZEUGNISSE**, ein Begriff für  
klare Konzeption – solide Fertigung – Wirtschaftlichkeit – wartungsarmen Betrieb

Heutiger Fertigungsbereich:

- **Durchströmturbinen**  
bis 1000 kW  
für  $H = 1 \dots 200$  m  
 $Q = 25 \dots 9000$  l/sec
- **komplette Synchron- und  
Asynchronanlagen**
- **Regelsysteme**
- **Rechenreinigungsanlagen**  
für steile und flachliegende Rechen,  
für Rechenbreiten bis 15 m  
und Rechentiefen bis 12 m



Rechenreinigungsanlage für 6,3 m Einlaufbreite  
und 5,7 m Rechenlänge

<b>Lagertanks</b> 	<b>Transporttanks</b> 	<b>Raumspartanks</b> 
<b>Chemikaliertanks</b> 	<b>Standen</b> 	<b>Mehrzwecktanks</b> 
<p>Alles aus Kunststoff</p> <p><b>faser-plast</b></p>		
<p>Bitte verlangen Sie unsere ausführliche Dokumentation. Wir bieten auch für Sie die Lösung.</p> <p><b>Faser-Plast AG</b> 9532 Rickenbach / Wil SG (073) 23 21 44</p>		

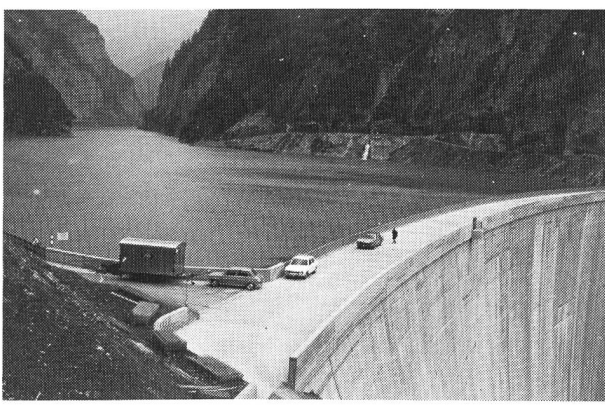
**Busag für LITHOS**

01 53 67 30  
und  
031 34 24 34

Busag Unternehmungen Zürich und Bern

# ALPHA

ALPHA AG                      2560 NIDAU                      032/51 54 54  
Umweltschutz • Apparatebau • Elektromechanik • Stahl- und Metallbau



Barrage de Gigerwald (Kraftwerke Sarganserland AG)

**STUCKY**                      **INGÉNIEURS-CONSEILS S.A. LAUSANNE**

**50 barrages en 50 ans**

- Aménagements hydro-électriques
- Travaux hydrauliques
- Centrales de production d'énergie
- Ligne HT, télétransmission

Etudes et direction de travaux  
6, chemin de Roseneck, 1006 LAUSANNE

# Stellantriebe



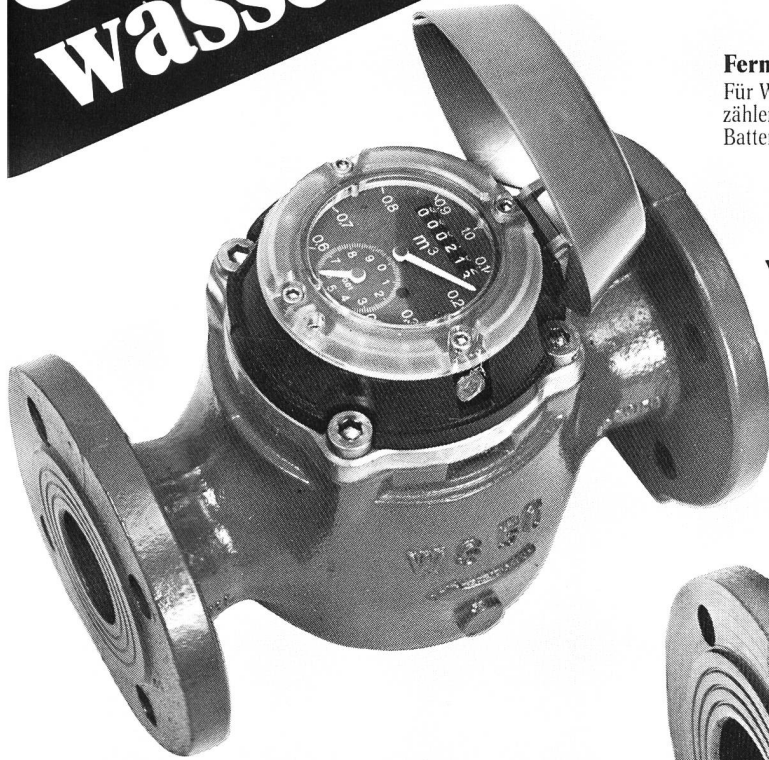
® **Schwenkantriebe Drehantriebe  
Schubantriebe Klappenversteller**

Postfach 2142                      Tel. 02241/22079  
D-5205 St. Augustin 2                      Telex 889644

Fordern Sie Prospekt C5 an



# Gross- wassermessung

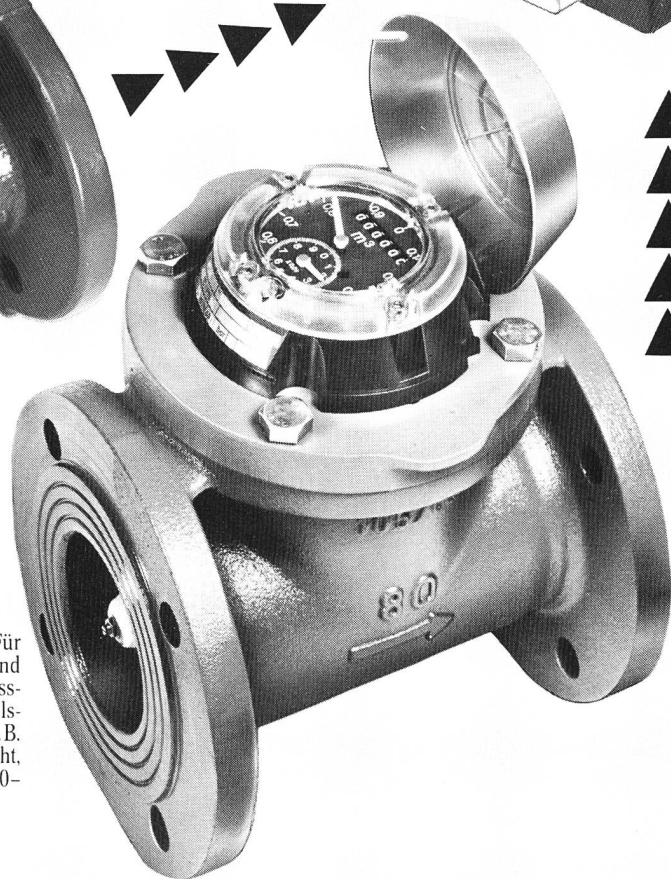


## Woltman WSK

Korrosionsfreier Trockenläufer mit Magnetübertragung und senkrechtem Flügelrad. Für Temperaturen bis 40 und 130 °C. Herausnehmbarer Messeinsatz und eingebauter Impulsgeber für Zusatzgeräte (wie z.B. MAGNIC). Einbau waagrecht. DN 50-150 mm.

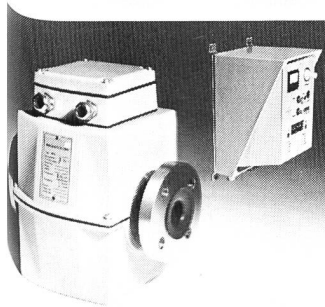
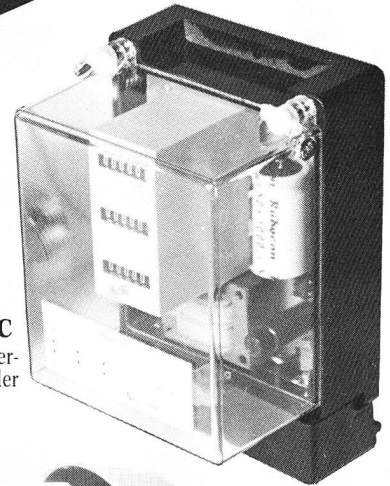
## Woltman WP

Mit waagrechtm Flügelrad. Für Temperaturen bis 40, 130 und 180 °C. Herausnehmbarer Messeinsatz und eingebauter Impulsgeber für Zusatzgeräte (wie z.B. MAGNIC). Einbau waagrecht, schräg oder senkrecht. DN 50-500 mm.



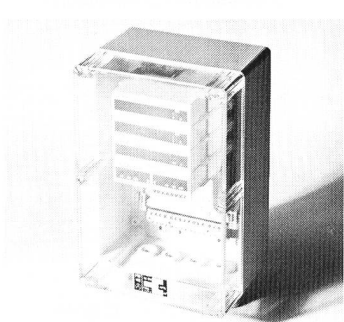
## Fernanzeigergerät MAGNIC

Für Woltman und andere Wasserzähler. Wandmontage. Netz- oder Batteriebetrieb.



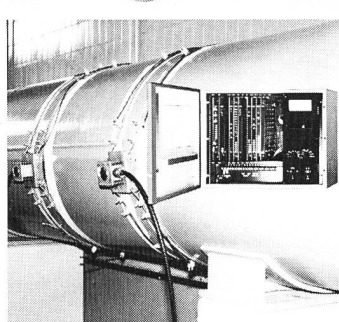
## Induktive Durchflussmessung

Magnetischer Messgeber ohne bewegliche Teile im Wasser. Temperaturen bis 150 °C. Verstärker mit getaktetem Gleichfeld. Auswertelektronik für Signalverarbeitung. Einbau waag- oder senkrecht. DN 6-1000 mm.



## Elektronische Fernübertragung von Kaltwassermesswerten

Anschluss an Woltmanzähler (und Turbinenzähler). Vor- und Rücklaufmessung. Flanschen ND 10-25. DN 50-500 mm.



## Ultraschall- Durchflussmessung

Ultraschall-Sender, -Empfänger und -Umwandler. Temperaturen bis max. 40 °C. Waag- oder senkrechter Anbau an bestehende Rohrleitungen ohne Betriebsunterbruch. Grössen ab DN 300 mm (nach oben unbegrenzt).

Imeth AG

8620 Wetzikon

IMEETH

Motorenstrasse 109 – 8620 Wetzikon – Tel. 01/9304737

Kontrolle im Wasserwerk mit

## Hach-Process-Analysatoren

für die kontinuierliche Messung, Registrierung, Regelung, Alarmierung usw.

### Pump-Kolorimeter-Analysatoren

für die Messung von Chlor, Härte, Phosphat, Mangan, Permanganat, Ozon und Kieselsäure

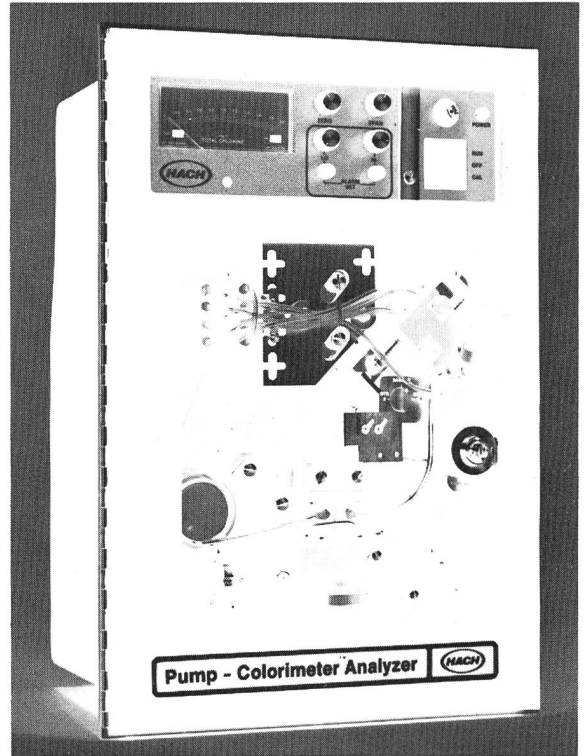
### Durchfluss-Trübungsmessgerät

2 Geräte mit 9 Messbereichen von 0,2 bis 5000 NTU (FTU) zur Überwachung des Rohwassers, Eisen-trübung, Filterleistung

### Kapillar-Analysatoren

für Spuren in hochreinem Wasser von Kieselsäure, Phosphat, Eisen, Kupfer und Hydrazin

Bitte fordern Sie ausführliche Unterlagen an oder besprechen Sie mit uns ihre Anwendung.



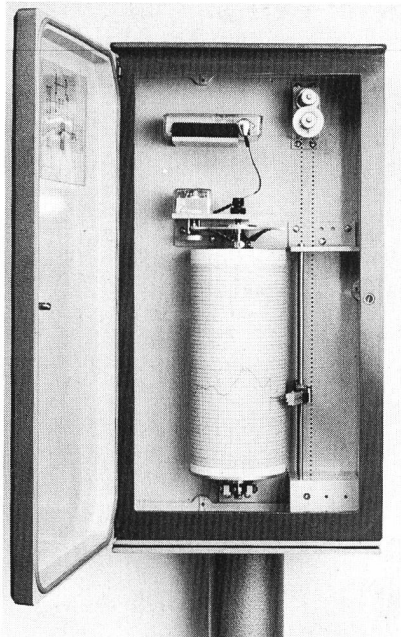
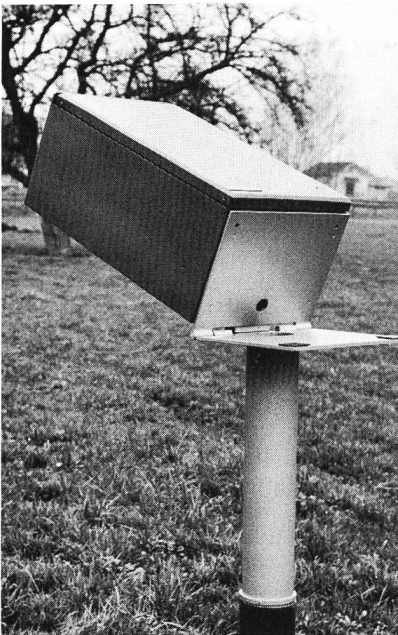
PRO AQUA PRO VITA 83  
Halle 26 / Stand 235

# ZÜLLIG

## SCHWIMMER-LIMNIGRAPH

Eine Neukonstruktion, welche verschiedene Wünsche für den Feldeinsatz berücksichtigt, z.B.

- kein Gegengewicht im Schwimmerrohr
- drehbares und kippbares Gehäuse
- Quarzuhr 1 Jahr Gangdauer
- Spannstabsicherung



**ZÜLLIG AG, APPARATEBAU, 9424 RHEINECK, 071/44 25 51**

# Auch Ihr Abwasserproblem lässt sich mit einem der **SPÄLTI** Abwassersysteme lösen

## **SPÄLTI VACUFLOW**

Die kostensparende Abwassersanierung

## **SPÄLTI VACUJET**

Das wassersparende und wirtschaftliche Sanitärsystem

## **SPÄLTI PNEUMAFLOW**

Das anpassungsfähige Abwassertransport-System

## **SPÄLTI PNEUMAJET**

Das Abwassertransport-System für Einzelhäuser

**SPÄLTI**

Ihr Spezialist für Abwassersanierung

Beratung – Vorprojekt – Projektierung  
Montage – Inbetriebnahme – Service

SPÄLTI Umwelttechnik AG  
Rosenbergstrasse 54  
8304 Wallisellen  
Tel. 01 / 830 50 07



# Ein Rohr für dauerhafte Sicherheit

Eternit-Rohre sind absolut dicht und ihr Gewicht ist gering. Darum lassen sich hochwertige und unterhaltsfreie Behälter jeden Inhalts einbaufertig vorfabrizieren.

Ein vorgefertigter Trink- und Löschwasserbehälter mit 45,6 m<sup>3</sup> Inhalt für ein abgelegenes Aussichtsrestaurant. Der Einbau dauerte weniger als einen Tag.

## Eternit<sup>®</sup>

Ein Massstab für Sicherheit

Eternit AG • 8867 Niederurnen  
• 058 23 11 11

# Durchfluss-Messtechnik

... einige Beispiele:

Abwasser  
Blausäure  
Chlor  
Diesel  
Erdgas  
Flusssäure  
Glycerin  
Holzschliff  
Isobutyläthanat  
Jod  
Kalkmilch  
Latex  
Methanol  
Natron  
Öleum  
Phosphorsäure  
Quecksilber  
Rohschlamm  
Salpetersäure  
Tabaksauce u.v.m.

Schwebekörper-Durchflußmesser	Magnetisch-Induktive Durchflußm.	Drall-Durchflußmesser	Wirbel-Durchflußmesser

... für jeden Messstoff das richtige Instrument!

Wirkdruck mit Differenzdruckmeßumformer	Turbinen-Durchflußmesser

FISCHER & PORTER

PRO AQUA – PRO VITA 83  
Halle 26 Stand 143



## KUNDERT ING. ZÜRICH

AG für Verfahrenstechnik + Automation  
CH-8048 Zürich, Badenerstr. 808, ☎ 01 - 62 33 13, ☒ 822 203

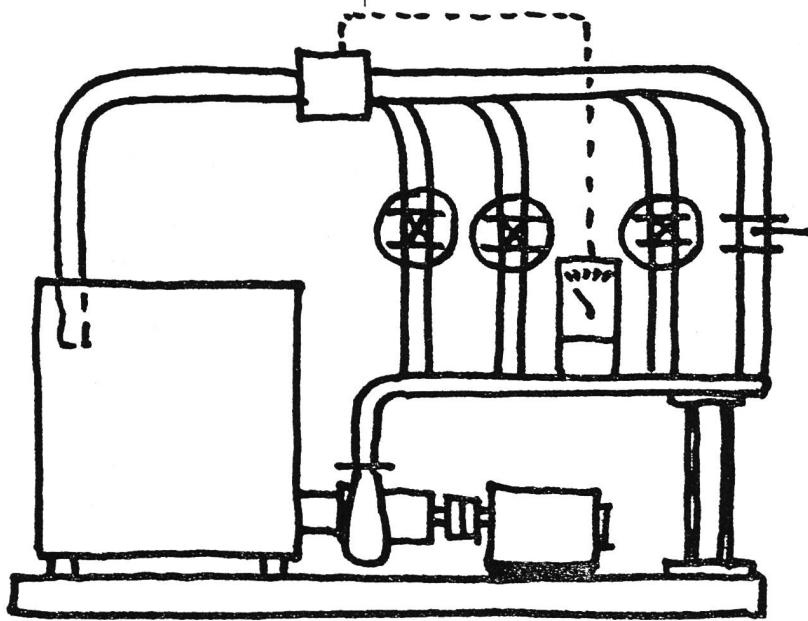
# DIE KUNST DES BESSERN

An einem Demonstrationsmodell, ähnlich einem solchen von Jean Tinguely, wenn auch nicht so originell, dafür sinnvoll, zeigen wir Ihnen den augenfälligen Unterschied im Wirkungsgrad zwischen einer üblichen Absperrklappe und einem Patent WEY<sup>o</sup>-Schieber.

Gewusst WAS, WIE, WO ist unsere Stärke, denn

**SISTAG**  
bringt es  
**SIS**tematisch  
an den **TAG**

Stecken Sie die Karte gleich in Ihre Agenda, damit Sie uns an der Pro Aqua leicht finden.



Demonstrationsmodell

**SISTAG Absperrorgane nach Mass!**

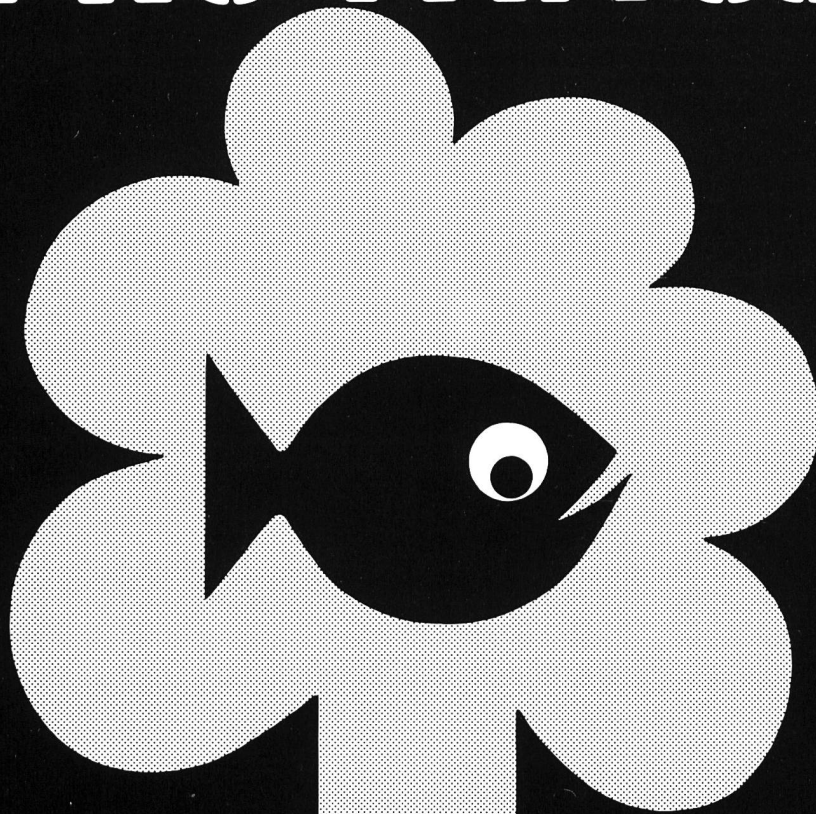
**SISTAG an der  
PRO AQUA 83**

**Halle 25, 1. Stock  
Stand 431**

**SISTAG**

Sidler Stalder AG Maschinenfabrik CH-6274 Eschenbach Telefon 041-89 24 44

# PRO AQUA — PRO VITA 83



**9. Internationale Fachmesse  
für Umweltschutz**

**Wasser / Abwasser / Abfall / Luft / Lärm**

**Basel, 7.–10. Juni 1983**



Täglich von 9 bis 18 Uhr. Information: Sekretariat  
Pro Aqua-Pro Vita 83, Postfach, CH-4021 Basel/Schweiz, Telefon 061 26 20 20.