

**Zeitschrift:** Wasser Energie Luft = Eau énergie air = Acqua energia aria  
**Herausgeber:** Schweizerischer Wasserwirtschaftsverband  
**Band:** 74 (1982)  
**Heft:** 10

## **Werbung**

### **Nutzungsbedingungen**

Die ETH-Bibliothek ist die Anbieterin der digitalisierten Zeitschriften auf E-Periodica. Sie besitzt keine Urheberrechte an den Zeitschriften und ist nicht verantwortlich für deren Inhalte. Die Rechte liegen in der Regel bei den Herausgebern beziehungsweise den externen Rechteinhabern. Das Veröffentlichen von Bildern in Print- und Online-Publikationen sowie auf Social Media-Kanälen oder Webseiten ist nur mit vorheriger Genehmigung der Rechteinhaber erlaubt. [Mehr erfahren](#)

### **Conditions d'utilisation**

L'ETH Library est le fournisseur des revues numérisées. Elle ne détient aucun droit d'auteur sur les revues et n'est pas responsable de leur contenu. En règle générale, les droits sont détenus par les éditeurs ou les détenteurs de droits externes. La reproduction d'images dans des publications imprimées ou en ligne ainsi que sur des canaux de médias sociaux ou des sites web n'est autorisée qu'avec l'accord préalable des détenteurs des droits. [En savoir plus](#)

### **Terms of use**

The ETH Library is the provider of the digitised journals. It does not own any copyrights to the journals and is not responsible for their content. The rights usually lie with the publishers or the external rights holders. Publishing images in print and online publications, as well as on social media channels or websites, is only permitted with the prior consent of the rights holders. [Find out more](#)

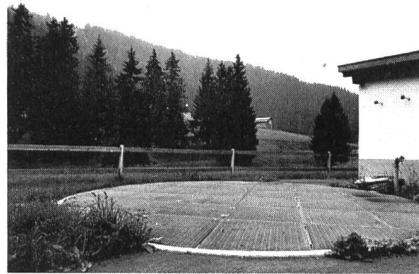
**Download PDF:** 03.05.2026

**ETH-Bibliothek Zürich, E-Periodica, <https://www.e-periodica.ch>**

**MIT EINER UTB-KOMPAKTKLÄRANLAGE**  
**ERFÜLLEN SIE MEHR ALS**  
**NUR DIE GESETZLICHEN**  
**FORDERUNGEN: NÄMLICH AUCH**  
**DIE WIRTSCHAFTLICHEN!**

UTB ist ferner führend  
in den Bereichen:

- Kompaktkläranlagen
- Abscheidetechnik
- Gasttechnik



Hunderte von Gemeinden, Städten, Industriebetrieben, Hotel- und Hausbesitzern bestätigen diesen Leistungsvorteil. UTB-Anlagen gewährleisten konstante, höchste Reinigungsleistung. Sie arbeiten nach dem bewährten Langzeitbelüftungsverfahren und haben einen geringen Anfall an weitgehend stabilisiertem Überschussschlamm. UTB-Anlagen kommen fast ohne Wartung aus. Sie sind betriebssicher, auch bei extremen Funktionsbedingungen, wie z.B. im arabischen Raum, oder in touristischen Gebieten. Normtypen 8-1600 EGW; für den Export bis ca. 20 000 EGW.

UTB – damit Umweltschutz mehr nützt als kostet.

**UTB Umweltechnik Buchs AG**

CH-9470 Buchs SG, Schweiz/Suisse/Switzerland, Telefon 085 602 51, Telex 855 303 utb ch

## Kugeltanks aus Glasfaser-Polyester

**Geeignet: zum Einsatz als:**

- Trinkwasserreservoir
- Brunnenstube
- Pumpenschacht
- Chemikalien-Behälter
- Absetzbecken
- Auffangbecken
- 3-Kammer-Kläranlage

Die Kugel hat bei kleinster Oberfläche die grösste Festigkeit. Ein Kugeltank, hergestellt aus Glasfaser-Polyester, verbindet gute chemische Dauerbeständigkeit – auch gegen aggressives Wasser – mit niedrigem Gewicht und hoher Festigkeit.

### ROTAVER-Kugeltank

eine hervorragende Alternative, wenn . . .

- aggressives Wasser Beton und Stahl angreift
- der Transport niedriges Gewicht erforderlich macht
- hohe Dauerbeständigkeit gewünscht wird
- leichte Montage notwendig ist
- keine Wartung notwendig ist

Weitere Vorteile:

- Anschluss bereits im Werk dicht eingebaut
- Standardausrüstung ● Spezialausführungen möglich
- lebensmittelecht ● absolut geschmacksneutral
- gleiche Festigkeit auch bei niedriger Temperatur

**ROTAVER**

ROTAVER AG  
 Bodenmatt  
 3432 Lützelflüh/BE  
 Tel. (034) 616111

ROTAVER AG  
 Industriestrasse  
 9470 Buchs/SG  
 Tel. (085) 62051

ROTAVER AG  
 Près du Lac  
 1400 Yverdon-les-Bains  
 Tél. (024) 241303



Für Kugeltanks, Trinkwasser- und Abwasseranlagen suchen wir Wiederverkäufer

# MSU

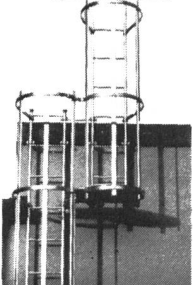
Sicherheits-Besteigungselemente für den

# Hoch- und Tiefbau

30 Jahre Erfahrung bürgen für absolute **Sicherheit** und höchste **Qualität**. Auch unter extremsten Verhältnissen gilt unsere **10jährige Garantie**. Führende Ingenieurbüros und öffentliche Verwaltungen im In- und Ausland schreiben unsere MSU-Spitzenerzeugnisse verbindlich vor.

**MSU-Besteigungselemente für:**

Kanalisationen  
Wasserreservoirs  
Stauwehre  
Fassaden  
Notausstiege  
Hochkamine  
Industrieobjekte



Ihr Vertrauens-Partner:

**MSU-NORMEN  
Henri Zenhäusern AG**

Birmensdorferstrasse 134a  
CH-8902 Urdorf ZH  
Telefon 01/734 25 20-21  
Telex CH 58 568 MSU



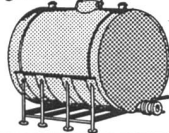
Unsere Magnesiumanoden, Erzeugnisse fortgeschrittener Entwicklung, schützen jetzt noch besser gegen Rostschäden in allen aus Stahl gefertigten Warmwasserspeichern, Tanks und eingegrabenen Rohrleitungen. Ihr Spezialist in Europa:

# MIMETA S.A.

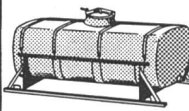
54, avenue de Béthusy, Case postale 202 - CH 1000 Lausanne 12  
Tél. (021) 33 45 51 / 52 - Télex 24 808

Allein-Vertriebsfirma von  
S.A. pour la fabrication du magnésium CH 1920 Martigny 2

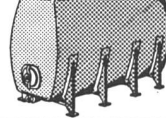
Lagertanks



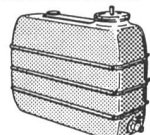
Transporttanks



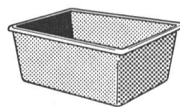
Raumspartanks



Chemikaliertanks



Ständen



Mehrzwecktanks



Alles aus Kunststoff



Bitte verlangen Sie unsere ausführliche Dokumentation. Wir bieten auch für Sie die Lösung.

**Faser-Plast AG**  
9532 Rickenbach / Wil SG  
(073) 23 21 44

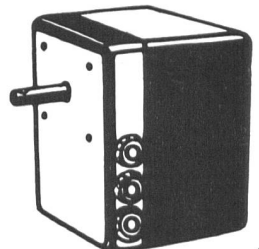
# Stellantriebe



® Schwenkantriebe Drehantriebe  
Schubantriebe Klappenversteller

Postfach 2142 Tel. 02241/22079  
D-5205 St. Augustin 2 Telex 889644

Fordern Sie Prospekt C5 an



Schweizer Baufachpresse

Presse Professionnelle Suisse  
de la Construction

Stampa professionale  
dell'Edilizia e del Genio civile

Swissbau 83

Basel, 1. - 6. Februar 1983

Halle 14, Stand 125

schweizer  
**baublatt**

*Küche+Bad*

Schweizer Journal  
Der  
öffentliche  
Bau

**bau**

**raum**

**DER  
GARTEN  
BAU**      **L'HORTI  
CULTURE  
SUISSE**

**aktuelles  
bauen**

**cantieri**

**wasser**  
**energie**  
eau  
énergie  
air **luft**

**holz**  
le  
**bois**

**chantiers**

**Ingénieurs  
et architectes  
suisses**

**Schweizer  
Ingenieur und  
Architekt**

**C** Journal de la  
**ONSTRUCTION**  
de la Suisse romande

**Werk,  
Bauen+  
Wohnen**

**DAS IDEALE  
HEIM**



GEGR.  
1938

## WEIGEL-Kompensatoren

für alle Industriezweige, aus Fluß- und Edelstahl, in verschiedensten Ausführungen, als **Axial-Dehnungsausgleicher** und **Gelenk-Kompensatoren**

## WEIGEL & CO. 5904 EISERFELD

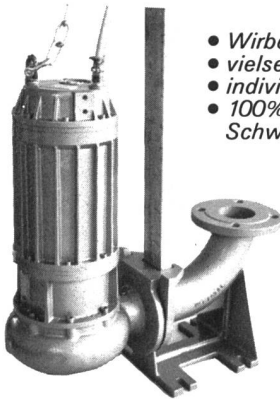
Rohrleitungs- und Apparatebau  
Postfach 67 · Telefon: Siegen (0271) 383911 · Fernschreiber: 0872791  
Generalvertretung für die ganze Schweiz:

## WASPEBA AG, 4051 Basel

Eisen und Metalle (Abt. KK)  
Mostackerstrasse 16  
Telefon 061/25 92 77, Telex waba 63 401

## 3S PUMPEN

### Abwasser-Tauchmotorpumpen



- Wirbelrad oder Kanalrad
- vielseitiger Einsatz
- individuelle Anpassung
- 100%iges Schweizerfabrikat

Vertrauen Sie dem Fachmann. Vertrauen Sie uns.

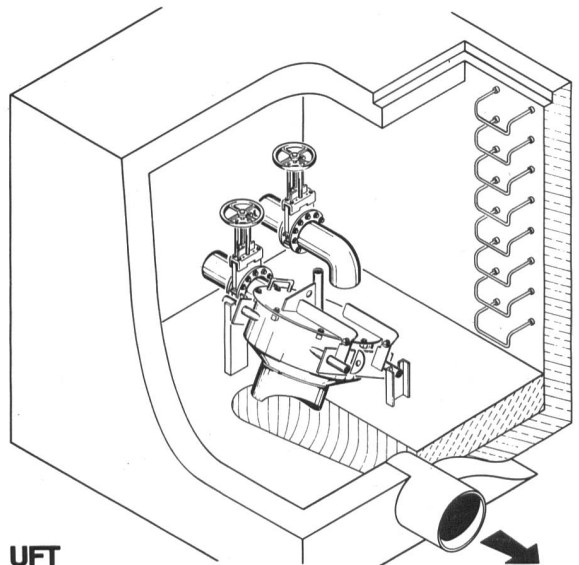


SOMMER  
SCHENK  
SUISSE

PUMPENBAU  
CH-5213 VILLNACHERN  
TEL.056 431363

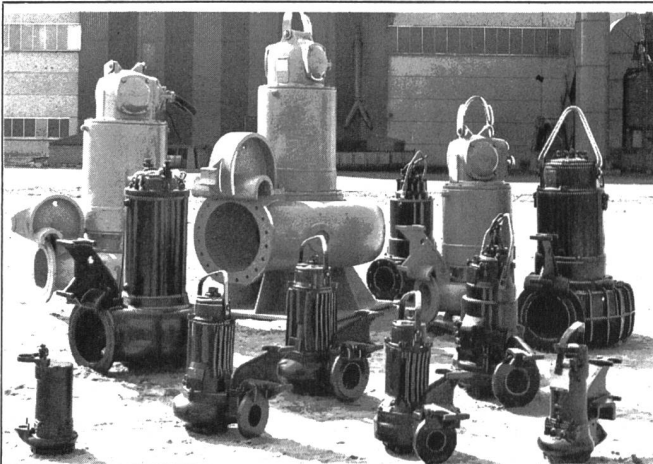
## Automatische Wirbelventile

Eine selbsttätige mit strömungsmechanischen Effekten arbeitende Vorrichtung zur Abflußsteuerung an Regenüberlaufbecken.



UFT  
Umwelt- und Fluid-Technik  
Dr. H. Brombach GmbH

Oberer Graben 64  
D-6990 Bad Mergentheim  
Telefon (07931) 3061



## FLYGT

Abwasser-Tauchpumpen  
Pompes submersibles  
pour eaux fécales  
et chargées

Dies ist die Reihe der Abwasser-Tauchpumpen mit Förderleistungen von 120 bis 72 000 l/min.  
Voici la gamme des pompes pour eaux fécales et chargées, avec débits de 120 à 72 000 l/min.

Daneben haben wir eine ebenso grosse Auswahl an Schlamm- und Baugrubenpumpen.  
Outre cela, nous avons une gamme de pompes pour eaux boueuses et pour chantiers.

**HEUSSER**

TAUCHPUMPEN CHAM ZG 042/36 32 22-24

ATELIERS  
à Cham ZG  
et Lucens VD



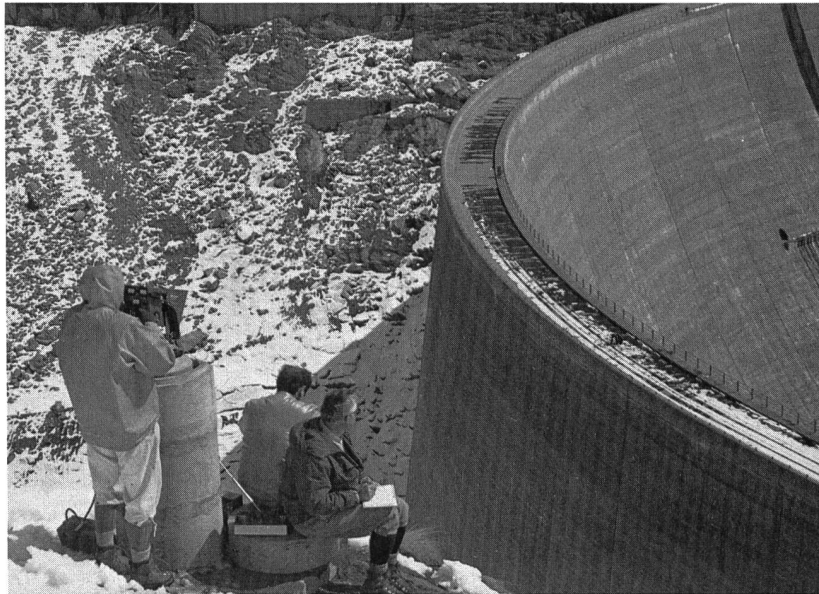
# Wo es um die Sicherheit von Bauwerken geht, sind Kern-Präzisions-Messinstrumente am richtigen Ort

Für die Messung von Distanzen bis 2500 m:

## Mekometer ME3000

Elektrooptisches Präzisions-Distanzmeßgerät mit der extrem hohen Genauigkeit von  $\pm (0,2 \text{ mm} + 1 \cdot 10^{-6} D)$  und einer Reichweite von 2,5 km. Digitale Distanzanzeige, auf 0,1 mm ablesbar. Vielseitige Anwendung: Deformationsmessungen an Bauwerken, grossräumige Rutschungs- und Verschiebungsmessungen, Präzisions-Absteckungen und Grundlagenvermessung.

Das Mekometer bei der Kontrollmessung an einer Staumauer



Für die Messung von Längenänderungen im Distanzbereich von 50 m:

## Distometer ISETH

Präzisionsgerät zur genauen Bestimmung von Längenänderungen mit Hilfe von Invardrähten. Messgenauigkeit  $\pm 1 \cdot 10^{-6} D$ , Länge des Invardrahtes 1–50 m, Messbereich für Längenänderungen 100 mm.

Besondere Vorteile: Möglichkeit zum Messen in beliebig geneigter, auch senkrechter Richtung, problemlose Disposition der Messanlage. Anwendung: Deformationsmessungen an Bauwerken aller Art.

Deformationsmessung eines Tunnelprofils mit dem Distometer ISETH

Kern & Co. AG  
Werke für Präzisionsmechanik  
und Optik  
5001 Aarau  
Telefon 064 - 25 11 11

Senden Sie mir bitte ausführliche  
Unterlagen über

- Mekometer ME 3000  
 Distometer ISETH

Name: \_\_\_\_\_

Beruf: \_\_\_\_\_

Adresse: \_\_\_\_\_

\_\_\_\_\_

## Mobile Echolotvermessung

Fluss- und Seeprofile

Topographische Unterwasser-  
aufnahmen

Überwachung von Stauraum-  
verlandungen

Automatisierte Kubaturenberechnung  
von Staurauminhalten

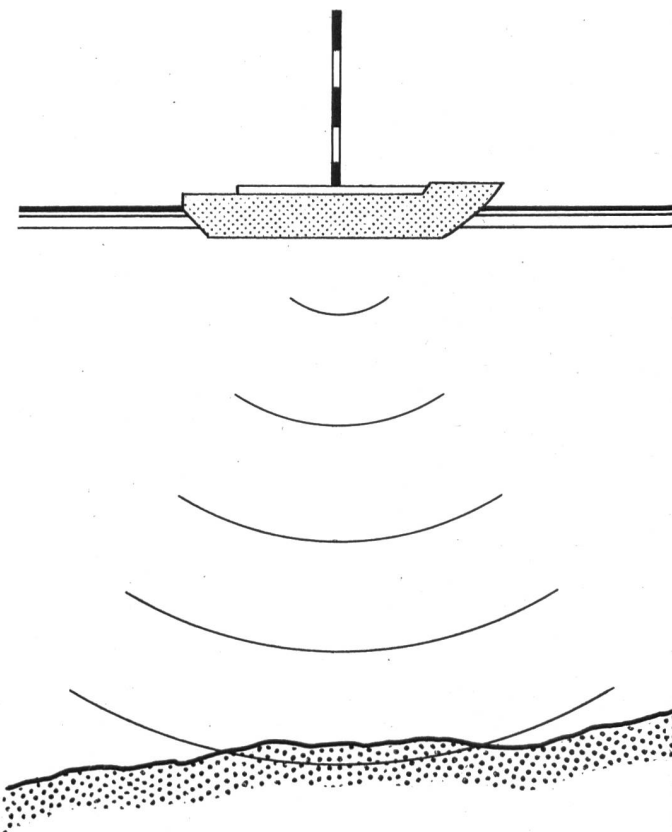
Auskünfte erhalten Sie durch die Herren Straub,  
Haag und Geissbühler



Ingenieurbüro

**STRAUB AG**

CH-7000 Chur/Schweiz  
Wiesentalstrasse 83  
Tel. 081/27 47 77  
Telex: 74 140



# KIBAG

Ihr Wasserbau-Partner empfiehlt sich für:

- **Bach- und Flusskorrekturen**
- **Holz-, Beton- und Stahlpfähle, Spundwände**
- **Hafenbauten, Unterwasserarbeiten**
- **Grundwasserabsenkungen**
- **Schwimm- und Saugbaggerarbeiten**
- **Transporte mit Lastschiffen**

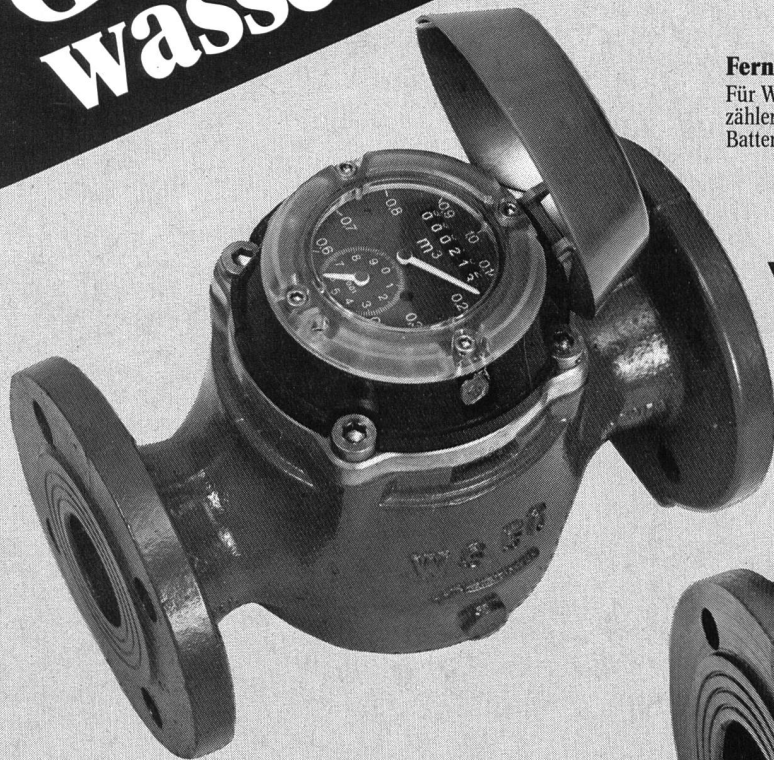


**8806 Bäch** Telefon 01 784 55 55

Weitere Filialen:

Davos, Horn TG, Landquart, Langnau LU, St. Gallen, Zug, Zürich

# GWF Gross- wassermessung



## Woltman WSK

Korrosionsfreier Trockenläufer mit Magnetübertragung und senkrechtem Flügelrad. Für Temperaturen bis 40 und 130 °C. Herausnehmbarer Messeinsatz und eingebauter Impulsgeber für Zusatzgeräte (wie z.B. MAGNIC). Einbau waagrecht. DN 50-150 mm.

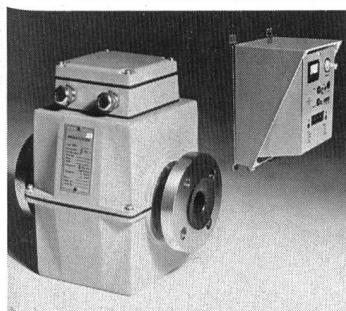
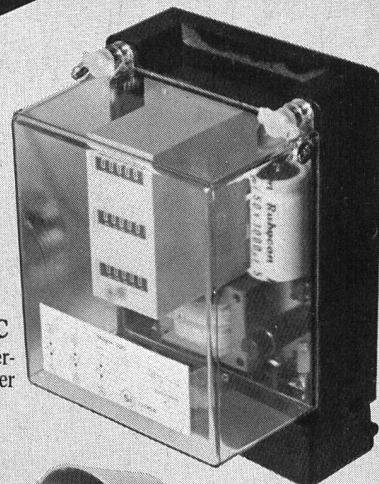


## Woltman WP

Mit waagrechtem Flügelrad. Für Temperaturen bis 40, 130 und 180 °C. Herausnehmbarer Messeinsatz und eingebauter Impulsgeber für Zusatzgeräte (wie z.B. MAGNIC). Einbau waagrecht, schräg oder senkrecht. DN 50-500 mm.

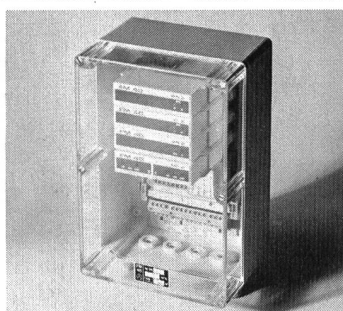
## Fernanzeigergerät MAGNIC

Für Woltman und andere Wasserzähler. Wandmontage. Netz- oder Batteriebetrieb.



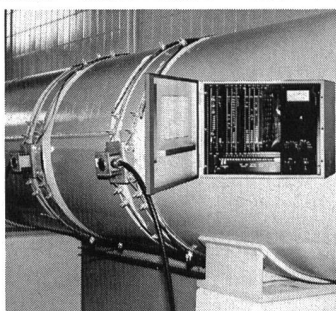
## Induktive Durchflussmessung

Magnetischer Messgeber ohne bewegliche Teile im Wasser. Temperaturen bis 150 °C. Verstärker mit getaktetem Gleichfeld. Auswerteelektronik für Signalverarbeitung. Einbau waag- oder senkrecht. DN 6-1000 mm.



## Elektronische Fernübertragung von Kaltwassermesswerten

Anschluss an Woltmanzähler (und Turbinenzähler). Vor- und Rücklaufmessung. Flanschen ND 10-25. DN 50-500 mm.



## Ultraschall- Durchflussmessung

Ultraschall-Sender, -Empfänger und -Umwandler. Temperaturen bis max. 40 °C. Waag- oder senkrechter Anbau an bestehende Rohrleitungen ohne Betriebsunterbruch. Grössen ab DN 300 mm (nach oben unbegrenzt).

# Für eine sichere und kostensparende Wasserversorgung:



## JANDur S 100 Druckrohre mit Steckmuffen

aus UPVC

Druckstufen:  
Nenndruck 6 und 10 bar

- einfache und zeitsparende Verlegung
- absolut dichte Rohrverbindungen
- korrosionsbeständig
- hohe Durchflussleistung
- komplettes Formstückprogramm
- Nennweiten von 50 bis 200 mm

Größere Dimensionen und höhere Druckstufen  
auf Anfrage!

geprüft



examiné

approuvé

Jansen AG, 9463 Oberriet SG zugelassen  
Stahlröhren- und Sauerstoff-Werke, Kunststoffwerk  
Telefon 071/780 111, Telex 77 159

# JANSEN

## Messanlagen zur Überwachung von Ingenieurbauwerken wie

- Staumauern
- Kraftwerkanlagen
- Tunnels
- Brücken
- Baugruben

mit den

- zuverlässigen Sensoren
- neu entwickelten Kabeln
- modernste  $\mu$ P-Elektronik



## HUGGENBERGER AG

Hohlstrasse 176, 8040 Zürich  
Telefon 01/44 56 71

## Deltaflux

### Der Durchflussmesser ohne Engpass

- Ein wirtschaftliches MID-Durchflussmessgerät mit geringen Abmessungen
- Hohe Temperatur- und Druckbeständigkeit
- Vakuumfest
- Hohe Korrosionsbeständigkeit
- Messtrecke aus Sinterkorund  
Elektroden aus Platin



Fragen Sie uns, wir können  
Ihnen mehr darüber sagen.

ALTIMETER  
KROHNE

Schützenmattstrasse 43  
Postfach 4003 Basel  
Telefon 061 - 22 99 11

**RHEOMETRON AG**  
MESSEN STEuern REGELN



## das ideale Fernwirkssystem

### Anwendungsgebiete:

- Wasserversorgung
- Regen- und Abwasserbehandlung
- Hydrologie
- Gewässerschutz
- Wasserkraftwerke
- EVU
- Gasversorgung

### Leistungsmerkmale:

- Sichere Übertragung von Befehlen, Meldungen, Analog- und Digitalmesswerten sowie Zählwerten (Impulse) in beiden Richtungen
- Datenvorverarbeitung in den Aussenstellen
- Rechnerschnittstelle
- Protokolliereinrichtung
- Übertragung im gleichen System über:
  - betriebseigene Kabel
  - Post-Mietleitungen
  - öffentliches Fernsprechnet
- Hard- und Software modular ausbaubar von einfachen Aufgaben bis zur rechnergesteuerten Prozessführung

Mess- und Leittechnik  
für die Wasser- und  
Energiewirtschaft

**rittmeyer**

Rittmeyer AG  
Postfach 2143  
CH-6300 Zug 2



# Sichere Stromversorgung

Haben Sie schon über die einseitige Energieversorgung unseres Landes nachgedacht? In der Schweiz wird nur ein Fünftel des Gesamtenergieverbrauchs durch Elektrizität gedeckt.

Elektrizität ist preiswerte und umweltfreundliche Energie aus einheimischer Wasserkraft und aus Kernenergie. So sind die NOK-Kernkraftwerke Beznau I und II seit über zwölf Jahren klaglos im Betrieb. Dabei erreicht ihre Betriebsbereitschaft im internationalen Vergleich einen hervorragenden Spitzenplatz.

Trotz Sparanstrengungen in allen Bereichen des Energieverbrauchs nimmt der Elektrizitätsbedarf weiter zu,

- weil zur Gewährleistung der Versorgungssicherheit die Substitution von auslandabhängigen Energieträgern spürbar zunimmt und
- weil jeder sinnvolle Einsatz aller alternativen Energien zusätzliche Elektrizität braucht.

Die NOK als Gemeinschaftsunternehmung der nordostschweizerischen Kantone produzieren und übertragen elektrische Energie zur sicheren Stromversorgung in ihrem Versorgungsgebiet.

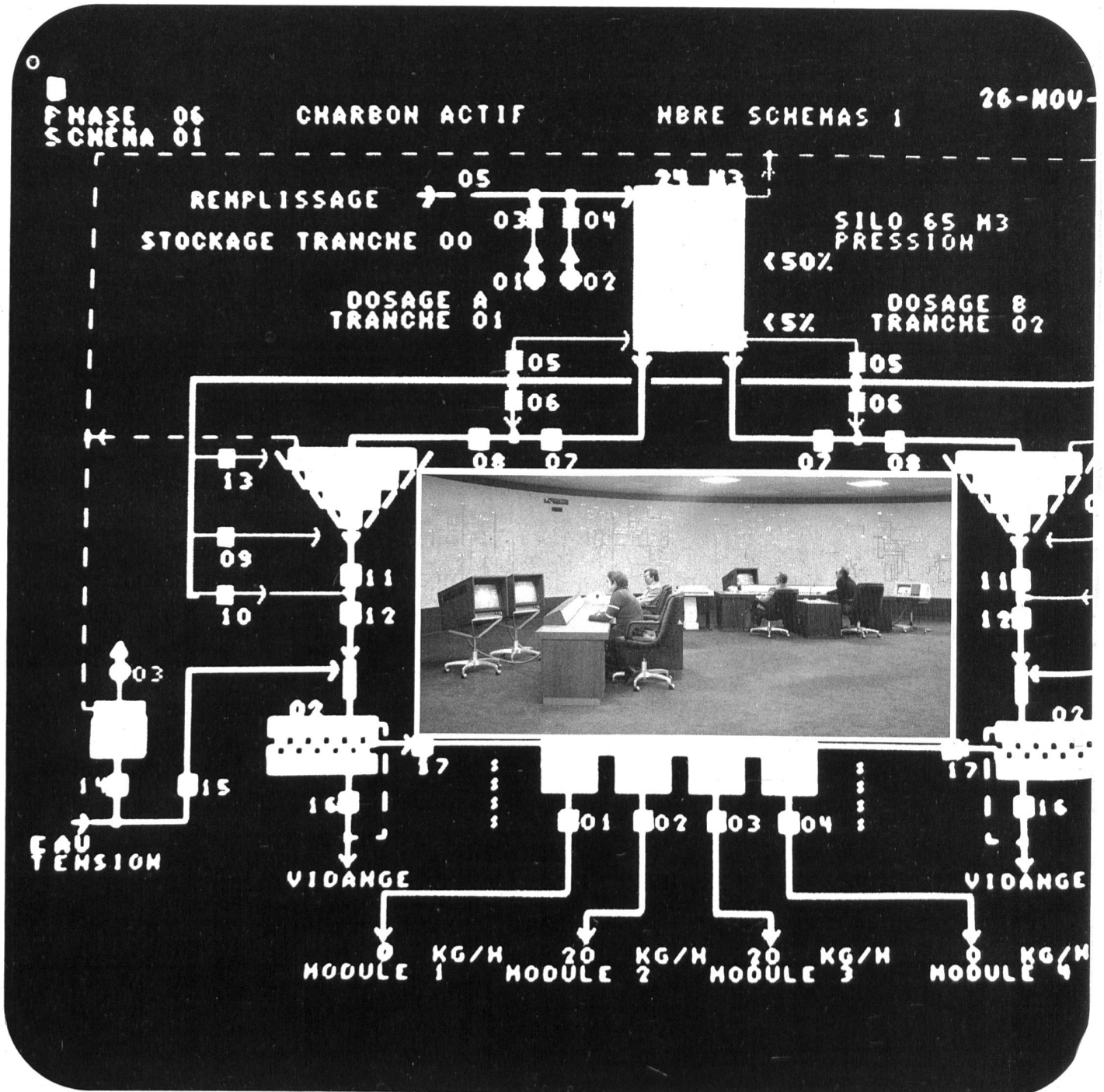


## Nordostschweizerische Kraftwerke AG

# Wir machen uns Sorgen, damit Sie dauernd versorgt sind...

mit Elektrizität, Gas, Wasser und Fernwärme

TELEGYR®-Fernwirk- und Netzleitsysteme verbinden, überwachen, steuern Versorgungsnetze aller Fachbereiche.



**LANDIS & GYR**

LGZ Landis & Gyr Zug AG  
6301 Zug, Telefon 042-24 11 24