

**Zeitschrift:** Wasser Energie Luft = Eau énergie air = Acqua energia aria  
**Herausgeber:** Schweizerischer Wasserwirtschaftsverband  
**Band:** 71 (1979)  
**Heft:** 5-6

## Werbung

### Nutzungsbedingungen

Die ETH-Bibliothek ist die Anbieterin der digitalisierten Zeitschriften auf E-Periodica. Sie besitzt keine Urheberrechte an den Zeitschriften und ist nicht verantwortlich für deren Inhalte. Die Rechte liegen in der Regel bei den Herausgebern beziehungsweise den externen Rechteinhabern. Das Veröffentlichen von Bildern in Print- und Online-Publikationen sowie auf Social Media-Kanälen oder Webseiten ist nur mit vorheriger Genehmigung der Rechteinhaber erlaubt. [Mehr erfahren](#)

### Conditions d'utilisation

L'ETH Library est le fournisseur des revues numérisées. Elle ne détient aucun droit d'auteur sur les revues et n'est pas responsable de leur contenu. En règle générale, les droits sont détenus par les éditeurs ou les détenteurs de droits externes. La reproduction d'images dans des publications imprimées ou en ligne ainsi que sur des canaux de médias sociaux ou des sites web n'est autorisée qu'avec l'accord préalable des détenteurs des droits. [En savoir plus](#)

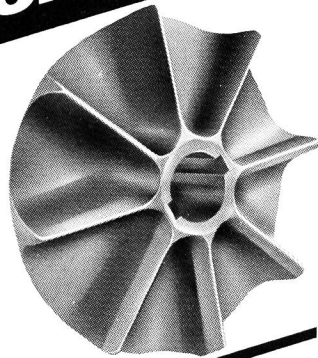
### Terms of use

The ETH Library is the provider of the digitised journals. It does not own any copyrights to the journals and is not responsible for their content. The rights usually lie with the publishers or the external rights holders. Publishing images in print and online publications, as well as on social media channels or websites, is only permitted with the prior consent of the rights holders. [Find out more](#)

**Download PDF:** 05.04.2026

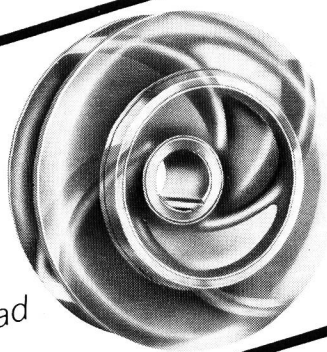
**ETH-Bibliothek Zürich, E-Periodica, <https://www.e-periodica.ch>**

**Wir sind  
Spezialisten für  
extreme  
Förderprobleme.**



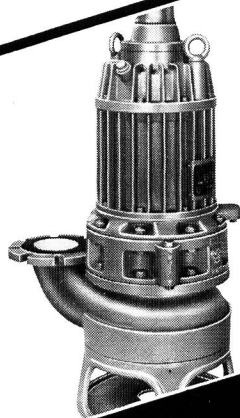
**TURO-Pumpe**

nicht verstopfend, nicht  
spinnend. Für Rohab-  
wasser und Schlamm.



**EGGER-Pumpe**

mit hohem Wirkungsgrad  
für Schmutzwasser und  
industrielles Abwasser



**Unterwasserpumpe**

verschleissfest,  
trockenlaufsicher,  
unverstopfbar

**EGGER**

Cressier  
Mannheim  
Mailand

Emile Egger & Cie AG,  
Pumpenbau und Maschinenfabrik,  
2088 Cressier NE/Schweiz  
Telefon 038 481122, Telex 35207

**EGGER-Ingenieure  
wissen wie.**



**Kanton Thurgau**

Amt für Umweltschutz und Wasserwirtschaft

In unserer Abteilung Wasserbau ist folgende Stelle zu besetzen:

**dipl. Bauingenieur ETH/HTL  
Fachrichtung Wasserbau und  
Siedlungswasserwirtschaft**

Der Bewerber soll in der Lage sein, die Abteilung Wasserbau zu leiten und Praxis in Projektleitung und Bauausführung besitzen.

Wir bieten zeitgemässe Entlohnung im Rahmen der Besoldungsverordnung. Auskunft erteilt der Vorsteher des Amtes für Umweltschutz und Wasserwirtschaft, 054 7 91 11, intern 470.

Ihre Bewerbung richten Sie bitte mit den üblichen Unterlagen bis Ende Juni 1979 an das Personalamt, Bahnhofstrasse 76, 8500 Frauenfeld.

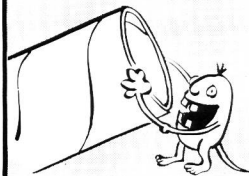
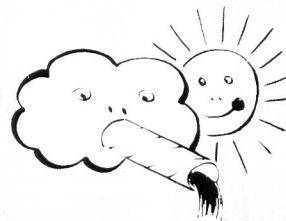
**Die interessante Stelle für Sie!**

**ROMAG**



**...liefert seine Stahlrohre  
sogar nach Schweden**

**...verregnet  
einen trockenen  
Sommer**



**...schützt  
Stahlrohre vor  
Korrosion**

**Warum? Weil wir Rohrspezialisten sind und  
geeignete Lösungen haben(oder finden)**



**ROMAG**

Röhren- und Maschinen AG  
CH-3186 Düringen/Schweiz  
Telefon 037/43 14 21 · Telex: 36138



# Wo es um die Sicherheit von Bauwerken geht, sind Kern-Präzisions-Messinstrumente am richtigen Ort

Für die Messung von Distanzen bis 2500 m:

## Mekometer ME 3000

Elektrooptisches Präzisions-Distanzmessgerät mit der extrem hohen Genauigkeit von  $\pm (0,2 \text{ mm} + 1 \cdot 10^{-6} D)$  und einer Reichweite von 2,5 km. Digitale Distanzanzeige, auf 0,1 mm ablesbar. Vielseitige Anwendung: Deformationsmessungen an Bauwerken, grossräumige Rutschungs- und Verschiebungsmessungen, Präzisions-Absteckungen und Grundlagenvermessung.

Das Mekometer bei der Kontrollmessung an einer Staumauer



Für die Messung von Längenänderungen im Distanzbereich von 50 m:

## Distometer ISETH

Präzisionsgerät zur genauen Bestimmung von Längenänderungen mit Hilfe von Invardrähten. Messgenauigkeit  $\pm 1 \cdot 10^{-6} D$ , Länge des Invardrahtes 1–50 m, Messbereich für Längenänderungen 100 mm.

Besondere Vorteile: Möglichkeit zum Messen in beliebig geneigter, auch senkrechter Richtung, problemlose Disposition der Messanlage.

Anwendung: Deformationsmessungen an Bauwerken aller Art.

Deformationsmessung eines Tunnelprofils mit dem Distometer ISETH

Kern & Co. AG  
Werke für Präzisionsmechanik  
und Optik  
5001 Aarau  
Telefon 064 - 25 11 11

Senden Sie mir bitte ausführliche  
Unterlagen über

- Mekometer ME 3000  
 Distometer ISETH

Name: \_\_\_\_\_

Beruf: \_\_\_\_\_

Adresse: \_\_\_\_\_

\_\_\_\_\_



## WEIGEL-Kompensatoren

für alle Industriezweige, aus Fluß- und Edelstahl, in verschiedensten Ausführungen, als **Axial-Dehnungs-**ausgleicher und **Gelenk-Kompensatoren**



GEGR.  
1938

## WEIGEL & CO. 5904 EISERFELD

Rohrleitungs- und Apparatebau

Postfach 67 · Telefon: Siegen (0271) 383911 · Fernschreiber: 0872791

Generalvertretung für die ganze Schweiz:

## WASPEBA AG, 4051 Basel

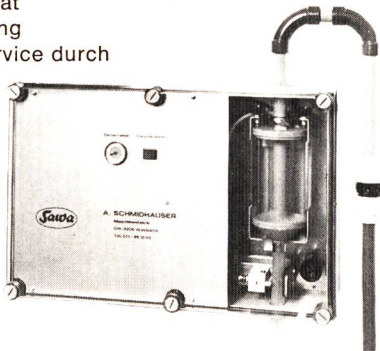
Eisen und Metalle (Abt. KK)

Mostackerstrasse 16

Telefon 061/25 92 77, Telex 63 401 waba ch.

## Probeentnahmegerät PE-76

Schweizer Fabrikat  
eigene Entwicklung  
Beratung und Service durch  
Hersteller



zur vollständig automatischen Entnahme von Abwasserproben in Kläranlagen und Industrie zeit- oder mengenproportionale Entnahme mit Einfrierschutz und Rückspülung. Anschlussfertig.

Gerne beraten wir Sie auch über Pumpen:

Exzentrerschneckenpumpen für Klär- und Faulschlamm sowie Fällungs- und Flockungsmittel

Dosierpumpen für Chemikalien

Unterwassertauchpumpen für Wasser und Fäkalien

**Für PUMPEN SAWA fragen**

**Sawa**

**A. SCHMIDHAUSER**  
Maschinenfabrik  
**CH-9205 WALDKIRCH**  
Telefon 071 / 98 12 55



SAUBERE STRASSEN - SAUBERE PLÄTZE  
EIN JEDER HILFT MIT

Haltet die Schweiz sauber



KAUGUMMIS  
NACH DEM GENUSS IN DEN ABFALLKÜBEL

Schweiz - Vereinigung für Gewässerschutz und Luftreine  
Abfall - Saubere Schweiz



mach  
mit ...



# Wir schaffen Klarheit bei Abwasserproblemen

mit der Biologischen Kläranlage System **PUTOX**

Anlagen «nach Mass» für kleinere Gemeinden oder Einzelobjekte – trotzdem preisgünstig! Grosse Betriebssicherheit, geringer Wartungsaufwand, gute Ablaufqualitäten.

**friwa**

8304 Wallisellen, Tel. 01/830 42 62

Conseils et vente: FRIWA SA, 1897 Bouveret, tél. 025/81 23 31 (M. Lienhard). Consulenza e vendita: Sergio Merotto, 6951 Lugaggia, tel. 091/91 34 32

# Einladung

## Fachmesse für industrielle Elektronik und Elektrotechnik

# .79 inelttec

### 9.-13. Oktober 1979

### Basel/Schweiz

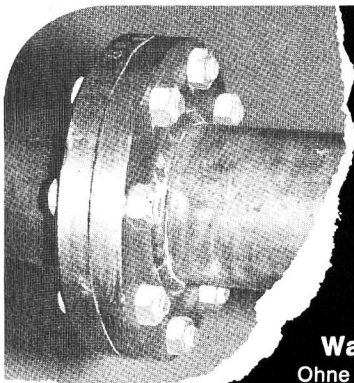
in den Hallen der Schweizer Mustermesse

Prospekt und Katalog:

Ineltec 79

CH-4021 Basel/Schweiz

Telefon 061 26 20 20, Telex 62685 fairs ch

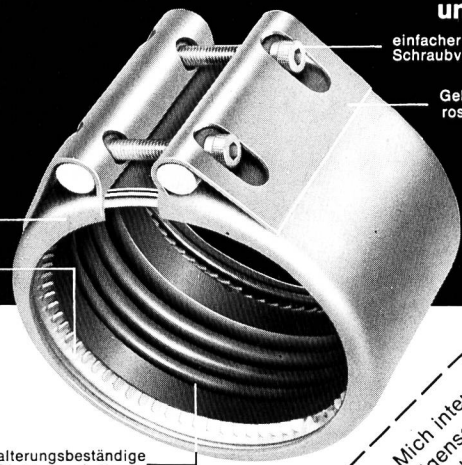


## Vergessen Sie bitte alles, was Sie bisher über Rohrverbindungen mit Flanschen, Verschraubungen etc. gehört haben...

... denn mit der **STRAUB- GRIP 16-T 100**  
verbinden Sie jetzt viel einfacher, schneller  
und sicherer.

### Was steckt dahinter?

Ohne jegliche Bearbeitung der Rohr- Enden  
und ohne genaues Zusammenpassen setzen Sie  
einfach die neue Straub-Kupplung auf und verbinden  
damit Rohre zu enorm zugfesten, absolut dichten und langlebigen  
Leitungen und dies bis zu einem Betriebsdruck von 16 kp/cm<sup>2</sup>.  
Fragen Sie uns an!  
Sie müssen unbedingt wissen, wie Sie von unserer Kupplung  
profitieren können. Viele arbeiten heute schon  
mit dieser neuartigen Rohrverbindungstechnik.



### Bezugsquellen in der Schweiz:

**BOSSARD + STAERKLE AG**  
6301 Zug  
Telefon 042 / 23 11 23

**DEBRUNNER AG**  
Stahlhandel  
4402 Frenkendorf  
Telefon 061 / 94 52 44

**HAUSER AG**  
9001 St. Gallen  
Telefon 071 / 22 88 75

**KIENER + WITTLIN AG, BERN**  
3052 Zollikofen / Bern  
Telefon 031 / 86 09 11  
und 031 / 86 11 22

**KIENER + WITTLIN AG, BERN**  
Filiale Susten  
3952 Susten VS  
Telefon 027 / 63 15 25

**ADOLF LOCHER AG**  
9450 Altstätten  
Telefon 071 / 75 25 25

**ADOLF LOCHER AG**  
7000 Chur  
Telefon 081 / 24 54 54

**ADOLF LOCHER AG**  
8952 Schlieren  
Telefon 01 / 730 48 11

**NOVERRAZ & CIE SA**  
1211 Genève 1  
Téléphone 022 / 32 90 20

**PESTALOZZI + CO**  
8953 Dietikon  
Telefon 01 / 743 21 11

## STRAUB KUPPLUNGEN AG

CH-7323 Wangs / Schweiz, Telefon 085 / 2 37 56, Telex 74 276 strwa-ch



**Coupon** Mich interessieren die  
Eigenschaften Ihrer Kupplung.  
Senden Sie mir Unterlagen.

Name: \_\_\_\_\_

Adresse: \_\_\_\_\_



# Die Umwelt erfordert heute Korrosionsschutz-Systeme, die auch morgen schützen.

Das ist die  
Unternehmen



## Wir haben sie.

### Siegfried Keller AG

Farben und Lacke · Bautenschutz · Kunststoffputze  
8304 Wallisellen · Telefon 01-830.32.32

**ACHTUNG !**  
**Rückstrom.**  
Transformatoren  
primär & sekundär  
abschalten.

## Gegossene Reliefschilder jeder Art

thermolackiert oder anod. oxyd.

Gravierte Schilder

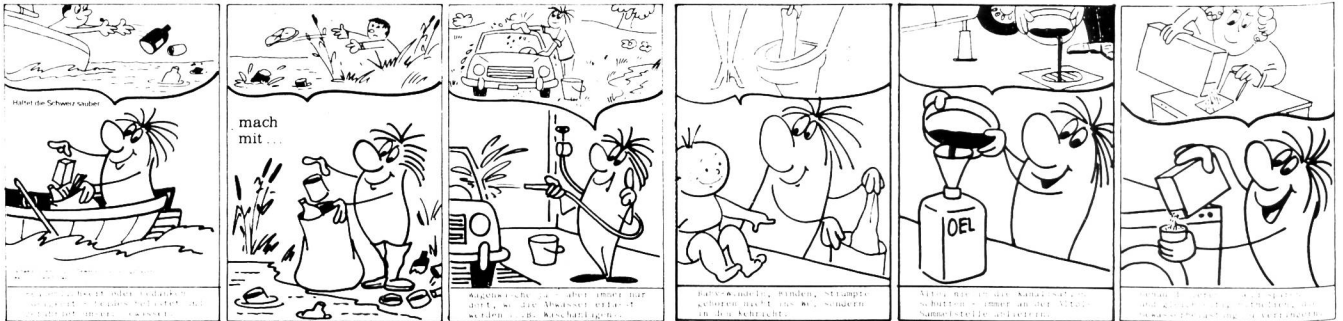
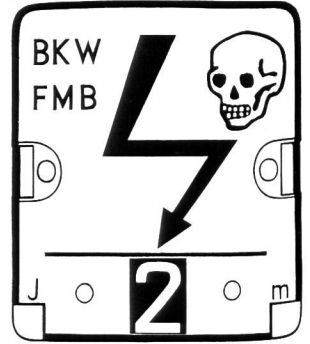
Verlangen Sie Prospekte und Preise!

Günstige Lieferfristen

# be ga

2544 BETTLACH

Telefon 065 8 62 55



Wir projektieren, liefern und installieren

## VENTILATIONS- UND KLIMAAANLAGEN

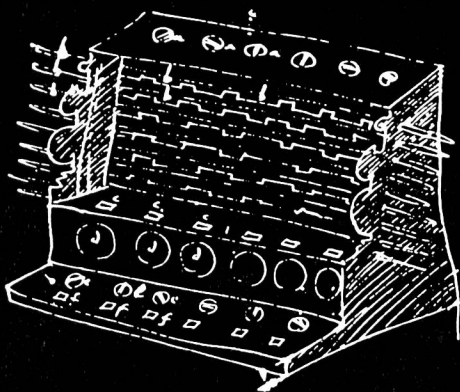
für Trinkwasserreservoirs, Abwasserreinigungsanlagen,  
Pumpwerke, Elektrizitätswerke

## CO<sub>2</sub>-BRANDSCHUTZANLAGEN

für Generatoren, Transformatoren, Motoren,  
elektronische Einrichtungen

**→→→ → HADORN & CIE BERN**  
Luft- und Klimatechnik CO<sub>2</sub> Brandschutz  
Wagnerstrasse 23, 3000 Bern 14, Tel. 45 03 63

# Prozess- rechner



Das maschinelle Rechnen wurde bereits 1623 von Wilhelm Schickard versucht. Seine genial konstruierte Rechenmaschine erlaubte die Durchführung der vier Grundoperationen und besass speichernde Register.

# Was leistet ein Prozessrechner in der Wasserwirtschaft?

## Diese Probleme ...

Erleichterung der Betriebsführung und der Übersicht über den Betriebszustand der Anlage

Erhöhung der Betriebssicherheit, Verhütung von Störungen

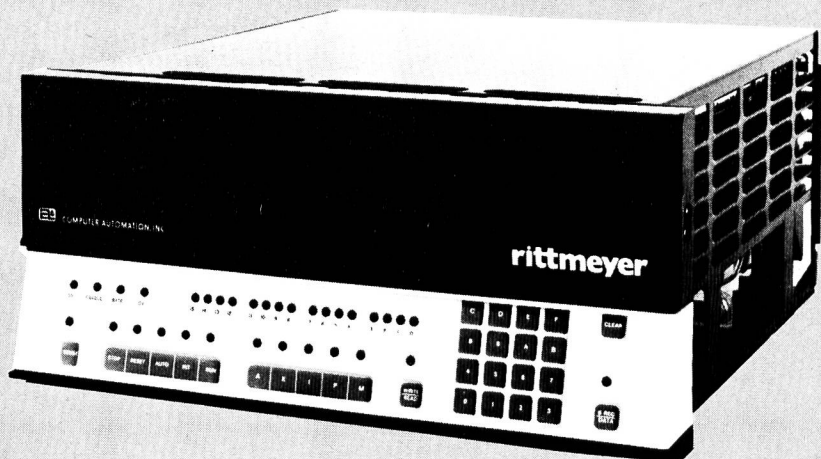
Verbesserung der Wirtschaftlichkeit

## ... werden beispielsweise so gelöst:

Konzentrierte Darstellung und Aufzeichnung der wichtigen Daten durch Messwert- und Zustandsprotokolle ab Drucker- und Bildschirmgeräte, gesteuert vom Prozessrechner

Überwachung gefährlicher Tendenzen von Messwertänderungen, Grenzwertkontrolle mittels Störprotokoll und Serviceanweisung ab Drucker, gesteuert vom Prozessrechner

Automatische Steuerung und Regelung von Pumpen, Stellorganen, Wasserständen, Abflüssen, Bezugsoptionen usw. durch ständige direkte Regelung mittels Prozessrechner



Der Prozessrechner erbringt auch in der Wasserwirtschaft eine echte Leistung. Sie ist umso grösser, je besser das ganze Konzept auf die speziellen Bedürfnisse zugeschnitten ist. Dies ist erfahrungsgemäss ein entscheidender Punkt.

Unsere Ausrüstungen werden dieser Aufgabestellung voll und ganz gerecht. Ausserdem sind sie optimal aufeinander abgestimmt und vollständig, denn Sie erhalten von uns den zentralen Prozessrechner mitsamt der Software, die Peripheriegeräte, Übertragungssysteme, Interfaces.

Zögern Sie nicht, unsere unverbindliche Beratung in Anspruch zu nehmen.

Wasser-  
versorgungen

Kraftwerke  
Hydrographie

Abwasser-  
reinigungs-  
anlagen

Franz Rittmeyer AG  
CH-6300 Zug 2  
Schweiz

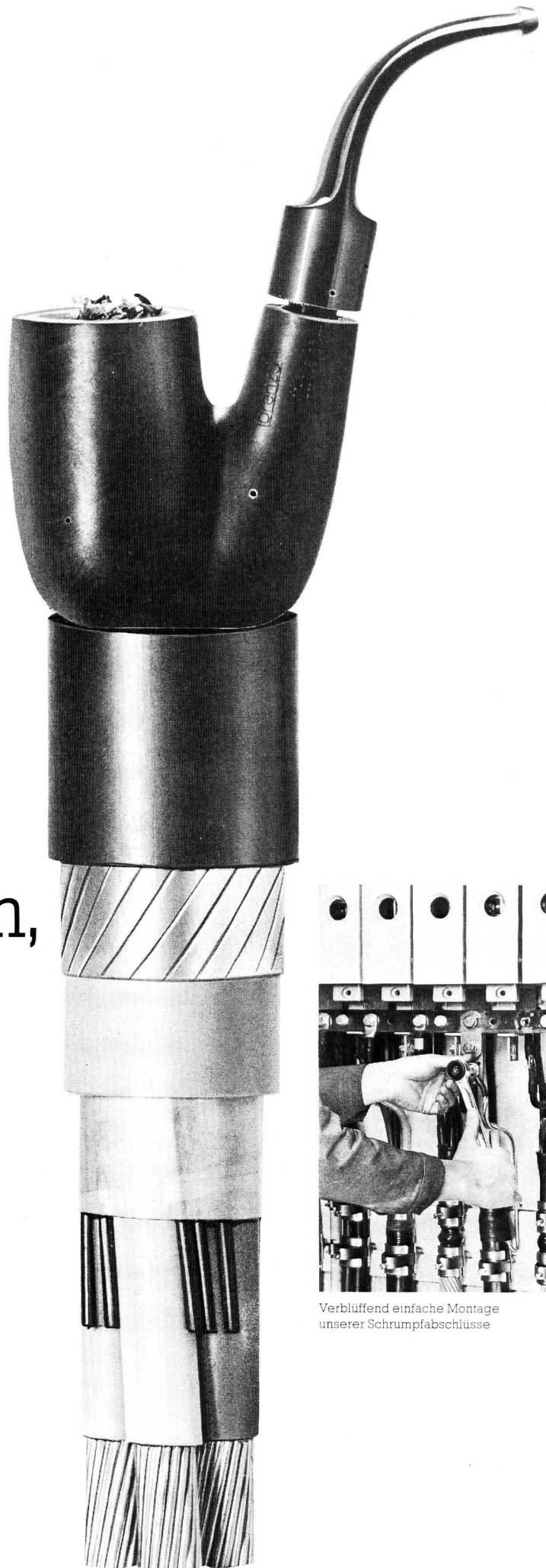
Apparatebau,  
Mess-, Steuer- und Regelungsanlagen  
für die Wasserwirtschaft

Telefon 042 33 19 91  
Telegramm Rittmeyer Zug  
Telex 78 831 rittm ch



# rittmeier

In Kabeln kennen wir uns aus



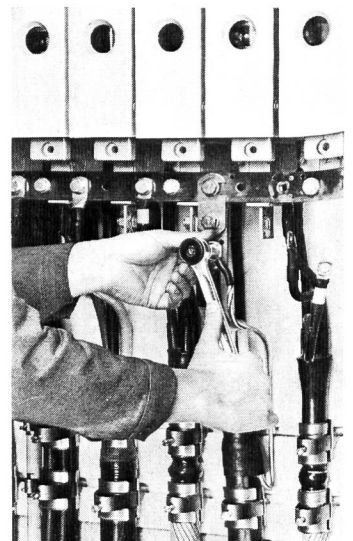
# Wo Kabel enden, ist für uns nicht Feierabend

Niederspannungskabel führen wir in allen gängigen Typen und Querschnitten. Von 1-500 mm<sup>2</sup>. Mit Kupfer- oder Aluminiumleitern. Doch Kabel sind nicht unser ganzes Programm. Wir komplettieren die Produkte durch passendes **Zubehör**. Damit jede Verkabelung perfekt zu Ende geführt werden kann – zur planmässigen, sicheren Funktion. Und was wichtig ist: Wir liefern praktisch alles ab Lager. Wer draussen in der Praxis steht, weiss es zu schätzen.

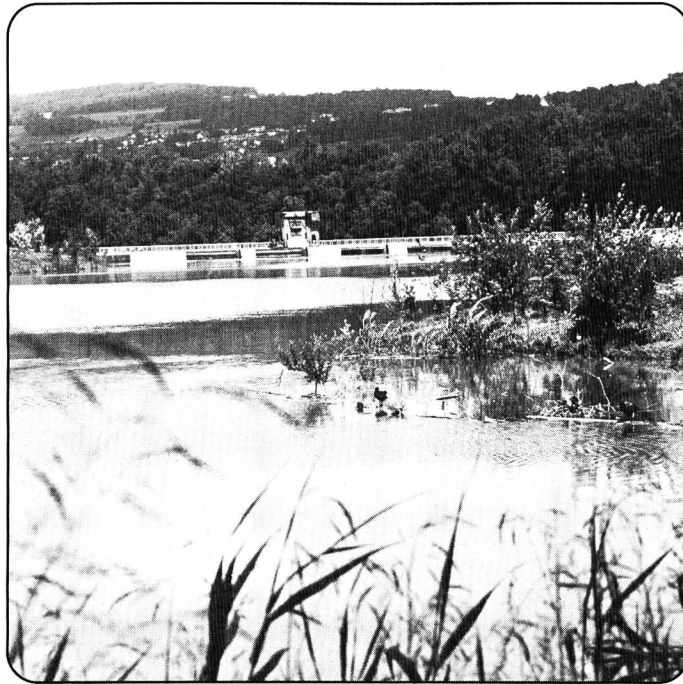


Kabelwerke Brugg AG · 5200 Brugg  
Telefon 056-41 11 51

Elektrische Kabel  
Drahtseile  
FLEXWELL-Fernwärmeleitungen



Verblüffend einfache Montage  
unserer Schrumpfabchlüsse



# WASSERKRAFT.

**Erneuerbar - umweltfreundlich - auslandunabhängig.**

und 75% der Elektrizität in der Schweiz werden durch die Nutzung der auslandunabhängigen, umweltfreundlichen Wasserkraft erzeugt. Daraus resultiert eine mittlere jährliche Energieausbeute von rund 32 Mia. kWh. Durch Umbau und Erneuerung alter Wasserkraftwerke sowie Erstellung von projektierten Neuanlagen könnten laut

einer Prognose jährlich noch rund 6 Mia. kWh erneuerbare Energie dazugewonnen werden. Das sind pro Kopf der Bevölkerung immerhin 1000 kWh pro Jahr.

Unsere eigene Energiequelle Wasser darf daher nicht vernachlässigt werden. Sie hilft mit, den zukünftigen Energiebedarf zu decken.

## Umbau und Erneuerung

Beispiele:

Albruck-Dogern CH / BRD:

Dank neuer Laufschaufelform und Neuwicklung des Generators Steigerung der Einheitsleistung um 15%.

Usine de Bollène / F:

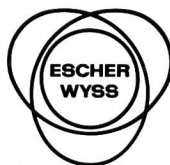
Der Einbau von neuen, fünf-schaufeligen Kaplan-Laufrädern (6 Maschinengruppen) ohne weitere bauliche Veränderungen erbringt eine Leistungssteige-

rung von 14%, nämlich von 51'520 kW auf 58'840 kW je Maschine.

Bremgarten-Zufikon / CH (Bild):

Durch den Umbau dieses Flusskraftwerkes konnte die Energieproduktion - bezogen auf ein Durchschnittsjahr - von 12 Mio. kWh der alten Anlage auf 100 Mio. kWh des neuen Werkes gesteigert werden. Überdies wurden beim Umbau die Interessen des Naturschutzes in vorbildlicher Weise berücksichtigt.

# ESCHER WYSS®



Sulzer-Konzerngesellschaft

**Escher Wyss  
Aktiengesellschaft  
CH-8023 Zürich / Schweiz,  
Telex 53906**

**Bell Maschinenfabrik AG,  
Kriens / Luzern**



# Inbgriff für Bautenschutz



Der Schutz von Bauwerken wird durch schädigende Umwelteinflüsse, aggressive Atmosphäre, verseuchte Abwässer und andere «Nebenprodukte» der Technik immer wichtiger, aber auch immer komplexer. Längst sind die Zeiten vorbei, wo unter Bautenschutz lediglich die Konservierung von Fundamenten und Mauerwerk zu verstehen war. Heute sind die unterschiedlichsten Anlagen aus vielerlei Werkstoffen Gegenstand von Schutzmassnahmen. Im Hoch- und Tiefbau, beim Bau von Stahlkonstruktionen und in vielen Bereichen der Industrie werden Bautenschutzprodukte benötigt, um geschaffene Werte wirtschaftlich und dauerhaft zu erhalten und Arbeitsabläufe zu rationalisieren. Eine dankbare Aufgabe. Aber auch eine schwierige Aufgabe, auf die wir uns, die INERTOL AG, spezialisiert haben. Denn Bautenschutz, wie wir ihn verstehen, ist echtes Spezialistentum. Mit qualifizierten Produkten, Verarbeitungsgeräten, Know-how und Service-Faktoren, die uns Erfolg und Anerkennung eingebracht haben.

Die INERTOL AG Winterthur wurde im Jahre 1960 gegründet. Das Unternehmen wird seit der Gründung von Hermann Emch als Geschäftsführer geleitet, seit 1978 assistiert er auch dessen Verwaltungsrat. Ihm zur Seite steht ein quicklebendiges Team von Innen- und Aussendienstmitarbeitern. Die kontinuierliche Entwicklung der INERTOL AG zum heutigen blühenden Unternehmen profitierte von verschiedenen günstigen Voraussetzungen. Einmal von dem rapiden Aufschwung der Bauwirtschaft in den sechziger Jahren mit ihren immer grösseren Ansprüchen an die Bautenschutzchemie. Dann von einem unbedingten Engagement aller Mitarbeiter und ihres Geschäftsleiters, der über aus der Bauwirtschaft hervorgegangen ist, als Nachfahre eines sesshaften Bauunternehmens und langjähriger Inhaber desselben, der Emch AG Winterthur, Hoch- und Tiefbau/Hochkamine und Feuerungsbau, wie der affilierten Emch AG in Fehraltorf. Die INERTOL AG hat Lizenzverträge mit bedeutenden und weltweit engagierten Unternehmen in der Bautenschutzchemie, u. a. mit der Lechler Chemie GmbH, Fellbach-Untertürkheim, und der Intercontinental Decolith-Holding in Luzern, deren Erzeugnisse grossenteils in unseren Produktionsstätten in Winterthur hergestellt werden.

Als wichtigsten Bestandteil unserer Arbeit betrachten wir die praxisnahe Verkaufsberatung. Wir verstehen darunter den objektbezogenen Dialog mit unseren Kunden, dessen Ergebnis unseren Partnern Erfolg bringen soll. Unsere Verkaufsberater entwickeln konstruktive Vorschläge, helfen mit bei der Ausarbeitung von Ausarbeitungen und weisen auf der Baustelle in die Vertiefung ein.



Unsere Service-Wagen im Dienste der technischen Beratung und praktischen Vorführung durch unsere Experten sind mit der modernsten Nachrichten-Übertragungstechnik ausgerüstet.

## Aus unserem Fabrikationsprogramm

Korrosionsschutzanstriche für Stahlkonstruktionen über und unter Wasser

Anstriche und Beschichtungen zum Schutz und zur Verschönerung von Beton

Fugen-Dichtungsmassen für Abdichtungen im Hoch- und Tiefbau

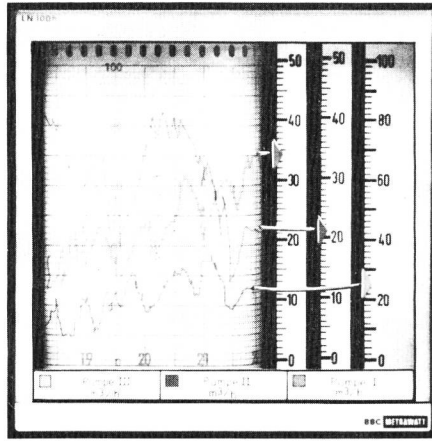
Anstriche, Beschichtungen und Beläge für Industrie-Fussböden

An Ihnen liegt es, unsere Leistungen zu nutzen.

Verlangen Sie unsere ausführlichen Prospekte über die Sie interessierenden Produkte und deren Verarbeitung. Noch besser: Setzen Sie sich vertrauensvoll mit unserem Technischen Beratungsdienst in Verbindung.

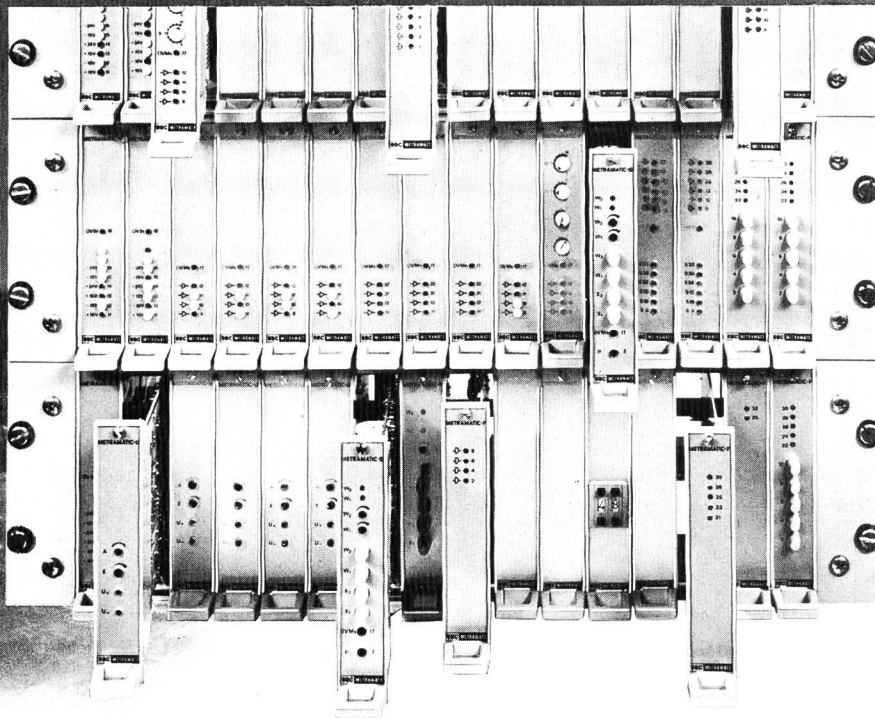
## INERTOL AG

Bautenschutzchemie · Produits anticorrosifs  
Technischer Beratungsdienst  
Hegmattenstrasse 15 · Telefon 052 - 27 77 77  
8404 Winterthur



**METRACORD LN 100**  
Ein neuer Kompensations-Linienschreiber  
mit Linearmotor.

# METRAMATIC-Geräte in der Wasserwirtschaft



Metrawatt liefert Geräte zum Messen, Steuern und Regeln in der Wasserwirtschaft für Trink-, Brauch- und Abwasser, Fluss- und Speicherkraftwerke oder andere Stauhaltungen. METRAMATIC, die modulare, umfassende und vielseitige Gerätefamilie und drei Jahrzehnte Erfahrung der METRAWATT-Spezialisten gewährleisten technisch und wirtschaftlich optimale Lösungen.

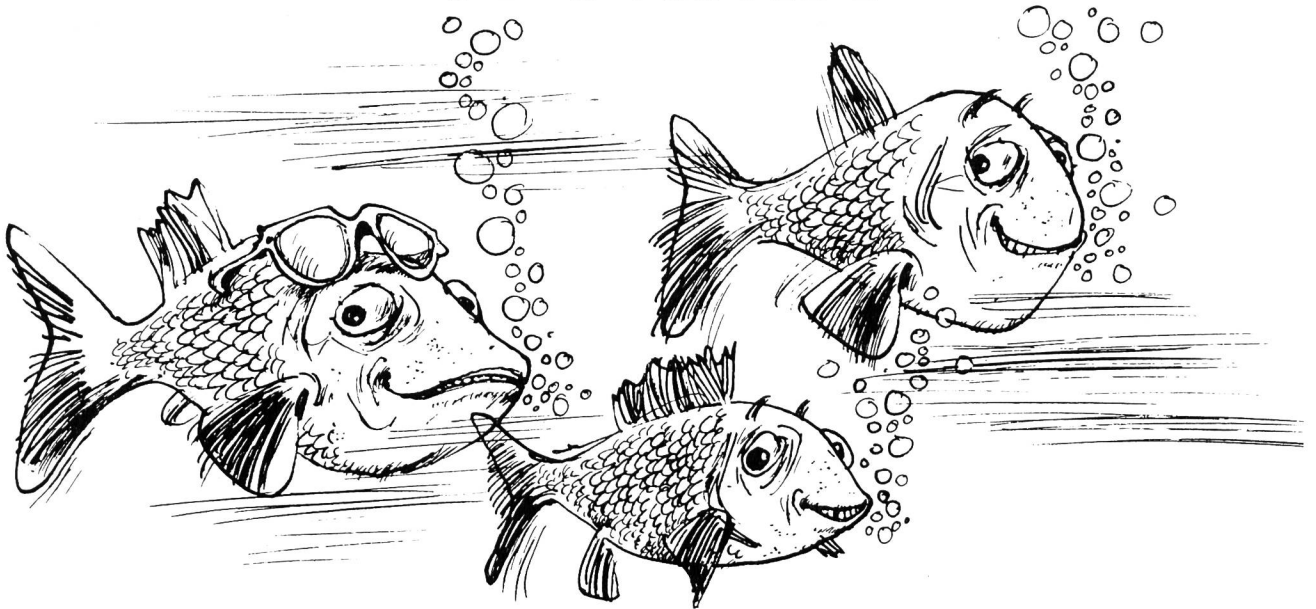
Verlangen Sie unser ausführliches Dokumentationsmaterial – unsere Möglichkeiten werden auch Sie überzeugen.

## METRAWATT AG FÜR MESSAPPARATE

Verkaufsbüro Felsenrainstrasse 1 · Postfach · 8052 Zürich · Tel. 01-51 35 35 · Telex 59436



# Was kann CfG dafür, daß unsere Fische wieder klar sehen?



Industrieabwasser muß neutralisiert und entgiftet werden, bevor es Klärwerke erreicht und danach zu den Fischen in Flüsse gelangt. CfG baut dafür Chargen- und Durchlaufanlagen. Mit der ProMinent®-Dosierpumpe und der meßwertabhängigen Steuer-Elektronik DULCOMETER®. Wir beherrschen mit diesen beiden Produkten auch alle Abwasser-Oxidationsverfahren, z.B. zur Verringerung des chemischen Sauerstoffbedarfs oder die Entfernung von Phosphaten durch chemische Fällung.

CfG ist auch kompetent für die Wasseraufbereitung der Industrie: Kesselspeisewasseraufbereitung, Dosierung innerhalb der Warm- und Heißwasserkreisläufe, Prozeßwasseraufbereitung, Korrosionsschutz und Algenschutz.

CfG ist der Spezialist für präzise und zuverlässige Dosier-, Meß- und Regeltechnik. Hierfür bietet CfG ein großes Produktangebot für vielseitige Einsätze. Herzstück der Anlagen ist die elektronisch gesteuerte Magnet-Dosierpumpe ProMinent®. CfG hat diese Pumpe entwickelt und zum umfangreichsten Programm der Welt ausgebaut.

Forschung und Entwicklung haben bei CfG große Bedeutung. Ergebnisse

sind neue Ideen, neue erfolgreiche Verfahrenstechniken. Und über 40 Patente.



Technische Perfektion ist die eine Seite der wirtschaftlichen Anwendung. Die andere Seite ist die objektbezogene, kostensenkende Beratung. Wir sichern Ihnen das know how aus vielen unterschiedlichen Aufgaben zu.

**Nennen Sie uns Ihr Problem.  
Wir lösen es.**

In der Dosiertechnik für Labor und Industrie, der Meß- und Regeltechnik, der Wasseraufbereitung, der Entkeimung, der Abwassertechnik, der Schwimmbadtechnik, der Hauswasseraufbereitung.



**Immer ein Patent  
voraus.**

## Information vor Investition

Bitte senden Sie uns detaillierte Unterlagen zu folgenden, oben genannten, Bereichen:

---



---



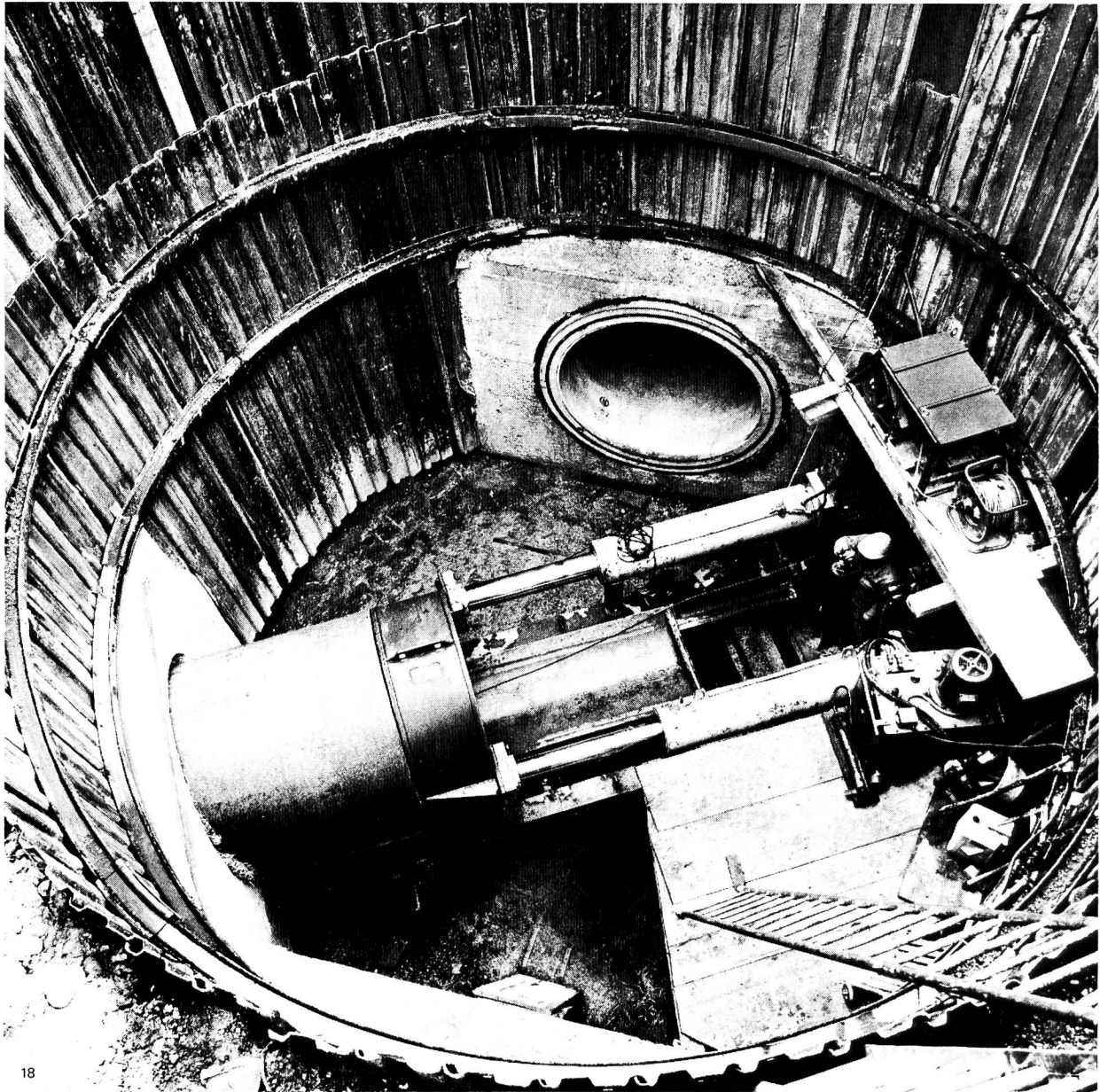
---

Coupon an: CfG Swiss, Althardstr. 185, CH-8105 Regensdorf  
CfG Austria, Postfach 128, A-3340 Waidhofen/Ybbs  
CfG Heidelberg, Postfach 10 17 60, D-6900 Heidelberg 1

WEL 7/8-79



# Hunziker- Betonrohre



18

Das Durchstoss-Verfahren für Betonrohre ist seit etwa siebzig Jahren bekannt. Als eine der frühesten Anwendungen gilt das Unterfahren der Geleise der Northern Pacific Railroad um die Jahrhundertwende. In der Schweiz fasste die Methode des grabenlosen Verlegens von Betonrohren jedoch erst vor gut zehn Jahren richtig Fuss.

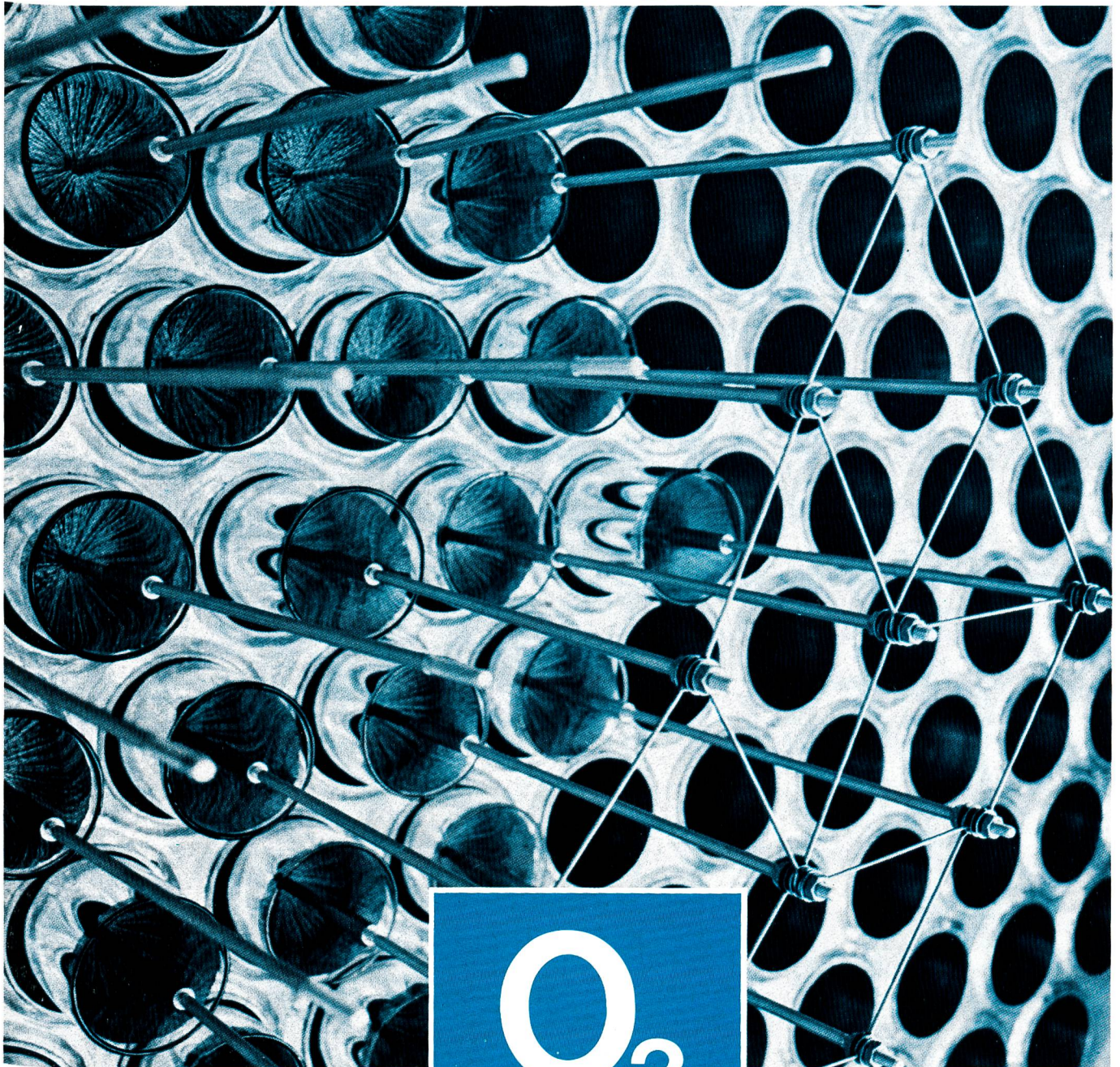
Durchstossrohre wurden zunächst konventionell hergestellt. Bald entdeckte aber die AG Hunziker + Cie, wie gut sich das Schleuderwalz-Verfahren (System Rocbeton) für die Fabrikation von Durchstossrohren eignet. Die Vorzüge des Rocbeton-Verfahrens – hohe Betongüte und Massgenauigkeit – decken sich mit den besonderen Anforderungen, die an Durchstossrohre gestellt werden.

AG **HUNZIKER** + CIE

Baustoff-Fabriken in Olten, Brugg, Zürich-Oerlikon,  
Landquart, Bern und Pfäffikon SZ

## Rocbeton<sup>®</sup> Rohre hydraulisch vorgetrieben

# BBC-Ozonsysteme



504 212 V1 E

**BBC-Ozonsysteme  
für die Wasserwirtschaft und  
die chemische Industrie in allen  
Leistungsbereichen, bis zur  
kompletten Aufbereitungsstufe**

**O<sub>3</sub>**

## **Anwendungsgebiete**

- Entkeimung
- Abtötung von Viren
- Entfernung von Eisen, Mangan sowie von organischen Inhaltsstoffen
- Entfärbung und Desodorierung
- Allgemeine Oxidationsprozesse

## **Merkmale**

- Hohe Betriebssicherheit
- Hohe Produktionsleistung bei günstigem Wirkungsgrad und geringem Platzbedarf
- Optimale Anspeisung mittels fortschrittlicher Leistungselektronik

*Fordern Sie bitte unsere  
kostenlose Dokumentation an.*

# **BBC**

**BROWN BOVERI**

BBC Aktiengesellschaft  
Brown, Boveri & Cie.  
CH-5401 Baden/Schweiz  
Zweigbüros in Baden, Basel,  
Bern, Lausanne, Zürich

Besuchen Sie uns an der INELTEC 79, 9.—13. Oktober 1979, Halle 3, Stand 321 und Halle 51, Stand 531

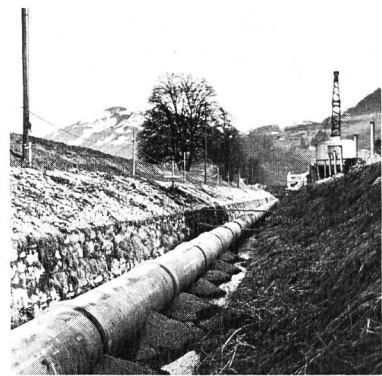
# Wir gewichten anders



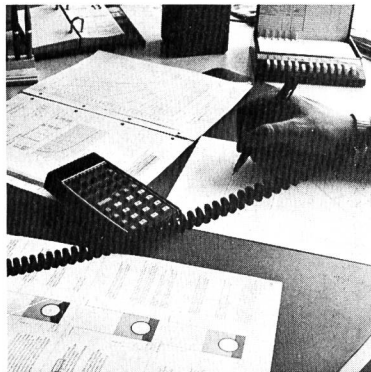
Wir legen Gewicht auf geringes Gewicht



Wir legen grosses Gewicht auf unsere Rohre



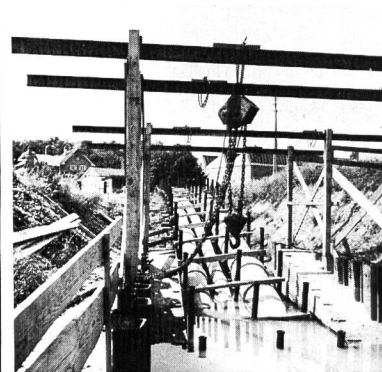
Wir legen Gewicht auf wirtschaftliche Bettung



Wir legen Gewicht auf Fachberatung und umfassende Dokumentation



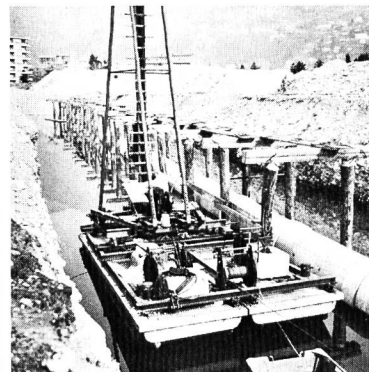
Wir legen Gewicht auf einwandfreien Service



Wir legen Gewicht auf absolute Dichtigkeit



Wir legen Gewicht auf einfache Bearbeitung



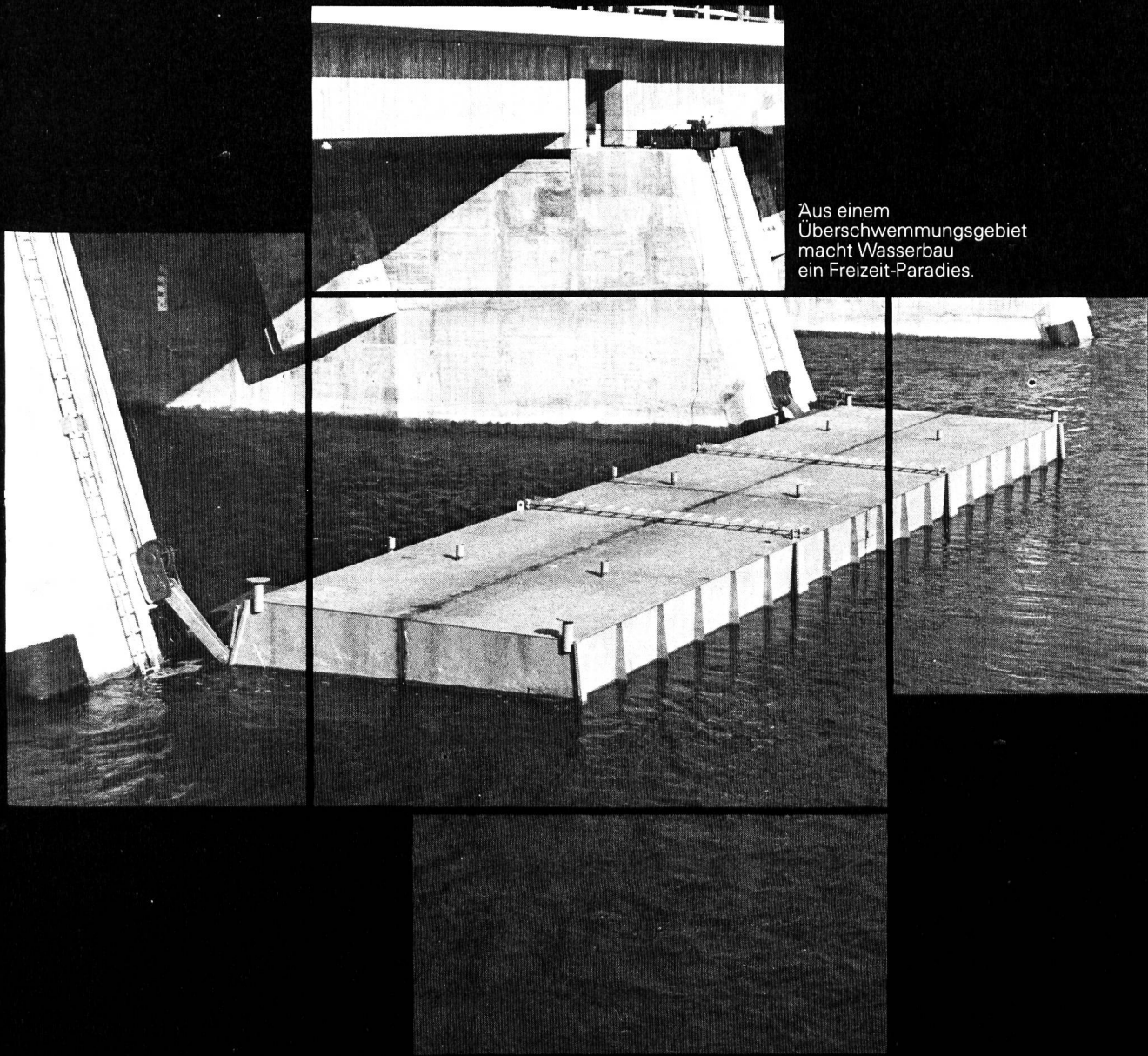
Wir legen Gewicht auf die Lösung aller Probleme



Wir legen Gewicht auf ein vollkommenes System

## Kanalisationssystem **Eternit**<sup>®</sup> Gewicht am rechten Ort

ETERNIT AG · 8867 NIEDERURNEN · 058 23 11 11



Aus einem  
Überschwemmungsgebiet  
macht Wasserbau  
ein Freizeit-Paradies.

Information über **Schwimm-Dammbalken**

Wenn immer die schöne blaue Donau ungestört fließen würde, hat sie bisher bei Wien riesige Gebiete überschwemmt. Doch Raum wird knapp: aus dem Überschwemmungs-Gebiet soll ein Wiener Freizeitzentrum werden.

Wir übernehmen Lieferung und Montage der Notverschlüsse für das erste der drei geplanten Wehre. Diese Schwimm-Dammbalken sind genormt; sie können sowohl beim oberen Wehr im Unterwasser wie beim unteren im Oberwasser eingesetzt

werden. So ist ein wasserbauliches Werk entstanden, das sachlich und in übertragenem Sinne (im Gleichgewicht schwimmt).

Schon seit Jahrzehnten konstruieren und fabrizieren wir Wasserbauten, die wir (aus unserem klassischen Land der Wasserkraft-Nutzung) in alle Welt liefern. Wenn Sie Wasserbau-Probleme haben: lassen Sie sich informieren über eine Firma, welche dafür die richtige Lösung findet.



**ZSCHOKKE  
WARTMANN  
AG**

CH-5200 Brugg  
Telefon 056 42 00 25  
Telex 52096  
Stahlbau  
Wasserbau  
Kesselbau  
Apparatebau  
Maschinenbau



## **Gute Bodenhaltung . . . Betonstrassen**

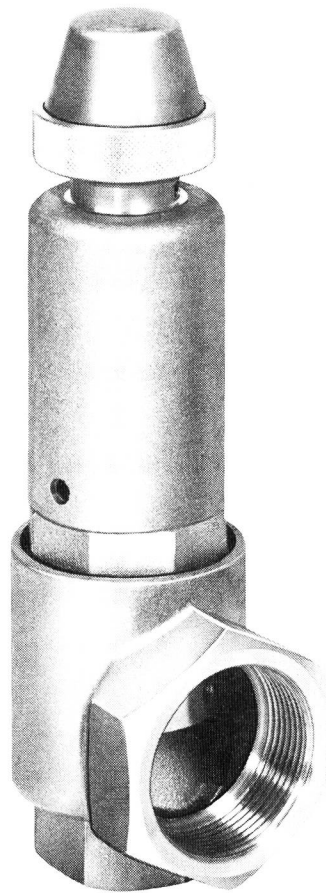
Sicherheit und Fahrkomfort auch in Kurven. Helligkeit, Sicherheit, Dauerhaftigkeit und Wirtschaftlichkeit mit Betonstrassen.

**BETONSTRASSEN AG**  
Forschung und Beratung im Strassenbau  
5103 Wildegg

Autobahn N 6 Bern–Thun–Spiez

# Das umfassende Industriearmaturen-Programm von NUSSBAUM!

Regelarmaturen für Druck, Durchfluss und Niveau – Absperr-, Rückschlag- und Drosselarmaturen. Trinkwasser-Systemtrennung – Kugelhähne – Sicherheitsventile – schmierbare Hähne – Feinfilter.



## **NUSSBAUM**

Bauteilgeprüft

Sicherheitsventile, der Begriff für Vollhub- und Proportional-Sicherheitsventile für Dampf, Gase und Flüssigkeiten.

**Bei Armaturenproblemen kommt man an NUSSBAUM nicht vorbei!**

# **NUSSBAUM**

**R. Nussbaum AG** 4600 Olten I  
Metallgiesserei und Martin-Disteli-Strasse 26  
Armaturenfabrik Telefon 062/21 33 33

**8045 Zürich** **4005 Basel** **1000 Lausanne 7**  
Eichstrasse 23 Hammerstrasse 174 12, chemin des Avelines  
Telefon 01/35 33 93 Telefon 061/32 96 06 Téléphone 021/36 61 47

## **Coupon**

**Einsenden an:**  
R. NUSSBAUM AG, Armaturenfabrik  
Martin-Disteli-Strasse 26, 4600 Olten

- Senden Sie uns bitte Ihre Dokumentation über Sicherheitsventile WEL 79
- Wir wünschen den unverbindlichen Besuch Ihres Aussendienst-Mitarbeiters

Firma: \_\_\_\_\_

Adresse: \_\_\_\_\_

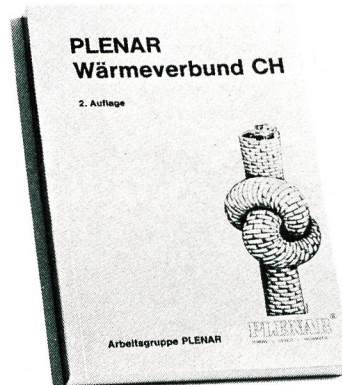
Zuständig: \_\_\_\_\_

Datum: \_\_\_\_\_

Unterschrift: \_\_\_\_\_

# «CMC hilft mit, dass Energie für alle nutzbar bleiben kann»

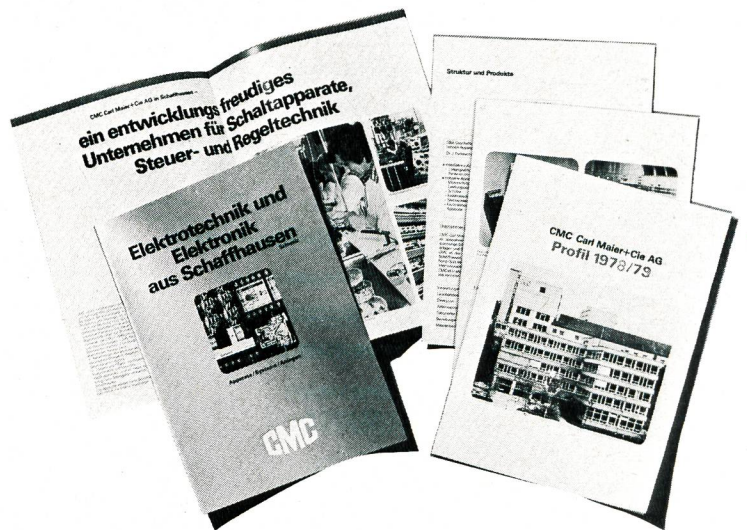
Zum Beispiel durch die Mitarbeit an der Studiengruppe PLENAR (ausgezeichnet mit dem Umweltschutzpreis 1978 in der Höhe von hunderttausend Franken), die sich ausschliesslich mit der bis jetzt nicht ausgewerteten «kalten Fernwärme» (bis ca. 60°C) beschäftigt. Oder durch die elektronische, energierückgewinnende Prozessführung der Abwasserreinigungsanlage ARA BIRS 1.



# «CMC hilft mit, dass elektrische Energie für alle ungefährlich bleiben kann»

Zum Beispiel mit unserer Fehlerstrom-(FI)-, Leitungs- und Motorschutztechnik. Mit unseren elektrischen Apparaten zum Schützen, Schalten und Steuern, mit CMC-Schützen und explosions sicheren Apparaten. Und mit unseren steuer- und regeltechnischen Systemen und Anlagen. Unter anderem mit dem Steuer- und Meldesystem «micro-dispatching», den Signalanlagen SA, SE, SEC und den frei programmierbaren Steuerungen PBS.

Wir sind das zweitgrösste Unternehmen in der Stadt Schaffhausen mit 900 Mitarbeitern und investieren Jahr für Jahr 8% vom Umsatz in die Entwicklung. Wir sind spezialisiert auf qualitativ hochstehende Niederspannungsschaltapparate und auf komplexe Schaltanlagen und Systeme. Sprechen Sie mit uns, wir informieren Sie umgehend!



# CMC

**CMC Carl Maier+Cie AG**, Elektrische Schaltapparate und Steuerungen, CH-8201 Schaffhausen

CH-1020 Renens-Lausanne, Telefon 021 35 61 71, Telex 244 49

Telefon 053 816 66, Telex 764 86