

Zeitschrift: Wasser Energie Luft = Eau énergie air = Acqua energia aria
Herausgeber: Schweizerischer Wasserwirtschaftsverband
Band: 70 (1978)
Heft: 10

Werbung

Nutzungsbedingungen

Die ETH-Bibliothek ist die Anbieterin der digitalisierten Zeitschriften auf E-Periodica. Sie besitzt keine Urheberrechte an den Zeitschriften und ist nicht verantwortlich für deren Inhalte. Die Rechte liegen in der Regel bei den Herausgebern beziehungsweise den externen Rechteinhabern. Das Veröffentlichen von Bildern in Print- und Online-Publikationen sowie auf Social Media-Kanälen oder Webseiten ist nur mit vorheriger Genehmigung der Rechteinhaber erlaubt. [Mehr erfahren](#)

Conditions d'utilisation

L'ETH Library est le fournisseur des revues numérisées. Elle ne détient aucun droit d'auteur sur les revues et n'est pas responsable de leur contenu. En règle générale, les droits sont détenus par les éditeurs ou les détenteurs de droits externes. La reproduction d'images dans des publications imprimées ou en ligne ainsi que sur des canaux de médias sociaux ou des sites web n'est autorisée qu'avec l'accord préalable des détenteurs des droits. [En savoir plus](#)

Terms of use

The ETH Library is the provider of the digitised journals. It does not own any copyrights to the journals and is not responsible for their content. The rights usually lie with the publishers or the external rights holders. Publishing images in print and online publications, as well as on social media channels or websites, is only permitted with the prior consent of the rights holders. [Find out more](#)

Download PDF: 11.01.2026

ETH-Bibliothek Zürich, E-Periodica, <https://www.e-periodica.ch>

Für lange Haltbarkeit



ALLOPRENE Chlorkautschuk

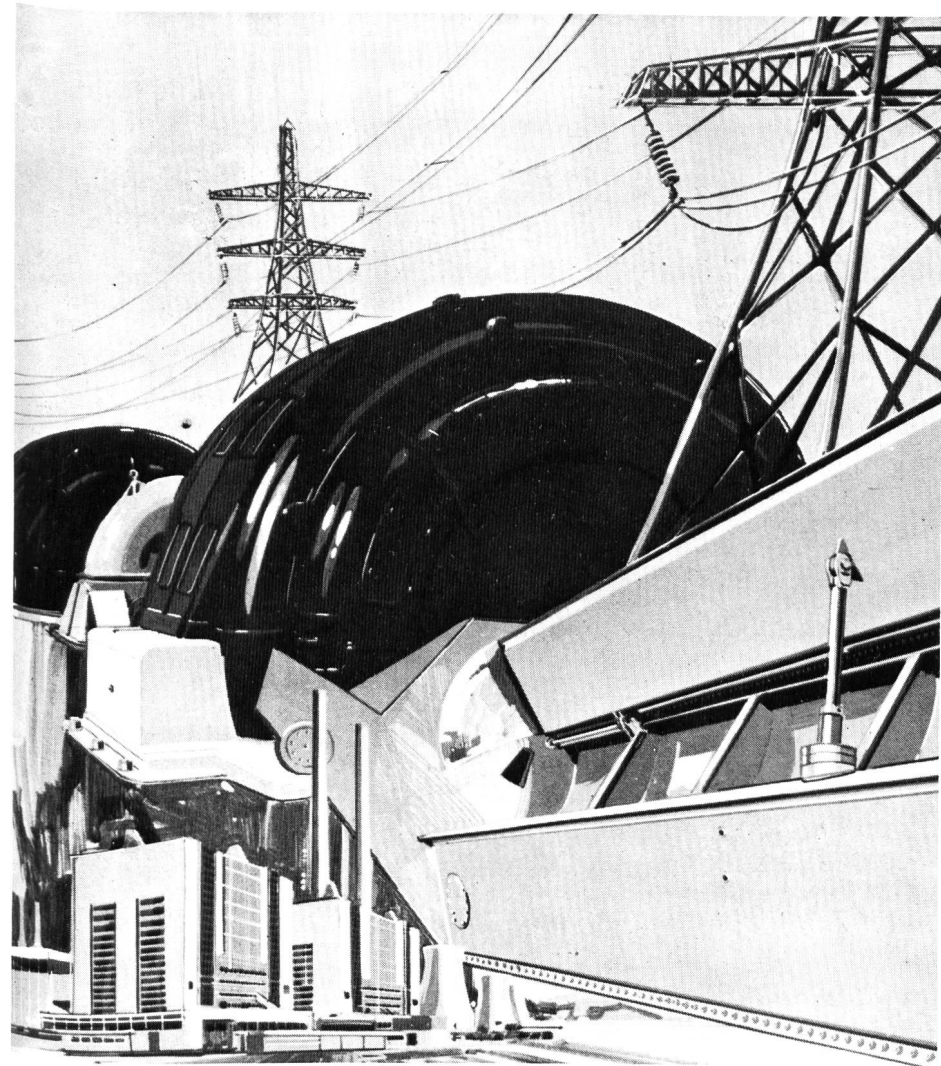
Anstrichmittel auf Basis «Alloprene»
Chlorkautschuk

- eignen sich zum Schutz von Stahl und Beton
- lassen sich einfach applizieren
- trocknen rasch, auch bei tiefen Temperaturen
- weisen ausgezeichnete Zwischenschichthaftung auf
- sind beständig gegen Süss- und Salzwasser, Schwefeldioxid, Säuren und Laugen

Falls Sie mehr über bereits erfolgreich durchgeführten Korrosionsschutz mit Lackfarben auf Basis «Alloprene»-Chlorkautschuk in Elektrizitätswerken wissen möchten, verlangen Sie die spezielle Broschüre bei:

ICI (Switzerland) AG

Hochhaus zur Palme, Postfach,
8039 Zürich



- ☐ Anzahl Exemplare
- ☐ deutsch
- ☐ französisch

Bitte senden Sie mir/uns Ihre Druckschrift über «Schutz von Elektrizitätswerken durch Anstrichstoffe auf Basis Alloprene Chlorkautschuk».

Name oder Firma

Genaue Anschrift

FÄH

VINZENZ FÄH CH-8750 GLARUS

MASCHINEN- UND METALLBAU AG

Telefon 058/61 17 86

Unsere modernen Konstruktionen sind korrosionsschutzgerecht ausgeführt und benötigen daher nur minimale Unterhaltsarbeiten

Lieferung und Montage von:

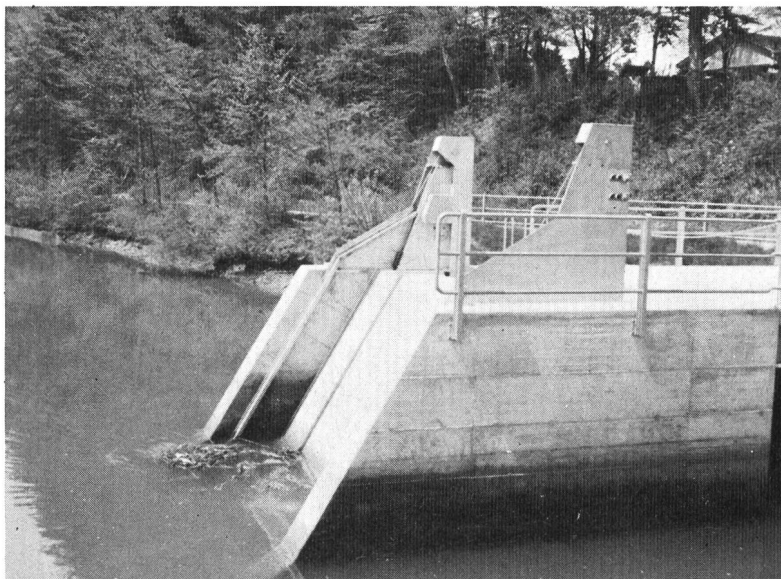
Grob- und Feinrechen

automatische, stationäre
Rechenreinigungsmaschinen

Tafel- und Segmentschützen
mit Hand-, elektromechanischen
oder hydraulischen Antrieben

Dambalkenabschlüsse in
Stahl oder Leichtmetall

Umbau bestehender Anlagen



Keimfreies Wasser durch KATADYN

Trinkwasserentkeimung
mit
KATADYN Feinfiltration

MULTUS Ultraviolett-
Bestrahlung
für

Wasserversorgungen:

Ferien- und Berghäuser,
Einfamilienhäuser, Hotels,
Restaurants, Baukantinen,
Zivilschutzanlagen, Gewerbe,
Industrie, Gemeinden

Lebensmittelindustrie:

Limonadenherstellung
Mineralquellen
Brauereien
Molkereien, Käsereien
Konservenfabriken
Eisfabriken

sicher ● sauber ● einfach



KATADYN PRODUKTE AG
Industriestrasse 27
CH-8304 Wallisellen
Telefon (01) 830 36 77

Sichere Beschichtungen unter und über Wasser brauchen Erfahrung.



Wir haben sie!

Hafenanlagen, Kraftwerke, Wehr- und Abwasseranlagen müssen wirksam und sicher vor Korrosion geschützt werden. Und das jahrelang. Dazu braucht es bewährte Produkte und jahrzehntelange Erfahrung.

Wir haben beides!

Lassen Sie sich von unseren Spezialisten beraten oder verlangen Sie gratis eine ausführliche Dokumentation.



ein Unikeller
Unternehmen



Siegfried Keller AG

Farben und Lacke · Bautenschutz · Kunststoffputze
8304 Wallisellen · Telefon 01 · 830 32 32

Filtertechnik



Filtergewebe und Nadelfilze

- für Trocken- und Nass-Filtration
- aus allen bedeutenden Synthesefasern (inkl. NOMEX®)
- fertig konfektioniert zu:
 - Filterschläuchen, Filtertaschen
 - Trommelfilterbespannungen
 - Filterpressenbelägen
 - Filterkerzenüberzügen
- Meterware
- eigener Reparatur- und Reinigungsservice

Angst + Pfister ist alleiniger Generalvertreter der
FEZ-Austrofelt, Wien – für die Schweiz und FL

Verlangen Sie unsere Unterlagen!



Angst + Pfister

Partner in vielen Teilen

8052 Zürich · Thurgauerstrasse 66
Telefon 01 50 20 20
1219 Genève-Le Lignon
52-54, route du Bois-des-Frères
Téléphone 022 96 42 11



WEIGEL-Kompensatoren

für alle Industriezweige, aus Fluß- und Edelstahl, in verschiedensten Ausführungen, als **Axial-Dehnungs-**ausgleicher und **Gelenk-Kompensatoren**

WEIGEL & CO. 5904 EISERFELD

Rohrleitungs- und Apparatebau
Postfach 67 · Telefon: Siegen (0271) 383911 · Fernschreiber: 0872791

Generalvertretung für die ganze Schweiz:

WASPEBA AG, 4051 Basel

Eisen und Metalle (Abt. KK)
Mostackerstrasse 16
Telefon 061/25 92 77, Telex 63 401 waba ch.



Gebr. Darani AG

Korrosions- und Oberflächenschutz-
arbeiten

CH-6760 Faido Telefon 094/38 10 22/23/24

Eine äusserst vielseitige Baustellen- erfahrung

vermittelt uns laufend neue Ideen. Auf dem Sektor der Sandstrahlreinigung z. B. haben wir eine vollautomatische Sandstrahlanlage entwickelt und patentieren lassen. Sie ist in Rohren verschiedenster Durchmesser einsetzbar, hat eine ausgezeichnete Reinigungskraft, auch bei Lochfrasskorrosion, und ist äusserst zeitsparend in der Anwendung.

Diese Anlage wird neuerdings mit modernen Applikationsmaschinen ergänzt.

Die konventionellen Standstrahl- und Applikationsmethoden werden für bestimmte Fälle selbstverständlich nach wie vor eingesetzt.

Unterbreiten Sie uns Ihre Oberflächenschutz-Probleme. Wir werden sie einer individuellen Studie unterziehen.

Biologische Kläranlagen System PUTOX

Anlagen «nach Mass» für kleinere Gemeinden oder Einzelobjekte – trotzdem preisgünstig! Grosse Betriebssicherheit, geringer Wartungsaufwand, gute Ablaufqualitäten.

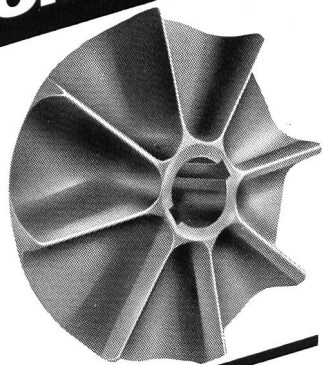
früwa

8304 Wallisellen
Telefon 01 830 42 62

Conseils et vente: Früwa SA, 1897 Bouveret, Tél. 025 7 53 31 (M. Lienhard)
Consulenza e vendita: Sergio Merotto, 6951 Lugaggia, Tel. 091/91 34 32

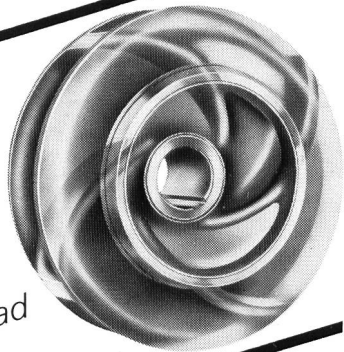


**Wir sind
Spezialisten für
extreme
Förderprobleme.**



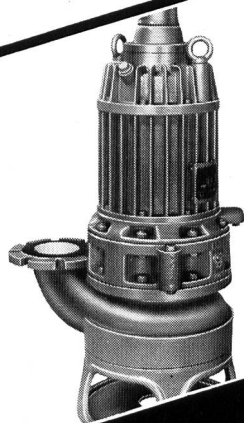
TURO-Pumpe

nicht verstopfend, nicht
spinnend. Für Rohab-
wasser und Schlamm.



EGGER-Pumpe

mit hohem Wirkungsgrad
für Schmutzwasser und
industrielles Abwasser



Unterwasserpumpe

verschleissfest,
trockenlaufsicher,
unverstopfbar

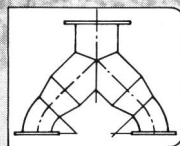
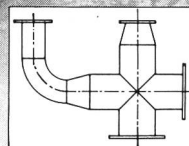
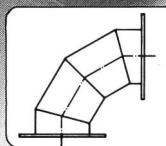
EGGER

Cressier
Mannheim
Mailand

Emile Egger & Cie AG,
Pumpenbau und Maschinenfabrik,
2088 Cressier NE/Schweiz
Telefon 038 481122, Telex 35207

EGGER-Ingenieure
wissen wie.

Weshalb ROMAG
spiralgeschweisste Stahlrohre
für die Wasserversorgung
im Zürcher Oberland
gewählt wurden!



- ROMAG spiralgeschweisste Stahlrohre weisen im Verhältnis zum Durchmesser ein niedriges Gewicht auf, weil die Wanddicke genau den Betriebsbedingungen entsprechend festgelegt werden kann.
- Aus ROMAG spiralgeschweissten Stahlrohren können Formstücke in jeder Form problemlos hergestellt werden.
- Die kunststoffvergütete Zementmörtelauskleidung garantiert einwandfreien Korrosionsschutz und daher gleichzeitig sauberes, gesundes Trinkwasser.

Neben diesen wichtigen Gründen
sprachen noch viele andere Überlegungen für die Wahl
unserer Rohre.

Es gibt viele Gründe ROMAG spiralgeschweisste
Stahlrohre zu verwenden. Fragen Sie uns!



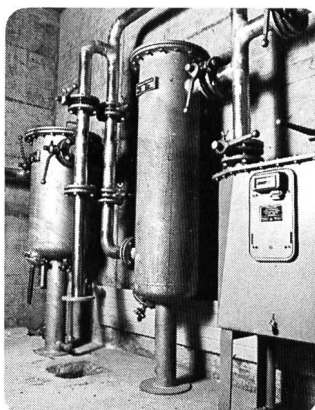
ROMAG

Röhren- und Maschinen AG
CH-3186 Düringen/Schweiz
Tel. 037/43 14 21 · Telex: 36 138

Sprechen Sie mit MWB,... ...wenn's um die Ausrüstung der Kläranlage geht

Als Spezialisten in vielen Bereichen der Abwasserreinigung haben wir für

kommunale Kläranlagen bewährte Systeme anzubieten.



Trockengasometer und Gasreinigung (ARA, Wartau/SG)

- Trockengasometer mit Gasverwertung (Pat. Klöckner)
- Gasentschwefelung

Kläranlagen Ausrüstungen (System Rompf)

- Rund- und Längssandfänge mit Zubehör
- Rund- und Längsräume
- Feinblasige Belüftungseinrichtungen
- Schlammfäulung mit Umwälzung und Aufheizung
- Schlammverdickung, Krählerwerke
- Schlammabwässerung, MWB-Siebbandpressen
- Phosphatfällanlagen
- Sämtliches Zubehör wie Schieber, Überlaufrinnen u. a.

Klärschlamm-Probleme?.. MWB kennt die Lösung!

«Die mittelthermische Schlammbehandlung»

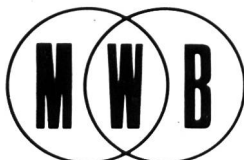
In der MWB-Frischschlamm-Hygenisierung mit nachgeschalteter Faulung und Wärme-

rückgewinnung haben wir das wirtschaftlichste Verfahren anzubieten.

Hinter den MWB-ARA-Ausrüstungen steckt die Erfahrung und Sicherheit unserer Partner, Klöckner und Rompf.

Sprechen Sie bereits bei der Projektierung mit MWB. Verlangen Sie Unterlagen oder den Besuch des MWB-Spezialisten.

MWB - denn Preis und Leistung stimmen



Metallwerk AG Buchs/SG

CH-9470 Buchs / SG Telefon 085 / 6 01 61

Trummer

Für Förderflüssigkeiten aller Art.
Geschlossenes Förderrohr.
Verlustlose Förderleistung.
Kein Verkleben durch Festkörper.
Verlangen Sie Prospekt!

Schneckenrohr Pumpe

Maschinenfabrik
Trummer + Co.
CH-3714 Frutigen
033/71 24 24

Für perfekte Absperr- und Reguliertechnik:

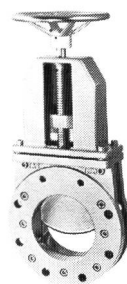
SISTAG

Sidler Stalder AG
Maschinenfabrik, 6274 Eschenbach
Tel. 041 - 89 18 75

Patent-WEY-
Schieber
Hochdruck-
schieber
Filteraustrag-
schieber
WEY-Norm-
schützen
Steckschützen
Absenkschützen

Absperrklappen
Rückschlag-
klappen
SISTAG-Airclap
Ausbaustücke

und viele weitere
Armaturen,
Antriebsarten,
Ersatzteile und
Zubehör.



Patent-WEY-Schieber

Diese international bewährten Schieber (zahlreiche Varianten) eignen sich dank ihrer technischen Eigenschaften für sehr viele Anwendungsgebiete, besonders für Abwassertechnik, Papier-, Lebensmittel- und chemische Industrie. Die kompakten, absolut dichten Schieber weisen eine sehr kurze Baulänge auf. Eine Klemmwirkung ist ausgeschlossen. Auf dem Schieber-Markt gibt's heute nichts Besseres.

Senden Sie uns

☐ Detail-Unterlagen und Preislisten über folgende Produkte:

☐ Unterlagen über das SISTAG-Gesamtprogramm.

Name/Firma: _____

Adresse: _____

Senden an: SISTAG, Maschinenfabrik, 6274 Eschenbach.

WEL 10/78



60 kV Einleiter-Öelkabel 1x800 mm² mit Innenraum-Kabelendverschlüssen als Verbindungsleitung zwischen Schaltanlage und Transformator in einem Unterwerk 220/60 kV



Kabelwerke Brugg AG, 5200 Brugg

Kabel

Verbinden ist viel, Sicherheit ist alles

Kabelaufbau

Die individuelle Basis für gezielte Leistung

Kabelzubehör

Wir führen das komplette Programm

Know-how

Gewusst wie – eine elementare Dienstleistung

Kombination

Neue Lösungen durch kombinierte Erfahrungswerte

Kommerz

Gute Lösungen sind immer wirtschaftlich

Kommunikation

Unerlässliches Instrument im modernen Alltag

Kompetenz

Wir haben sie in 80 Jahren Praxis erworben

Konstante

Hängt kausal von den Werkstoffeigenschaften ab

Konstruktion

Bessere Konstruktionen sind auch langlebiger

Konsum

Kabel müssen transportieren, was gefordert wird

Kontakt

Gesicherte Verbindungen sind lebensnotwendig

Konzentration

Nur wer sich beschränkt, kann sich spezialisieren

Konzept

Hinter jedem Kabeltyp steht ein typisches Konzept

Koordination

Können heisst Theorie und Praxis koordinieren

Kupfer

Auch in Zukunft ein hochwertiges Kabelmaterial

Kurzschluss

Kurzschlussströme müssen beherrscht werden

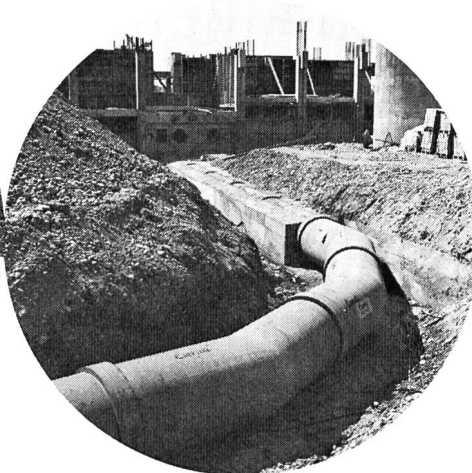
Elektrische Kabel · Drahtseile
FLEXWELL-Fernheizleitungen

Eternit AG
8867 Niederurnen
058 23 11 11

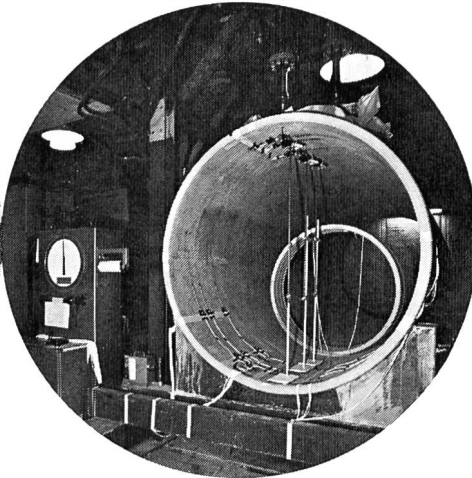
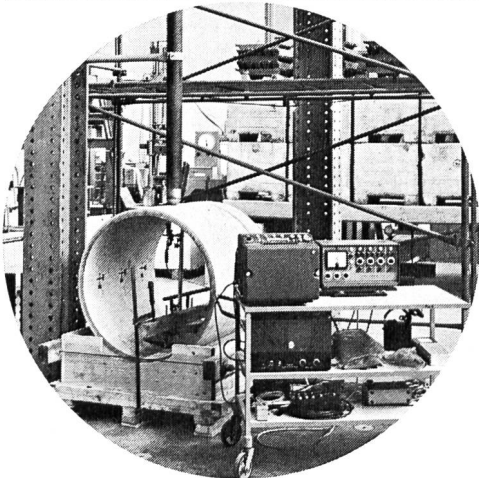
Rohre



system
sicherheit
service



system
Eternit®



sicherheit
Eternit®

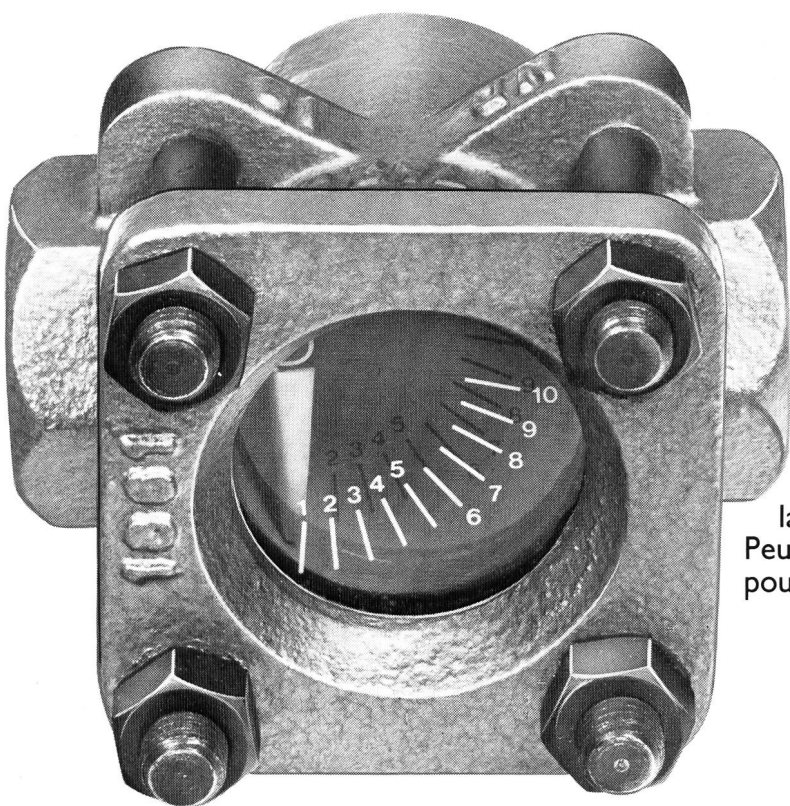


service
Eternit®

Un programme quasi complet de robinetterie industrielle?



Chez NUSSBAUM nous l'avons! Robinetterie de réglage pour la pression, le passage et le niveau • robinets d'arrêt, de retenue et d'étranglement • système de disjonction pour l'eau potable • robinets à bille • soupapes de sécurité • vannes à glissière, vannes pour liquides épais, vannes à trois et a quatre voies.



Indicateur de débit MANKENBERG.
Appareil de contrôle fiable pour
la mesure du débit de liquides.
Peut servir, en même temps,
pour le contrôle visuel.

Pour tous vos problèmes de robinetterie, consultez NUSSBAUM!

NUSSBAUM

R. Nussbaum SA
Fonderie et
robinetterie

4600 Olten I
Martin-Disteli-Strasse 26
Téléphone 062/21 33 33

8045 Zurich
Eichstrasse 23
Téléphone 01/35 33 93

4005 Bâle
Hammerstrasse 174
Téléphone 061/32 96 06

1000 Lausanne 7
12, chemin des Avelines
Téléphone 021/36 61 47

Coupon

A adresser à:
R. NUSSBAUM SA, Robinetterie
Martin-Disteli-Strasse 26, 4600 Olten

☐ Veuillez nous remettre votre documentation
sur la robinetterie **MANKENBERG**

C78

☐ Nous désirons recevoir la visite de votre
représentant sans engagement de notre part

WEL

Maison:

Adresse:

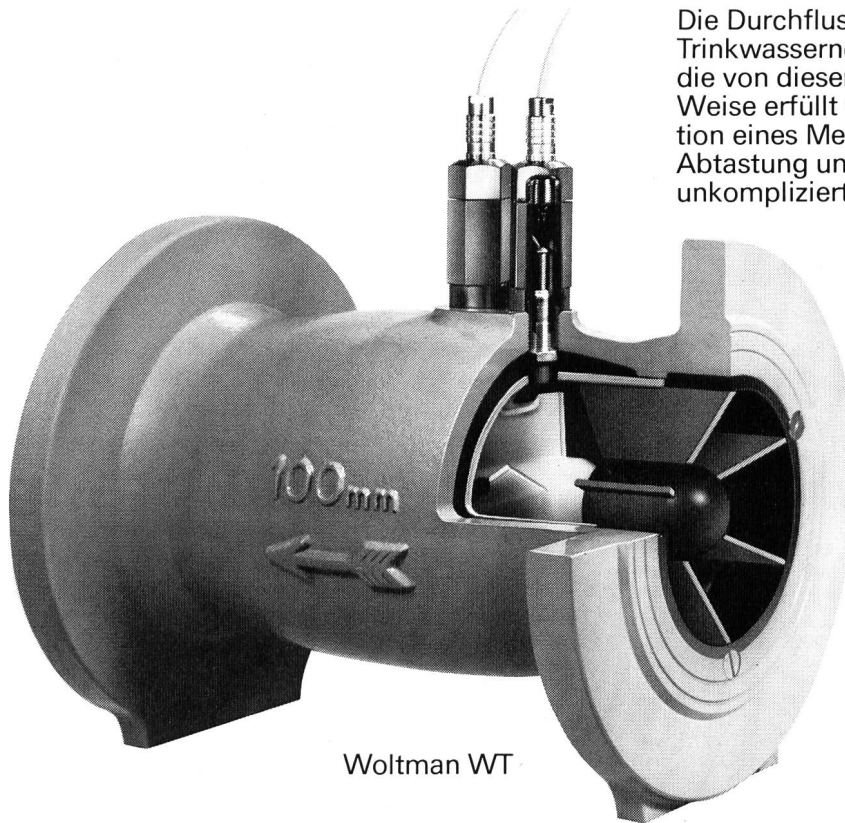
Personne compétente:

Date:

Signature:

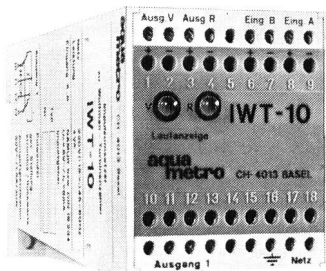
Messwertgeber für das moderne Trinkwassernetz

Die Durchflussmessung in modernen Trinkwassernetzen stellt Anforderungen, die von diesen Woltman-Zählern in idealer Weise erfüllt werden. Die sinnvolle Kombination eines Messflügels mit elektronischer Abtastung und Auswertung ergibt ein unkompliziertes, zuverlässiges Mess-System:



Woltman WT

Impulsumsetzer
zu Woltman-Turbinenzähler



- grosser Messbereich mit praktisch gleichbleibenden relativen Messfehlergrenzen,
- Selbstüberwachung der Messflügel-Abtastung,
- einfache Möglichkeit, die Durchflussrichtung zu bestimmen,
- getrennte Eichung beider Durchflussrichtungen,
- keine Fehlmessungen bei Pendelbewegungen des Messflügels im Stillstand,
- geringer Druckverlust.

Das Ergebnis vieler Erfahrungen

Aquametro AG, 4013 Basel
Murbacherstrasse 34
Telefon 061-436767
Telex 62843 aqua ch

aqua metro