

Zeitschrift: Wasser Energie Luft = Eau énergie air = Acqua energia aria
Herausgeber: Schweizerischer Wasserwirtschaftsverband
Band: 69 (1977)
Heft: 6-7

Werbung

Nutzungsbedingungen

Die ETH-Bibliothek ist die Anbieterin der digitalisierten Zeitschriften auf E-Periodica. Sie besitzt keine Urheberrechte an den Zeitschriften und ist nicht verantwortlich für deren Inhalte. Die Rechte liegen in der Regel bei den Herausgebern beziehungsweise den externen Rechteinhabern. Das Veröffentlichen von Bildern in Print- und Online-Publikationen sowie auf Social Media-Kanälen oder Webseiten ist nur mit vorheriger Genehmigung der Rechteinhaber erlaubt. [Mehr erfahren](#)

Conditions d'utilisation

L'ETH Library est le fournisseur des revues numérisées. Elle ne détient aucun droit d'auteur sur les revues et n'est pas responsable de leur contenu. En règle générale, les droits sont détenus par les éditeurs ou les détenteurs de droits externes. La reproduction d'images dans des publications imprimées ou en ligne ainsi que sur des canaux de médias sociaux ou des sites web n'est autorisée qu'avec l'accord préalable des détenteurs des droits. [En savoir plus](#)

Terms of use

The ETH Library is the provider of the digitised journals. It does not own any copyrights to the journals and is not responsible for their content. The rights usually lie with the publishers or the external rights holders. Publishing images in print and online publications, as well as on social media channels or websites, is only permitted with the prior consent of the rights holders. [Find out more](#)

Download PDF: 10.02.2026

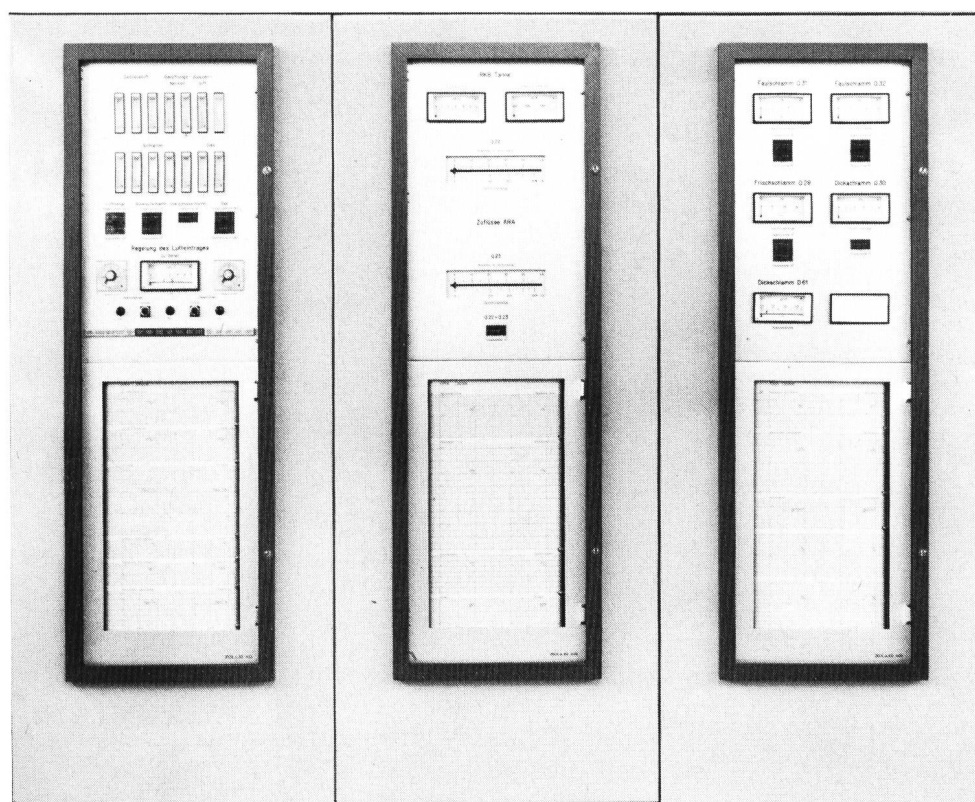
ETH-Bibliothek Zürich, E-Periodica, <https://www.e-periodica.ch>



Nordostschweizerische Kraftwerke AG Baden

Wir erzeugen die elektrische Energie für die Stromversorgung der nordostschweizerischen Kantone Zürich, Aargau, Thurgau, Schaffhausen, St. Gallen, Appenzell IR, Appenzell AR, Glarus und Zug in eigenen Kraftwerken oder beschaffen sie durch Beteiligung an Partnerwerken

Unser Energieumsatz betrug im Geschäftsjahr 1975/76 9,8 Milliarden Kilowattstunden



Züllig misst und steuert Wasser

- Mess-, Registrier- und Steuergeräte für die ARA Davos.
- Messung der Abwasser- und Schlamm-Mengen.
- Messung von O_2 , pH, Temperatur sowie des Lufteintrages in die Biologie.
- Regelung des Lufteintrages in die Belüftungsbecken.
- Mengenabhängige Regelung eines Regenklärbeckens.

Züllig AG 9424 Rheineck/SG

Apparatebau für die Wasserwirtschaft

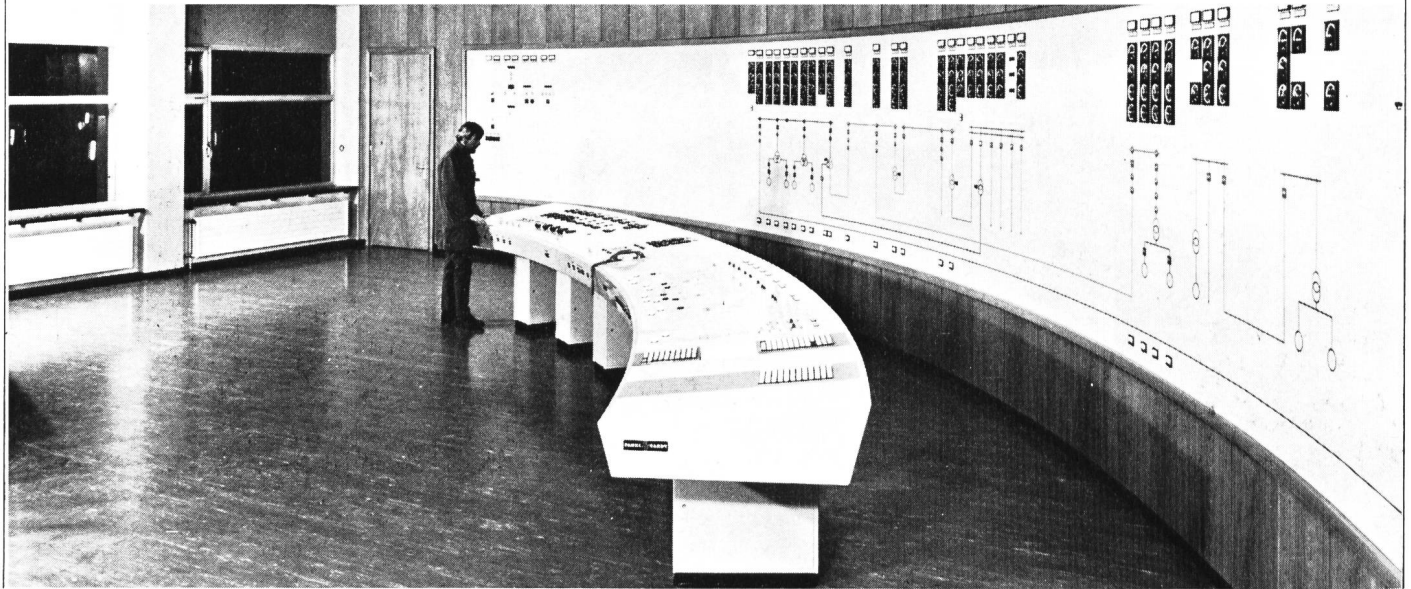
Telefon 071/44 25 51

Engadiner Kraftwerke AG Zernez

Gesamtproduktion 950 Mio kW
installierte Turbinenleistung
338 000 kW

installierte Pumpenleistung
47 000 kW

Kommandostelle in Pradella



**Oubliez tout ce que
vous avez appris jusqu'à ce jour sur les
assemblages de tubes par brides, vis
de rappel, etc...** car avec les manchons Straub Grip 16-T 100
vous le ferez de façon plus simple, plus rapide
et surtout plus sûre.

Que cache tout cela?

Vous assemblez vos tubes avec notre manchon
d'accouplement sans préparation spéciale
des extrémités pour obtenir des conduites étanches
d'une très grande longévité et ceci jusqu'à une pression de
service de 16 kg/cm².

Demandez-nous des renseignements détaillés!

Vous devez absolument savoir de quelle manière vous
pourrez profiter de notre nouveau mode d'accouplement.
Beaucoup de vos confrères l'utilisent déjà.

Hauteur
minimale

Lamelles d'ancrage
en acier inoxydable

Fermeture
à vis simple

corps en acier
inoxydable

admis par
la SSIGE



Manchette
d'étanchéité
sans vieillissement

Distributeurs en Suisse:

BOSSARD + STAERKLE AG
6301 Zug
Telefon 042 / 23 11 23

FERWAG AG
für Fernwärmetechnik
6300 Zug 3
Telefon 042 / 21 44 60

HAUSER AG
9001 St. Gallen
Telefon 071 / 22 88 75

KIENER + WITTLIN AG, BERN
3052 Zollikofen / Bern
Telefon 031 / 86 09 11
und 031 / 86 11 22

KIENER + WITTLIN AG, BERN
Filiale Susten
3952 Susten VS
Telefon 027 / 63 15 25

ADOLF LOCHER AG
9450 Altstätten
Telefon 071 / 75 25 25

ADOLF LOCHER AG
7000 Chur
Telefon 081 / 24 54 54

ADOLF LOCHER AG
8952 Schlieren
Telefon 01/730 48 11
NOVERRAZ & CIE SA
1211 Genève 1
Téléphone 022 / 32 90 20

PESTALOZZI + CO
8953 Dietikon
Telefon 01 / 743 21 11

STRAUB KUPPLUNGEN AG

CH-7323 Wangs / Suisse, Téléphone 085 / 2 37 56, Telex 74 276 strwa-ch



Coupon Je m'intéresse aux caractéristiques
de votre manchon d'accouplement.
Veuillez me faire parvenir votre
documentation sans engagement.

Nom:

Adresse:



Frischwasser- Aufbereitung

zier

Wir planen und realisieren: Abwasser- Aufbereitungsanlagen

- Ionenaustauscher
- Kreislaufanlagen in handbetriebener, automatischer und kontinuierlicher Technik
- Chargenentgiftungsanlagen
- Durchlauf- und Neutralisationsanlagen
- Schlammfiltrationen
- Elektronische Steuerungen u.s.w.

Frischwasser- Aufbereitungsanlagen

- Filteranlagen
- Enthärtungsanlagen
- Vollentsalzungsanlagen
- Entgasungsanlagen
- Anlagen auf dem Prinzip der Umkehrosmose u.s.w.

Nicht frankieren
Ne pas affranchir
Non affrancare

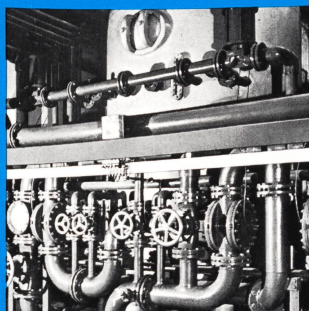
ZIER AG
Wasseraufbereitung/Abwassertechnik
Steinackerstrasse 37
8302 Kloten

teschäftsantwortkarte
orto vom Empfänger bezahlt
arte commerciale-réponse
ort payé par le destinataire
artolina commerciale-risposta
assa pagata dal destinatario

Standardanlagen — Frischwasser-Aufbereitung

Filteranlagen SERVO. Manuell.
Für Trinkwasser, Brauchwasser,
Kondensat u.s.w. Bei Bedarf
Unterflurschaltung.

Kontaktsschlamm-Reaktoren
SERVO zur Flockung, Klärung,
Sedimentation, Neutralisation etc.



Filteranlagen SERVO. Automatisch.
Auch zur Enteisung, Entman-
ganung, Entchlorung, Geschmacks-
verbesserung.

Wellenplattenabscheider SERVO
zur Abscheidung von Schwer-
stoffen und Leichtstoffen aus
Flüssigkeiten.

Automatisch arbeitende Ent-
härtungsanlagen SERVO-matik.
Verschiedene Steuerungsarten.

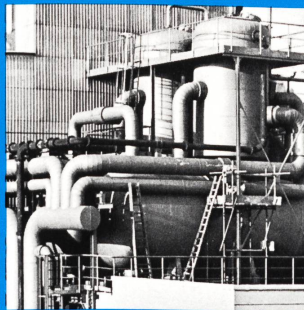
Rieselentgaser zur mechanischen
Beseitigung der Kohlensäure.
Kunststoff- oder Stahlausführung.

Grossanlagen SERVO-matik zur
automatischen Wasserenthärtung.
Ausführung mit Solebereiter oder
mit Solemessgefäß und Salz-
bunker.

Teilentsalzungsanlagen SERVO.
Ionenaustauschverfahren. Manuell
oder automatisch arbeitend.
Stahlgummirt.

Vollentsalzungsanlagen SERVO.
Ionenaustauschverfahren. Manuell
oder automatisch arbeitend.
Gegenstromregeneration.

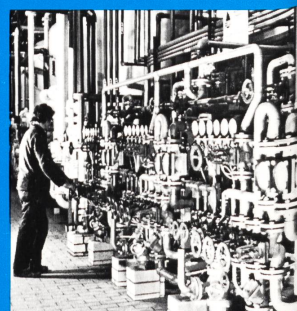
SERVO-Ionenaustauscher.
Schwebebettverfahren. Kurz-
takttechnik. Gegenstromregene-
ration. Automatisch.



Ionenaustausch-Mischbetтанlagen.
Für normalen und höheren Druck.
Hoher Reinheitsgrad.

SERVO-Ionenaustauscher zur
Reinstwasserbereitung. Elek-
trische Leitfähigkeit
kleiner 0,05 uS cm⁻¹.

SERVO-Anlagen zur Kondensat-
behandlung. Entoelung.
Entsorgung u.s.w.



SERVO-Anschwemmfilter zur
Vorbehandlung und Feinstrei-
nigung für Frischwasser
und Kondensat.

Speisewasserentgasungsanlagen
SERVO. Ein- und mehrstufige
Arbeitsweise. Auch in Edelstahl.

Schaltwarten und Instrumenten-
schränke zur Steuerung und
Überwachung der Anlagen.

Ionenaustauschanlagen für Brau-
wasser. Entkarbonisierung, Ent-
sorgung, Magnesia- und Nitrat-
beseitigung.

Umkehr-Osmose-Anlagen SERVO
SRO zur Frischwasseraufbereitung
und für Getränkewasser. Umwelt-
freundlich. Keine Regenerier-
chemikalien.

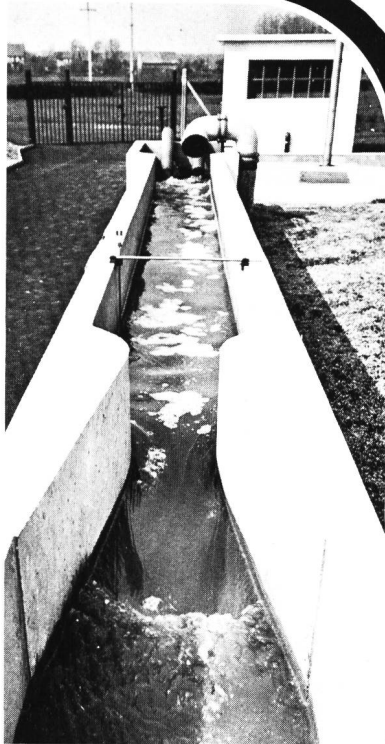
Projektierung
Ausführung
Service

ZIER AG 8302 Kloten/Zürich
Wasseraufbereitung
und Abwassertechnik
Telefon 01 - 813 25 84
Telex 53901

Fotos Grafik: AIW AG für Industrie-Werbung, 8134 Adliswil/Zürich

zier

Warum kompliziert, wenn es einfacher, günstiger, schneller, sicherer und besser geht?



Bopp & Reuther-Venturikanal

Fragen Sie uns, wir sind Spezialisten für alle Messprobleme der Wasserwirtschaft.

Wir helfen Ihnen Geld, Zeit und Ärger sparen und liefern komplette Problemlösungen. Zum Beispiel beim Bau eines Venturikanals. Dank den in sieben Grössen vorgefertigten Bopp & Reuther-Venturikanälen entfällt die oft umständliche Maurer- und Eicharbeit. Und mit den auf die jeweilige Grösse abgestimmten Messgeräten erreichen Sie problemlos $\pm 1\%$ Messgenauigkeit.

Fragen Sie uns. Profitieren Sie von unserer grossen Erfahrung und dem äusserst vielseitigen, bewährten Messgeräte-Programm von Bopp & Reuther.

- Mehrstrahl-Flügelradzähler
- Woltmannzähler
- Standrohrzähler
- Dosierzähler
- Verbundzähler
- Ovalradzähler
- Turbinenradzähler

Durchflussmesser für geschlossene Rohrleitungen und offene Gerinne:

- Venturikanäle
- Überfallwehre
- Kanal-Durchflussmesser
- komplette Messeinrichtungen für Wasser
- Abwasser
- Dampf

Mechanische, pneumatische, elektrische und elektronische Anbau- und Zusatzgeräte.



Verlangen Sie unsere Beratung, Unterlagen und Offerte.

BACHOFEN-AG

Industrielle Automation

CH-8610 Uster, Ackerstrasse 42, Tel. 01 87 70 01

CH-1033 Cheseaux s. L., Grands-Champs 4, Tel. 021 91 26 41

Können Sie es sich noch leisten, keine TURO-Pumpe zu verwenden?



Können Sie für Wartung und Unterhalt einer Pumpe mehr Zeit und Geld aufwenden als unbedingt nötig? TURO-Pumpen sind praktisch wartungsfrei. Ihre einfache und robuste Konstruktion sorgt für eine unübertroffene Betriebssicherheit und lange Lebensdauer.

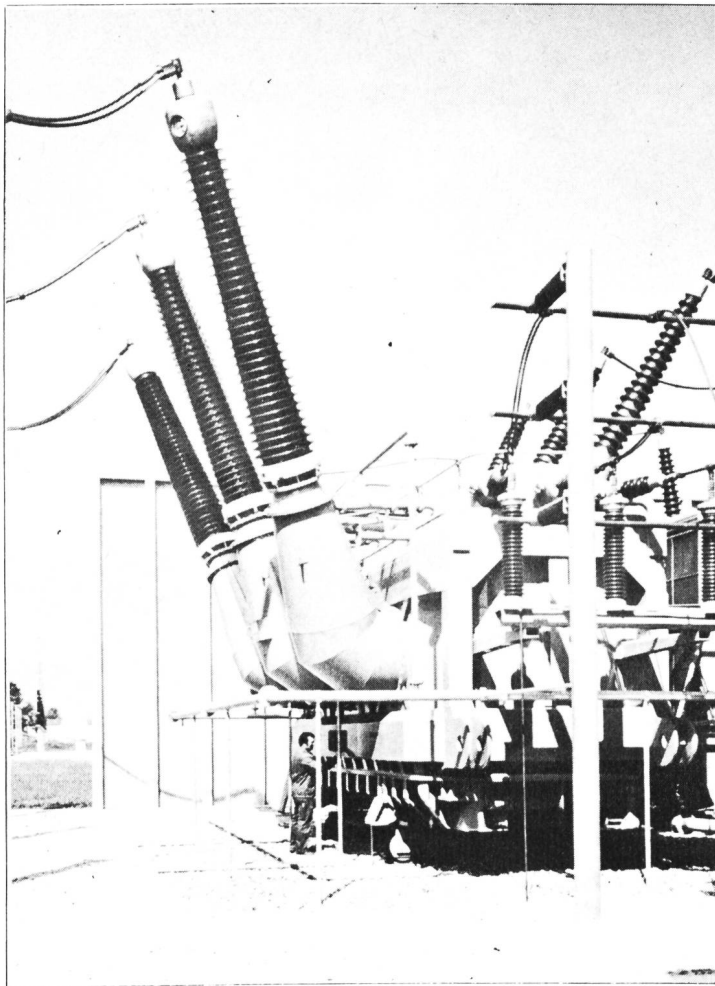
Was in eine TURO-Pumpe hineinkommt, das fördert sie auch. Ihr Durchgang ist vollkommen frei und unverstopfbar.

Ob Sie Ihre Pumpe horizontal oder vertikal, trocken oder nass aufstellen wollen, im TURO-Baukastensystem finden Sie immer die richtige Pumpe. Ein Ingenieur sagte: «Wir können es uns nicht mehr leisten, keine TURO-Pumpen zu verwenden.»

Verlangen Sie die Dokumentation bei

STURO[®] EGGER

Emile Egger & Cie AG, Pumpenbau und
Maschinenfabrik, 2088 Cressier NE/Schweiz
Telefon 038 48 11 22, Telex 35207



Die Bernischen Kraftwerke, ein bedeutendes Versorgungsunternehmen

Im Kanton Bern und in angrenzenden Gebieten
versorgen die BKW direkt und indirekt

eine Million Strombezügler

sowie die in ihrem Lebensraum tätigen Industrie-,
Gewerbe-, Landwirtschafts- und privaten
Verkehrsbetriebe



Bernische Kraftwerke AG

Fachmesse für industrielle Elektronik und Elektrotechnik in den Hallen der Schweizer Mustermesse

Die Ineltec zeigt 1977 als bedeutendste Fachveranstaltung der Branche übersichtlich gruppiert das auf dem Markt erhältliche Angebot an industrieller Elektronik und Elektrotechnik. Über 700 Aussteller aus 14 Ländern präsentieren bewährte und neue Produkte, Verfahren und

Dienstleistungen von mehr als
1600 Lieferwerken aus
24 Ländern.

6. und 7. September 1977:
Fachtagungen «Modulare
Systeme der Steuerungs-,
Regelungs- und Automatisie-
rungstechnik sowie deren
Anwendung».

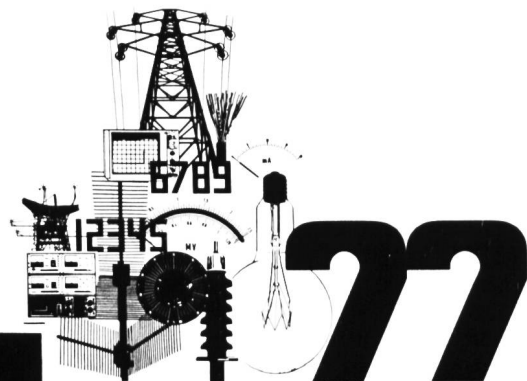
8. September 1977: Sym-
posium über internationales
Marketing und aktuelle Mar-
ketingprobleme des Fachbe-
reiches industrielle Elektronik
und Elektrotechnik.
Sonder-Besuchstag für Stu-
denten, Lehrlinge und Schüler
am Samstag, 10. September
1977.

Prospekte, Fachtagungspro-
gramm und Katalog:
Sekretariat Ineltec 77
Postfach
CH-4021 Basel/Schweiz
Telefon 061 26 20 20
Telex 62685 fairs ch

**Basel/
Schweiz
6.-10.
Sept. 1977**

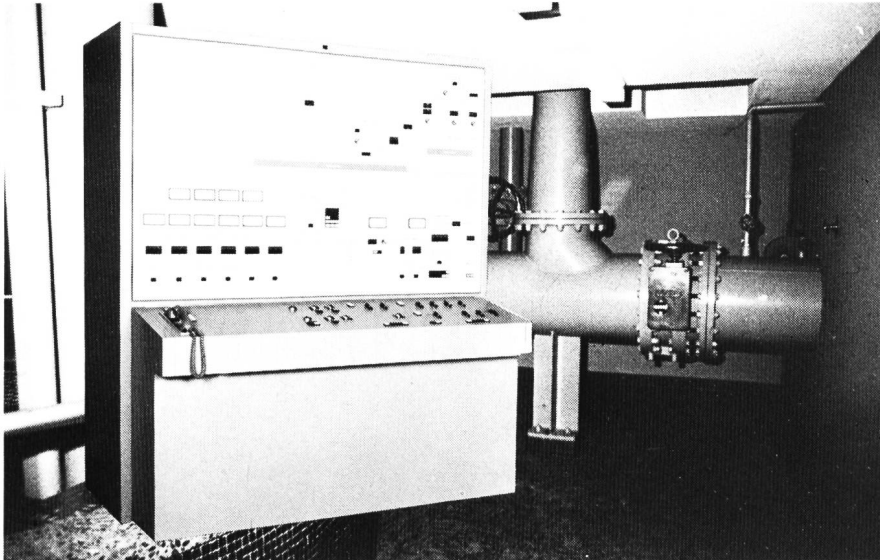


Swissair official carrier



ineltec

Steueranlagen für die Wasserwirtschaft



Wasserstandsfernmessanlagen, Klappen- und Pumpensteuerungen, Registrierapparate, Wasseralarmanlagen, Alarmfernmelder, Befehls- und Signalübertragungen über das öffentliche Telefonnetz.

Wir wünschen nähere Auskünfte betreffs:

aus dem Programm Steueranlagen für die Wasserwirtschaft.

Firma

Adresse

PLZ/Ort

Zuständig

Telefon

Chr. Gfeller AG, 3018 Bern, Tel. 031 55 51 51

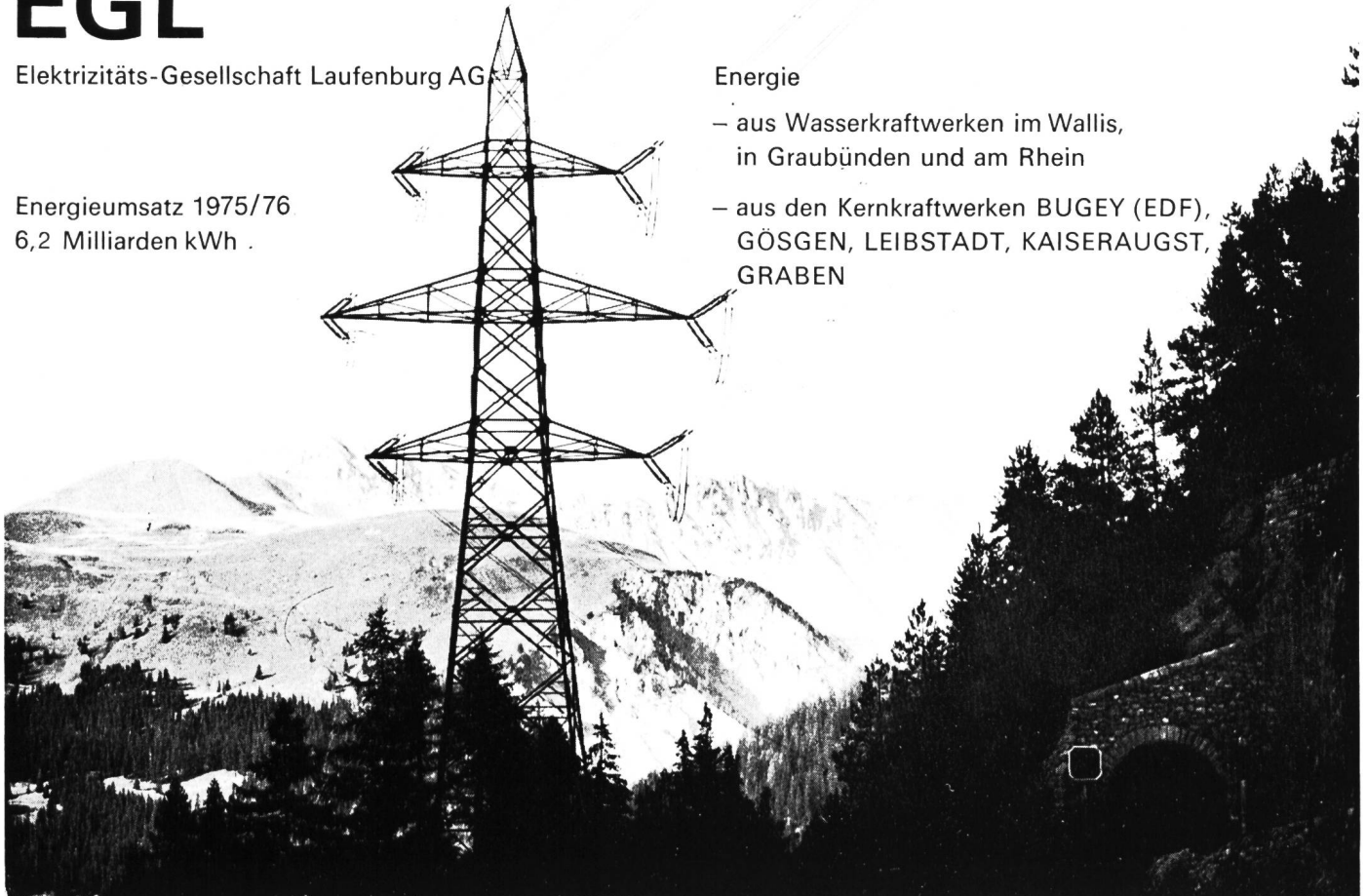
EGL

Elektrizitäts-Gesellschaft Laufenburg AG

Energieumsatz 1975/76
6,2 Milliarden kWh

Energie

- aus Wasserkraftwerken im Wallis, in Graubünden und am Rhein
- aus den Kernkraftwerken BUGEY (EDF), GÖSGEN, LEIBSTADT, KAISERAUGST, GRABEN



ACHTUNG !
Rückstrom!
 Transformatoren
 primär & sekundär
 abschalten.

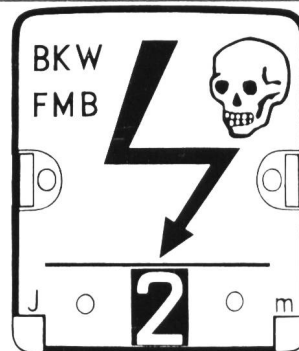
Gegossene Reliefschilder jeder Art

thermolackiert oder anod. oxyd.
 Gravierte Schilder

Verlangen Sie Prospekte und Preise!
 Günstige Lieferfristen

**be
ga**

2544 BETTLACH
 Telefon 065 8 62 55



Für perfekte Absperr- und Reguliertechnik:

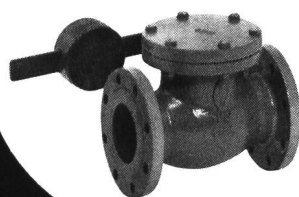
SISTAG

Sidler Stalder AG
 Maschinenfabrik, 6274 Eschenbach
 Tel. 041 - 89 18 75

Patent-WEY-
 Schieber
 Hochdruck-
 schieber
 Filteraustag-
 schieber
 WEY-Norm-
 schützen
 Steckschützen
 Absenkschützen

Absperrklappen
 Rückschlag-
 klappen
 SISTAG-Airclap
 Ausbaustücke
 und viele weitere
 Armaturen,
 Antriebsarten,
 Ersatzteile und
 Zubehör.

NEU



Rückschlagklappen ND 10

Standard-Ausführung:
 Gehäuse und Klappenteller aus
 Grauguss, mit **Gummi-Weich-
 dichtung** auf Bronzering. Wellen
 aus rostfreiem Chromstahl, mit
 O-Ring-Abdichtung. Hebel aus
 Stahl. Gegengewicht Grauguss.
 Grundiert und mit Kunstharz-
 Anstrich oder komplett feuer-
 verzinkt. Temperatur max. 80°C.

Preisgünstig!

Senden Sie uns

☐ Detail-Unterlagen und Preislisten über folgende Produkte:

☐ Unterlagen über das SISTAG-Gesamtprogramm.

Name/Firma: _____

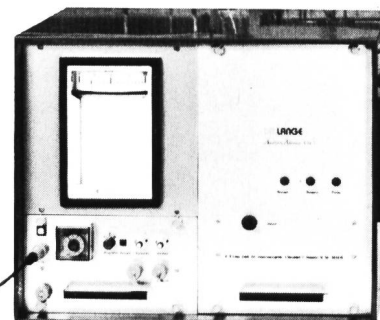
Adresse: _____

Senden an: SISTAG, Maschinenfabrik, 6274 Eschenbach.

WEL/2

Phosphat-Automat VM 3

zur Ueberwachung und Regelung von Kläranlagen
 Ueberwachung von Oberflächengewässern
 und Vorfluter



DR LANGE

- ▶ Orthophosphat
- ▶ Gesamt-Phosphat
- ▶ zur automatischen Fällmitteldosierung
- ▶ Trübungsunabhängige Messung durch photometrisches Zweistrahlprinzip
- ▶ Spektralbereich 435 nm
- ▶ rasche Messwertanalyse
- ▶ hoher Hydrolysiergrad bis zu 100% möglich
- ▶ Registrierung des Messergebnisses
- ▶ Ausgangssignal 0—20 mA
- ▶ Grenzwertausgang zur Fällmittelsteuerung
- ▶ einfache Wartung

AG FÜR MESSAPPARATE

3013 Bern • Schläflistrasse 17 • Tel. 031 - 42 15 06



E. Reimann AG Basel

Schiff- und Wasserbau

St.-Alban-Rheinweg 244

Telefon 061/41 21 41

Schiffsanlegestellen
 Ramm- und Sprengarbeiten

Echographenaufnahmen
 Dükerbau

Ausführung der Pfähle zur Verstärkung der bestehenden Kraftwerkbrücke

Pfähle für die Hilfsbrücke

Cossonay...

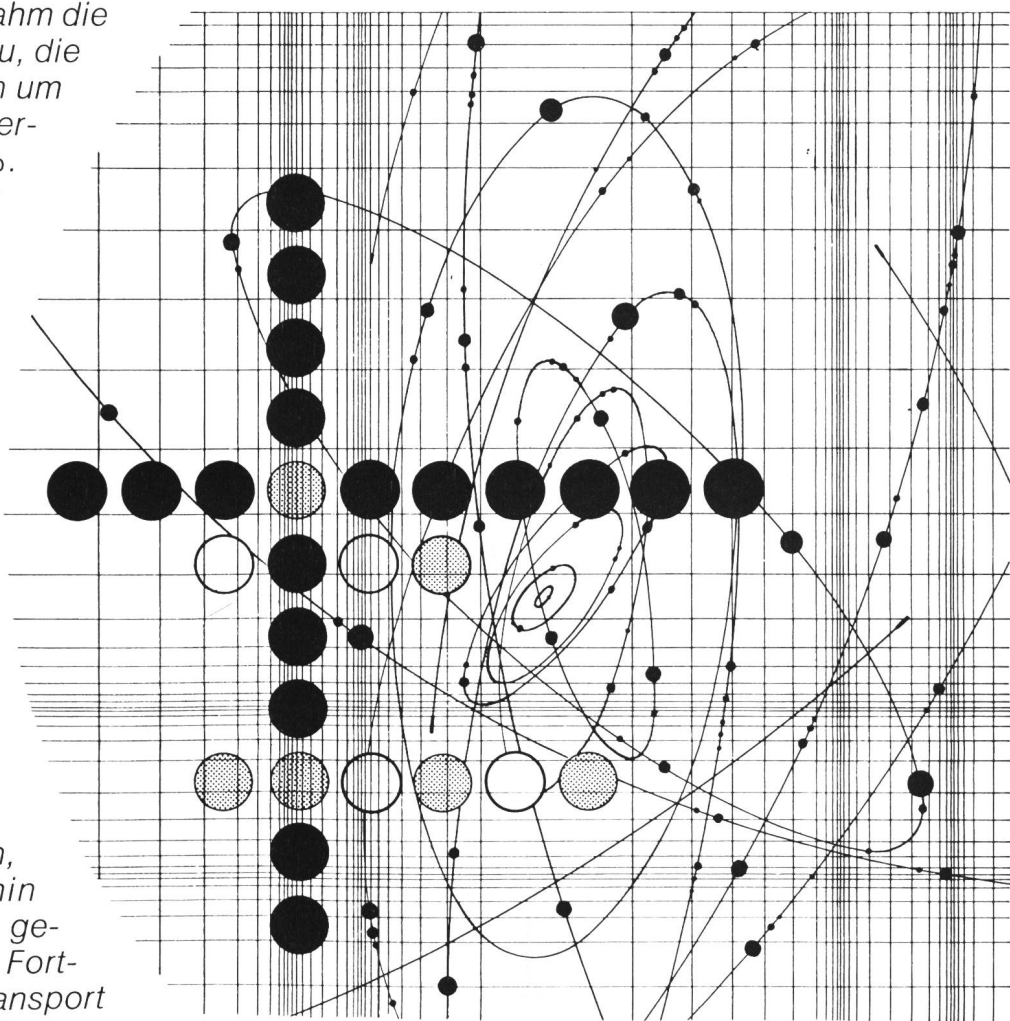
für die Energie-Übertragung

Ein vollständiges Kabelprogramm für alle Bedürfnisse

Zwischen 1950 und 1965 nahm die Erdbevölkerung um 35 % zu, die gesamte Energieproduktion um 100 % und die Elektrizitätserzeugung sogar um 260 %.

Während der Anteil der Fossilenergie zu einer stetigen Verringerung neigt, wird derjenige der Elektrizität immer grösser. Die Entwicklung der Kernenergie, der Bau von neuen Wasserkraftwerken oder die Nutzung anderer Energiequellen werden diesen Trend noch verstärken.

Aus Gründen der Wirtschaftlichkeit und zur Erhöhung des Wirkungsgrades der Anlagen werden die Einheitsleistungen ihrer Komponenten (Generatoren, Transformatoren) weiterhin vergrößert. Gleichzeitig gestattet der technologische Fortschritt für den Energietransport immer ausgeklügeltere Lösungen.



Die S.A. des Câbleries et Tréfileries de Cossonay sind dank ihrem steten Mitgehen an der Spitze der Evolution des Fachgebietes bestens in der Lage, für Auslegung, Montage und Inbetriebsetzung von Kabelanlagen jede erforderliche technische Unterstützung zu bieten.

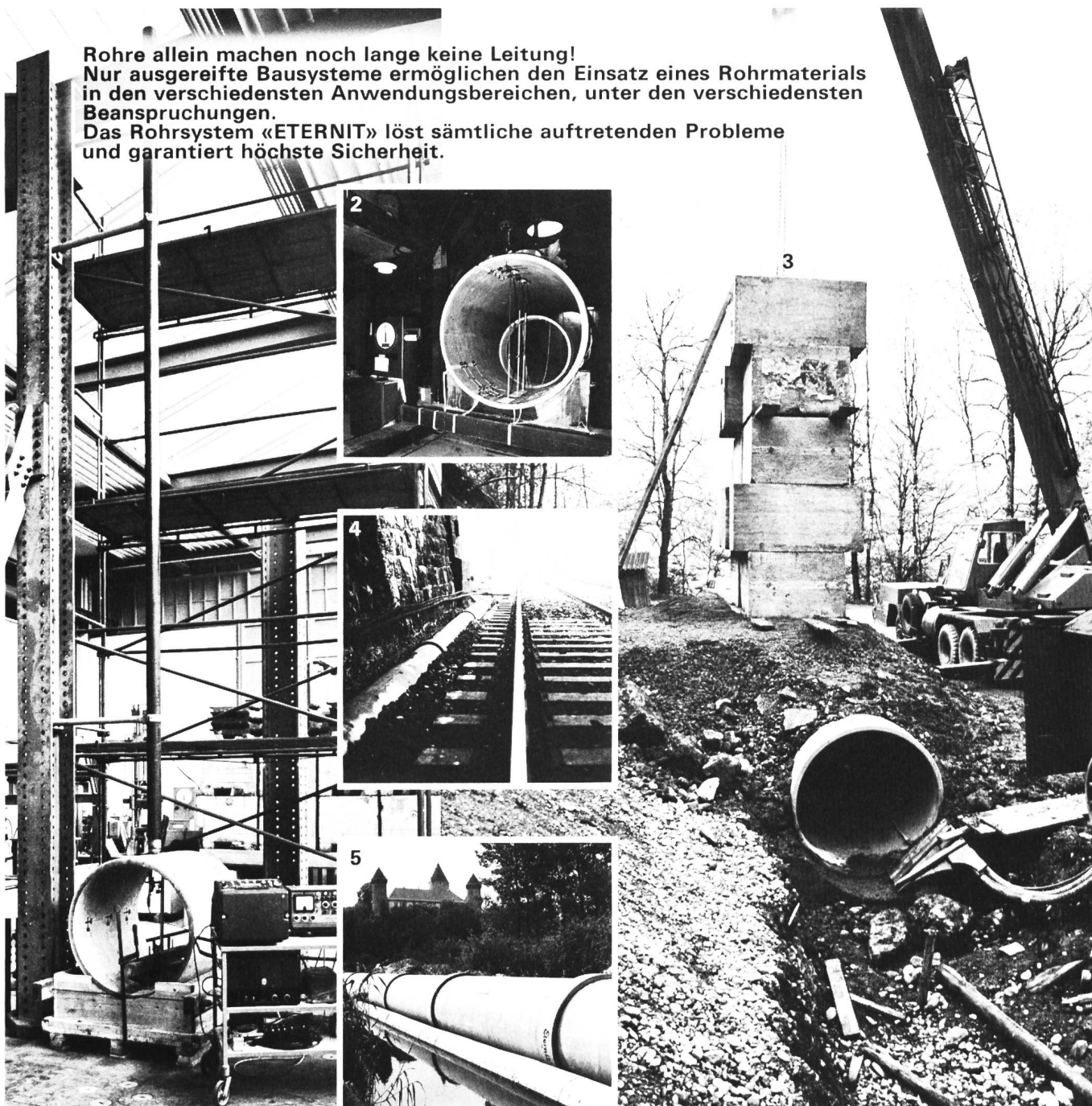


**S.A. DES CÂBLERIES ET
TRÉFILERIES DE COSSONAY**

1305 COSSONAY-GARE VD/SUISSE
T. 021/87 17 21 • TX. 24 199 • TÉLÉGR. CÂBLERIES



**Rohre allein machen noch lange keine Leitung!
Nur ausgereifte Bausysteme ermöglichen den Einsatz eines Rohrmaterials
in den verschiedensten Anwendungsbereichen, unter den verschiedensten
Beanspruchungen.
Das Rohrsystem «ETERNIT» löst sämtliche auftretenden Probleme
und garantiert höchste Sicherheit.**



System
Sicherheit
Service

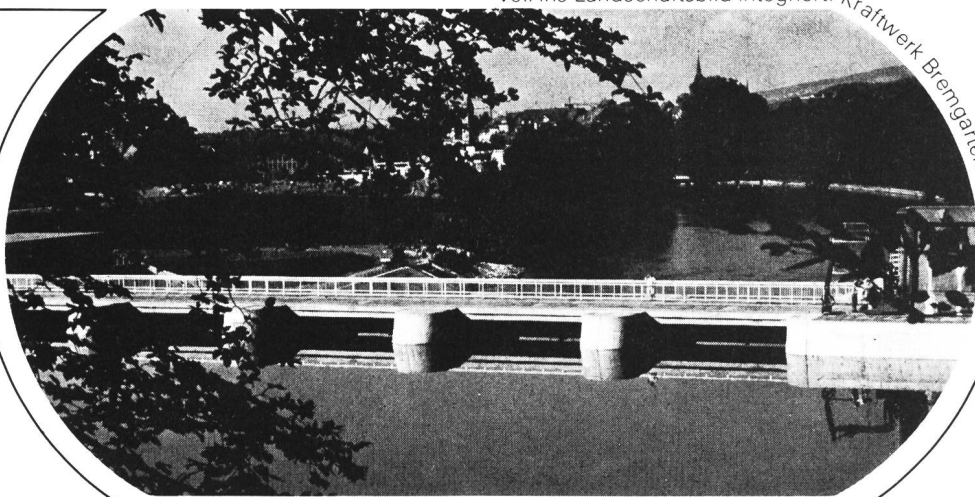
Eternit®

- 1 Schlagversuch an Rohren «ETERNIT» NW 90 cm, Fallhöhe 6,0 m, Fallgewicht 8,0 kg. 4–5 Schläge sind erforderlich, um die 46-mm-Wandung zu durchbrechen.
- 2 Laborversuch mit Rohren «ETERNIT» NW 160 cm, auf Sockeln gelagert, Scheitellast 20 t/m.
- 3 Feldversuch mit Rohren «ETERNIT» NW 160 cm, auf Sockeln gelagert, Überdeckung 85 cm, Scheitellast 85 Tonnen (21,5 t/m).
- 4 Tunnelleitung aus Rohren «ETERNIT». Rohre aus Asbestzement «ETERNIT» sind unempfindlich gegen jede Korrosion, die durch Elektrizität hervorgerufen wird.
- 5 Verlegung einer Rohrleitung «ETERNIT» im Grundwasser. Die Dichtigkeit der Rohre und Kupplungen verhindert sowohl das Austreten von Schmutzwasser als auch das Eindringen von Grundwasser.

Eternit AG, 8867 Niederurnen, Tel. 058-231111

Vom neuen
Wasserbau wird immer
mehr verlangt:
mehr Leistungsfähigkeit
und mehr
Landschaftsschutz.

Die Reusstalebene wird
saniiert. Damit musste
auch das veraltete
Reuss-Kraftwerk
Zufikon ersetzt werden.
Grossen Wert legte
das Aargauische
Elektrizitäts-Werk auf
möglichste Anpassung
ans Landschaftsbild –
und auf mehr Leistungs-
fähigkeit.



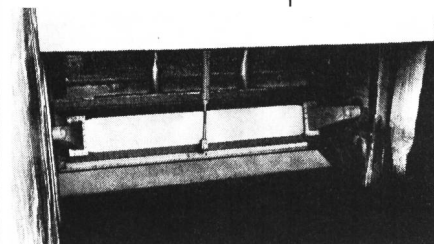
Kraftwerk Bremgarten-Zufikon

Leistungsfähig, landschaftsfreundlich

Die Dimensionen der
fünf Grundablass-
Schützen waren vor-
gegeben: 8,8 m Breite,
1,7 m Höhe. Die Druck-
höhe beträgt 11,6 m.
Wir haben die Statik der
Schützen und der Not-
verschlüsse aufgestellt,
haben konstruiert – und
(als federführende Firma
der ARGE) ist das Werk
mit vielen technisch
interessanten Details
entstanden.

Auch heute kann in der
Schweiz Wasserkraft-
Nutzung noch immer
verbessert werden. Und
wenn man der Land-

schaft mehr Sorgfalt
entgegenbringen will,
wird Wasserbau eben
noch anspruchsvoller,
noch subtiler.



Einer der fünf Wehrverschlüsse
des Kraftwerks Bremgarten-Zufikon.

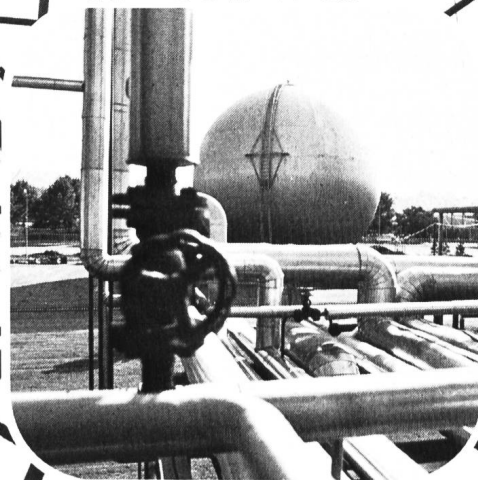
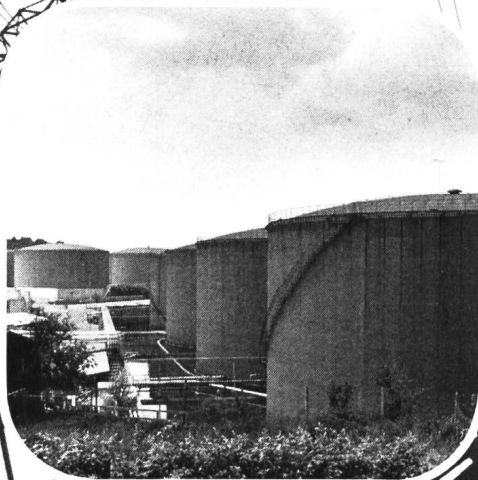
Grundablass-Schützen Bremgarten-Zufikon –
eine Stahl-Konstruktion der

**ZSCHOKKE
WARTMANN
AG**

CH-5200 Brugg
Telefon 056 42 00 25
Stahlbau
Kesselbau
Apparatebau
Maschinenbau

Wirtschaftliche Nutzung der Energie mit Apparaten und Systemen zum Zählen, Messen, Steuern, Regeln.

LANDIS & GYR





Sicherheit im Tunnel... Betonstrassen

Helle Betonstrassen erhöhen die Sicherheit in Tunnels und reduzieren die Beleuchtungskosten. Helligkeit, Sicherheit, Dauerhaftigkeit und Wirtschaftlichkeit mit Betonstrassen.

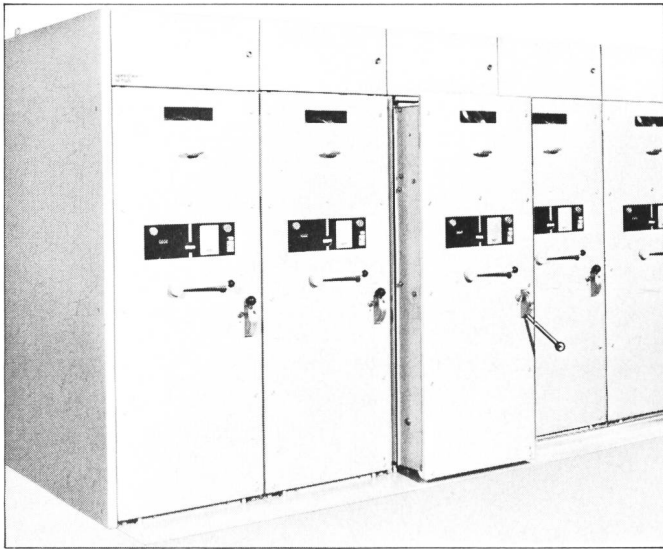
BETONSTRASSEN AG
Forschung und Beratung im Strassenbau
5103 Wildegg

Bareggunnel N1 Bern–Zürich

Mittelspannungsanlagen

von Concordia Sprecher

kompakt - wirtschaftlich - leistungsfähig



PE - die Kompakten

Die neuentwickelten, fabrikfertigen Mittelspannungsanlagen der Typenreihe PE für 12 und 24 kV, mit einer Kurzschlussfestigkeit bis 500 MVA, entsprechen den neusten Erkenntnissen im Anlagenbau. Trotz minimalsten Abmessungen der Zellenbausteine kann jede Schutzanforderung erfüllt werden. Dadurch erhöht sich die Vielfalt der Einsatzmöglichkeiten beträchtlich. Die kompakten und preisgünstigen PE-Zellen eignen sich besonders für Kraftwerkanlagen, Unterwerke, Transformatorenstationen und Industrieanlagen.



PA - die Leistungsfähigen

Mittelspannungsanlagen der Typenreihe PA haben sich in den letzten Jahren weltweit tausendfach bewährt. Die Zellen für 12, 24 und 36 kV mit einer Kurzschlussfestigkeit bis 1500 MVA, vermögen durch günstige Stufung von Abmessungen und technische Daten die Anforderungen des praktischen Einsatzes lückenlos zu decken. Der breite Anwendungsbereich erstreckt sich von Gross-Schaltanlagen in Kraft- und Unterwerken bis zur kleinsten Transformatorenstation.

Das Gemeinsame - die Wirtschaftlichkeit

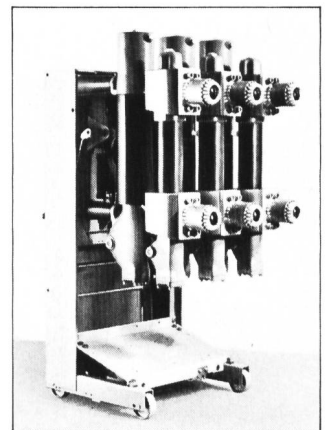
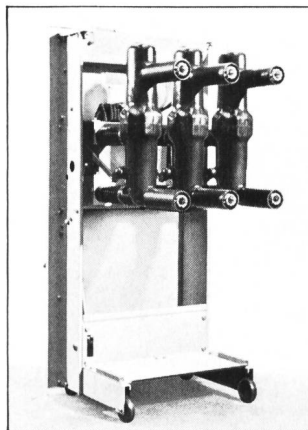
Die metallumkleidete Grundaussführung kann den verschiedenartigsten Ansprüchen, durch Türvorbau, mit inneren Schottungswänden oder Aluminiumdach, angepasst werden. Alle Zellen sind nach IEC-Publikation 298 typen- und stückgeprüft.

Beide Konstruktionen zeichnen sich durch hohe Betriebssicherheit und Personenschutz aus.

Mit dem grossen Oelstrahlschalterprogramm HPtw 300/400 können alle Schaltprobleme gelöst werden. Ein umfangreiches Trennwagensystem erlaubt eine grosse Flexibilität an veränderte Betriebsverhältnisse.

Typenübersicht:

- PE, PA : metallumkleidete Bauart
- PEC, PAC : metallgeschützte Bauart durch Türvorbau
- PACF : metallgeschützte Bauart für Freiluft durch aufgesetztes Aluminiumdach
- PED, PAD : metallgeschottete Bauart durch bewegliche Shutter
- PEDC, PADC : metallgeschützte und geschottete Bauart



Fabrikfertige Mittelspannungsanlagen von Concordia Sprecher sind kompakt, wirtschaftlich und leistungsfähig. Verlangen Sie unverbindlich ausführliche Informationen.

**concordia
sprecher**

Concordia Sprecher
Schaltgeräte GmbH
Freiligrathstr. 25
7000 Stuttgart 50
Tel. 0711/50 08-1
Telex 07 254 828 css d

Die sichere Stromversorgung wird auch von korrosionssicheren Druckrohrleitungen beeinflusst. Und damit von uns.

Die gesicherte Versorgung unseres Landes mit elektrischer Energie: Ein Problemkomplex mit vielen Seiten. Korrosionsschutzte Druckrohrleitungen sind eine davon. Dazu werden Anstrichsysteme benötigt, die verschiedene Forderungen erfüllen müssen.

Die INERTOL-Forschung hat auf diesem Gebiet wegweisende Fortschritte erzielt und ein Produkt entwickelt, das sich bereits in vielen Kraftwerk-Anlagen bewährt hat:

INERTOL POXITAR.



Und das sind die spezifischen Vorteile von INERTOL POXITAR in Stichworten:

- Hervorragende Rostschutzwirkung.
- Ausgezeichnete Haftfestigkeit.
- Hohe Abriebfestigkeit.
- Resistenz gegen verschiedene Gewässer.
- Rationell in der Verarbeitung.
- Günstig im Preis.
- **Optimaler Korrosionsschutz mit langer Lebensdauer!**

INERTOL POXITAR – nicht zuletzt auch einer von vielen Beweisen dafür, dass die INERTOL AG mehr herstellt, als einfach «schwarze Farben». Nämlich Qualitätsprodukte, die den Anforderungen und Wünschen von Industrie und Technik entsprechen!

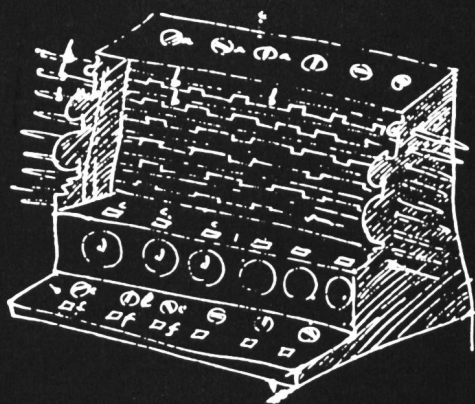
POXITAR

**INERTOL fragen –
wenn es um Korrosionsschutz geht!**

INERTOL AG

Bautenschutzchemie
Produits anticorrosifs
Hegmattenstrasse 15
CH-8404 Winterthur
Tel. 052/27 77 77

Prozess- rechner



Das maschinelle Rechnen wurde bereits 1623 von Wilhelm Schickard versucht. Seine genial konstruierte Rechenmaschine erlaubte die Durchführung der vier Grundoperationen und besass speichernde Register.

Wasser-
versorgungen

Kraftwerke
Hydrographie

Abwasser-
reinigungs-
anlagen



Was leistet ein Prozessrechner in der Wasserwirtschaft?

Diese Probleme ...

Erleichterung der Betriebsführung und der Übersicht über den Betriebszustand der Anlage

Erhöhung der Betriebssicherheit,
Verhütung von Störungen

Verbesserung der Wirtschaftlichkeit

... werden beispielsweise so gelöst:

Konzentrierte Darstellung und Aufzeichnung der wichtigen Daten durch Messwert- und Zustandsprotokolle ab Drucker- und Bildschirmgeräte, gesteuert vom Prozessrechner

Überwachung gefährlicher Tendenzen von Messwertänderungen, Grenzwertkontrolle mittels Störprotokoll und Serviceanweisung ab Drucker, gesteuert vom Prozessrechner

Automatische Steuerung und Regelung von Pumpen, Stellorganen, Wasserständen, Abflüssen, Bezugsoptionen usw. durch ständige direkte Regelung mittels Prozessrechner



Der Prozessrechner erbringt auch in der Wasserwirtschaft eine echte Leistung. Sie ist umso grösser, je besser das ganze Konzept auf die speziellen Bedürfnisse zugeschnitten ist. Dies ist erfahrungsgemäss ein entscheidender Punkt.

Unsere Ausrüstungen werden dieser Aufgabestellung voll und ganz gerecht. Ausserdem sind sie optimal aufeinander abgestimmt und vollständig, denn Sie erhalten von uns den zentralen Prozessrechner mitsamt der Software, die Peripheriegeräte, Übertragungssysteme, Interfaces.

Zögern Sie nicht, unsere unverbindliche Beratung in Anspruch zu nehmen.

Franz Rittmeyer AG
CH-6300 Zug 2
Schweiz

Apparatebau,
Mess-, Steuer- und Regelungsanlagen
für die Wasserwirtschaft

Telefon 042 33 19 91
Telegramm Rittmeyer Zug
Telex 78 831 rittm ch

rittmeyer