

**Zeitschrift:** Wasser Energie Luft = Eau énergie air = Acqua energia aria  
**Herausgeber:** Schweizerischer Wasserwirtschaftsverband  
**Band:** 68 (1976)  
**Heft:** 11-12

## **Werbung**

### **Nutzungsbedingungen**

Die ETH-Bibliothek ist die Anbieterin der digitalisierten Zeitschriften auf E-Periodica. Sie besitzt keine Urheberrechte an den Zeitschriften und ist nicht verantwortlich für deren Inhalte. Die Rechte liegen in der Regel bei den Herausgebern beziehungsweise den externen Rechteinhabern. Das Veröffentlichen von Bildern in Print- und Online-Publikationen sowie auf Social Media-Kanälen oder Webseiten ist nur mit vorheriger Genehmigung der Rechteinhaber erlaubt. [Mehr erfahren](#)

### **Conditions d'utilisation**

L'ETH Library est le fournisseur des revues numérisées. Elle ne détient aucun droit d'auteur sur les revues et n'est pas responsable de leur contenu. En règle générale, les droits sont détenus par les éditeurs ou les détenteurs de droits externes. La reproduction d'images dans des publications imprimées ou en ligne ainsi que sur des canaux de médias sociaux ou des sites web n'est autorisée qu'avec l'accord préalable des détenteurs des droits. [En savoir plus](#)

### **Terms of use**

The ETH Library is the provider of the digitised journals. It does not own any copyrights to the journals and is not responsible for their content. The rights usually lie with the publishers or the external rights holders. Publishing images in print and online publications, as well as on social media channels or websites, is only permitted with the prior consent of the rights holders. [Find out more](#)

**Download PDF:** 10.02.2026

**ETH-Bibliothek Zürich, E-Periodica, <https://www.e-periodica.ch>**

**Können Sie  
es sich noch leisten,  
keine TURO-Pumpe  
zu verwenden?**



Können Sie für Wartung und Unterhalt einer Pumpe mehr Zeit und Geld aufwenden als unbedingt nötig? TURO-Pumpen sind praktisch wartungsfrei. Ihre einfache und robuste Konstruktion sorgt für eine unübertroffene Betriebssicherheit und lange Lebensdauer.

Was in eine TURO-Pumpe hineinkommt, das fördert sie auch. Ihr Durchgang ist vollkommen frei und unverstopfbar.

Ob Sie Ihre Pumpe horizontal oder vertikal, trocken oder nass aufstellen wollen, im TURO-Baukastensystem finden Sie immer die richtige Pumpe. Ein Ingenieur sagte: 'Wir können es uns nicht mehr leisten, keine TURO-Pumpen zu verwenden.'

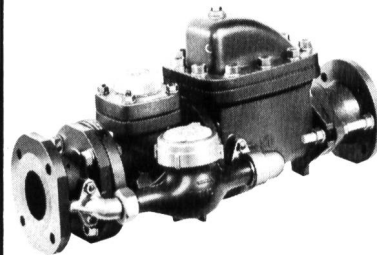
Verlangen Sie die Dokumentation bei

**TURO® EGGER**

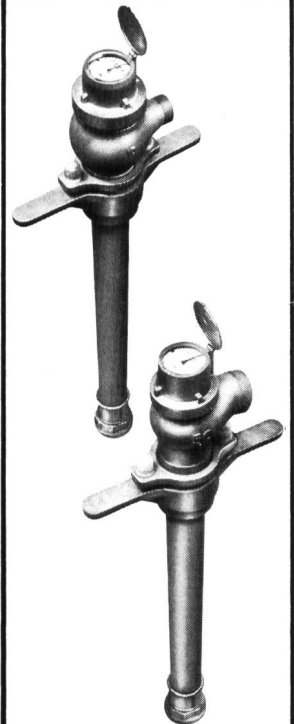
Emile Egger & Cie AG, Pumpenbau und  
Maschinenfabrik, 2088 Cressier NE/Schweiz  
Telefon 038 47 12 17, Telex 35 207

# Das vollständige Messprogramm

MTRM



Kombination



Standrohrzähler

## MTRM

bestbewährter Hauswasserzähler mit vakuumierter Zählwerkdose, daher lange Lebensdauer.

## Standrohrzähler

für Unter- und Oberflurhydranten mit Schlauchanschluss oder Storzkupplung. Nennweiten 1 1/4" und 2".

## Kombination

Die genaueste Art, stark schwankenden Wasserverbrauch zu messen, ist immer noch die Kombination. Dank spezieller Umschaltklappe praktisch keine Fehlanzeigen im Schaltbereich.

Beratung und Dokumentation durch



Wassermesserfabrik AG Zürich

Griesernweg 26 8037 Zürich Tel. 01/ 44 47 48



**Friwa:  
Ein  
grosses  
Programm  
für  
Anlagen  
nach  
Mass!**

**1 Biologische  
2 Abwasserreinigung  
3 Benzinabscheider  
4 Öl-Feinabscheider  
Tauchwand-  
sammmler**

**5 Trennanlagen  
für gewerbliche  
6 Abwässer  
7 Betonbehälter  
8 Pumpenschächte  
System Flygt  
9 Jauchegruben  
Abwasser-  
Faulräume**

**Gratis Information**

☐ Bitte Doku-  
mentation über:  
☐ Bitte Beratung über:  
1 2 3 4 5 6 7 8 9  
(gewünschtes ankreuzen)

Firma \_\_\_\_\_  
\_\_\_\_\_  
\_\_\_\_\_

W

**friwa**

Friwa Betonwaren AG  
8304 Wallisellen, Kirchstrasse 2  
Telefon 830 42 62



Schweiz. Vereinigung für Gewässerschutz und Lufthygiene  
Aktion Saubere Schweiz

Haltet die Schweiz sauber

## KANTON ST. GALLEN

Der Regierungsrat des Kantons St. Gallen hat beschlossen, die Verwaltungsabteilungen, die Fragen der Wasser- und Energiewirtschaft bearbeiten, in einem

### kantonales Amt für Wasser- und Energiewirtschaft

zusammenzufassen. Das Amt ist unmittelbar dem Vorsteher des Baudepartements unterstellt.

Die Stelle des

## Vorstehers des Amtes für Wasser- und Energiewirtschaft

wird hiemit zur Bewerbung ausgeschrieben. Dem neuen Amt werden das Amt für Gewässerschutz, das Amt für Gewässernutzung und die Abteilung Wasserbau der Tiefbau- und Strassenverwaltung zugeordnet. Es ist vorgesehen, in einigen Jahren auch die St. Gallische Rheinkorrektion mit ihren Regiebetrieben zu unterstellen. Zudem wird der Vorsteher des Amtes für Wasser- und Energiewirtschaft voraussichtlich Aufgaben im Rahmen der Internationalen Rheinregulierung zu übernehmen haben.

Bewerber für diese anspruchsvolle, angemessen dotierte Position müssen sich über eine abgeschlossene Hochschulbildung (vorzugsweise als Bauingenieur), Organisations- und Verhandlungsgeschick sowie Eignung zur Führung eines grösseren Mitarbeiterstabes ausweisen können. Erfahrungen auf dem Gebiete der Wasserwirtschaft und des Gewässerschutzes sowie Kenntnisse im Bereiche der Energiewirtschaft sind von Vorteil. Stellenantritt nach Vereinbarung.

Bewerbungen mit Studienausweisen, Arbeitszeugnissen und Referenzen sind bis am 15. Dezember 1976 an den Vorsteher des Baudepartementes, Regierungsrat Dr. Willi Geiger, Lämmlisbrunnenstrasse 54, 9001 St. Gallen, erbeten. Zusätzliche Auskunft erteilt gern der Departementssekretär, lic. iur. H. U. Stöckling, Telefon 071/25 88 24.

St. Gallen, 2. November 1976

Im Auftrag des Regierungsrates  
Die Staatskanzlei

**ACHTUNG !**  
**Rückstrom!**  
Transformatoren  
primär & sekundär  
abschalten.

**Gegossene Reliefschilder jeder Art**  
thermolackiert oder anod. oxyd.  
**Gravierte Schilder**

Verlangen Sie Prospekte und Preise!  
Günstige Lieferfristen

**be  
ga**

**2544 BETTLACH**  
Telefon 065 8 62 55

