

Zeitschrift: Wasser Energie Luft = Eau énergie air = Acqua energia aria
Herausgeber: Schweizerischer Wasserwirtschaftsverband
Band: 68 (1976)
Heft: 10

Werbung

Nutzungsbedingungen

Die ETH-Bibliothek ist die Anbieterin der digitalisierten Zeitschriften auf E-Periodica. Sie besitzt keine Urheberrechte an den Zeitschriften und ist nicht verantwortlich für deren Inhalte. Die Rechte liegen in der Regel bei den Herausgebern beziehungsweise den externen Rechteinhabern. Das Veröffentlichen von Bildern in Print- und Online-Publikationen sowie auf Social Media-Kanälen oder Webseiten ist nur mit vorheriger Genehmigung der Rechteinhaber erlaubt. [Mehr erfahren](#)

Conditions d'utilisation

L'ETH Library est le fournisseur des revues numérisées. Elle ne détient aucun droit d'auteur sur les revues et n'est pas responsable de leur contenu. En règle générale, les droits sont détenus par les éditeurs ou les détenteurs de droits externes. La reproduction d'images dans des publications imprimées ou en ligne ainsi que sur des canaux de médias sociaux ou des sites web n'est autorisée qu'avec l'accord préalable des détenteurs des droits. [En savoir plus](#)

Terms of use

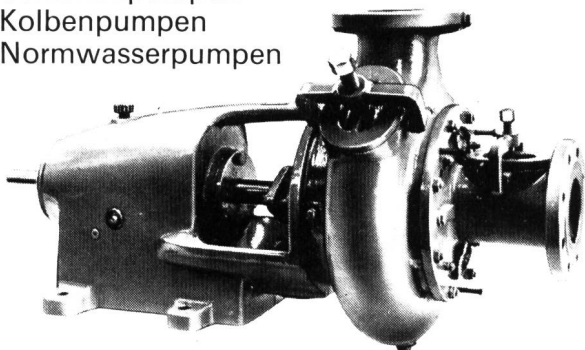
The ETH Library is the provider of the digitised journals. It does not own any copyrights to the journals and is not responsible for their content. The rights usually lie with the publishers or the external rights holders. Publishing images in print and online publications, as well as on social media channels or websites, is only permitted with the prior consent of the rights holders. [Find out more](#)

Download PDF: 10.02.2026

ETH-Bibliothek Zürich, E-Periodica, <https://www.e-periodica.ch>

AECHERLI

Abwasserpumpen
Schlammumpen
Kolbenpumpen
Normwasserpumpen



Chemiepumpen
Spaltrohrmotorpumpen
Wasserwerkumpen
Prozessumpen
Schlammrührwerke

Kompaktkläranlagen
von 10-2000 Ein-
wohnergleichwerten
aus Stahl oder
Ortsbeton

Unverbindliche Beratung und Projektierung

AECHERLI
Tel. 062/81 22 22

AECHERLI AG
Maschinenfabrik
6260 Reiden LU

ASEOL

**Schweizer
Qualitätsschmierstoffe
für Betriebssicherheit
und Höchstleistungen**

Adolf Schmidts Erben AG, 3001 Bern. Telefon 031 25 78 44

wasser energie eau énergie air luft

Schweizerische Fachzeitschrift für Wasserrecht, Wasserbau, Wasserkraftnutzung, Gewässerschutz, Wasserversorgung, Bewässerung und Entwässerung, Seenregulierung, Hochwasserschutz, Binnenschifffahrt, Energiewirtschaft, Lufthygiene

Revue suisse spécialisée traitant de la législation sur l'utilisation des eaux, des constructions hydrauliques, de la mise en valeur des forces hydrauliques, de la protection des eaux, de l'irrigation et du drainage, de la régularisation de lacs, des corrections de cours d'eau et des endiguements de torrents, de la navigation fluviale et de l'hygiène de l'air.

Gegründet 1908. Vor 1976 «Wasser- und Energiewirtschaft», avant 1976 «Cours d'eau et énergie»

Redaktion: Georg Weber, dipl. Ing. ETH, Direktor des Schweizerischen Wasserwirtschaftsverbandes

Verlag und Administration: Schweizerischer Wasserwirtschaftsverband, Rütistrasse 3 A, CH-5401 Baden, Telefon (056) 22 50 69

Bankverbindung: Aargauische Kantonalbank, Baden (Postcheckkonto 50-3092 Aarau, zu Gunsten Konto 826 000 «Wasser, Energie, Luft»)

Inseratenannahme: IVA AG für internationale Werbung, Beckenhofstrasse 16, 8035 Zürich, Telefon (01) 26 97 40; 1004 Lausanne, 19 av. Beaulieu, tél. (021) 37 72 72

Druck: Buchdruckerei AG Baden, Rütistrasse 3, 5400 Baden, Telefon (056) 22 55 04

Lithos: Busag Repros, Postfach, 8032 Zürich, Telefon (01) 53 67 30

«Wasser, Energie, Luft» ist offizielles Organ des Schweizerischen Wasserwirtschaftsverbandes (SWV) und seiner Gruppen: Reussverband, Associazione Ticinese di Economia delle Acque, Verband Aare-Rheinwerke, Linth-Limmatverband, Rheinverband, Aargauischer Wasserwirtschaftsverband, sowie der Schweizerischen Vereinigung für Gewässerschutz und Lufthygiene (VGL) und des Schweizerischen Nationalkomitees für Grosse Talsperren

Jahresabonnement Fr. 72.—, für das Ausland Fr. 85.—

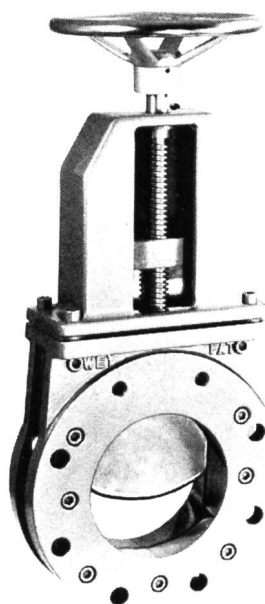
Einzelpreis Heft 10 1976 Fr. 13.— zuzüglich Porto (Einzelpreis variierend je nach Umfang)

Staumauer Ferden:

- Sondierungen
- Injektionen
- Verankerungen

swissboring

Volketswil/Zürich Tel. 01-86 4911
St. Prex / VD Tel. 021-76 2291



Schieber Patent WEY

Normschützen
für Kläranlagen
Absperr- und
Regulierklappen
Automatische
Niveauregler
Automatische
Druckregler
Druckschlag-
Verhinderungs-
klappen
Rückschlag-
klappen

SISTAG

Maschinenfabrik
Sidler Stalder AG
6274 Eschenbach LU
Telefon 041 89 18 75

Flottweg

Unsere beste Referenz: ausgeführte Anlagen

FLOTTWEG-Schnelldekanter bieten im kommunalen und industriellen Bereich eine wirtschaftliche Möglichkeit der kontinuierlichen **Schlamm entwässerung**.

Beispiele aus der Praxis:
Entwässerung resp. Fest-/Flüssigtrennung von Kommunalschlämmen aller Art, Betriebsabwässern, Flusswasserschlämm, Fett-Gelatine-Gemischen, Salzlösungen, Latex-Abwasser, Ölschlamm, Nitrozellulose. Abscheiden des Tiermehls vom heissen Fett bei der Tierkörperverwertung. Abscheiden der Grieben vom Fett in Fett-schmelzanlagen. Und welches ist Ihr Problem?

Sprechen Sie unverbindlich mit uns oder verlangen Sie ausführliche Dokumentationen und Referenzlisten. Zur Bestimmung der Leistungs- und Garantiewerte können mit unseren Anlagen auch praktische Versuche an Ort und Stelle durchgeführt werden.

ALFA

ALFA Ingenieurbureau AG
4310 Rheinfelden
Telefon 061-87 65 25

Luft reinhalten? Lärm bekämpfen? Wasser sauberhalten? Abfall bewältigen?

Die Antwort: ENVITEC'77, Düsseldorf, 7.2.-12.2.1977

Mehr als 300 Aussteller aus 14 Ländern bieten Problemlösungen zu allen Bereichen des Umweltschutzes.

- Ergänzend zur Fachmesse praxisbezogene Produktdemonstrationen in den ENVITEC-Seminaren.
- Internationales know how im Kongreß „Energie und Umwelt“ vom 8. 2. – 10. 2. '77 mit den Schwerpunktthemen: „Alternativen der Energieversorgung“, „Energie und Klima“, „Energie und Gesellschaft“, „Energie-Raumordnung“

**ENVI
TEC**
Düsseldorf

Landespflege“, „Energie und Ökologie“.

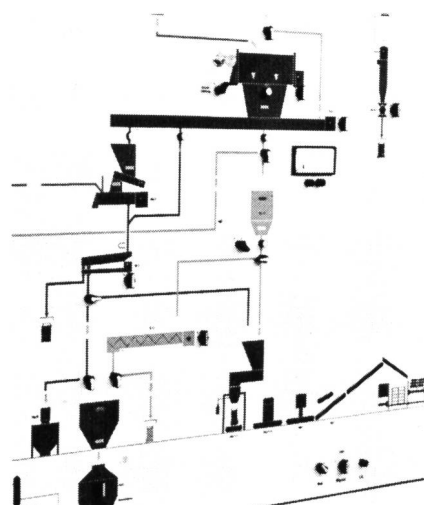
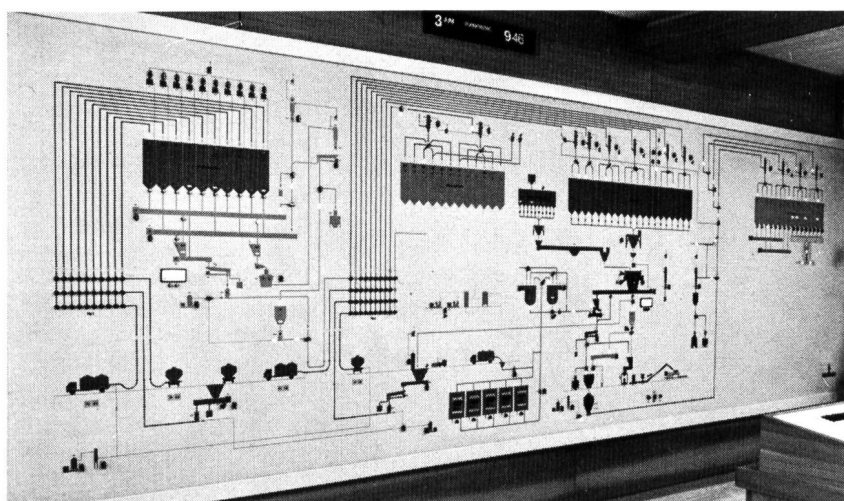
■ Diskussionen mit Wissenschaft, Forschung und Verwaltung im Info-Center Umwelt. Über 30 Institute präsentieren ihre Arbeit.

Niemand, der ernsthaft am Umweltschutz interessiert ist, kann es sich leisten, zu fehlen.

Anfragen richten Sie bitte an:
Handelskammer Deutschland-Schweiz
Talacker 41, CH-8001 ZÜRICH



Steuertafeln Überwachungsfelder Leuchtschaltbilder

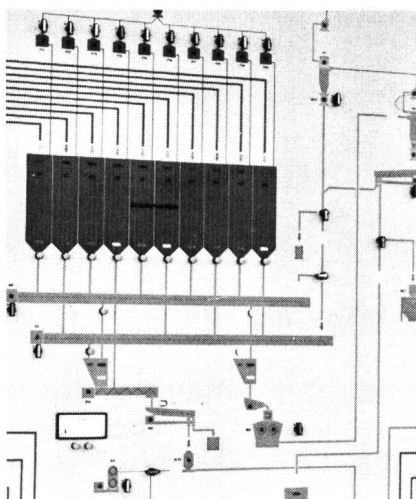


Anlagen wachsen oder ändern. Ebenso müssen die Steuer- und Schalttafeln mitwachsen oder geändert werden. Die Mosaiksteintechnik ermöglicht dies auf besonders wirtschaftliche Weise:

- ohne handwerkliche Eingriffe
- ohne Betriebsunterbrüche
- ohne ganze Tafeln oder Teile davon zu ersetzen

Die Mosaiksteine können immer wieder verwendet werden.

Siemens-Albis berät und plant, montiert in eigenen Werkstätten sämtliche Anlagen in allen Bauformen. Tafel, Pult, Schrank oder ganze Schaltwarten, in Mosaiksteintechnik. (Übrigens auch in konventioneller Technik.)



Weitere Vorteile der Siemens-Mosaiksteintechnik

- Geringer Platzbedarf
 - Verschiedene Rastergrößen: 15, 25, 50 mm
 - Eine Vielzahl aktiver Bausteine und Leuchtbausteine
 - Die Grundfarbe der Bausteine kann jeder Umgebung angepasst werden
 - Das Blindschema ist in jedem Farbton ausführbar
 - Grosse Flexibilität bei Änderungen
 - Kein Betriebsunterbruch bei Änderungen
- Die aktiven Bausteine sind gesteckt und können innert kürzester Zeit ausgewechselt werden
- Attraktives Design, modern, repräsentativ!

Siemens-Albis AG
Vertrieb Energie/Versorgung

8047 Zürich 1020 Renens-Lausanne
Freilagerstr. 28 Rue du Bugnon 42
01 54 22 11 021 34 96 31

6904 Lugano
Via alla Campagna 10
091 51 51 21

Mosaiksteintechnik von Siemens

**Können Sie
es sich noch leisten,
keine TURO-Pumpe
zu verwenden?**



Können Sie für Wartung und Unterhalt einer Pumpe mehr Zeit und Geld aufwenden als unbedingt nötig? TURO-Pumpen sind praktisch wartungsfrei. Ihre einfache und robuste Konstruktion sorgt für eine unübertroffene Betriebssicherheit und lange Lebensdauer.

Was in eine TURO-Pumpe hineinkommt, das fördert sie auch. Ihr Durchgang ist vollkommen frei und unverstopfbar.

Ob Sie Ihre Pumpe horizontal oder vertikal, trocken oder nass aufstellen wollen, im TURO-Baukastensystem finden Sie immer die richtige Pumpe. Ein Ingenieur sagte: (Wir können es uns nicht mehr leisten, keine TURO-Pumpen zu verwenden.)

Verlangen Sie die Dokumentation bei

TURO® EGGER

Emile Egger & Cie AG, Pumpenbau und
Maschinenfabrik, 2088 Cressier NE/Schweiz
Telefon 038 47 12 17, Telex 35207

Die neuen Grosswasserzähler der WFA



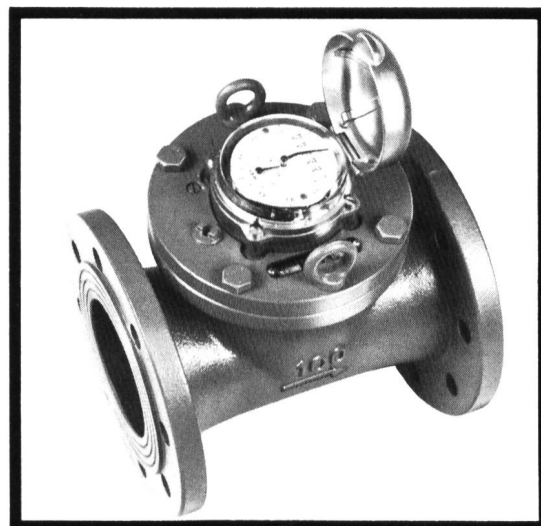
Zähler mit senkrechtem, speziellem Lamellen-Flügelrad.

Daher sehr gute Messresultate bei kleiner Belastung.

Waagrecht Einbau, herausnehmbarer Messeinsatz.

Nennweiten 50, 65, 80, 100 und 150 mm.

Verwendung: Grossabnehmer mit stark schwankendem Wasserverbrauch, wie Hotels, Spitäler, Industriebetriebe usw.



Gleicher Messeinsatz für Nennweiten 50, 65, 80, 100 und 125 mm.

Zähler mit waagrecht Flügelrad zum Einbauen hinter Pumpen für hohe, gleichbleibende Dauerbelastung mit geringem Druckverlust.

Einbaumöglichkeiten: waagrecht, senkrecht oder schräg.

Beratung und Dokumentation durch

WFA

Wassermesserfabrik AG Zürich

Griesernweg 26 8037 Zürich Tel. 01/44 47 48

Praestol[®]-Marken

Organische, synthetische Polymere,
Hilfsmittel für die Klärung und Entwässerung
von Trüben und Schlämmen

PRAESTOL-Marken

bieten wirtschaftliche Lösungen bei der mechanischen Entwässerung von Klärschlämmen mittels Zentrifugen, Siebandpressen oder Filtern verschiedener Bauart.

Erst mit dem Einsatz von PRAESTOL-Marken wird es möglich, mit wirtschaftlich vertretbarem Aufwand aus einem Schlamm ein feststofffreies Wasser abzutrennen, denn PRAESTOL-Marken

- beschleunigen Klär- und Absetzprozesse
- erhöhen dadurch die Kapazität entsprechender Anlagen
- ermöglichen moderne Verfahren der maschinellen Entwässerung von Schlämmen bei verbessertem Abscheidegrad
- verbessern so die Gesamtleistung und damit die Wirtschaftlichkeit von Anlagen, die der Wasseraufbereitung dienen.

Neue kationische PRAESTOL-Marken werden nun auch in flüssiger Form geliefert; das vereinfacht die Dosierung erheblich, vermindert die Investitionen für Lössanlagen und erleichtert die Überwachung.

FASIMEX AG.

Tel. 071/24 68 65 9008 St. Gallen



Chemische Fabrik Stockhausen & Cie.
D-415 Krefeld 1 · Postfach 570

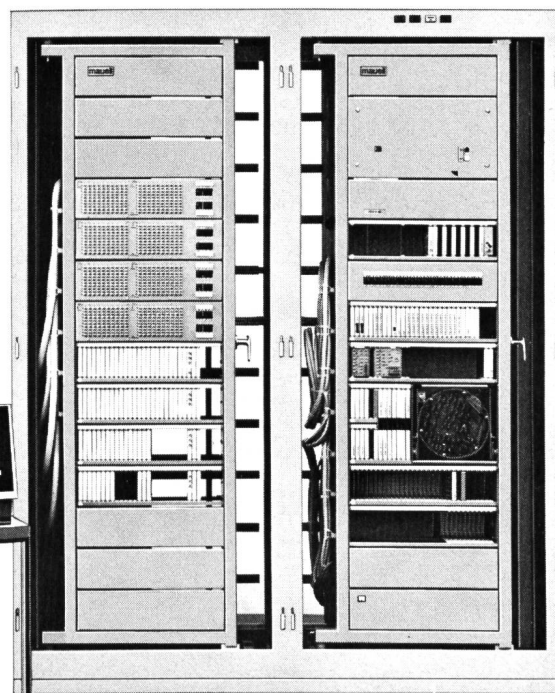
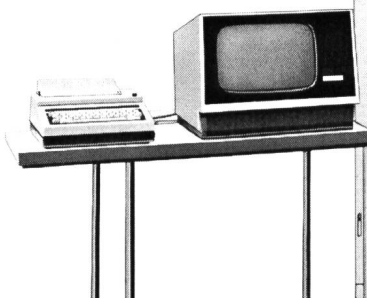
mauell elektronik

mauell

Meldesysteme
Protokolliersysteme
Steuersysteme

mauell

Geräte und Anlagen
für die industrielle
Elektrotechnik



mauell

H. Mauell AG, 8050 Zürich
Schwamendingenstr. 5,
Tel. 01 48 18 80, Telex 56563



WEIGEL-Kompensatoren

für alle Industriezweige, aus Fluß- und Edelstahl, in verschiedensten Ausführungen, als **Axial-Dehnungs-**ausgleicher und **Gelenk-Kompensatoren**

WEIGEL & CO. 5904 EISERFELD

Rohrleitungs- und Apparatebau

Postfach 67 · Telefon: Siegen (0271) 383911 · Fernschreiber: 0872791

Generalvertretung für die ganze Schweiz:

WASPEBA AG, 4051 Basel

Eisen und Metalle (Abt. KK)

Mostackerstrasse 16

Telefon 061/25 92 77, Telex 63 401 waba ch.



Schweiz, Vereinigung für Gewässerschutz und Lufthygiene
Aktion Saubere Schweiz

Haltet die Schweiz sauber

Umwelt- und Gewässer- schutz

Die Phosphat- Elimination in Kläranlagen

COLASIT

konzipiert, liefert und montiert schlüsselfertige Anlagen für die 3. Reinigungsstufe in Kläranlagen:

- Fällmitteltanks druckgeprüft
- Dosierpumpen
- Steuerungen
- Leitungen und Armaturen
- Beschichtung von Auffangwannen, Becken usw.

Unser technischer Dienst berät Sie gerne bei der Projektierung der 3. Reinigungsstufe



COLASIT AG
Kunststoff-Apparatebau
3752 Wimmis (Schweiz)
Telefon 033 - 57 19 44
Telex 32 887

Institut ecoplan · genève
71, AV. LOUIS-CASATI · 1215 COINTRINGE
TEL. (022) 34 00 71 · TELEX 22 044 SGI CH

Environnement suisse en période de récession

Digest 1975/76

Je commande exemplaires

à Fr. 30.—

Nom et prénom: _____

Organisation: _____

Rue/No: _____

No postal/Lieu: _____

Cet ouvrage présente une rétrospective des activités suisses en faveur de la protection de l'environnement pour la période janvier 1975 à juin 1976. Il s'adresse à toute personne intéressée par les progrès concernant la protection de notre milieu vital et rendra un service utile notamment aux fonctionnaires, hommes politiques, entreprises, enseignants et étudiants. Le volume, comprenant 15 chapitres (Généralités — Nature — Aménagement du territoire — Paysage — Urbanisme, constructions — Transports — Tourisme — Eaux — Résidus — Air — Energie — Bruit — Agriculture — Population, santé — Industries), est complété par un résumé allemand/anglais.

236 pages, 75 photos, format A4, reliure lumbeck, laminée.



SWV

Schweizerischer Wasserwirtschafts- verband

Der Schweizerische Wasserwirtschaftsverband (SWV) behandelt die vielfältigen Fragen der Wasserwirtschaft, wie: Wasserrecht, Wasserversorgung, Schutz der ober- und unterirdischen Gewässer gegen Verschmutzung, Hochwasserschutz (Wildbachverbauungen, Flusskorrekturen und Seenregulierung), Wasserkraftnutzung, Talsperrenbau, Binnenschifffahrt, Bewässerung und Entwässerung u. a. m. Eine der grossen Aufgaben besteht in der Aufklärung der Öffentlichkeit durch die Herausgabe einer gediegenen und reich illustrierten Fachzeitschrift «Wasser, Energie, Luft — Eau, énergie, air». Die Zeitschrift wird öfters in Form thematisch gestalteter Sonderhefte herausgegeben.

Wir laden Sie ein, Mitglied des SWV zu werden. Sie helfen uns damit, die Ziele unseres Verbandes zu fördern. Die Mitglieder erhalten die Fachzeitschrift «Wasser, Energie, Luft — Eau, énergie, air» und die Einladungen zu den Veranstaltungen usw.

Gerne geben wir Ihnen weitere Auskünfte und senden Ihnen Statuten, Publikations- und Mitgliederverzeichnis.

ASAE

Association Suisse pour l'Aménagement des Eaux

L'Association Suisse pour l'Aménagement des Eaux (ASAE) s'occupe des multiples questions ayant trait à l'économie hydraulique: Législation, alimentation en eau, protection des eaux de surface et souterraines contre la pollution, protection contre les inondations (endiguements de torrents, corrections de cours d'eau et régularisations de lacs), utilisation des forces hydrauliques, construction de barrages, navigation intérieure, irrigation et assèchement, etc. L'une de ses grandes tâches consiste à renseigner le public par la publication d'une Revue mensuelle «Wasser, Energie, Luft — Eau, énergie, air», bien présentée et richement illustrée. Cette Revue paraît souvent sous forme de numéros spéciaux, consacrés à un thème donné.

En étant membre de l'ASAE, ce à quoi nous invitons les intéressés, vous recevez gratuitement la Revue de notre Association, les invitations aux conférences, excursions, voyages d'études et, surtout, vous apportez un appui précieux à notre activité.

Nous vous donnerons volontiers de plus amples renseignements et enverrons les statuts, la liste des publications et celle des membres.

Ich interessiere mich

☐ für die Mitgliedschaft im Schweizerischen Wasserwirtschaftsverband und bittet um Zustellung von Statuten und Anmeldeformular
(Einzelmitgliedschaft pro Jahr Fr. 52.50, Beiträge für Kollektivmitglieder gestaffelt; Zeitschriftenabonnement inbegriffen)

☐ für ein Zeitschriftenabonnement «Wasser, Energie, Luft — Eau, énergie, air» (zur Zeit jährlich Fr. 72.— Inland, Fr. 85.— Ausland).

Datum:

Name, Firma und genaue Adresse:

Ich interessiere mich für die Media-Unterlagen der
Fachzeitschrift «Wasser, Energie, Luft — Eau, énergie, air»

Datum:

Firma:

Name:

Adresse:

PLZ/Ort:

Telefon:

SCHWEIZERISCHER
WASSERWIRTSCHAFTSVERBAND (SWV)

ASSOCIATION SUISSE POUR L'AMENAGEMENT
DES EAUX

SONDERPUBLIKATIONEN

Der Rhein von den Quellen bis zum Meer

Bei dieser Flussmonographie über die wichtigste Lebensader Westeuropas behandeln die Fachbeiträge folgende Themen: Die Sanierung des verschmutzten Rheins als vordringlichste Aufgabe unserer Generation; Geologie; Hydrologie; Hochwasser; Wasserkraftnutzung; Rheinschiffahrt; Trink- und Brauchwassergewinnung usw. Doch der Rahmen wird auch weiter gespannt: ein Ueberblick über historische Monumente längs des Flusses und eine eingehende Betrachtung der Flussgebiete als Erholungsräume runden das reich illustrierte Heft ab.

Sonderheft «Wasser- und Energiewirtschaft» 1975 Nr. 5/6, 132 Seiten. Preis 29 Franken.

Donau / Danube

Die reichbebilderte Flussmonographie zeigt den Donauraum von den verschiedensten Seiten: Klima und Hydrologie; Wasserkraftnutzung; das Donaukraftwerk am eisernen Tor; Der Stausee und die Umsiedelungsprobleme am eisernen Tor; Schiffahrt; limnologische Forschungen und Gewässerschutz; Bewässerung; Wirtschaft und Naturschutz; internationale wasserwirtschaftliche und rechtliche Zusammenarbeit.

Sonderheft «Wasser- und Energiewirtschaft» 1973 Nr. 3/4, 120 S., Faltblatt. Preis 16 Franken.

Speicherseen der Alpen / Bassins d'accumulation des Alpes

H. Link: Speicherseen der Ostalpen. Speicherseen der Westalpen. Einzelbeschreibungen und Tabellen der rund 320 Speicherseen in den Alpen.

Sonderheft «Wasser- und Energiewirtschaft» 1970 Nr. 9, 120 S. Text zweisprachig deutsch und französisch, mit Uebersichtskarte 1:1 000 000 als Beilage. Preis 18 Franken.

**Swiss Dam Technique / Schweizerische Talsperrentechnik /
Technique Suisse des barrages**

Ausführung der Gründung von Stauwerken und Fangdämmen durch schweizerische Spezialunternehmungen; Grundablass- und Ueberlaufschützen; Zementtransporte im Kraftwerkbau; Die Staumauer Gebidem des Kraftwerks Bitsch; Staumauer zum Hochwasserschutz eines Alpentals; Die Bogenstaumauer Punt dal Gall der Engadiner Kraftwerke; Die Bogenstaumauer Emosson; Schweizerische Mitwirkung beim Talsperrenbau auf der iberischen Halbinsel; Der Rastane-Damm in Syrien; Talsperren in Nordafrika; Regularisationsstudie für den Senegal-Fluss; Zwei Flusskraftwerke in Brasilien; Die Dämme Sheque und Huinco in Peru; Der Staudamm Tinajones in Peru.

Verbandsschrift 42, 162 Seiten, Text englisch, deutsch und französisch, 2 Faltblätter. Preis 10 Franken.

Die Sonderhefte und Verbandsschriften sind erhältlich beim Sekretariat des Schweizerischen Wasserwirtschaftsverbandes, Rütistrasse 3a, 5401 Baden, Telefon 056 22 50 69.

Geschäftsantwortkarte
Porto vom Emplänger bezahlt
Carte commerciale-réponse
Port payé par le destinataire
Cartolina commerciale-risposta
Tassa pagata dal destinatario

Nicht frankieren
Ne pas affranchir
Non affrancare

Geschäftsantwortkarte
Porto wird vom Emplänger bezahlt
Carte commerciale-réponse
Port payé par le destinataire
Cartolina commerciale-risposta
Tassa pagata dal destinatario

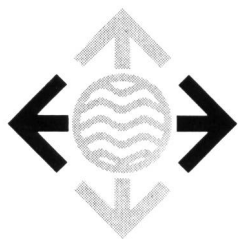
Nicht frankieren
Ne pas affranchir
Non affrancare

Schweizerischer
Wasserwirtschaftsverband
Rütistrasse 3a

5401 Baden

IVA AG für Internationale Werbung
Fachzeitschrift
«Wasser, Energie Luft —
Eau, énergie, air»
Postfach

8035 Zürich



ELECTRICITE D'EMOSSON SA

MARTIGNY/SUISSE

Partenaires: MOTOR-COLUMBUS SA BADEN
 AAR ET TESSIN SA OLTEN
 ELECTRICITE DE FRANCE PARIS

AMENAGEMENT HYDRO-ELECTRIQUE FRANCO-SUISSE D'EMOSSON



BARRAGE D'EMOSSON

Photo Michel Darbellay Martigny

PROJET ET DIRECTION DES TRAVAUX

en Suisse

**MOTOR-COLUMBUS
INGENIEURS-CONSEILS SA
CH - 5401 BADEN**

en France

**ELECTRICITE DE FRANCE
REGION D'EQUIPEMENT
RHONE - ALPES
F - 73000 CHAMBERY**

Dieses Kraft- werk steht in Brasilien. Die Staumauern und Wehr- schleusen wurden mit INERTOL-Produkten geschützt.

Werkfoto Siemens



In 56 Ländern und bei Hunderten von Elektrizitätswerken und Bewässerungsanlagen bewähren sich seit Jahrzehnten die Bautenschutzchemie-Produkte der INERTOL. Gegen Hitze und Kälte, Süss- und Salzwasserunempfindlich, bieten sie einen wirksamen Schutz gegen Korrosionsschäden.

Immer mehr Ingenieure bestehen deshalb auf den Gebrauch von Bautenschutzchemie - Produkten der INERTOL. Denn sie kennen die dauerhafte Wirkung aus eigener Erfahrung. Gehen auch Sie auf sicher und vertrauen Sie INERTOL. Unsere Dokumentation senden wir Ihnen gerne zu.

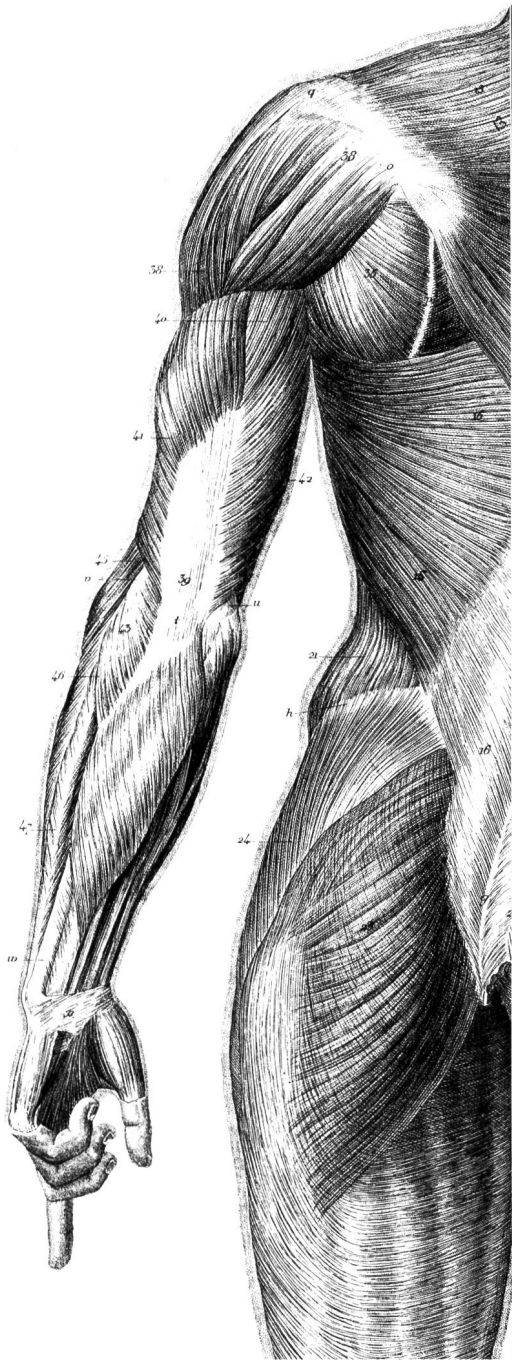


INERTOLAG

Bautenschutzchemie
Technischer
Beratungsdienst

Hegmattenstrasse 15
8404 Winterthur
Tel. 052 / 27 77 77

Kabel leben



Sie haben sogar eine aussergewöhnliche Vitalität, eine ausserordentliche Lebensdauer.

Wie beim Menschen, steht auch hinter jedem Brugger Kabel eine Konzeption, welche der toten Materie eine lebenswichtige Funktion gibt. Unsere Kabel funktionieren, weil sie nach physikalisch-technischen Gesetzen erdacht, entwickelt, erprobt und perfektioniert werden. Kabel leben. Kabel transportieren Energien, vermitteln Informationen. Um eine optimale Funktionssicherheit zu gewährleisten, setzen wir nicht nur Forschung, Tests und äusserste Sorgfalt in der Produktion ein, sondern auch ständige gewissenhafte Kontrollen.

Wir vertrauen jener Philosophie, welche den führenden schweizerischen Industrieunternehmen Rang und Namen gab: Qualität. Und das bedeutet bei Kabeln höchste Sicherheit und Dauerhaftigkeit. Sichere Verbindungen – erste und letzte Anforderung, beim Menschen wie beim Kabel.

Sicherheit aus Brugg



KABELWERKE BRUGG AG, 5200 BRUGG
Elektrische Kabel, Drahtseile Telefon 056 – 41 11 51

Rotostrainer® das selbstreinigende Sieb.

Die Lösung vieler Sieb- und Filterprobleme.

Aufbau und Funktionsweise

Der ROTOSTRAINER besteht aus einem Einlaufkasten, einem zylinderförmigen Sieb und einem Ablaufkasten – alles aus rostfreiem Stahl.

Das von hinten in den Einlaufkasten gelangende Abwasser oder Betriebswasser läuft durch die sich langsam drehende Siebtrommel.

Die engen Maschen des Siebes lassen keine Feststoffe durch. Sie werden vielmehr von der Walze nach oben mitgenommen und auf der anderen Seite von einem Abstreifmechanismus entfernt.

Die grosse, durch das Siebinnere fallende Wassermenge wäscht ständig festgesetzte Partikel weg, die zwischen den Maschen stecken und nicht vom Abstreifer entfernt wurden.

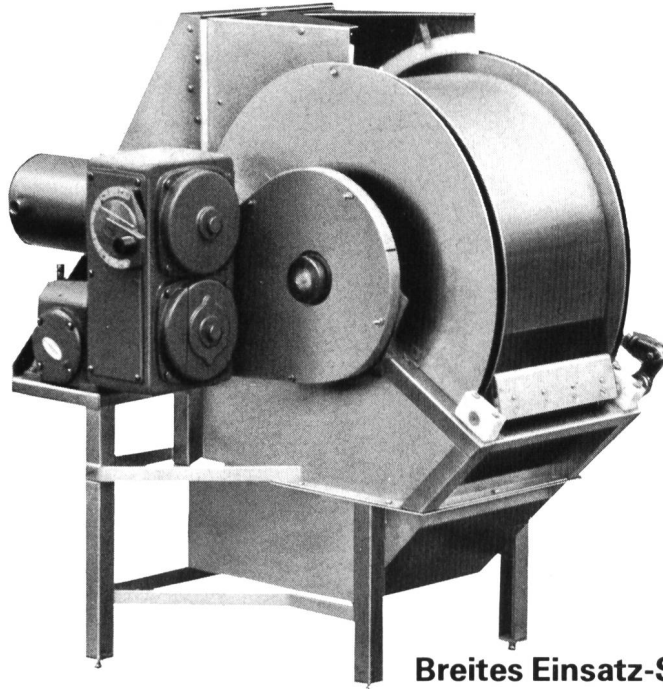
Reduktion von Wartungszeit und Betriebskosten

Die pausenlose Waschwirkung des fallenden Wassers verhindert eine Verstopfung der Sieboberfläche. Es schwemmt selbst Öl, Fette und faserige Festsubstanzen weg, die zwischen den keilförmigen Maschendrähnen abgelagert und

nicht vom Abstreifer entfernt wurden. Die Folge dieser Selbstreinigung: Fast wartungsfreier Betrieb und geringerer Stromverbrauch.

Reduktion der Schmutzstoffe

Der ROTOSTRAINER entzieht je nach Abwasserart 20–40% der Schmutzstoffe (gemessen an BSB5). Dadurch lassen sich die weiteren Behandlungsstufen wesentlich kleiner bemessen. Oder bereits überlastete Abwasser-Reinigungsanlagen müssen nicht erweitert werden.



Breites Einsatz-Spektrum

Der ROTOSTRAINER erbringt in vielen Einsatzbereichen gute Leistungen und hat sich vor allem in folgenden Anwendungsgebieten bewährt:

Fleischverpackung	Zuckererzeugungs-
Schlachthöfe	anlagen
Geflügelverarbeitung	Malzbrauereien
Geflügelzucht	Weinkellereien
Haustier-Futter-	Städtische
herstellung	Abwassersysteme
Fischverarbeitende	Zellstoff- und Papier-
Fabriken	fabriken
Obst- und Gemüse-	Gerbereien
konservenfabriken	Chemische Fabriken
Gewinnungsanlagen	

Wir lösen Abwasserprobleme von Gemeinden, Siedlungen und Einzelobjekten.

Information ROTOSTRAINER

WEL 3

Wir möchten prüfen, ob eine ROTOSTRAINER-Anlage nicht auch unsere Abwasserprobleme besser lösen würde.

- ☐ Senden Sie uns bitte detaillierte Informationen.
☐ Vereinbaren Sie mit uns ein persönliches Gespräch.

Firma:

Sachbearbeiter:

Adresse:

Einsenden an: MECANA SA, 8716 Schmerikon

MECANA SA

CH - 8716 Schmerikon / Schweiz,
 Telefon 055 / 86 13 13, Telex 75 545 mecan ch

MECANA – die neue Abwassertechnik

