

Zeitschrift: Wasser Energie Luft = Eau énergie air = Acqua energia aria
Herausgeber: Schweizerischer Wasserwirtschaftsverband
Band: 68 (1976)
Heft: 5

Werbung

Nutzungsbedingungen

Die ETH-Bibliothek ist die Anbieterin der digitalisierten Zeitschriften auf E-Periodica. Sie besitzt keine Urheberrechte an den Zeitschriften und ist nicht verantwortlich für deren Inhalte. Die Rechte liegen in der Regel bei den Herausgebern beziehungsweise den externen Rechteinhabern. Das Veröffentlichen von Bildern in Print- und Online-Publikationen sowie auf Social Media-Kanälen oder Webseiten ist nur mit vorheriger Genehmigung der Rechteinhaber erlaubt. [Mehr erfahren](#)

Conditions d'utilisation

L'ETH Library est le fournisseur des revues numérisées. Elle ne détient aucun droit d'auteur sur les revues et n'est pas responsable de leur contenu. En règle générale, les droits sont détenus par les éditeurs ou les détenteurs de droits externes. La reproduction d'images dans des publications imprimées ou en ligne ainsi que sur des canaux de médias sociaux ou des sites web n'est autorisée qu'avec l'accord préalable des détenteurs des droits. [En savoir plus](#)

Terms of use

The ETH Library is the provider of the digitised journals. It does not own any copyrights to the journals and is not responsible for their content. The rights usually lie with the publishers or the external rights holders. Publishing images in print and online publications, as well as on social media channels or websites, is only permitted with the prior consent of the rights holders. [Find out more](#)

Download PDF: 10.02.2026

ETH-Bibliothek Zürich, E-Periodica, <https://www.e-periodica.ch>

Umwelt- und Gewässer- schutz

Die Phosphat- Elimination in Kläranlagen

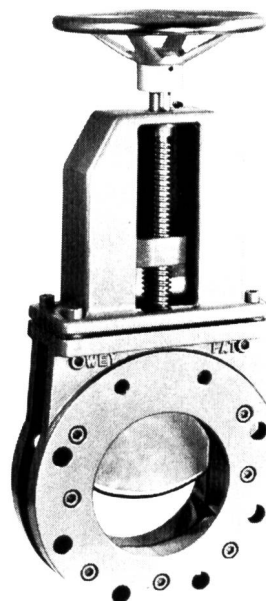
COLASIT
konzipiert, liefert und montiert
schlüsselfertige Anlagen für die
3. Reinigungsstufe in Kläranlagen:

- Fällmitteltanks druckgeprüft
- Dosierpumpen
- Steuerungen
- Leitungen und Armaturen
- Beschichtung von Auffang-
wannen, Becken usw.

Unser technischer Dienst berät
Sie gerne bei der Projektierung
der 3. Reinigungsstufe



COLASIT AG
Kunststoff-Apparatebau
3752 Wimmis (Schweiz)
Telefon 033 - 57 19 44
Telex 32 887



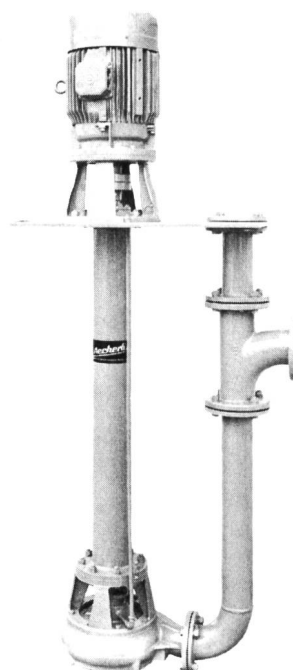
Schieber Patent WEY

Normschützen
für Kläranlagen
Absperr- und
Regulierklappen
Automatische
Niveauregler
Automatische
Druckregler
Druckschlag-
Verhinderungs-
klappen
Rückschlag-
klappen

SISTAG

Maschinenfabrik
Sidler Stalder AG
6274 Eschenbach LU
Telefon 041 89 18 75

AECHERLI



Abwasserpumpen
Schlammumpen
Kolbenpumpen
Normwasserpumpen
Chemiepumpen
Spaltrohrmotorpumpen
Wasserwerkumpen
Prozessumpen
Entwässerungspumpen
Baupumpen
Schlammrührwerke
Kompakt-Kläranlagen
von 10—2000
Einwohnergleichwerten
aus Stahl oder Ortbeton
Spezialausführungen
für Baustellen

Referenzen stehen zur
Verfügung!

AECHERLI
Tel. 062/81 22 22

AECHERLI AG
Maschinenfabrik
6260 Reiden LU

Böschungen, Brachland, Gräben, Vorfluter: Unser Spezialgebiet

Mähboote
Mähkörbe
Böschungsmäher
Räumgeräte
zum
Pflegen, Mähen,
Häckseln, Räumen.



Zum Beispiel:
**Der Böschungsmäher
BERKENHEGER.**
Mit 1 oder 2 Auslegern,
hydraulischer Antrieb,
Mähwinkel stufenlos
um 180° veränderbar
mit Ausleger bis 5,50 m,
Mähbalken bis 2,25 m.



Krinke & Krüger GmbH

3012 Langenhagen, Hubertusstraße 15
Telef. (05 11) 73 60 48 Telex 092 4695



GEGR.
1938

WEIGEL-Kompensatoren

für alle Industriezweige, aus Fluß- und Edelstahl, in verschiedensten Ausführungen, als **Axial-Dehnungs-**ausgleicher und **Gelenk-Kompensatoren**

WEIGEL & CO. 5904 EISERFELD

Rohrleitungs- und Apparatebau

Postfach 67 · Telefon: Siegen (0271) 383911 · Fernschreiber: 0872791

Generalvertretung für die ganze Schweiz:

WASPEBA AG, 4051 Basel

Eisen und Metalle (Abt. KK)

Mostackerstrasse 16

Telefon 061/25 92 77, Telex 63 401 waba ch.

TALI

Tonfrequenzübertragungssystem TALI

- übermittelt Informationen über bestehende Telefonleitungen der PTT (ohne den Telefonverkehr zu stören).
- überträgt mehrere Meldungen gleichzeitig an verschiedene Empfänger.
- ist optimal anpassbar an die Bedingungen der Übertragungswege und der zu lösenden Aufgaben.

TALI

TALI übermittelt schnell und sicher:

Meldungen
Alarmer
Messwerte
Steuerbefehle
Fernschreibzeichen
Daten



TALI

Tonfrequenzübertragungssystem TALI

für sichere und kostensparende Informationsübermittlung.

Chr. Gfeller AG
3018 Bern

Fabrik für Telefonie
und Fernwirktechnik

Telefon
031 55 51 51



ACHTUNG!
Rückstrom!
Transformatoren
primär & sekundär
abschalten.

Gegossene Reliefschilder jeder Art

thermolackiert oder anod. oxyd.
Gravierte Schilder

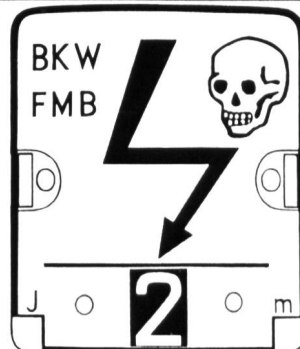
Verlangen Sie Prospekte und Preise!

Günstige Lieferfristen

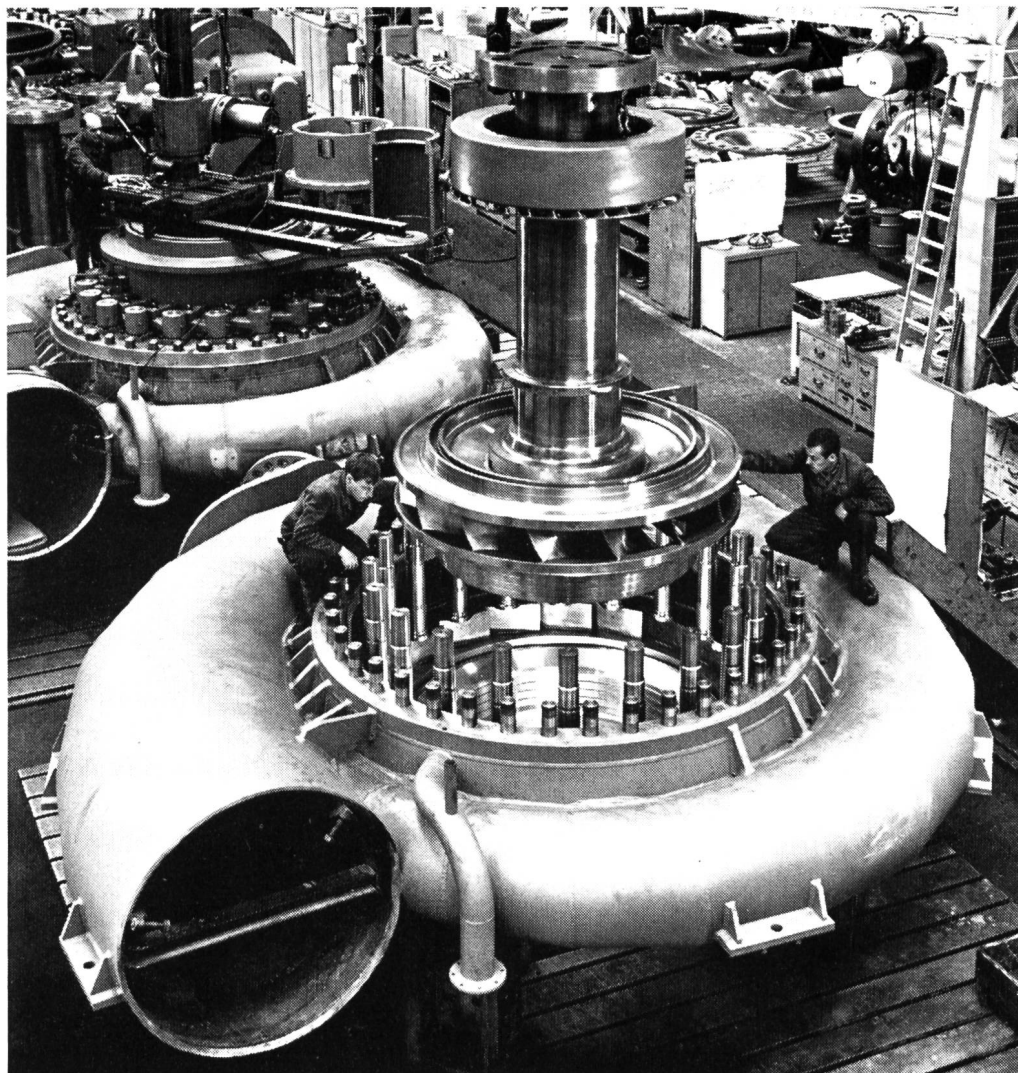
be ga

2544 BETTLACH

Telefon 065 8 62 55



Escher-Wyss-Francisturbinen



Vier vertikale Francisturbinen für das Kraftwerk Pradella, Schweiz. Werkmontage. Maximale Fallhöhe 494 m, maximale Leistung je Turbine 75 000 kW, Drehzahl 750 U/min.

72.03-2

Einige interessante Aufträge für Francisturbinen:

	kW	m		kW	m
Säckingen D	2 × 93 000	412,5 m	Infiernillo MEX	2 × 198 500	110
Estreito BR*	3 × 180 000	63,3 m	Hornberg D	4 × 262 000	652
Rosshag A	4 × 58 400	672 m	Angostura MEX	5 × 214 000	100,2
Paulo Afonso III BR*	2 × 220 000	87,5 m	Grimsel II-Ost CH	4 × 106 000	458

* In Zusammenarbeit mit Voith

ESCHER WYSS®



**Konzern-
gesellschaften**

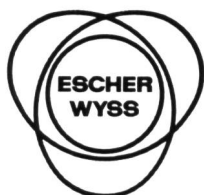
Escher Wyss GmbH
D-7980 Ravensburg Deutschland
Telefon 0751 831

Bell Maschinenfabrik AG
CH-6010 Kriens Schweiz
Telefon 041 40 55 66

Escher Wyss AG
CH-8023 Zürich Schweiz
Telefon 01 44 44 51

De Pretto - Escher Wyss S. p. A.
I-36015 Schio (Vicenza) Italia
Telefon 0445 2 7000

Sulzer Hermanos - Escher Wyss SA
E-Madrid 14 España
Telefon 279 84 00



Lizenznehmer: Maschinenfabrik Andritz AG, A-8045 Graz-Andritz Österreich Telefon 03122 61580
Sociedad Española de Construcciones Babcock & Wilcox C.A., E-Bilbao España Telefon 41 5700
Ateliers de Constructions Electriques de Charleroi SA, B-Charleroi Belgique Telefon 07 36 20 20
B.V.S. SA, F-38 Grenoble Telefon 76 96 26 18 Waagner-Biro AG, A-8021 Graz Telefon 03122 51 651
COMETNA Companhia Metalurgica Nacional Sãrl, Apartado 2402, P-Lisboa/Portugal,
Telefon 00351 19 32 00 11

**Friwa:
Ein
grosses
Programm
für
Anlagen
nach
Mass!**

**1 Biologische
Abwasserreinigung
2 Abwasserabscheider
3 Benzinabscheider
4 Öl-Feinabscheider
Tauchwand-
sammler**

**5 Trennanlagen
für gewerbliche
Abwässer
6 Betonbehälter
7 Pumpenschächte
8 System Flygt
Jauchegruben
9 Abwasser-
Faulräume**

Gratis Information

☐ Bitte Doku-
mentation über:
☐ Bitte Beratung über:
1 2 3 4 5 6 7 8 9
(gewünschtes ankreuzen)

Firma _____

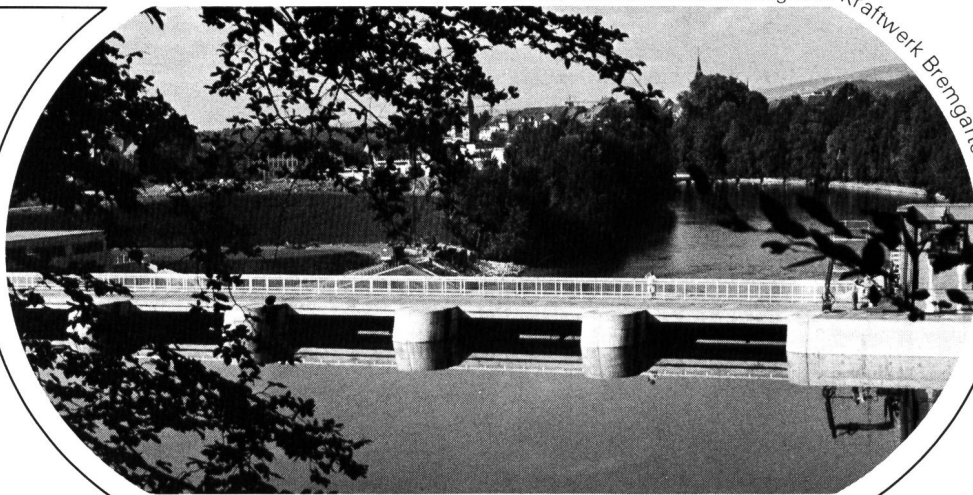
W

friwa

Friwa Betonwaren AG
8304 Wallisellen, Kirchstrasse 2
Telefon 830 42 62

Vom neuen
Wasserbau wird immer
mehr verlangt:
mehr Leistungsfähigkeit
und mehr
Landschaftsschutz.

Die Reusstalebene wird
saniert. Damit musste
auch das veraltete
Reuss-Kraftwerk
Zufikon ersetzt werden.
Grossen Wert legte
das Aargauische
Elektrizitäts-Werk auf
möglichste Anpassung
ans Landschaftsbild –
und auf mehr Leistungs-
fähigkeit.



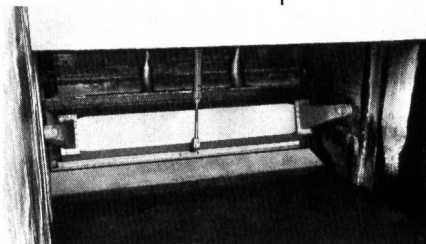
Voll ins Landschaftsbild integriert: Kraftwerk Bremgarten-Zufikon.

Leistungsfähig, landschaftsfreundlich

Die Dimensionen der
fünf Grundablass-
Schützen waren vor-
gegeben: 8,8 m Breite,
1,7 m Höhe. Die Druck-
höhe beträgt 11,6 m.
Wir haben die Statik der
Schützen und der Not-
verschlüsse aufgestellt,
haben konstruiert – und
(als federführende Firma
der ARGE) ist das Werk
mit vielen technisch
interessanten Details
entstanden.

Auch heute kann in der
Schweiz Wasserkraft-
Nutzung noch immer
verbessert werden. Und
wenn man der Land-

schaft mehr Sorgfalt
entgegenbringen will,
wird Wasserbau eben
noch anspruchsvoller,
noch subtiler.



Einer der fünf Wehrverschlüsse
des Kraftwerks Bremgarten-Zufikon.

Grundablass-Schützen Bremgarten-Zufikon –
eine Stahl-Konstruktion der

**ZSCHOKKE
WARTMANN
AG**

CH-5200 Brugg
Telefon 056 42 00 25
Stahlbau
Kesselbau
Apparatebau
Maschinenbau



Nordostschweizerische Kraftwerke AG Baden

Wir erzeugen die elektrische Energie für die Stromversorgung der nordostschweizerischen Kantone Zürich, Aargau, Thurgau, Schaffhausen, St. Gallen, Appenzell IR, Appenzell AR, Glarus und Zug in eigenen Kraftwerken oder beschaffen sie durch Beteiligung an Partnerwerken

Unser Energieumsatz betrug im Geschäftsjahr 1974/75 11,3 Milliarden Kilowattstunden.

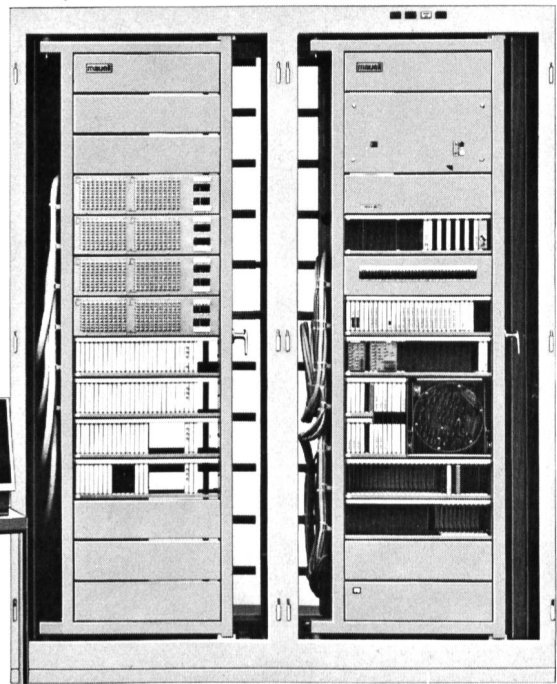
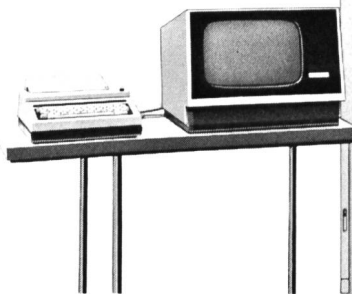
mauell elektronik

mauell

Meldesysteme
Protokolliersysteme
Steuersysteme

mauell

Geräte und Anlagen
für die industrielle
Elektrotechnik



mauell

H. Mauell AG, 8050 Zürich
Schwamendingenstr. 5,
Tel. 01 48 18 80, Telex 56563

ROMAG ROHRE **haben ein langes Leben.**

**Sie überleben uns alle.
Weil sie kerngesund sind.**

**Sie brauchen weder
Medikamente
noch chirurgische
Eingriffe.**

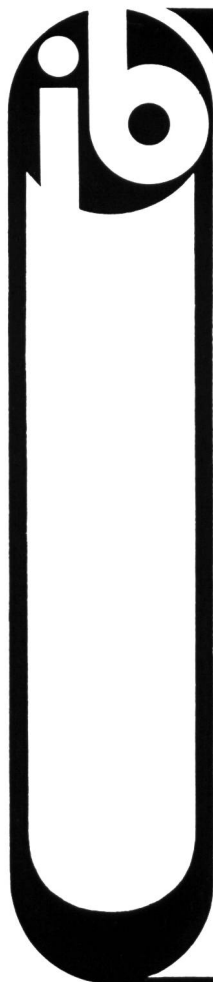
**Romag Rohre
können Sie
verlegen und vergessen,
denn Romag Qualität,
auf dem neuesten Stand der Technik,
macht sich bezahlt—
generationenlang.**



ROMAG

Röhren- und Maschinen AG
3186 Düringen

Verkaufsbüro Zürich:
Splügenstrasse 3, 8027 Zürich, Telefon 01 25 05 00



institut bachema

Sonneggstrasse 63, Postfach, 8033 Zürich
Telefon 01/47 08 22, Telex 54934

Laboratorium für klinisch-chemische,
hämatologische und serologische Untersuchungen
Laboratorium für chemische und bakteriologische
Trink-, Brauch- und Abwasseruntersuchungen
Laboratorium für chemische und
bakteriologische Lebensmitteluntersuchungen
Expertisen und Beratungen

Für hygienische und analytische
Probleme in diesen Bereichen kön-
nen wir Ihnen mit folgenden
Dienstleistungen behilflich sein:

- Modernste Apparaturen zur
einwandfreien Analyse, z. B.
auch von **toxischen Schwer-
metallen**
- Eigene **mobile Pumpequipe**
für die Probenahme
- Sorgfältig geschultes Fach-
personal, das Ihnen auch be-
ratend zur Seite stehen kann

- **Trinkwasser**
- **Badewasser**
- **Brauchwasser**
- **Abwasser**
- **Oberflächenwasser**
- **Oelunfälle**
- **Kohlenwasserstoff-
bestimmungen im
Spurenbereich (auch
Aromaten) in Wasser-
und Erdproben**

Chemische und bakteriologische Untersuchungen nach offiziellen Vorschriften oder nach Ihrer Wahl.

Life-2000 project

U M W E L T S C H U T Z

T R E F F P U N K T Ö S T E R R E I C H

Kongreß

8. – 11. September

Trink-Bade-Brauchwasser
Internationale Erfahrungen zu Gesetz,
Norm, Praxis, kommunaler Planung
aus Österreich, CSSR, Deutschland,
Polen, Schweiz, Ungarn, USA etc.

Fachmesse

10. – 12. September

Wasser, Müll, Luft, Lärm
Laborausstattung
Brandschutz, Arbeitsschutz
Alpintechnik, Katastropheneinsatz

mit über 40 int. Wissenschaftlern Rahmenprogramm

Politisches Seminar: Grenzüberschreitende
Zusammenarbeit zum Zwecke des Umweltschutzes
Organisation – C.I.F.E.
Ausstellung: Kommunale Umweltplanung
Fachtagungen und Firmenseminare

SALZBURG

8. – 12. SEPT. 76

Organisation und Information:

contact fachmessen salzburg · 5021 Salzburg · Südtiroler Platz 11 · Telefon 78 4 01, 78 3 07 · Telex 06-3131

Rotostrainer® das selbstreinigende Sieb.

Die Lösung vieler Sieb- und Filterprobleme.

Aufbau und Funktionsweise

Der ROTOSTRAINER besteht aus einem Einlaufkasten, einem zylinderförmigen Sieb und einem Ablaufkasten – alles aus rostfreiem Stahl.

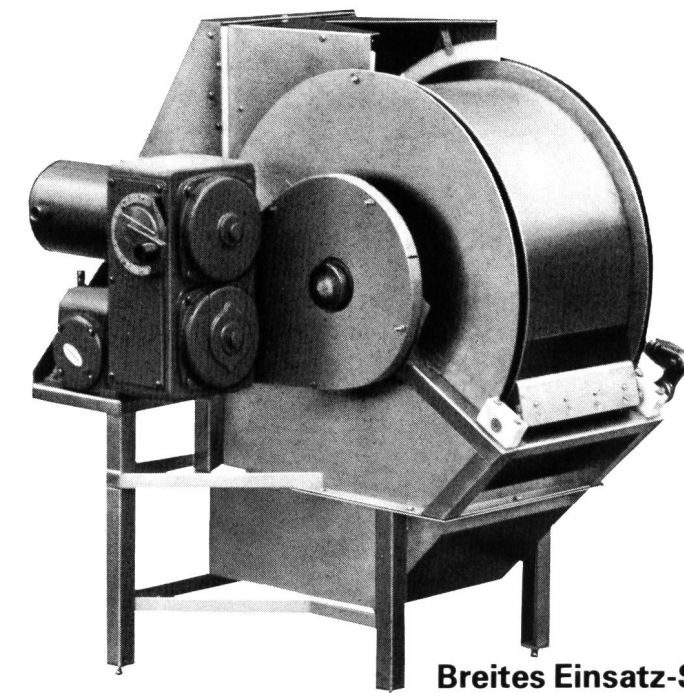
Das von hinten in den Einlaufkasten gelangende Abwasser oder Betriebswasser läuft durch die sich langsam drehende Siebtrommel.

Die engen Maschen des Siebes lassen keine Feststoffe durch. Sie werden vielmehr von der Walze nach oben mitgenommen und auf der anderen Seite von einem Abstreifmechanismus entfernt.

Die grosse, durch das Siebinnere fallende Wassermenge wäscht ständig festgesetzte Partikel weg, die zwischen den Maschen stecken und nicht vom Abstreifer entfernt wurden.

Reduktion von Wartungszeit und Betriebskosten

Die pausenlose Waschwirkung des fallenden Wassers verhindert eine Verstopfung der Sieboberfläche. Es schwemmt selbst Öl, Fette und faserige Festsubstanzen weg, die zwischen den keilförmigen Maschendrahten abgelagert und



nicht vom Abstreifer entfernt wurden. Die Folge dieser Selbstreinigung: Fast wartungsfreier Betrieb und geringerer Stromverbrauch.

Reduktion der Schmutzstoffe

Der ROTOSTRAINER entzieht je nach Abwasserart 20–40% der Schmutzstoffe (gemessen an BSB5). Dadurch lassen sich die weiteren Behandlungsstufen wesentlich kleiner bemessen. Oder bereits überlastete Abwasser-Reinigungsanlagen müssen nicht erweitert werden.

Breites Einsatz-Spektrum

Der ROTOSTRAINER erbringt in vielen Einsatzbereichen gute Leistungen und hat sich vor allem in folgenden Anwendungsgebieten bewährt:

Fleischverpackung	Zuckererzeugungsanlagen
Schlachthöfe	Malzbrauereien
Geflügelverarbeitung	Weinkellereien
Geflügelzucht	Städtische
Haustier-Futterherstellung	Abwassersysteme
Fischverarbeitende Fabriken	Zellstoff- und Papierfabriken
Obst- und Gemüse-	Gerbereien
konservenfabriken	Chemische Fabriken
Gewinnungsanlagen	

Wir lösen Abwasserprobleme von Gemeinden, Siedlungen und Einzelobjekten.

Information ROTOSTRAINER

WEL 2

Wir möchten prüfen, ob eine ROTOSTRAINER-Anlage nicht auch unsere Abwasserprobleme besser lösen würde.

- ☐ Senden Sie uns bitte detaillierte Informationen.
☐ Vereinbaren Sie mit uns ein persönliches Gespräch.

Firma:

Sachbearbeiter:

Adresse:

Einsenden an: MECANA SA, 8716 Schmerikon

MECANA SA

CH-8716 Schmerikon / Schweiz,
Telefon 055/86 13 13, Telex 75545 mecan ch

MECANA – die neue Abwassertechnik



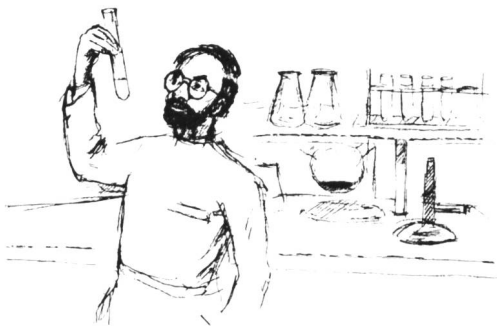
Projektierung und Lieferung von Elektro-Anlagen für den Umweltschutz setzt umfangreiches Anlagen-Know-how, Koordinationsvermögen sowie eine breite Material-Palette voraus.

*Darin sind wir ausgewiesen.
Ein Auszug aus
unserem Hardware-Programm:*

Mittel-/Niederspannungs-Verteilungen in Modul-Technik mit dazugehörigen Transformatoren samt darauf angepassten Schutzsystemen.

Elektro-Antriebe fester und variabler Drehzahl, inkl. Speise- und Regelgeräte.

Prozess-, Steuerungs- und Überwachungs-System Procontic mit flexibler Programmierungsmöglichkeit.



Kontinuierliche/diskontinuierliche Erfassung und Registrierung wichtiger Medien-Parameter, z. B. von wässrigen Flüssigkeiten, wie Menge, Geschwindigkeit, Druck, Niveau, Temperatur, Trübung, elektrische Leitfähigkeit, pH-Wert, gelöster Sauerstoffgehalt usw.

Einrichtungen zur Fernübertragung von elektrischen Befehlen, Meldungen und Messwerten zwischen Leitstellen und Betrieb.

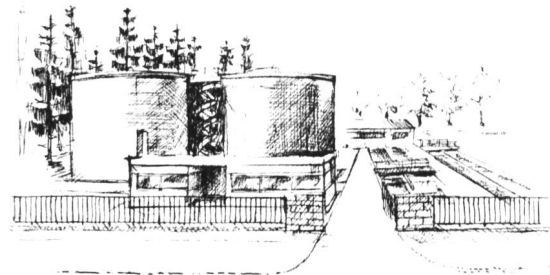
Kommandoräume
Ersatzstrom-Ausrüstungen



*Unser Anlagen-Einsatzgebiet
in der Umweltschutz-Technik:*

Haushalt- und Sondermüll-Beseitigung, wo gegeben in Verbindung mit wirtschaftlicher Wärmenutzung durch Dampf-Turbogenerator-Gruppen und Fernheizung.

Aufbereitung und Förderung von Trink-/Brauch-Wasser
Abwasser-Klärung



BBC

BROWN BOVERI

BBC Aktiengesellschaft
Brown, Boveri & Cie.
CH-5401 Baden/Schweiz

Zweigbüros in: Baden, Basel,
Bern, Lausanne, Zürich