

**Zeitschrift:** Wasser- und Energiewirtschaft = Cours d'eau et énergie  
**Herausgeber:** Schweizerischer Wasserwirtschaftsverband  
**Band:** 67 (1975)  
**Heft:** 11-12

## **Werbung**

### **Nutzungsbedingungen**

Die ETH-Bibliothek ist die Anbieterin der digitalisierten Zeitschriften auf E-Periodica. Sie besitzt keine Urheberrechte an den Zeitschriften und ist nicht verantwortlich für deren Inhalte. Die Rechte liegen in der Regel bei den Herausgebern beziehungsweise den externen Rechteinhabern. Das Veröffentlichen von Bildern in Print- und Online-Publikationen sowie auf Social Media-Kanälen oder Webseiten ist nur mit vorheriger Genehmigung der Rechteinhaber erlaubt. [Mehr erfahren](#)

### **Conditions d'utilisation**

L'ETH Library est le fournisseur des revues numérisées. Elle ne détient aucun droit d'auteur sur les revues et n'est pas responsable de leur contenu. En règle générale, les droits sont détenus par les éditeurs ou les détenteurs de droits externes. La reproduction d'images dans des publications imprimées ou en ligne ainsi que sur des canaux de médias sociaux ou des sites web n'est autorisée qu'avec l'accord préalable des détenteurs des droits. [En savoir plus](#)

### **Terms of use**

The ETH Library is the provider of the digitised journals. It does not own any copyrights to the journals and is not responsible for their content. The rights usually lie with the publishers or the external rights holders. Publishing images in print and online publications, as well as on social media channels or websites, is only permitted with the prior consent of the rights holders. [Find out more](#)

**Download PDF:** 18.02.2026

**ETH-Bibliothek Zürich, E-Periodica, <https://www.e-periodica.ch>**

# Kraftwerke Oberhasli AG Innertkirchen

Staumauer Oberaar



Gegründet 1925  
Aktionäre: Bernische Kraftwerke AG,  
Kanton Basel-Stadt, Stadt Bern und Stadt Zürich  
Aktienkapital 60 Millionen Franken

## Kraftwerke

### (bestehend)

Oberaar, Handeck I, Handeck II, Innertkirchen I,  
Führen, Hopflauen, Innertkirchen II  
Turbinenleistung 804 000 PS

### (z. Z. im Bau)

Ueberleitung Handeck—Trift mit Zentrale  
Handeck III und Vollausbau der Zentralen  
Hopflauen und Innertkirchen II  
1972—1975

Umwälzwerk Oberaar—Grimsel  
mit Zentrale Grimsel II Ost  
1973—1979  
Turbinenleistung 484 000 PS

## Stauanlagen

Oberaar, Trübtensee, Totensee, Grimsel, Gelmer,  
Räterichsboden, Mattenalp  
Totaler Stauinhalt 210 Mio m<sup>3</sup>

## Energieproduktion

### (heutiger Ausbau)

Sommer	828 Mio kWh
Winter	678 Mio kWh
Mittlere Jahresproduktion	1506 Mio kWh
(Nach Fertigstellung der neuen Anlagen rund 2500 Mio kWh)	

Zur Aufbewahrung und Katalogisierung der Zeitschrift  
«Wasser- und Energiewirtschaft», Jahrgang 1975, offerieren  
wir Ihnen die

## Einbanddecke

in Leinwand mit Silberprägdruck

Einbanddecken für frühere Jahrgänge können noch geliefert werden.

## Bestell-Talon

Ich/wir bitte(n) um Zustellung der Einbanddecke 1975 der  
Zeitschrift «Wasser- und Energiewirtschaft»

Anzahl

\_\_\_ schmale Decke (ohne Inseratenseiten) Fr. 13.— + Porto

\_\_\_ breite Decke (mit Inseratenseiten) Fr. 16.— + Porto

Ich/wir sende(n) Ihnen die Hefte des Jahrgangs 1975 und  
bitte(n) Sie, diese wenn nötig zu vervollständigen und mit/  
ohne Inseratenseiten einzubinden.

(Einbindearbeit ohne Decke und  
Ergänzungshefte)

Fr. 30.— + Porto

Adresse des Bestellers:

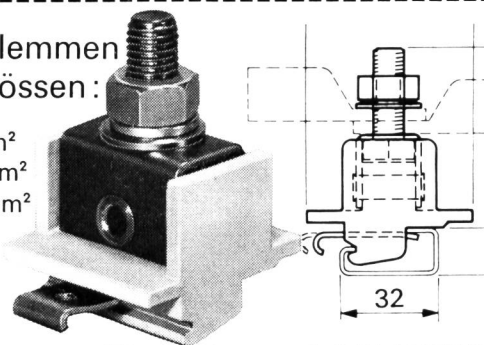
Überall dort, wo hohe Ströme sicher und zuverlässig abgenommen oder überführt werden müssen, sind **Hochstrom-Bolzenklemmen** am richtigen Platz.

**WOERTZ**

SEV-Qualitätszeichen bis 800 V 

Stromklemmen  
in 3 Grössen:

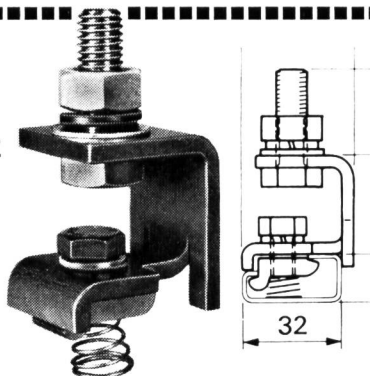
bis 95 mm<sup>2</sup>  
bis 185 mm<sup>2</sup>  
bis 300 mm<sup>2</sup>



Zum Aufsetzen auf Tragschiene nach DIN 46277/1 mit Verriegelung. Mit unzerbrechlichem Isolierkörper aus Polyamid 6.6, temperaturbeständig von -30° C bis +100° C. Bolzen und Metallgarnitur aus rostfreiem Stahl. Leiter gegen selbstlockern gesichert.

Schutzleiter-  
klemmen  
in 2 Grössen:

bis 95 mm<sup>2</sup>  
bis 150 mm<sup>2</sup>



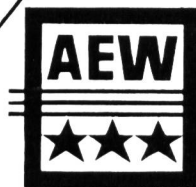
Ebenfalls zum Aufsetzen auf Tragschiene nach DIN 46277/1 mit Nutenstein. Klemmbügel aus Kupfer-Speziallegierung. Bolzen, Schrauben und Federn aus rostfreiem Stahl. Leiter und Verbindung auf Profilschiene gegen selbstlockern gesichert.

Verlangen Sie Unterlagen und Preisangebot

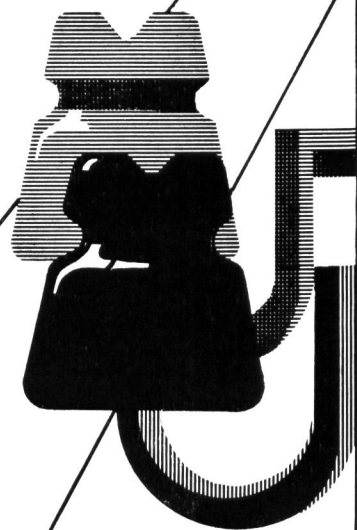
**OSKAR WOERTZ BASEL**

Fabrik elektrotechnischer Artikel CH-4002 Basel  
Eulerstrasse 55 Telefon 061 23 45 30 Telex 63179

Wir verteilen  
Energie.  
Strom für Sie.  
Bei Tag und  
bei Nacht.  
Sicher.



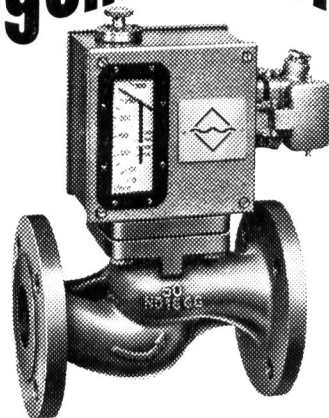
Aargauisches  
Elektrizitätswerk  
Aarau



# Strömungswächter und Durchfluss- Mengenmesser

für gasförmige  
und flüssige Körper  
(auch kynetisch zähe)  
Explosionsgeschützte  
Ausführungen  
(d3n, sG5)

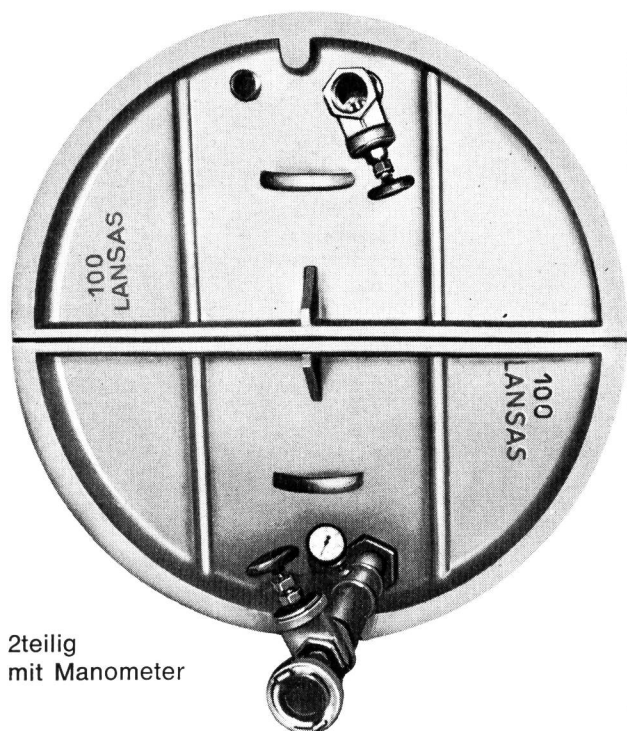
Auch Ausführungen  
für aggressive Medien



**TECHNOKONTROLL AG**

Wehntalerstrasse 249, 8046 Zürich  
Telefon 01/57 84 00

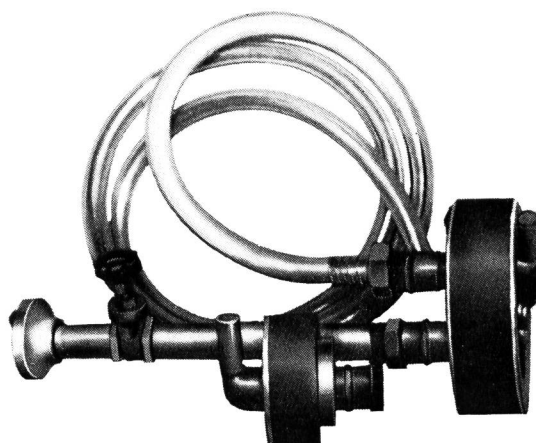
# Lansas Rohrverschlüsse



2teilig  
mit Manometer

einfach  
leicht  
vielseitig  
universal  
robust

1 + 2teilig



1teilig mit Steigschlauch

Lieferbar:  $\phi$  10—100 cm 1teilig  
 $\phi$  50—200 cm 2teilig  
 eiförmig 25/37½—120/180 cm

Verkauf und Beratung für die Schweiz

Telefon 01/740 68 96

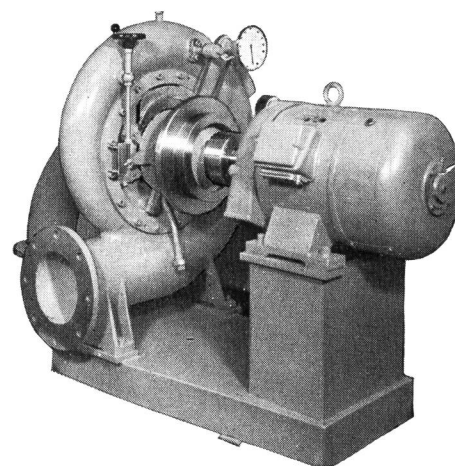
**H. Jordi AG 8953 Dietikon**

# Bt Bühler

**TAVERNE  
SVIZZERA**

Tel. 091/93 12 35 (5 linee)  
 Telegr.: BÜHLER TAVERNE  
 Telex 79384  
 Cto. cheq. post. 69 - 2679  
 Unione di Banche Svizzere  
 Lugano

Stahlbau  
 Stehtanks  
 Druckbehälter  
 Druckleitungen  
 Drehzahlregler  
 Wasserturbinen  
 Maschinenbau



## Hydraulische Turbinen mit kleiner und mittlerer Leistung

Infolge Exportschwierigkeiten haben wir 2 neuwertige Francis-Turbinen mit Oeldruckregler Typ «Bühler A» mit einem günstigen Verkaufspreis am Lager mit folgenden technischen Daten zur Verwertung:

Pos. 1	Gefälle 9 bis 20 m	Resp. Leistung 10— 32 kW
Pos. 2	Gefälle 13 bis 30 m	Resp. Leistung 32—110 kW

Die Turbinen sind bei uns gegen Voranmeldung zu besichtigen.

Ab Januar 1976 erscheint die «Wasser- und Energie-  
wirtschaft» unter dem neuen Titel

**wasser**  
**energie**  
eau  
énergie  
air **luft**

Bisher Sprachrohr des Schweiz. Wasserwirtschafts-  
verbandes (SWV) ist sie künftig auch offizielles Ver-  
bandsorgan der Schweiz. Vereinigung für Gewässer-  
schutz und Lufthygiene (VGL). Für die Inserenten  
bedeutet dies:

**mehr Inhalt**  
**mehr Reichweite**  
**mehr Werbekraft**

Verlangen Sie die Dokumentation 1976 bei: **IVA AG**, Postfach, 8035 Zürich, Tel. 01/26 97 40



## **E. REIMANN AG BASEL**

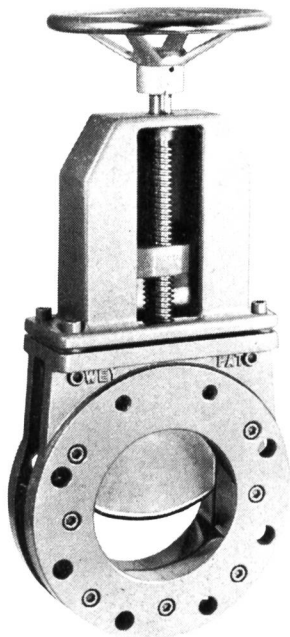
St. Alban-Rheinweg 244

SCHIFF- UND WASSERBAU

Telefon 061 41 21 41

Schiffsanlegestellen  
Ramm- und Sprengarbeiten  
Echographenaufnahmen  
Froschmannarbeiten

Nassbaggerungen  
Rohrabsenkungen  
Dükerbau



Schieber Pat. WEY sind:

kompakt  
robust  
absolut dicht  
in verschiedensten  
Anwendungsgebieten  
tausendfach  
bewährt!

Normschützen für Kläranlagen  
Absperr- und Regulierklappen  
Automatische Niveauregler  
Automatische Druckregler  
Druckschlag-Verhinderungsklappen  
Rückschlagklappen

**SISTAG**

Maschinenfabrik Sidler Stalder AG  
6274 Eschenbach LU  
Telefon 041 89 18 75